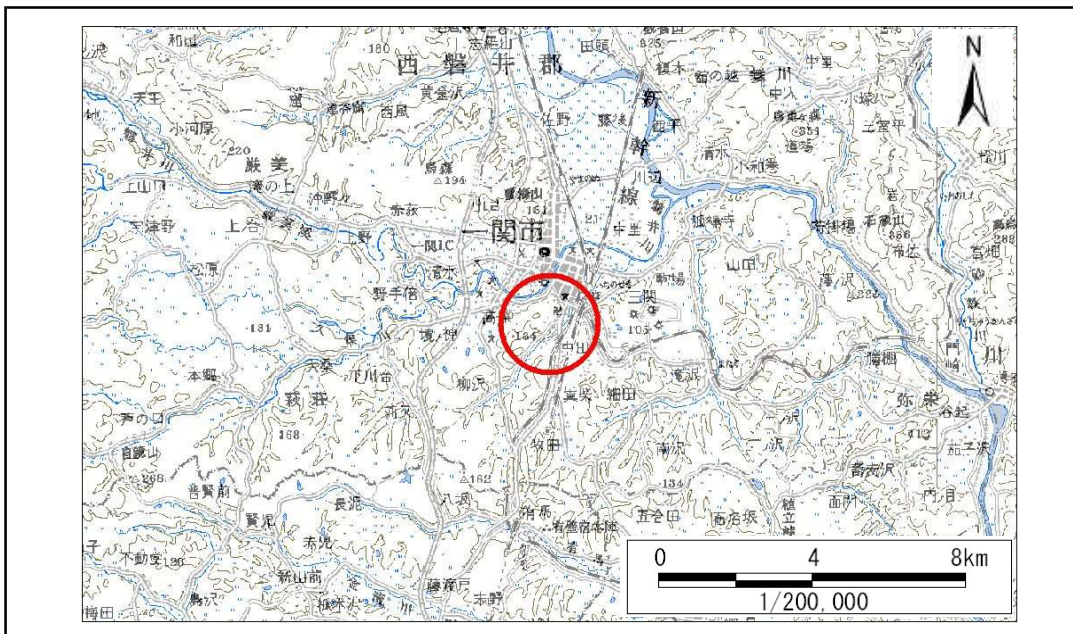


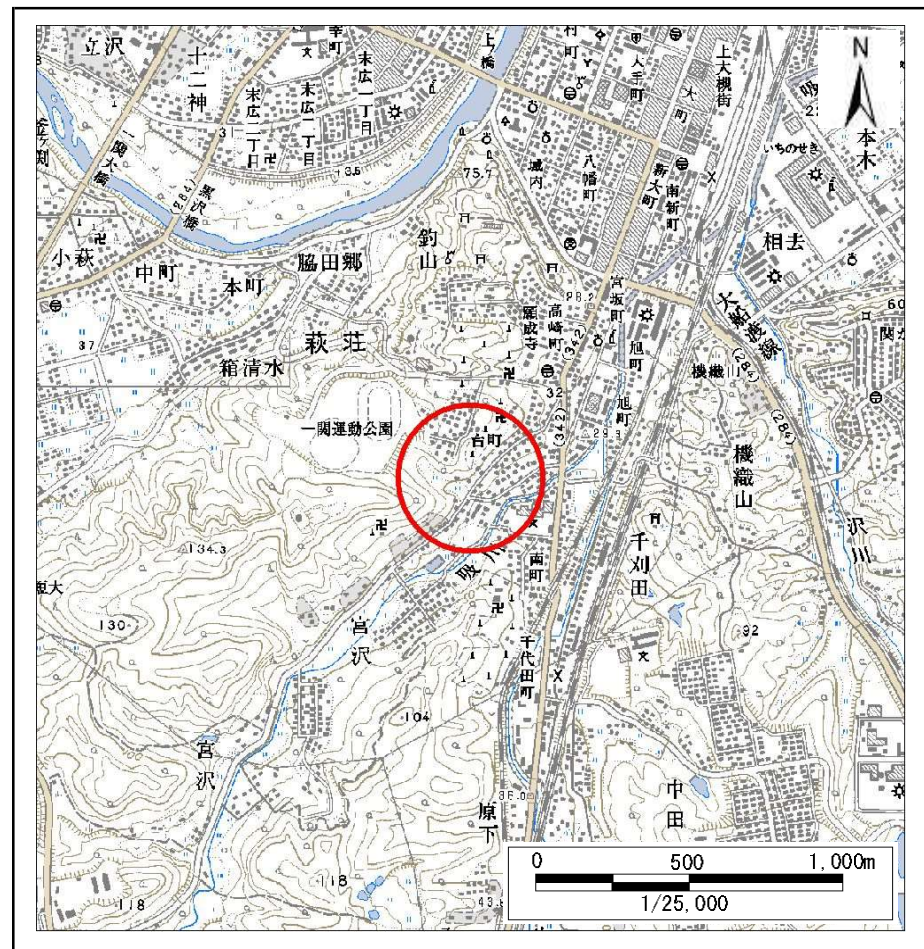
# 土砂災害防止に関する基礎調査(急傾斜地の崩壊)

表紙 概況、位置図

自然現象の種類	急傾斜地の崩壊
箇所番号	180B1004
箇所名	台町-1
所在地	一関市台町
調査機関	県南広域振興局土木部一関土木センター



位置図(S=1:200,000)



概況図(S=1:25,000)

# 急傾斜地の崩壊区域調書

様式3-1 危害のおそれのある土地、著しい危害のおそれのある土地の設定図

調査年度

平成22年度

急傾斜地の位置

箇所番号

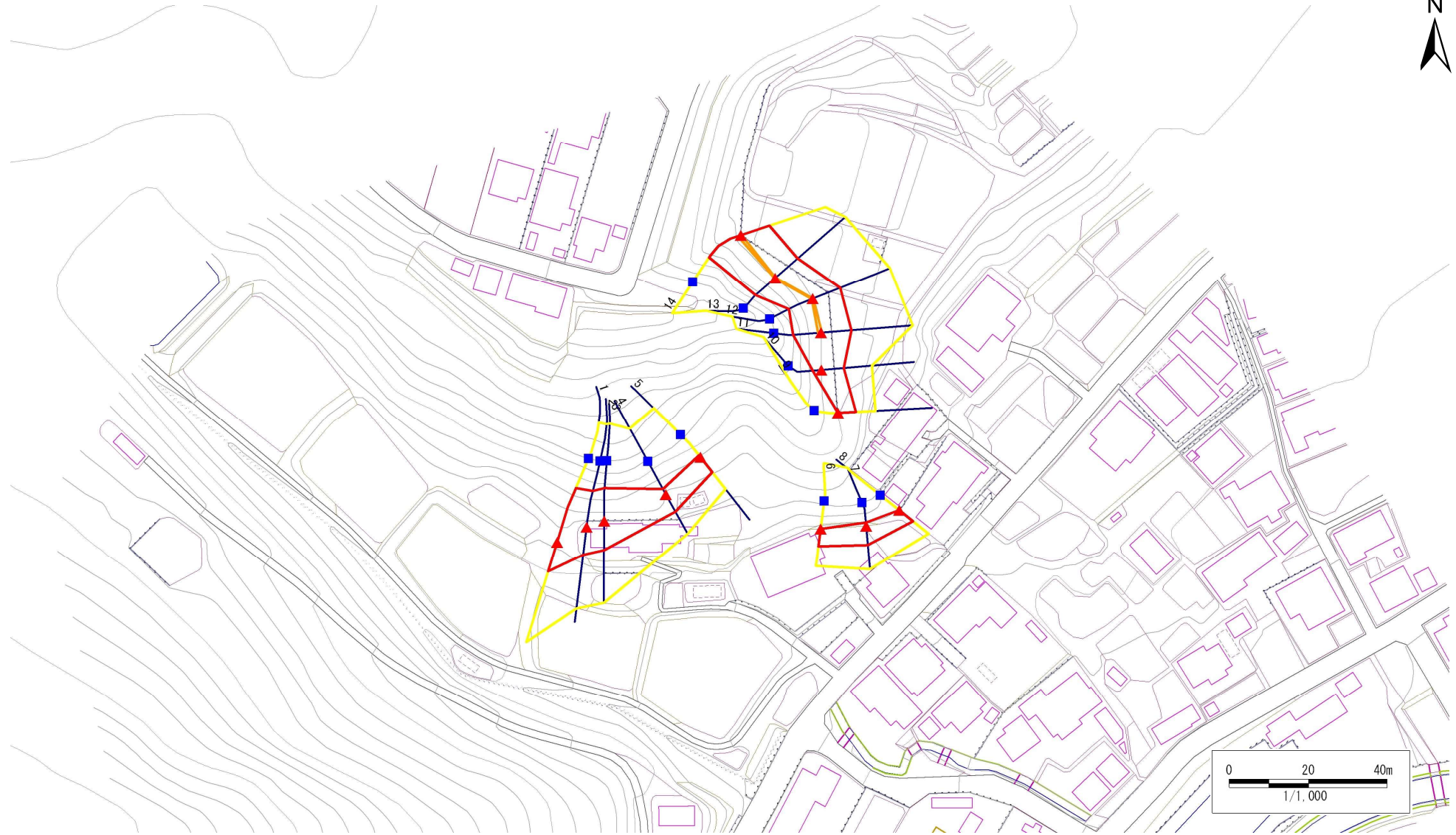
180B1004

箇所名

台町-1

所在地

一関市台町



## 凡例

- 上端
- ▲ 下端

— 横断測線

- ▭ 危害のおそれのある土地の区域
- ▭ 著しい危害のおそれのある土地の区域

- ▭ 土石等の移動による力が $100\text{kN/m}^2$ を超える範囲
- ▭ 土石等の堆積高が $3\text{m}$ を超える範囲

# 急傾斜地の崩壊区域調査

様式3-2 建築物に作用すると想定される衝撃に関する事項(1/1)

調査年度	平成22年度
------	--------

急傾斜地の位置		箇所番号 180B1004			箇所名		台町-1		所在地		一関市台町					
横断 測線 番号	急傾斜地の下端に隣接する土地								急傾斜地内							
	土石等の移動の高さと力の大きさ				土石等の堆積高さとの大きさ				土石等の移動の高さと力の大きさ				土石等の堆積高さとの大きさ			
	区分	高さ (m)	下端からの距離 (m)	力の大きさ (kN/m <sup>2</sup> )	区分	下端からの水平 距離(m)	高さ (m)	力の大きさ (kN/m <sup>2</sup> )	区分	高さ (m)	上端からの比高 (m)	力の大きさ (kN/m <sup>2</sup> )	区分	上端からの比高 (m)	高さ (m)	力の大きさ (kN/m <sup>2</sup> )
1	100kN/m <sup>2</sup> を超える	1.00	0.00 ~ 0.35	105.09	3mを超える	- ~ -	-	-	100kN/m <sup>2</sup> を超える	1.00	12.45 ~ 13.92	105.09	3mを超える	- ~ -	-	-
	それ以外	1.00	0.35 ~ 8.13	100.00	それ以外	0.00 ~ 8.13	1.94	10.39	それ以外	1.00	5.00 ~ 12.45	100.00	それ以外	5.00 ~ 13.92	1.94	10.39
2	100kN/m <sup>2</sup> を超える	-	- ~ -	-	3mを超える	- ~ -	-	-	100kN/m <sup>2</sup> を超える	-	- ~ -	-	3mを超える	- ~ -	-	-
	それ以外	1.00	0.00 ~ 7.53	96.31	それ以外	0.00 ~ 7.53	1.98	10.59	それ以外	1.00	5.00 ~ 10.95	96.31	それ以外	5.00 ~ 10.95	1.98	10.59
3	100kN/m <sup>2</sup> を超える	1.00	0.00 ~ 0.05	100.68	3mを超える	- ~ -	-	-	100kN/m <sup>2</sup> を超える	1.00	10.82 ~ 10.95	100.68	3mを超える	- ~ -	-	-
	それ以外	1.00	0.05 ~ 7.83	100.00	それ以外	0.00 ~ 0.00	1.68	9.01	それ以外	1.00	5.00 ~ 10.82	100.00	それ以外	5.00 ~ 10.95	1.68	9.01
4	100kN/m <sup>2</sup> を超える	-	- ~ -	-	3mを超える	- ~ -	-	-	100kN/m <sup>2</sup> を超える	-	- ~ -	-	3mを超える	- ~ -	-	-
	それ以外	1.00	0.00 ~ 5.26	65.57	それ以外	0.00 ~ 0.00	1.59	8.52	それ以外	1.00	5.00 ~ 6.00	65.57	それ以外	5.00 ~ 6.00	1.59	8.52
5	100kN/m <sup>2</sup> を超える	-	- ~ -	-	3mを超える	- ~ -	-	-	100kN/m <sup>2</sup> を超える	-	- ~ -	-	3mを超える	- ~ -	-	-
	それ以外	1.00	0.00 ~ 5.04	62.80	それ以外	0.00 ~ 0.00	1.67	8.96	それ以外	1.00	5.00 ~ 5.40	62.80	それ以外	5.00 ~ 5.40	1.67	8.96
6	100kN/m <sup>2</sup> を超える	-	- ~ -	-	3mを超える	- ~ -	-	-	100kN/m <sup>2</sup> を超える	-	- ~ -	-	3mを超える	- ~ -	-	-
	それ以外	1.00	0.00 ~ 4.74	59.10	それ以外	0.00 ~ 0.00	1.66	8.91	それ以外	1.00	5.00 ~ 5.00	59.10	それ以外	5.00 ~ 5.00	1.66	8.91
7	100kN/m <sup>2</sup> を超える	-	- ~ -	-	3mを超える	- ~ -	-	-	100kN/m <sup>2</sup> を超える	-	- ~ -	-	3mを超える	- ~ -	-	-
	それ以外	1.00	0.00 ~ 5.12	63.87	それ以外	0.00 ~ 5.12	1.90	10.17	それ以外	1.00	5.00 ~ 5.81	63.87	それ以外	5.00 ~ 5.81	1.90	10.17
8	100kN/m <sup>2</sup> を超える	-	- ~ -	-	3mを超える	- ~ -	-	-	100kN/m <sup>2</sup> を超える	-	- ~ -	-	3mを超える	- ~ -	-	-
	それ以外	1.00	0.00 ~ 4.75	59.16	それ以外	0.00 ~ 4.75	1.78	9.55	それ以外	1.00	5.00 ~ 5.00	59.16	それ以外	5.00 ~ 5.00	1.78	9.55
9	100kN/m <sup>2</sup> を超える	-	- ~ -	-	3mを超える	- ~ -	-	-	100kN/m <sup>2</sup> を超える	-	- ~ -	-	3mを超える	- ~ -	-	-
	それ以外	1.00	0.00 ~ 4.75	59.21	それ以外	0.00 ~ 4.75	1.78	9.52	それ以外	1.00	5.00 ~ 5.00	59.21	それ以外	5.00 ~ 5.00	1.78	9.52
10	100kN/m <sup>2</sup> を超える	-	- ~ -	-	3mを超える	- ~ -	-	-	100kN/m <sup>2</sup> を超える	-	- ~ -	-	3mを超える	- ~ -	-	-
	それ以外	1.00	0.00 ~ 5.92	74.10	それ以外	0.00 ~ 0.00	1.72	9.21	それ以外	1.00	5.00 ~ 6.70	74.10	それ以外	5.00 ~ 6.70	1.72	9.21
11	100kN/m <sup>2</sup> を超える	1.00	0.00 ~ 0.27	104.00	3mを超える	- ~ -	-	-	100kN/m <sup>2</sup> を超える	1.00	11.41 ~ 12.18	104.00	3mを超える	- ~ -	-	-
	それ以外	1.00	0.27 ~ 8.06	100.00	それ以外	0.00 ~ 8.06	2.41	12.89	それ以外	1.00	5.00 ~ 11.41	100.00	それ以外	5.00 ~ 12.18	2.41	12.89
12	100kN/m <sup>2</sup> を超える	1.00	0.00 ~ 0.08	101.22	3mを超える	- ~ -	-	-	100kN/m <sup>2</sup> を超える	1.00	10.79 ~ 11.01	101.22	3mを超える	- ~ -	-	-
	それ以外	1.00	0.08 ~ 7.87	100.00	それ以外	0.00 ~ 7.87	2.31	12.34	それ以外	1.00	5.00 ~ 10.79	100.00	それ以外	5.00 ~ 11.01	2.31	12.34
13	100kN/m <sup>2</sup> を超える	1.00	0.00 ~ 0.07	100.99	3mを超える	- ~ -	-	-	100kN/m <sup>2</sup> を超える	1.00	12.11 ~ 12.31	100.99	3mを超える	- ~ -	-	-
	それ以外	1.00	0.07 ~ 7.85	100.00	それ以外	0.00 ~ 7.85	2.49	13.31	それ以外	1.00	5.00 ~ 12.11	100.00	それ以外	5.00 ~ 12.31	2.49	13.31
14	100kN/m <sup>2</sup> を超える	1.00	0.00 ~ 0.16	102.34	3mを超える	- ~ -	-	-	100kN/m <sup>2</sup> を超える	1.00	11.28 ~ 11.79	102.34	3mを超える	- ~ -	-	-
	それ以外	1.00	0.16 ~ 7.94	100.00	それ以外	0.00 ~ 7.94	2.02	10.80	それ以外	1.00	5.00 ~ 11.28	100.00	それ以外	5.00 ~ 11.79	2.02	10.80
	100kN/m <sup>2</sup> を超える		~		3mを超える	~			100kN/m <sup>2</sup> を超える		~		3mを超える	~		
	それ以外		~		それ以外	~			それ以外		~		それ以外	~		