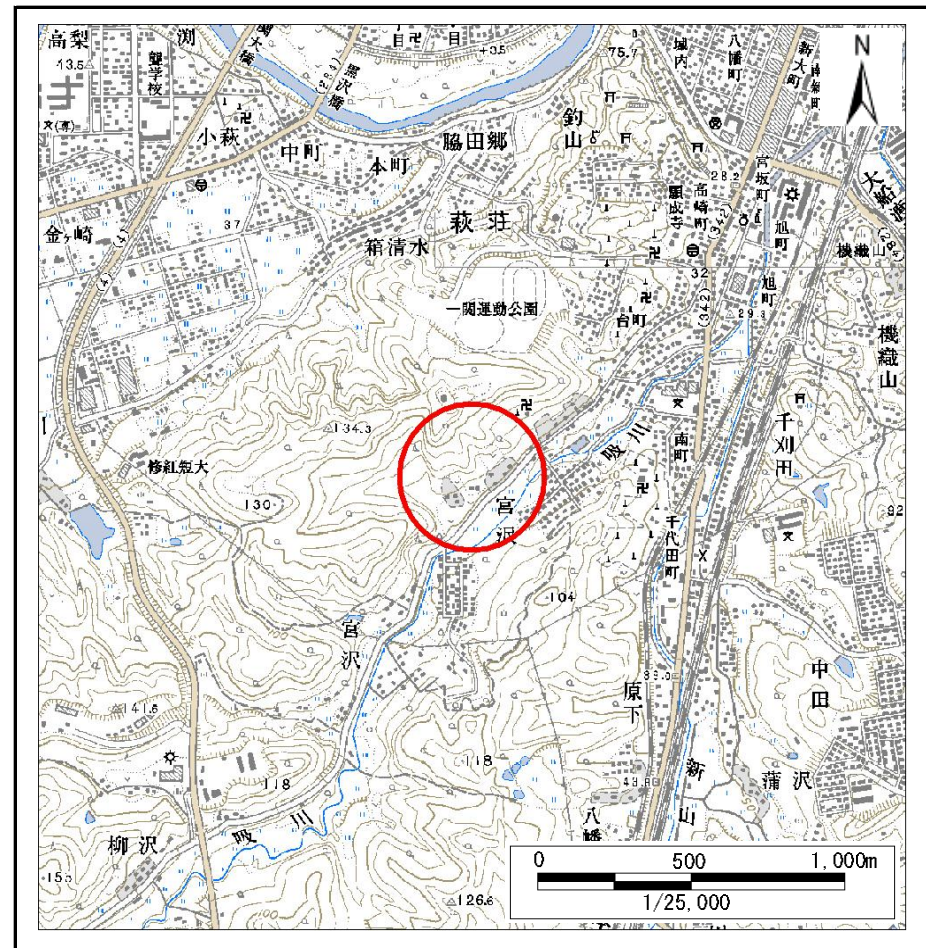
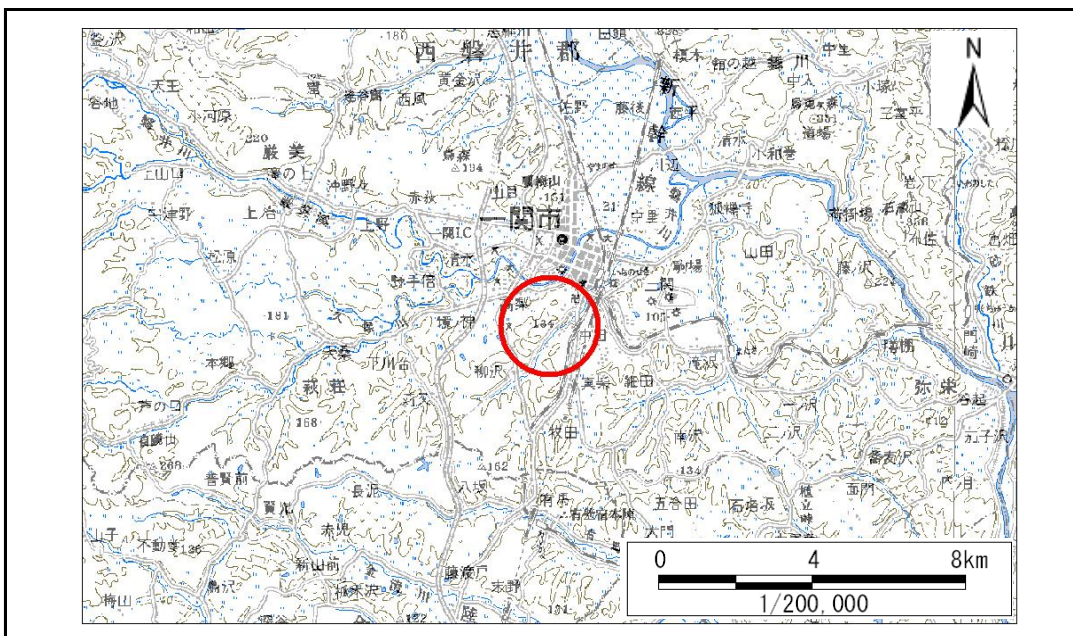


土砂災害防止に関する基礎調査(急傾斜地の崩壊)

表紙 概況、位置図

自然現象の種類	急傾斜地の崩壊
箇所番号	180B1001
箇所名	宮沢-1
所在地	一関市真柴字宮沢
調査機関	県南広域振興局土木部一関土木センター

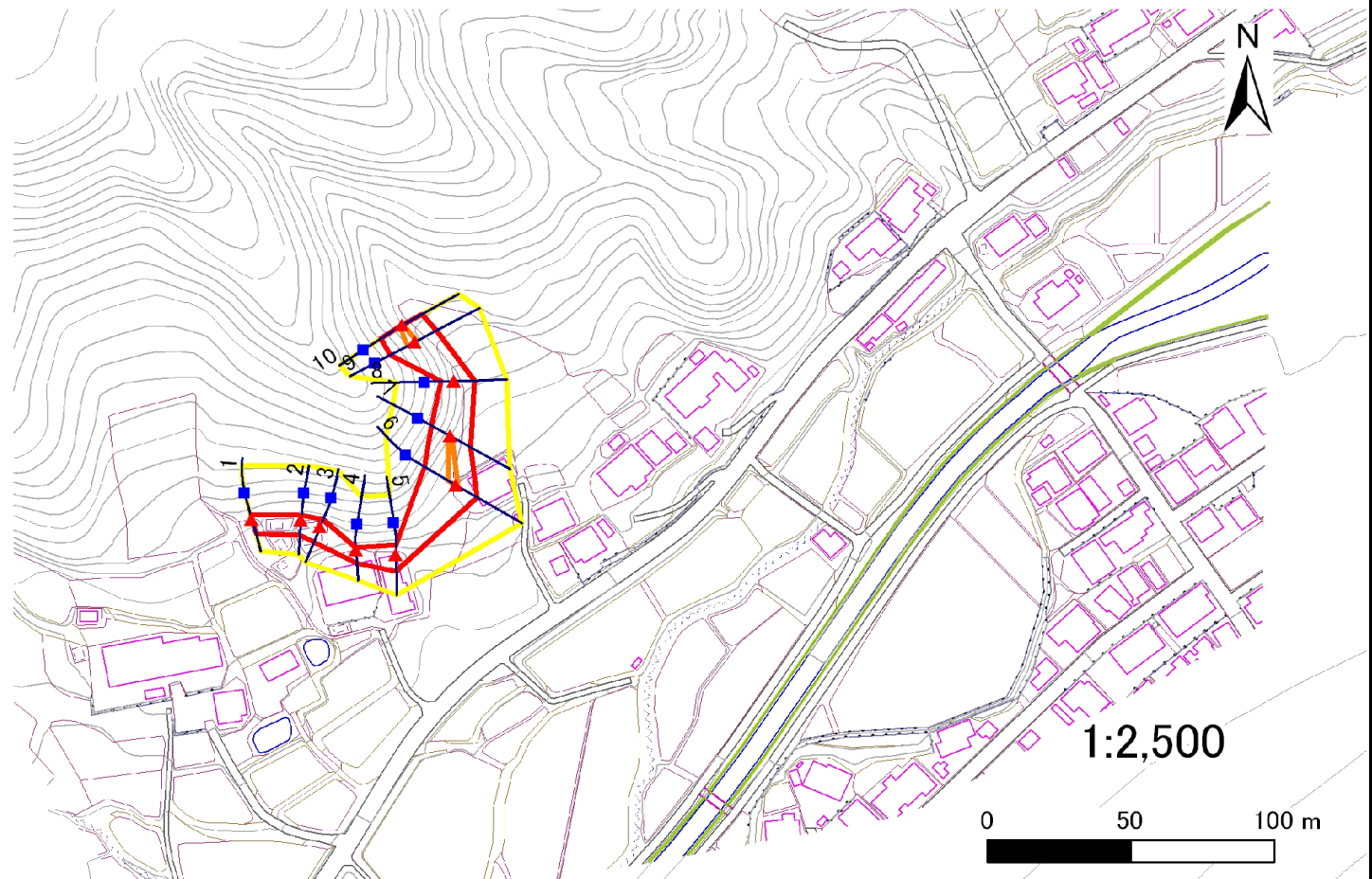


急傾斜地の崩壊区域調書

様式3-1 危害のおそれのある土地、著しい危害のおそれのある土地の設定図

調査年度 平成22年度

急傾斜地の位置 箇所番号 180B1001 箇所名 宮沢-1 所在地 一関市真柴字宮沢



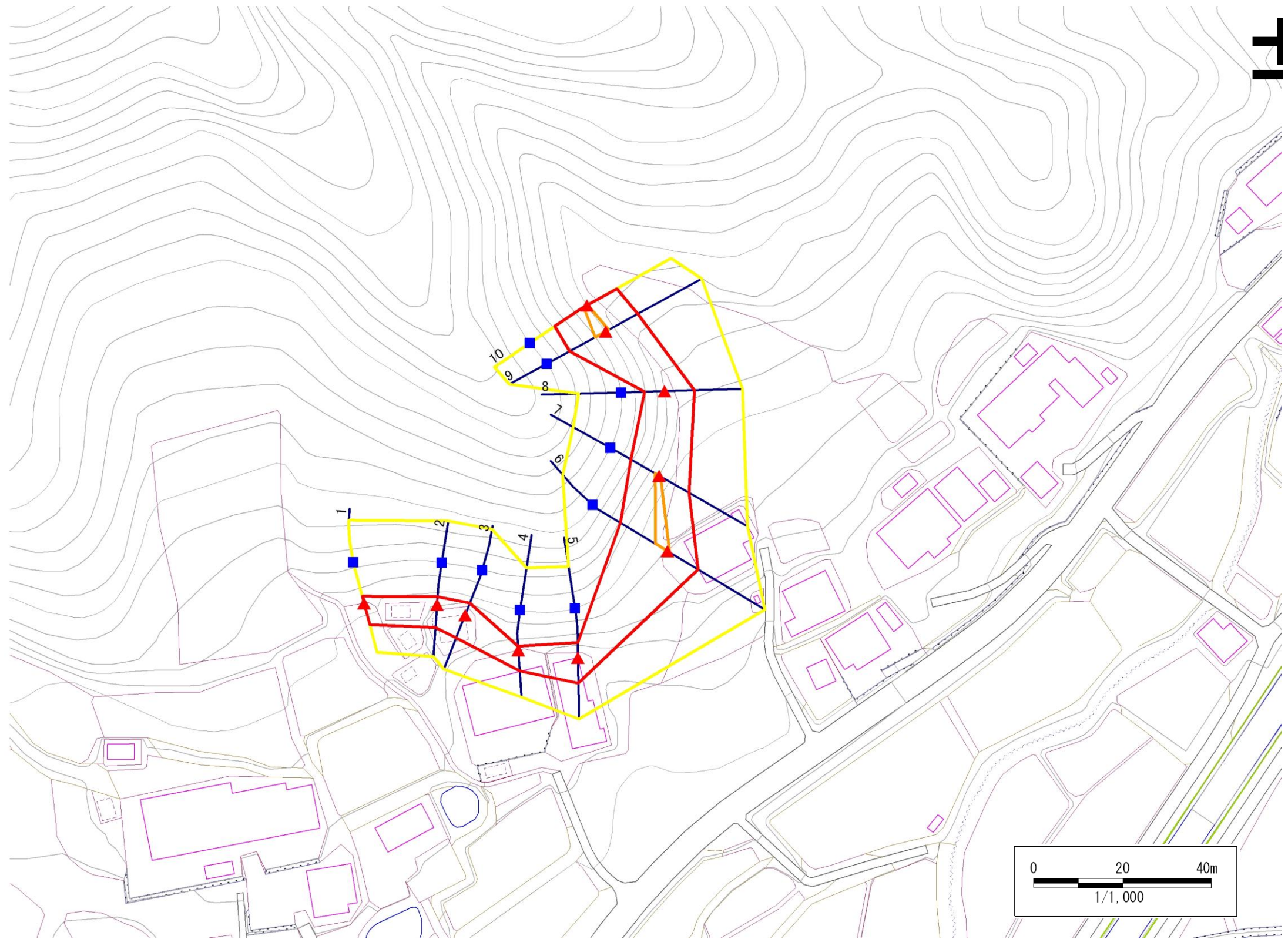
凡例	■ 上端	— 横断測線	▭ 危害のおそれのある土地の区域	▭ 土石等の移動による力が100kN/m ² を超える範囲
	▲ 下端		▭ 著しい危害のおそれのある土地の区域	▭ 土石等の堆積高が3mを超える範囲

急傾斜地の崩壊区域調書

様式3-1 危害のおそれのある土地、著しい危害のおそれのある土地の設定図

調査年度 平成22年度

急傾斜地の位置 箇所番号 180B1001 箇所名 宮沢-1 所在地 一関市真柴字宮沢



凡例

- 上端
- ▲ 下端

— 横断測線

— 危険のおそれのある土地の区域

— 著しい危険のおそれのある土地の区域

— 土石等の移動による力が 100kN/m^2 を超える範囲

— 土石等の堆積高が 3m を超える範囲

急傾斜地の崩壊区域調査

様式3-2 建築物に作用すると想定される衝撃に関する事項(1/1)

調査年度

平成22年度

急傾斜地の位置		箇所番号		180B1001		箇所名		宮沢-1		所在地		一関市真柴字宮沢				
横断 測線 番号	急傾斜地の下端に隣接する土地								急傾斜地内							
	土石等の移動の高さと力の大きさ				土石等の堆積高さと力の大きさ				土石等の移動の高さと力の大きさ				土石等の堆積高さと力の大きさ			
	区分	高さ (m)	下端からの距離 (m)	力の大きさ (kN/m ²)	区分	下端からの水平 距離(m)	高さ (m)	力の大きさ (kN/m ²)	区分	高さ (m)	上端からの比高 (m)	力の大きさ (kN/m ²)	区分	上端からの比高 (m)	高さ (m)	力の大きさ (kN/m ²)
1	100kN/m ² を超える	-	- ~ -	-	3mを超える	- ~ -	-	-	100kN/m ² を超える	-	- ~ -	-	3mを超える	- ~ -	-	-
	それ以外	1.00	0.00 ~ 5.26	65.54	それ以外	0.00 ~ 0.00	1.59	8.51	それ以外	1.00	5.00 ~ 6.00	65.54	それ以外	5.00 ~ 6.00	1.59	8.51
2	100kN/m ² を超える	-	- ~ -	-	3mを超える	- ~ -	-	-	100kN/m ² を超える	-	- ~ -	-	3mを超える	- ~ -	-	-
	それ以外	1.00	0.00 ~ 5.44	67.86	それ以外	0.00 ~ 0.00	1.61	8.64	それ以外	1.00	5.00 ~ 6.18	67.86	それ以外	5.00 ~ 6.18	1.61	8.64
3	100kN/m ² を超える	-	- ~ -	-	3mを超える	- ~ -	-	-	100kN/m ² を超える	-	- ~ -	-	3mを超える	- ~ -	-	-
	それ以外	1.00	0.00 ~ 5.76	72.05	それ以外	0.00 ~ 0.00	1.60	8.54	それ以外	1.00	5.00 ~ 6.84	72.05	それ以外	5.00 ~ 6.84	1.60	8.54
4	100kN/m ² を超える	-	- ~ -	-	3mを超える	- ~ -	-	-	100kN/m ² を超える	-	- ~ -	-	3mを超える	- ~ -	-	-
	それ以外	1.00	0.00 ~ 4.90	61.08	それ以外	0.00 ~ 0.00	1.57	8.40	それ以外	1.00	5.00 ~ 5.55	61.08	それ以外	5.00 ~ 5.55	1.57	8.40
5	100kN/m ² を超える	-	- ~ -	-	3mを超える	- ~ -	-	-	100kN/m ² を超える	-	- ~ -	-	3mを超える	- ~ -	-	-
	それ以外	1.00	0.00 ~ 6.01	75.31	それ以外	0.00 ~ 0.00	1.61	8.61	それ以外	1.00	5.00 ~ 7.22	75.31	それ以外	5.00 ~ 7.22	1.61	8.61
6	100kN/m ² を超える	1.00	0.00 ~ 0.62	109.21	3mを超える	- ~ -	-	-	100kN/m ² を超える	1.00	11.20 ~ 13.35	109.21	3mを超える	- ~ -	-	-
	それ以外	1.00	0.62 ~ 8.40	100.00	それ以外	0.00 ~ 8.40	2.03	10.84	それ以外	1.00	5.00 ~ 11.20	100.00	それ以外	5.00 ~ 13.35	2.03	10.84
7	100kN/m ² を超える	1.00	0.00 ~ 0.37	105.44	3mを超える	- ~ -	-	-	100kN/m ² を超える	1.00	10.97 ~ 11.98	105.44	3mを超える	- ~ -	-	-
	それ以外	1.00	0.37 ~ 8.15	100.00	それ以外	0.00 ~ 8.15	2.34	12.53	それ以外	1.00	5.00 ~ 10.97	100.00	それ以外	5.00 ~ 11.98	2.34	12.53
8	100kN/m ² を超える	-	- ~ -	-	3mを超える	- ~ -	-	-	100kN/m ² を超える	-	- ~ -	-	3mを超える	- ~ -	-	-
	それ以外	1.00	0.00 ~ 7.04	89.40	それ以外	0.00 ~ 7.04	1.89	10.10	それ以外	1.00	5.00 ~ 9.15	89.40	それ以外	5.00 ~ 9.15	1.89	10.10
9	100kN/m ² を超える	1.00	0.00 ~ 0.79	111.79	3mを超える	- ~ -	-	-	100kN/m ² を超える	1.00	10.57 ~ 12.84	111.79	3mを超える	- ~ -	-	-
	それ以外	1.00	0.79 ~ 8.57	100.00	それ以外	0.00 ~ 8.57	2.23	11.94	それ以外	1.00	5.00 ~ 10.57	100.00	それ以外	5.00 ~ 12.84	2.23	11.94
10	100kN/m ² を超える	1.00	0.00 ~ 0.22	103.26	3mを超える	- ~ -	-	-	100kN/m ² を超える	1.00	10.70 ~ 11.33	103.26	3mを超える	- ~ -	-	-
	それ以外	1.00	0.22 ~ 8.01	100.00	それ以外	0.00 ~ 8.01	2.10	11.24	それ以外	1.00	5.00 ~ 10.70	100.00	それ以外	5.00 ~ 11.33	2.10	11.24
	100kN/m ² を超える		~		3mを超える	~			100kN/m ² を超える		~		3mを超える	~		
	それ以外		~		それ以外	~			それ以外		~		それ以外	~		
	100kN/m ² を超える		~		3mを超える	~			100kN/m ² を超える		~		3mを超える	~		
	それ以外		~		それ以外	~			それ以外		~		それ以外	~		
	100kN/m ² を超える		~		3mを超える	~			100kN/m ² を超える		~		3mを超える	~		
	それ以外		~		それ以外	~			それ以外		~		それ以外	~		
	100kN/m ² を超える		~		3mを超える	~			100kN/m ² を超える		~		3mを超える	~		
	それ以外		~		それ以外	~			それ以外		~		それ以外	~		