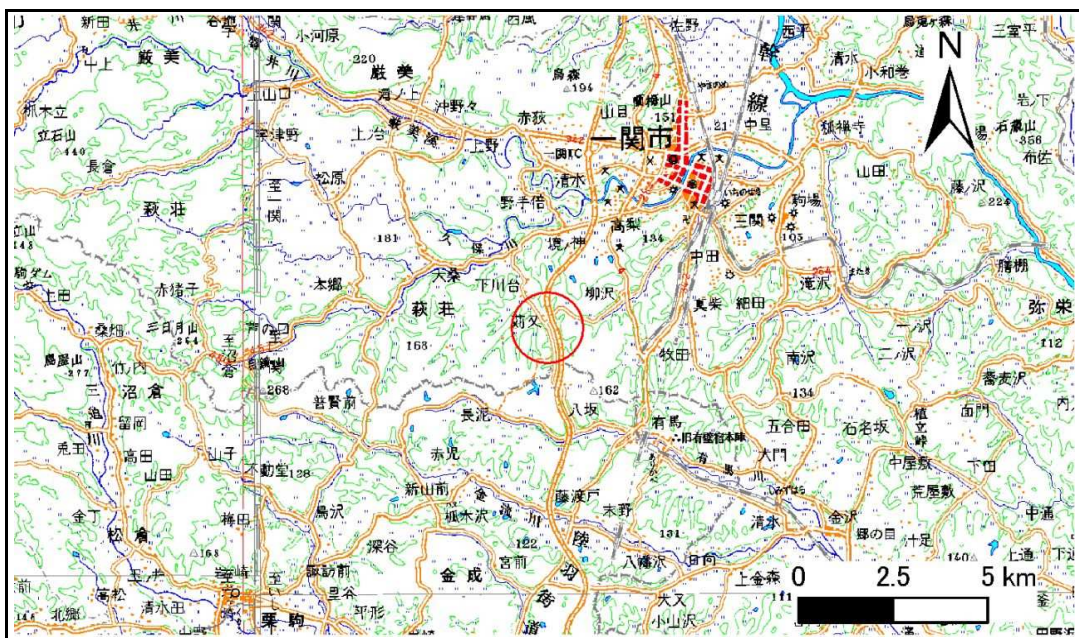


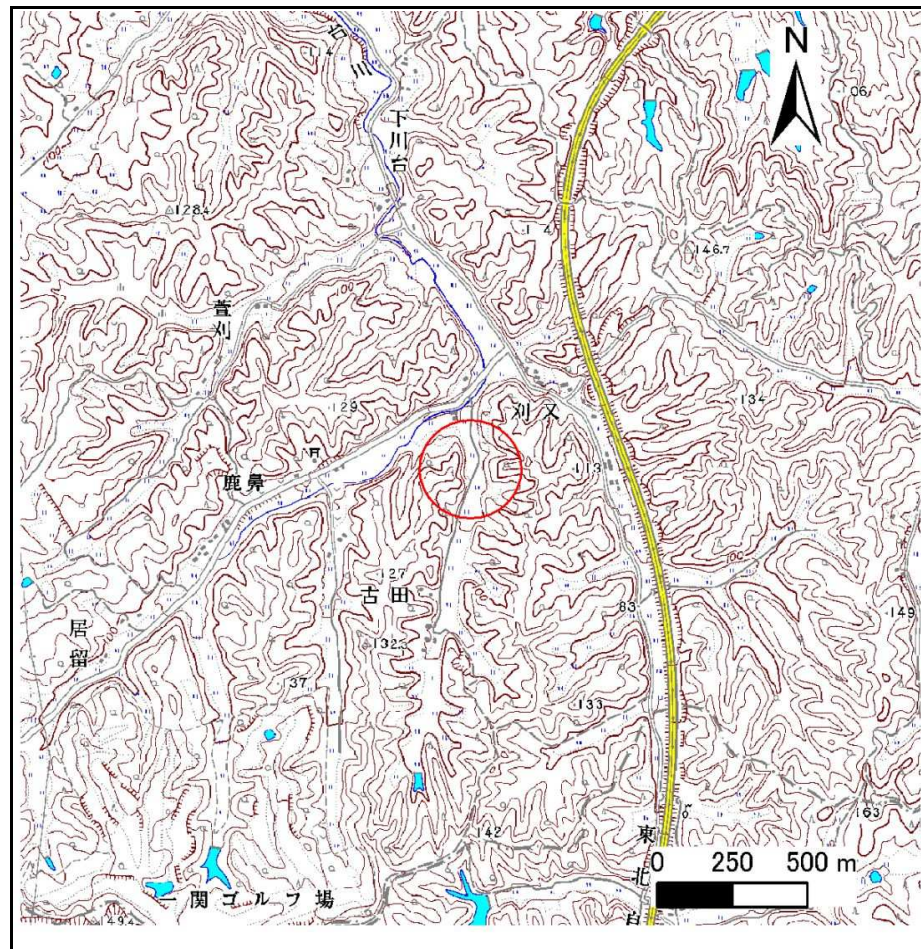
土砂災害防止に関する基礎調査(急傾斜地の崩壊)

表紙 概況、位置図

自然現象の種類	急傾斜地の崩壊
箇所番号	179C1006
箇所名	古田-2
所在地	一関市萩荘字古田
調査機関	岩手県南広域振興局土木部一関土木センター



位置図(S=1:200,000)



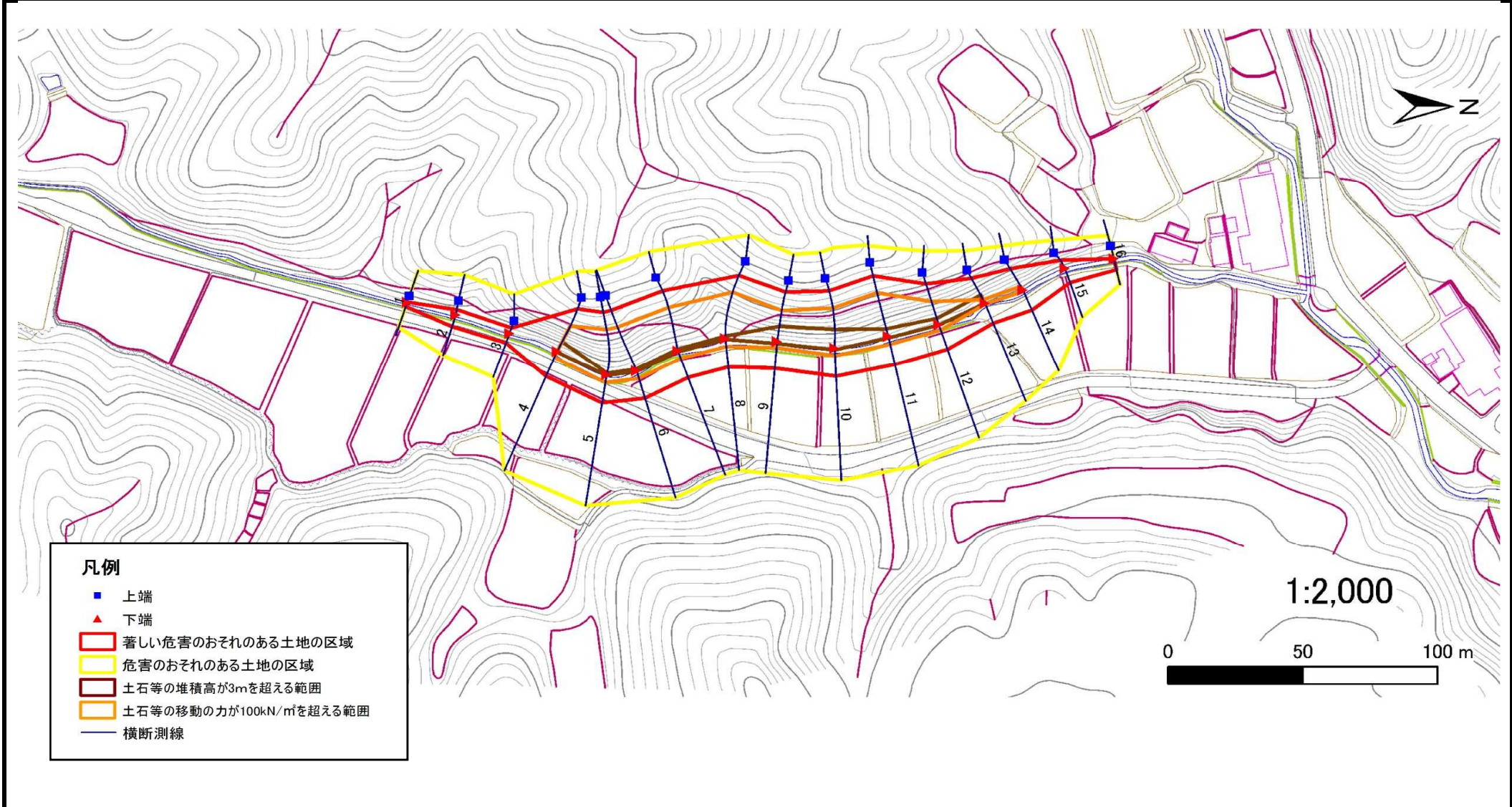
概況図(S=1:25,000)

急傾斜地の崩壊区域調査

様式3-1 危害のおそれのある土地、著しい危害のおそれのある土地の設定図

調査年度 平成24年度

急傾斜地の位置	箇所番号	箇所名	所在地
	179C1006	古田-2	一関市萩荘字古田



- 凡例**
- 上端
 - ▲ 下端
 - 著しい危害のおそれのある土地の区域
 - 危害のおそれのある土地の区域
 - 土石等の堆積高が3mを超える範囲
 - 土石等の移動の力が100kN/m²を超える範囲
 - 横断測線

急傾斜地の崩壊区域調書

様式3-2 建築物に作用すると想定される衝撃に関する事項(1/2)

調査年度

平成24年度

急傾斜地の位置		箇所番号		179C1006		箇所名		古田-2		所在地		一関市萩荘字古田				
横断 測線 番号	急傾斜地の下端に隣接する土地								急傾斜地内							
	土石等の移動の高さと力の大きさ				土石等の堆積高さとの大きさ				土石等の移動の高さと力の大きさ				土石等の堆積高さとの大きさ			
	区分	高さ (m)	下端からの距離 (m)	力の大きさ (kN/m ²)	区分	下端からの水平 距離(m)	高さ (m)	力の大きさ (kN/m ²)	区分	高さ (m)	上端からの比高 (m)	力の大きさ (kN/m ²)	区分	上端からの比高 (m)	高さ (m)	力の大きさ (kN/m ²)
1	100kN/m ² を超える	-	- ~ -	-	3mを超える	- ~ -	-	-	100kN/m ² を超える	-	- ~ -	-	3mを超える	- ~ -	-	-
	それ以外	1.00	0.00 ~ 1.73	24.92	それ以外	0.00 ~ 1.73	2.67	14.26	それ以外	1.00	5.00 ~ 5.00	24.92	それ以外	5.00 ~ 5.00	2.67	14.26
2	100kN/m ² を超える	-	- ~ -	-	3mを超える	- ~ -	-	-	100kN/m ² を超える	-	- ~ -	-	3mを超える	- ~ -	-	-
	それ以外	1.00	0.00 ~ 4.63	57.71	それ以外	0.00 ~ 4.63	2.30	12.33	それ以外	1.00	5.00 ~ 8.00	57.71	それ以外	5.00 ~ 8.00	2.30	12.33
3	100kN/m ² を超える	-	- ~ -	-	3mを超える	- ~ -	-	-	100kN/m ² を超える	-	- ~ -	-	3mを超える	- ~ -	-	-
	それ以外	1.00	0.00 ~ 3.95	49.49	それ以外	0.00 ~ 3.95	2.49	13.33	それ以外	1.00	5.00 ~ 8.80	49.49	それ以外	5.00 ~ 8.80	2.49	13.33
4	100kN/m ² を超える	1.00	0.00 ~ 2.40	137.48	3mを超える	0.00 ~ 0.19	3.13	16.77	100kN/m ² を超える	1.00	12.60 ~ 24.53	137.48	3mを超える	20.00 ~ 24.53	3.13	16.77
	それ以外	1.00	2.40 ~ 10.18	100.00	それ以外	0.19 ~ 10.18	3.00	16.05	それ以外	1.00	5.00 ~ 12.60	100.00	それ以外	5.00 ~ 20.00	3.00	16.05
5	100kN/m ² を超える	1.00	0.00 ~ 3.01	147.93	3mを超える	0.00 ~ 0.33	3.19	17.05	100kN/m ² を超える	1.00	10.71 ~ 25.46	147.93	3mを超える	25.00 ~ 25.46	3.19	17.05
	それ以外	1.00	3.01 ~ 10.80	100.00	それ以外	0.33 ~ 10.80	3.00	16.05	それ以外	1.00	5.00 ~ 10.71	100.00	それ以外	5.00 ~ 25.00	3.00	16.05
6	100kN/m ² を超える	1.00	0.00 ~ 3.01	147.82	3mを超える	0.00 ~ 0.25	3.14	16.81	100kN/m ² を超える	1.00	10.61 ~ 25.49	147.82	3mを超える	25.00 ~ 25.49	3.14	16.81
	それ以外	1.00	3.01 ~ 10.79	100.00	それ以外	0.25 ~ 10.79	3.00	16.05	それ以外	1.00	5.00 ~ 10.61	100.00	それ以外	5.00 ~ 25.00	3.00	16.05
7	100kN/m ² を超える	1.00	0.00 ~ 3.02	147.96	3mを超える	0.00 ~ 0.38	3.22	17.23	100kN/m ² を超える	1.00	10.81 ~ 25.55	147.96	3mを超える	25.00 ~ 25.55	3.22	17.23
	それ以外	1.00	3.02 ~ 10.80	100.00	それ以外	0.38 ~ 10.80	3.00	16.05	それ以外	1.00	5.00 ~ 10.81	100.00	それ以外	5.00 ~ 25.00	3.00	16.05
8	100kN/m ² を超える	1.00	0.00 ~ 3.04	148.35	3mを超える	0.00 ~ 0.30	3.17	16.96	100kN/m ² を超える	1.00	10.67 ~ 25.74	148.35	3mを超える	25.00 ~ 25.74	3.17	16.96
	それ以外	1.00	3.04 ~ 10.82	100.00	それ以外	0.30 ~ 10.82	3.00	16.05	それ以外	1.00	5.00 ~ 10.67	100.00	それ以外	5.00 ~ 25.00	3.00	16.05
9	100kN/m ² を超える	1.00	0.00 ~ 2.45	138.30	3mを超える	0.00 ~ 0.85	3.59	19.20	100kN/m ² を超える	1.00	13.15 ~ 26.57	138.30	3mを超える	20.00 ~ 26.57	3.59	19.20
	それ以外	1.00	2.45 ~ 10.23	100.00	それ以外	0.85 ~ 10.23	3.00	16.05	それ以外	1.00	5.00 ~ 13.15	100.00	それ以外	5.00 ~ 20.00	3.00	16.05
10	100kN/m ² を超える	1.00	0.00 ~ 2.92	146.32	3mを超える	0.00 ~ 0.66	3.42	18.33	100kN/m ² を超える	1.00	11.80 ~ 27.18	146.32	3mを超える	20.00 ~ 27.18	3.42	18.33
	それ以外	1.00	2.92 ~ 10.71	100.00	それ以外	0.66 ~ 10.71	3.00	16.05	それ以外	1.00	5.00 ~ 11.80	100.00	それ以外	5.00 ~ 20.00	3.00	16.05
11	100kN/m ² を超える	1.00	0.00 ~ 3.10	149.38	3mを超える	0.00 ~ 0.57	3.36	17.96	100kN/m ² を超える	1.00	11.39 ~ 27.87	149.38	3mを超える	25.00 ~ 27.87	3.36	17.96
	それ以外	1.00	3.10 ~ 10.88	100.00	それ以外	0.57 ~ 10.88	3.00	16.05	それ以外	1.00	5.00 ~ 11.39	100.00	それ以外	5.00 ~ 25.00	3.00	16.05
12	100kN/m ² を超える	1.00	0.00 ~ 2.14	133.20	3mを超える	0.00 ~ 0.20	3.14	16.81	100kN/m ² を超える	1.00	12.67 ~ 22.66	133.20	3mを超える	20.00 ~ 22.66	3.14	16.81
	それ以外	1.00	2.14 ~ 9.93	100.00	それ以外	0.20 ~ 9.93	3.00	16.05	それ以外	1.00	5.00 ~ 12.67	100.00	それ以外	5.00 ~ 20.00	3.00	16.05
13	100kN/m ² を超える	1.00	0.00 ~ 0.38	105.61	3mを超える	0.00 ~ 0.05	3.05	16.31	100kN/m ² を超える	1.00	17.87 ~ 19.97	105.61	3mを超える	15.00 ~ 19.97	3.05	16.31
	それ以外	1.00	0.38 ~ 8.17	100.00	それ以外	0.05 ~ 8.17	3.00	16.05	それ以外	1.00	5.00 ~ 17.87	100.00	それ以外	5.00 ~ 15.00	3.00	16.05
14	100kN/m ² を超える	1.00	0.00 ~ 0.50	107.35	3mを超える	- ~ -	-	-	100kN/m ² を超える	1.00	14.53 ~ 16.55	107.35	3mを超える	- ~ -	-	-
	それ以外	1.00	0.50 ~ 8.28	100.00	それ以外	0.00 ~ 8.28	2.89	15.46	それ以外	1.00	5.00 ~ 14.53	100.00	それ以外	5.00 ~ 16.55	2.89	15.46
15	100kN/m ² を超える	-	- ~ -	-	3mを超える	- ~ -	-	-	100kN/m ² を超える	-	- ~ -	-	3mを超える	- ~ -	-	-
	それ以外	1.00	0.00 ~ 5.68	70.93	それ以外	0.00 ~ 5.68	2.25	12.02	それ以外	1.00	5.00 ~ 9.72	70.93	それ以外	5.00 ~ 9.72	2.25	12.02

急傾斜地の崩壊区域調書

様式3-2 建築物に作用すると想定される衝撃に関する事項(2/2)

調査年度	平成24年度
------	--------

急傾斜地の位置		179C1006			箇所名		古田-2		所在地		一関市萩荘字古田					
横断 測線 番号	急傾斜地の下端に隣接する土地								急傾斜地内							
	土石等の移動の高さと力の大きさ				土石等の堆積高さとの大きさ				土石等の移動の高さと力の大きさ				土石等の堆積高さとの大きさ			
	区分	高さ (m)	下端からの距離 (m)	力の大きさ (kN/m ²)	区分	下端からの水平 距離(m)	高さ (m)	力の大きさ (kN/m ²)	区分	高さ (m)	上端からの比高 (m)	力の大きさ (kN/m ²)	区分	上端からの比高 (m)	高さ (m)	力の大きさ (kN/m ²)
16	100kN/m ² を超える	-	- ~ -	-	3mを超える	- ~ -	-	-	100kN/m ² を超える	-	- ~ -	-	3mを超える	- ~ -	-	-
	それ以外	1.00	0.00 ~ 4.29	53.55	それ以外	0.00 ~ 4.29	1.99	10.66	それ以外	1.00	5.00 ~ 5.00	53.55	それ以外	5.00 ~ 5.00	1.99	10.66