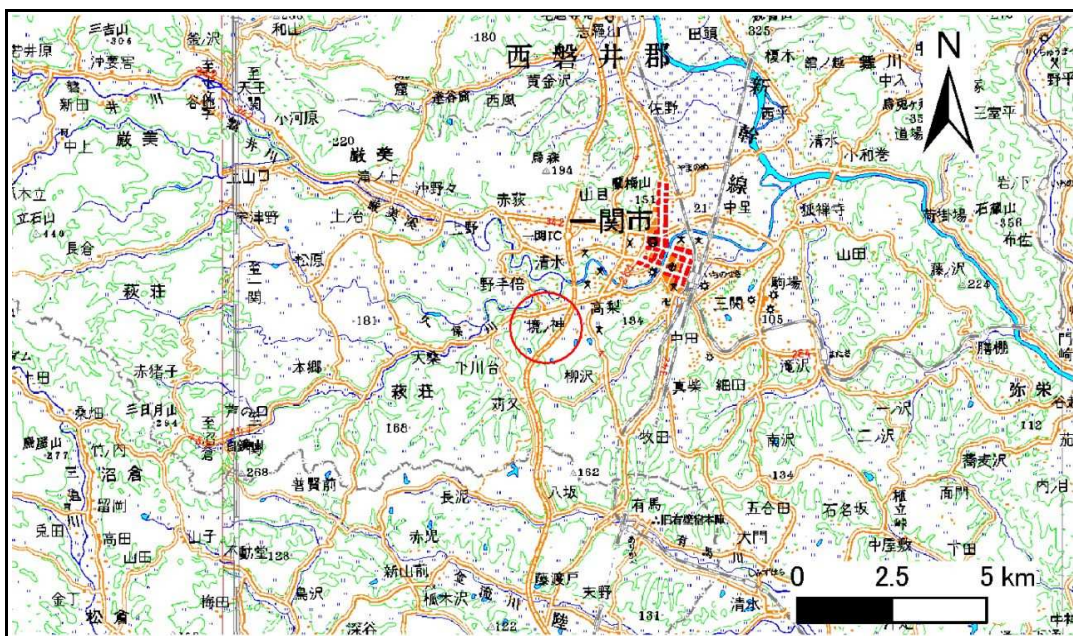


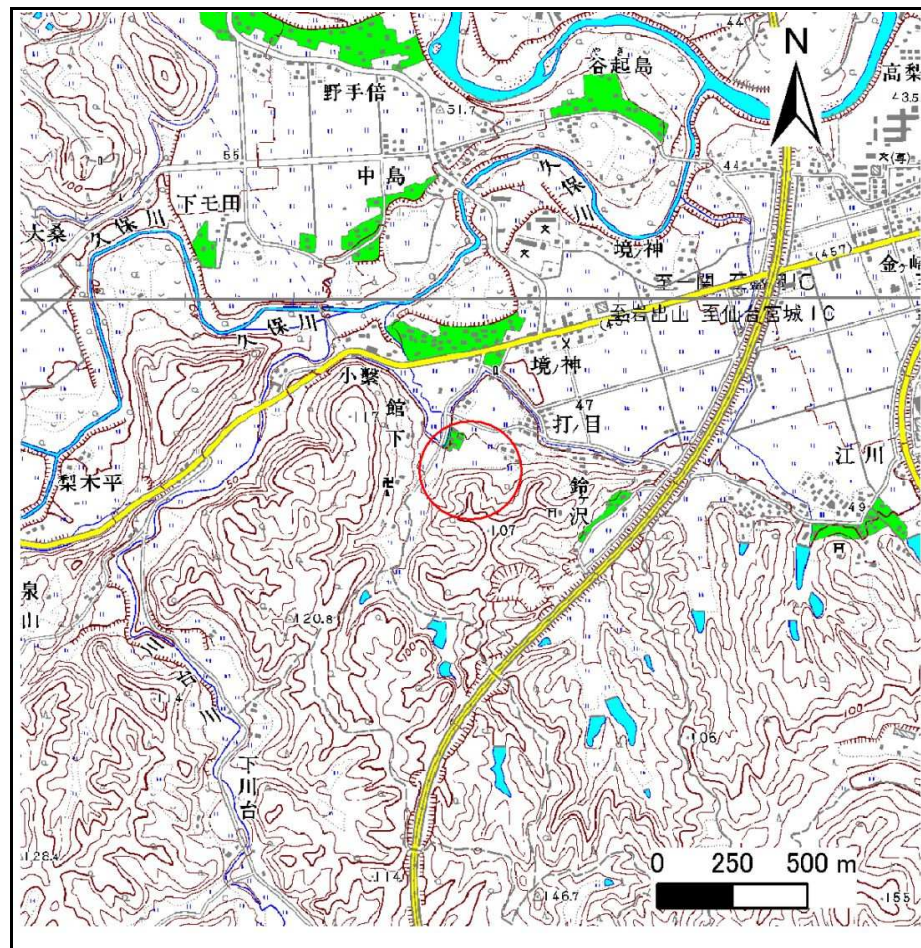
土砂災害防止に関する基礎調査(急傾斜地の崩壊)

表紙 概況、位置図

自然現象の種類	急傾斜地の崩壊
箇所番号	179C1002
箇所名	打ノ目
所在地	一関市萩荘字打ノ目
調査機関	岩手県南広域振興局土木部一関土木センター



位置図(S=1:200,000)



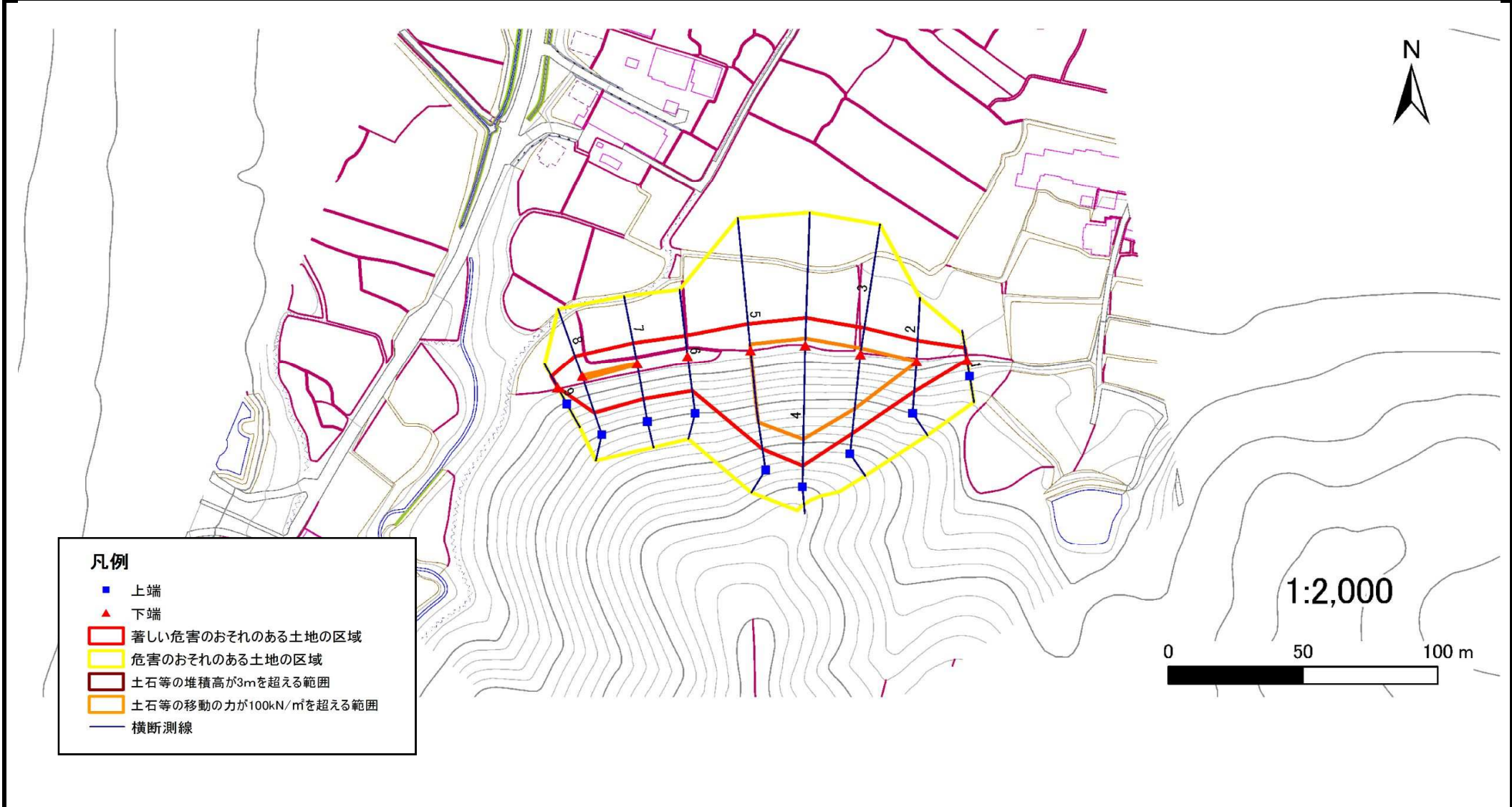
概況図(S=1:25,000)

急傾斜地の崩壊区域調査

様式3-1 危害のおそれのある土地、著しい危害のおそれのある土地の設定図

調査年度 平成24年度

急傾斜地の位置	箇所番号	箇所名	打ノ目	所在地
	179C1002			一関市萩荘字打ノ目



急傾斜地の崩壊区域調書

様式3-2 建築物に作用すると想定される衝撃に関する事項(1/1)

調査年度 平成24年度

急傾斜地の位置		179C1002		箇所名		打ノ目		所在地		一関市萩荘字打ノ目						
横断 測線 番号	急傾斜地の下端に隣接する土地								急傾斜地内							
	土石等の移動の高さと力の大きさ				土石等の堆積高さとの大きさ				土石等の移動の高さと力の大きさ				土石等の堆積高さとの大きさ			
	区分	高さ (m)	下端からの距離 (m)	力の大きさ (kN/m ²)	区分	下端からの水平 距離(m)	高さ (m)	力の大きさ (kN/m ²)	区分	高さ (m)	上端からの比高 (m)	力の大きさ (kN/m ²)	区分	上端からの比高 (m)	高さ (m)	力の大きさ (kN/m ²)
1	100kN/m ² を超える	-	- ~ -	-	3mを超える	- ~ -	-	-	100kN/m ² を超える	-	- ~ -	-	3mを超える	- ~ -	-	-
	それ以外	1.00	0.00 ~ 4.72	58.89	それ以外	0.00 ~ 4.72	1.80	9.66	それ以外	1.00	5.00 ~ 5.00	58.89	それ以外	5.00 ~ 5.00	1.80	9.66
2	100kN/m ² を超える	1.00	0.00 ~ 0.06	100.85	3mを超える	- ~ -	-	-	100kN/m ² を超える	1.00	11.80 ~ 12.00	100.85	3mを超える	- ~ -	-	-
	それ以外	1.00	0.06 ~ 7.84	100.00	それ以外	0.00 ~ 7.84	1.98	10.58	それ以外	1.00	5.00 ~ 11.80	100.00	それ以外	5.00 ~ 12.00	1.98	10.58
3	100kN/m ² を超える	1.00	0.00 ~ 2.29	135.74	3mを超える	- ~ -	-	-	100kN/m ² を超える	1.00	11.11 ~ 24.68	135.74	3mを超える	- ~ -	-	-
	それ以外	1.00	2.29 ~ 10.08	100.00	それ以外	0.00 ~ 10.08	2.52	13.49	それ以外	1.00	5.00 ~ 11.11	100.00	それ以外	5.00 ~ 24.68	2.52	13.49
4	100kN/m ² を超える	1.00	0.00 ~ 2.54	139.90	3mを超える	- ~ -	-	-	100kN/m ² を超える	1.00	11.39 ~ 33.87	139.90	3mを超える	- ~ -	-	-
	それ以外	1.00	2.54 ~ 10.33	100.00	それ以外	0.00 ~ 10.33	2.90	15.52	それ以外	1.00	5.00 ~ 11.39	100.00	それ以外	5.00 ~ 33.87	2.90	15.52
5	100kN/m ² を超える	1.00	0.00 ~ 2.35	136.66	3mを超える	- ~ -	-	-	100kN/m ² を超える	1.00	11.41 ~ 28.74	136.66	3mを超える	- ~ -	-	-
	それ以外	1.00	2.35 ~ 10.13	100.00	それ以外	0.00 ~ 10.13	2.80	14.97	それ以外	1.00	5.00 ~ 11.41	100.00	それ以外	5.00 ~ 28.74	2.80	14.97
6	100kN/m ² を超える	-	- ~ -	-	3mを超える	- ~ -	-	-	100kN/m ² を超える	-	- ~ -	-	3mを超える	- ~ -	-	-
	それ以外	1.00	0.00 ~ 7.77	99.78	それ以外	0.00 ~ 7.77	1.93	10.33	それ以外	1.00	5.00 ~ 12.62	99.78	それ以外	5.00 ~ 12.62	1.93	10.33
7	100kN/m ² を超える	1.00	0.00 ~ 0.06	100.94	3mを超える	- ~ -	-	-	100kN/m ² を超える	1.00	12.67 ~ 12.93	100.94	3mを超える	- ~ -	-	-
	それ以外	1.00	0.06 ~ 7.85	100.00	それ以外	0.00 ~ 7.85	1.93	10.34	それ以外	1.00	5.00 ~ 12.67	100.00	それ以外	5.00 ~ 12.93	1.93	10.34
8	100kN/m ² を超える	1.00	0.00 ~ 0.18	102.65	3mを超える	- ~ -	-	-	100kN/m ² を超える	1.00	12.68 ~ 13.45	102.65	3mを超える	- ~ -	-	-
	それ以外	1.00	0.18 ~ 7.97	100.00	それ以外	0.00 ~ 7.97	1.93	10.33	それ以外	1.00	5.00 ~ 12.68	100.00	それ以外	5.00 ~ 13.45	1.93	10.33
9	100kN/m ² を超える	-	- ~ -	-	3mを超える	- ~ -	-	-	100kN/m ² を超える	-	- ~ -	-	3mを超える	- ~ -	-	-
	それ以外	1.00	0.00 ~ 4.77	59.40	それ以外	0.00 ~ 0.00	1.69	9.06	それ以外	1.00	5.00 ~ 5.00	59.40	それ以外	5.00 ~ 5.00	1.69	9.06
	100kN/m ² を超える		~		3mを超える	~			100kN/m ² を超える		~		3mを超える	~		
	それ以外		~		それ以外	~			それ以外		~		それ以外	~		
	100kN/m ² を超える		~		3mを超える	~			100kN/m ² を超える		~		3mを超える	~		
	それ以外		~		それ以外	~			それ以外		~		それ以外	~		
	100kN/m ² を超える		~		3mを超える	~			100kN/m ² を超える		~		3mを超える	~		
	それ以外		~		それ以外	~			それ以外		~		それ以外	~		
	100kN/m ² を超える		~		3mを超える	~			100kN/m ² を超える		~		3mを超える	~		
	それ以外		~		それ以外	~			それ以外		~		それ以外	~		