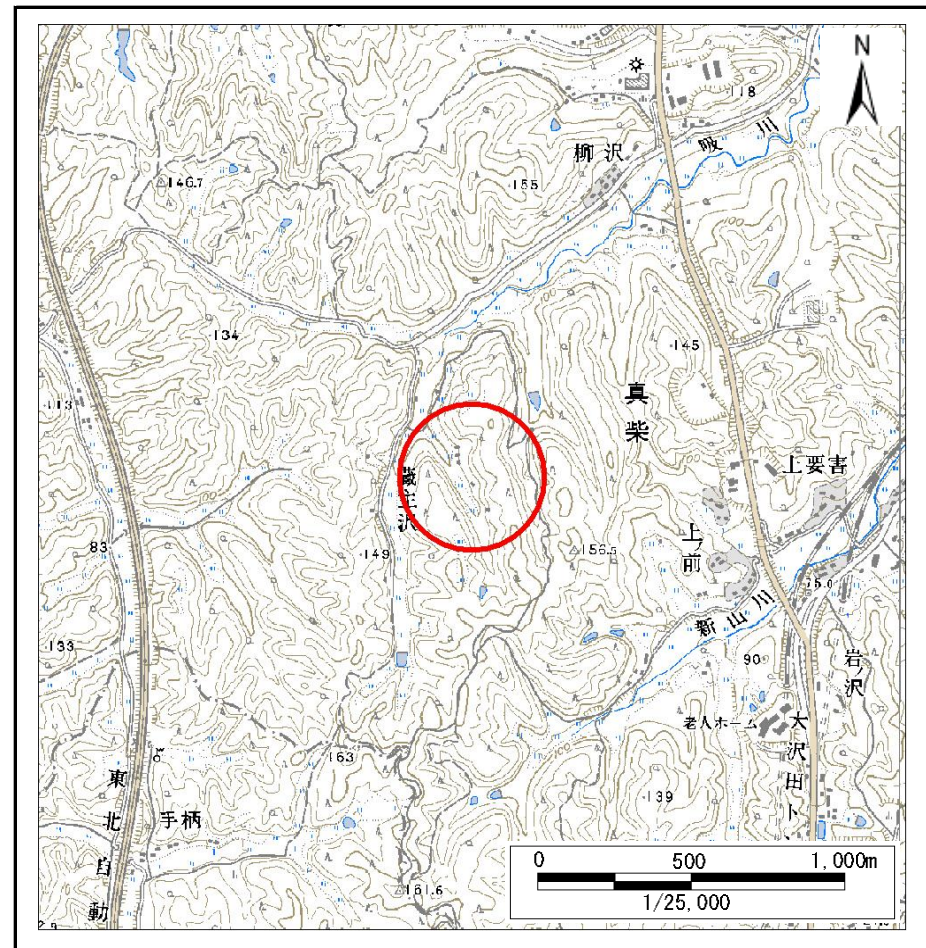
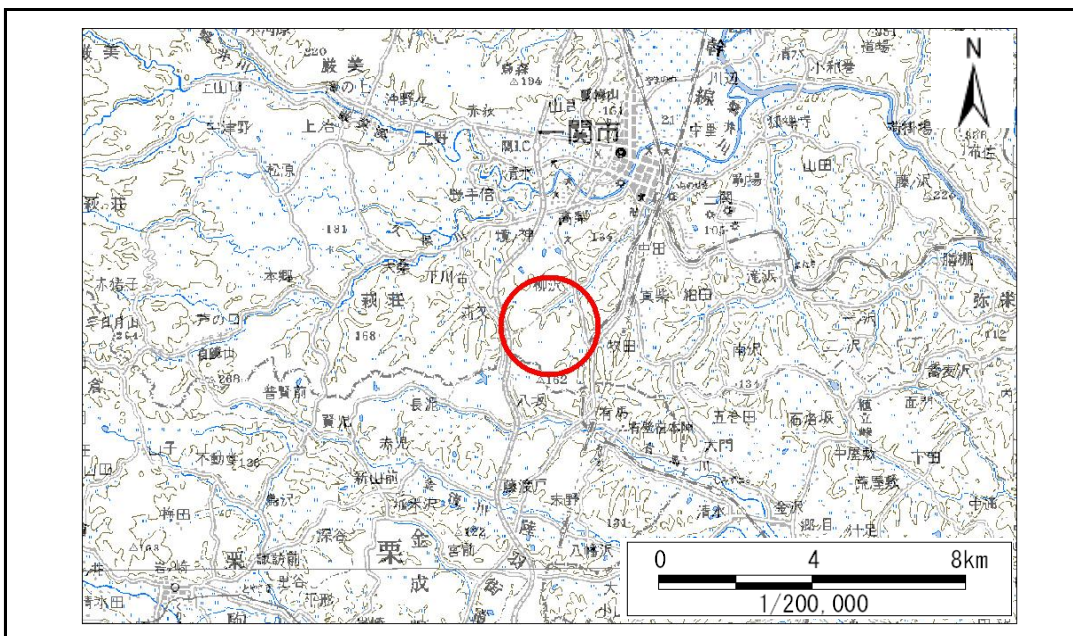


土砂災害防止に関する基礎調査(急傾斜地の崩壊)

表紙 概況、位置図

自然現象の種類	急傾斜地の崩壊
箇所番号	179B1034
箇所名	蔵主沢-2
所在地	一関市真柴字蔵主沢
調査機関	県南広域振興局土木部一関土木センター

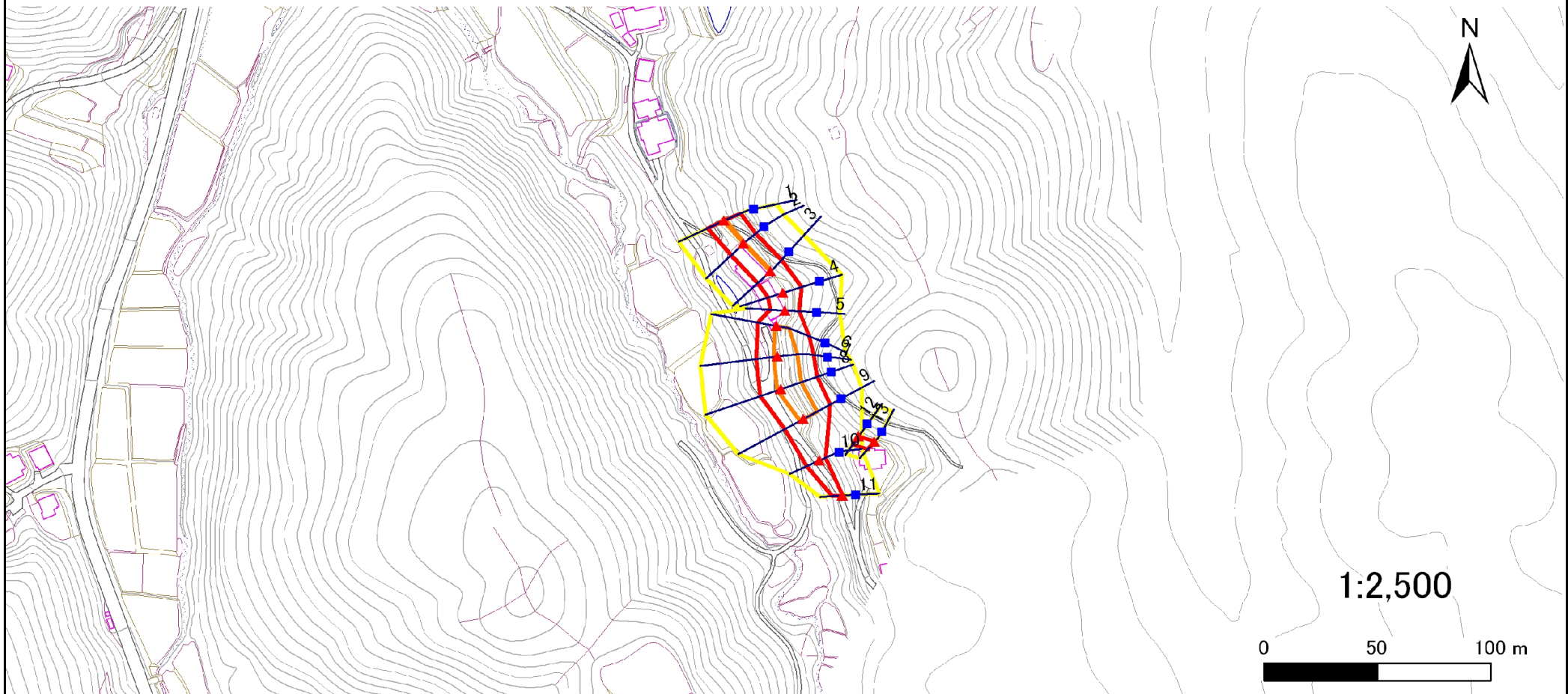


急傾斜地の崩壊区域調書

様式3-1 危害のおそれのある土地、著しい危害のおそれのある土地の設定図

調査年度 平成22年度

急傾斜地の位置 箇所番号 179B1034 箇所名 蔵主沢-2 所在地 一関市真柴字蔵主沢



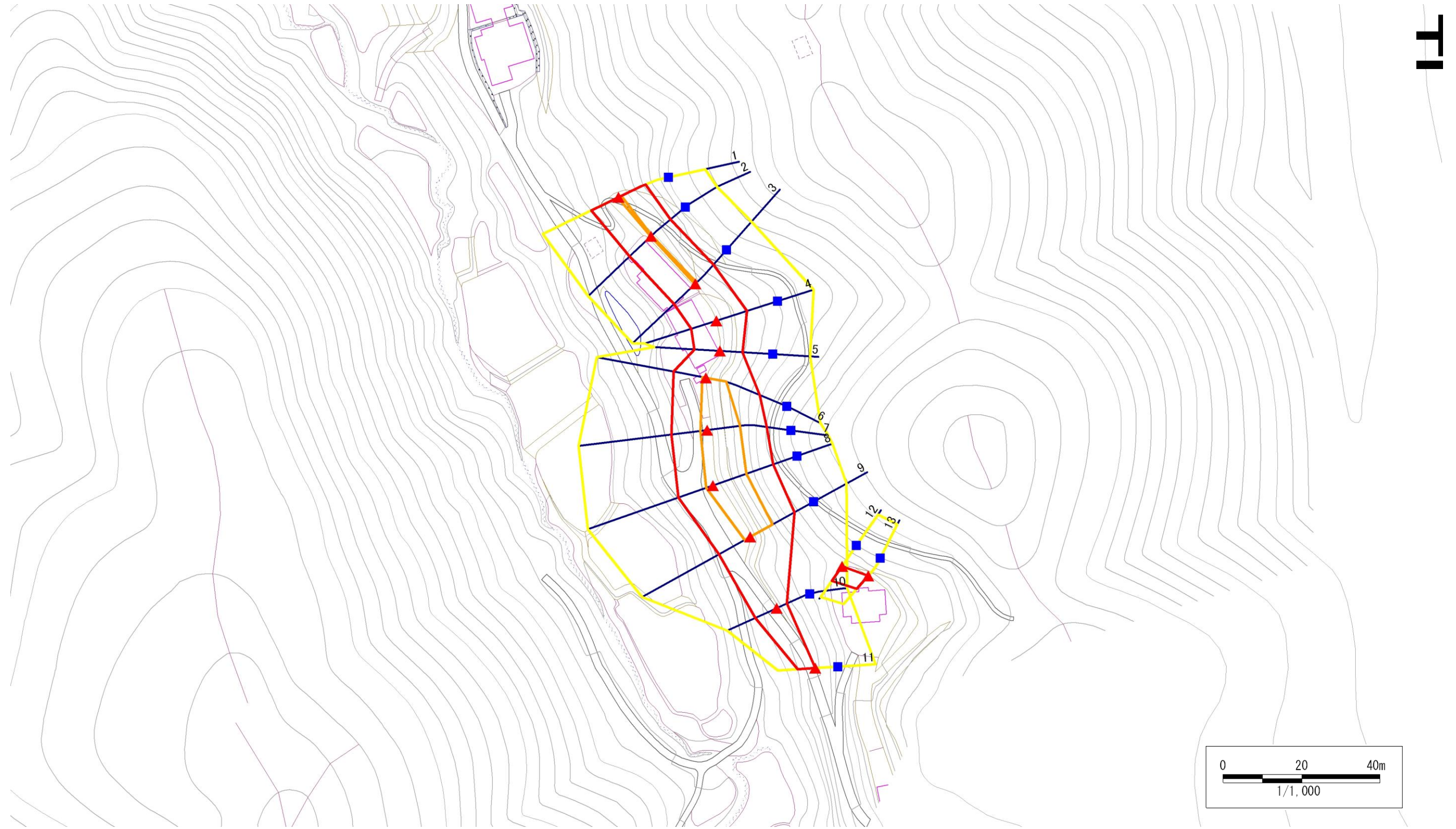
凡例	■ 上端	— 横断測線	▭ 危害のおそれのある土地の区域	▭ 土石等の移動による力が100kN/m ² を超える範囲
	▲ 下端		▭ 著しい危害のおそれのある土地の区域	▭ 土石等の堆積高が3mを超える範囲

急傾斜地の崩壊区域調書

様式3-1 危害のおそれのある土地、著しい危害のおそれのある土地の設定図

調査年度 平成22年度

急傾斜地の位置 箇所番号 179B1034 箇所名 蔵主沢-2 所在地 一関市真柴字蔵主沢



- | | | | | |
|-----------|--|--|--|--|
| 凡例 | ■ 上端 | — 横断測線 | 危険のおそれのある土地の区域 | 土石等の移動による力が100kN/m ² を超える範囲 |
| | ▲ 下端 | | 著しい危害のおそれのある土地の区域 | 土石等の堆積高が3mを超える範囲 |

急傾斜地の崩壊区域調査

様式3-2 建築物に作用すると想定される衝撃に関する事項(1/1)

調査年度

平成22年度

急傾斜地の位置		箇所番号		179B1034		箇所名		蔵主沢-2		所在地		一関市真柴字蔵主沢				
横断 測線 番号	急傾斜地の下端に隣接する土地								急傾斜地内							
	土石等の移動の高さと力の大きさ				土石等の堆積高さと力の大きさ				土石等の移動の高さと力の大きさ				土石等の堆積高さと力の大きさ			
	区分	高さ (m)	下端からの距離 (m)	力の大きさ (kN/m ²)	区分	下端からの水平 距離(m)	高さ (m)	力の大きさ (kN/m ²)	区分	高さ (m)	上端からの比高 (m)	力の大きさ (kN/m ²)	区分	上端からの比高 (m)	高さ (m)	力の大きさ (kN/m ²)
1	100kN/m ² を超える	1.00	0.00 ~ 0.24	103.54	3mを超える	- ~ -	-	-	100kN/m ² を超える	1.00	10.53 ~ 11.17	103.54	3mを超える	- ~ -	-	-
	それ以外	1.00	0.24 ~ 8.03	100.00	それ以外	0.00 ~ 8.03	2.21	11.16	それ以外	1.00	5.00 ~ 10.53	100.00	それ以外	5.00 ~ 11.17	2.21	11.16
2	100kN/m ² を超える	1.00	0.00 ~ 0.08	101.20	3mを超える	- ~ -	-	-	100kN/m ² を超える	1.00	11.34 ~ 11.56	101.20	3mを超える	- ~ -	-	-
	それ以外	1.00	0.08 ~ 7.87	100.00	それ以外	0.00 ~ 7.87	2.42	12.21	それ以外	1.00	5.00 ~ 11.34	100.00	それ以外	5.00 ~ 11.56	2.42	12.21
3	100kN/m ² を超える	1.00	0.00 ~ 0.14	102.06	3mを超える	- ~ -	-	-	100kN/m ² を超える	1.00	11.19 ~ 11.57	102.06	3mを超える	- ~ -	-	-
	それ以外	1.00	0.14 ~ 7.93	100.00	それ以外	0.00 ~ 7.93	2.40	12.11	それ以外	1.00	5.00 ~ 11.19	100.00	それ以外	5.00 ~ 11.57	2.40	12.11
4	100kN/m ² を超える	-	- ~ -	-	3mを超える	- ~ -	-	-	100kN/m ² を超える	-	- ~ -	-	3mを超える	- ~ -	-	-
	それ以外	1.00	0.00 ~ 7.05	89.44	それ以外	0.00 ~ 7.05	1.96	9.89	それ以外	1.00	5.00 ~ 10.00	89.44	それ以外	5.00 ~ 10.00	1.96	9.89
5	100kN/m ² を超える	-	- ~ -	-	3mを超える	- ~ -	-	-	100kN/m ² を超える	-	- ~ -	-	3mを超える	- ~ -	-	-
	それ以外	1.00	0.00 ~ 6.77	85.59	それ以外	0.00 ~ 0.00	1.58	7.98	それ以外	1.00	5.00 ~ 8.75	85.59	それ以外	5.00 ~ 8.75	1.58	7.98
6	100kN/m ² を超える	1.00	0.00 ~ 0.94	114.15	3mを超える	- ~ -	-	-	100kN/m ² を超える	1.00	11.21 ~ 14.76	114.15	3mを超える	- ~ -	-	-
	それ以外	1.00	0.94 ~ 8.73	100.00	それ以外	0.00 ~ 8.73	2.04	10.31	それ以外	1.00	5.00 ~ 11.21	100.00	それ以外	5.00 ~ 14.76	2.04	10.31
7	100kN/m ² を超える	1.00	0.00 ~ 1.84	128.35	3mを超える	- ~ -	-	-	100kN/m ² を超える	1.00	10.53 ~ 17.23	128.35	3mを超える	- ~ -	-	-
	それ以外	1.00	1.84 ~ 9.63	100.00	それ以外	0.00 ~ 9.63	2.34	11.84	それ以外	1.00	5.00 ~ 10.53	100.00	それ以外	5.00 ~ 17.23	2.34	11.84
8	100kN/m ² を超える	1.00	0.00 ~ 1.86	128.67	3mを超える	- ~ -	-	-	100kN/m ² を超える	1.00	10.56 ~ 17.59	128.67	3mを超える	- ~ -	-	-
	それ以外	1.00	1.86 ~ 9.65	100.00	それ以外	0.00 ~ 9.65	2.31	11.67	それ以外	1.00	5.00 ~ 10.56	100.00	それ以外	5.00 ~ 17.59	2.31	11.67
9	100kN/m ² を超える	1.00	0.00 ~ 1.70	126.06	3mを超える	- ~ -	-	-	100kN/m ² を超える	1.00	10.69 ~ 16.47	126.06	3mを超える	- ~ -	-	-
	それ以外	1.00	1.70 ~ 9.49	100.00	それ以外	0.00 ~ 9.49	2.45	12.39	それ以外	1.00	5.00 ~ 10.69	100.00	それ以外	5.00 ~ 16.47	2.45	12.39
10	100kN/m ² を超える	-	- ~ -	-	3mを超える	- ~ -	-	-	100kN/m ² を超える	-	- ~ -	-	3mを超える	- ~ -	-	-
	それ以外	1.00	0.00 ~ 6.25	78.51	それ以外	0.00 ~ 0.00	1.71	8.66	それ以外	1.00	5.00 ~ 7.26	78.51	それ以外	5.00 ~ 7.26	1.71	8.66
11	100kN/m ² を超える	-	- ~ -	-	3mを超える	- ~ -	-	-	100kN/m ² を超える	-	- ~ -	-	3mを超える	- ~ -	-	-
	それ以外	1.00	0.00 ~ 4.69	58.44	それ以外	0.00 ~ 4.69	1.79	9.04	それ以外	1.00	5.00 ~ 5.00	58.44	それ以外	5.00 ~ 5.00	1.79	9.04
12	100kN/m ² を超える	-	- ~ -	-	3mを超える	- ~ -	-	-	100kN/m ² を超える	-	- ~ -	-	3mを超える	- ~ -	-	-
	それ以外	1.00	0.00 ~ 4.77	59.50	それ以外	0.00 ~ 0.00	1.69	8.57	それ以外	1.00	5.00 ~ 5.00	59.50	それ以外	5.00 ~ 5.00	1.69	8.57
13	100kN/m ² を超える	-	- ~ -	-	3mを超える	- ~ -	-	-	100kN/m ² を超える	-	- ~ -	-	3mを超える	- ~ -	-	-
	それ以外	1.00	0.00 ~ 4.64	57.88	それ以外	0.00 ~ 4.64	1.81	9.17	それ以外	1.00	5.00 ~ 5.00	57.88	それ以外	5.00 ~ 5.00	1.81	9.17
	100kN/m ² を超える		~		3mを超える	~			100kN/m ² を超える		~		3mを超える	~		
	それ以外		~		それ以外	~			それ以外		~		それ以外	~		
	100kN/m ² を超える		~		3mを超える	~			100kN/m ² を超える		~		3mを超える	~		
	それ以外		~		それ以外	~			それ以外		~		それ以外	~		