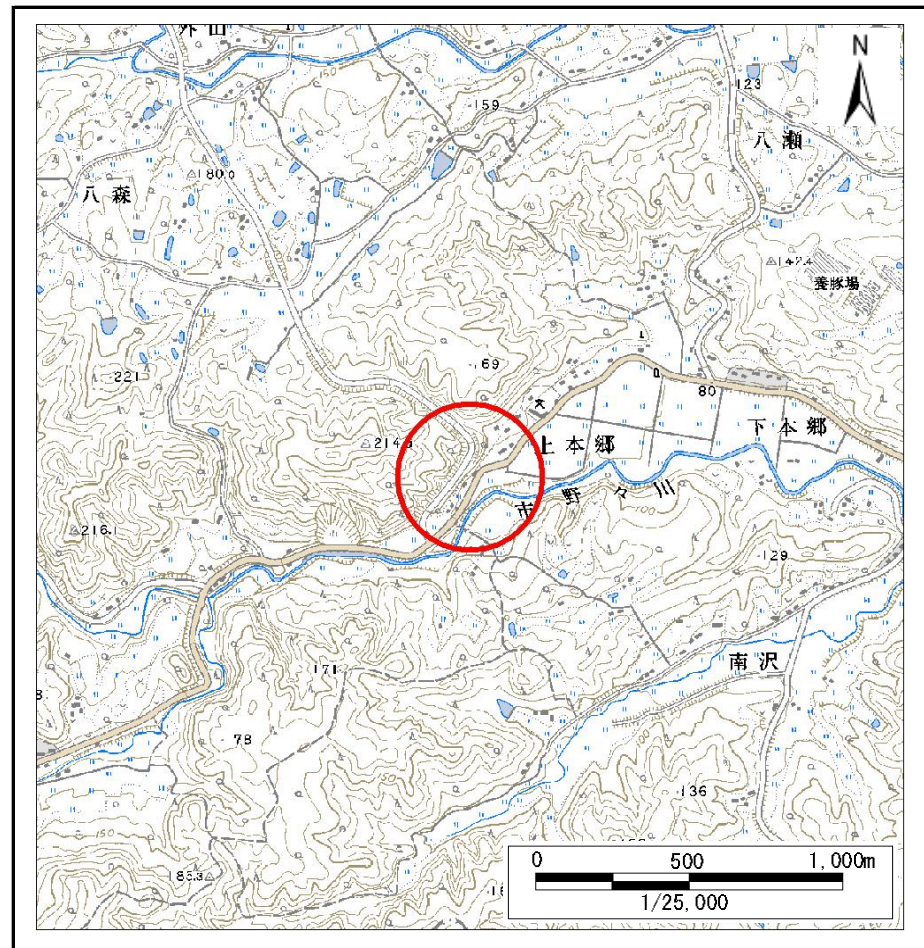


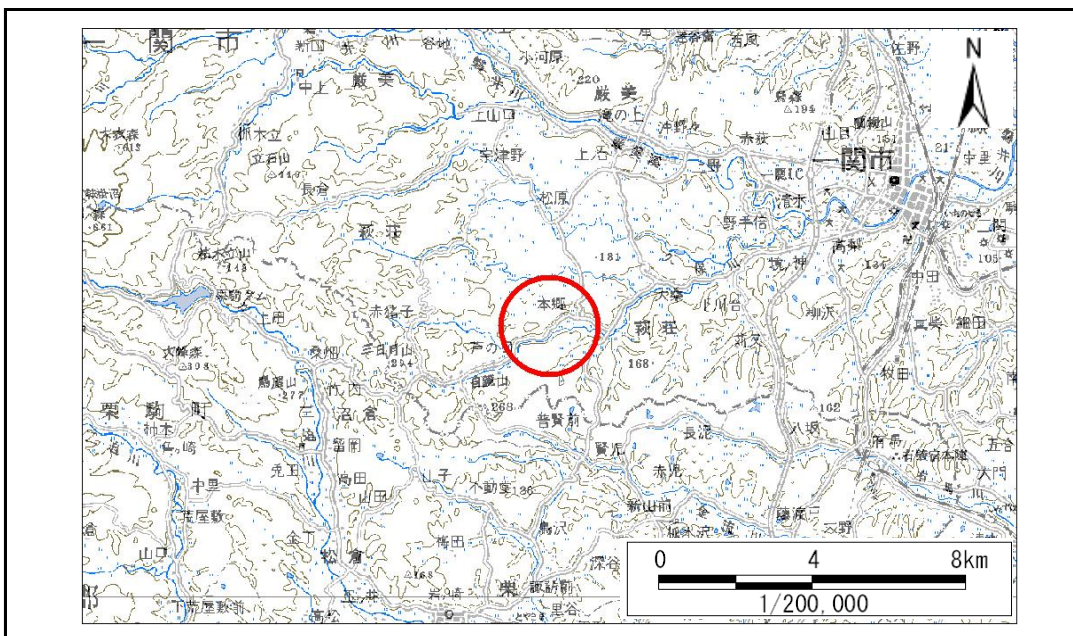
土砂災害防止に関する基礎調査(急傾斜地の崩壊)

表紙 概況、位置図

自然現象の種類	急傾斜地の崩壊
箇所番号	179B1017
箇所名	上本郷-1
所在地	一関市萩荘字上本郷
調査機関	県南広域振興局土木部一関土木センター



概況図(S=1:25,000)



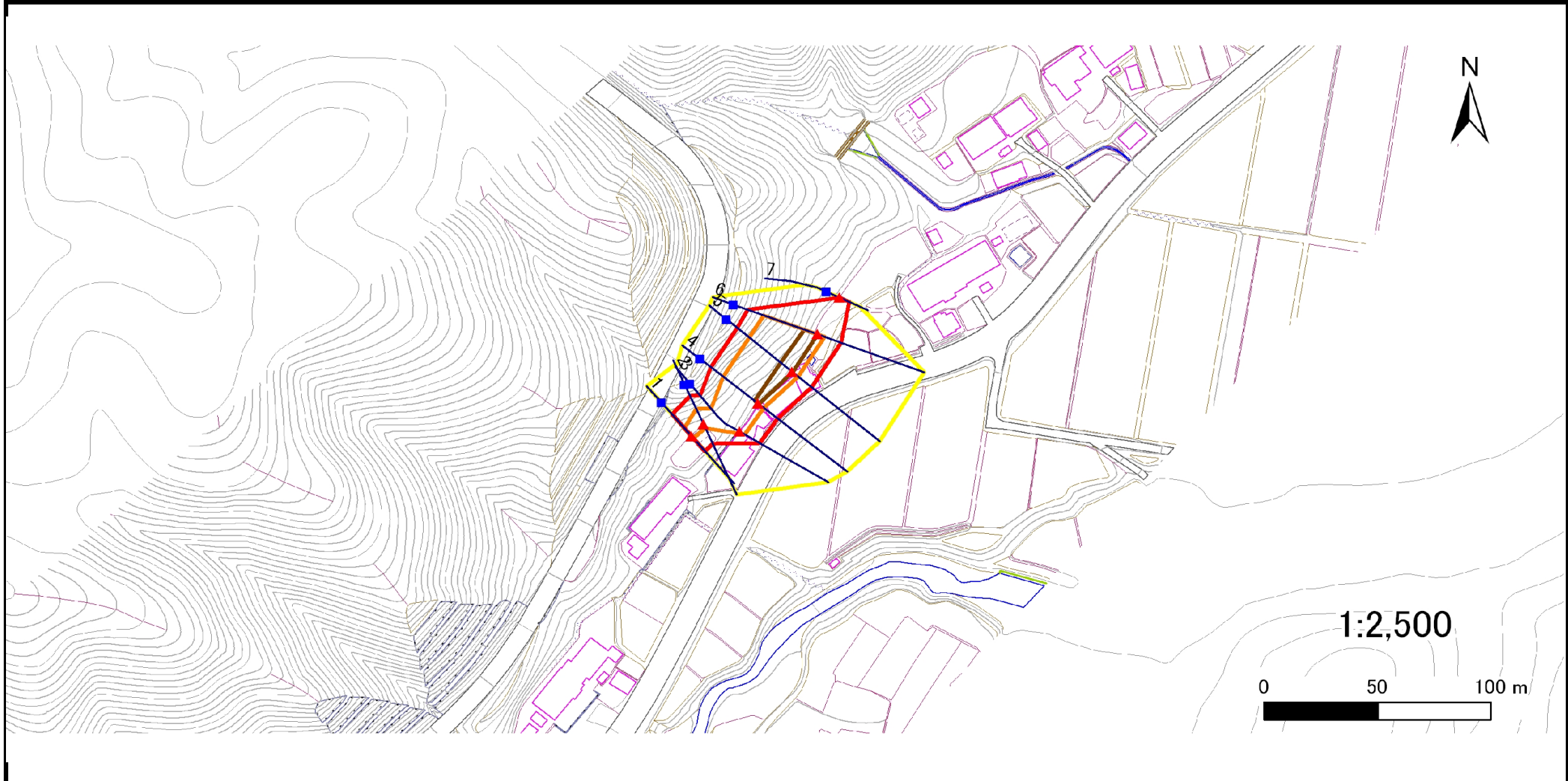
位置図(S=1:200,000)

急傾斜地の崩壊区域調書

様式3-1 危害のおそれのある土地、著しい危害のおそれのある土地の設定図

調査年度 平成22年度

急傾斜地の位置 箇所番号 179B1017 箇所名 上本郷-1 所在地 一関市萩荘字上本郷



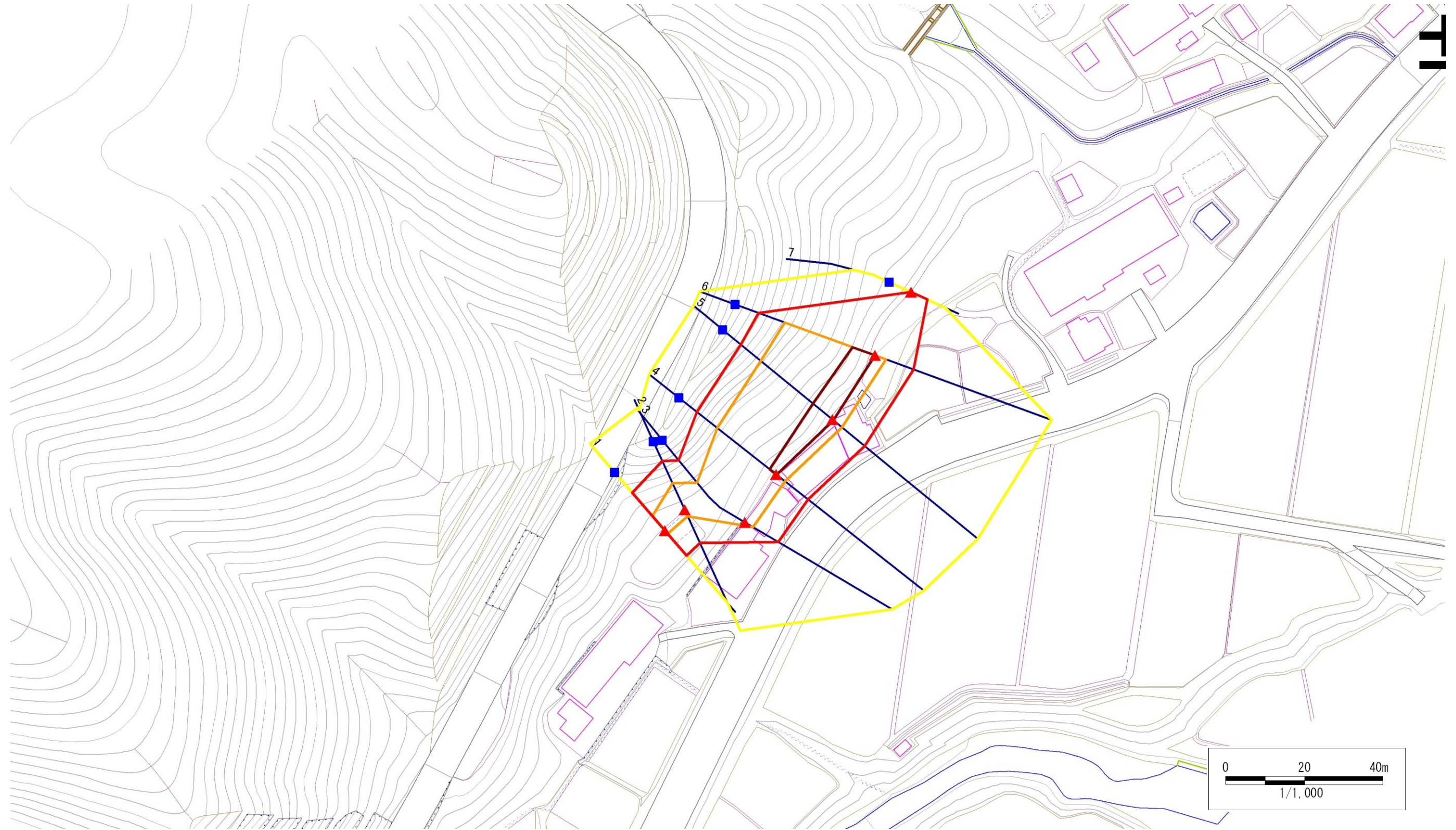
凡例	■ 上端	— 横断測線	▭ 危害のおそれのある土地の区域	▭ 土石等の移動による力が100kN/m ² を超える範囲
	▲ 下端		▭ 著しい危害のおそれのある土地の区域	▭ 土石等の堆積高が3mを超える範囲

急傾斜地の崩壊区域調書

様式3-1 危害のおそれのある土地、著しい危害のおそれのある土地の設定図

調査年度 平成22年度

急傾斜地の位置 箇所番号 179B1017 箇所名 上本郷-1 所在地 一関市萩荘字上本郷



- | | | | | |
|-----------|--|--|--|--|
| 凡例 | ■ 上端 | — 横断測線 | 危害のおそれのある土地の区域 | 土石等の移動による力が100kN/m ² を超える範囲 |
| | ▲ 下端 | | 著しい危害のおそれのある土地の区域 | 土石等の堆積高が3mを超える範囲 |

急傾斜地の崩壊区域調書

様式3-2 建築物に作用すると想定される衝撃に関する事項(1/1)

調査年度

平成22年度

急傾斜地の位置		箇所番号		179B1017		箇所名		上本郷-1		所在地		一関市萩荘字上本郷				
横断 測線 番号	急傾斜地の下端に隣接する土地								急傾斜地内							
	土石等の移動の高さと力の大きさ				土石等の堆積高さと力の大きさ				土石等の移動の高さと力の大きさ				土石等の堆積高さと力の大きさ			
	区分	高さ (m)	下端からの距離 (m)	力の大きさ (kN/m ²)	区分	下端からの水平 距離(m)	高さ (m)	力の大きさ (kN/m ²)	区分	高さ (m)	上端からの比高 (m)	力の大きさ (kN/m ²)	区分	上端からの比高 (m)	高さ (m)	力の大きさ (kN/m ²)
1	100kN/m ² を超える	1.00	0.00 ~ 1.06	115.99	3mを超える	- ~ -	-	-	100kN/m ² を超える	1.00	10.72 ~ 14.29	115.99	3mを超える	- ~ -	-	-
	それ以外	1.00	1.06 ~ 8.85	100.00	それ以外	0.00 ~ 8.85	2.10	11.21	それ以外	1.00	5.00 ~ 10.72	100.00	それ以外	5.00 ~ 14.29	2.10	11.21
2	100kN/m ² を超える	1.00	0.00 ~ 1.92	129.57	3mを超える	- ~ -	-	-	100kN/m ² を超える	1.00	10.84 ~ 17.71	129.57	3mを超える	- ~ -	-	-
	それ以外	1.00	1.92 ~ 9.70	100.00	それ以外	0.00 ~ 9.70	2.52	13.47	それ以外	1.00	5.00 ~ 10.84	100.00	それ以外	5.00 ~ 17.71	2.52	13.47
3	100kN/m ² を超える	1.00	0.00 ~ 2.52	139.53	3mを超える	- ~ -	-	-	100kN/m ² を超える	1.00	10.60 ~ 22.70	139.53	3mを超える	- ~ -	-	-
	それ以外	1.00	2.52 ~ 10.31	100.00	それ以外	0.00 ~ 10.31	2.64	14.12	それ以外	1.00	5.00 ~ 10.60	100.00	それ以外	5.00 ~ 22.70	2.64	14.12
4	100kN/m ² を超える	1.00	0.00 ~ 3.10	149.45	3mを超える	0.00 ~ 0.21	3.12	16.68	100kN/m ² を超える	1.00	10.57 ~ 26.76	149.45	3mを超える	25.00 ~ 26.76	3.12	16.68
	それ以外	1.00	3.10 ~ 10.89	100.00	それ以外	0.21 ~ 10.89	3.00	16.05	それ以外	1.00	5.00 ~ 10.57	100.00	それ以外	5.00 ~ 25.00	3.00	16.05
5	100kN/m ² を超える	1.00	0.00 ~ 3.33	153.44	3mを超える	0.00 ~ 0.40	3.21	17.20	100kN/m ² を超える	1.00	10.56 ~ 30.33	153.44	3mを超える	25.00 ~ 30.33	3.21	17.20
	それ以外	1.00	3.33 ~ 11.12	100.00	それ以外	0.40 ~ 11.12	3.00	16.05	それ以外	1.00	5.00 ~ 10.56	100.00	それ以外	5.00 ~ 25.00	3.00	16.05
6	100kN/m ² を超える	1.00	0.00 ~ 3.15	150.37	3mを超える	0.00 ~ 0.03	3.02	16.14	100kN/m ² を超える	1.00	10.54 ~ 29.71	150.37	3mを超える	25.00 ~ 29.71	3.02	16.14
	それ以外	1.00	3.15 ~ 10.94	100.00	それ以外	0.03 ~ 10.94	3.00	16.05	それ以外	1.00	5.00 ~ 10.54	100.00	それ以外	5.00 ~ 25.00	3.00	16.05
7	100kN/m ² を超える	-	- ~ -	-	3mを超える	- ~ -	-	-	100kN/m ² を超える	-	- ~ -	-	3mを超える	- ~ -	-	-
	それ以外	1.00	0.00 ~ 4.74	59.06	それ以外	0.00 ~ 4.74	1.79	9.59	それ以外	1.00	5.00 ~ 5.00	59.06	それ以外	5.00 ~ 5.00	1.79	9.59
	100kN/m ² を超える		~		3mを超える	~			100kN/m ² を超える		~		3mを超える	~		
	それ以外		~		それ以外	~			それ以外		~		それ以外	~		
	100kN/m ² を超える		~		3mを超える	~			100kN/m ² を超える		~		3mを超える	~		
	それ以外		~		それ以外	~			それ以外		~		それ以外	~		
	100kN/m ² を超える		~		3mを超える	~			100kN/m ² を超える		~		3mを超える	~		
	それ以外		~		それ以外	~			それ以外		~		それ以外	~		
	100kN/m ² を超える		~		3mを超える	~			100kN/m ² を超える		~		3mを超える	~		
	それ以外		~		それ以外	~			それ以外		~		それ以外	~		
	100kN/m ² を超える		~		3mを超える	~			100kN/m ² を超える		~		3mを超える	~		
	それ以外		~		それ以外	~			それ以外		~		それ以外	~		