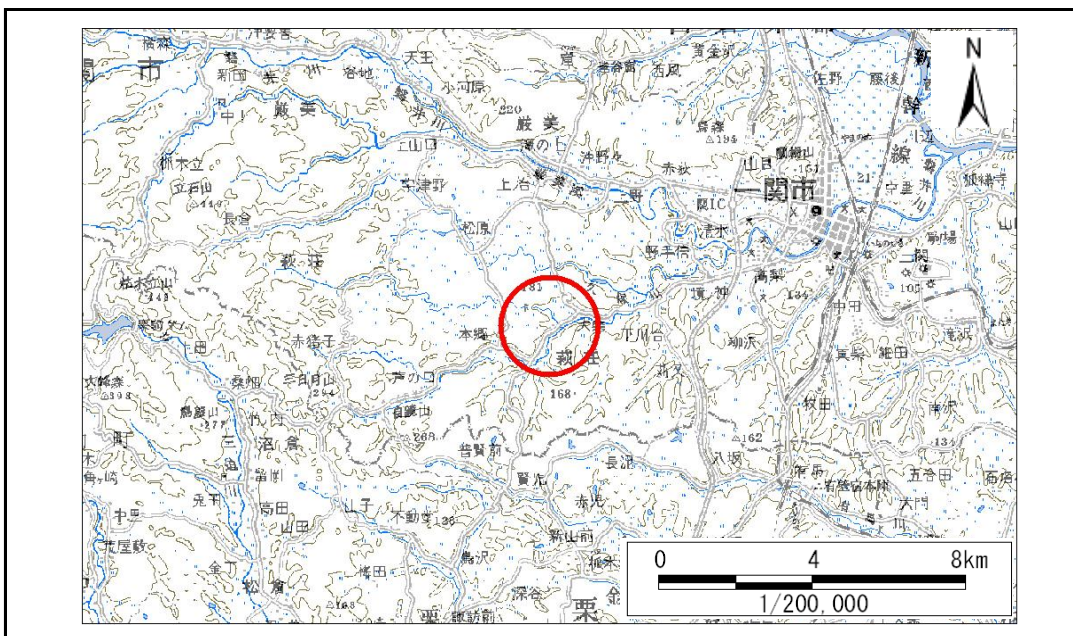


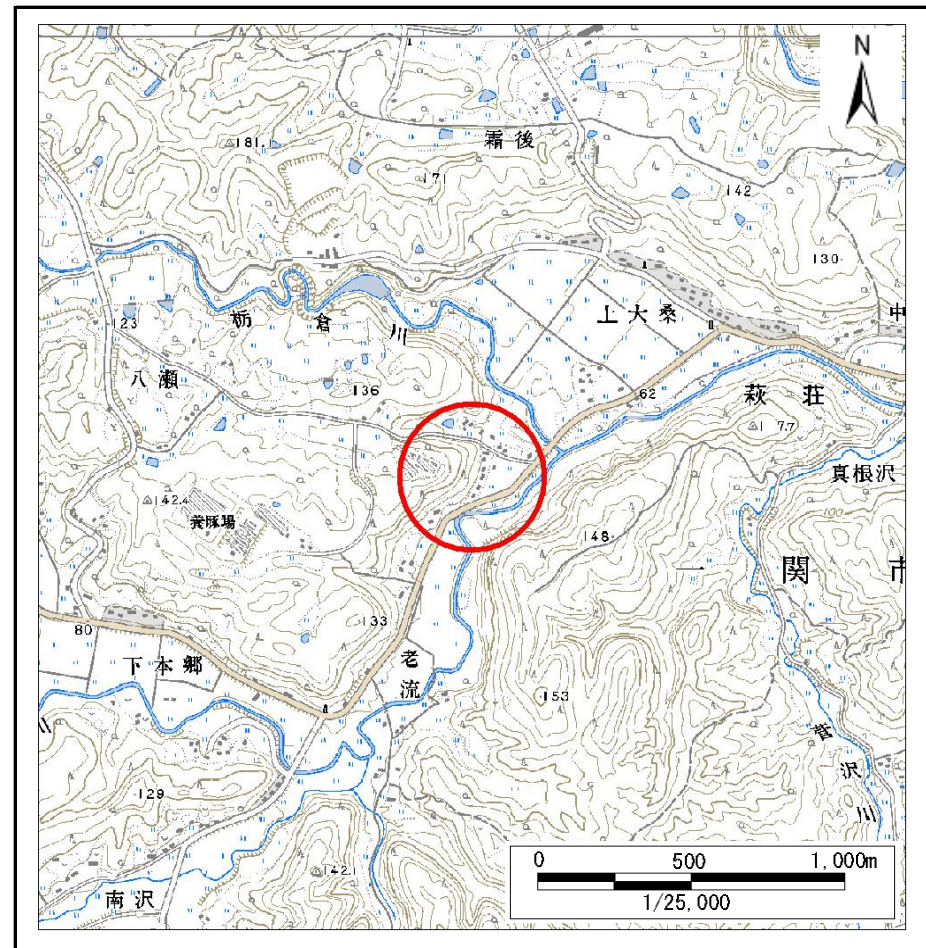
土砂災害防止に関する基礎調査(急傾斜地の崩壊)

表紙 概況、位置図

自然現象の種類	急傾斜地の崩壊
箇所番号	179B1011
箇所名	老流
所在地	一関市萩荘字老流
調査機関	岩手県南広域振興局 一関総合支局



位置図(S=1:200,000)



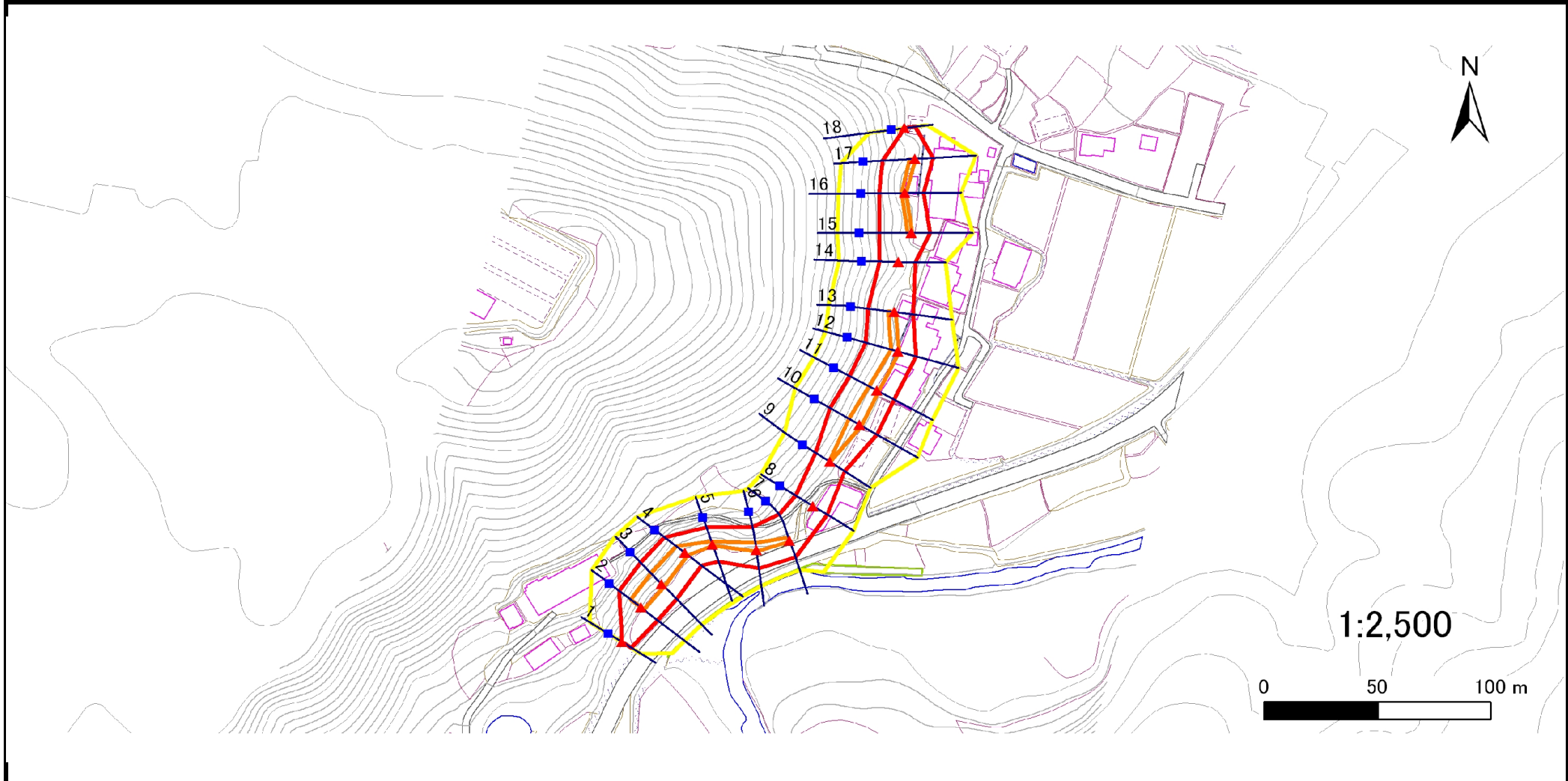
概況図(S=1:25,000)

急傾斜地の崩壊区域調書

様式3-1 危害のおそれのある土地、著しい危害のおそれのある土地の設定図

調査年度 平成21年度

急傾斜地の位置 箇所番号 179B1011 箇所名 老流 所在地 一関市萩荘字老流



凡例	■ 上端	— 横断測線	■ 危害のおそれのある土地の区域	■ 土石等の移動による力が $100\text{kN}/\text{m}^2$ を超える範囲
	▲ 下端		■ 著しい危害のおそれのある土地の区域	■ 土石等の堆積高が 3m を超える範囲

急傾斜地の崩壊区域調査

様式3-2 建築物に作用すると想定される衝撃に関する事項(1/2)

調査年度	平成21年度
------	--------

急傾斜地の位置		179B1011			箇所名		老流		所在地		一関市萩荘字老流					
横断 測線 番号	急傾斜地の下端に隣接する土地								急傾斜地内							
	土石等の移動の高さと力の大きさ				土石等の堆積高さとの大きさ				土石等の移動の高さと力の大きさ				土石等の堆積高さとの大きさ			
	区分	高さ (m)	下端からの距離 (m)	力の大きさ (kN/m ²)	区分	下端からの水平 距離(m)	高さ (m)	力の大きさ (kN/m ²)	区分	高さ (m)	上端からの比高 (m)	力の大きさ (kN/m ²)	区分	上端からの比高 (m)	高さ (m)	力の大きさ (kN/m ²)
1	100kN/m ² を超える	-	- ~ -	-	3mを超える	- ~ -	-	-	100kN/m ² を超える	-	- ~ -	-	3mを超える	- ~ -	-	-
	それ以外	1.00	0.00 ~ 4.77	59.50	それ以外	0.00 ~ 0.00	1.71	9.17	それ以外	1.00	5.00 ~ 5.00	59.50	それ以外	5.00 ~ 5.00	1.71	9.17
2	100kN/m ² を超える	1.00	0.00 ~ 1.57	123.98	3mを超える	- ~ -	-	-	100kN/m ² を超える	1.00	11.07 ~ 16.40	123.98	3mを超える	- ~ -	-	-
	それ以外	1.00	1.57 ~ 9.36	100.00	それ以外	0.00 ~ 9.36	2.56	13.72	それ以外	1.00	5.00 ~ 11.07	100.00	それ以外	5.00 ~ 16.40	2.56	13.72
3	100kN/m ² を超える	1.00	0.00 ~ 1.62	124.72	3mを超える	- ~ -	-	-	100kN/m ² を超える	1.00	10.55 ~ 16.00	124.72	3mを超える	- ~ -	-	-
	それ以外	1.00	1.62 ~ 9.40	100.00	それ以外	0.00 ~ 9.40	2.41	12.92	それ以外	1.00	5.00 ~ 10.55	100.00	それ以外	5.00 ~ 16.00	2.41	12.92
4	100kN/m ² を超える	1.00	0.00 ~ 1.45	121.99	3mを超える	- ~ -	-	-	100kN/m ² を超える	1.00	11.36 ~ 16.28	121.99	3mを超える	- ~ -	-	-
	それ以外	1.00	1.45 ~ 9.23	100.00	それ以外	0.00 ~ 9.23	2.61	13.96	それ以外	1.00	5.00 ~ 11.36	100.00	それ以外	5.00 ~ 16.28	2.61	13.96
5	100kN/m ² を超える	1.00	0.00 ~ 0.51	107.52	3mを超える	- ~ -	-	-	100kN/m ² を超える	1.00	12.04 ~ 13.62	107.52	3mを超える	- ~ -	-	-
	それ以外	1.00	0.51 ~ 8.29	100.00	それ以外	0.00 ~ 8.29	2.48	13.27	それ以外	1.00	5.00 ~ 12.04	100.00	それ以外	5.00 ~ 13.62	2.48	13.27
6	100kN/m ² を超える	1.00	0.00 ~ 0.77	111.55	3mを超える	- ~ -	-	-	100kN/m ² を超える	1.00	10.58 ~ 12.91	111.55	3mを超える	- ~ -	-	-
	それ以外	1.00	0.77 ~ 8.56	100.00	それ以外	0.00 ~ 8.56	2.14	11.44	それ以外	1.00	5.00 ~ 10.58	100.00	それ以外	5.00 ~ 12.91	2.14	11.44
7	100kN/m ² を超える	1.00	0.00 ~ 0.25	103.65	3mを超える	- ~ -	-	-	100kN/m ² を超える	1.00	11.91 ~ 12.83	103.65	3mを超える	- ~ -	-	-
	それ以外	1.00	0.25 ~ 8.03	100.00	それ以外	0.00 ~ 8.03	1.97	10.54	それ以外	1.00	5.00 ~ 11.91	100.00	それ以外	5.00 ~ 12.83	1.97	10.54
8	100kN/m ² を超える	-	- ~ -	-	3mを超える	- ~ -	-	-	100kN/m ² を超える	-	- ~ -	-	3mを超える	- ~ -	-	-
	それ以外	1.00	0.00 ~ 7.47	95.38	それ以外	0.00 ~ 7.47	1.99	10.67	それ以外	1.00	5.00 ~ 10.58	95.38	それ以外	5.00 ~ 10.58	1.99	10.67
9	100kN/m ² を超える	1.00	0.00 ~ 0.09	101.25	3mを超える	- ~ -	-	-	100kN/m ² を超える	1.00	10.53 ~ 10.76	101.25	3mを超える	- ~ -	-	-
	それ以外	1.00	0.09 ~ 7.87	100.00	それ以外	0.00 ~ 7.87	2.17	11.61	それ以外	1.00	5.00 ~ 10.53	100.00	それ以外	5.00 ~ 10.76	2.17	11.61
10	100kN/m ² を超える	1.00	0.00 ~ 0.94	114.06	3mを超える	- ~ -	-	-	100kN/m ² を超える	1.00	11.25 ~ 14.81	114.06	3mを超える	- ~ -	-	-
	それ以外	1.00	0.94 ~ 8.72	100.00	それ以外	0.00 ~ 8.72	2.02	10.81	それ以外	1.00	5.00 ~ 11.25	100.00	それ以外	5.00 ~ 14.81	2.02	10.81
11	100kN/m ² を超える	1.00	0.00 ~ 0.74	111.11	3mを超える	- ~ -	-	-	100kN/m ² を超える	1.00	11.23 ~ 13.92	111.11	3mを超える	- ~ -	-	-
	それ以外	1.00	0.74 ~ 8.53	100.00	それ以外	0.00 ~ 8.53	2.02	10.82	それ以外	1.00	5.00 ~ 11.23	100.00	それ以外	5.00 ~ 13.92	2.02	10.82
12	100kN/m ² を超える	1.00	0.00 ~ 0.47	106.93	3mを超える	- ~ -	-	-	100kN/m ² を超える	1.00	12.03 ~ 13.92	106.93	3mを超える	- ~ -	-	-
	それ以外	1.00	0.47 ~ 8.25	100.00	それ以外	0.00 ~ 8.25	1.96	10.51	それ以外	1.00	5.00 ~ 12.03	100.00	それ以外	5.00 ~ 13.92	1.96	10.51
13	100kN/m ² を超える	1.00	0.00 ~ 0.56	108.26	3mを超える	- ~ -	-	-	100kN/m ² を超える	1.00	11.00 ~ 12.81	108.26	3mを超える	- ~ -	-	-
	それ以外	1.00	0.56 ~ 8.34	100.00	それ以外	0.00 ~ 8.34	2.05	10.97	それ以外	1.00	5.00 ~ 11.00	100.00	それ以外	5.00 ~ 12.81	2.05	10.97
14	100kN/m ² を超える	-	- ~ -	-	3mを超える	- ~ -	-	-	100kN/m ² を超える	-	- ~ -	-	3mを超える	- ~ -	-	-
	それ以外	1.00	0.00 ~ 7.50	95.82	それ以外	0.00 ~ 7.50	2.02	10.83	それ以外	1.00	5.00 ~ 10.38	95.82	それ以外	5.00 ~ 10.38	2.02	10.83
15	100kN/m ² を超える	1.00	0.00 ~ 0.25	103.72	3mを超える	- ~ -	-	-	100kN/m ² を超える	1.00	12.39 ~ 13.43	103.72	3mを超える	- ~ -	-	-
	それ以外	1.00	0.25 ~ 8.04	100.00	それ以外	0.00 ~ 8.04	1.94	10.40	それ以外	1.00	5.00 ~ 12.39	100.00	それ以外	5.00 ~ 13.43	1.94	10.40

急傾斜地の崩壊区域調査

様式3-2 建築物に作用すると想定される衝撃に関する事項(2/2)

調査年度

平成21年度

急傾斜地の位置		箇所番号		179B1011				箇所名		老流		所在地		一関市萩荘字老流			
横断 測線 番号	急傾斜地の下端に隣接する土地								急傾斜地内								
	土石等の移動の高さと力の大きさ				土石等の堆積高さとの大きさ				土石等の移動の高さと力の大きさ				土石等の堆積高さとの大きさ				
	区分	高さ (m)	下端からの距離 (m)	力の大きさ (kN/m ²)	区分	下端からの水平 距離(m)	高さ (m)	力の大きさ (kN/m ²)	区分	高さ (m)	上端からの比高 (m)	力の大きさ (kN/m ²)	区分	上端からの比高 (m)	高さ (m)	力の大きさ (kN/m ²)	
16	100kN/m ² を超える	1.00	0.00 ~ 0.31	104.64	3mを超える	- ~ -	-	-	100kN/m ² を超える	1.00	11.31 ~ 12.36	104.64	3mを超える	- ~ -	-	-	
	それ以外	1.00	0.31 ~ 8.10	100.00	それ以外	0.00 ~ 8.10	2.02	10.78	それ以外	1.00	5.00 ~ 11.31	100.00	それ以外	5.00 ~ 12.36	2.02	10.78	
17	100kN/m ² を超える	1.00	0.00 ~ 0.35	105.18	3mを超える	- ~ -	-	-	100kN/m ² を超える	1.00	12.12 ~ 13.52	105.18	3mを超える	- ~ -	-	-	
	それ以外	1.00	0.35 ~ 8.14	100.00	それ以外	0.00 ~ 8.14	1.96	10.48	それ以外	1.00	5.00 ~ 12.12	100.00	それ以外	5.00 ~ 13.52	1.96	10.48	
18	100kN/m ² を超える	-	- ~ -	-	3mを超える	- ~ -	-	-	100kN/m ² を超える	-	- ~ -	-	3mを超える	- ~ -	-	-	
	それ以外	1.00	0.00 ~ 4.64	57.90	それ以外	0.00 ~ 4.64	1.86	9.93	それ以外	1.00	5.00 ~ 5.00	57.90	それ以外	5.00 ~ 5.00	1.86	9.93	
	100kN/m ² を超える		~		3mを超える	~			100kN/m ² を超える		~		3mを超える	~			
	それ以外		~		それ以外	~			それ以外		~		それ以外	~			
	100kN/m ² を超える		~		3mを超える	~			100kN/m ² を超える		~		3mを超える	~			
	それ以外		~		それ以外	~			それ以外		~		それ以外	~			
	100kN/m ² を超える		~		3mを超える	~			100kN/m ² を超える		~		3mを超える	~			
	それ以外		~		それ以外	~			それ以外		~		それ以外	~			
	100kN/m ² を超える		~		3mを超える	~			100kN/m ² を超える		~		3mを超える	~			
	それ以外		~		それ以外	~			それ以外		~		それ以外	~			
	100kN/m ² を超える		~		3mを超える	~			100kN/m ² を超える		~		3mを超える	~			
	それ以外		~		それ以外	~			それ以外		~		それ以外	~			
	100kN/m ² を超える		~		3mを超える	~			100kN/m ² を超える		~		3mを超える	~			
	それ以外		~		それ以外	~			それ以外		~		それ以外	~			
	100kN/m ² を超える		~		3mを超える	~			100kN/m ² を超える		~		3mを超える	~			
	それ以外		~		それ以外	~			それ以外		~		それ以外	~			
	100kN/m ² を超える		~		3mを超える	~			100kN/m ² を超える		~		3mを超える	~			
	それ以外		~		それ以外	~			それ以外		~		それ以外	~			