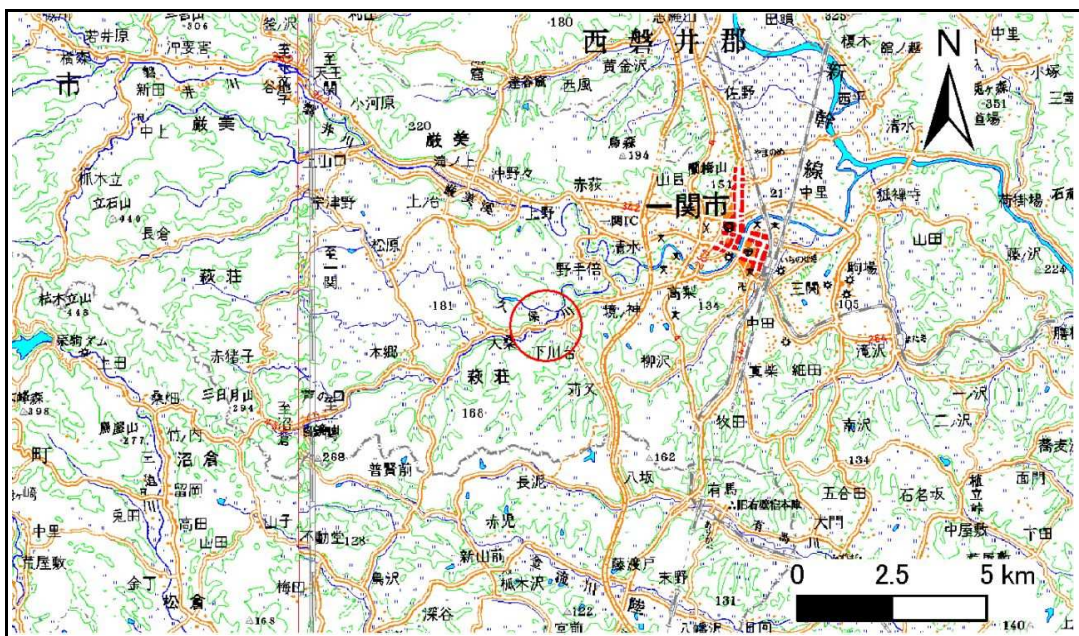


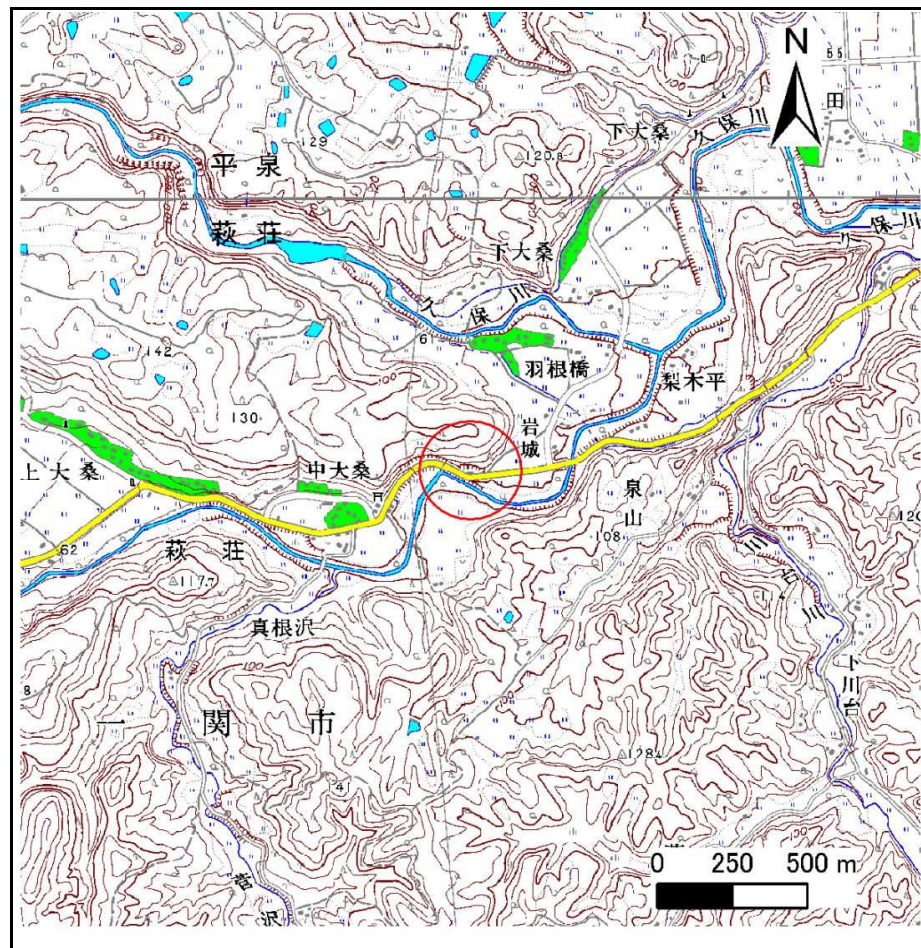
土砂災害防止に関する基礎調査(急傾斜地の崩壊)

表紙 概況、位置図

自然現象の種類	急傾斜地の崩壊
箇所番号	179B1004
箇所名	萩荘-1
所在地	一関市萩荘字岩城
調査機関	岩手県南広域振興局土木部一関土木センター



位置図(S=1:200,000)



概況図(S=1:25,000)

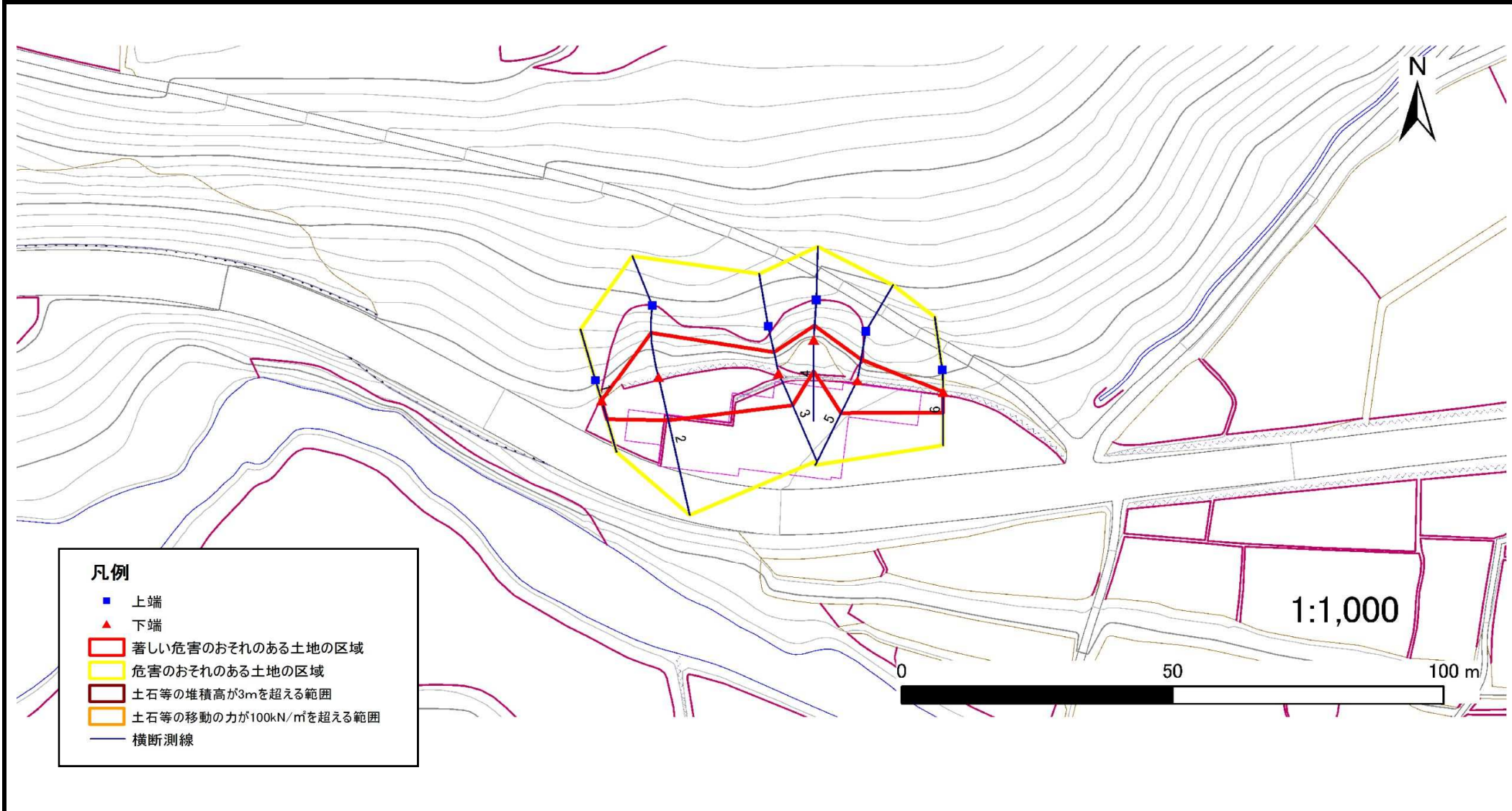
急傾斜地の崩壊区域調査

様式3-1 危害のおそれのある土地、著しい危害のおそれのある土地の設定図

調査年度

平成24年度

急傾斜地の位置 箇所番号 179B1004 箇所名 萩荘-1 所在地 一関市萩荘字岩城



凡例

- 上端
- ▲ 下端
- ▭ 著しい危害のおそれのある土地の区域
- ▭ 危害のおそれのある土地の区域
- ▭ 土石等の堆積高が3mを超える範囲
- ▭ 土石等の移動の力が100kN/m²を超える範囲
- 横断測線

急傾斜地の崩壊区域調書

様式3-2 建築物に作用すると想定される衝撃に関する事項(1/1)

調査年度	平成24年度
------	--------

急傾斜地の位置		179B1004			箇所名		萩荘-1		所在地		一関市萩荘字岩城					
横断 測線 番号	急傾斜地の下端に隣接する土地								急傾斜地内							
	土石等の移動の高さと力の大きさ				土石等の堆積高さとの大きさ				土石等の移動の高さと力の大きさ				土石等の堆積高さとの大きさ			
	区分	高さ (m)	下端からの距離 (m)	力の大きさ (kN/m ²)	区分	下端からの水平 距離(m)	高さ (m)	力の大きさ (kN/m ²)	区分	高さ (m)	上端からの比高 (m)	力の大きさ (kN/m ²)	区分	上端からの比高 (m)	高さ (m)	力の大きさ (kN/m ²)
1	100kN/m ² を超える	-	- ~ -	-	3mを超える	- ~ -	-	-	100kN/m ² を超える	-	- ~ -	-	3mを超える	- ~ -	-	-
	それ以外	1.00	0.00 ~ 3.65	45.99	それ以外	0.00 ~ 3.65	2.17	11.60	それ以外	1.00	5.00 ~ 5.00	45.99	それ以外	5.00 ~ 5.00	2.17	11.60
2	100kN/m ² を超える	1.00	0.00 ~ 0.63	109.31	3mを超える	- ~ -	-	-	100kN/m ² を超える	1.00	11.42 ~ 13.28	109.31	3mを超える	- ~ -	-	-
	それ以外	1.00	0.63 ~ 8.41	100.00	それ以外	0.00 ~ 8.41	2.41	12.90	それ以外	1.00	5.00 ~ 11.42	100.00	それ以外	5.00 ~ 13.28	2.41	12.90
3	100kN/m ² を超える	-	- ~ -	-	3mを超える	- ~ -	-	-	100kN/m ² を超える	-	- ~ -	-	3mを超える	- ~ -	-	-
	それ以外	1.00	0.00 ~ 6.70	84.64	それ以外	0.00 ~ 6.70	1.97	10.57	それ以外	1.00	5.00 ~ 9.00	84.64	それ以外	5.00 ~ 9.00	1.97	10.57
4	100kN/m ² を超える	-	- ~ -	-	3mを超える	- ~ -	-	-	100kN/m ² を超える	-	- ~ -	-	3mを超える	- ~ -	-	-
	それ以外	1.00	0.00 ~ 5.96	74.70	それ以外	0.00 ~ 5.96	2.00	10.68	それ以外	1.00	5.00 ~ 7.70	74.70	それ以外	5.00 ~ 7.70	2.00	10.68
5	100kN/m ² を超える	-	- ~ -	-	3mを超える	- ~ -	-	-	100kN/m ² を超える	-	- ~ -	-	3mを超える	- ~ -	-	-
	それ以外	1.00	0.00 ~ 6.82	86.22	それ以外	0.00 ~ 6.82	1.91	10.24	それ以外	1.00	5.00 ~ 8.82	86.22	それ以外	5.00 ~ 8.82	1.91	10.24
6	100kN/m ² を超える	-	- ~ -	-	3mを超える	- ~ -	-	-	100kN/m ² を超える	-	- ~ -	-	3mを超える	- ~ -	-	-
	それ以外	1.00	0.00 ~ 3.90	48.90	それ以外	0.00 ~ 3.90	2.10	11.26	それ以外	1.00	5.00 ~ 5.00	48.90	それ以外	5.00 ~ 5.00	2.10	11.26
	100kN/m ² を超える		~		3mを超える	~			100kN/m ² を超える		~		3mを超える	~		
	それ以外		~		それ以外	~			それ以外		~		それ以外	~		
	100kN/m ² を超える		~		3mを超える	~			100kN/m ² を超える		~		3mを超える	~		
	それ以外		~		それ以外	~			それ以外		~		それ以外	~		
	100kN/m ² を超える		~		3mを超える	~			100kN/m ² を超える		~		3mを超える	~		
	それ以外		~		それ以外	~			それ以外		~		それ以外	~		
	100kN/m ² を超える		~		3mを超える	~			100kN/m ² を超える		~		3mを超える	~		
	それ以外		~		それ以外	~			それ以外		~		それ以外	~		
	100kN/m ² を超える		~		3mを超える	~			100kN/m ² を超える		~		3mを超える	~		
	それ以外		~		それ以外	~			それ以外		~		それ以外	~		
	100kN/m ² を超える		~		3mを超える	~			100kN/m ² を超える		~		3mを超える	~		
	それ以外		~		それ以外	~			それ以外		~		それ以外	~		