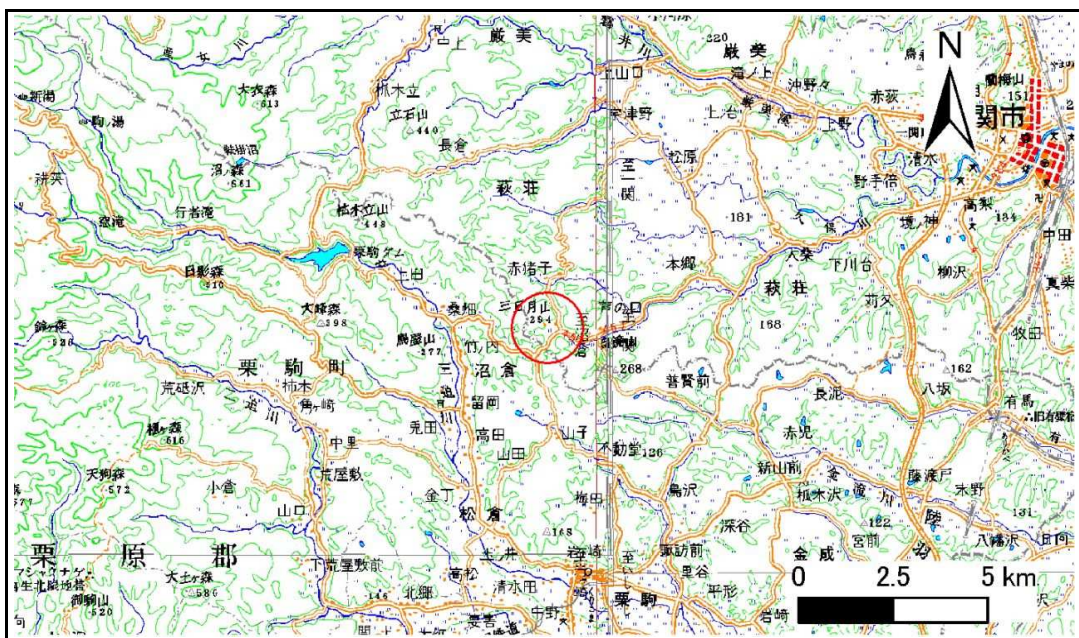


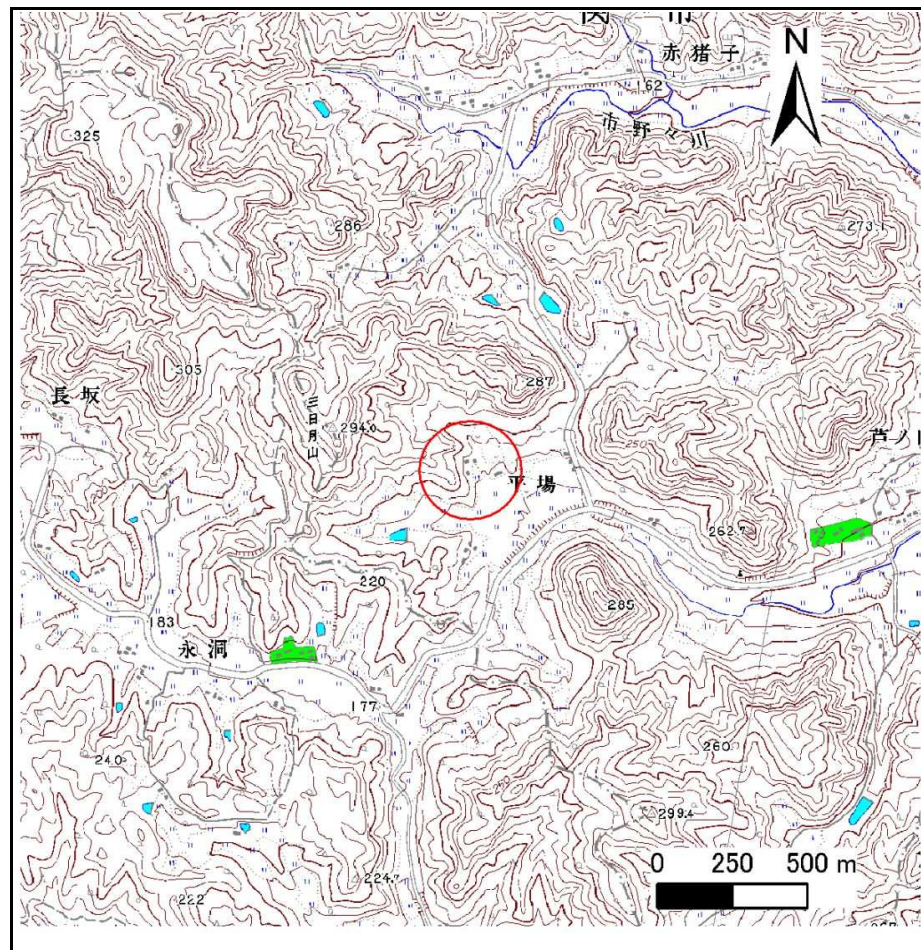
土砂災害防止に関する基礎調査(急傾斜地の崩壊)

表紙 概況、位置図

自然現象の種類	急傾斜地の崩壊
箇所番号	178B1003
箇所名	平場-1
所在地	一関市萩荘字平場
調査機関	岩手県南広域振興局土木部一関土木センター



位置図(S=1:200,000)



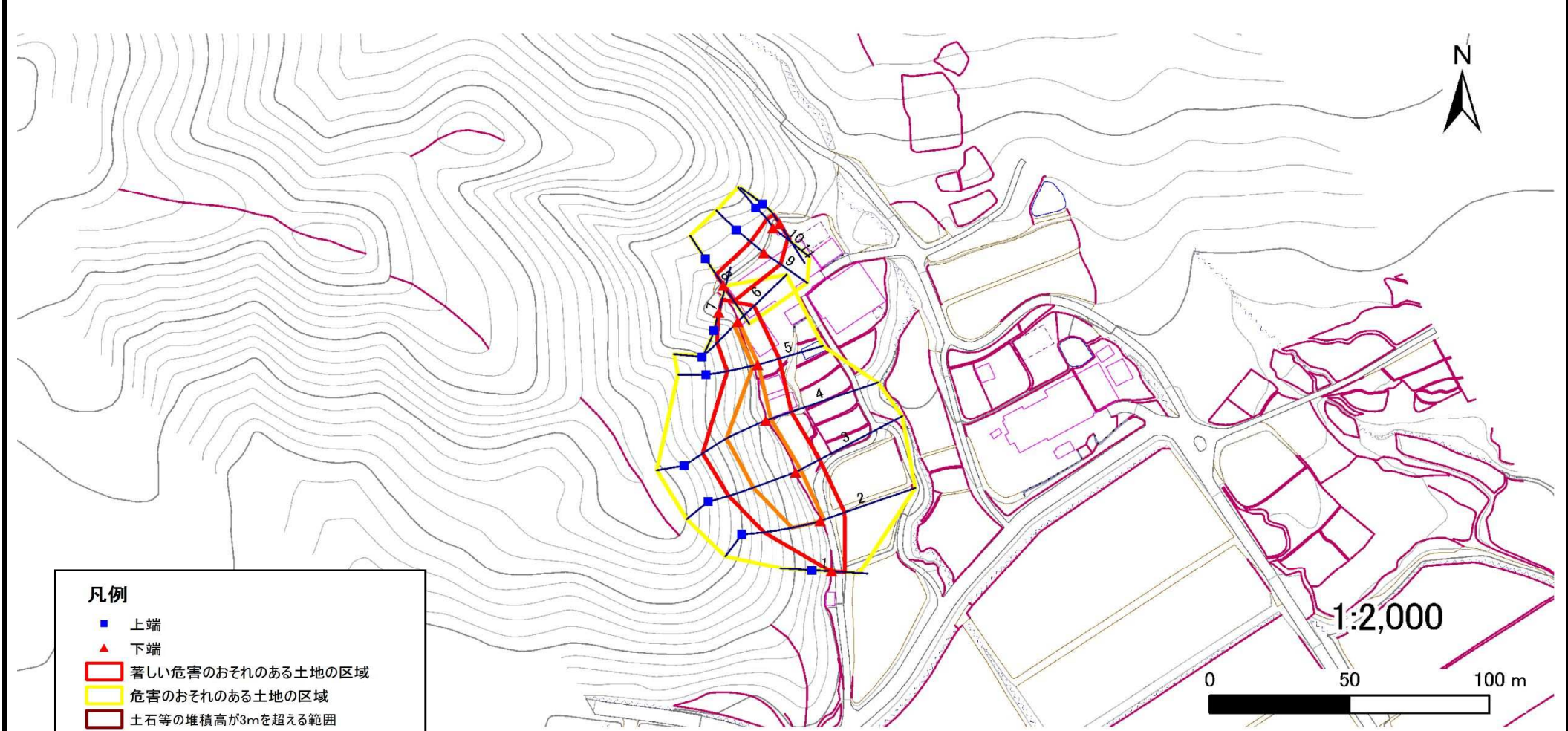
概況図(S=1:25,000)

急傾斜地の崩壊区域調査

様式3-1 危害のおそれのある土地、著しい危害のおそれのある土地の設定図

調査年度 平成24年度

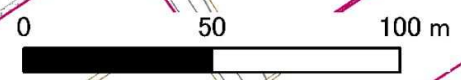
急傾斜地の位置	箇所番号	箇所名	所在地
	178B1003	平場-1	一関市萩荘字平場



凡例

- 上端
- ▲ 下端
- 著しい危害のおそれのある土地の区域
- 危害のおそれのある土地の区域
- 土石等の堆積高が3mを超える範囲
- 土石等の移動の力が100kN/m²を超える範囲
- 横断測線

1:2,000



急傾斜地の崩壊区域調書

様式3-2 建築物に作用すると想定される衝撃に関する事項(1/1)

調査年度 平成24年度

急傾斜地の位置		箇所番号		178B1003		箇所名		平場-1		所在地		一関市萩荘字平場				
横断 測線 番号	急傾斜地の下端に隣接する土地								急傾斜地内							
	土石等の移動の高さと力の大きさ				土石等の堆積高さとの大きさ				土石等の移動の高さと力の大きさ				土石等の堆積高さとの大きさ			
	区分	高さ (m)	下端からの距離 (m)	力の大きさ (kN/m ²)	区分	下端からの水平 距離(m)	高さ (m)	力の大きさ (kN/m ²)	区分	高さ (m)	上端からの比高 (m)	力の大きさ (kN/m ²)	区分	上端からの比高 (m)	高さ (m)	力の大きさ (kN/m ²)
1	100kN/m ² を超える	-	- ~ -	-	3mを超える	- ~ -	-	-	100kN/m ² を超える	-	- ~ -	-	3mを超える	- ~ -	-	-
	それ以外	1.00	0.00 ~ 4.77	59.50	それ以外	0.00 ~ 0.00	1.71	9.17	それ以外	1.00	5.00 ~ 5.00	59.50	それ以外	5.00 ~ 5.00	1.71	9.17
2	100kN/m ² を超える	1.00	0.00 ~ 1.43	121.76	3mを超える	- ~ -	-	-	100kN/m ² を超える	1.00	11.41 ~ 18.00	121.76	3mを超える	- ~ -	-	-
	それ以外	1.00	1.43 ~ 9.22	100.00	それ以外	0.00 ~ 9.22	2.18	11.66	それ以外	1.00	5.00 ~ 11.41	100.00	それ以外	5.00 ~ 18.00	2.18	11.66
3	100kN/m ² を超える	1.00	0.00 ~ 2.04	131.55	3mを超える	- ~ -	-	-	100kN/m ² を超える	1.00	11.09 ~ 21.62	131.55	3mを超える	- ~ -	-	-
	それ以外	1.00	2.04 ~ 9.82	100.00	それ以外	0.00 ~ 9.82	2.52	13.51	それ以外	1.00	5.00 ~ 11.09	100.00	それ以外	5.00 ~ 21.62	2.52	13.51
4	100kN/m ² を超える	1.00	0.00 ~ 1.83	128.13	3mを超える	- ~ -	-	-	100kN/m ² を超える	1.00	11.40 ~ 21.21	128.13	3mを超える	- ~ -	-	-
	それ以外	1.00	1.83 ~ 9.61	100.00	それ以外	0.00 ~ 9.61	2.49	13.30	それ以外	1.00	5.00 ~ 11.40	100.00	それ以外	5.00 ~ 21.21	2.49	13.30
5	100kN/m ² を超える	1.00	0.00 ~ 0.32	104.67	3mを超える	- ~ -	-	-	100kN/m ² を超える	1.00	11.16 ~ 12.18	104.67	3mを超える	- ~ -	-	-
	それ以外	1.00	0.32 ~ 8.10	100.00	それ以外	0.00 ~ 8.10	2.03	10.87	それ以外	1.00	5.00 ~ 11.16	100.00	それ以外	5.00 ~ 12.18	2.03	10.87
6	100kN/m ² を超える	1.00	0.00 ~ 0.41	106.01	3mを超える	- ~ -	-	-	100kN/m ² を超える	1.00	10.92 ~ 12.18	106.01	3mを超える	- ~ -	-	-
	それ以外	1.00	0.41 ~ 8.19	100.00	それ以外	0.00 ~ 8.19	2.06	11.03	それ以外	1.00	5.00 ~ 10.92	100.00	それ以外	5.00 ~ 12.18	2.06	11.03
7	100kN/m ² を超える	-	- ~ -	-	3mを超える	- ~ -	-	-	100kN/m ² を超える	-	- ~ -	-	3mを超える	- ~ -	-	-
	それ以外	1.00	0.00 ~ 4.77	59.47	それ以外	0.00 ~ 4.77	1.75	9.35	それ以外	1.00	5.00 ~ 5.00	59.47	それ以外	5.00 ~ 5.00	1.75	9.35
8	100kN/m ² を超える	-	- ~ -	-	3mを超える	- ~ -	-	-	100kN/m ² を超える	-	- ~ -	-	3mを超える	- ~ -	-	-
	それ以外	1.00	0.00 ~ 6.84	86.56	それ以外	0.00 ~ 6.84	1.72	9.22	それ以外	1.00	5.00 ~ 8.40	86.56	それ以外	5.00 ~ 8.40	1.72	9.22
9	100kN/m ² を超える	-	- ~ -	-	3mを超える	- ~ -	-	-	100kN/m ² を超える	-	- ~ -	-	3mを超える	- ~ -	-	-
	それ以外	1.00	0.00 ~ 7.36	93.81	それ以外	0.00 ~ 7.36	1.74	9.32	それ以外	1.00	5.00 ~ 9.50	93.81	それ以外	5.00 ~ 9.50	1.74	9.32
10	100kN/m ² を超える	-	- ~ -	-	3mを超える	- ~ -	-	-	100kN/m ² を超える	-	- ~ -	-	3mを超える	- ~ -	-	-
	それ以外	1.00	0.00 ~ 6.69	84.46	それ以外	0.00 ~ 6.69	1.88	10.08	それ以外	1.00	5.00 ~ 8.40	84.46	それ以外	5.00 ~ 8.40	1.88	10.08
11	100kN/m ² を超える	-	- ~ -	-	3mを超える	- ~ -	-	-	100kN/m ² を超える	-	- ~ -	-	3mを超える	- ~ -	-	-
	それ以外	1.00	0.00 ~ 6.69	84.44	それ以外	0.00 ~ 6.69	1.88	10.09	それ以外	1.00	5.00 ~ 8.40	84.44	それ以外	5.00 ~ 8.40	1.88	10.09
	100kN/m ² を超える		~		3mを超える	~			100kN/m ² を超える		~		3mを超える	~		
	それ以外		~		それ以外	~			それ以外		~		それ以外	~		
	100kN/m ² を超える		~		3mを超える	~			100kN/m ² を超える		~		3mを超える	~		
	それ以外		~		それ以外	~			それ以外		~		それ以外	~		
	100kN/m ² を超える		~		3mを超える	~			100kN/m ² を超える		~		3mを超える	~		
	それ以外		~		それ以外	~			それ以外		~		それ以外	~		