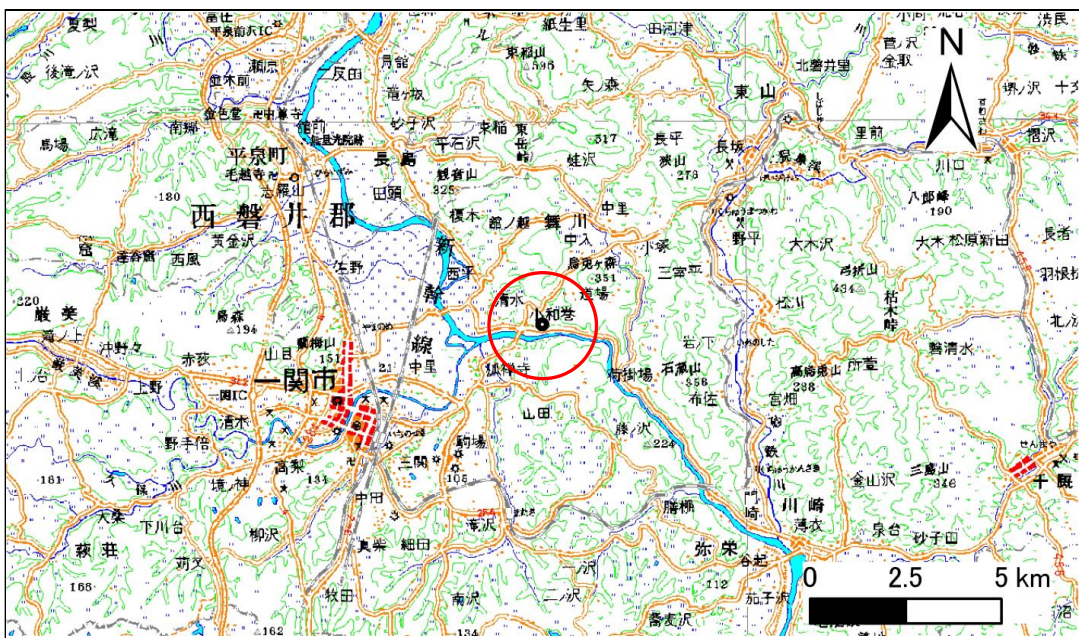


土砂災害防止に関する基礎調査(急傾斜地の崩壊)

表紙 概況、位置図

自然現象の種類	急傾斜地の崩壊
箇所番号	173C1003
箇所名	河賀慶
所在地	一関市舞川字河賀慶
調査機関	岩手県南広域振興局土木部一関土木センター



位置図(S=1:200,000)



概況図(S=1:25,000)

急傾斜地の崩壊区域調書

様式3-1 危害のおそれのある土地、著しい危害のおそれのある土地の設定図

調査年度

平成26年度

急傾斜地の位置

箇所番号

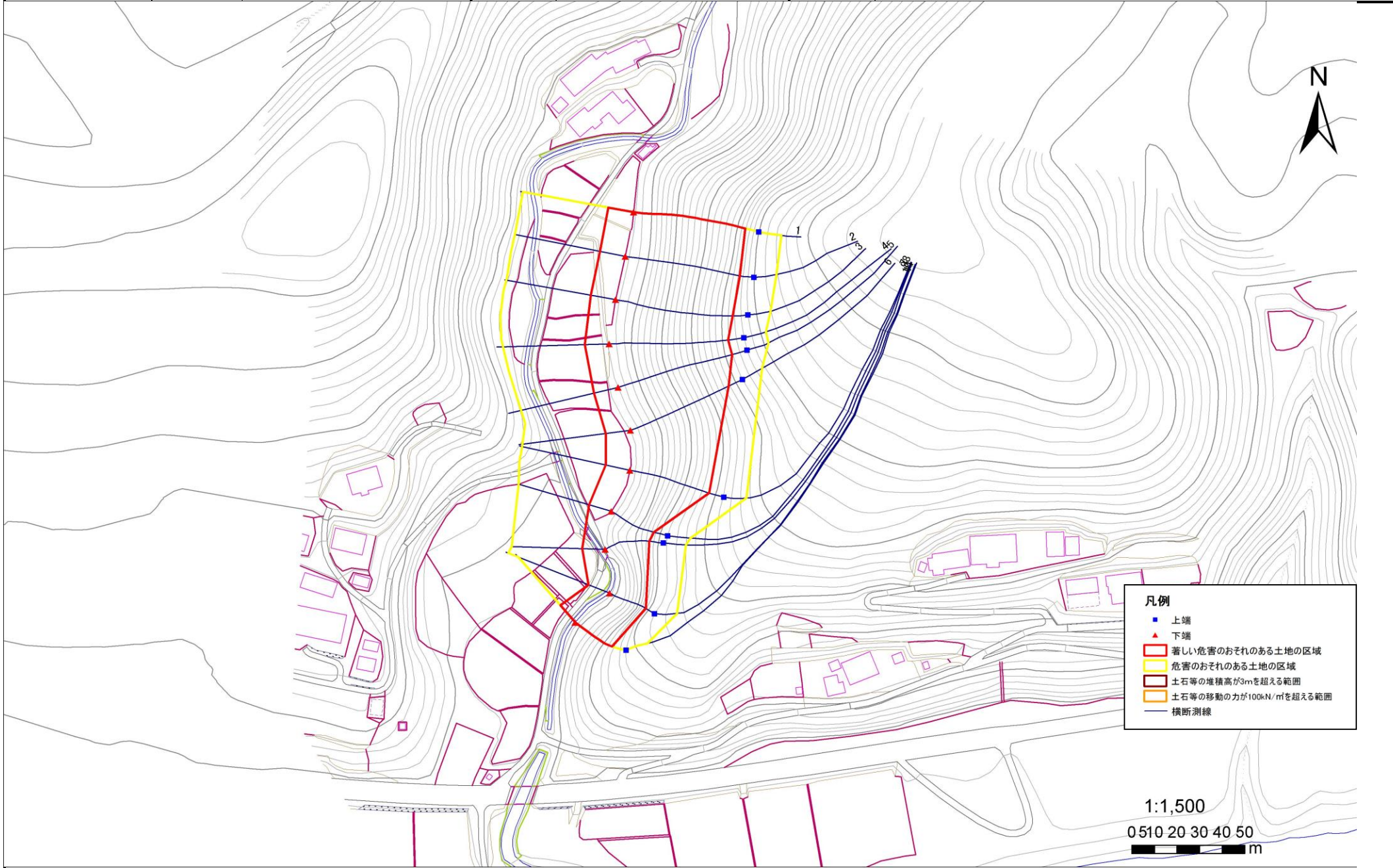
173C1003

箇所名

河賀慶

所在地

一関市舞川字河賀慶



- 凡例**
- 上端
 - ▲ 下端
 - 著しい危害のおそれのある土地の区域
 - 危害のおそれのある土地の区域
 - 土石等の堆積高が3mを超える範囲
 - 土石等の移動の力が100kN/m²を超える範囲
 - 横断測線

1:1,500
0 10 20 30 40 50
m

急傾斜地の崩壊区域調書

様式3-2 建築物に作用すると想定される衝撃に関する事項(1/1)

調査年度

平成26年度

急傾斜地の位置		箇所番号		173C1003		箇所名		河賀慶		所在地		一関市舞川字河賀慶				
横断 測線 番号	急傾斜地の下端に隣接する土地								急傾斜地内							
	土石等の移動の高さと力の大きさ				土石等の堆積高さと力の大きさ				土石等の移動の高さと力の大きさ				土石等の堆積高さと力の大きさ			
	区分	高さ (m)	下端からの距離 (m)	力の大きさ (kN/m ²)	区分	下端からの水平 距離(m)	高さ (m)	力の大きさ (kN/m ²)	区分	高さ (m)	上端からの比高 (m)	力の大きさ (kN/m ²)	区分	上端からの比高 (m)	高さ (m)	力の大きさ (kN/m ²)
1	100kN/m ² を超える	1.00	0.00 ~ 3.70	159.96	3mを超える	0.00 ~ 1.36	3.67	19.63	100kN/m ² を超える	1.00	10.53 ~ 45.02	159.96	3mを超える	25.00 ~ 45.02	3.67	19.63
	それ以外	1.00	3.70 ~ 11.48	100.00	それ以外	1.36 ~ 11.48	3.00	16.05	それ以外	1.00	5.00 ~ 10.53	100.00	それ以外	5.00 ~ 25.00	3.00	16.05
2	100kN/m ² を超える	1.00	0.00 ~ 3.42	155.08	3mを超える	0.00 ~ 1.20	3.56	19.05	100kN/m ² を超える	1.00	10.61 ~ 43.03	155.08	3mを超える	30.00 ~ 43.03	3.56	19.05
	それ以外	1.00	3.42 ~ 11.21	100.00	それ以外	1.20 ~ 11.21	3.00	16.05	それ以外	1.00	5.00 ~ 10.61	100.00	それ以外	5.00 ~ 30.00	3.00	16.05
3	100kN/m ² を超える	1.00	0.00 ~ 3.24	151.78	3mを超える	0.00 ~ 1.10	3.50	18.75	100kN/m ² を超える	1.00	10.73 ~ 41.73	151.78	3mを超える	30.00 ~ 41.73	3.50	18.75
	それ以外	1.00	3.24 ~ 11.02	100.00	それ以外	1.10 ~ 11.02	3.00	16.05	それ以外	1.00	5.00 ~ 10.73	100.00	それ以外	5.00 ~ 30.00	3.00	16.05
4	100kN/m ² を超える	1.00	0.00 ~ 3.29	152.65	3mを超える	0.00 ~ 1.13	3.52	18.82	100kN/m ² を超える	1.00	10.69 ~ 42.00	152.65	3mを超える	30.00 ~ 42.00	3.52	18.82
	それ以外	1.00	3.29 ~ 11.07	100.00	それ以外	1.13 ~ 11.07	3.00	16.05	それ以外	1.00	5.00 ~ 10.69	100.00	それ以外	5.00 ~ 30.00	3.00	16.05
5	100kN/m ² を超える	1.00	0.00 ~ 3.41	154.89	3mを超える	0.00 ~ 0.17	3.08	16.51	100kN/m ² を超える	1.00	10.58 ~ 39.97	154.89	3mを超える	30.00 ~ 39.97	3.08	16.51
	それ以外	1.00	3.41 ~ 11.20	100.00	それ以外	0.17 ~ 11.20	3.00	16.05	それ以外	1.00	5.00 ~ 10.58	100.00	それ以外	5.00 ~ 30.00	3.00	16.05
6	100kN/m ² を超える	1.00	0.00 ~ 3.15	150.36	3mを超える	0.00 ~ 0.16	3.08	16.49	100kN/m ² を超える	1.00	10.59 ~ 31.72	150.36	3mを超える	30.00 ~ 31.72	3.08	16.49
	それ以外	1.00	3.15 ~ 10.94	100.00	それ以外	0.16 ~ 10.94	3.00	16.05	それ以外	1.00	5.00 ~ 10.59	100.00	それ以外	5.00 ~ 30.00	3.00	16.05
7	100kN/m ² を超える	1.00	0.00 ~ 2.51	139.32	3mを超える	— ~ —	—	—	100kN/m ² を超える	1.00	10.53 ~ 21.45	139.32	3mを超える	— ~ —	—	—
	それ以外	1.00	2.51 ~ 10.29	100.00	それ以外	0.00 ~ 10.29	2.71	14.51	それ以外	1.00	5.00 ~ 10.53	100.00	それ以外	5.00 ~ 21.45	2.71	14.51
8	100kN/m ² を超える	1.00	0.00 ~ 2.43	137.94	3mを超える	— ~ —	—	—	100kN/m ² を超える	1.00	10.53 ~ 20.77	137.94	3mを超える	— ~ —	—	—
	それ以外	1.00	2.43 ~ 10.21	100.00	それ以外	0.00 ~ 10.21	2.72	14.53	それ以外	1.00	5.00 ~ 10.53	100.00	それ以外	5.00 ~ 20.77	2.72	14.53
9	100kN/m ² を超える	1.00	0.00 ~ 2.36	136.81	3mを超える	0.00 ~ 0.19	3.13	16.77	100kN/m ² を超える	1.00	12.60 ~ 24.19	136.81	3mを超える	20.00 ~ 24.19	3.13	16.77
	それ以外	1.00	2.36 ~ 10.14	100.00	それ以外	0.19 ~ 10.14	3.00	16.05	それ以外	1.00	5.00 ~ 12.60	100.00	それ以外	5.00 ~ 20.00	3.00	16.05
10	100kN/m ² を超える	1.00	0.00 ~ 2.34	136.43	3mを超える	— ~ —	—	—	100kN/m ² を超える	1.00	10.53 ~ 20.19	136.43	3mを超える	— ~ —	—	—
	それ以外	1.00	2.34 ~ 10.12	100.00	それ以外	0.00 ~ 10.12	2.71	14.48	それ以外	1.00	5.00 ~ 10.53	100.00	それ以外	5.00 ~ 20.19	2.71	14.48
	100kN/m ² を超える		~		3mを超える	~			100kN/m ² を超える		~		3mを超える	~		
	それ以外		~		それ以外	~			それ以外		~		それ以外	~		
	100kN/m ² を超える		~		3mを超える	~			100kN/m ² を超える		~		3mを超える	~		
	それ以外		~		それ以外	~			それ以外		~		それ以外	~		
	100kN/m ² を超える		~		3mを超える	~			100kN/m ² を超える		~		3mを超える	~		
	それ以外		~		それ以外	~			それ以外		~		それ以外	~		
	100kN/m ² を超える		~		3mを超える	~			100kN/m ² を超える		~		3mを超える	~		
	それ以外		~		それ以外	~			それ以外		~		それ以外	~		