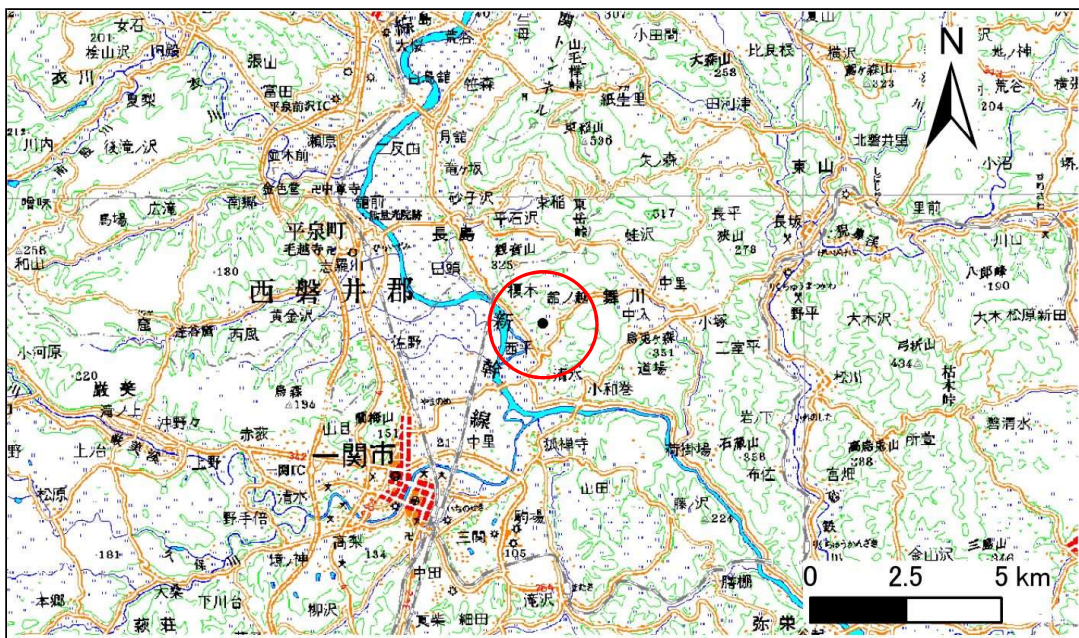


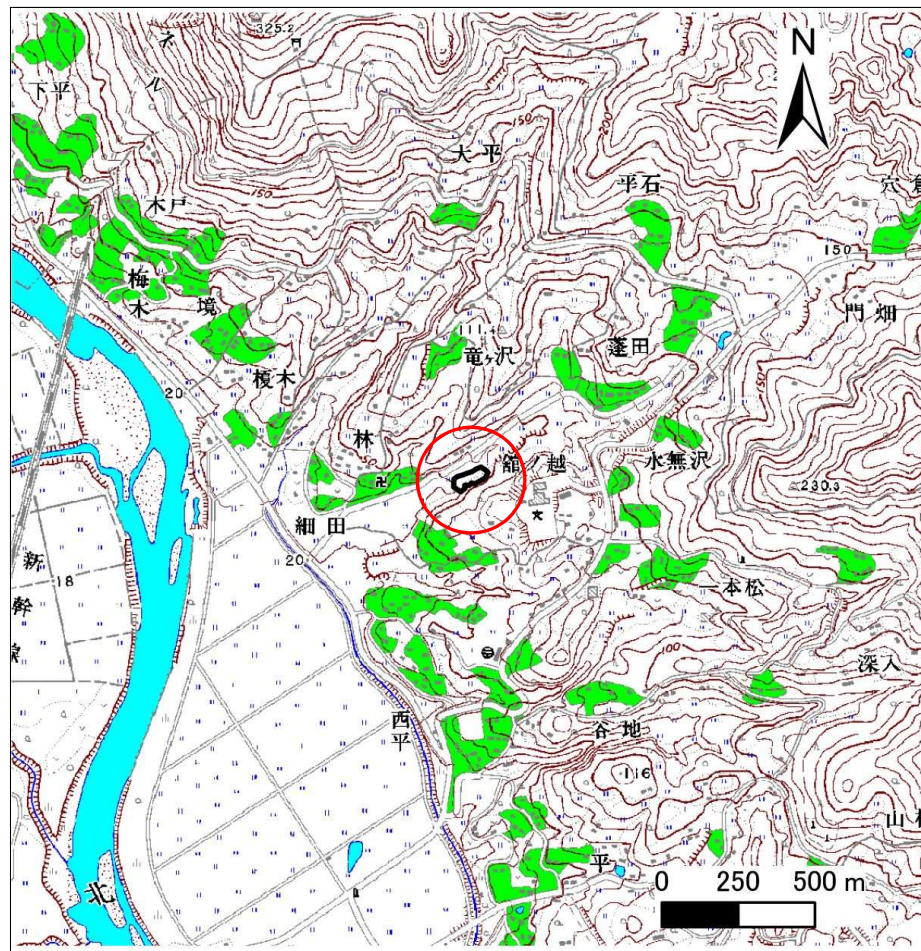
土砂災害防止に関する基礎調査(急傾斜地の崩壊)

表紙 概況、位置図

自然現象の種類	急傾斜地の崩壊
箇所番号	173C1002
箇所名	館ノ越
所在地	一関市舞川字館ノ越
調査機関	岩手県南広域振興局土木部一関土木センター



位置図(S=1:200,000)



概況図(S=1:25,000)

急傾斜地の崩壊区域調書

様式3-1 危害のおそれのある土地、著しい危害のおそれのある土地の設定図

調査年度

平成26年度

急傾斜地の位置	箇所番号	173C1002	箇所名	館ノ越	所在地	一関市舞川字館ノ越
---------	------	----------	-----	-----	-----	-----------



急傾斜地の崩壊区域調書

様式3-2 建築物に作用すると想定される衝撃に関する事項(1/1)

調査年度 平成26年度

急傾斜地の位置		箇所番号 173C1002			箇所名		館ノ越		所在地		一関市舞川字館ノ越					
横断 測線 番号	急傾斜地の下端に隣接する土地								急傾斜地内							
	土石等の移動の高さと力の大きさ				土石等の堆積高さとの大きさ				土石等の移動の高さと力の大きさ				土石等の堆積高さとの大きさ			
	区分	高さ (m)	下端からの距離 (m)	力の大きさ (kN/m ²)	区分	下端からの水平 距離(m)	高さ (m)	力の大きさ (kN/m ²)	区分	高さ (m)	上端からの比高 (m)	力の大きさ (kN/m ²)	区分	上端からの比高 (m)	高さ (m)	力の大きさ (kN/m ²)
1	100kN/m ² を超える	—	— ~ —	—	3mを超える	— ~ —	—	—	100kN/m ² を超える	—	— ~ —	—	3mを超える	— ~ —	—	—
	それ以外	1.00	0.00 ~ 4.67	58.20	それ以外	0.00 ~ 0.00	1.62	8.67	それ以外	1.00	5.00 ~ 5.00	58.20	それ以外	5.00 ~ 5.00	1.62	8.67
2	100kN/m ² を超える	—	— ~ —	—	3mを超える	— ~ —	—	—	100kN/m ² を超える	—	— ~ —	—	3mを超える	— ~ —	—	—
	それ以外	1.00	0.00 ~ 7.43	94.90	それ以外	0.00 ~ 7.43	1.73	9.24	それ以外	1.00	5.00 ~ 9.71	94.90	それ以外	5.00 ~ 9.71	1.73	9.24
3	100kN/m ² を超える	—	— ~ —	—	3mを超える	— ~ —	—	—	100kN/m ² を超える	—	— ~ —	—	3mを超える	— ~ —	—	—
	それ以外	1.00	0.00 ~ 7.49	95.71	それ以外	0.00 ~ 7.49	1.80	9.62	それ以外	1.00	5.00 ~ 9.82	95.71	それ以外	5.00 ~ 9.82	1.80	9.62
4	100kN/m ² を超える	—	— ~ —	—	3mを超える	— ~ —	—	—	100kN/m ² を超える	—	— ~ —	—	3mを超える	— ~ —	—	—
	それ以外	1.00	0.00 ~ 5.62	70.25	それ以外	0.00 ~ 5.62	2.21	11.83	それ以外	1.00	5.00 ~ 9.11	70.25	それ以外	5.00 ~ 9.11	2.21	11.83
5	100kN/m ² を超える	—	— ~ —	—	3mを超える	— ~ —	—	—	100kN/m ² を超える	—	— ~ —	—	3mを超える	— ~ —	—	—
	それ以外	1.00	0.00 ~ 7.16	91.09	それ以外	0.00 ~ 7.16	1.75	9.36	それ以外	1.00	5.00 ~ 9.06	91.09	それ以外	5.00 ~ 9.06	1.75	9.36
6	100kN/m ² を超える	—	— ~ —	—	3mを超える	— ~ —	—	—	100kN/m ² を超える	—	— ~ —	—	3mを超える	— ~ —	—	—
	それ以外	1.00	0.00 ~ 5.67	70.91	それ以外	0.00 ~ 5.67	2.30	12.31	それ以外	1.00	5.00 ~ 10.57	70.91	それ以外	5.00 ~ 10.57	2.30	12.31
7	100kN/m ² を超える	1.00	0.00 ~ 0.30	104.42	3mを超える	— ~ —	—	—	100kN/m ² を超える	1.00	10.56 ~ 11.36	104.42	3mを超える	— ~ —	—	—
	それ以外	1.00	0.30 ~ 8.09	100.00	それ以外	0.00 ~ 8.09	2.23	11.92	それ以外	1.00	5.00 ~ 10.56	100.00	それ以外	5.00 ~ 11.36	2.23	11.92
8	100kN/m ² を超える	—	— ~ —	—	3mを超える	— ~ —	—	—	100kN/m ² を超える	—	— ~ —	—	3mを超える	— ~ —	—	—
	それ以外	1.00	0.00 ~ 4.68	58.29	それ以外	0.00 ~ 0.00	1.62	8.69	それ以外	1.00	5.00 ~ 5.00	58.29	それ以外	5.00 ~ 5.00	1.62	8.69
	100kN/m ² を超える		~		3mを超える	~			100kN/m ² を超える		~		3mを超える	~		
	それ以外		~		それ以外	~			それ以外		~		それ以外	~		
	100kN/m ² を超える		~		3mを超える	~			100kN/m ² を超える		~		3mを超える	~		
	それ以外		~		それ以外	~			それ以外		~		それ以外	~		
	100kN/m ² を超える		~		3mを超える	~			100kN/m ² を超える		~		3mを超える	~		
	それ以外		~		それ以外	~			それ以外		~		それ以外	~		
	100kN/m ² を超える		~		3mを超える	~			100kN/m ² を超える		~		3mを超える	~		
	それ以外		~		それ以外	~			それ以外		~		それ以外	~		
	100kN/m ² を超える		~		3mを超える	~			100kN/m ² を超える		~		3mを超える	~		
	それ以外		~		それ以外	~			それ以外		~		それ以外	~		