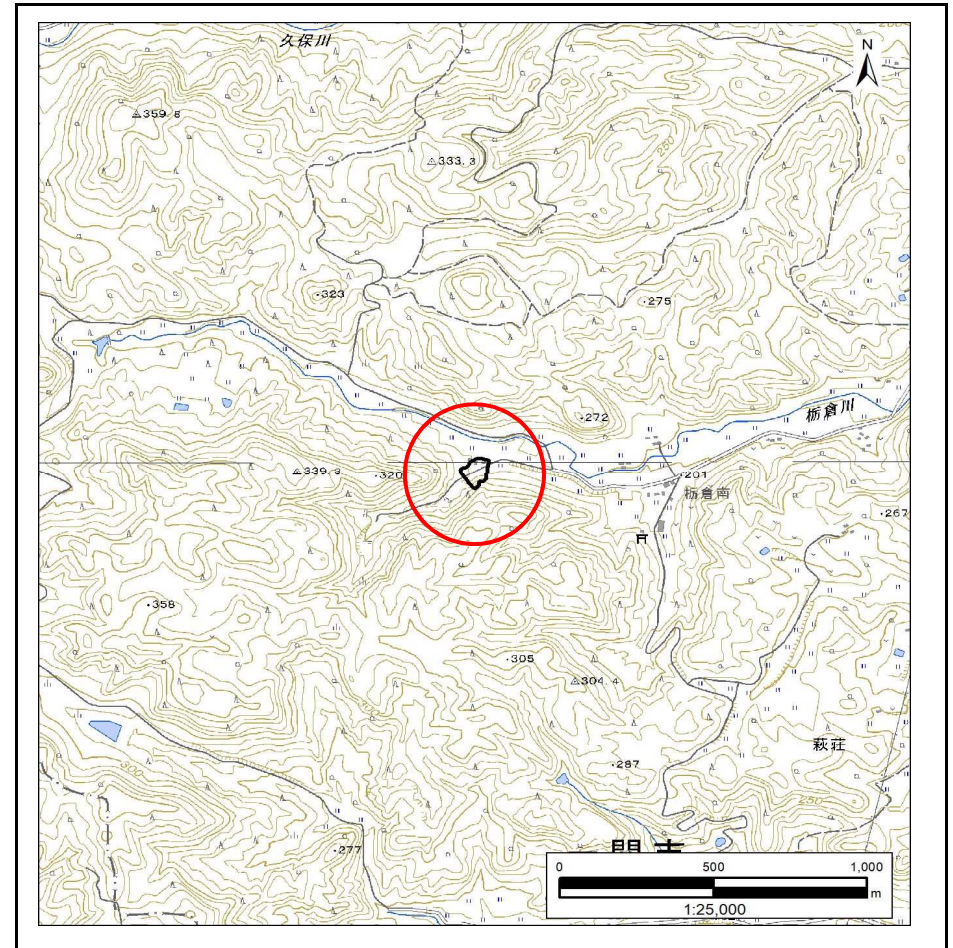


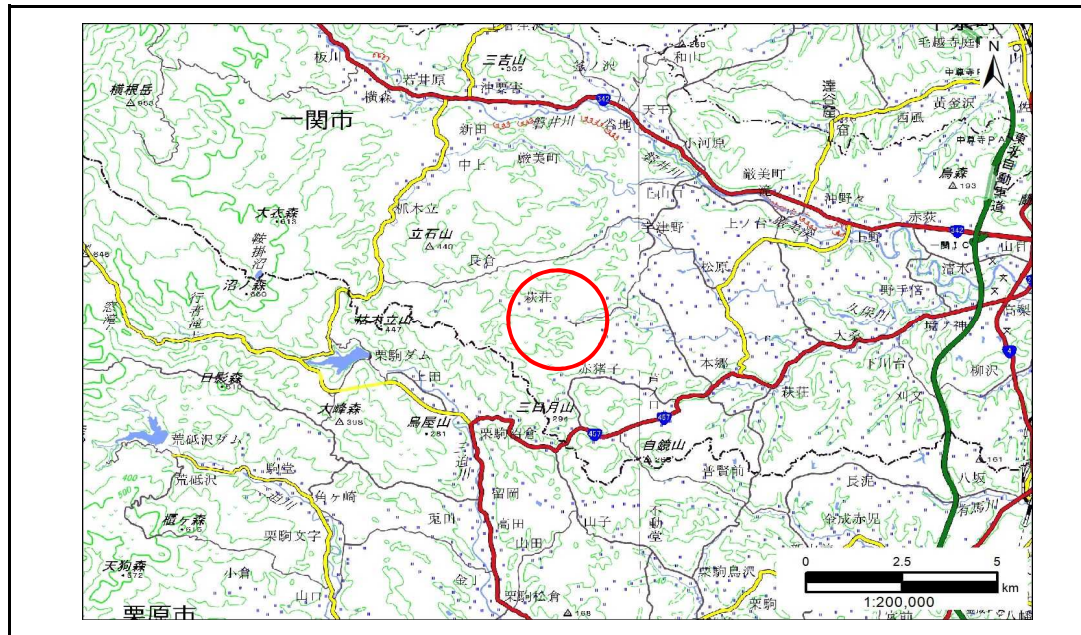
土砂災害防止に関する基礎調査(急傾斜地の崩壊)

表紙 概況、位置図

自然現象の種類	急傾斜地の崩壊
箇所番号	173BN1409
箇所名	栃倉南
所在地	一関市萩荘字栃倉南
調査機関	岩手県県南広域振興局土木部 一関土木センター



位置図(S=1:25,000)



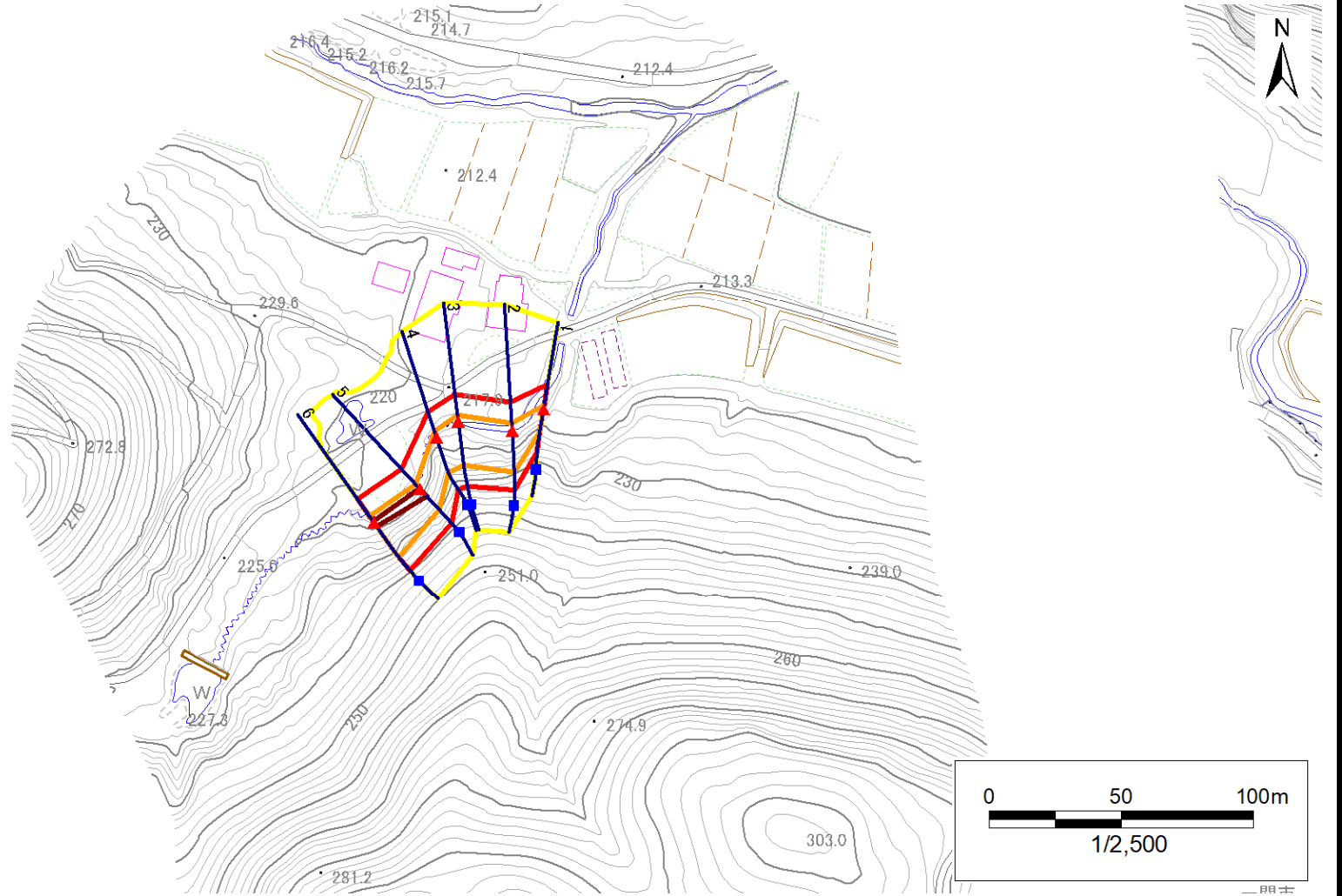
概況図(S=1:200,000)

急傾斜地の崩壊区域調書

様式3-1 危害のおそれのある土地、著しい危害のおそれのある土地の設定図

調査年度 令和4年度

急傾斜地の位置	箇所番号	173BN1409	箇所名	栃倉南	所在地	一関市萩荘字栃倉南
---------	------	-----------	-----	-----	-----	-----------



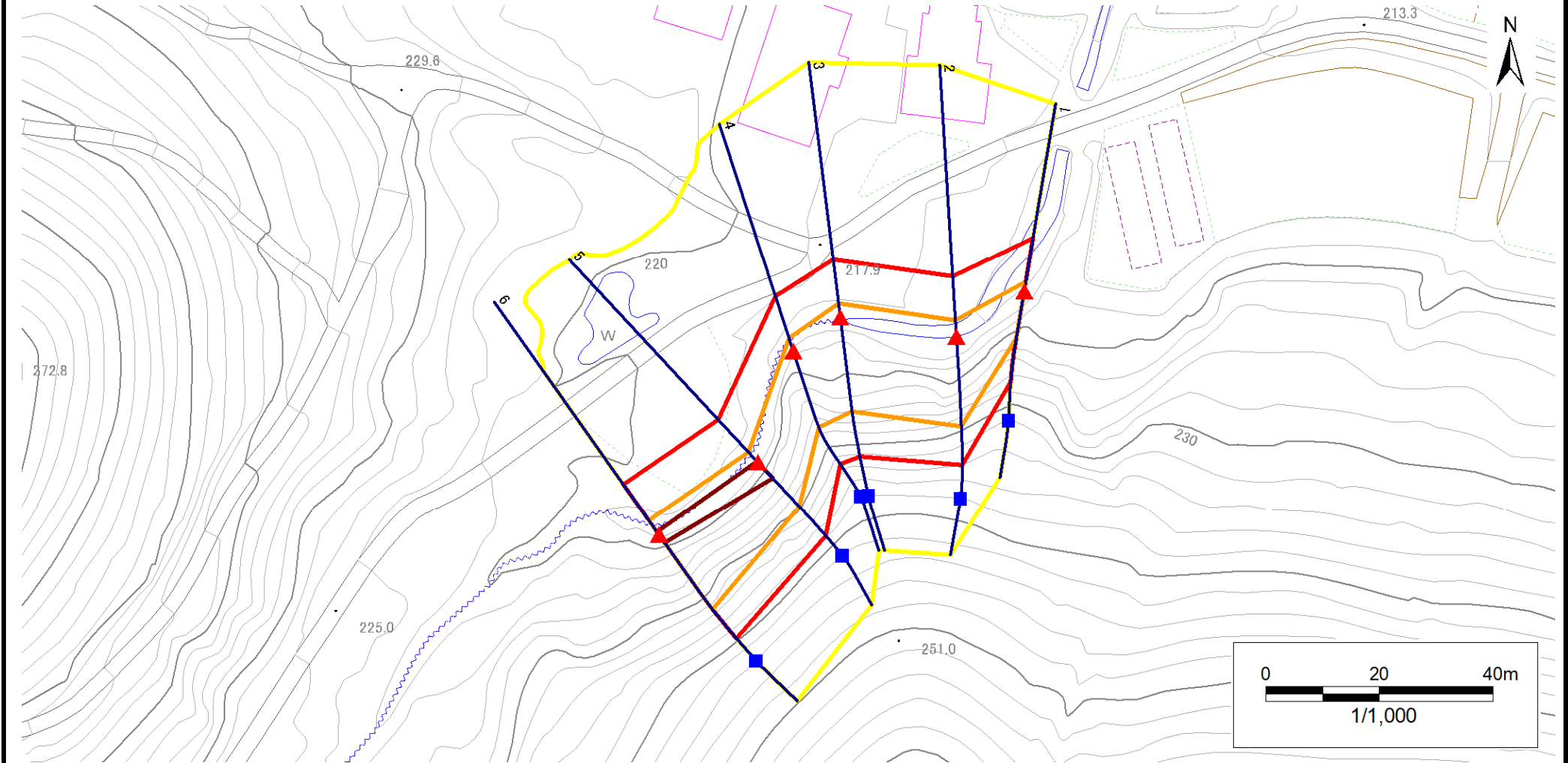
凡例	■ 上端	— 横断測線	■ 危害のおそれのある土地の区域	■ 土石等の移動による力が100kN/m ² を超える範囲
	▲ 下端		■ 著しい危害のおそれのある土地の区域	■ 土石等の堆積高が3mを超える範囲

急傾斜地の崩壊区域調書

様式3-1 危害のおそれのある土地、著しい危害のおそれのある土地の設定図

調査年度 令和4年度

急傾斜地の位置 箇所番号 173BN1409 箇所名 栃倉南 所在地 一関市萩荘字栃倉南



凡例	■ 上端	— 横断測線	▭ 危害のおそれのある土地の区域	▭ 土石等の移動による力が 100kN/m^2 を超える範囲
	▲ 下端		▭ 著しい危害のおそれのある土地の区域	▭ 土石等の堆積高が 3m を超える範囲

急傾斜地の崩壊区域調書

様式3-2 建築物に作用すると想定される衝撃に関する事項(1/1)

調査年度 令和4年度

急傾斜地の位置		箇所番号		173BN1409		箇所名		栃倉南		所在地		一関市萩荘字栃倉南				
横断 測線 番号	急傾斜地の下端に隣接する土地								急傾斜地内							
	土石等の移動の高さと力の大きさ				土石等の堆積高さと力の大きさ				土石等の移動の高さと力の大きさ				土石等の堆積高さと力の大きさ			
	区分	高さ (m)	下端からの距離 (m)	力の大きさ (kN/m ²)	区分	下端からの水平 距離(m)	高さ (m)	力の大きさ (kN/m ²)	区分	高さ (m)	上端からの比高 (m)	力の大きさ (kN/m ²)	区分	上端からの比高 (m)	高さ (m)	力の大きさ (kN/m ²)
1	100kN/m ² を超える	1.00	0.00 ~ 1.65	125.29	3mを超える	— ~ —	—	—	100kN/m ² を超える	1.00	10.60 ~ 16.65	125.29	3mを超える	— ~ —	—	—
	それ以外	1.00	1.65 ~ 9.44	100.00	それ以外	0.00 ~ 9.44	2.31	11.70	それ以外	1.00	5.00 ~ 10.60	100.00	それ以外	5.00 ~ 16.65	2.31	11.70
2	100kN/m ² を超える	1.00	0.00 ~ 2.85	145.12	3mを超える	— ~ —	—	—	100kN/m ² を超える	1.00	10.64 ~ 23.85	145.12	3mを超える	— ~ —	—	—
	それ以外	1.00	2.85 ~ 10.64	100.00	それ以外	0.00 ~ 10.64	2.80	14.17	それ以外	1.00	5.00 ~ 10.64	100.00	それ以外	5.00 ~ 23.85	2.80	14.17
3	100kN/m ² を超える	1.00	0.00 ~ 2.43	138.01	3mを超える	— ~ —	—	—	100kN/m ² を超える	1.00	10.67 ~ 22.49	138.01	3mを超える	— ~ —	—	—
	それ以外	1.00	2.43 ~ 10.22	100.00	それ以外	0.00 ~ 10.22	2.61	13.20	それ以外	1.00	5.00 ~ 10.67	100.00	それ以外	5.00 ~ 22.49	2.61	13.20
4	100kN/m ² を超える	1.00	0.00 ~ 2.37	136.92	3mを超える	— ~ —	—	—	100kN/m ² を超える	1.00	10.56 ~ 20.95	136.92	3mを超える	— ~ —	—	—
	それ以外	1.00	2.37 ~ 10.15	100.00	それ以外	0.00 ~ 10.15	2.66	13.44	それ以外	1.00	5.00 ~ 10.56	100.00	それ以外	5.00 ~ 20.95	2.66	13.44
5	100kN/m ² を超える	1.00	0.00 ~ 2.38	137.20	3mを超える	0.00 ~ 0.18	3.13	15.82	100kN/m ² を超える	1.00	12.56 ~ 24.28	137.20	3mを超える	20.00 ~ 24.28	3.13	15.82
	それ以外	1.00	2.38 ~ 10.17	100.00	それ以外	0.18 ~ 10.17	3.00	15.16	それ以外	1.00	5.00 ~ 12.56	100.00	それ以外	5.00 ~ 20.00	3.00	15.16
6	100kN/m ² を超える	1.00	0.00 ~ 3.03	148.13	3mを超える	0.00 ~ 0.54	3.33	16.85	100kN/m ² を超える	1.00	11.28 ~ 26.69	148.13	3mを超える	25.00 ~ 26.69	3.33	16.85
	それ以外	1.00	3.03 ~ 10.81	100.00	それ以外	0.54 ~ 10.81	3.00	15.16	それ以外	1.00	5.00 ~ 11.28	100.00	それ以外	5.00 ~ 25.00	3.00	15.16
	100kN/m ² を超える		~		3mを超える	~			100kN/m ² を超える		~		3mを超える	~		
	それ以外		~		それ以外	~			それ以外		~		それ以外	~		
	100kN/m ² を超える		~		3mを超える	~			100kN/m ² を超える		~		3mを超える	~		
	それ以外		~		それ以外	~			それ以外		~		それ以外	~		
	100kN/m ² を超える		~		3mを超える	~			100kN/m ² を超える		~		3mを超える	~		
	それ以外		~		それ以外	~			それ以外		~		それ以外	~		
	100kN/m ² を超える		~		3mを超える	~			100kN/m ² を超える		~		3mを超える	~		
	それ以外		~		それ以外	~			それ以外		~		それ以外	~		
	100kN/m ² を超える		~		3mを超える	~			100kN/m ² を超える		~		3mを超える	~		
	それ以外		~		それ以外	~			それ以外		~		それ以外	~		
	100kN/m ² を超える		~		3mを超える	~			100kN/m ² を超える		~		3mを超える	~		
	それ以外		~		それ以外	~			それ以外		~		それ以外	~		
	100kN/m ² を超える		~		3mを超える	~			100kN/m ² を超える		~		3mを超える	~		
	それ以外		~		それ以外	~			それ以外		~		それ以外	~		