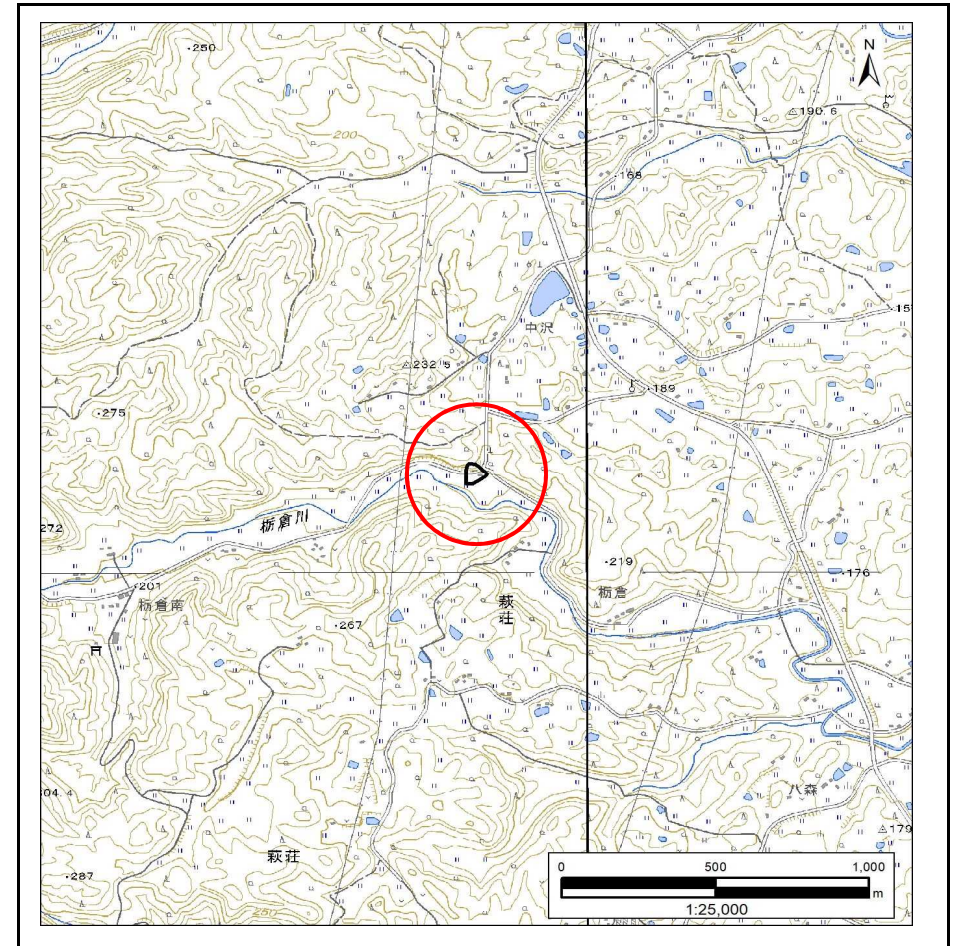


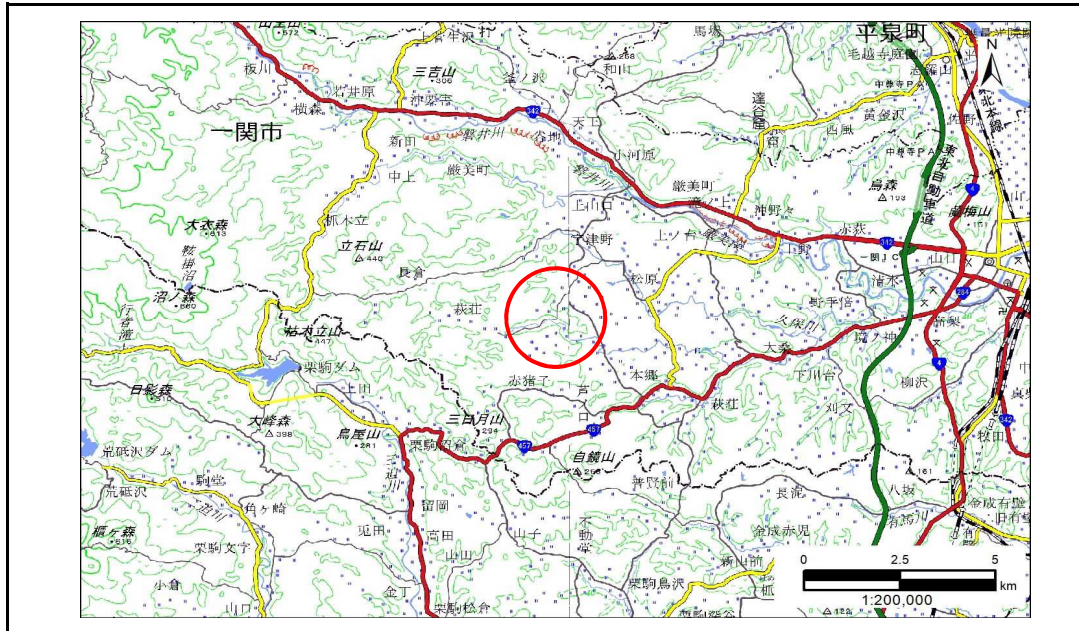
土砂災害防止に関する基礎調査(急傾斜地の崩壊)

表紙 概況、位置図

自然現象の種類	急傾斜地の崩壊
箇所番号	173BN1403
箇所名	栃倉A
所在地	一関市萩荘字栃倉
調査機関	岩手県南広域振興局土木部 一関土木センター



位置図(S=1:25,000)



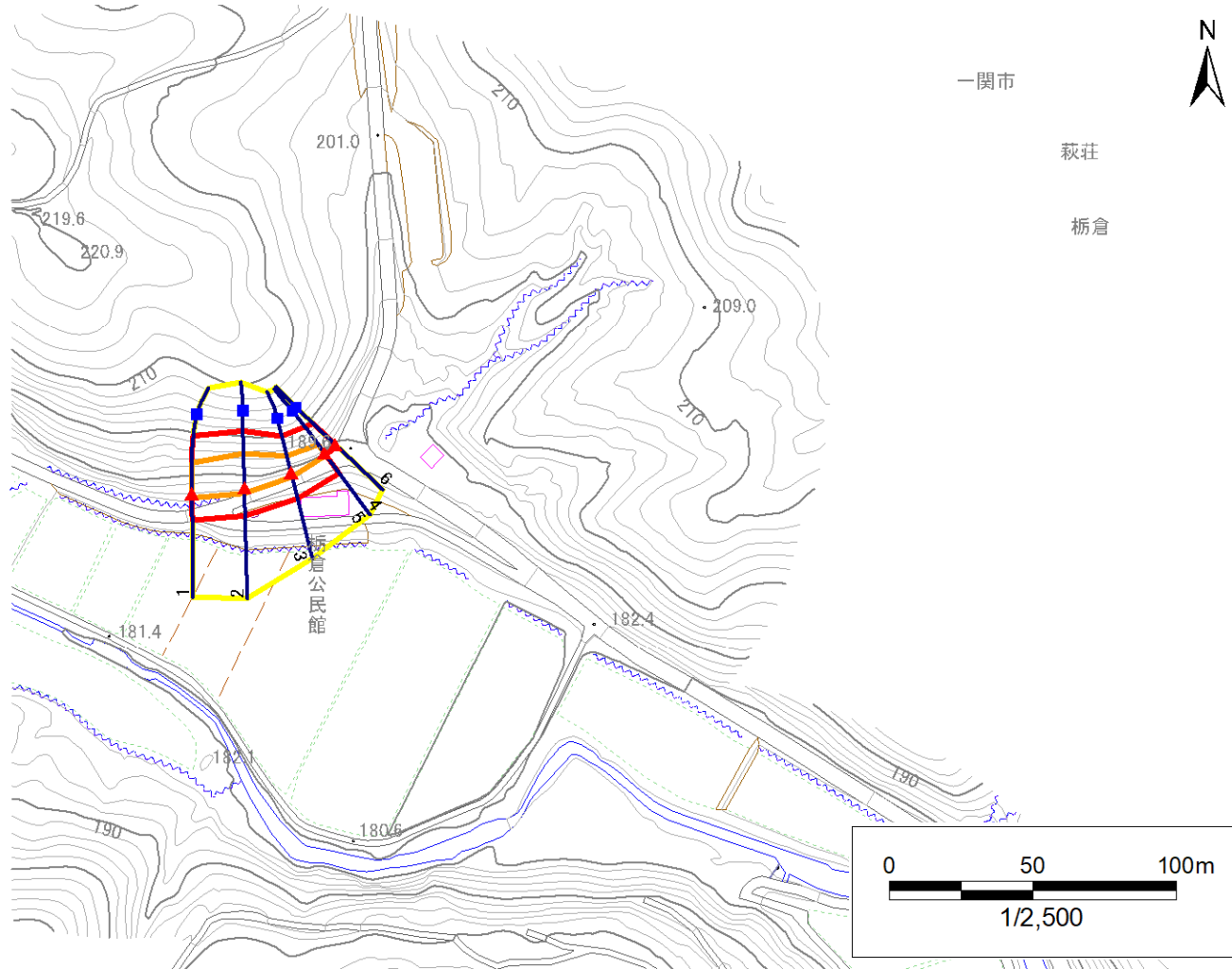
概況図(S=1:200,000)

急傾斜地の崩壊区域調書

様式3-1 危害のおそれのある土地、著しい危害のおそれのある土地の設定図

調査年度 令和4年度

急傾斜地の位置 箇所番号 173BN1403 箇所名 栃倉A 所在地 一関市萩荘字栃倉



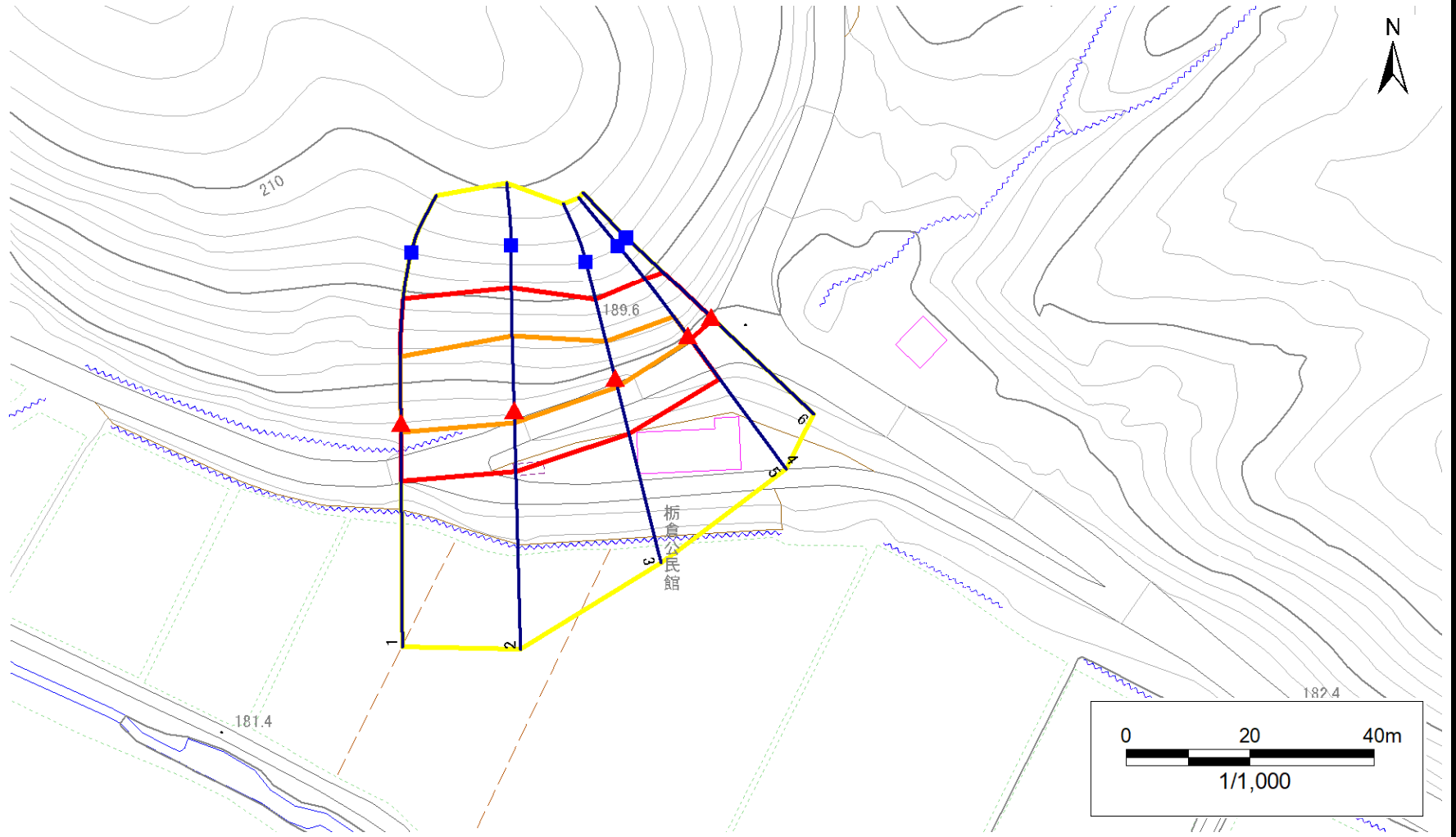
- | | | | | |
|-----------|----------------------------------------|------------------------------------------|------------------------------------------------------------------------------------------------------------------|------------------------------------------------------------------------------------------------------------------------------------------|
| 凡例 | ■ 上端 | — 横断測線 | 危害のおそれのある土地の区域 | 土石等の移動による力が100kN/m ² を超える範囲 |
| | ▲ 下端 | | 著しい危害のおそれのある土地の区域 | 土石等の堆積高が3mを超える範囲 |

急傾斜地の崩壊区域調書

様式3-1 危害のおそれのある土地、著しい危害のおそれのある土地の設定図

調査年度 令和4年度

急傾斜地の位置 箇所番号 173BN1403 箇所名 栃倉A 所在地 一関市萩荘字栃倉



- | | | | | |
|-----------|------|--------|---------------------|-----------------------------------------|
| 凡例 | ■ 上端 | — 横断測線 | ■ 危害のおそれのある土地の区域 | ■ 土石等の移動による力が 100kN/m^2 を超える範囲 |
| | ▲ 下端 | | ■ 著しい危害のおそれのある土地の区域 | ■ 土石等の堆積高が 3m を超える範囲 |

急傾斜地の崩壊区域調書

様式3-2 建築物に作用すると想定される衝撃に関する事項(1/1)

調査年度 令和4年度

急傾斜地の位置		箇所番号		173BN1403		箇所名		枋倉A		所在地		一関市萩荘字枋倉				
横断 測線 番号	急傾斜地の下端に隣接する土地								急傾斜地内							
	土石等の移動の高さと力の大きさ				土石等の堆積高さとの力の大きさ				土石等の移動の高さと力の大きさ				土石等の堆積高さとの力の大きさ			
	区分	高さ (m)	下端からの距離 (m)	力の大きさ (kN/m ²)	区分	下端からの水平 距離(m)	高さ (m)	力の大きさ (kN/m ²)	区分	高さ (m)	上端からの比高 (m)	力の大きさ (kN/m ²)	区分	上端からの比高 (m)	高さ (m)	力の大きさ (kN/m ²)
1	100kN/m ² を超える	1.00	0.00 ~ 1.58	124.12	3mを超える	— ~ —	—	—	100kN/m ² を超える	1.00	11.10 ~ 18.00	124.12	3mを超える	— ~ —	—	—
	それ以外	1.00	1.58 ~ 9.36	100.00	それ以外	0.00 ~ 9.36	2.21	11.18	それ以外	1.00	5.00 ~ 11.10	100.00	それ以外	5.00 ~ 18.00	2.21	11.18
2	100kN/m ² を超える	1.00	0.00 ~ 2.08	132.21	3mを超える	— ~ —	—	—	100kN/m ² を超える	1.00	10.61 ~ 19.21	132.21	3mを超える	— ~ —	—	—
	それ以外	1.00	2.08 ~ 9.87	100.00	それ以外	0.00 ~ 9.87	2.31	11.68	それ以外	1.00	5.00 ~ 10.61	100.00	それ以外	5.00 ~ 19.21	2.31	11.68
3	100kN/m ² を超える	1.00	0.00 ~ 1.46	122.21	3mを超える	— ~ —	—	—	100kN/m ² を超える	1.00	10.54 ~ 15.32	122.21	3mを超える	— ~ —	—	—
	それ以外	1.00	1.46 ~ 9.24	100.00	それ以外	0.00 ~ 9.24	2.40	12.14	それ以外	1.00	5.00 ~ 10.54	100.00	それ以外	5.00 ~ 15.32	2.40	12.14
4	100kN/m ² を超える	1.00	0.00 ~ 0.88	113.22	3mを超える	— ~ —	—	—	100kN/m ² を超える	1.00	10.60 ~ 13.33	113.22	3mを超える	— ~ —	—	—
	それ以外	1.00	0.88 ~ 8.67	100.00	それ以外	0.00 ~ 8.67	2.13	10.77	それ以外	1.00	5.00 ~ 10.60	100.00	それ以外	5.00 ~ 13.33	2.13	10.77
5	100kN/m ² を超える	1.00	0.00 ~ 0.60	113.22	3mを超える	— ~ —	—	—	100kN/m ² を超える	1.00	10.60 ~ 13.33	113.22	3mを超える	— ~ —	—	—
	それ以外	1.00	0.60 ~ 0.75	100.00	それ以外	0.00 ~ 0.75	2.13	10.77	それ以外	1.00	5.00 ~ 10.60	100.00	それ以外	5.00 ~ 13.33	2.13	10.77
6	100kN/m ² を超える	—	— ~ —	—	3mを超える	— ~ —	—	—	100kN/m ² を超える	—	— ~ —	—	3mを超える	— ~ —	—	—
	それ以外	1.00	0.00 ~ 0.60	98.16	それ以外	0.00 ~ 0.60	1.98	9.98	それ以外	1.00	5.00 ~ 11.40	98.16	それ以外	5.00 ~ 11.40	1.98	9.98
	100kN/m ² を超える		~		3mを超える	~			100kN/m ² を超える		~		3mを超える	~		
	それ以外		~		それ以外	~			それ以外		~		それ以外	~		
	100kN/m ² を超える		~		3mを超える	~			100kN/m ² を超える		~		3mを超える	~		
	それ以外		~		それ以外	~			それ以外		~		それ以外	~		
	100kN/m ² を超える		~		3mを超える	~			100kN/m ² を超える		~		3mを超える	~		
	それ以外		~		それ以外	~			それ以外		~		それ以外	~		
	100kN/m ² を超える		~		3mを超える	~			100kN/m ² を超える		~		3mを超える	~		
	それ以外		~		それ以外	~			それ以外		~		それ以外	~		
	100kN/m ² を超える		~		3mを超える	~			100kN/m ² を超える		~		3mを超える	~		
	それ以外		~		それ以外	~			それ以外		~		それ以外	~		
	100kN/m ² を超える		~		3mを超える	~			100kN/m ² を超える		~		3mを超える	~		
	それ以外		~		それ以外	~			それ以外		~		それ以外	~		
	100kN/m ² を超える		~		3mを超える	~			100kN/m ² を超える		~		3mを超える	~		
	それ以外		~		それ以外	~			それ以外		~		それ以外	~		