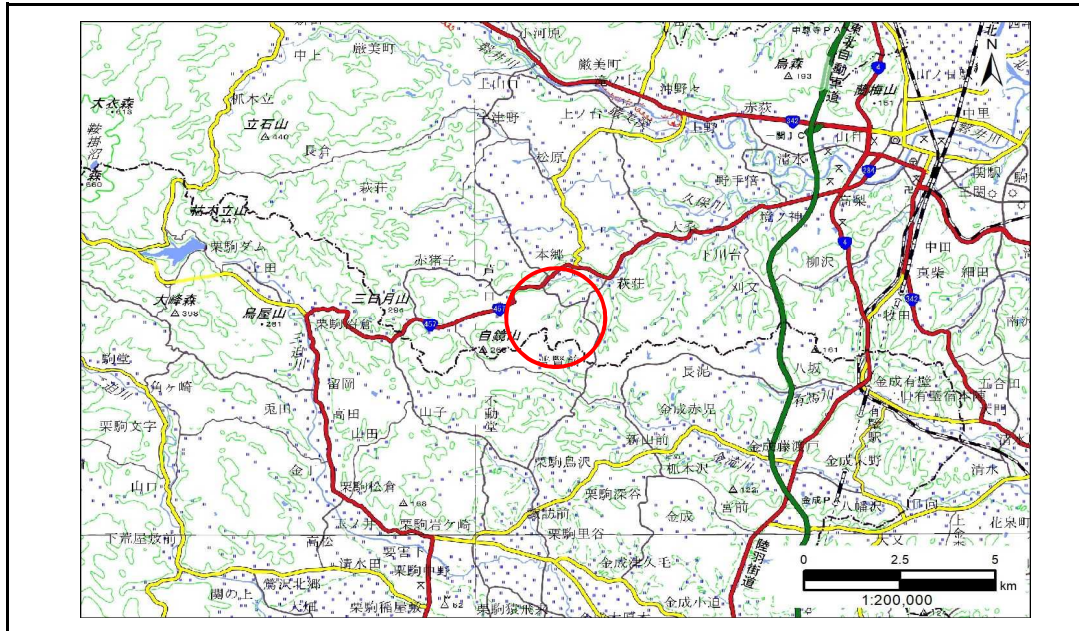


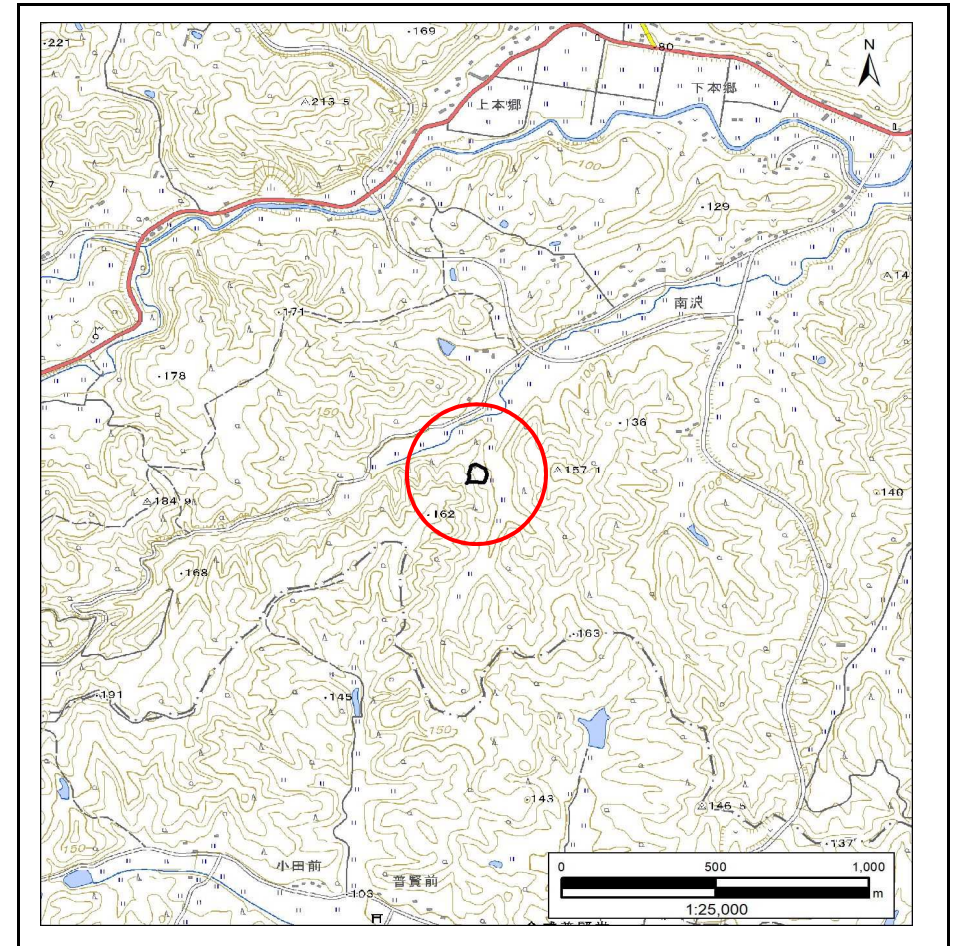
# 土砂災害防止に関する基礎調査(急傾斜地の崩壊)

表紙 概況、位置図

自然現象の種類	急傾斜地の崩壊
箇所番号	173BN1319
箇所名	南沢C
所在地	一関市萩荘字南沢
調査機関	岩手県南広域振興局土木部 一関土木センター



概況図(S=1:200,000)



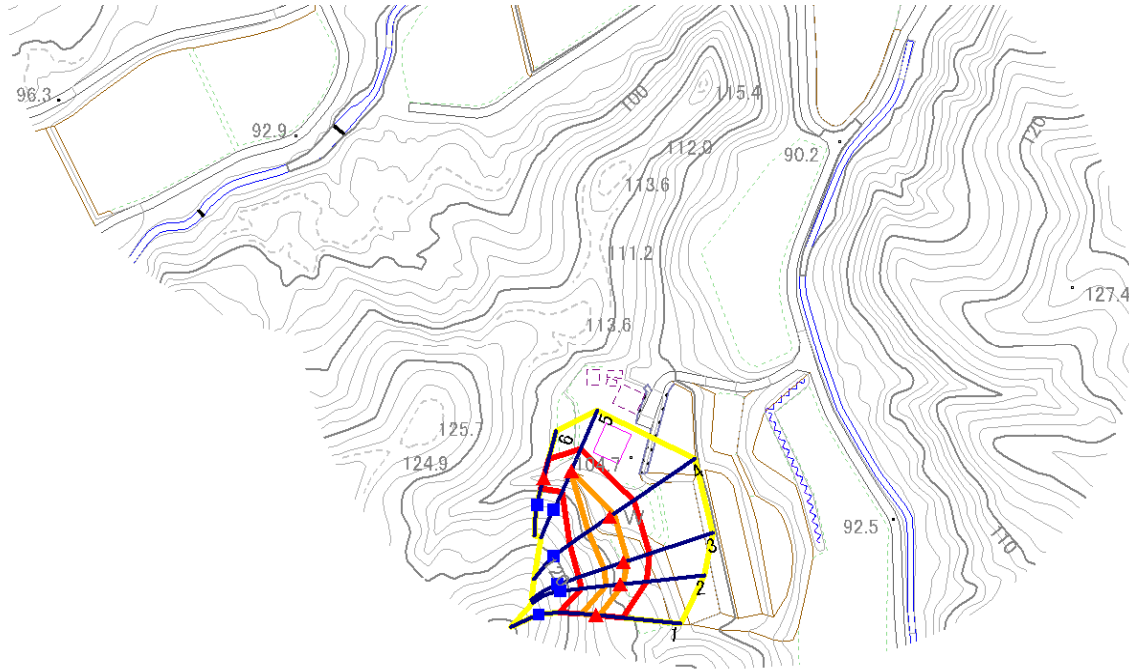
位置図(S=1:25,000)

# 急傾斜地の崩壊区域調書

様式3-1 危害のおそれのある土地、著しい危害のおそれのある土地の設定図

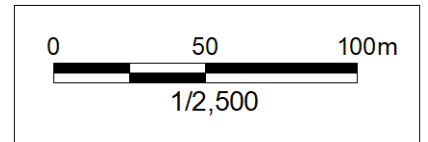
調査年度 令和4年度

急傾斜地の位置 箇所番号 173BN1319 箇所名 南沢C 所在地 一関市萩荘字南沢



萩荘

南沢



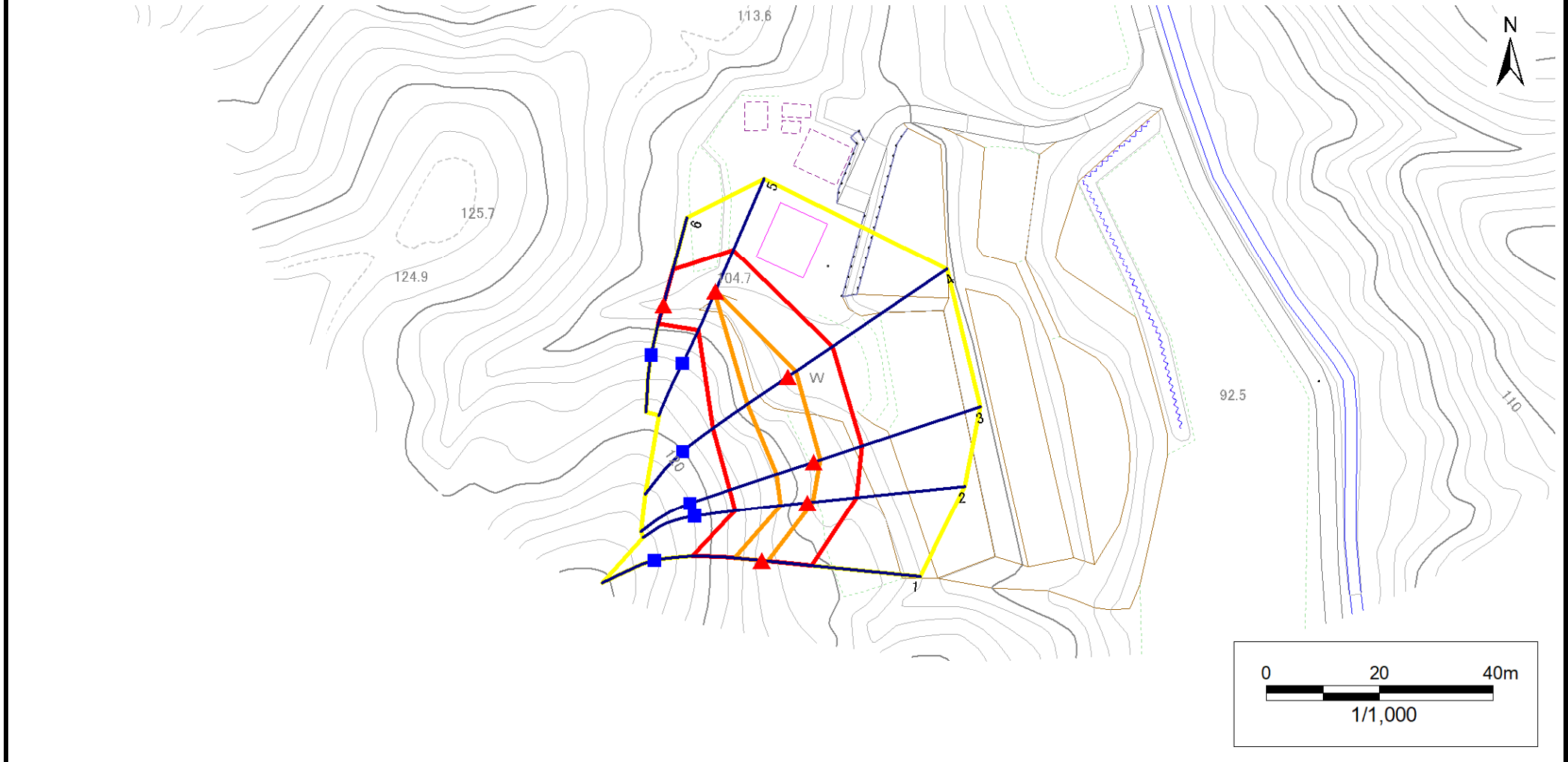
- |    |      |        |                     |   |
|----|------|--------|---------------------|---|
| 凡例 | ■ 上端 | — 横断測線 | ▭ 危害のおそれのある土地の区域    | ▭ 土石等の移動による力が $100\text{kN/m}^2$ を超える範囲 |
|    | ▲ 下端 |        | ▭ 著しい危害のおそれのある土地の区域 | ▭ 土石等の堆積高が $3\text{m}$ を超える範囲           |

# 急傾斜地の崩壊区域調書

様式3-1 危害のおそれのある土地、著しい危害のおそれのある土地の設定図

調査年度 令和4年度

急傾斜地の位置 箇所番号 173BN1319 箇所名 南沢C 所在地 一関市萩荘字南沢



凡例	■ 上端	— 横断測線	▭ 危害のおそれのある土地の区域	▭ 土石等の移動による力が $100\text{kN/m}^2$ を超える範囲
	▲ 下端		▭ 著しい危害のおそれのある土地の区域	▭ 土石等の堆積高が $3\text{m}$ を超える範囲

## 急傾斜地の崩壊区域調書

様式3-2 建築物に作用すると想定される衝撃に関する事項(1/1)

調査年度 令和4年度

急傾斜地の位置		箇所番号			箇所名				所在地		急傾斜地内					
		173BN1319			南沢C				一関市萩荘字南沢							
横断 測線 番号	急傾斜地の下端に隣接する土地								急傾斜地内							
	土石等の移動の高さと力の大きさ				土石等の堆積高さと力の大きさ				土石等の移動の高さと力の大きさ				土石等の堆積高さと力の大きさ			
	区分	高さ (m)	下端からの距離 (m)	力の大きさ (kN/m <sup>2</sup> )	区分	下端からの水平 距離(m)	高さ (m)	力の大きさ (kN/m <sup>2</sup> )	区分	高さ (m)	上端からの比高 (m)	力の大きさ (kN/m <sup>2</sup> )	区分	上端からの比高 (m)	高さ (m)	力の大きさ (kN/m <sup>2</sup> )
1	100kN/m <sup>2</sup> を超える	1.00	0.00 ~ 1.11	116.77	3mを超える	— ~ —	—	—	100kN/m <sup>2</sup> を超える	1.00	10.56 ~ 14.10	116.77	3mを超える	— ~ —	—	—
	それ以外	1.00	1.11 ~ 8.90	100.00	それ以外	0.00 ~ 8.90	2.15	10.86	それ以外	1.00	5.00 ~ 10.56	100.00	それ以外	5.00 ~ 14.10	2.15	10.86
2	100kN/m <sup>2</sup> を超える	1.00	0.00 ~ 0.99	114.93	3mを超える	— ~ —	—	—	100kN/m <sup>2</sup> を超える	1.00	10.72 ~ 14.00	114.93	3mを超える	— ~ —	—	—
	それ以外	1.00	0.99 ~ 8.78	100.00	それ以外	0.00 ~ 8.78	2.10	10.60	それ以外	1.00	5.00 ~ 10.72	100.00	それ以外	5.00 ~ 14.00	2.10	10.60
3	100kN/m <sup>2</sup> を超える	1.00	0.00 ~ 1.24	118.74	3mを超える	— ~ —	—	—	100kN/m <sup>2</sup> を超える	1.00	10.91 ~ 15.51	118.74	3mを超える	— ~ —	—	—
	それ以外	1.00	1.24 ~ 9.02	100.00	それ以外	0.00 ~ 9.02	2.24	11.32	それ以外	1.00	5.00 ~ 10.91	100.00	それ以外	5.00 ~ 15.51	2.24	11.32
4	100kN/m <sup>2</sup> を超える	1.00	0.00 ~ 1.76	127.09	3mを超える	— ~ —	—	—	100kN/m <sup>2</sup> を超える	1.00	10.55 ~ 16.98	127.09	3mを超える	— ~ —	—	—
	それ以外	1.00	1.76 ~ 9.55	100.00	それ以外	0.00 ~ 9.55	2.34	11.84	それ以外	1.00	5.00 ~ 10.55	100.00	それ以外	5.00 ~ 16.98	2.34	11.84
5	100kN/m <sup>2</sup> を超える	1.00	0.00 ~ 0.10	101.52	3mを超える	— ~ —	—	—	100kN/m <sup>2</sup> を超える	1.00	10.53 ~ 10.80	101.52	3mを超える	— ~ —	—	—
	それ以外	1.00	0.10 ~ 7.89	100.00	それ以外	0.00 ~ 7.89	2.18	11.04	それ以外	1.00	5.00 ~ 10.53	100.00	それ以外	5.00 ~ 10.80	2.18	11.04
6	100kN/m <sup>2</sup> を超える	—	— ~ —	—	3mを超える	— ~ —	—	—	100kN/m <sup>2</sup> を超える	—	— ~ —	—	3mを超える	— ~ —	—	—
	それ以外	1.00	0.00 ~ 6.49	81.77	それ以外	0.00 ~ 6.49	1.88	9.50	それ以外	1.00	5.00 ~ 8.00	81.77	それ以外	5.00 ~ 8.00	1.88	9.50
	100kN/m <sup>2</sup> を超える		~		3mを超える	~			100kN/m <sup>2</sup> を超える		~		3mを超える	~		
	それ以外		~		それ以外	~			それ以外		~		それ以外	~		
	100kN/m <sup>2</sup> を超える		~		3mを超える	~			100kN/m <sup>2</sup> を超える		~		3mを超える	~		
	それ以外		~		それ以外	~			それ以外		~		それ以外	~		
	100kN/m <sup>2</sup> を超える		~		3mを超える	~			100kN/m <sup>2</sup> を超える		~		3mを超える	~		
	それ以外		~		それ以外	~			それ以外		~		それ以外	~		
	100kN/m <sup>2</sup> を超える		~		3mを超える	~			100kN/m <sup>2</sup> を超える		~		3mを超える	~		
	それ以外		~		それ以外	~			それ以外		~		それ以外	~		
	100kN/m <sup>2</sup> を超える		~		3mを超える	~			100kN/m <sup>2</sup> を超える		~		3mを超える	~		
	それ以外		~		それ以外	~			それ以外		~		それ以外	~		
	100kN/m <sup>2</sup> を超える		~		3mを超える	~			100kN/m <sup>2</sup> を超える		~		3mを超える	~		
	それ以外		~		それ以外	~			それ以外		~		それ以外	~		
	100kN/m <sup>2</sup> を超える		~		3mを超える	~			100kN/m <sup>2</sup> を超える		~		3mを超える	~		
	それ以外		~		それ以外	~			それ以外		~		それ以外	~		