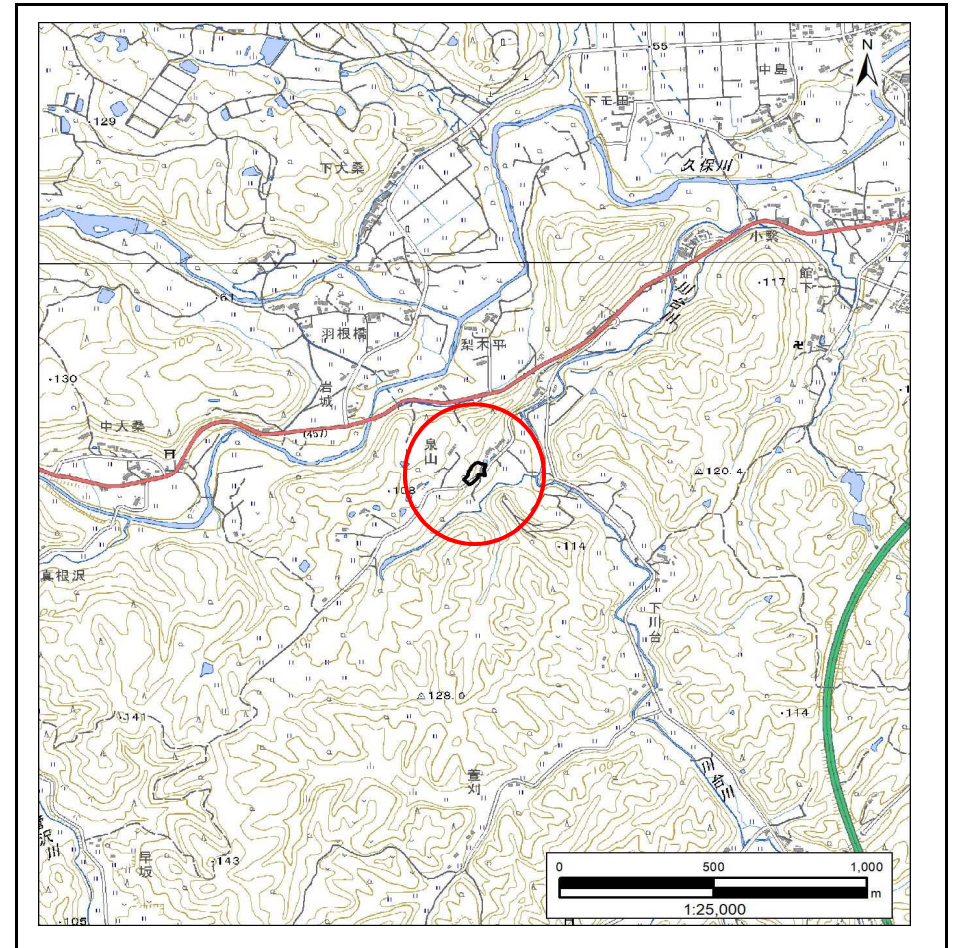


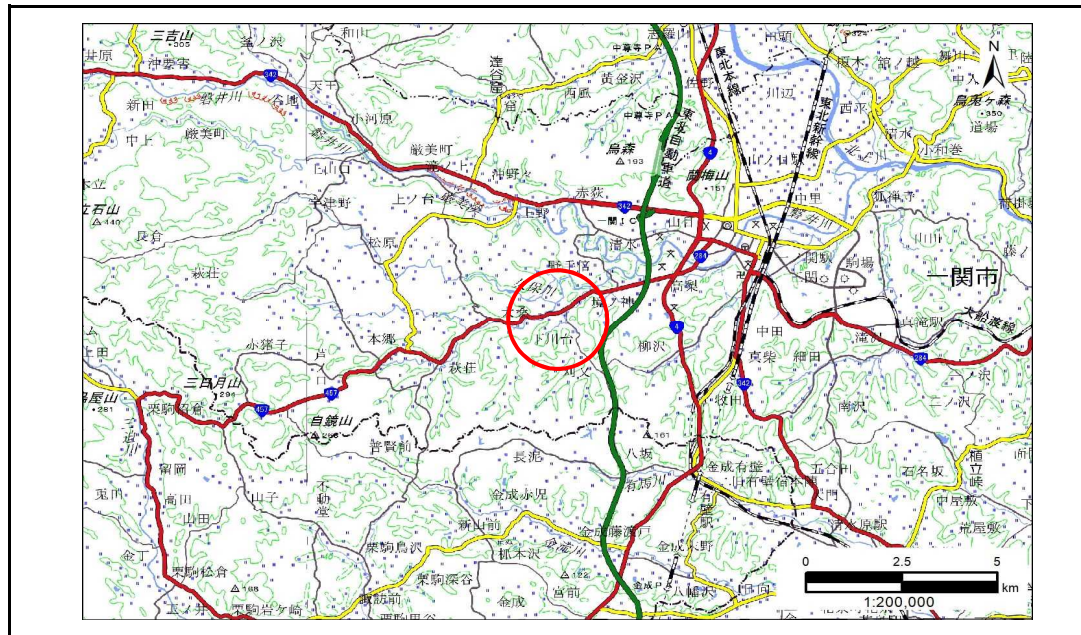
土砂災害防止に関する基礎調査(急傾斜地の崩壊)

表紙 概況、位置図

自然現象の種類	急傾斜地の崩壊
箇所番号	173BN1128
箇所名	泉山A
所在地	一関市萩荘字泉山
調査機関	岩手県南広域振興局土木部 一関土木センター



位置図(S=1:25,000)



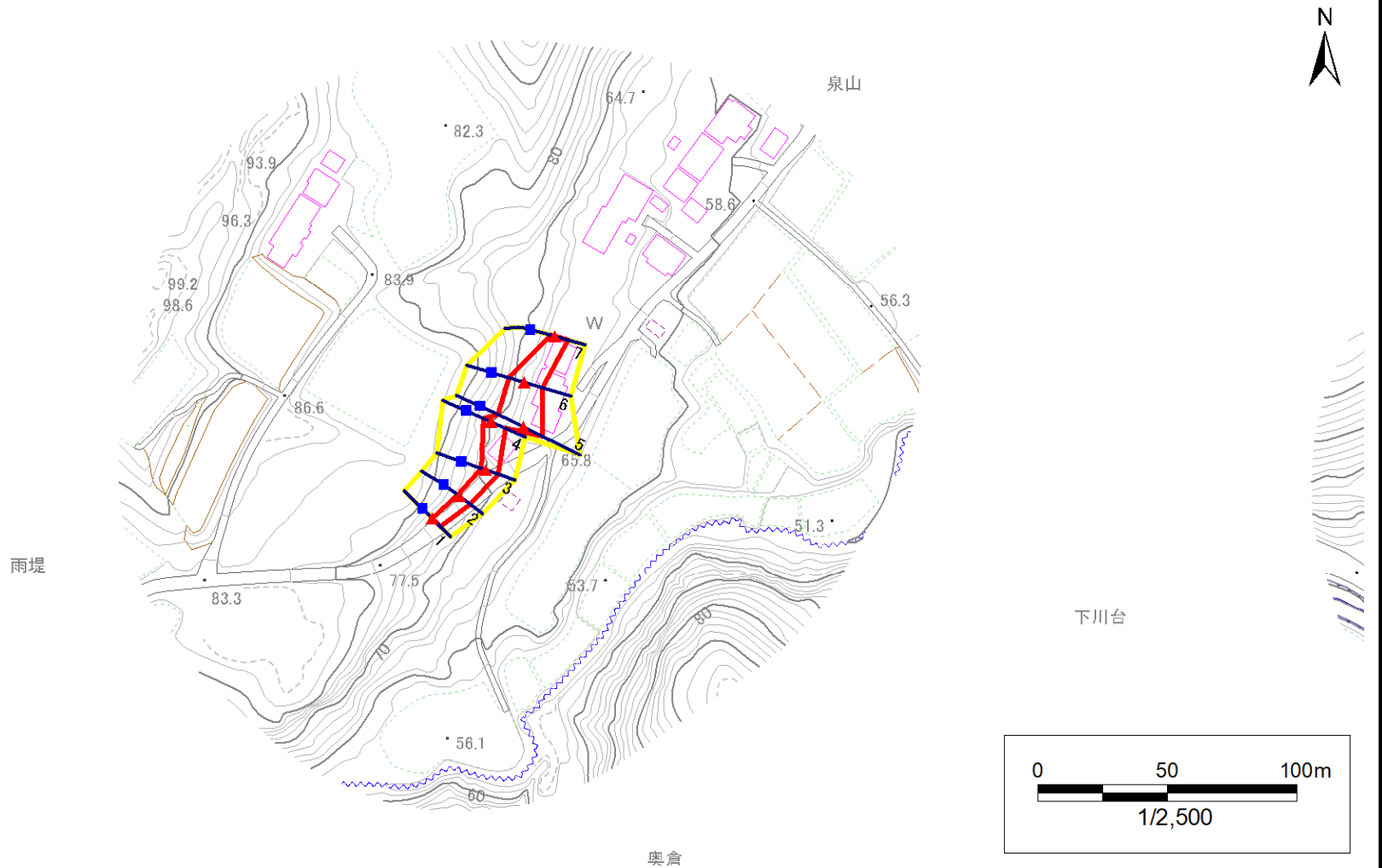
概況図(S=1:200,000)

急傾斜地の崩壊区域調書

様式3-1 危害のおそれのある土地、著しい危害のおそれのある土地の設定図

調査年度 令和4年度

急傾斜地の位置	箇所番号	173BN1128	箇所名	泉山A	所在地	一関市萩荘字泉山
---------	------	-----------	-----	-----	-----	----------



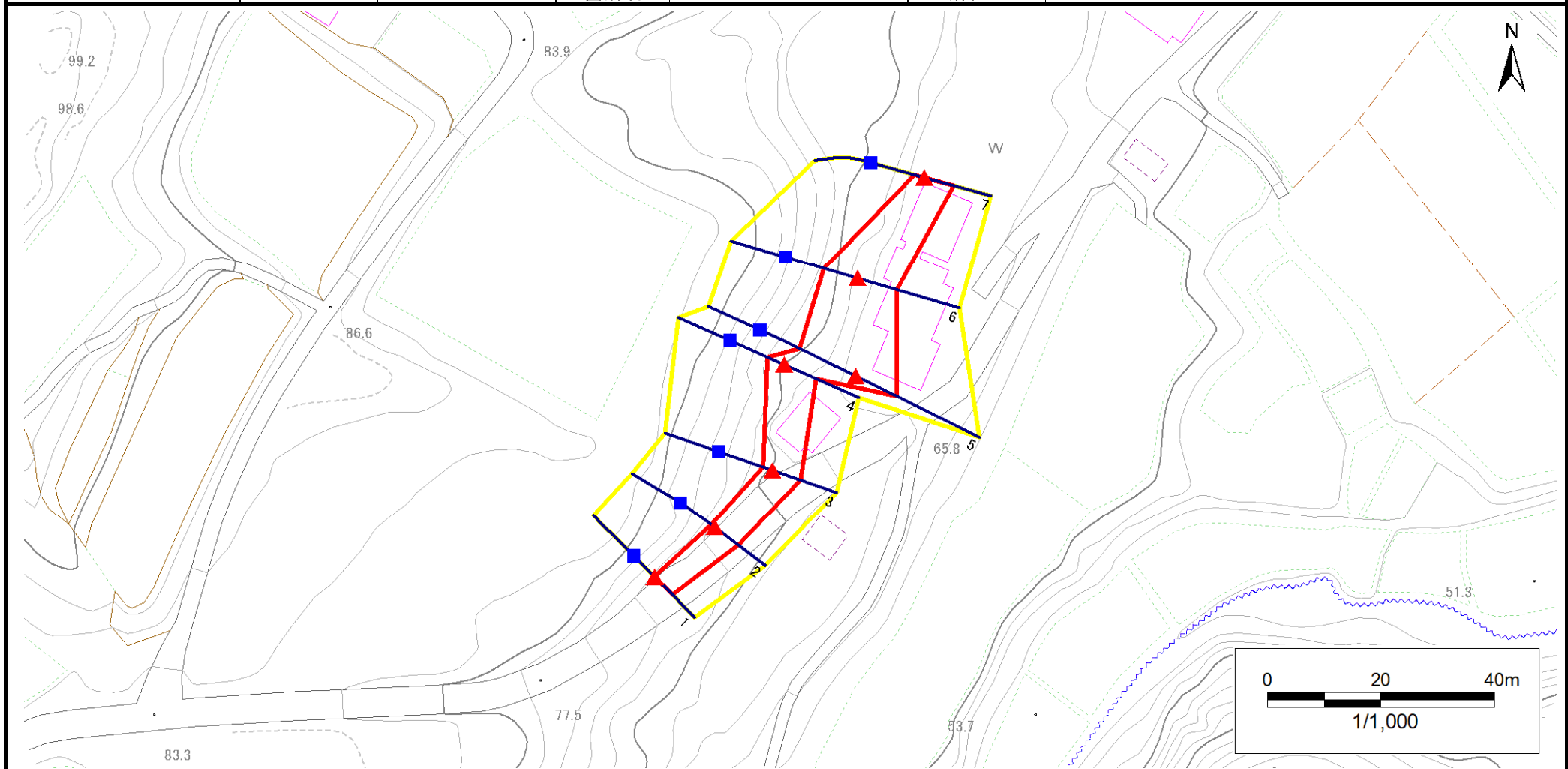
凡例	■ 上端	— 横断測線	□ 危害のおそれのある土地の区域	□ 土石等の移動による力が100kN/m ² を超える範囲
	▲ 下端		□ 著しい危害のおそれのある土地の区域	□ 土石等の堆積高が3mを超える範囲

急傾斜地の崩壊区域調書

様式3-1 危害のおそれのある土地、著しい危害のおそれのある土地の設定図

調査年度 令和4年度

急傾斜地の位置 箇所番号 173BN1128 箇所名 泉山A 所在地 一関市萩荘字泉山



凡例	■ 上端	— 横断測線	▭ 危害のおそれのある土地の区域	▭ 土石等の移動による力が 100kN/m^2 を超える範囲
	▲ 下端		▭ 著しい危害のおそれのある土地の区域	▭ 土石等の堆積高が 3m を超える範囲

急傾斜地の崩壊区域調書

様式3-2 建築物に作用すると想定される衝撃に関する事項(1/1)

調査年度 令和4年度

急傾斜地の位置		箇所番号			箇所名				所在地							
		173BN1128			泉山A				一関市萩荘字泉山							
横断 測線 番号	急傾斜地の下端に隣接する土地								急傾斜地内							
	土石等の移動の高さと力の大きさ				土石等の堆積高さとの大きさ				土石等の移動の高さと力の大きさ				土石等の堆積高さとの大きさ			
	区分	高さ (m)	下端からの距離 (m)	力の大きさ (kN/m ²)	区分	下端からの水平 距離(m)	高さ (m)	力の大きさ (kN/m ²)	区分	高さ (m)	上端からの比高 (m)	力の大きさ (kN/m ²)	区分	上端からの比高 (m)	高さ (m)	力の大きさ (kN/m ²)
1	100kN/m ² を超える	—	— ~ —	—	3mを超える	— ~ —	—	—	100kN/m ² を超える	—	— ~ —	—	3mを超える	— ~ —	—	—
	それ以外	1.00	0.00 ~ 4.44	55.39	それ以外	0.00 ~ 4.44	1.94	9.82	それ以外	1.00	5.00 ~ 5.00	55.39	それ以外	5.00 ~ 5.00	1.94	9.82
2	100kN/m ² を超える	—	— ~ —	—	3mを超える	— ~ —	—	—	100kN/m ² を超える	—	— ~ —	—	3mを超える	— ~ —	—	—
	それ以外	1.00	0.00 ~ 5.20	64.87	それ以外	0.00 ~ 0.00	1.76	8.88	それ以外	1.00	5.00 ~ 5.60	64.87	それ以外	5.00 ~ 5.60	1.76	8.88
3	100kN/m ² を超える	—	— ~ —	—	3mを超える	— ~ —	—	—	100kN/m ² を超える	—	— ~ —	—	3mを超える	— ~ —	—	—
	それ以外	1.00	0.00 ~ 5.26	65.55	それ以外	0.00 ~ 0.00	1.59	8.04	それ以外	1.00	5.00 ~ 6.00	65.55	それ以外	5.00 ~ 6.00	1.59	8.04
4	100kN/m ² を超える	—	— ~ —	—	3mを超える	— ~ —	—	—	100kN/m ² を超える	—	— ~ —	—	3mを超える	— ~ —	—	—
	それ以外	1.00	0.00 ~ 6.18	77.63	それ以外	0.00 ~ 0.00	1.69	8.55	それ以外	1.00	5.00 ~ 7.20	77.63	それ以外	5.00 ~ 7.20	1.69	8.55
5	100kN/m ² を超える	1.00	0.00 ~ 0.35	105.15	3mを超える	— ~ —	—	—	100kN/m ² を超える	1.00	11.08 ~ 12.20	105.15	3mを超える	— ~ —	—	—
	それ以外	1.00	0.35 ~ 8.13	100.00	それ以外	0.00 ~ 8.13	2.04	10.30	それ以外	1.00	5.00 ~ 11.08	100.00	それ以外	5.00 ~ 12.20	2.04	10.30
6	100kN/m ² を超える	—	— ~ —	—	3mを超える	— ~ —	—	—	100kN/m ² を超える	—	— ~ —	—	3mを超える	— ~ —	—	—
	それ以外	1.00	0.00 ~ 7.29	92.80	それ以外	0.00 ~ 0.00	1.71	8.65	それ以外	1.00	5.00 ~ 9.40	92.80	それ以外	5.00 ~ 9.40	1.71	8.65
7	100kN/m ² を超える	—	— ~ —	—	3mを超える	— ~ —	—	—	100kN/m ² を超える	—	— ~ —	—	3mを超える	— ~ —	—	—
	それ以外	1.00	0.00 ~ 5.40	67.31	それ以外	0.00 ~ 0.00	1.62	8.17	それ以外	1.00	5.00 ~ 6.10	67.31	それ以外	5.00 ~ 6.10	1.62	8.17
	100kN/m ² を超える		~		3mを超える	~			100kN/m ² を超える		~		3mを超える	~		
	それ以外		~		それ以外	~			それ以外		~		それ以外	~		
	100kN/m ² を超える		~		3mを超える	~			100kN/m ² を超える		~		3mを超える	~		
	それ以外		~		それ以外	~			それ以外		~		それ以外	~		
	100kN/m ² を超える		~		3mを超える	~			100kN/m ² を超える		~		3mを超える	~		
	それ以外		~		それ以外	~			それ以外		~		それ以外	~		
	100kN/m ² を超える		~		3mを超える	~			100kN/m ² を超える		~		3mを超える	~		
	それ以外		~		それ以外	~			それ以外		~		それ以外	~		
	100kN/m ² を超える		~		3mを超える	~			100kN/m ² を超える		~		3mを超える	~		
	それ以外		~		それ以外	~			それ以外		~		それ以外	~		
	100kN/m ² を超える		~		3mを超える	~			100kN/m ² を超える		~		3mを超える	~		
	それ以外		~		それ以外	~			それ以外		~		それ以外	~		