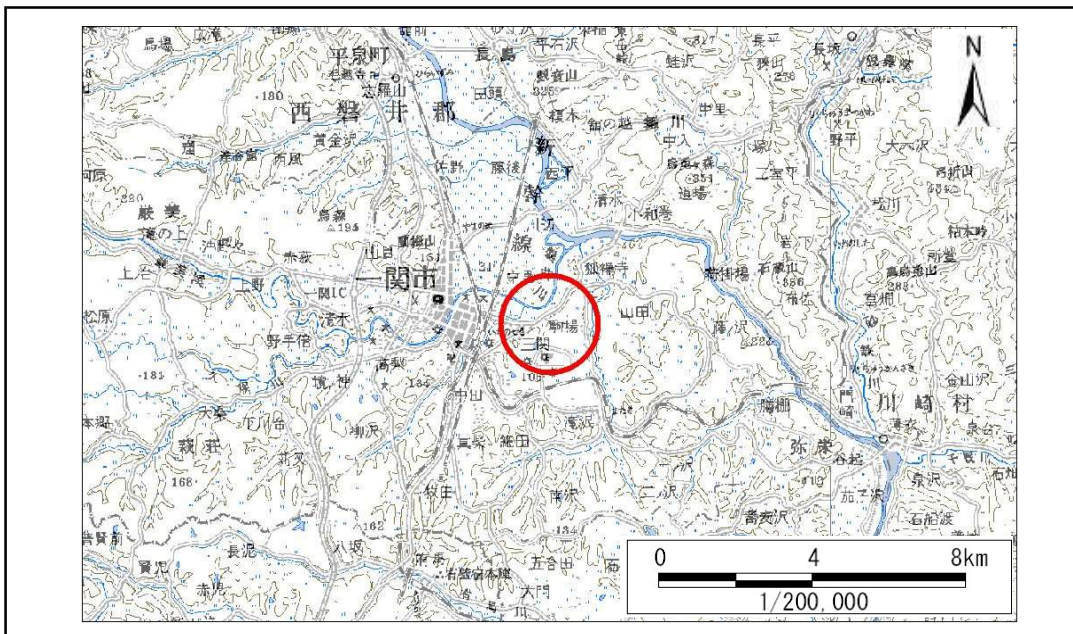


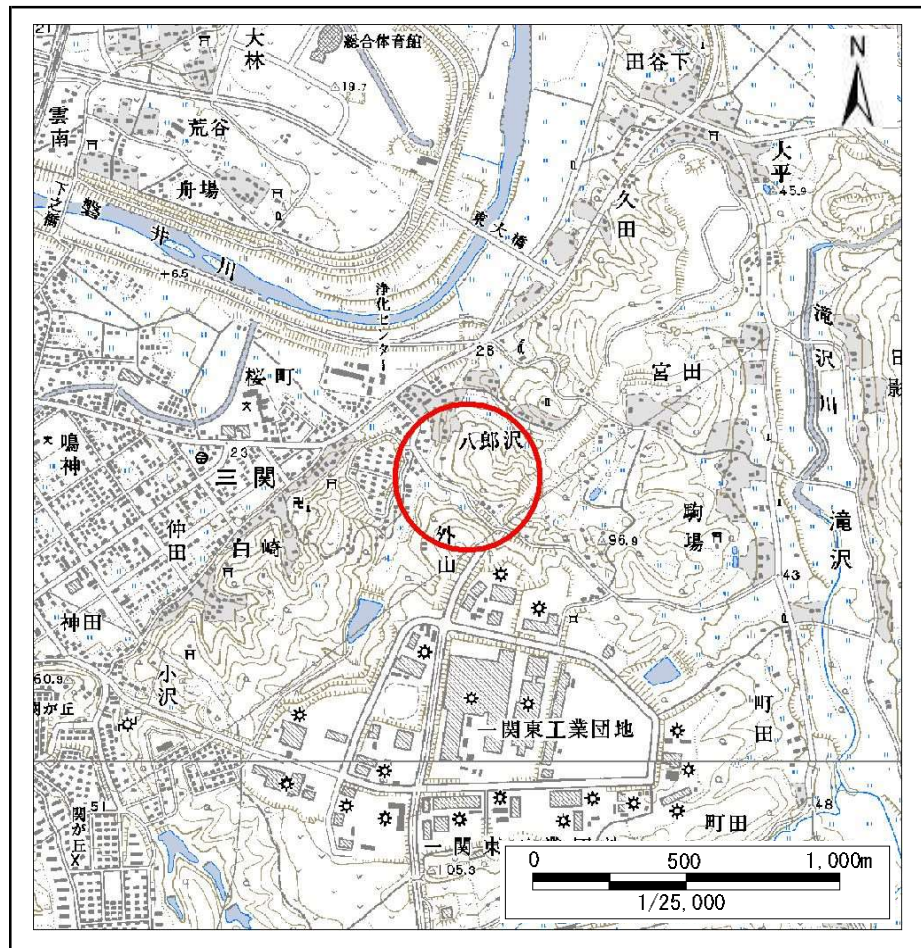
土砂災害防止に関する基礎調査(急傾斜地の崩壊)

表紙 概況、位置図

自然現象の種類	急傾斜地の崩壊
箇所番号	173B1051
箇所名	外山-1
所在地	一関市三関字外山
調査機関	県南広域振興局土木部一関土木センター



位置図(S=1:200,000)



概況図(S=1:25,000)

急傾斜地の崩壊区域調書

様式3-1 危害のおそれのある土地、著しい危害のおそれのある土地の設定図

調査年度

平成22年度

急傾斜地の位置

箇所番号

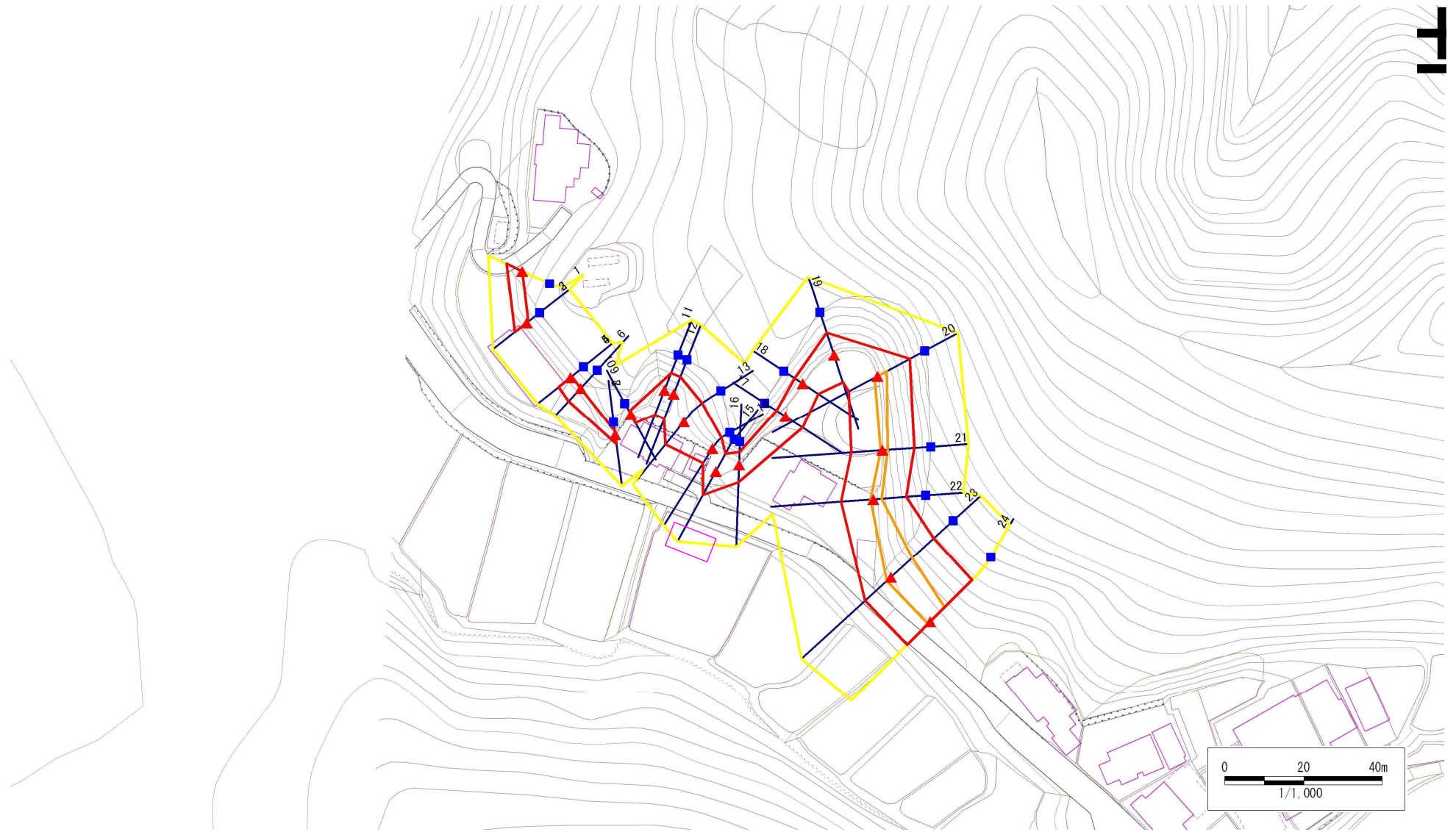
173B1051

箇所名

外山-1

所在地

一関市三関字外山



凡例

- 上端
- ▲ 下端

— 横断測線

- 危害のおそれのある土地の区域
- 著しい危害のおそれのある土地の区域

- 土石等の移動による力が100kN/m²を超える範囲
- 土石等の堆積高が3mを超える範囲

急傾斜地の崩壊区域調査

様式3-2 建築物に作用すると想定される衝撃に関する事項(1/2)

調査年度 平成22年度

急傾斜地の位置		箇所番号 173B1051			箇所名 外山-1		所在地 一関市三関字外山									
横断 測線 番号	急傾斜地の下端に隣接する土地								急傾斜地内							
	土石等の移動の高さと力の大きさ				土石等の堆積高さとの大きさ				土石等の移動の高さと力の大きさ				土石等の堆積高さとの大きさ			
	区分	高さ (m)	下端からの距離 (m)	力の大きさ (kN/m ²)	区分	下端からの水平 距離(m)	高さ (m)	力の大きさ (kN/m ²)	区分	高さ (m)	上端からの比高 (m)	力の大きさ (kN/m ²)	区分	上端からの比高 (m)	高さ (m)	力の大きさ (kN/m ²)
1	100kN/m ² を超える	-	- ~ -	-	3mを超える	- ~ -	-	-	100kN/m ² を超える	-	- ~ -	-	3mを超える	- ~ -	-	-
	それ以外	1.00	0.00 ~ 4.67	58.21	それ以外	0.00 ~ 0.00	1.62	8.67	それ以外	1.00	5.00 ~ 5.00	58.21	それ以外	5.00 ~ 5.00	1.62	8.67
2	100kN/m ² を超える	-	- ~ -	-	3mを超える	- ~ -	-	-	100kN/m ² を超える	-	- ~ -	-	3mを超える	- ~ -	-	-
	それ以外	1.00	0.00 ~ 3.95	49.60	それ以外	0.00 ~ 3.95	2.20	11.77	それ以外	1.00	5.00 ~ 5.70	49.60	それ以外	5.00 ~ 5.70	2.20	11.77
3	100kN/m ² を超える	-	- ~ -	-	3mを超える	- ~ -	-	-	100kN/m ² を超える	-	- ~ -	-	3mを超える	- ~ -	-	-
	それ以外	-	- ~ -	-	それ以外	- ~ -	-	-	それ以外	-	- ~ -	-	それ以外	- ~ -	-	-
4	100kN/m ² を超える	-	- ~ -	-	3mを超える	- ~ -	-	-	100kN/m ² を超える	-	- ~ -	-	3mを超える	- ~ -	-	-
	それ以外	-	- ~ -	-	それ以外	- ~ -	-	-	それ以外	-	- ~ -	-	それ以外	- ~ -	-	-
5	100kN/m ² を超える	-	- ~ -	-	3mを超える	- ~ -	-	-	100kN/m ² を超える	-	- ~ -	-	3mを超える	- ~ -	-	-
	それ以外	1.00	0.00 ~ 4.06	50.80	それ以外	0.00 ~ 4.06	2.16	11.57	それ以外	1.00	5.00 ~ 5.60	50.80	それ以外	5.00 ~ 5.60	2.16	11.57
6	100kN/m ² を超える	-	- ~ -	-	3mを超える	- ~ -	-	-	100kN/m ² を超える	-	- ~ -	-	3mを超える	- ~ -	-	-
	それ以外	1.00	0.00 ~ 4.76	59.31	それ以外	0.00 ~ 4.76	1.77	9.47	それ以外	1.00	5.00 ~ 5.00	59.31	それ以外	5.00 ~ 5.00	1.77	9.47
7	100kN/m ² を超える	-	- ~ -	-	3mを超える	- ~ -	-	-	100kN/m ² を超える	-	- ~ -	-	3mを超える	- ~ -	-	-
	それ以外	1.00	0.00 ~ 2.57	33.87	それ以外	0.00 ~ 2.57	2.64	14.11	それ以外	1.00	5.00 ~ 6.90	33.87	それ以外	5.00 ~ 6.90	2.64	14.11
8	100kN/m ² を超える	-	- ~ -	-	3mを超える	- ~ -	-	-	100kN/m ² を超える	-	- ~ -	-	3mを超える	- ~ -	-	-
	それ以外	-	- ~ -	-	それ以外	- ~ -	-	-	それ以外	-	- ~ -	-	それ以外	- ~ -	-	-
9	100kN/m ² を超える	-	- ~ -	-	3mを超える	- ~ -	-	-	100kN/m ² を超える	-	- ~ -	-	3mを超える	- ~ -	-	-
	それ以外	-	- ~ -	-	それ以外	- ~ -	-	-	それ以外	-	- ~ -	-	それ以外	- ~ -	-	-
10	100kN/m ² を超える	-	- ~ -	-	3mを超える	- ~ -	-	-	100kN/m ² を超える	-	- ~ -	-	3mを超える	- ~ -	-	-
	それ以外	1.00	0.00 ~ 2.56	33.76	それ以外	0.00 ~ 2.56	2.64	14.12	それ以外	1.00	5.00 ~ 6.90	33.76	それ以外	5.00 ~ 6.90	2.64	14.12
11	100kN/m ² を超える	-	- ~ -	-	3mを超える	- ~ -	-	-	100kN/m ² を超える	-	- ~ -	-	3mを超える	- ~ -	-	-
	それ以外	1.00	0.00 ~ 7.13	90.61	それ以外	0.00 ~ 7.13	1.94	10.37	それ以外	1.00	5.00 ~ 9.66	90.61	それ以外	5.00 ~ 9.66	1.94	10.37
12	100kN/m ² を超える	-	- ~ -	-	3mを超える	- ~ -	-	-	100kN/m ² を超える	-	- ~ -	-	3mを超える	- ~ -	-	-
	それ以外	1.00	0.00 ~ 7.08	89.94	それ以外	0.00 ~ 7.08	2.46	13.19	それ以外	1.00	5.00 ~ 10.06	89.94	それ以外	5.00 ~ 10.06	2.46	13.19
13	100kN/m ² を超える	1.00	0.00 ~ 0.07	101.03	3mを超える	- ~ -	-	-	100kN/m ² を超える	1.00	10.63 ~ 10.81	101.03	3mを超える	- ~ -	-	-
	それ以外	1.00	0.07 ~ 7.86	100.00	それ以外	0.00 ~ 7.86	2.26	12.09	それ以外	1.00	5.00 ~ 10.63	100.00	それ以外	5.00 ~ 10.81	2.26	12.09
14	100kN/m ² を超える	-	- ~ -	-	3mを超える	0.00 ~ 0.14	3.15	16.86	100kN/m ² を超える	-	- ~ -	-	3mを超える	10.00 ~ 12.11	3.15	16.86
	それ以外	1.00	0.00 ~ 4.59	57.23	それ以外	0.14 ~ 4.59	3.00	16.05	それ以外	1.00	5.00 ~ 12.11	57.23	それ以外	5.00 ~ 10.00	3.00	16.05
15	100kN/m ² を超える	-	- ~ -	-	3mを超える	- ~ -	-	-	100kN/m ² を超える	-	- ~ -	-	3mを超える	- ~ -	-	-
	それ以外	1.00	0.00 ~ 7.14	90.81	それ以外	0.00 ~ 7.14	2.51	13.45	それ以外	1.00	5.00 ~ 10.63	90.81	それ以外	5.00 ~ 10.63	2.51	13.45

急傾斜地の崩壊区域調査

様式3-2 建築物に作用すると想定される衝撃に関する事項(2/2)

調査年度 平成22年度

急傾斜地の位置		箇所番号 173B1051				箇所名 外山-1			所在地 一関市三関字外山							
横断 測線 番号	急傾斜地の下端に隣接する土地								急傾斜地内							
	土石等の移動の高さと力の大きさ				土石等の堆積高さとの大きさ				土石等の移動の高さと力の大きさ				土石等の堆積高さとの大きさ			
	区分	高さ (m)	下端からの距離 (m)	力の大きさ (kN/m ²)	区分	下端からの水平 距離(m)	高さ (m)	力の大きさ (kN/m ²)	区分	高さ (m)	上端からの比高 (m)	力の大きさ (kN/m ²)	区分	上端からの比高 (m)	高さ (m)	力の大きさ (kN/m ²)
16	100kN/m ² を超える	-	- ~ -	-	3mを超える	0.00 ~ 0.07	3.07	16.45	100kN/m ² を超える	-	- ~ -	-	3mを超える	10.00 ~ 10.94	3.07	16.45
	それ以外	1.00	0.00 ~ 4.64	57.88	それ以外	0.07 ~ 4.64	3.00	16.05	それ以外	1.00	5.00 ~ 10.94	57.88	それ以外	5.00 ~ 10.00	3.00	16.05
17	100kN/m ² を超える	-	- ~ -	-	3mを超える	- ~ -	-	-	100kN/m ² を超える	-	- ~ -	-	3mを超える	- ~ -	-	-
	それ以外	1.00	0.00 ~ 5.43	67.78	それ以外	0.00 ~ 5.43	2.22	11.88	それ以外	1.00	5.00 ~ 8.79	67.78	それ以外	5.00 ~ 8.79	2.22	11.88
18	100kN/m ² を超える	-	- ~ -	-	3mを超える	- ~ -	-	-	100kN/m ² を超える	-	- ~ -	-	3mを超える	- ~ -	-	-
	それ以外	1.00	0.00 ~ 4.94	61.58	それ以外	0.00 ~ 4.94	2.31	12.36	それ以外	1.00	5.00 ~ 8.79	61.58	それ以外	5.00 ~ 8.79	2.31	12.36
19	100kN/m ² を超える	-	- ~ -	-	3mを超える	- ~ -	-	-	100kN/m ² を超える	-	- ~ -	-	3mを超える	- ~ -	-	-
	それ以外	1.00	0.00 ~ 7.64	97.89	それ以外	0.00 ~ 7.64	2.30	12.33	それ以外	1.00	5.00 ~ 10.42	97.89	それ以外	5.00 ~ 10.42	2.30	12.33
20	100kN/m ² を超える	1.00	0.00 ~ 0.87	112.98	3mを超える	- ~ -	-	-	100kN/m ² を超える	1.00	12.71 ~ 15.80	112.98	3mを超える	- ~ -	-	-
	それ以外	1.00	0.87 ~ 8.65	100.00	それ以外	0.00 ~ 8.65	2.76	14.76	それ以外	1.00	5.00 ~ 12.71	100.00	それ以外	5.00 ~ 15.80	2.76	14.76
21	100kN/m ² を超える	1.00	0.00 ~ 0.45	106.72	3mを超える	- ~ -	-	-	100kN/m ² を超える	1.00	13.06 ~ 14.63	106.72	3mを超える	- ~ -	-	-
	それ以外	1.00	0.45 ~ 8.24	100.00	それ以外	0.00 ~ 8.24	2.57	13.73	それ以外	1.00	5.00 ~ 13.06	100.00	それ以外	5.00 ~ 14.63	2.57	13.73
22	100kN/m ² を超える	1.00	0.00 ~ 0.72	110.71	3mを超える	- ~ -	-	-	100kN/m ² を超える	1.00	11.40 ~ 13.57	110.71	3mを超える	- ~ -	-	-
	それ以外	1.00	0.72 ~ 8.50	100.00	それ以外	0.00 ~ 8.50	2.41	12.89	それ以外	1.00	5.00 ~ 11.40	100.00	それ以外	5.00 ~ 13.57	2.41	12.89
23	100kN/m ² を超える	1.00	0.00 ~ 1.53	123.35	3mを超える	- ~ -	-	-	100kN/m ² を超える	1.00	10.62 ~ 16.12	123.35	3mを超える	- ~ -	-	-
	それ以外	1.00	1.53 ~ 9.32	100.00	それ以外	0.00 ~ 9.32	2.31	12.34	それ以外	1.00	5.00 ~ 10.62	100.00	それ以外	5.00 ~ 16.12	2.31	12.34
24	100kN/m ² を超える	1.00	0.00 ~ 0.86	112.90	3mを超える	- ~ -	-	-	100kN/m ² を超える	1.00	11.47 ~ 14.87	112.90	3mを超える	- ~ -	-	-
	それ以外	1.00	0.86 ~ 8.65	100.00	それ以外	0.00 ~ 8.65	2.00	10.71	それ以外	1.00	5.00 ~ 11.47	100.00	それ以外	5.00 ~ 14.87	2.00	10.71
	100kN/m ² を超える		~		3mを超える	~			100kN/m ² を超える		~		3mを超える	~		
	それ以外		~		それ以外	~			それ以外		~		それ以外	~		
	100kN/m ² を超える		~		3mを超える	~			100kN/m ² を超える		~		3mを超える	~		
	それ以外		~		それ以外	~			それ以外		~		それ以外	~		
	100kN/m ² を超える		~		3mを超える	~			100kN/m ² を超える		~		3mを超える	~		
	それ以外		~		それ以外	~			それ以外		~		それ以外	~		
	100kN/m ² を超える		~		3mを超える	~			100kN/m ² を超える		~		3mを超える	~		
	それ以外		~		それ以外	~			それ以外		~		それ以外	~		
	100kN/m ² を超える		~		3mを超える	~			100kN/m ² を超える		~		3mを超える	~		
	それ以外		~		それ以外	~			それ以外		~		それ以外	~		