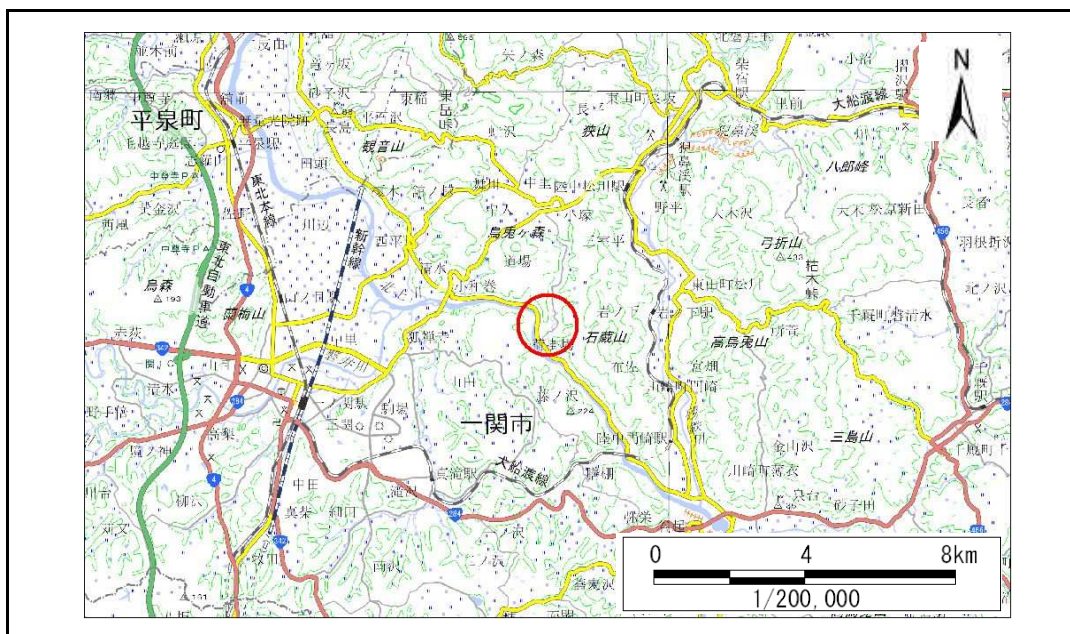


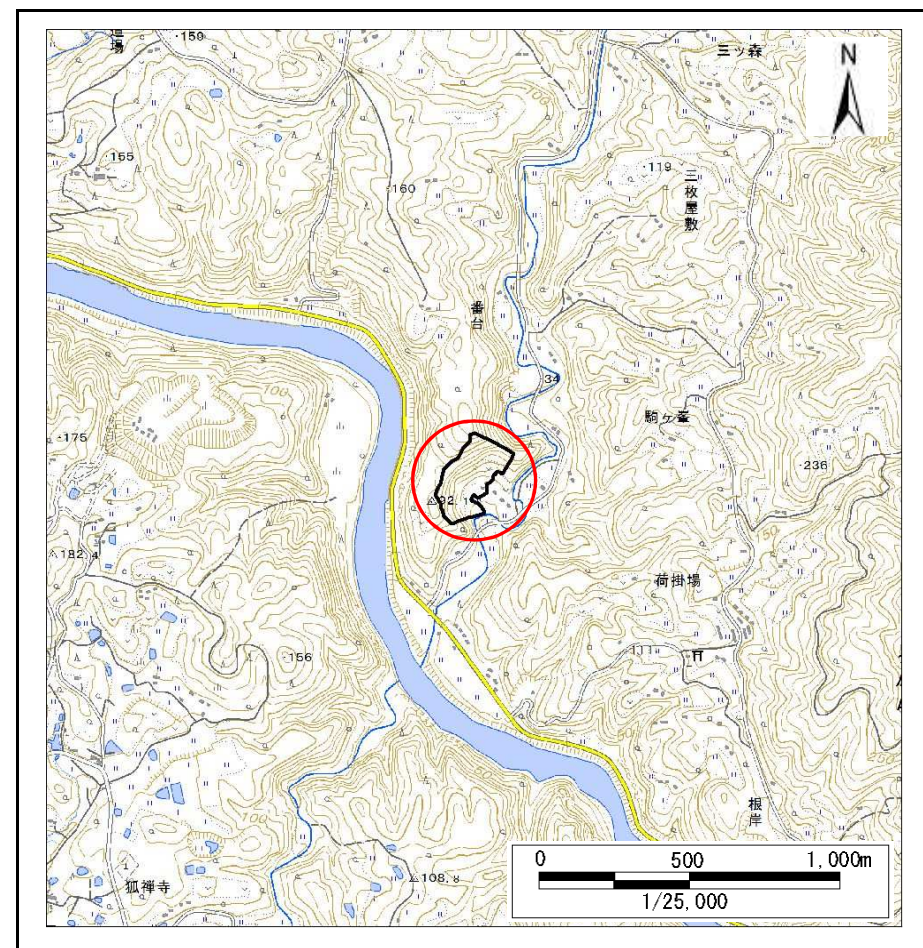
土砂災害防止に関する基礎調査(急傾斜地の崩壊)

表紙 概況、位置図

自然現象の種類	急傾斜地の崩壊
箇所番号	173B1045
箇所名	番台-1
所在地	一関市舞川字番台
調査機関	県南広域振興局土木部一関土木センター



概況図(S=1:200,000)



位置図(S=1:25,000)

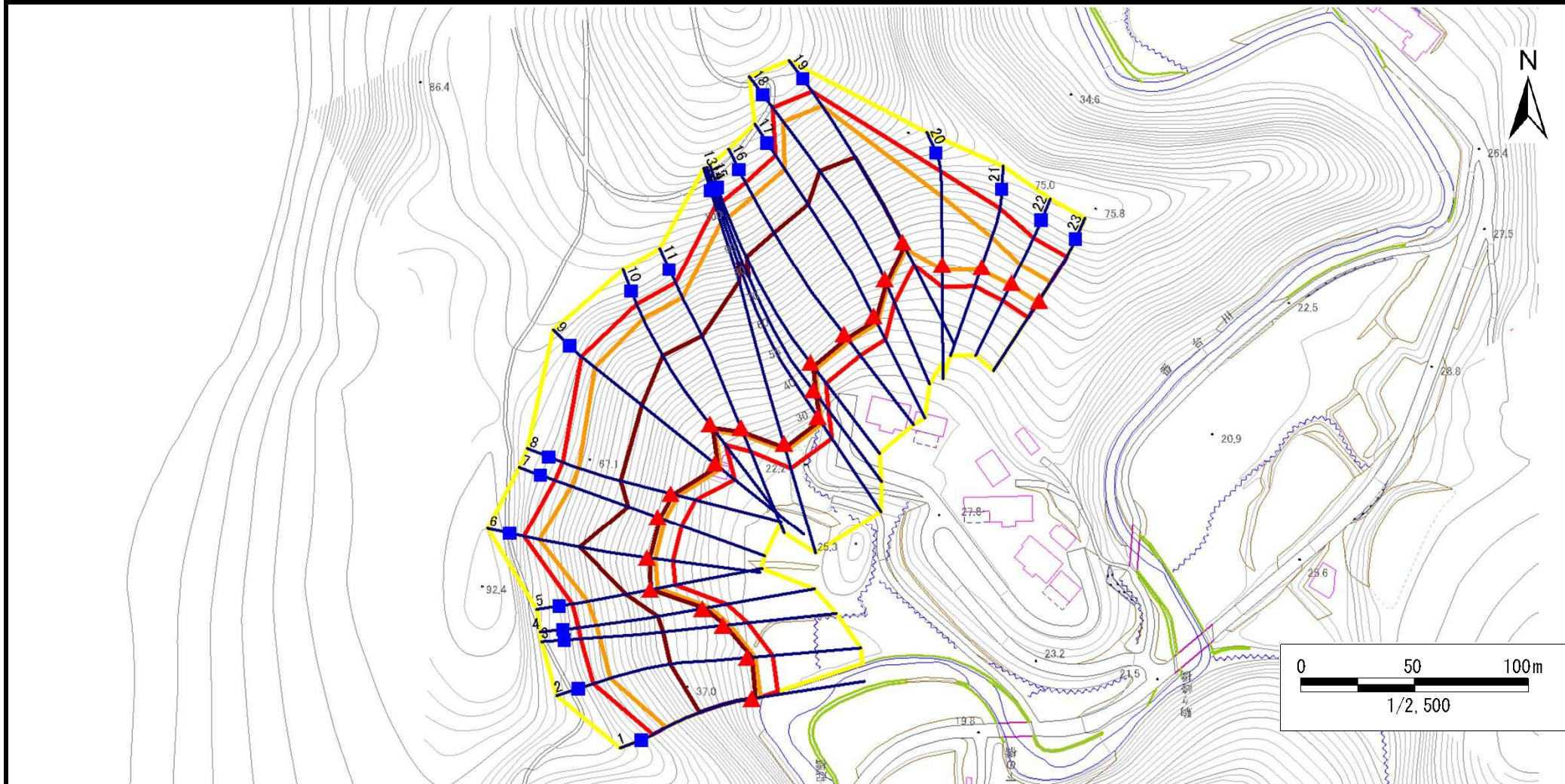
急傾斜地の崩壊区域調書

様式3-1 危害のおそれのある土地、著しい危害のおそれのある土地の設定図

調査年度

平成29年度

急傾斜地の位置 箇所番号 173B1045 箇所名 番台-1 所在地 一関市舞川字番台



凡例

■ 上端
▲ 下端

— 横断測線

○ 危害のおそれのある土地の区域

□ 著しい危害のおそれのある土地の区域

○ 土石等の移動による力が100kN/m²を超える範囲

□ 土石等の堆積高が3mを超える範囲

急傾斜地の崩壊区域調査

様式3-2 建築物に作用すると想定される衝撃に関する事項(1/2)

調査年度	平成29年度
------	--------

急傾斜地の位置		173B1045			箇所名		番台-1		所在地		一関市舞川字番台					
横断 測線 番号	急傾斜地の下端に隣接する土地								急傾斜地内							
	土石等の移動の高さと力の大きさ				土石等の堆積高さとの大きさ				土石等の移動の高さと力の大きさ				土石等の堆積高さとの大きさ			
	区分	高さ (m)	下端からの距離 (m)	力の大きさ (kN/m ²)	区分	下端からの水平 距離(m)	高さ (m)	力の大きさ (kN/m ²)	区分	高さ (m)	上端からの比高 (m)	力の大きさ (kN/m ²)	区分	上端からの比高 (m)	高さ (m)	力の大きさ (kN/m ²)
1	100kN/m ² を超える	1.00	0.00 ~ 3.92	164.05	3mを超える	0.00 ~ 1.64	3.88	19.60	100kN/m ² を超える	1.00	10.84 ~ 46.00	164.05	3mを超える	25.00 ~ 46.00	3.88	19.60
	それ以外	1.00	3.92 ~ 11.71	100.00	それ以外	1.64 ~ 11.71	3.00	15.16	それ以外	1.00	5.00 ~ 10.84	100.00	それ以外	5.00 ~ 25.00	3.00	15.16
2	100kN/m ² を超える	1.00	0.00 ~ 3.50	156.37	3mを超える	0.00 ~ 2.08	3.92	19.82	100kN/m ² を超える	1.00	10.62 ~ 54.36	156.37	3mを超える	30.00 ~ 54.36	3.92	19.82
	それ以外	1.00	3.50 ~ 11.28	100.00	それ以外	2.08 ~ 11.28	3.00	15.16	それ以外	1.00	5.00 ~ 10.62	100.00	それ以外	5.00 ~ 30.00	3.00	15.16
3	100kN/m ² を超える	1.00	0.00 ~ 3.26	152.13	3mを超える	0.00 ~ 1.08	3.49	17.63	100kN/m ² を超える	1.00	10.78 ~ 48.11	152.13	3mを超える	30.00 ~ 48.11	3.49	17.63
	それ以外	1.00	3.26 ~ 11.04	100.00	それ以外	1.08 ~ 11.04	3.00	15.16	それ以外	1.00	5.00 ~ 10.78	100.00	それ以外	5.00 ~ 30.00	3.00	15.16
4	100kN/m ² を超える	1.00	0.00 ~ 3.36	153.99	3mを超える	0.00 ~ 1.15	3.53	17.86	100kN/m ² を超える	1.00	10.66 ~ 44.00	153.99	3mを超える	30.00 ~ 44.00	3.53	17.86
	それ以外	1.00	3.36 ~ 11.15	100.00	それ以外	1.15 ~ 11.15	3.00	15.16	それ以外	1.00	5.00 ~ 10.66	100.00	それ以外	5.00 ~ 30.00	3.00	15.16
5	100kN/m ² を超える	1.00	0.00 ~ 3.56	157.53	3mを超える	0.00 ~ 0.49	3.27	16.55	100kN/m ² を超える	1.00	10.65 ~ 34.00	157.53	3mを超える	25.00 ~ 34.00	3.27	16.55
	それ以外	1.00	3.56 ~ 11.35	100.00	それ以外	0.49 ~ 11.35	3.00	15.16	それ以外	1.00	5.00 ~ 10.65	100.00	それ以外	5.00 ~ 25.00	3.00	15.16
6	100kN/m ² を超える	1.00	0.00 ~ 3.83	162.33	3mを超える	0.00 ~ 1.44	3.72	18.80	100kN/m ² を超える	1.00	10.55 ~ 48.89	162.33	3mを超える	25.00 ~ 48.89	3.72	18.80
	それ以外	1.00	3.83 ~ 11.61	100.00	それ以外	1.44 ~ 11.61	3.00	15.16	それ以外	1.00	5.00 ~ 10.55	100.00	それ以外	5.00 ~ 25.00	3.00	15.16
7	100kN/m ² を超える	1.00	0.00 ~ 3.43	155.12	3mを超える	0.00 ~ 1.23	3.58	18.10	100kN/m ² を超える	1.00	10.58 ~ 40.00	155.12	3mを超える	30.00 ~ 40.00	3.58	18.10
	それ以外	1.00	3.43 ~ 11.21	100.00	それ以外	1.23 ~ 11.21	3.00	15.16	それ以外	1.00	5.00 ~ 10.58	100.00	それ以外	5.00 ~ 30.00	3.00	15.16
8	100kN/m ² を超える	1.00	0.00 ~ 3.56	157.45	3mを超える	0.00 ~ 1.29	3.62	18.30	100kN/m ² を超える	1.00	10.54 ~ 42.00	157.45	3mを超える	25.00 ~ 42.00	3.62	18.30
	それ以外	1.00	3.56 ~ 11.34	100.00	それ以外	1.29 ~ 11.34	3.00	15.16	それ以外	1.00	5.00 ~ 10.54	100.00	それ以外	5.00 ~ 25.00	3.00	15.16
9	100kN/m ² を超える	1.00	0.00 ~ 3.60	158.17	3mを超える	0.00 ~ 2.12	3.95	19.97	100kN/m ² を超える	1.00	10.58 ~ 59.80	158.17	3mを超える	30.00 ~ 59.80	3.95	19.97
	それ以外	1.00	3.60 ~ 11.38	100.00	それ以外	2.12 ~ 11.38	3.00	15.16	それ以外	1.00	5.00 ~ 10.58	100.00	それ以外	5.00 ~ 30.00	3.00	15.16
10	100kN/m ² を超える	1.00	0.00 ~ 3.85	162.79	3mを超える	0.00 ~ 2.32	4.09	20.69	100kN/m ² を超える	1.00	10.54 ~ 54.00	162.79	3mを超える	25.00 ~ 54.00	4.09	20.69
	それ以外	1.00	3.85 ~ 11.64	100.00	それ以外	2.32 ~ 11.64	3.00	15.16	それ以外	1.00	5.00 ~ 10.54	100.00	それ以外	5.00 ~ 25.00	3.00	15.16
11	100kN/m ² を超える	1.00	0.00 ~ 3.76	161.00	3mを超える	0.00 ~ 2.22	4.02	20.34	100kN/m ² を超える	1.00	10.53 ~ 58.16	161.00	3mを超える	25.00 ~ 58.16	4.02	20.34
	それ以外	1.00	3.76 ~ 11.54	100.00	それ以外	2.22 ~ 11.54	3.00	15.16	それ以外	1.00	5.00 ~ 10.53	100.00	それ以外	5.00 ~ 25.00	3.00	15.16
12	100kN/m ² を超える	1.00	0.00 ~ 3.52	156.78	3mを超える	0.00 ~ 2.07	3.91	19.77	100kN/m ² を超える	1.00	10.64 ~ 82.50	156.78	3mを超える	30.00 ~ 82.50	3.91	19.77
	それ以外	1.00	3.52 ~ 11.30	100.00	それ以外	2.07 ~ 11.30	3.00	15.16	それ以外	1.00	5.00 ~ 10.64	100.00	それ以外	5.00 ~ 30.00	3.00	15.16
13	100kN/m ² を超える	1.00	0.00 ~ 3.69	159.90	3mを超える	0.00 ~ 2.16	3.98	20.11	100kN/m ² を超える	1.00	10.55 ~ 82.00	159.90	3mを超える	25.00 ~ 82.00	3.98	20.11
	それ以外	1.00	3.69 ~ 11.48	100.00	それ以外	2.16 ~ 11.48	3.00	15.16	それ以外	1.00	5.00 ~ 10.55	100.00	それ以外	5.00 ~ 25.00	3.00	15.16
14	100kN/m ² を超える	1.00	0.00 ~ 3.61	158.34	3mを超える	0.00 ~ 2.12	3.95	19.95	100kN/m ² を超える	1.00	10.59 ~ 72.00	158.34	3mを超える	30.00 ~ 72.00	3.95	19.95
	それ以外	1.00	3.61 ~ 11.39	100.00	それ以外	2.12 ~ 11.39	3.00	15.16	それ以外	1.00	5.00 ~ 10.59	100.00	それ以外	5.00 ~ 30.00	3.00	15.16
15	100kN/m ² を超える	1.00	0.00 ~ 3.74	160.81	3mを超える	0.00 ~ 2.20	4.01	20.26	100kN/m ² を超える	1.00	10.54 ~ 66.13	160.81	3mを超える	25.00 ~ 66.13	4.01	20.26
	それ以外	1.00	3.74 ~ 11.53	100.00	それ以外	2.20 ~ 11.53	3.00	15.16	それ以外	1.00	5.00 ~ 10.54	100.00	それ以外	5.00 ~ 25.00	3.00	15.16

急傾斜地の崩壊区域調査

様式3-2 建築物に作用すると想定される衝撃に関する事項(2/2)

調査年度	平成29年度
------	--------

急傾斜地の位置		箇所番号		173B1045		箇所名		番台-1		所在地		一関市舞川字番台				
横断 測線 番号	急傾斜地の下端に隣接する土地								急傾斜地内							
	土石等の移動の高さと力の大きさ				土石等の堆積高さとの大きさ				土石等の移動の高さと力の大きさ				土石等の堆積高さとの大きさ			
	区分	高さ (m)	下端からの距離 (m)	力の大きさ (kN/m ²)	区分	下端からの水平 距離(m)	高さ (m)	力の大きさ (kN/m ²)	区分	高さ (m)	上端からの比高 (m)	力の大きさ (kN/m ²)	区分	上端からの比高 (m)	高さ (m)	力の大きさ (kN/m ²)
16	100kN/m ² を超える	1.00	0.00 ~ 3.90	163.62	3mを超える	0.00 ~ 2.31	4.09	20.67	100kN/m ² を超える	1.00	10.54 ~ 68.00	163.62	3mを超える	25.00 ~ 68.00	4.09	20.67
	それ以外	1.00	3.90 ~ 11.69	100.00	それ以外	2.31 ~ 11.69	3.00	15.16	それ以外	1.00	5.00 ~ 10.54	100.00	それ以外	5.00 ~ 25.00	3.00	15.16
17	100kN/m ² を超える	1.00	0.00 ~ 3.83	162.39	3mを超える	0.00 ~ 2.26	4.05	20.47	100kN/m ² を超える	1.00	10.53 ~ 68.93	162.39	3mを超える	25.00 ~ 68.93	4.05	20.47
	それ以外	1.00	3.83 ~ 11.62	100.00	それ以外	2.26 ~ 11.62	3.00	15.16	それ以外	1.00	5.00 ~ 10.53	100.00	それ以外	5.00 ~ 25.00	3.00	15.16
18	100kN/m ² を超える	1.00	0.00 ~ 3.56	157.55	3mを超える	0.00 ~ 2.10	3.93	19.87	100kN/m ² を超える	1.00	10.61 ~ 70.00	157.55	3mを超える	30.00 ~ 70.00	3.93	19.87
	それ以外	1.00	3.56 ~ 11.35	100.00	それ以外	2.10 ~ 11.35	3.00	15.16	それ以外	1.00	5.00 ~ 10.61	100.00	それ以外	5.00 ~ 30.00	3.00	15.16
19	100kN/m ² を超える	1.00	0.00 ~ 3.59	158.04	3mを超える	0.00 ~ 2.12	3.95	19.95	100kN/m ² を超える	1.00	10.59 ~ 61.00	158.04	3mを超える	30.00 ~ 61.00	3.95	19.95
	それ以外	1.00	3.59 ~ 11.37	100.00	それ以外	2.12 ~ 11.37	3.00	15.16	それ以外	1.00	5.00 ~ 10.59	100.00	それ以外	5.00 ~ 30.00	3.00	15.16
20	100kN/m ² を超える	1.00	0.00 ~ 2.22	134.57	3mを超える	— ~ —	—	—	100kN/m ² を超える	1.00	11.73 ~ 30.00	134.57	3mを超える	— ~ —	—	—
	それ以外	1.00	2.22 ~ 10.01	100.00	それ以外	0.00 ~ 10.01	2.86	14.46	それ以外	1.00	5.00 ~ 11.73	100.00	それ以外	5.00 ~ 30.00	2.86	14.46
21	100kN/m ² を超える	1.00	0.00 ~ 1.29	119.52	3mを超える	— ~ —	—	—	100kN/m ² を超える	1.00	12.56 ~ 20.56	119.52	3mを超える	— ~ —	—	—
	それ以外	1.00	1.29 ~ 9.07	100.00	それ以外	0.00 ~ 9.07	2.40	12.12	それ以外	1.00	5.00 ~ 12.56	100.00	それ以外	5.00 ~ 20.56	2.40	12.12
22	100kN/m ² を超える	1.00	0.00 ~ 0.95	114.27	3mを超える	— ~ —	—	—	100kN/m ² を超える	1.00	12.59 ~ 17.70	114.27	3mを超える	— ~ —	—	—
	それ以外	1.00	0.95 ~ 8.74	100.00	それ以外	0.00 ~ 8.74	2.10	10.62	それ以外	1.00	5.00 ~ 12.59	100.00	それ以外	5.00 ~ 17.70	2.10	10.62
23	100kN/m ² を超える	1.00	0.00 ~ 0.99	114.87	3mを超える	— ~ —	—	—	100kN/m ² を超える	1.00	12.69 ~ 18.24	114.87	3mを超える	— ~ —	—	—
	それ以外	1.00	0.99 ~ 8.77	100.00	それ以外	0.00 ~ 8.77	2.10	10.60	それ以外	1.00	5.00 ~ 12.69	100.00	それ以外	5.00 ~ 18.24	2.10	10.60
	100kN/m ² を超える		~		3mを超える	~			100kN/m ² を超える		~		3mを超える	~		
	それ以外		~		それ以外	~			それ以外		~		それ以外	~		
	100kN/m ² を超える		~		3mを超える	~			100kN/m ² を超える		~		3mを超える	~		
	それ以外		~		それ以外	~			それ以外		~		それ以外	~		
	100kN/m ² を超える		~		3mを超える	~			100kN/m ² を超える		~		3mを超える	~		
	それ以外		~		それ以外	~			それ以外		~		それ以外	~		
	100kN/m ² を超える		~		3mを超える	~			100kN/m ² を超える		~		3mを超える	~		
	それ以外		~		それ以外	~			それ以外		~		それ以外	~		
	100kN/m ² を超える		~		3mを超える	~			100kN/m ² を超える		~		3mを超える	~		
	それ以外		~		それ以外	~			それ以外		~		それ以外	~		