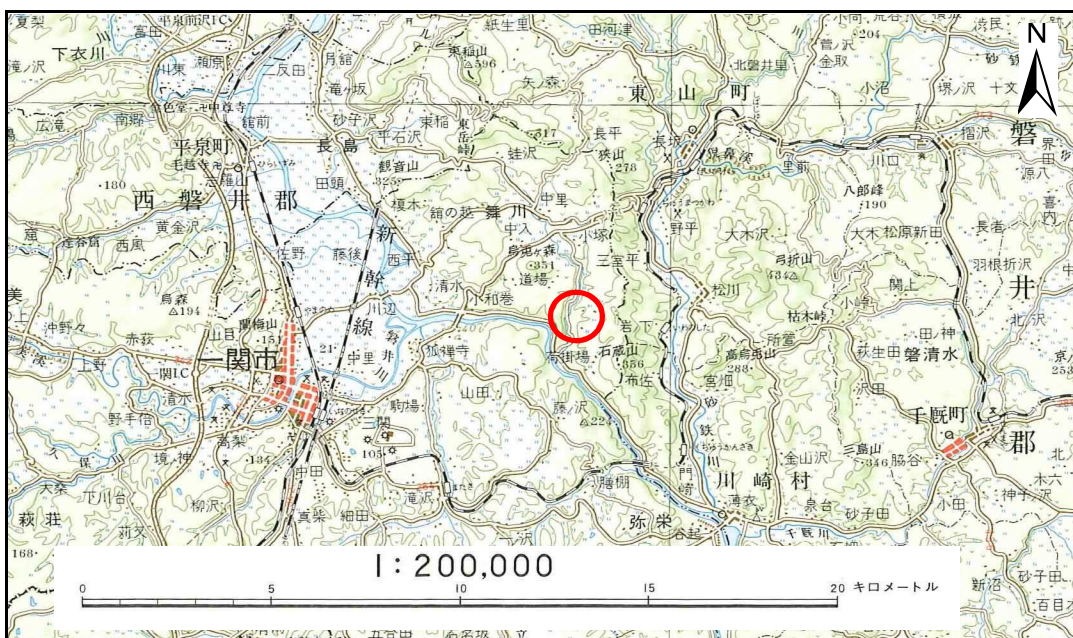


土砂災害防止に関する基礎調査(急傾斜地の崩壊)

表紙 概況、位置図

自然現象の種類	急傾斜地の崩壊
箇所番号	173B1039
箇所名	三枚屋敷
所在地	一関市大字舞川字三枚屋敷
調査機関	県南広域振興局 一関総合支局



岩手県

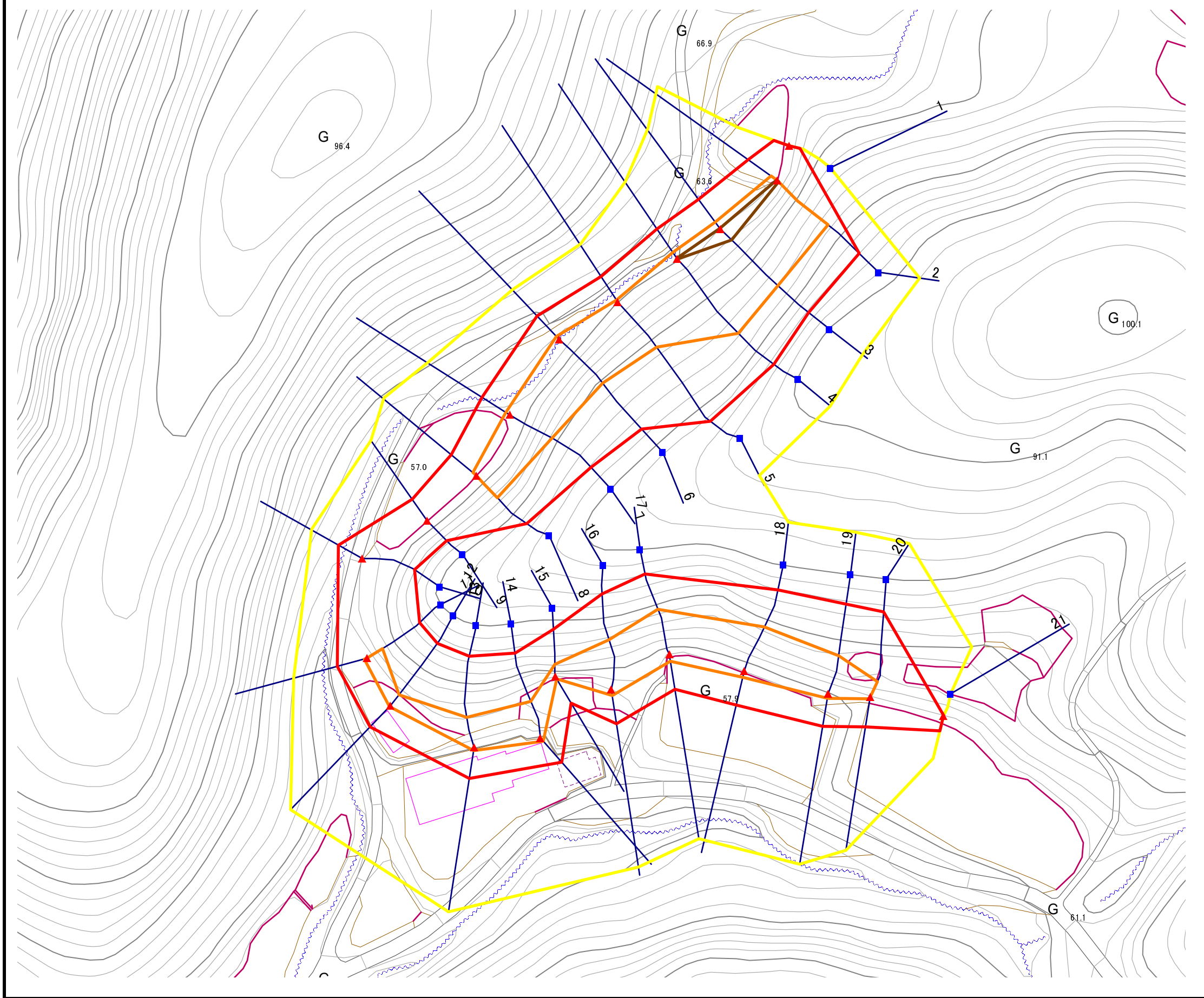
急傾斜地の崩壊区域調書

様式3-1 危害のおそれのある土地, 著しい危害のおそれのある土地の設定図

調査年度

平成18年度

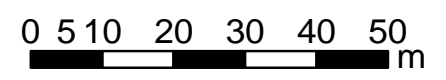
急傾斜地の位置 | 箇所番号 | 173B1039 | 箇所名 | 三枚屋敷 | 所在地 | 一関市大字舞川字三枚屋敷



凡 例

- 上端
- ▲ 下端
- 著しい危害のおそれのある土地の区域
- 危害のおそれのある土地の区域
- 土石等の堆積高が3mを超える範囲
- 土石等の移動による力が100kN/m²を超える範囲
- 横断測線

1:1,000



急傾斜地の崩壊区域調査

様式3-2 建築物に作用すると想定される衝撃に関する事項 (1/2)

												調査年度		平成18年度			
急傾斜地の位置				173B1039				箇所名		三枚屋敷		所在地		一関市大字舞川字三枚屋敷			
横断 線 番号	急傾斜地の下端に隣接する土地								急傾斜地内								
	土石等の移動の高さと力の大きさ				土石等の堆積高さと力の大きさ				土石等の移動の高さと力の大きさ				土石等の堆積高さと力の大きさ				
	区分	高さ (m)	下端からの距離 (m)	力の大きさ (kN/m ²)	区分	下端からの水平 距離(m)	高さ (m)	力の大きさ (kN/m ²)	区分	高さ (m)	上端からの比高 (m)	力の大きさ (kN/m ²)	区分	上端からの比高 (m)	高さ (m)	力の大きさ (kN/m ²)	
1	100kN/m ² を超える	-	- ~ -	-	3mを超える	- ~ -	-	-	100kN/m ² を超える	-	- ~ -	-	3mを超える	- ~ -	-	-	
	それ以外	1.00	0.00 ~ 3.88	57.04	それ以外	0.00 ~ 0.00	1.57	6.89	それ以外	1.00	5.00 ~ 6.58	57.04	それ以外	5.00 ~ 6.58	1.57	6.89	
2	100kN/m ² を超える	1.00	0.00 ~ 1.79	131.04	3mを超える	0.00 ~ 0.11	3.06	13.45	100kN/m ² を超える	1.00	12.81 ~ 25.38	131.04	3mを超える	25.00 ~ 25.38	3.06	13.45	
	それ以外	1.00	1.79 ~ 8.47	100.00	それ以外	0.11 ~ 8.47	3.00	13.20	それ以外	1.00	5.00 ~ 12.81	100.00	それ以外	5.00 ~ 25.00	3.00	13.20	
3	100kN/m ² を超える	1.00	0.00 ~ 2.01	135.12	3mを超える	0.00 ~ 0.15	3.08	13.56	100kN/m ² を超える	1.00	12.73 ~ 28.00	135.12	3mを超える	25.00 ~ 28.00	3.08	13.56	
	それ以外	1.00	2.01 ~ 8.69	100.00	それ以外	0.15 ~ 8.69	3.00	13.20	それ以外	1.00	5.00 ~ 12.73	100.00	それ以外	5.00 ~ 25.00	3.00	13.20	
4	100kN/m ² を超える	1.00	0.00 ~ 1.85	132.14	3mを超える	0.00 ~ 0.17	3.09	13.58	100kN/m ² を超える	1.00	13.24 ~ 30.07	132.14	3mを超える	30.00 ~ 30.07	3.09	13.58	
	それ以外	1.00	1.85 ~ 8.53	100.00	それ以外	0.17 ~ 8.53	3.00	13.20	それ以外	1.00	5.00 ~ 13.24	100.00	それ以外	5.00 ~ 30.00	3.00	13.20	
5	100kN/m ² を超える	1.00	0.00 ~ 0.59	109.92	3mを超える	- ~ -	-	-	100kN/m ² を超える	1.00	18.16 ~ 26.68	109.92	3mを超える	- ~ -	-	-	
	それ以外	1.00	0.59 ~ 7.27	100.00	それ以外	0.00 ~ 7.27	2.74	12.08	それ以外	1.00	5.00 ~ 18.16	100.00	それ以外	5.00 ~ 26.68	2.74	12.08	
6	100kN/m ² を超える	1.00	0.00 ~ 1.11	118.97	3mを超える	- ~ -	-	-	100kN/m ² を超える	1.00	14.56 ~ 24.32	118.97	3mを超える	- ~ -	-	-	
	それ以外	1.00	1.11 ~ 7.80	100.00	それ以外	0.00 ~ 7.80	2.55	11.21	それ以外	1.00	5.00 ~ 14.56	100.00	それ以外	5.00 ~ 24.32	2.55	11.21	
7	100kN/m ² を超える	1.00	0.00 ~ 1.23	120.99	3mを超える	- ~ -	-	-	100kN/m ² を超える	1.00	13.44 ~ 21.70	120.99	3mを超える	- ~ -	-	-	
	それ以外	1.00	1.23 ~ 7.91	100.00	それ以外	0.00 ~ 7.91	2.63	11.55	それ以外	1.00	5.00 ~ 13.44	100.00	それ以外	5.00 ~ 21.70	2.63	11.55	
8	100kN/m ² を超える	1.00	0.00 ~ 1.16	119.80	3mを超える	- ~ -	-	-	100kN/m ² を超える	1.00	12.64 ~ 18.52	119.80	3mを超える	- ~ -	-	-	
	それ以外	1.00	1.16 ~ 7.84	100.00	それ以外	0.00 ~ 7.84	2.43	10.69	それ以外	1.00	5.00 ~ 12.64	100.00	それ以外	5.00 ~ 18.52	2.43	10.69	
9	100kN/m ² を超える	-	- ~ -	-	3mを超える	- ~ -	-	-	100kN/m ² を超える	-	- ~ -	-	3mを超える	- ~ -	-	-	
	それ以外	1.00	0.00 ~ 6.23	92.55	それ以外	0.00 ~ 6.23	2.44	10.73	それ以外	1.00	5.00 ~ 11.63	92.55	それ以外	5.00 ~ 11.63	2.44	10.73	
10	100kN/m ² を超える	-	- ~ -	-	3mを超える	- ~ -	-	-	100kN/m ² を超える	-	- ~ -	-	3mを超える	- ~ -	-	-	
	それ以外	1.00	0.00 ~ 6.65	99.38	それ以外	0.00 ~ 6.65	2.08	9.13	それ以外	1.00	5.00 ~ 13.95	99.38	それ以外	5.00 ~ 13.95	2.08	9.13	
11	100kN/m ² を超える	1.00	0.00 ~ 0.66	111.17	3mを超える	- ~ -	-	-	100kN/m ² を超える	1.00	13.07 ~ 16.38	111.17	3mを超える	- ~ -	-	-	
	それ以外	1.00	0.66 ~ 7.35	100.00	それ以外	0.00 ~ 7.35	2.34	10.30	それ以外	1.00	5.00 ~ 13.07	100.00	それ以外	5.00 ~ 16.38	2.34	10.30	
12	100kN/m ² を超える	1.00	0.00 ~ 0.33	105.51	3mを超える	- ~ -	-	-	100kN/m ² を超える	1.00	14.99 ~ 17.15	105.51	3mを超える	- ~ -	-	-	
	それ以外	1.00	0.33 ~ 7.01	100.00	それ以外	0.00 ~ 7.01	2.22	9.75	それ以外	1.00	5.00 ~ 14.99	100.00	それ以外	5.00 ~ 17.15	2.22	9.75	
13	100kN/m ² を超える	1.00	0.00 ~ 0.69	111.55	3mを超える	- ~ -	-	-	100kN/m ² を超える	1.00	14.67 ~ 19.55	111.55	3mを超える	- ~ -	-	-	
	それ以外	1.00	0.69 ~ 7.37	100.00	それ以外	0.00 ~ 7.37	2.23	9.81	それ以外	1.00	5.00 ~ 14.67	100.00	それ以外	5.00 ~ 19.55	2.23	9.81	
14	100kN/m ² を超える	1.00	0.00 ~ 1.01	117.15	3mを超える	- ~ -	-	-	100kN/m ² を超える	1.00	13.57 ~ 19.96	117.15	3mを超える	- ~ -	-	-	
	それ以外	1.00	1.01 ~ 7.69	100.00	それ以外	0.00 ~ 7.69	2.29	10.08	それ以外	1.00	5.00 ~ 13.57	100.00	それ以外	5.00 ~ 19.96	2.29	10.08	
15	100kN/m ² を超える	1.00	0.00 ~ 0.65	110.89	3mを超える	- ~ -	-	-	100kN/m ² を超える	1.00	13.03 ~ 15.81	110.89	3mを超える	- ~ -	-	-	
	それ以外	1.00	0.65 ~ 7.33	100.00	それ以外	0.00 ~ 7.33	2.61	11.50	それ以外	1.00	5.00 ~ 13.03	100.00	それ以外	5.00 ~ 15.81	2.61	11.50	

急傾斜地の崩壊区域調査

様式3-2 建築物に作用すると想定される衝撃に関する事項 (2/2)

														調査年度		平成18年度	
急傾斜地の位置				173B1039				箇所名		三枚屋敷		所在地		一関市大字舞川字三枚屋敷			
横断 測線 番号	急傾斜地の下端に隣接する土地								急傾斜地内								
	土石等の移動の高さと力の大きさ				土石等の堆積高さと力の大きさ				土石等の移動の高さと力の大きさ				土石等の堆積高さと力の大きさ				
	区分	高さ (m)	下端からの距離 (m)	力の大きさ (kN/m ²)	区分	下端からの水平 距離(m)	高さ (m)	力の大きさ (kN/m ²)	区分	高さ (m)	上端からの比高 (m)	力の大きさ (kN/m ²)	区分	上端からの比高 (m)	高さ (m)	力の大きさ (kN/m ²)	
16	100kN/m ² を超える	1.00	0.00 ~ 1.36	123.41	3mを超える	- ~ -	-	-	100kN/m ² を超える	1.00	13.15 ~ 22.06	123.41	3mを超える	- ~ -	-	-	
	それ以外	1.00	1.36 ~ 8.05	100.00	それ以外	0.00 ~ 8.05	2.66	11.70	それ以外	1.00	5.00 ~ 13.15	100.00	それ以外	5.00 ~ 22.06	2.66	11.70	
17	100kN/m ² を超える	1.00	0.00 ~ 1.64	128.43	3mを超える	- ~ -	-	-	100kN/m ² を超える	1.00	12.60 ~ 21.98	128.43	3mを超える	- ~ -	-	-	
	それ以外	1.00	1.64 ~ 8.33	100.00	それ以外	0.00 ~ 8.33	2.82	12.42	それ以外	1.00	5.00 ~ 12.60	100.00	それ以外	5.00 ~ 21.98	2.82	12.42	
18	100kN/m ² を超える	1.00	0.00 ~ 1.59	127.45	3mを超える	- ~ -	-	-	100kN/m ² を超える	1.00	12.64 ~ 21.97	127.45	3mを超える	- ~ -	-	-	
	それ以外	1.00	1.59 ~ 8.27	100.00	それ以外	0.00 ~ 8.27	2.77	12.19	それ以外	1.00	5.00 ~ 12.64	100.00	それ以外	5.00 ~ 21.97	2.77	12.19	
19	100kN/m ² を超える	1.00	0.00 ~ 1.01	117.22	3mを超える	- ~ -	-	-	100kN/m ² を超える	1.00	13.68 ~ 20.29	117.22	3mを超える	- ~ -	-	-	
	それ以外	1.00	1.01 ~ 7.70	100.00	それ以外	0.00 ~ 7.70	2.60	11.46	それ以外	1.00	5.00 ~ 13.68	100.00	それ以外	5.00 ~ 20.29	2.60	11.46	
20	100kN/m ² を超える	1.00	0.00 ~ 0.35	105.84	3mを超える	- ~ -	-	-	100kN/m ² を超える	1.00	15.64 ~ 18.23	105.84	3mを超える	- ~ -	-	-	
	それ以外	1.00	0.35 ~ 7.03	100.00	それ以外	0.00 ~ 7.03	2.19	9.65	それ以外	1.00	5.00 ~ 15.64	100.00	それ以外	5.00 ~ 18.23	2.19	9.65	
21	100kN/m ² を超える	-	- ~ -	-	3mを超える	- ~ -	-	-	100kN/m ² を超える	-	- ~ -	-	3mを超える	- ~ -	-	-	
	それ以外	1.00	0.00 ~ 3.58	52.84	それ以外	0.00 ~ 0.00	1.90	8.38	それ以外	1.00	5.00 ~ 5.11	52.84	それ以外	5.00 ~ 5.11	1.90	8.38	
	100kN/m ² を超える		~		3mを超える	~			100kN/m ² を超える		~		3mを超える	~			
	それ以外		~		それ以外	~			それ以外		~		それ以外	~			
	100kN/m ² を超える		~		3mを超える	~			100kN/m ² を超える		~		3mを超える	~			
	それ以外		~		それ以外	~			それ以外		~		それ以外	~			
	100kN/m ² を超える		~		3mを超える	~			100kN/m ² を超える		~		3mを超える	~			
	それ以外		~		それ以外	~			それ以外		~		それ以外	~			
	100kN/m ² を超える		~		3mを超える	~			100kN/m ² を超える		~		3mを超える	~			
	それ以外		~		それ以外	~			それ以外		~		それ以外	~			
	100kN/m ² を超える		~		3mを超える	~			100kN/m ² を超える		~		3mを超える	~			
	それ以外		~		それ以外	~			それ以外		~		それ以外	~			
	100kN/m ² を超える		~		3mを超える	~			100kN/m ² を超える		~		3mを超える	~			
	それ以外		~		それ以外	~			それ以外		~		それ以外	~			