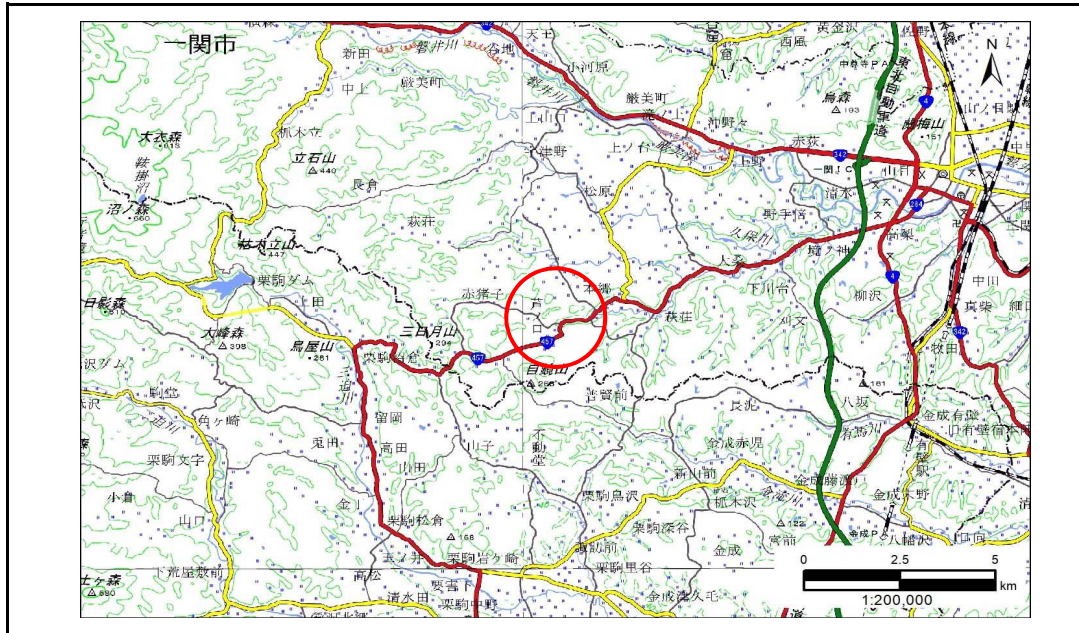


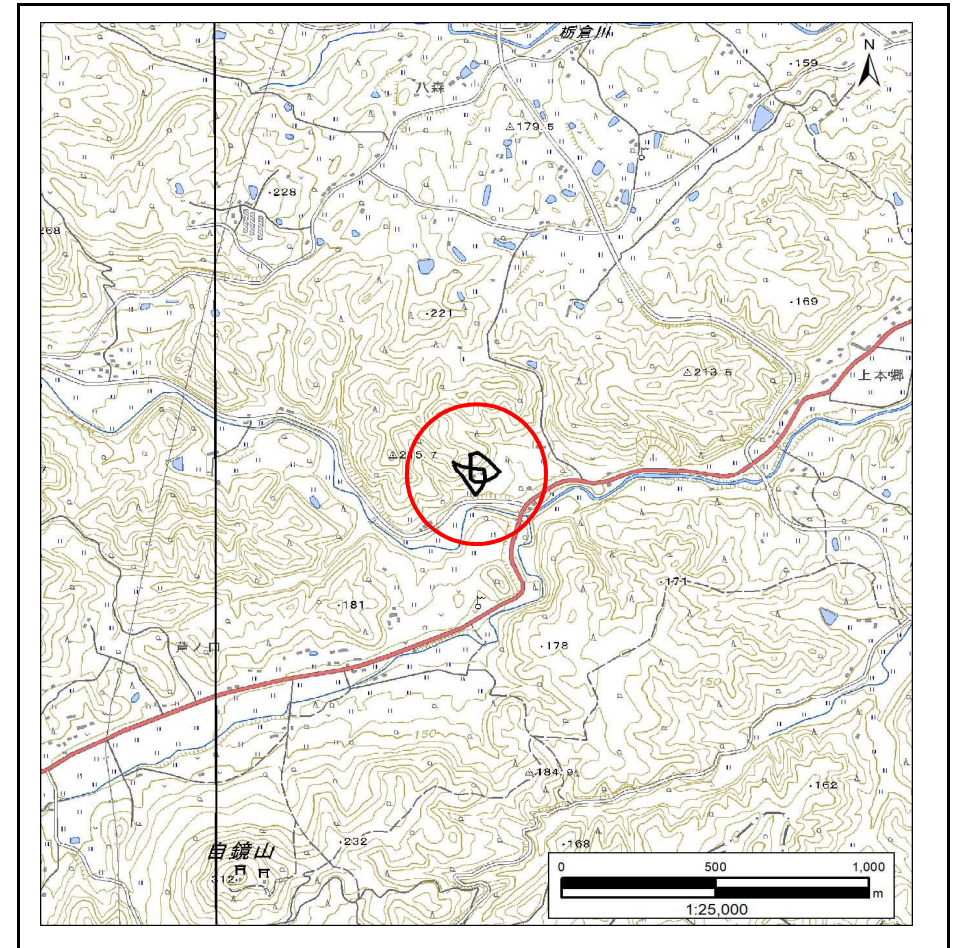
土砂災害防止に関する基礎調査(急傾斜地の崩壊)

表紙 概況、位置図

自然現象の種類	急傾斜地の崩壊
箇所番号	173AN1443
箇所名	八森
所在地	一関市萩荘字八森
調査機関	岩手県南広域振興局土木部 一関土木センター



概況図(S=1:200,000)



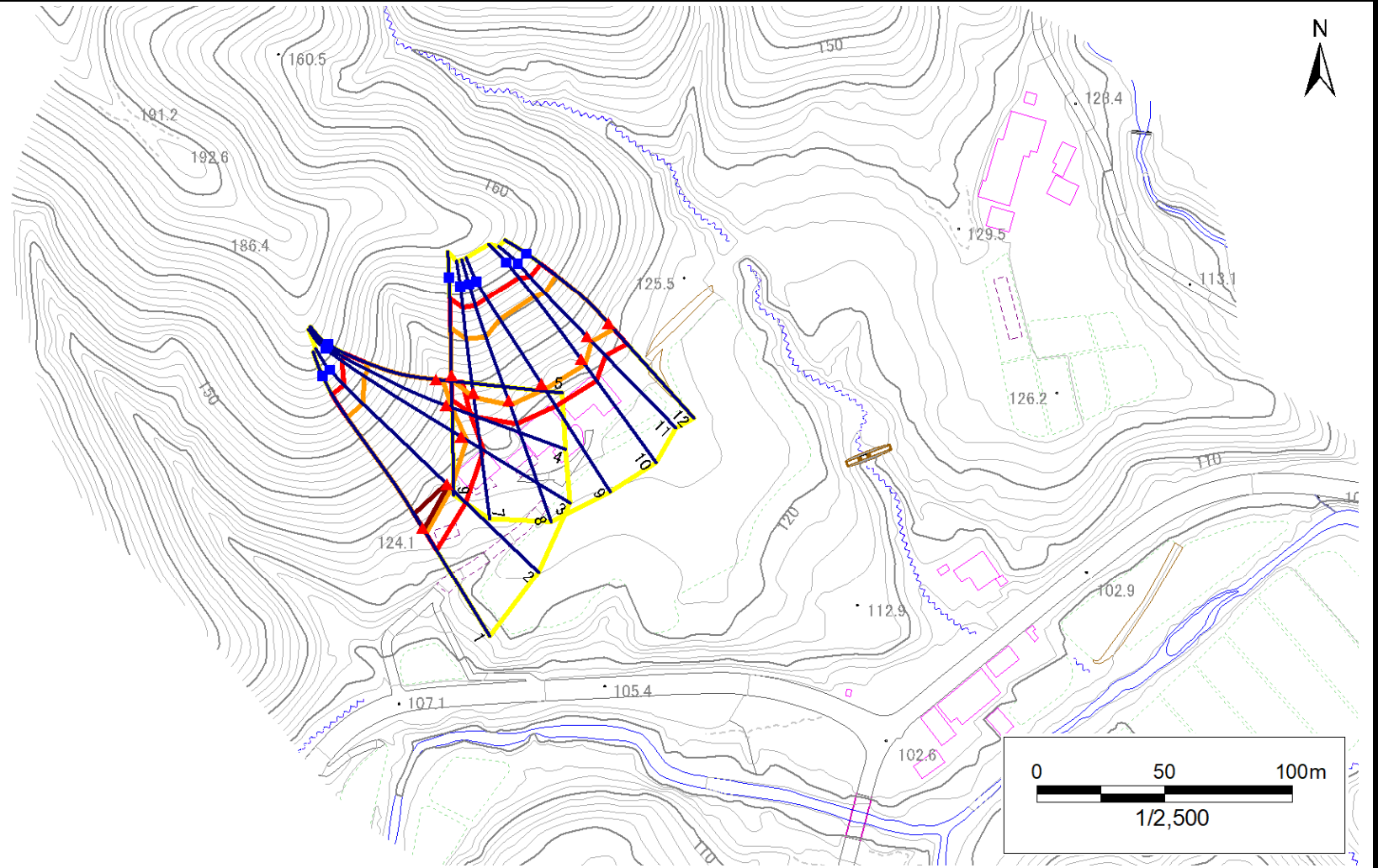
位置図(S=1:25,000)

急傾斜地の崩壊区域調査

様式3-1 危害のおそれのある土地、著しい危害のおそれのある土地の設定図

調査年度 令和4年度

急傾斜地の位置 箇所番号 173AN1443 箇所名 八森 所在地 一関市萩荘字八森



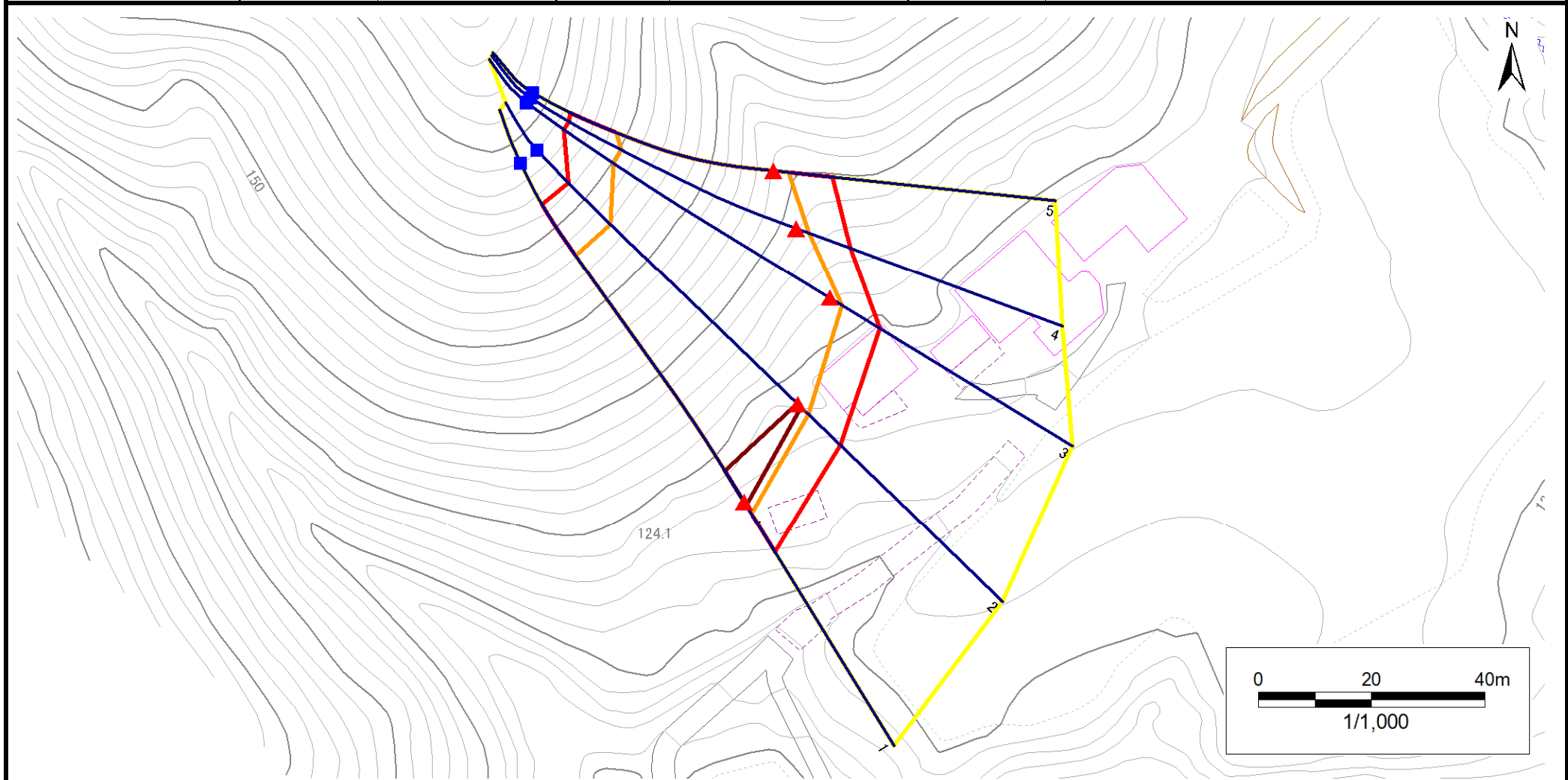
- | | | | | |
|-----------|--|--|--|--|
| 凡例 | ■ 上端 | — 横断測線 | 危害のおそれのある土地の区域 | 土石等の移動による力が100kN/m ² を超える範囲 |
| | ▲ 下端 | | 著しい危害のおそれのある土地の区域 | 土石等の堆積高が3mを超える範囲 |

急傾斜地の崩壊区域調書

様式3-1 危害のおそれのある土地、著しい危害のおそれのある土地の設定図

調査年度 令和4年度

急傾斜地の位置 箇所番号 173AN1443 箇所名 八森 所在地 一関市萩荘字八森



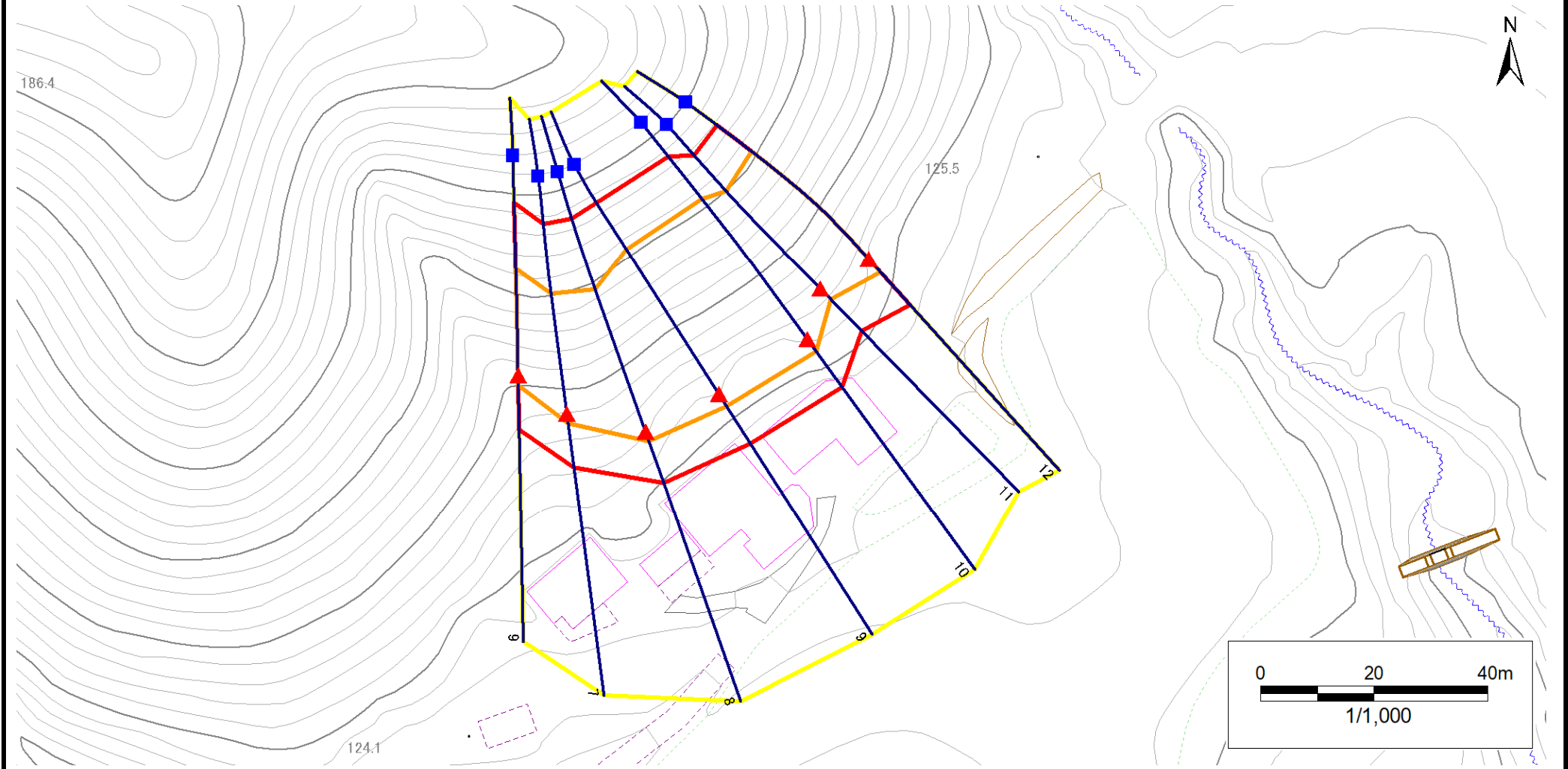
凡例	■ 上端	— 横断測線	▭ 危害のおそれのある土地の区域	▭ 土石等の移動による力が 100kN/m^2 を超える範囲
	▲ 下端		▭ 著しい危害のおそれのある土地の区域	▭ 土石等の堆積高が 3m を超える範囲

急傾斜地の崩壊区域調書

様式3-1 危害のおそれのある土地、著しい危害のおそれのある土地の設定図

調査年度 令和4年度

急傾斜地の位置 箇所番号 173AN1443 箇所名 八森 所在地 一関市萩荘字八森



凡例	■ 上端	— 横断測線	▭ 危害のおそれのある土地の区域	▭ 土石等の移動による力が100kN/m ² を超える範囲
	▲ 下端		▭ 著しい危害のおそれのある土地の区域	▭ 土石等の堆積高が3mを超える範囲

急傾斜地の崩壊区域調書

様式3-2 建築物に作用すると想定される衝撃に関する事項(1/1)

調査年度 令和4年度

急傾斜地の位置		箇所番号		173AN1443		箇所名		八森		所在地		一関市萩荘字八森				
横断 測線 番号	急傾斜地の下端に隣接する土地								急傾斜地内							
	土石等の移動の高さと力の大きさ				土石等の堆積高さとの力の大きさ				土石等の移動の高さと力の大きさ				土石等の堆積高さとの力の大きさ			
	区分	高さ (m)	下端からの距離 (m)	力の大きさ (kN/m ²)	区分	下端からの水平 距離(m)	高さ (m)	力の大きさ (kN/m ²)	区分	高さ (m)	上端からの比高 (m)	力の大きさ (kN/m ²)	区分	上端からの比高 (m)	高さ (m)	力の大きさ (kN/m ²)
1	100kN/m ² を超える	1.00	0.00 ~ 2.54	139.79	3mを超える	0.00 ~ 0.77	3.33	16.81	100kN/m ² を超える	1.00	11.66 ~ 43.94	139.79	3mを超える	40.00 ~ 43.94	3.33	16.81
	それ以外	1.00	2.54 ~ 10.32	100.00	それ以外	0.77 ~ 10.32	3.00	15.16	それ以外	1.00	5.00 ~ 11.66	100.00	それ以外	5.00 ~ 40.00	3.00	15.16
2	100kN/m ² を超える	1.00	0.00 ~ 2.60	140.85	3mを超える	0.00 ~ 0.82	3.35	16.92	100kN/m ² を超える	1.00	11.49 ~ 40.08	140.85	3mを超える	40.00 ~ 40.08	3.35	16.92
	それ以外	1.00	2.60 ~ 10.38	100.00	それ以外	0.82 ~ 10.38	3.00	15.16	それ以外	1.00	5.00 ~ 11.49	100.00	それ以外	5.00 ~ 40.00	3.00	15.16
3	100kN/m ² を超える	1.00	0.00 ~ 2.53	139.69	3mを超える	— ~ —	—	—	100kN/m ² を超える	1.00	11.58 ~ 39.45	139.69	3mを超える	— ~ —	—	—
	それ以外	1.00	2.53 ~ 10.32	100.00	それ以外	0.00 ~ 10.32	2.88	14.54	それ以外	1.00	5.00 ~ 11.58	100.00	それ以外	5.00 ~ 39.45	2.88	14.54
4	100kN/m ² を超える	1.00	0.00 ~ 2.42	137.84	3mを超える	— ~ —	—	—	100kN/m ² を超える	1.00	11.53 ~ 32.61	137.84	3mを超える	— ~ —	—	—
	それ以外	1.00	2.42 ~ 10.21	100.00	それ以外	0.00 ~ 10.21	2.88	14.57	それ以外	1.00	5.00 ~ 11.53	100.00	それ以外	5.00 ~ 32.61	2.88	14.57
5	100kN/m ² を超える	1.00	0.00 ~ 2.73	143.01	3mを超える	— ~ —	—	—	100kN/m ² を超える	1.00	10.94 ~ 30.08	143.01	3mを超える	— ~ —	—	—
	それ以外	1.00	2.73 ~ 10.51	100.00	それ以外	0.00 ~ 10.51	2.97	15.02	それ以外	1.00	5.00 ~ 10.94	100.00	それ以外	5.00 ~ 30.08	2.97	15.02
6	100kN/m ² を超える	1.00	0.00 ~ 1.75	126.90	3mを超える	— ~ —	—	—	100kN/m ² を超える	1.00	11.96 ~ 23.28	126.90	3mを超える	— ~ —	—	—
	それ以外	1.00	1.75 ~ 9.54	100.00	それ以外	0.00 ~ 9.54	2.44	12.32	それ以外	1.00	5.00 ~ 11.96	100.00	それ以外	5.00 ~ 23.28	2.44	12.32
7	100kN/m ² を超える	1.00	0.00 ~ 1.72	126.36	3mを超える	— ~ —	—	—	100kN/m ² を超える	1.00	12.28 ~ 24.80	126.36	3mを超える	— ~ —	—	—
	それ以外	1.00	1.72 ~ 9.50	100.00	それ以外	0.00 ~ 9.50	2.41	12.20	それ以外	1.00	5.00 ~ 12.28	100.00	それ以外	5.00 ~ 24.80	2.41	12.20
8	100kN/m ² を超える	1.00	0.00 ~ 1.76	126.94	3mを超える	— ~ —	—	—	100kN/m ² を超える	1.00	12.60 ~ 27.94	126.94	3mを超える	— ~ —	—	—
	それ以外	1.00	1.76 ~ 9.54	100.00	それ以外	0.00 ~ 9.54	2.70	13.64	それ以外	1.00	5.00 ~ 12.60	100.00	それ以外	5.00 ~ 27.94	2.70	13.64
9	100kN/m ² を超える	1.00	0.00 ~ 2.52	139.57	3mを超える	— ~ —	—	—	100kN/m ² を超える	1.00	11.25 ~ 30.60	139.57	3mを超える	— ~ —	—	—
	それ以外	1.00	2.52 ~ 10.31	100.00	それ以外	0.00 ~ 10.31	2.92	14.75	それ以外	1.00	5.00 ~ 11.25	100.00	それ以外	5.00 ~ 30.60	2.92	14.75
10	100kN/m ² を超える	1.00	0.00 ~ 2.62	141.20	3mを超える	— ~ —	—	—	100kN/m ² を超える	1.00	11.15 ~ 31.22	141.20	3mを超える	— ~ —	—	—
	それ以外	1.00	2.62 ~ 10.41	100.00	それ以外	0.00 ~ 10.41	2.93	14.83	それ以外	1.00	5.00 ~ 11.15	100.00	それ以外	5.00 ~ 31.22	2.93	14.83
11	100kN/m ² を超える	1.00	0.00 ~ 2.70	142.56	3mを超える	— ~ —	—	—	100kN/m ² を超える	1.00	10.79 ~ 27.19	142.56	3mを超える	— ~ —	—	—
	それ以外	1.00	2.70 ~ 10.49	100.00	それ以外	0.00 ~ 10.49	2.90	14.67	それ以外	1.00	5.00 ~ 10.79	100.00	それ以外	5.00 ~ 27.19	2.90	14.67
12	100kN/m ² を超える	1.00	0.00 ~ 3.13	149.88	3mを超える	0.00 ~ 0.16	3.08	15.58	100kN/m ² を超える	1.00	10.59 ~ 31.01	149.88	3mを超える	30.00 ~ 31.01	3.08	15.58
	それ以外	1.00	3.13 ~ 10.91	100.00	それ以外	0.16 ~ 10.91	3.00	15.16	それ以外	1.00	5.00 ~ 10.59	100.00	それ以外	5.00 ~ 30.00	3.00	15.16
	100kN/m ² を超える		~		3mを超える	~			100kN/m ² を超える		~		3mを超える	~		
	それ以外		~		それ以外	~			それ以外		~		それ以外	~		
	100kN/m ² を超える		~		3mを超える	~			100kN/m ² を超える		~		3mを超える	~		
	それ以外		~		それ以外	~			それ以外		~		それ以外	~		
	100kN/m ² を超える		~		3mを超える	~			100kN/m ² を超える		~		3mを超える	~		
	それ以外		~		それ以外	~			それ以外		~		それ以外	~		