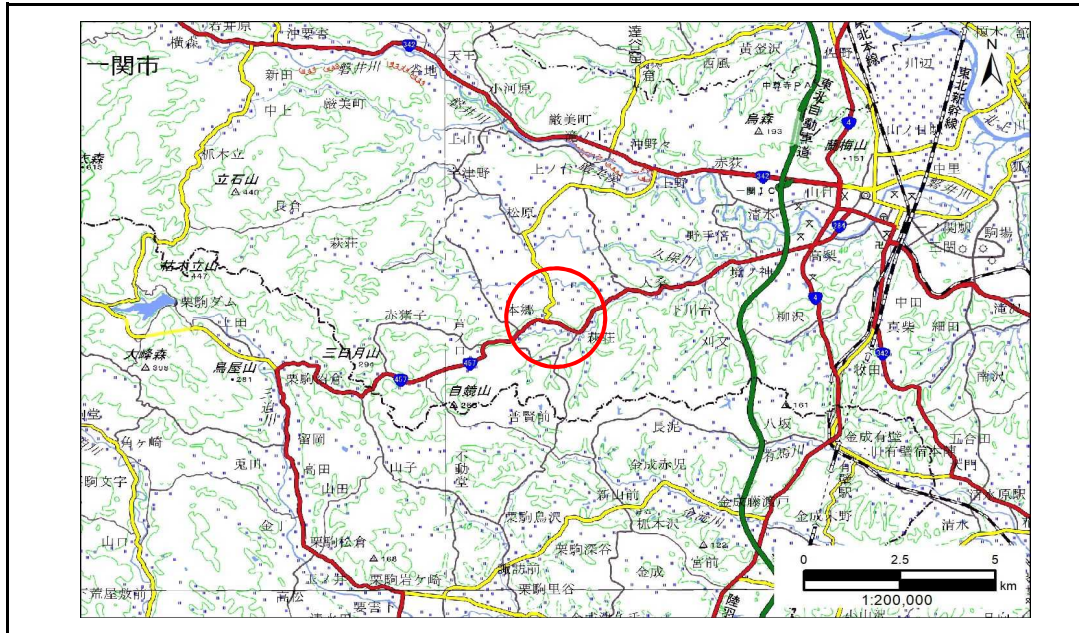


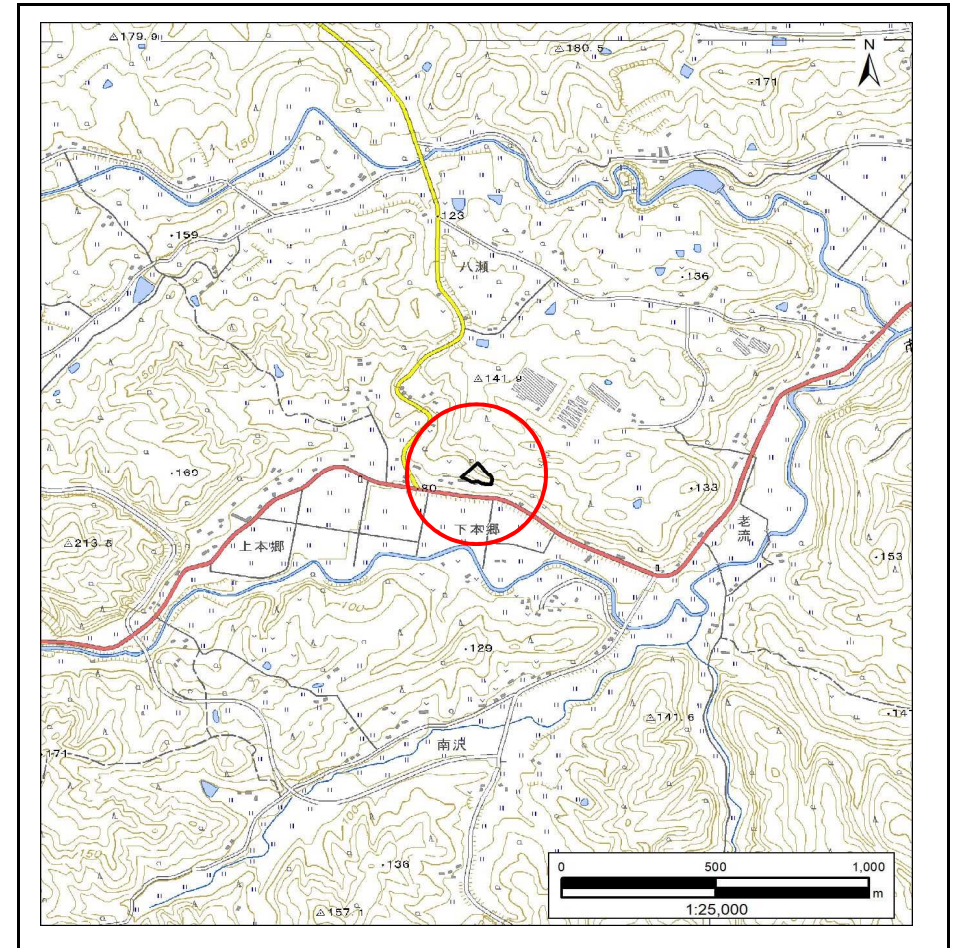
土砂災害防止に関する基礎調査(急傾斜地の崩壊)

表紙 概況、位置図

自然現象の種類	急傾斜地の崩壊
箇所番号	173AN1298-1
箇所名	下本郷A
所在地	一関市萩荘字下本郷
調査機関	岩手県南広域振興局土木部 一関土木センター



概況図(S=1:200,000)



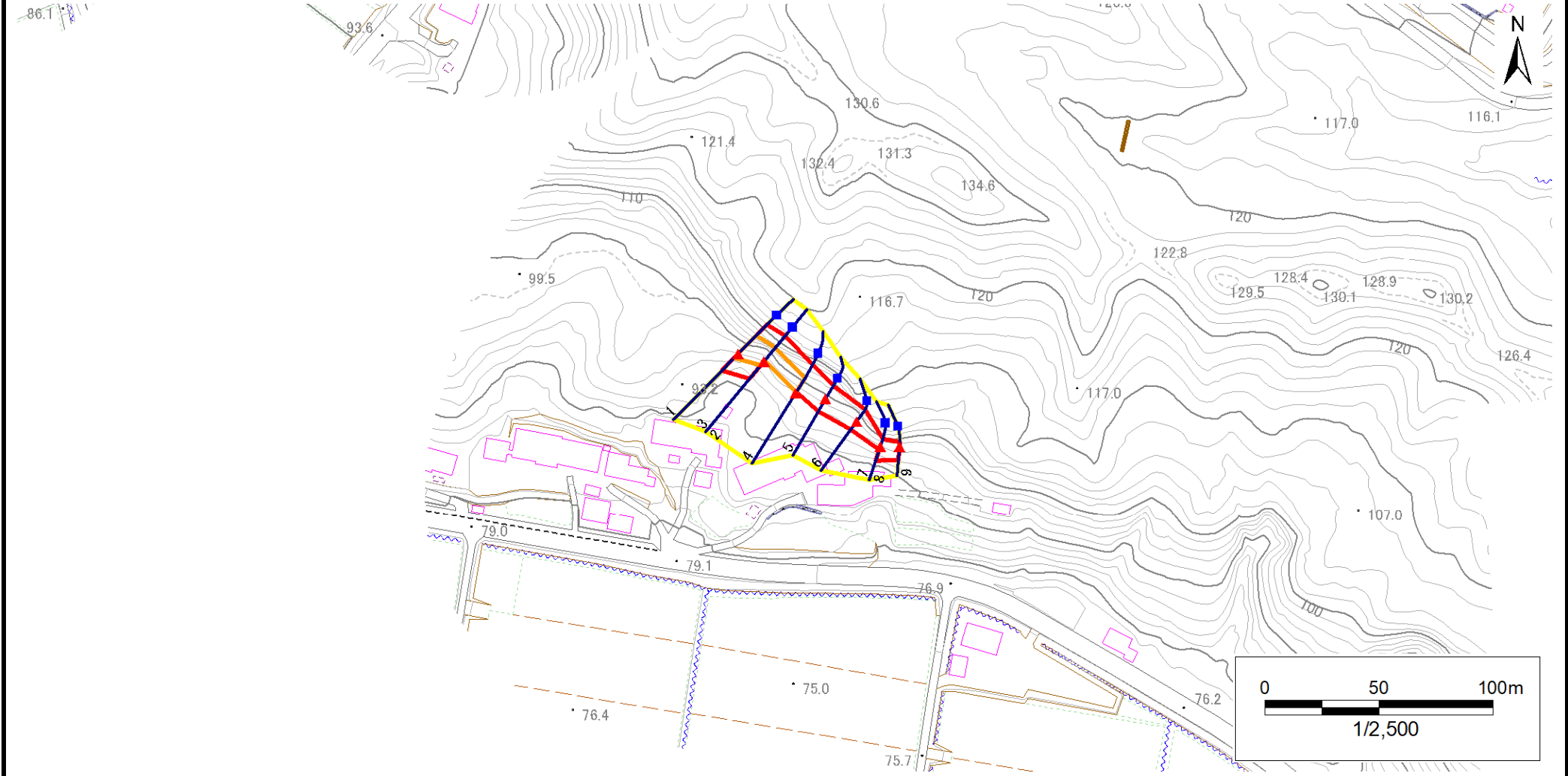
位置図(S=1:25,000)

急傾斜地の崩壊区域調書

様式3-1 危害のおそれのある土地、著しい危害のおそれのある土地の設定図

調査年度 令和4年度

急傾斜地の位置 箇所番号 173AN1298-1 箇所名 下本郷A 所在地 一関市萩荘字下本郷



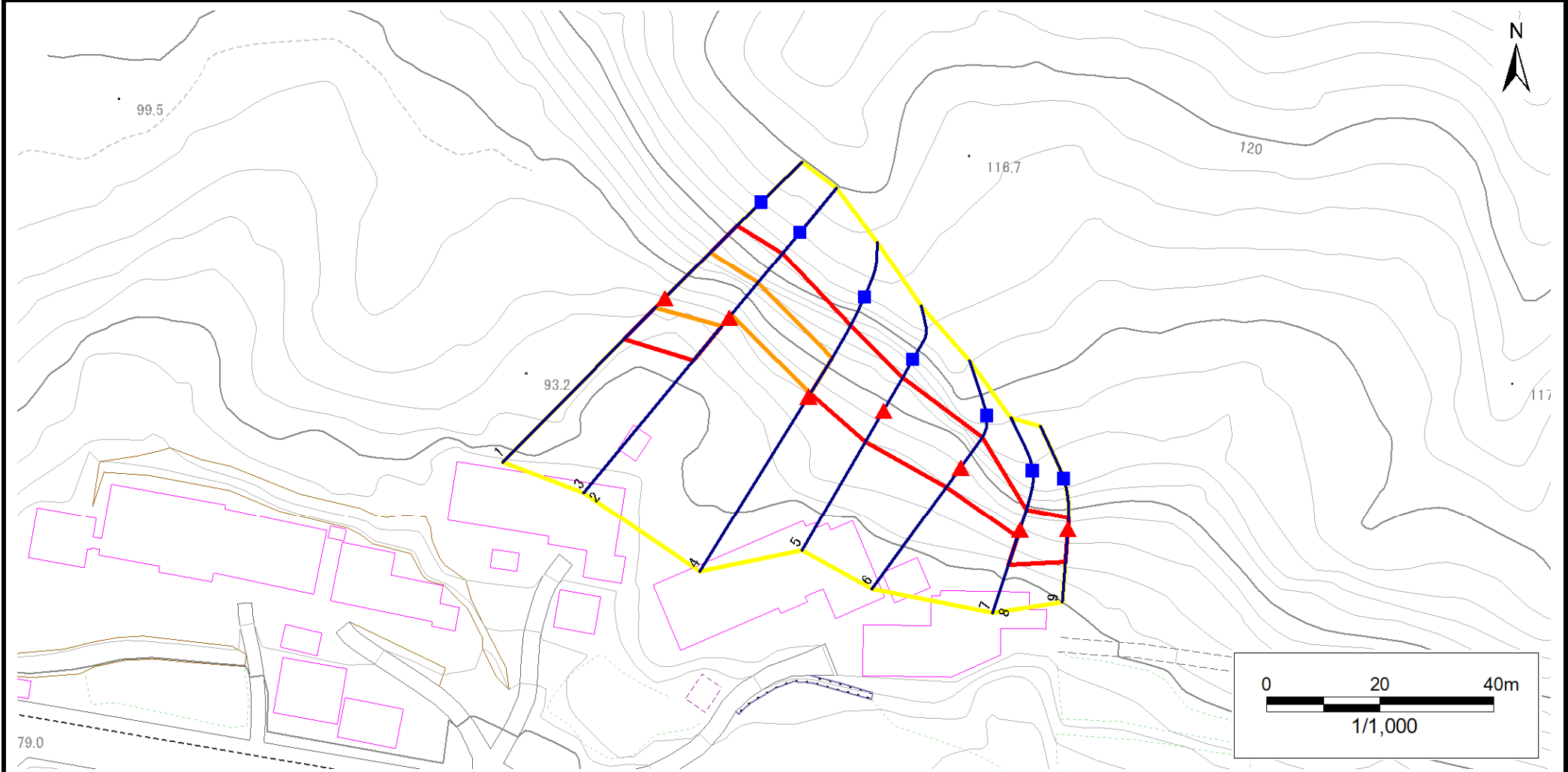
凡例		凡例		凡例	
■ 上端	— 横断測線	▭ 危害のおそれのある土地の区域	▭ 土石等の移動による力が100kN/m ² を超える範囲	▭ 土石等の堆積高が3mを超える範囲	
▲ 下端		▭ 著しい危害のおそれのある土地の区域			

急傾斜地の崩壊区域調書

様式3-1 危害のおそれのある土地、著しい危害のおそれのある土地の設定図

調査年度 令和4年度

急傾斜地の位置 箇所番号 173AN1298-1 箇所名 下本郷A 所在地 一関市萩荘字下本郷



凡例	■ 上端	— 横断測線	▭ 危害のおそれのある土地の区域	▭ 土石等の移動による力が100kN/m ² を超える範囲
	▲ 下端		▭ 著しい危害のおそれのある土地の区域	▭ 土石等の堆積高が3mを超える範囲

急傾斜地の崩壊区域調書

様式3-2 建築物に作用すると想定される衝撃に関する事項(1/1)

調査年度 令和4年度

急傾斜地の位置		173ANI298-1			箇所名		下本郷A		所在地		一関市萩荘字下本郷					
横断 測線 番号	急傾斜地の下端に隣接する土地								急傾斜地内							
	土石等の移動の高さと力の大きさ				土石等の堆積高さと力の大きさ				土石等の移動の高さと力の大きさ				土石等の堆積高さと力の大きさ			
	区分	高さ (m)	下端からの距離 (m)	力の大きさ (kN/m ²)	区分	下端からの水平 距離(m)	高さ (m)	力の大きさ (kN/m ²)	区分	高さ (m)	上端からの比高 (m)	力の大きさ (kN/m ²)	区分	上端からの比高 (m)	高さ (m)	力の大きさ (kN/m ²)
1	100kN/m ² を超える	1.00	0.00 ~ 2.39	137.35	3mを超える	— ~ —	—	—	100kN/m ² を超える	1.00	10.66 ~ 20.24	137.35	3mを超える	— ~ —	—	—
	それ以外	1.00	2.39 ~ 10.18	100.00	それ以外	0.00 ~ 10.18	2.81	14.22	それ以外	1.00	5.00 ~ 10.66	100.00	それ以外	5.00 ~ 20.24	2.81	14.22
2	100kN/m ² を超える	1.00	0.00 ~ 2.01	131.11	3mを超える	0.00 ~ 0.07	3.05	15.40	100kN/m ² を超える	1.00	11.84 ~ 20.00	131.11	3mを超える	20.00 ~ 20.00	3.05	15.40
	それ以外	1.00	2.01 ~ 9.80	100.00	それ以外	0.07 ~ 9.80	3.00	15.16	それ以外	1.00	5.00 ~ 11.84	100.00	それ以外	5.00 ~ 20.00	3.00	15.16
3	100kN/m ² を超える	1.00	-0.60 ~ -0.60	129.41	3mを超える	— ~ —	—	—	100kN/m ² を超える	1.00	11.84 ~ 19.39	129.41	3mを超える	— ~ —	—	—
	それ以外	1.00	-0.60 ~ -0.60	100.00	それ以外	-0.60 ~ -0.60	2.67	13.50	それ以外	1.00	5.00 ~ 11.84	100.00	それ以外	5.00 ~ 19.39	2.67	13.50
4	100kN/m ² を超える	1.00	-0.60 ~ -0.60	128.58	3mを超える	— ~ —	—	—	100kN/m ² を超える	1.00	10.94 ~ 17.55	128.58	3mを超える	— ~ —	—	—
	それ以外	1.00	-0.60 ~ -0.60	100.00	それ以外	-0.60 ~ -0.60	2.54	12.83	それ以外	1.00	5.00 ~ 10.94	100.00	それ以外	5.00 ~ 17.55	2.54	12.83
5	100kN/m ² を超える	—	— ~ —	—	3mを超える	— ~ —	—	—	100kN/m ² を超える	—	— ~ —	—	3mを超える	— ~ —	—	—
	それ以外	1.00	0.00 ~ 6.30	90.59	それ以外	0.00 ~ 6.30	2.77	14.01	それ以外	1.00	5.00 ~ 14.20	90.59	それ以外	5.00 ~ 14.20	2.77	14.01
6	100kN/m ² を超える	—	— ~ —	—	3mを超える	— ~ —	—	—	100kN/m ² を超える	—	— ~ —	—	3mを超える	— ~ —	—	—
	それ以外	1.00	0.00 ~ 4.30	93.26	それ以外	0.00 ~ 4.30	2.68	13.54	それ以外	1.00	5.00 ~ 13.20	93.26	それ以外	5.00 ~ 13.20	2.68	13.54
7	100kN/m ² を超える	—	— ~ —	—	3mを超える	— ~ —	—	—	100kN/m ² を超える	—	— ~ —	—	3mを超える	— ~ —	—	—
	それ以外	1.00	0.00 ~ 1.30	80.73	それ以外	0.00 ~ 0.00	1.70	8.61	それ以外	1.00	5.00 ~ 7.60	80.73	それ以外	5.00 ~ 7.60	1.70	8.61
8	100kN/m ² を超える	—	— ~ —	—	3mを超える	— ~ —	—	—	100kN/m ² を超える	—	— ~ —	—	3mを超える	— ~ —	—	—
	それ以外	1.00	0.00 ~ 6.42	80.73	それ以外	0.00 ~ 0.00	1.70	8.61	それ以外	1.00	5.00 ~ 7.60	80.73	それ以外	5.00 ~ 7.60	1.70	8.61
9	100kN/m ² を超える	—	— ~ —	—	3mを超える	— ~ —	—	—	100kN/m ² を超える	—	— ~ —	—	3mを超える	— ~ —	—	—
	それ以外	1.00	0.00 ~ 5.73	71.64	それ以外	0.00 ~ 0.00	1.71	8.65	それ以外	1.00	5.00 ~ 6.40	71.64	それ以外	5.00 ~ 6.40	1.71	8.65
	100kN/m ² を超える		~		3mを超える	~			100kN/m ² を超える		~		3mを超える	~		
	それ以外		~		それ以外	~			それ以外		~		それ以外	~		
	100kN/m ² を超える		~		3mを超える	~			100kN/m ² を超える		~		3mを超える	~		
	それ以外		~		それ以外	~			それ以外		~		それ以外	~		
	100kN/m ² を超える		~		3mを超える	~			100kN/m ² を超える		~		3mを超える	~		
	それ以外		~		それ以外	~			それ以外		~		それ以外	~		
	100kN/m ² を超える		~		3mを超える	~			100kN/m ² を超える		~		3mを超える	~		
	それ以外		~		それ以外	~			それ以外		~		それ以外	~		
	100kN/m ² を超える		~		3mを超える	~			100kN/m ² を超える		~		3mを超える	~		
	それ以外		~		それ以外	~			それ以外		~		それ以外	~		