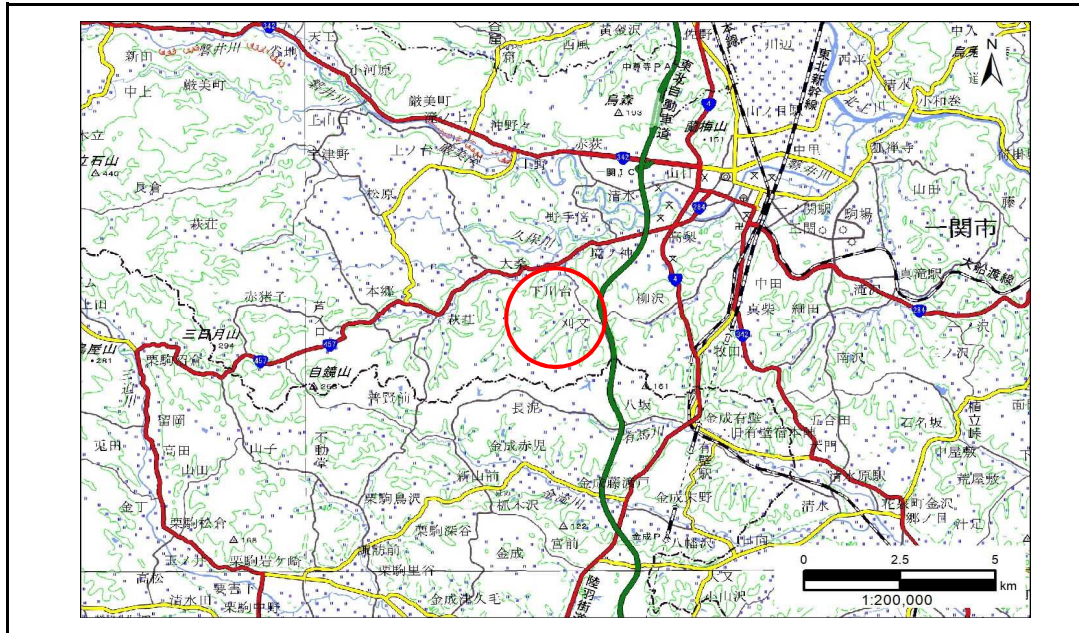


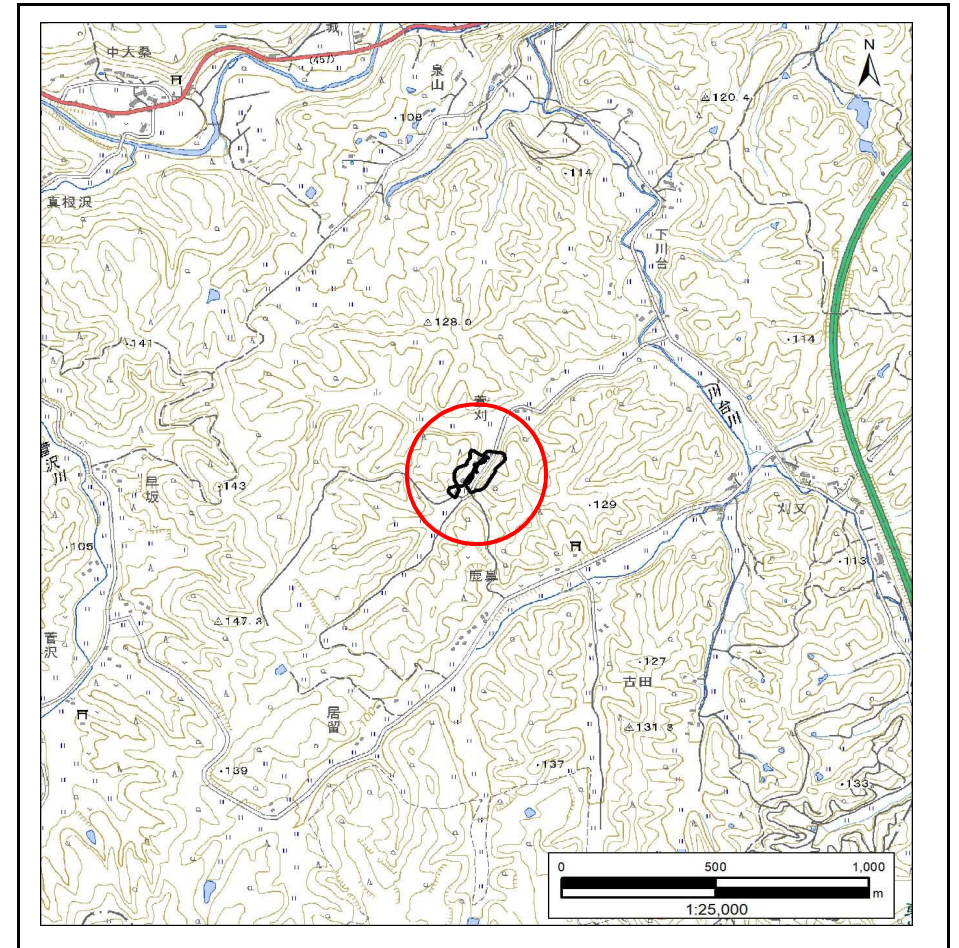
# 土砂災害防止に関する基礎調査(急傾斜地の崩壊)

表紙 概況、位置図

|         |                       |
|---------|-----------------------|
| 自然現象の種類 | 急傾斜地の崩壊               |
| 箇所番号    | 173AN1139             |
| 箇所名     | 萱刈B                   |
| 所在地     | 一関市萩荘字萱刈              |
| 調査機関    | 岩手県南広域振興局土木部 一関土木センター |



概況図(S=1:200,000)



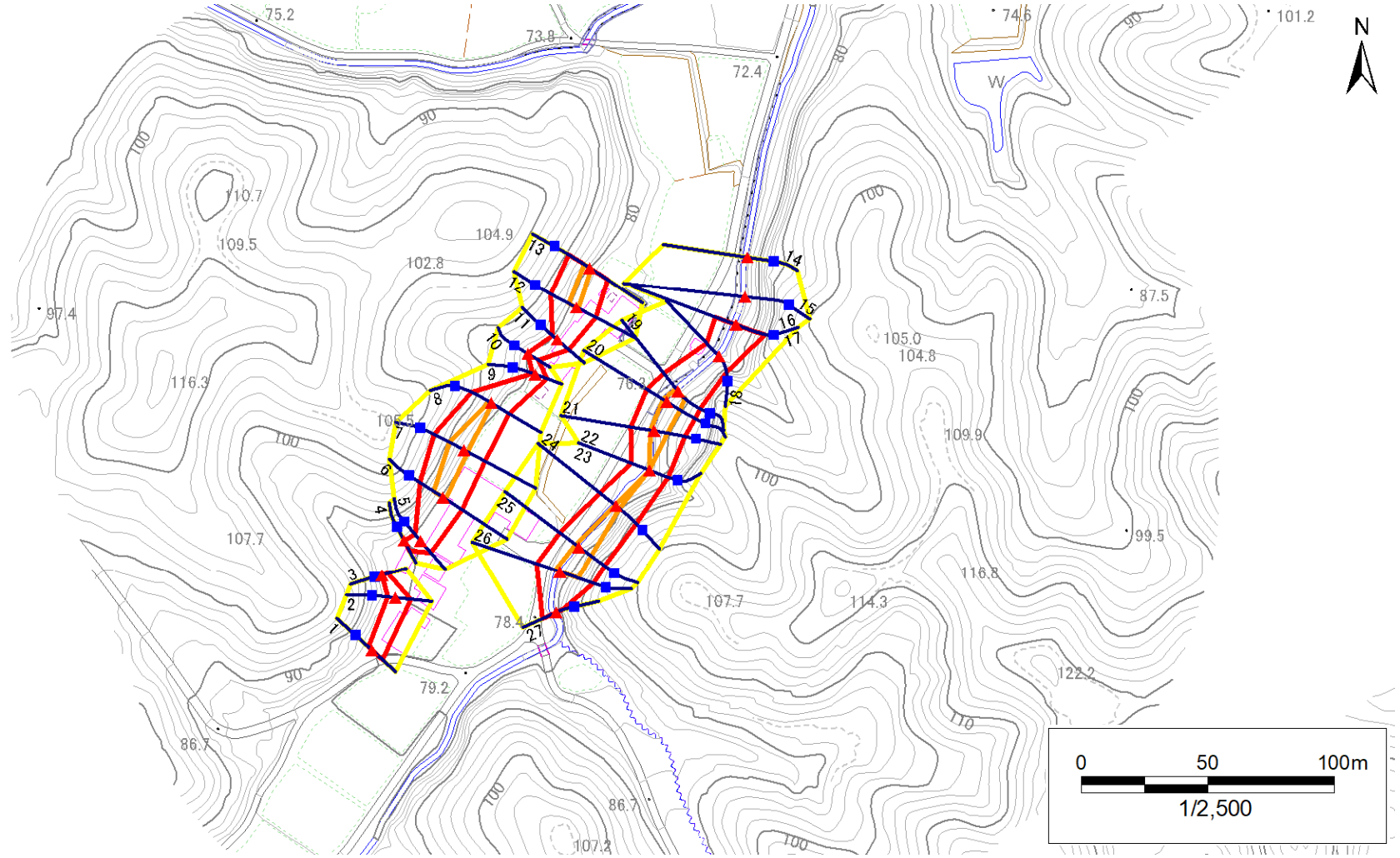
位置図(S=1:25,000)

# 急傾斜地の崩壊区域調書

様式3-1 危害のおそれのある土地、著しい危害のおそれのある土地の設定図

調査年度 令和4年度

急傾斜地の位置 箇所番号 173AN1139 箇所名 萱刈B 所在地 一関市萩荘字萱刈



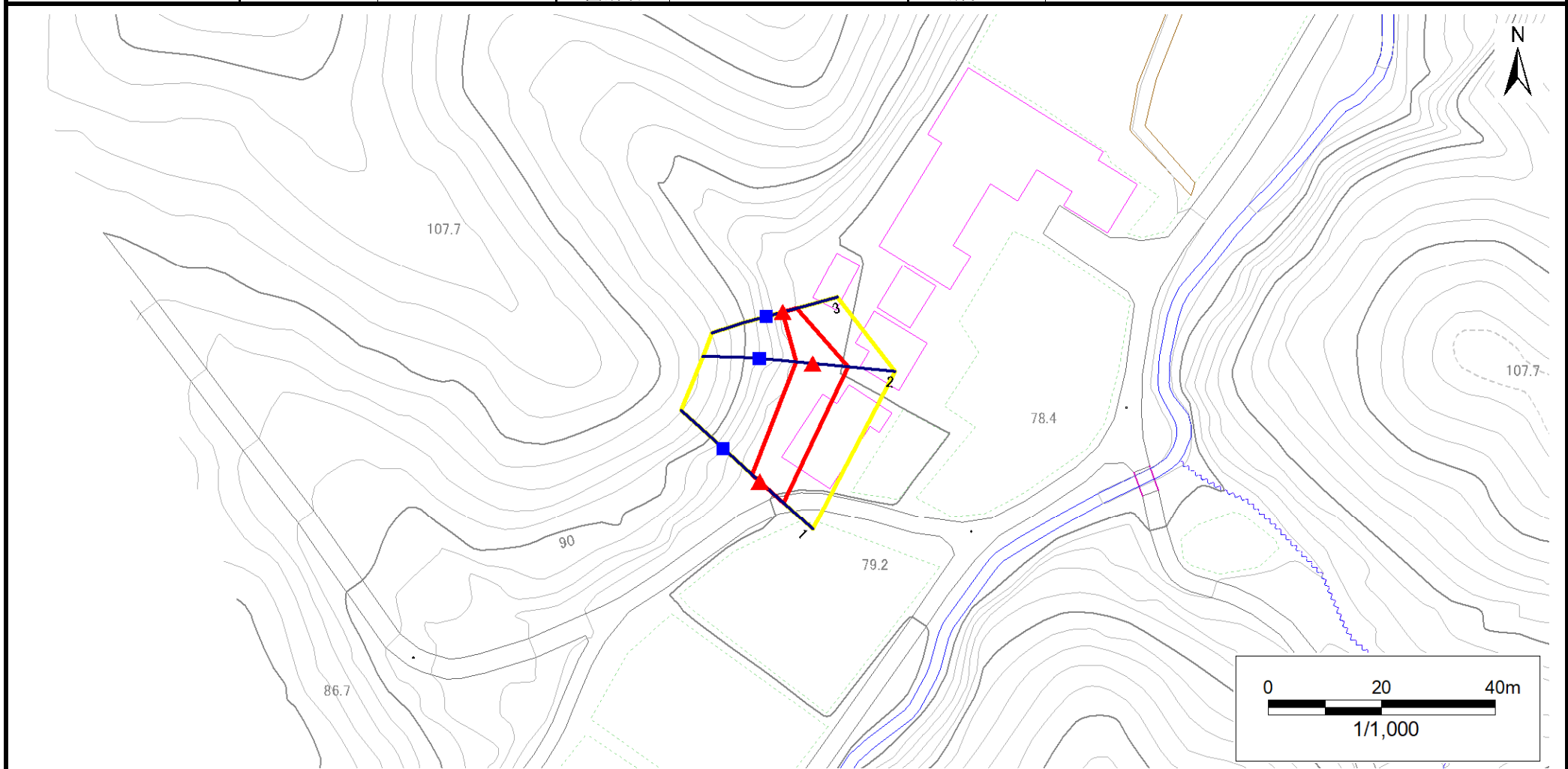
- |           |  |  |   |   |
|-----------|--|--|---|---|
| <b>凡例</b> | <span style="color: blue;">■</span> 上端 | <span style="color: blue;">—</span> 横断測線 | <span style="border: 2px solid yellow; padding: 2px;"> </span> 危害のおそれのある土地の区域 | <span style="border: 2px solid orange; padding: 2px;"> </span> 土石等の移動による力が100kN/m <sup>2</sup> を超える範囲 |
|           | <span style="color: red;">▲</span> 下端  |  | <span style="border: 2px solid red; padding: 2px;"> </span> 著しい危害のおそれのある土地の区域 | <span style="border: 2px solid brown; padding: 2px;"> </span> 土石等の堆積高が3mを超える範囲                        |

# 急傾斜地の崩壊区域調書

様式3-1 危害のおそれのある土地、著しい危害のおそれのある土地の設定図

調査年度 令和4年度

急傾斜地の位置 箇所番号 173AN1139 箇所名 萱刈B 所在地 一関市萩荘字萱刈



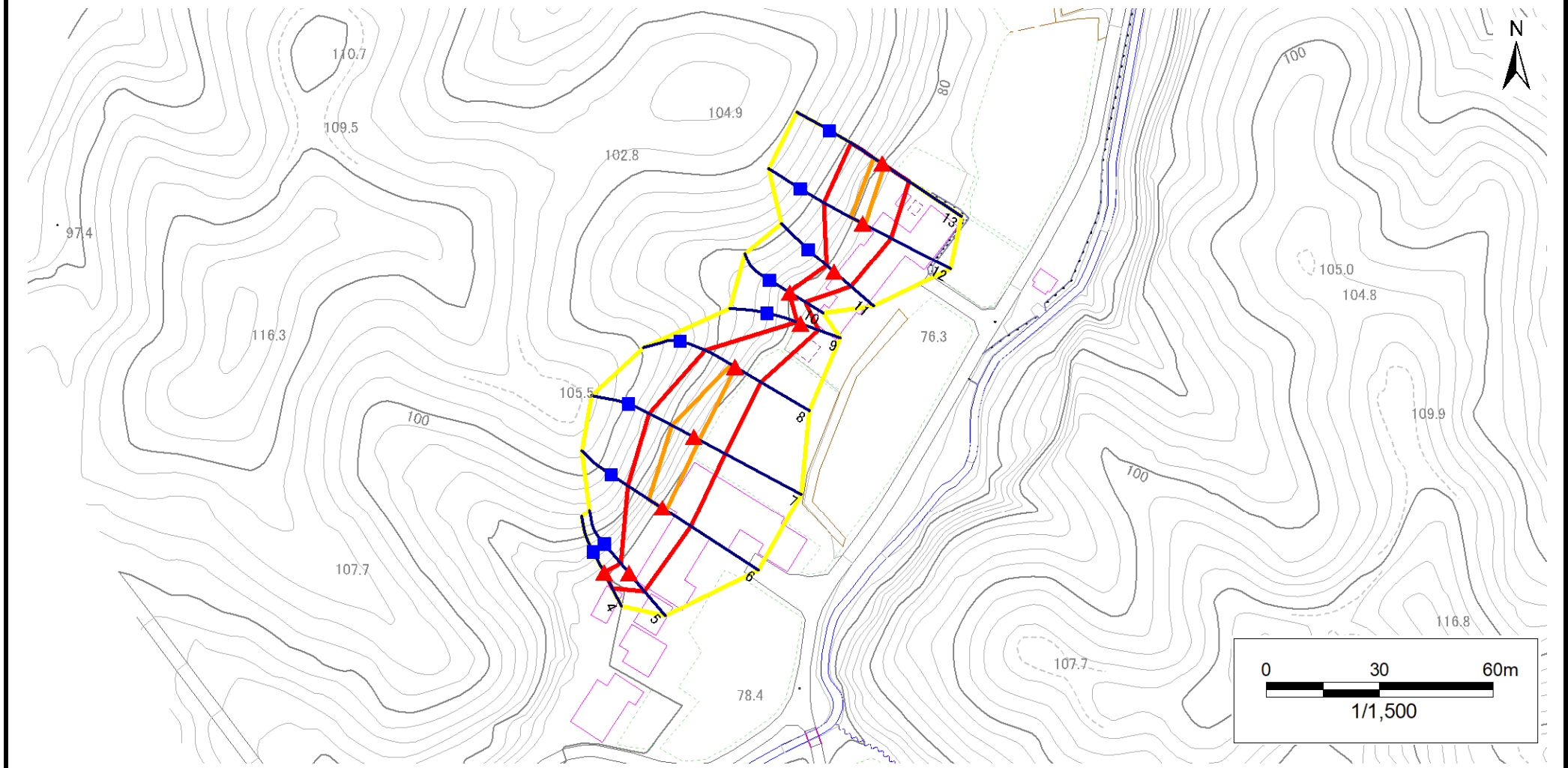
|    |      |        |                     |  |
|----|------|--------|---------------------|--|
| 凡例 | ■ 上端 | — 横断測線 | ▭ 危害のおそれのある土地の区域    | ▭ 土石等の移動による力が100kN/m <sup>2</sup> を超える範囲 |
|    | ▲ 下端 |        | ▭ 著しい危害のおそれのある土地の区域 | ▭ 土石等の堆積高が3mを超える範囲                       |

# 急傾斜地の崩壊区域調書

様式3-1 危害のおそれのある土地、著しい危害のおそれのある土地の設定図

調査年度 令和4年度

急傾斜地の位置 箇所番号 173AN1139 箇所名 萱刈B 所在地 一関市萩荘字萱刈



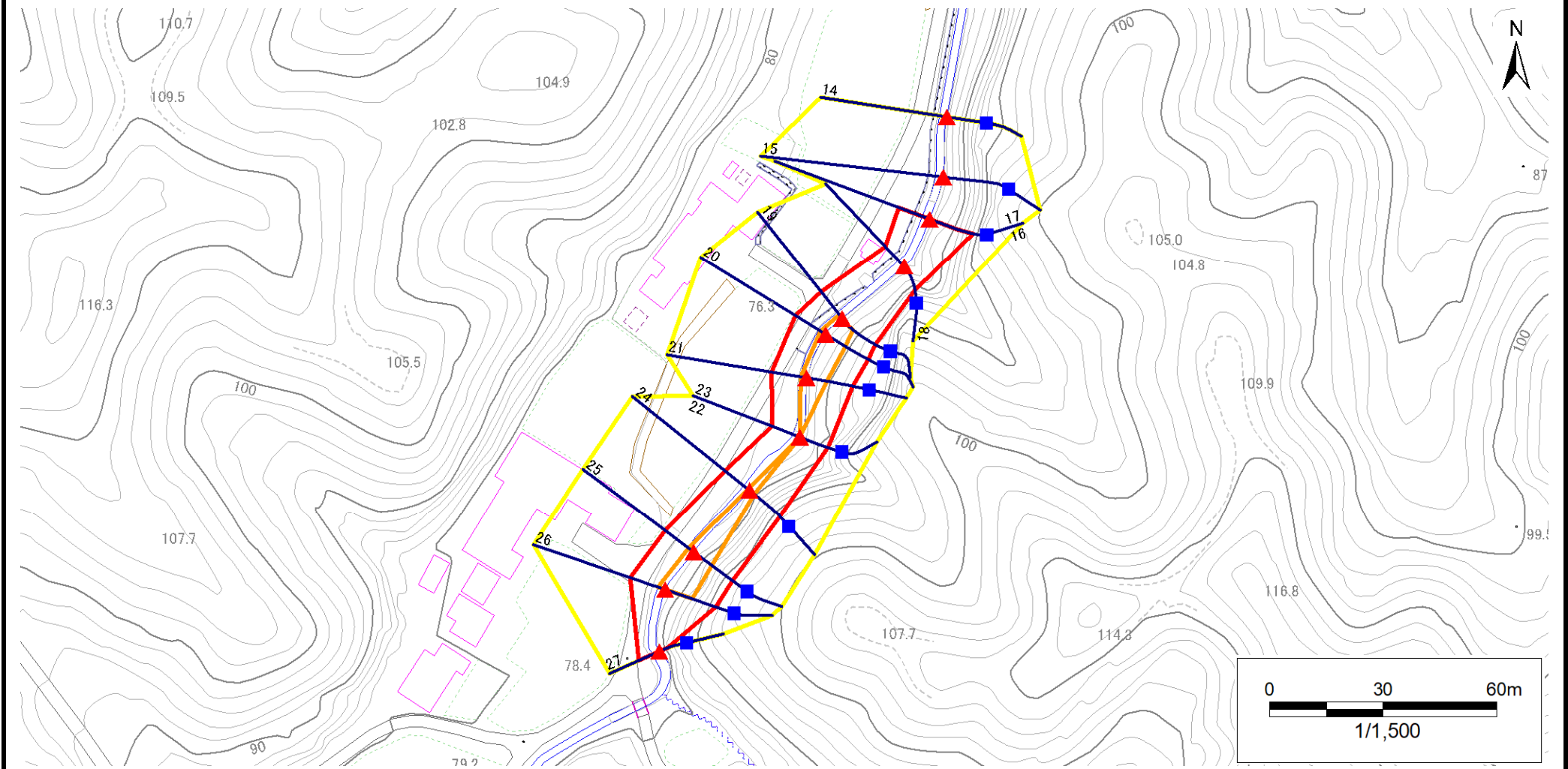
|    |      |        |                     |  |
|----|------|--------|---------------------|--|
| 凡例 | ■ 上端 | — 横断測線 | ■ 危害のおそれのある土地の区域    | ■ 土石等の移動による力が100kN/m <sup>2</sup> を超える範囲 |
|    | ▲ 下端 |        | ■ 著しい危害のおそれのある土地の区域 | ■ 土石等の堆積高が3mを超える範囲                       |

# 急傾斜地の崩壊区域調書

様式3-1 危害のおそれのある土地、著しい危害のおそれのある土地の設定図

調査年度 令和4年度

急傾斜地の位置 箇所番号 173AN1139 箇所名 萱刈B 所在地 一関市萩荘字萱刈



|    |      |        |                     |  |
|----|------|--------|---------------------|--|
| 凡例 | ■ 上端 | — 横断測線 | ▭ 危害のおそれのある土地の区域    | ▭ 土石等の移動による力が100kN/m <sup>2</sup> を超える範囲 |
|    | ▲ 下端 |        | ▭ 著しい危害のおそれのある土地の区域 | ▭ 土石等の堆積高が3mを超える範囲                       |

## 急傾斜地の崩壊区域調書

様式3-2 建築物に作用すると想定される衝撃に関する事項(1/2)

調査年度 令和4年度

| 急傾斜地の位置        |                           | 箇所番号      |                |                               | 箇所名           |                  |           |                               | 所在地                       |           | 急傾斜地内          |                               |               |                |           |                               |
|----------------|---------------------------|-----------|----------------|-------------------------------|---------------|------------------|-----------|-------------------------------|---------------------------|-----------|----------------|-------------------------------|---------------|----------------|-----------|-------------------------------|
|                |                           | 173AN1139 |                |                               | 萱刈B           |                  |           |                               | 一関市萩荘字萱刈                  |           |                |                               |               |                |           |                               |
| 横断<br>測線<br>番号 | 急傾斜地の下端に隣接する土地            |           |                |                               |               |                  |           |                               | 急傾斜地内                     |           |                |                               |               |                |           |                               |
|                | 土石等の移動の高さと力の大きさ           |           |                |                               | 土石等の堆積高さとの大きさ |                  |           |                               | 土石等の移動の高さと力の大きさ           |           |                |                               | 土石等の堆積高さとの大きさ |                |           |                               |
|                | 区分                        | 高さ<br>(m) | 下端からの距離<br>(m) | 力の大きさ<br>(kN/m <sup>2</sup> ) | 区分            | 下端からの水平<br>距離(m) | 高さ<br>(m) | 力の大きさ<br>(kN/m <sup>2</sup> ) | 区分                        | 高さ<br>(m) | 上端からの比高<br>(m) | 力の大きさ<br>(kN/m <sup>2</sup> ) | 区分            | 上端からの比高<br>(m) | 高さ<br>(m) | 力の大きさ<br>(kN/m <sup>2</sup> ) |
| 1              | 100kN/m <sup>2</sup> を超える | —         | — ~ —          | —                             | 3mを超える        | — ~ —            | —         | —                             | 100kN/m <sup>2</sup> を超える | —         | — ~ —          | —                             | 3mを超える        | — ~ —          | —         | —                             |
|                | それ以外                      | 1.00      | 0.00 ~ 5.68    | 70.91                         | それ以外          | 0.00 ~ 0.00      | 1.73      | 8.75                          | それ以外                      | 1.00      | 5.00 ~ 6.30    | 70.91                         | それ以外          | 5.00 ~ 6.30    | 1.73      | 8.75                          |
| 2              | 100kN/m <sup>2</sup> を超える | —         | — ~ —          | —                             | 3mを超える        | — ~ —            | —         | —                             | 100kN/m <sup>2</sup> を超える | —         | — ~ —          | —                             | 3mを超える        | — ~ —          | —         | —                             |
|                | それ以外                      | 1.00      | 0.00 ~ 6.26    | 78.71                         | それ以外          | 0.00 ~ 0.00      | 1.78      | 8.98                          | それ以外                      | 1.00      | 5.00 ~ 7.30    | 78.71                         | それ以外          | 5.00 ~ 7.30    | 1.78      | 8.98                          |
| 3              | 100kN/m <sup>2</sup> を超える | —         | — ~ —          | —                             | 3mを超える        | — ~ —            | —         | —                             | 100kN/m <sup>2</sup> を超える | —         | — ~ —          | —                             | 3mを超える        | — ~ —          | —         | —                             |
|                | それ以外                      | 1.00      | 0.00 ~ 2.55    | 33.69                         | それ以外          | 0.00 ~ 2.55      | 2.44      | 12.32                         | それ以外                      | 1.00      | 5.00 ~ 5.00    | 33.69                         | それ以外          | 5.00 ~ 5.00    | 2.44      | 12.32                         |
| 4              | 100kN/m <sup>2</sup> を超える | —         | — ~ —          | —                             | 3mを超える        | — ~ —            | —         | —                             | 100kN/m <sup>2</sup> を超える | —         | — ~ —          | —                             | 3mを超える        | — ~ —          | —         | —                             |
|                | それ以外                      | 1.00      | 0.00 ~ 4.69    | 58.45                         | それ以外          | 0.00 ~ 4.69      | 1.83      | 9.25                          | それ以外                      | 1.00      | 5.00 ~ 5.00    | 58.45                         | それ以外          | 5.00 ~ 5.00    | 1.83      | 9.25                          |
| 5              | 100kN/m <sup>2</sup> を超える | —         | — ~ —          | —                             | 3mを超える        | — ~ —            | —         | —                             | 100kN/m <sup>2</sup> を超える | —         | — ~ —          | —                             | 3mを超える        | — ~ —          | —         | —                             |
|                | それ以外                      | 1.00      | 0.00 ~ 6.33    | 79.56                         | それ以外          | 0.00 ~ 0.00      | 1.74      | 8.79                          | それ以外                      | 1.00      | 5.00 ~ 7.40    | 79.56                         | それ以外          | 5.00 ~ 7.40    | 1.74      | 8.79                          |
| 6              | 100kN/m <sup>2</sup> を超える | 1.00      | 0.00 ~ 1.24    | 118.80                        | 3mを超える        | — ~ —            | —         | —                             | 100kN/m <sup>2</sup> を超える | 1.00      | 11.19 ~ 15.20  | 118.80                        | 3mを超える        | — ~ —          | —         | —                             |
|                | それ以外                      | 1.00      | 1.24 ~ 9.03    | 100.00                        | それ以外          | 0.00 ~ 9.03      | 2.58      | 13.06                         | それ以外                      | 1.00      | 5.00 ~ 11.19   | 100.00                        | それ以外          | 5.00 ~ 15.20   | 2.58      | 13.06                         |
| 7              | 100kN/m <sup>2</sup> を超える | 1.00      | 0.00 ~ 1.64    | 125.01                        | 3mを超える        | — ~ —            | —         | —                             | 100kN/m <sup>2</sup> を超える | 1.00      | 10.61 ~ 16.10  | 125.01                        | 3mを超える        | — ~ —          | —         | —                             |
|                | それ以外                      | 1.00      | 1.64 ~ 9.42    | 100.00                        | それ以外          | 0.00 ~ 9.42      | 2.45      | 12.37                         | それ以外                      | 1.00      | 5.00 ~ 10.61   | 100.00                        | それ以外          | 5.00 ~ 16.10   | 2.45      | 12.37                         |
| 8              | 100kN/m <sup>2</sup> を超える | 1.00      | 0.00 ~ 0.26    | 103.88                        | 3mを超える        | — ~ —            | —         | —                             | 100kN/m <sup>2</sup> を超える | 1.00      | 10.66 ~ 11.40  | 103.88                        | 3mを超える        | — ~ —          | —         | —                             |
|                | それ以外                      | 1.00      | 0.26 ~ 8.05    | 100.00                        | それ以外          | 0.00 ~ 8.05      | 2.11      | 10.67                         | それ以外                      | 1.00      | 5.00 ~ 10.66   | 100.00                        | それ以外          | 5.00 ~ 11.40   | 2.11      | 10.67                         |
| 9              | 100kN/m <sup>2</sup> を超える | —         | — ~ —          | —                             | 3mを超える        | — ~ —            | —         | —                             | 100kN/m <sup>2</sup> を超える | —         | — ~ —          | —                             | 3mを超える        | — ~ —          | —         | —                             |
|                | それ以外                      | 1.00      | 0.00 ~ 5.03    | 62.74                         | それ以外          | 0.00 ~ 0.00      | 1.60      | 8.09                          | それ以外                      | 1.00      | 5.00 ~ 5.60    | 62.74                         | それ以外          | 5.00 ~ 5.60    | 1.60      | 8.09                          |
| 10             | 100kN/m <sup>2</sup> を超える | —         | — ~ —          | —                             | 3mを超える        | — ~ —            | —         | —                             | 100kN/m <sup>2</sup> を超える | —         | — ~ —          | —                             | 3mを超える        | — ~ —          | —         | —                             |
|                | それ以外                      | 1.00      | 0.00 ~ 4.83    | 60.21                         | それ以外          | 0.00 ~ 4.83      | 1.83      | 9.27                          | それ以外                      | 1.00      | 5.00 ~ 5.20    | 60.21                         | それ以外          | 5.00 ~ 5.20    | 1.83      | 9.27                          |
| 11             | 100kN/m <sup>2</sup> を超える | —         | — ~ —          | —                             | 3mを超える        | — ~ —            | —         | —                             | 100kN/m <sup>2</sup> を超える | —         | — ~ —          | —                             | 3mを超える        | — ~ —          | —         | —                             |
|                | それ以外                      | 1.00      | 0.00 ~ 6.08    | 76.19                         | それ以外          | 0.00 ~ 6.08      | 1.79      | 9.07                          | それ以外                      | 1.00      | 5.00 ~ 7.00    | 76.19                         | それ以外          | 5.00 ~ 7.00    | 1.79      | 9.07                          |
| 12             | 100kN/m <sup>2</sup> を超える | 1.00      | 0.00 ~ 0.76    | 111.33                        | 3mを超える        | — ~ —            | —         | —                             | 100kN/m <sup>2</sup> を超える | 1.00      | 10.71 ~ 13.10  | 111.33                        | 3mを超える        | — ~ —          | —         | —                             |
|                | それ以外                      | 1.00      | 0.76 ~ 8.54    | 100.00                        | それ以外          | 0.00 ~ 8.54      | 2.10      | 10.60                         | それ以外                      | 1.00      | 5.00 ~ 10.71   | 100.00                        | それ以外          | 5.00 ~ 13.10   | 2.10      | 10.60                         |
| 13             | 100kN/m <sup>2</sup> を超える | 1.00      | 0.00 ~ 0.72    | 110.71                        | 3mを超える        | — ~ —            | —         | —                             | 100kN/m <sup>2</sup> を超える | 1.00      | 10.53 ~ 12.60  | 110.71                        | 3mを超える        | — ~ —          | —         | —                             |
|                | それ以外                      | 1.00      | 0.72 ~ 8.50    | 100.00                        | それ以外          | 0.00 ~ 8.50      | 2.19      | 11.05                         | それ以外                      | 1.00      | 5.00 ~ 10.53   | 100.00                        | それ以外          | 5.00 ~ 12.60   | 2.19      | 11.05                         |
| 14             | 100kN/m <sup>2</sup> を超える | —         | — ~ —          | —                             | 3mを超える        | — ~ —            | —         | —                             | 100kN/m <sup>2</sup> を超える | —         | — ~ —          | —                             | 3mを超える        | — ~ —          | —         | —                             |
|                | それ以外                      | —         | — ~ —          | —                             | それ以外          | — ~ —            | —         | —                             | それ以外                      | —         | — ~ —          | —                             | それ以外          | — ~ —          | —         | —                             |
| 15             | 100kN/m <sup>2</sup> を超える | —         | — ~ —          | —                             | 3mを超える        | — ~ —            | —         | —                             | 100kN/m <sup>2</sup> を超える | —         | — ~ —          | —                             | 3mを超える        | — ~ —          | —         | —                             |
|                | それ以外                      | —         | — ~ —          | —                             | それ以外          | — ~ —            | —         | —                             | それ以外                      | —         | — ~ —          | —                             | それ以外          | — ~ —          | —         | —                             |

## 急傾斜地の崩壊区域調書

様式3-2 建築物に作用すると想定される衝撃に関する事項(2/2)

調査年度 令和4年度

| 急傾斜地の位置        |                           | 箇所番号      |                |                               | 箇所名           |                  |           |                               | 所在地                       |           | 調査年度           |                               |               |                |           |                               |
|----------------|---------------------------|-----------|----------------|-------------------------------|---------------|------------------|-----------|-------------------------------|---------------------------|-----------|----------------|-------------------------------|---------------|----------------|-----------|-------------------------------|
|                |                           | 173AN1139 |                |                               |               |                  |           |                               | 一関市萩字萱刈                   |           |                |                               |               |                |           |                               |
| 横断<br>測線<br>番号 | 急傾斜地の下端に隣接する土地            |           |                |                               |               |                  |           |                               | 急傾斜地内                     |           |                |                               |               |                |           |                               |
|                | 土石等の移動の高さと力の大きさ           |           |                |                               | 土石等の堆積高さとの大きさ |                  |           |                               | 土石等の移動の高さと力の大きさ           |           |                |                               | 土石等の堆積高さとの大きさ |                |           |                               |
|                | 区分                        | 高さ<br>(m) | 下端からの距離<br>(m) | 力の大きさ<br>(kN/m <sup>2</sup> ) | 区分            | 下端からの水平<br>距離(m) | 高さ<br>(m) | 力の大きさ<br>(kN/m <sup>2</sup> ) | 区分                        | 高さ<br>(m) | 上端からの比高<br>(m) | 力の大きさ<br>(kN/m <sup>2</sup> ) | 区分            | 上端からの比高<br>(m) | 高さ<br>(m) | 力の大きさ<br>(kN/m <sup>2</sup> ) |
| 16             | 100kN/m <sup>2</sup> を超える | —         | — ~ —          | —                             | 3mを超える        | — ~ —            | —         | —                             | 100kN/m <sup>2</sup> を超える | —         | — ~ —          | —                             | 3mを超える        | — ~ —          | —         | —                             |
|                | それ以外                      | —         | — ~ —          | —                             | それ以外          | — ~ —            | —         | —                             | それ以外                      | —         | — ~ —          | —                             | それ以外          | — ~ —          | —         | —                             |
| 17             | 100kN/m <sup>2</sup> を超える | 1.00      | 0.00 ~ 0.84    | 112.49                        | 3mを超える        | 0.00 ~ 0.02      | 3.02      | 15.24                         | 100kN/m <sup>2</sup> を超える | 1.00      | 17.05 ~ 21.80  | 112.49                        | 3mを超える        | 15.00 ~ 21.80  | 3.02      | 15.24                         |
|                | それ以外                      | 1.00      | 0.84 ~ 8.62    | 100.00                        | それ以外          | 0.02 ~ 8.62      | 3.00      | 15.16                         | それ以外                      | 1.00      | 5.00 ~ 17.05   | 100.00                        | それ以外          | 5.00 ~ 15.00   | 3.00      | 15.16                         |
| 18             | 100kN/m <sup>2</sup> を超える | —         | — ~ —          | —                             | 3mを超える        | — ~ —            | —         | —                             | 100kN/m <sup>2</sup> を超える | —         | — ~ —          | —                             | 3mを超える        | — ~ —          | —         | —                             |
|                | それ以外                      | 1.00      | 0.00 ~ 7.12    | 90.41                         | それ以外          | 0.00 ~ 7.12      | 2.81      | 14.22                         | それ以外                      | 1.00      | 5.00 ~ 15.00   | 90.41                         | それ以外          | 5.00 ~ 15.00   | 2.81      | 14.22                         |
| 19             | 100kN/m <sup>2</sup> を超える | 1.00      | 0.00 ~ 1.19    | 118.00                        | 3mを超える        | — ~ —            | —         | —                             | 100kN/m <sup>2</sup> を超える | 1.00      | 13.15 ~ 17.90  | 118.00                        | 3mを超える        | — ~ —          | —         | —                             |
|                | それ以外                      | 1.00      | 1.19 ~ 8.98    | 100.00                        | それ以外          | 0.00 ~ 8.98      | 2.80      | 14.13                         | それ以外                      | 1.00      | 5.00 ~ 13.15   | 100.00                        | それ以外          | 5.00 ~ 17.90   | 2.80      | 14.13                         |
| 20             | 100kN/m <sup>2</sup> を超える | 1.00      | 0.00 ~ 1.63    | 124.91                        | 3mを超える        | — ~ —            | —         | —                             | 100kN/m <sup>2</sup> を超える | 1.00      | 12.68 ~ 19.40  | 124.91                        | 3mを超える        | — ~ —          | —         | —                             |
|                | それ以外                      | 1.00      | 1.63 ~ 9.41    | 100.00                        | それ以外          | 0.00 ~ 9.41      | 2.76      | 13.93                         | それ以外                      | 1.00      | 5.00 ~ 12.68   | 100.00                        | それ以外          | 5.00 ~ 19.40   | 2.76      | 13.93                         |
| 21             | 100kN/m <sup>2</sup> を超える | 1.00      | 0.00 ~ 1.51    | 123.00                        | 3mを超える        | — ~ —            | —         | —                             | 100kN/m <sup>2</sup> を超える | 1.00      | 12.66 ~ 18.70  | 123.00                        | 3mを超える        | — ~ —          | —         | —                             |
|                | それ以外                      | 1.00      | 1.51 ~ 9.29    | 100.00                        | それ以外          | 0.00 ~ 9.29      | 2.75      | 13.92                         | それ以外                      | 1.00      | 5.00 ~ 12.66   | 100.00                        | それ以外          | 5.00 ~ 18.70   | 2.75      | 13.92                         |
| 22             | 100kN/m <sup>2</sup> を超える | 1.00      | 0.00 ~ 0.00    | 100.02                        | 3mを超える        | — ~ —            | —         | —                             | 100kN/m <sup>2</sup> を超える | 1.00      | 15.09 ~ 15.10  | 100.02                        | 3mを超える        | — ~ —          | —         | —                             |
|                | それ以外                      | 1.00      | 0.00 ~ 7.79    | 100.00                        | それ以外          | 0.00 ~ 7.79      | 2.69      | 13.60                         | それ以外                      | 1.00      | 5.00 ~ 15.09   | 100.00                        | それ以外          | 5.00 ~ 15.10   | 2.69      | 13.60                         |
| 23             | 100kN/m <sup>2</sup> を超える | 1.00      | 0.00 ~ 0.00    | 100.05                        | 3mを超える        | — ~ —            | —         | —                             | 100kN/m <sup>2</sup> を超える | 1.00      | 15.09 ~ 15.10  | 100.05                        | 3mを超える        | — ~ —          | —         | —                             |
|                | それ以外                      | 1.00      | 0.00 ~ 7.79    | 100.00                        | それ以外          | 0.00 ~ 7.79      | 2.92      | 14.77                         | それ以外                      | 1.00      | 5.00 ~ 15.09   | 100.00                        | それ以外          | 5.00 ~ 15.10   | 2.92      | 14.77                         |
| 24             | 100kN/m <sup>2</sup> を超える | 1.00      | 0.00 ~ 0.44    | 106.51                        | 3mを超える        | 0.00 ~ 0.03      | 3.03      | 15.31                         | 100kN/m <sup>2</sup> を超える | 1.00      | 17.41 ~ 19.77  | 106.51                        | 3mを超える        | 15.00 ~ 19.77  | 3.03      | 15.31                         |
|                | それ以外                      | 1.00      | 0.44 ~ 8.23    | 100.00                        | それ以外          | 0.03 ~ 8.23      | 3.00      | 15.16                         | それ以外                      | 1.00      | 5.00 ~ 17.41   | 100.00                        | それ以外          | 5.00 ~ 15.00   | 3.00      | 15.16                         |
| 25             | 100kN/m <sup>2</sup> を超える | 1.00      | 0.00 ~ 1.64    | 125.13                        | 3mを超える        | — ~ —            | —         | —                             | 100kN/m <sup>2</sup> を超える | 1.00      | 12.02 ~ 18.28  | 125.13                        | 3mを超える        | — ~ —          | —         | —                             |
|                | それ以外                      | 1.00      | 1.64 ~ 9.43    | 100.00                        | それ以外          | 0.00 ~ 9.43      | 2.69      | 13.60                         | それ以外                      | 1.00      | 5.00 ~ 12.02   | 100.00                        | それ以外          | 5.00 ~ 18.28   | 2.69      | 13.60                         |
| 26             | 100kN/m <sup>2</sup> を超える | 1.00      | 0.00 ~ 1.93    | 129.82                        | 3mを超える        | — ~ —            | —         | —                             | 100kN/m <sup>2</sup> を超える | 1.00      | 11.23 ~ 18.41  | 129.82                        | 3mを超える        | — ~ —          | —         | —                             |
|                | それ以外                      | 1.00      | 1.93 ~ 9.72    | 100.00                        | それ以外          | 0.00 ~ 9.72      | 2.59      | 13.09                         | それ以外                      | 1.00      | 5.00 ~ 11.23   | 100.00                        | それ以外          | 5.00 ~ 18.41   | 2.59      | 13.09                         |
| 27             | 100kN/m <sup>2</sup> を超える | —         | — ~ —          | —                             | 3mを超える        | — ~ —            | —         | —                             | 100kN/m <sup>2</sup> を超える | —         | — ~ —          | —                             | 3mを超える        | — ~ —          | —         | —                             |
|                | それ以外                      | 1.00      | 0.00 ~ 5.91    | 74.01                         | それ以外          | 0.00 ~ 5.91      | 1.93      | 9.76                          | それ以外                      | 1.00      | 5.00 ~ 7.20    | 74.01                         | それ以外          | 5.00 ~ 7.20    | 1.93      | 9.76                          |
|                | 100kN/m <sup>2</sup> を超える |           | ~              |                               | 3mを超える        | ~                |           |                               | 100kN/m <sup>2</sup> を超える |           | ~              |                               | 3mを超える        | ~              |           |                               |
|                | それ以外                      |           | ~              |                               | それ以外          | ~                |           |                               | それ以外                      |           | ~              |                               | それ以外          | ~              |           |                               |
|                | 100kN/m <sup>2</sup> を超える |           | ~              |                               | 3mを超える        | ~                |           |                               | 100kN/m <sup>2</sup> を超える |           | ~              |                               | 3mを超える        | ~              |           |                               |
|                | それ以外                      |           | ~              |                               | それ以外          | ~                |           |                               | それ以外                      |           | ~              |                               | それ以外          | ~              |           |                               |
|                | 100kN/m <sup>2</sup> を超える |           | ~              |                               | 3mを超える        | ~                |           |                               | 100kN/m <sup>2</sup> を超える |           | ~              |                               | 3mを超える        | ~              |           |                               |
|                | それ以外                      |           | ~              |                               | それ以外          | ~                |           |                               | それ以外                      |           | ~              |                               | それ以外          | ~              |           |                               |