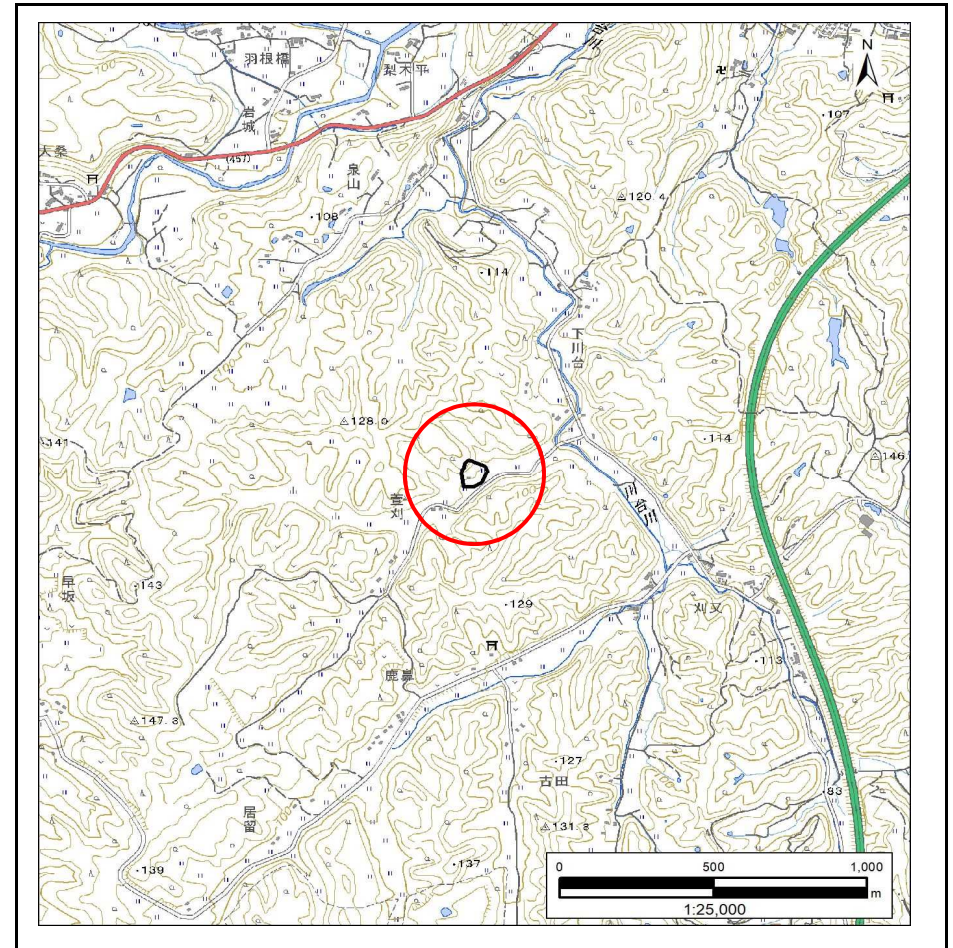


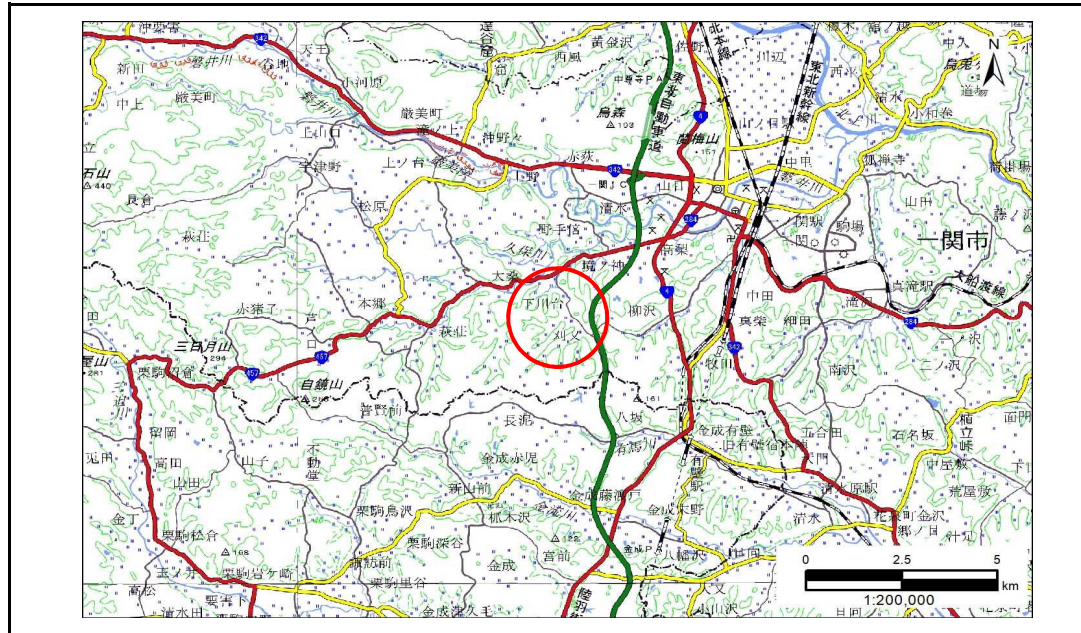
土砂災害防止に関する基礎調査(急傾斜地の崩壊)

表紙 概況、位置図

自然現象の種類	急傾斜地の崩壊
箇所番号	173AN1137-1
箇所名	萱刈
所在地	一関市萩荘字萱刈
調査機関	岩手県南広域振興局土木部 一関土木センター



位置図(S=1:25,000)



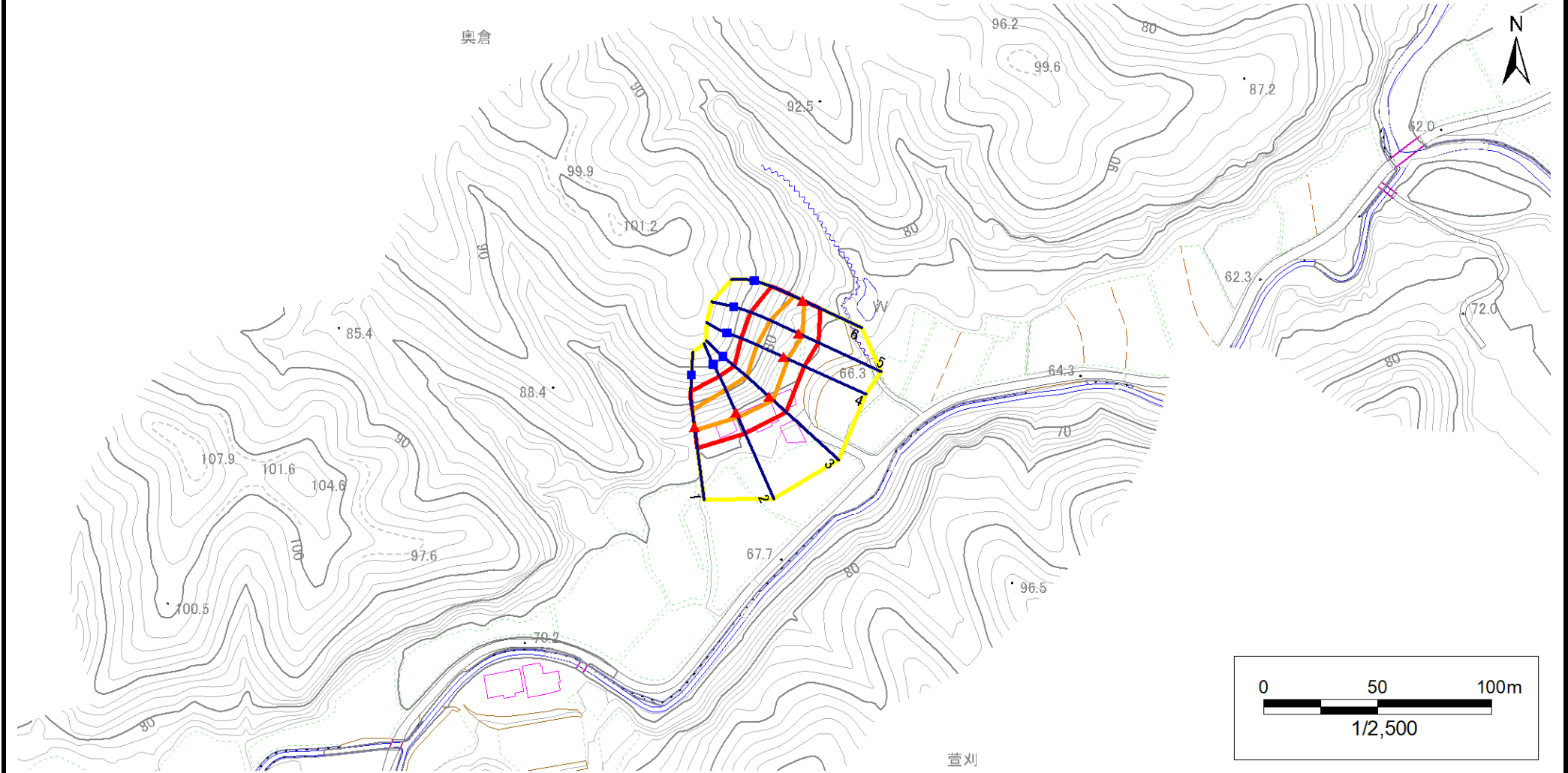
概況図(S=1:200,000)

急傾斜地の崩壊区域調査

様式3-1 危害のおそれのある土地、著しい危害のおそれのある土地の設定図

調査年度 令和4年度

急傾斜地の位置 箇所番号 173AN1137-1 箇所名 萱刈 所在地 一関市萩荘字萱刈



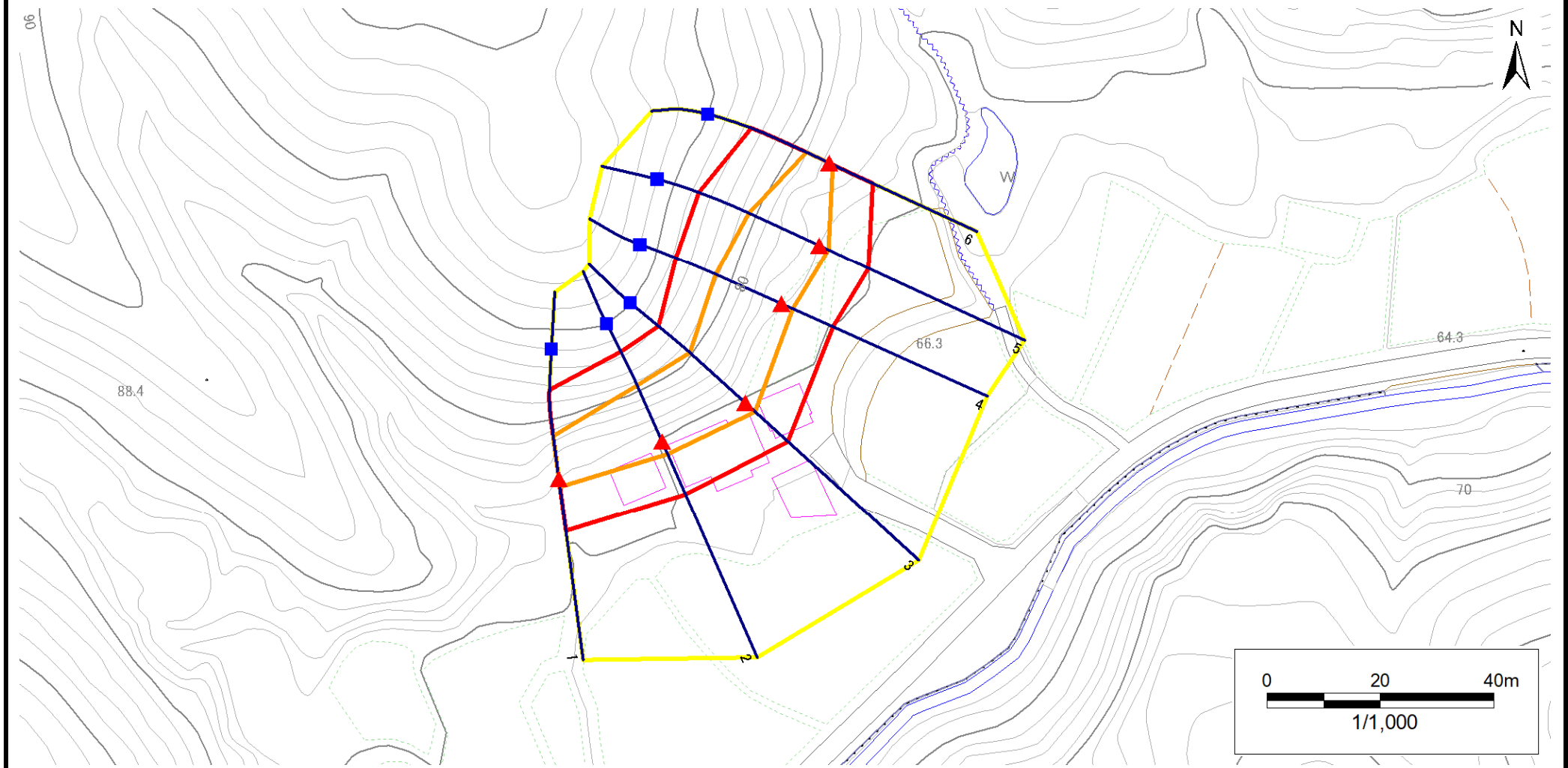
凡例	■ 上端	— 横断測線	▭ 危害のおそれのある土地の区域	▭ 土石等の移動による力が100kN/m ² を超える範囲
	▲ 下端		▭ 著しい危害のおそれのある土地の区域	▭ 土石等の堆積高が3mを超える範囲

急傾斜地の崩壊区域調書

様式3-1 危害のおそれのある土地、著しい危害のおそれのある土地の設定図

調査年度 令和4年度

急傾斜地の位置	箇所番号	173AN1137-1	箇所名	萱刈	所在地	一関市萩荘字萱刈
---------	------	-------------	-----	----	-----	----------



凡例	■ 上端	— 横断測線	▭ 危害のおそれのある土地の区域	▭ 土石等の移動による力が100kN/m ² を超える範囲
	▲ 下端		▭ 著しい危害のおそれのある土地の区域	▭ 土石等の堆積高が3mを超える範囲

急傾斜地の崩壊区域調書

様式3-2 建築物に作用すると想定される衝撃に関する事項(1/1)

調査年度 令和4年度

急傾斜地の位置		173AN1137-1			箇所名		薈刈		所在地		一関市萩荘字薈刈					
横断 測線 番号	急傾斜地の下端に隣接する土地								急傾斜地内							
	土石等の移動の高さと力の大きさ				土石等の堆積高さとの大きさ				土石等の移動の高さと力の大きさ				土石等の堆積高さとの大きさ			
	区分	高さ (m)	下端からの距離 (m)	力の大きさ (kN/m ²)	区分	下端からの水平 距離(m)	高さ (m)	力の大きさ (kN/m ²)	区分	高さ (m)	上端からの比高 (m)	力の大きさ (kN/m ²)	区分	上端からの比高 (m)	高さ (m)	力の大きさ (kN/m ²)
1	100kN/m ² を超える	1.00	0.00 ~ 1.44	121.97	3mを超える	— ~ —	—	—	100kN/m ² を超える	1.00	10.72 ~ 16.00	121.97	3mを超える	— ~ —	—	—
	それ以外	1.00	1.44 ~ 9.23	100.00	それ以外	0.00 ~ 9.23	2.28	11.51	それ以外	1.00	5.00 ~ 10.72	100.00	それ以外	5.00 ~ 16.00	2.28	11.51
2	100kN/m ² を超える	1.00	0.00 ~ 2.40	137.58	3mを超える	— ~ —	—	—	100kN/m ² を超える	1.00	10.93 ~ 20.67	137.58	3mを超える	— ~ —	—	—
	それ以外	1.00	2.40 ~ 10.19	100.00	それ以外	0.00 ~ 10.19	2.89	14.61	それ以外	1.00	5.00 ~ 10.93	100.00	それ以外	5.00 ~ 20.67	2.89	14.61
3	100kN/m ² を超える	1.00	0.00 ~ 2.40	137.54	3mを超える	— ~ —	—	—	100kN/m ² を超える	1.00	10.53 ~ 20.67	137.54	3mを超える	— ~ —	—	—
	それ以外	1.00	2.40 ~ 10.19	100.00	それ以外	0.00 ~ 10.19	2.71	13.68	それ以外	1.00	5.00 ~ 10.53	100.00	それ以外	5.00 ~ 20.67	2.71	13.68
4	100kN/m ² を超える	1.00	0.00 ~ 2.22	134.48	3mを超える	— ~ —	—	—	100kN/m ² を超える	1.00	10.57 ~ 19.93	134.48	3mを超える	— ~ —	—	—
	それ以外	1.00	2.22 ~ 10.00	100.00	それ以外	0.00 ~ 10.00	2.33	11.76	それ以外	1.00	5.00 ~ 10.57	100.00	それ以外	5.00 ~ 19.93	2.33	11.76
5	100kN/m ² を超える	1.00	0.00 ~ 1.81	127.75	3mを超える	— ~ —	—	—	100kN/m ² を超える	1.00	11.19 ~ 20.00	127.75	3mを超える	— ~ —	—	—
	それ以外	1.00	1.81 ~ 9.59	100.00	それ以外	0.00 ~ 9.59	2.51	12.69	それ以外	1.00	5.00 ~ 11.19	100.00	それ以外	5.00 ~ 20.00	2.51	12.69
6	100kN/m ² を超える	1.00	0.00 ~ 0.70	110.49	3mを超える	— ~ —	—	—	100kN/m ² を超える	1.00	11.60 ~ 14.34	110.49	3mを超える	— ~ —	—	—
	それ以外	1.00	0.70 ~ 8.49	100.00	それ以外	0.00 ~ 8.49	1.99	10.06	それ以外	1.00	5.00 ~ 11.60	100.00	それ以外	5.00 ~ 14.34	1.99	10.06
	100kN/m ² を超える		~		3mを超える	~			100kN/m ² を超える		~		3mを超える	~		
	それ以外		~		それ以外	~			それ以外		~		それ以外	~		
	100kN/m ² を超える		~		3mを超える	~			100kN/m ² を超える		~		3mを超える	~		
	それ以外		~		それ以外	~			それ以外		~		それ以外	~		
	100kN/m ² を超える		~		3mを超える	~			100kN/m ² を超える		~		3mを超える	~		
	それ以外		~		それ以外	~			それ以外		~		それ以外	~		
	100kN/m ² を超える		~		3mを超える	~			100kN/m ² を超える		~		3mを超える	~		
	それ以外		~		それ以外	~			それ以外		~		それ以外	~		
	100kN/m ² を超える		~		3mを超える	~			100kN/m ² を超える		~		3mを超える	~		
	それ以外		~		それ以外	~			それ以外		~		それ以外	~		
	100kN/m ² を超える		~		3mを超える	~			100kN/m ² を超える		~		3mを超える	~		
	それ以外		~		それ以外	~			それ以外		~		それ以外	~		
	100kN/m ² を超える		~		3mを超える	~			100kN/m ² を超える		~		3mを超える	~		
	それ以外		~		それ以外	~			それ以外		~		それ以外	~		