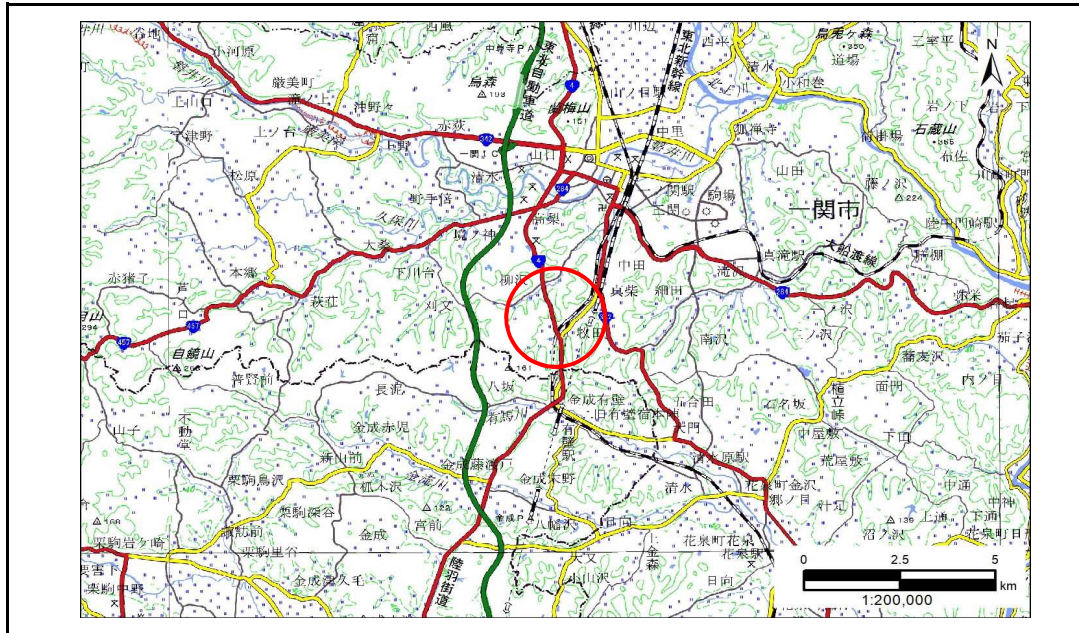


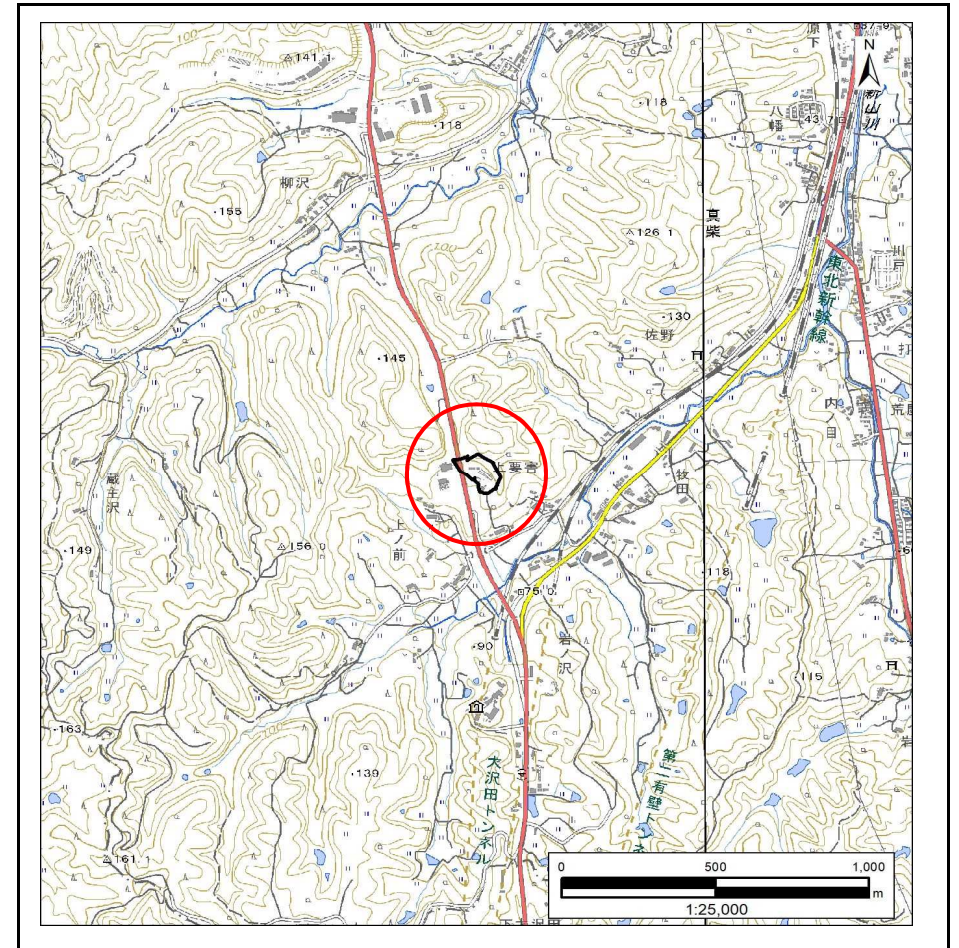
# 土砂災害防止に関する基礎調査(急傾斜地の崩壊)

表紙 概況、位置図

自然現象の種類	急傾斜地の崩壊
箇所番号	173AN0917
箇所名	藤後沢
所在地	一関市真柴字藤後沢
調査機関	岩手県南広域振興局土木部 一関土木センター



概況図(S=1:200,000)



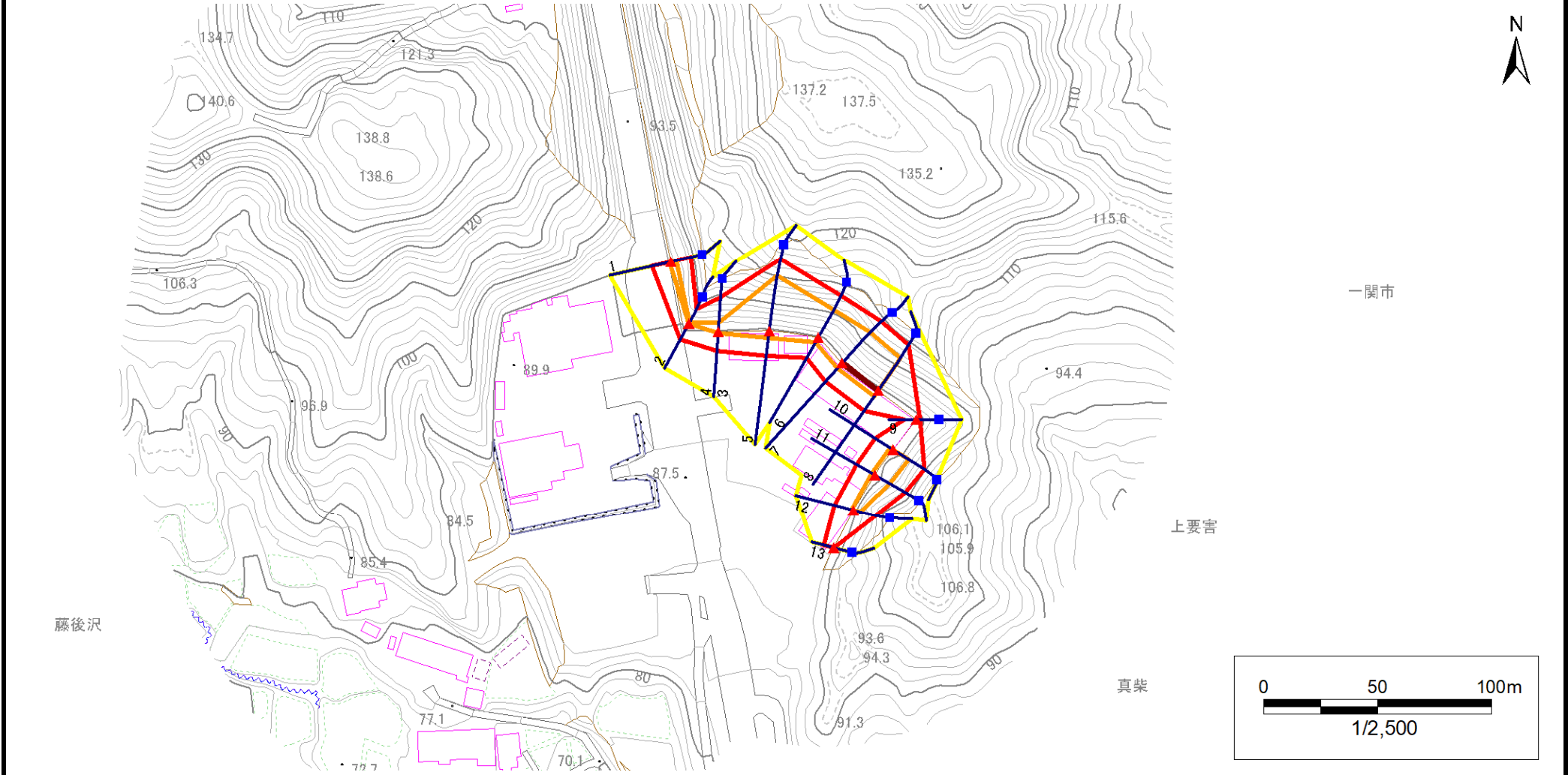
位置図(S=1:25,000)

# 急傾斜地の崩壊区域調書

様式3-1 危害のおそれのある土地、著しい危害のおそれのある土地の設定図

調査年度 令和4年度

急傾斜地の位置 箇所番号 173AN0917 箇所名 藤後沢 所在地 一関市真柴字藤後沢



凡例	■ 上端	— 横断測線	■ 危害のおそれのある土地の区域	■ 土石等の移動による力が100kN/m <sup>2</sup> を超える範囲
	▲ 下端		■ 著しい危害のおそれのある土地の区域	■ 土石等の堆積高が3mを超える範囲

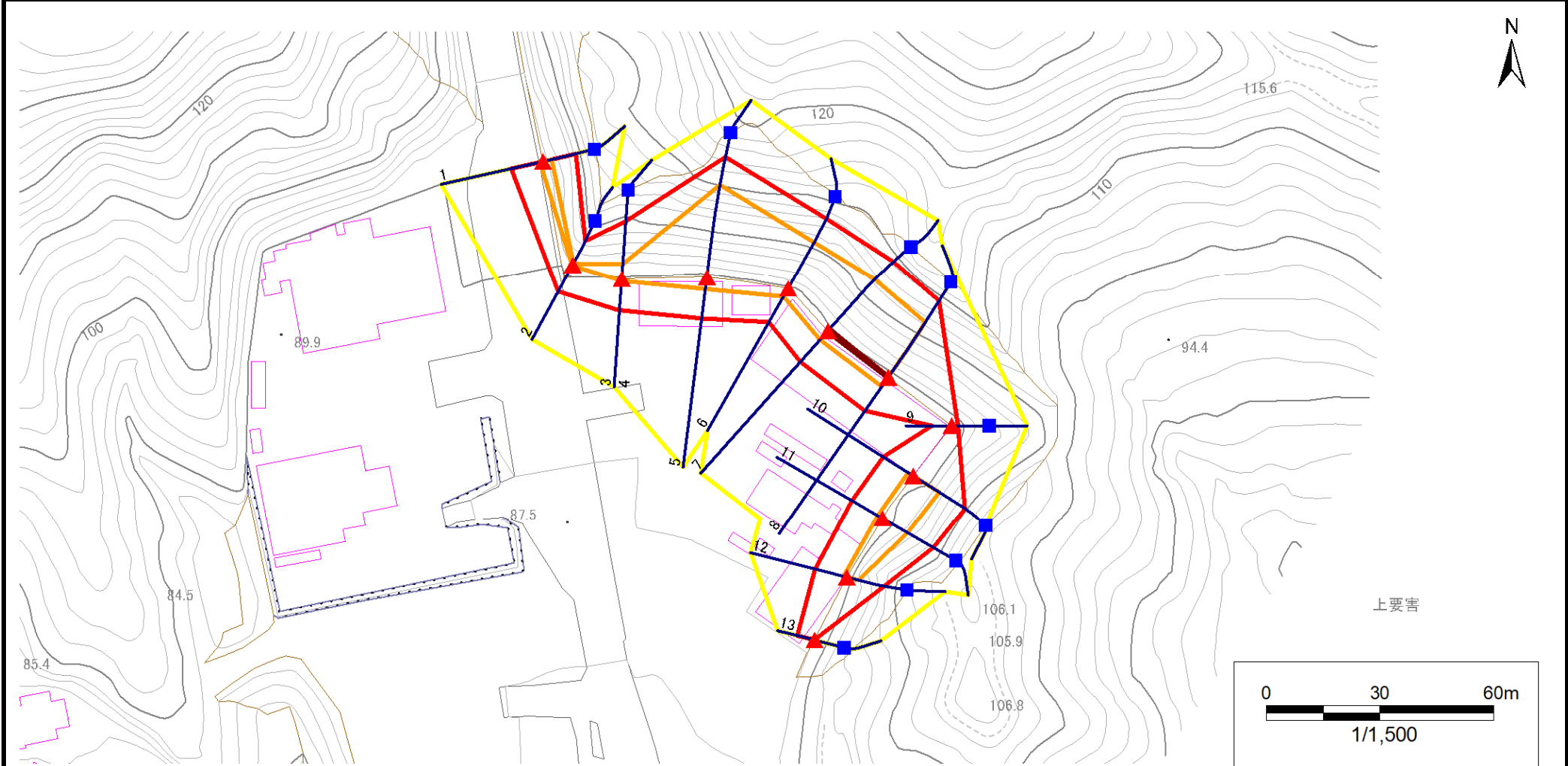


# 急傾斜地の崩壊区域調書

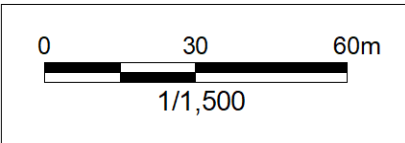
様式3-1 危害のおそれのある土地、著しい危害のおそれのある土地の設定図

調査年度 令和4年度

急傾斜地の位置 箇所番号 173AN0917 箇所名 藤後沢 所在地 一関市真柴字藤後沢



上要害



<b>凡例</b>	<span style="color: blue;">■</span> 上端	<span style="color: blue;">—</span> 横断測線	<span style="border: 2px solid yellow;"> </span> 危害のおそれのある土地の区域	<span style="border: 2px solid orange;"> </span> 土石等の移動による力が100kN/m <sup>2</sup> を超える範囲
	<span style="color: red;">▲</span> 下端		<span style="border: 2px solid red;"> </span> 著しい危害のおそれのある土地の区域	<span style="border: 2px solid brown;"> </span> 土石等の堆積高が3mを超える範囲

## 急傾斜地の崩壊区域調書

様式3-2 建築物に作用すると想定される衝撃に関する事項(1/1)

調査年度 令和4年度

急傾斜地の位置		箇所番号			箇所名				所在地							
		173AN0917			藤後沢				一関市真柴字藤後沢							
横断 測線 番号	急傾斜地の下端に隣接する土地								急傾斜地内							
	土石等の移動の高さと力の大きさ				土石等の堆積高さとの大きさ				土石等の移動の高さと力の大きさ				土石等の堆積高さとの大きさ			
	区分	高さ (m)	下端からの距離 (m)	力の大きさ (kN/m <sup>2</sup> )	区分	下端からの水平 距離(m)	高さ (m)	力の大きさ (kN/m <sup>2</sup> )	区分	高さ (m)	上端からの比高 (m)	力の大きさ (kN/m <sup>2</sup> )	区分	上端からの比高 (m)	高さ (m)	力の大きさ (kN/m <sup>2</sup> )
1	100kN/m <sup>2</sup> を超える	1.00	0.00 ~ 0.77	111.44	3mを超える	— ~ —	—	—	100kN/m <sup>2</sup> を超える	1.00	11.45 ~ 13.79	111.44	3mを超える	— ~ —	—	—
	それ以外	1.00	0.77 ~ 8.55	100.00	それ以外	0.00 ~ 8.55	2.41	12.20	それ以外	1.00	5.00 ~ 11.45	100.00	それ以外	5.00 ~ 13.79	2.41	12.20
2	100kN/m <sup>2</sup> を超える	1.00	0.00 ~ 0.16	102.41	3mを超える	— ~ —	—	—	100kN/m <sup>2</sup> を超える	1.00	10.69 ~ 11.12	102.41	3mを超える	— ~ —	—	—
	それ以外	1.00	0.16 ~ 7.95	100.00	それ以外	0.00 ~ 7.95	1.85	9.34	それ以外	1.00	5.00 ~ 10.69	100.00	それ以外	5.00 ~ 11.12	1.85	9.34
3	100kN/m <sup>2</sup> を超える	1.00	0.00 ~ 0.59	108.80	3mを超える	— ~ —	—	—	100kN/m <sup>2</sup> を超える	1.00	11.83 ~ 14.20	108.80	3mを超える	— ~ —	—	—
	それ以外	1.00	0.59 ~ 8.38	100.00	それ以外	0.00 ~ 8.38	1.98	9.98	それ以外	1.00	5.00 ~ 11.83	100.00	それ以外	5.00 ~ 14.20	1.98	9.98
4	100kN/m <sup>2</sup> を超える	1.00	0.00 ~ 0.59	108.80	3mを超える	— ~ —	—	—	100kN/m <sup>2</sup> を超える	1.00	11.83 ~ 14.20	108.80	3mを超える	— ~ —	—	—
	それ以外	1.00	0.59 ~ 8.38	100.00	それ以外	0.00 ~ 8.38	1.98	9.98	それ以外	1.00	5.00 ~ 11.83	100.00	それ以外	5.00 ~ 14.20	1.98	9.98
5	100kN/m <sup>2</sup> を超える	1.00	0.00 ~ 3.13	149.91	3mを超える	0.00 ~ 0.04	3.02	15.26	100kN/m <sup>2</sup> を超える	1.00	10.54 ~ 29.09	149.91	3mを超える	25.00 ~ 29.09	3.02	15.26
	それ以外	1.00	3.13 ~ 10.91	100.00	それ以外	0.04 ~ 10.91	3.00	15.16	それ以外	1.00	5.00 ~ 10.54	100.00	それ以外	5.00 ~ 25.00	3.00	15.16
6	100kN/m <sup>2</sup> を超える	1.00	0.00 ~ 2.53	139.65	3mを超える	— ~ —	—	—	100kN/m <sup>2</sup> を超える	1.00	10.53 ~ 21.44	139.65	3mを超える	— ~ —	—	—
	それ以外	1.00	2.53 ~ 10.31	100.00	それ以外	0.00 ~ 10.31	2.73	13.80	それ以外	1.00	5.00 ~ 10.53	100.00	それ以外	5.00 ~ 21.44	2.73	13.80
7	100kN/m <sup>2</sup> を超える	1.00	0.00 ~ 3.01	147.90	3mを超える	0.00 ~ 0.22	3.12	15.79	100kN/m <sup>2</sup> を超える	1.00	10.58 ~ 25.64	147.90	3mを超える	25.00 ~ 25.64	3.12	15.79
	それ以外	1.00	3.01 ~ 10.80	100.00	それ以外	0.22 ~ 10.80	3.00	15.16	それ以外	1.00	5.00 ~ 10.58	100.00	それ以外	5.00 ~ 25.00	3.00	15.16
8	100kN/m <sup>2</sup> を超える	1.00	0.00 ~ 2.98	147.41	3mを超える	0.00 ~ 0.28	3.16	15.95	100kN/m <sup>2</sup> を超える	1.00	10.64 ~ 25.18	147.41	3mを超える	25.00 ~ 25.18	3.16	15.95
	それ以外	1.00	2.98 ~ 10.77	100.00	それ以外	0.28 ~ 10.77	3.00	15.16	それ以外	1.00	5.00 ~ 10.64	100.00	それ以外	5.00 ~ 25.00	3.00	15.16
9	100kN/m <sup>2</sup> を超える	—	— ~ —	—	3mを超える	— ~ —	—	—	100kN/m <sup>2</sup> を超える	—	— ~ —	—	3mを超える	— ~ —	—	—
	それ以外	1.00	0.00 ~ 5.26	65.54	それ以外	0.00 ~ 0.00	1.59	8.04	それ以外	1.00	5.00 ~ 6.00	65.54	それ以外	5.00 ~ 6.00	1.59	8.04
10	100kN/m <sup>2</sup> を超える	1.00	0.00 ~ 1.56	123.84	3mを超える	— ~ —	—	—	100kN/m <sup>2</sup> を超える	1.00	10.68 ~ 16.47	123.84	3mを超える	— ~ —	—	—
	それ以外	1.00	1.56 ~ 9.35	100.00	それ以外	0.00 ~ 9.35	2.29	11.56	それ以外	1.00	5.00 ~ 10.68	100.00	それ以外	5.00 ~ 16.47	2.29	11.56
11	100kN/m <sup>2</sup> を超える	1.00	0.00 ~ 1.52	123.17	3mを超える	— ~ —	—	—	100kN/m <sup>2</sup> を超える	1.00	10.63 ~ 16.10	123.17	3mを超える	— ~ —	—	—
	それ以外	1.00	1.52 ~ 9.30	100.00	それ以外	0.00 ~ 9.30	2.30	11.63	それ以外	1.00	5.00 ~ 10.63	100.00	それ以外	5.00 ~ 16.10	2.30	11.63
12	100kN/m <sup>2</sup> を超える	1.00	0.00 ~ 0.88	113.19	3mを超える	— ~ —	—	—	100kN/m <sup>2</sup> を超える	1.00	10.55 ~ 13.13	113.19	3mを超える	— ~ —	—	—
	それ以外	1.00	0.88 ~ 8.67	100.00	それ以外	0.00 ~ 8.67	2.22	11.22	それ以外	1.00	5.00 ~ 10.55	100.00	それ以外	5.00 ~ 13.13	2.22	11.22
13	100kN/m <sup>2</sup> を超える	—	— ~ —	—	3mを超える	— ~ —	—	—	100kN/m <sup>2</sup> を超える	—	— ~ —	—	3mを超える	— ~ —	—	—
	それ以外	1.00	0.00 ~ 4.63	57.67	それ以外	0.00 ~ 0.00	1.60	8.09	それ以外	1.00	5.00 ~ 5.00	57.67	それ以外	5.00 ~ 5.00	1.60	8.09
	100kN/m <sup>2</sup> を超える		~		3mを超える	~			100kN/m <sup>2</sup> を超える		~		3mを超える	~		
	それ以外		~		それ以外	~			それ以外		~		それ以外	~		
	100kN/m <sup>2</sup> を超える		~		3mを超える	~			100kN/m <sup>2</sup> を超える		~		3mを超える	~		
	それ以外		~		それ以外	~			それ以外		~		それ以外	~		