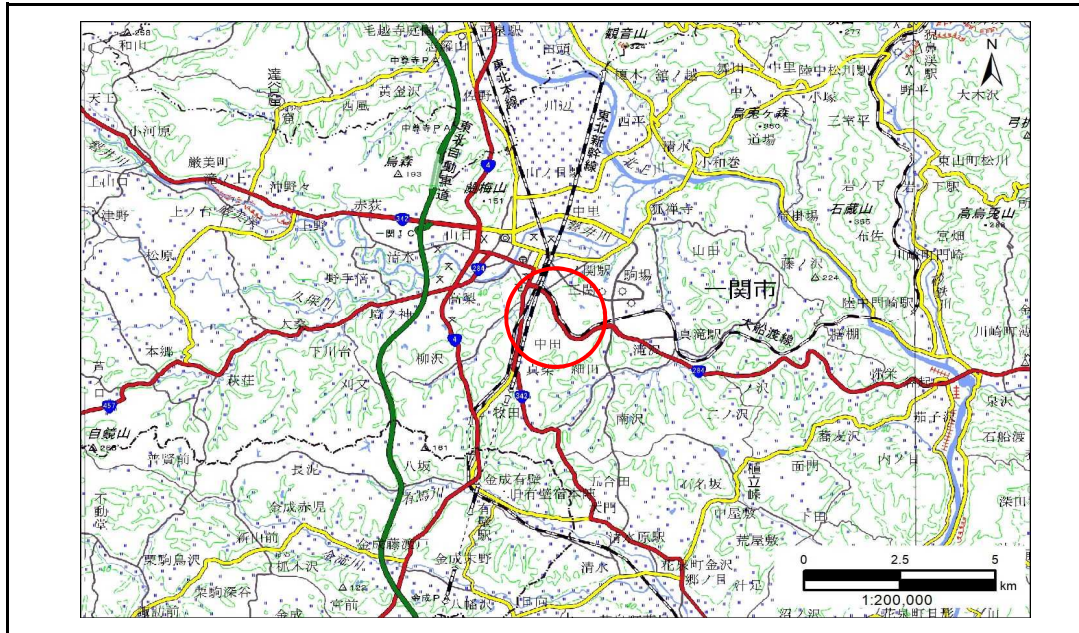


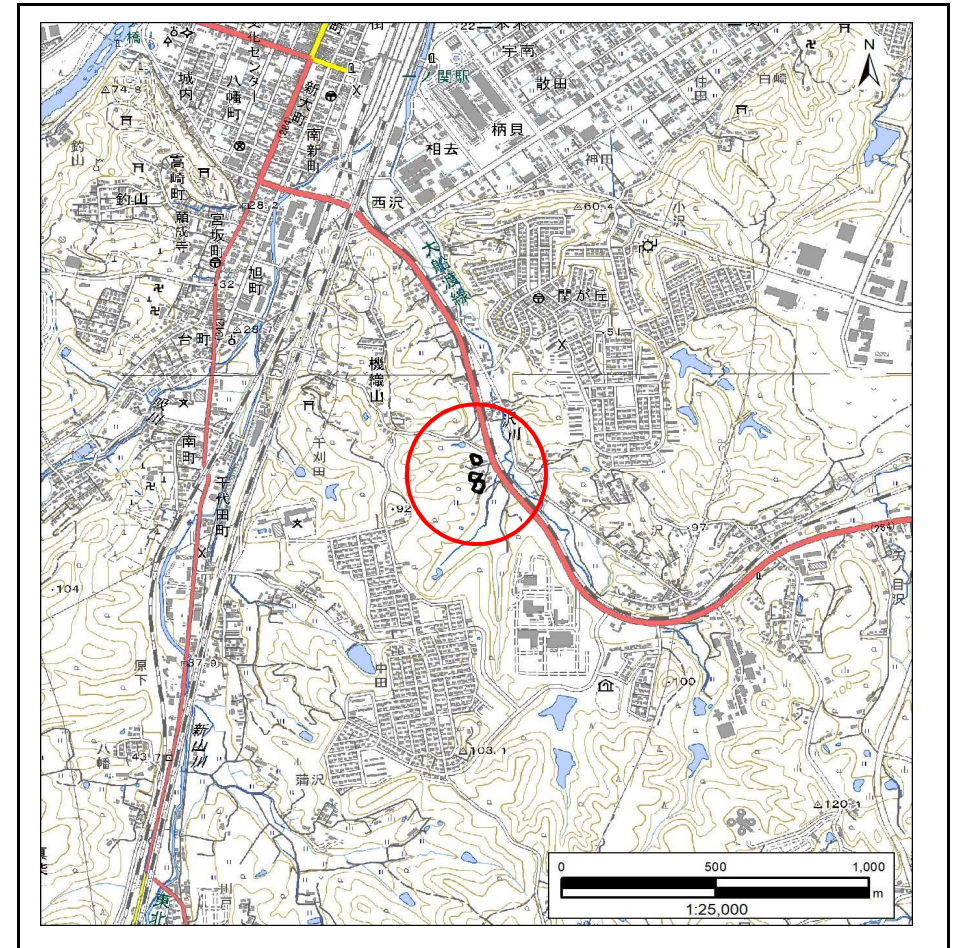
土砂災害防止に関する基礎調査(急傾斜地の崩壊)

表紙 概況、位置図

自然現象の種類	急傾斜地の崩壊
箇所番号	173AN0850
箇所名	沢B
所在地	一関市字沢
調査機関	岩手県南広域振興局土木部 一関土木センター



概況図(S=1:200,000)



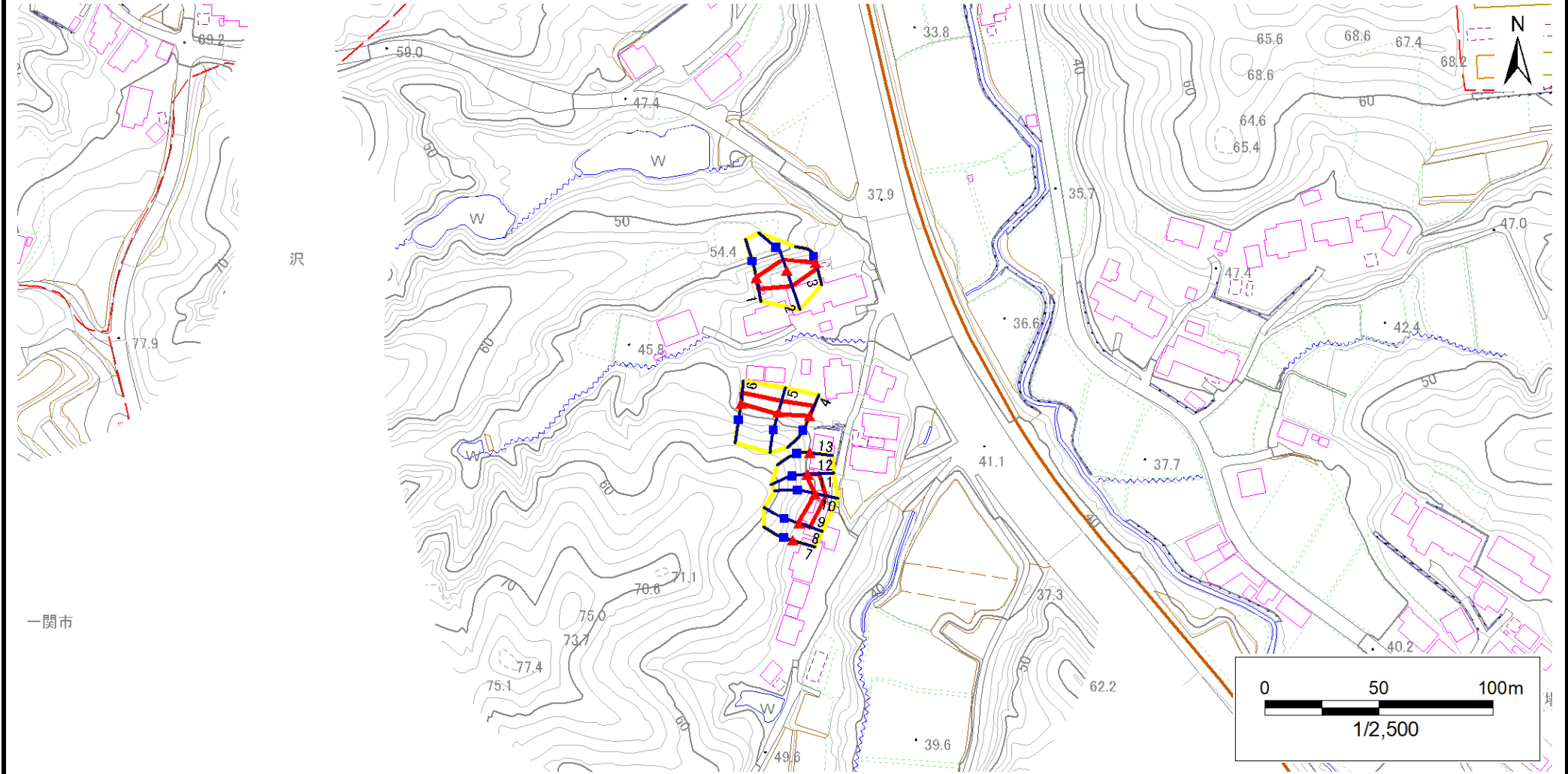
位置図(S=1:25,000)

急傾斜地の崩壊区域調書

様式3-1 危害のおそれのある土地、著しい危害のおそれのある土地の設定図

調査年度 令和4年度

急傾斜地の位置 箇所番号 173AN0850 箇所名 沢B 所在地 一関市字沢



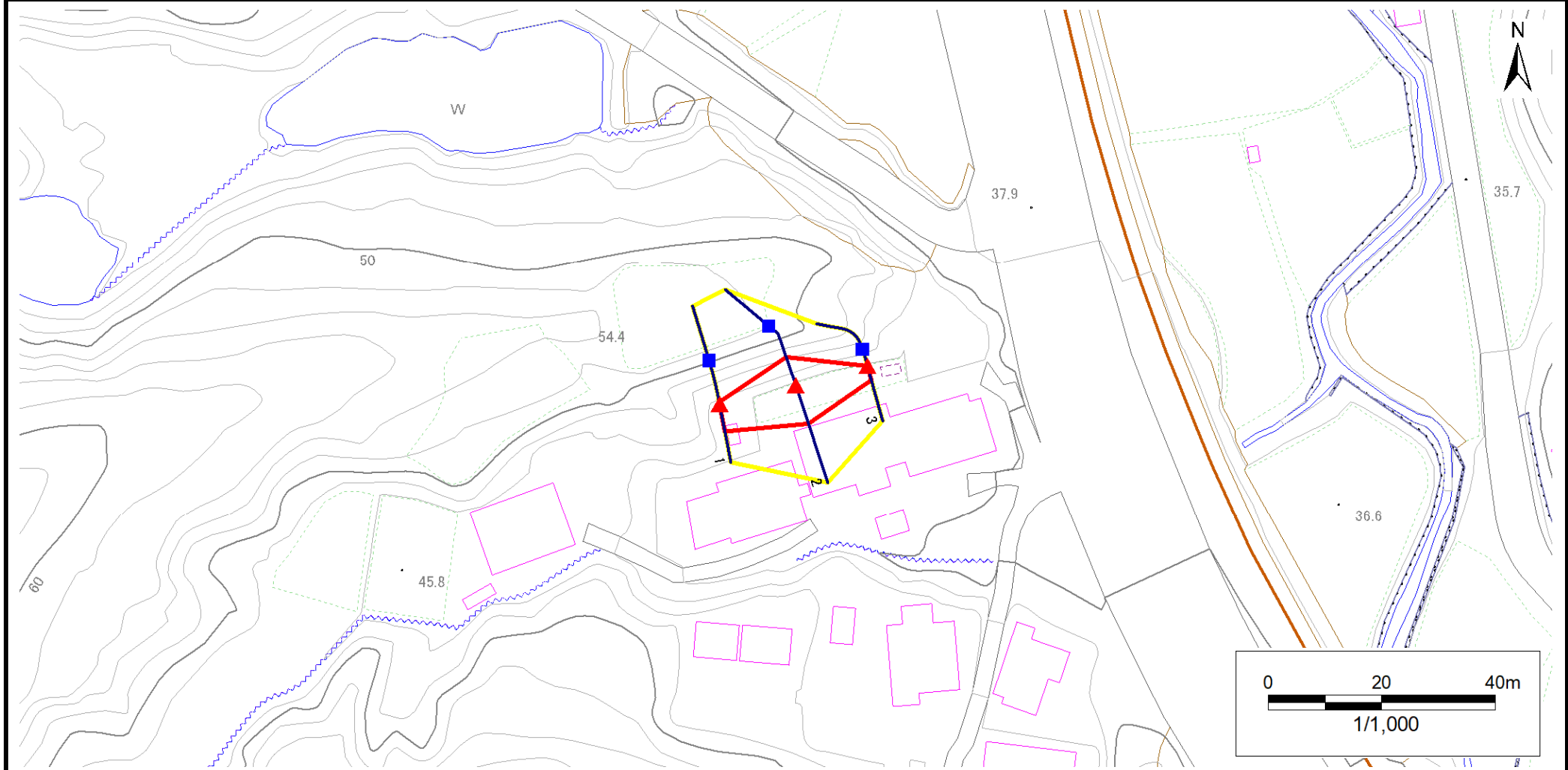
凡例	■ 上端	— 横断測線	 危害のおそれのある土地の区域	 土石等の移動による力が100kN/m ² を超える範囲
	▲ 下端		 著しい危害のおそれのある土地の区域	 土石等の堆積高が3mを超える範囲

急傾斜地の崩壊区域調書

様式3-1 危害のおそれのある土地、著しい危害のおそれのある土地の設定図

調査年度 令和4年度

急傾斜地の位置	箇所番号	173AN0850	箇所名	沢B	所在地	一関市字沢
---------	------	-----------	-----	----	-----	-------



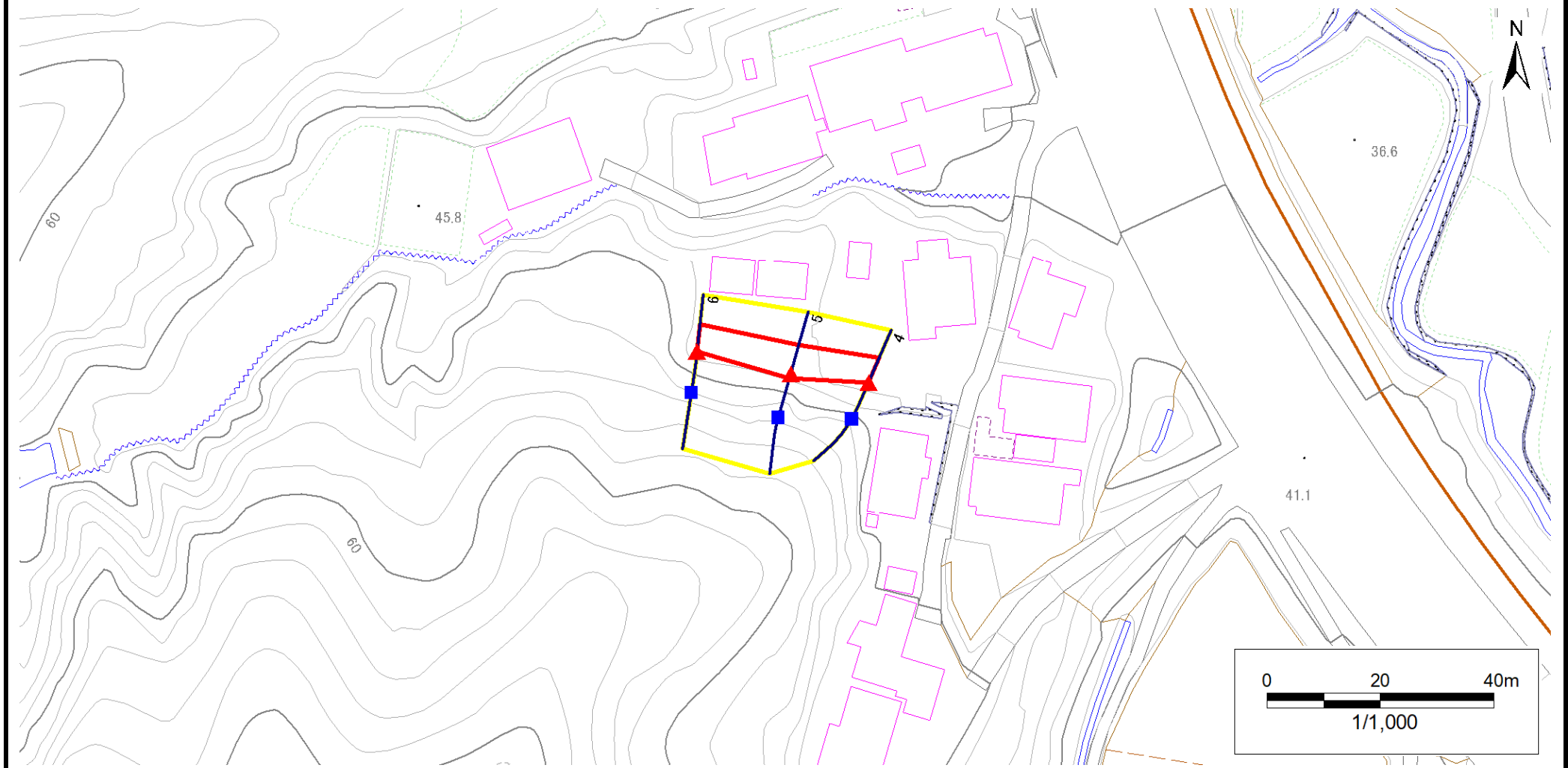
凡例	■ 上端	— 横断測線	▭ 危害のおそれのある土地の区域	▭ 土石等の移動による力が100kN/m ² を超える範囲
	▲ 下端		▭ 著しい危害のおそれのある土地の区域	▭ 土石等の堆積高が3mを超える範囲

急傾斜地の崩壊区域調書

様式3-1 危害のおそれのある土地、著しい危害のおそれのある土地の設定図

調査年度 令和4年度

急傾斜地の位置 箇所番号 173AN0850 箇所名 沢B 所在地 一関市字沢



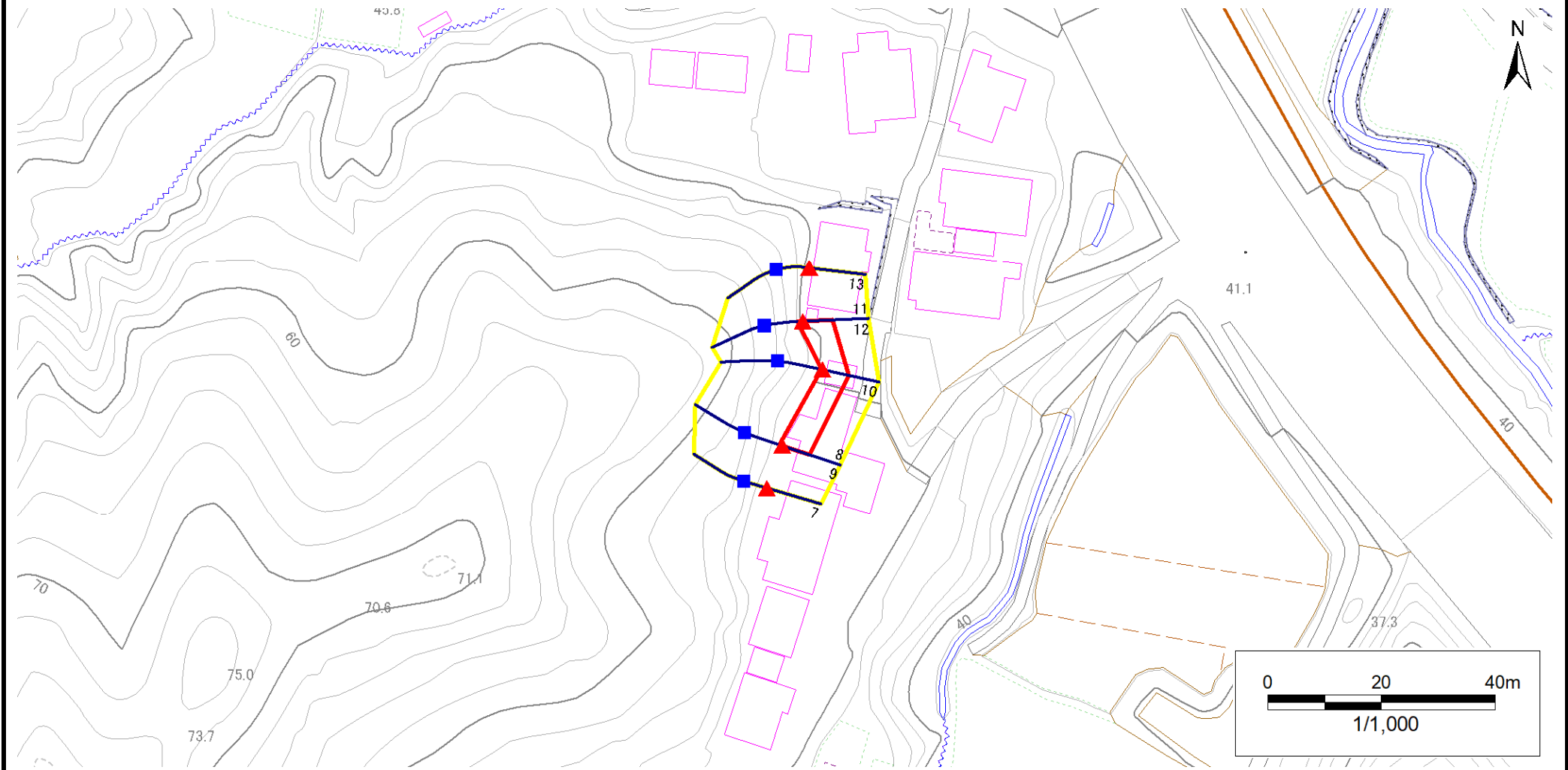
凡例		危険のおそれのある土地の区域		土石等の移動による力が100kN/m ² を超える範囲	
■ 上端	— 横断測線	■ 著しい危害のおそれのある土地の区域	■ 土石等の移動による力が100kN/m ² を超える範囲	■ 土石等の堆積高が3mを超える範囲	
▲ 下端					

急傾斜地の崩壊区域調書

様式3-1 危害のおそれのある土地、著しい危害のおそれのある土地の設定図

調査年度 令和4年度

急傾斜地の位置 箇所番号 173AN0850 箇所名 沢B 所在地 一関市字沢



凡例	■ 上端	— 横断測線	■ 危害のおそれのある土地の区域	■ 土石等の移動による力が100kN/m ² を超える範囲
	▲ 下端		■ 著しい危害のおそれのある土地の区域	■ 土石等の堆積高が3mを超える範囲

急傾斜地の崩壊区域調書

様式3-2 建築物に作用すると想定される衝撃に関する事項(1/1)

調査年度 令和4年度

急傾斜地の位置		箇所番号			箇所名				所在地		一関市宇沢					
		173AN0850			沢B											
横断 測線 番号	急傾斜地の下端に隣接する土地								急傾斜地内							
	土石等の移動の高さと力の大きさ				土石等の堆積高さとの大きさ				土石等の移動の高さと力の大きさ				土石等の堆積高さとの大きさ			
	区分	高さ (m)	下端からの距離 (m)	力の大きさ (kN/m ²)	区分	下端からの水平 距離(m)	高さ (m)	力の大きさ (kN/m ²)	区分	高さ (m)	上端からの比高 (m)	力の大きさ (kN/m ²)	区分	上端からの比高 (m)	高さ (m)	力の大きさ (kN/m ²)
1	100kN/m ² を超える	—	— ~ —	—	3mを超える	— ~ —	—	—	100kN/m ² を超える	—	— ~ —	—	3mを超える	— ~ —	—	—
	それ以外	1.00	0.00 ~ 4.89	60.90	それ以外	0.00 ~ 0.00	1.66	8.41	それ以外	1.00	5.00 ~ 5.20	60.90	それ以外	5.00 ~ 5.20	1.66	8.41
2	100kN/m ² を超える	—	— ~ —	—	3mを超える	— ~ —	—	—	100kN/m ² を超える	—	— ~ —	—	3mを超える	— ~ —	—	—
	それ以外	1.00	0.00 ~ 7.14	90.69	それ以外	0.00 ~ 0.00	1.77	8.97	それ以外	1.00	5.00 ~ 9.00	90.69	それ以外	5.00 ~ 9.00	1.77	8.97
3	100kN/m ² を超える	—	— ~ —	—	3mを超える	— ~ —	—	—	100kN/m ² を超える	—	— ~ —	—	3mを超える	— ~ —	—	—
	それ以外	1.00	0.00 ~ 2.56	33.74	それ以外	0.00 ~ 2.56	2.44	12.31	それ以外	1.00	5.00 ~ 5.00	33.74	それ以外	5.00 ~ 5.00	2.44	12.31
4	100kN/m ² を超える	—	— ~ —	—	3mを超える	— ~ —	—	—	100kN/m ² を超える	—	— ~ —	—	3mを超える	— ~ —	—	—
	それ以外	1.00	0.00 ~ 4.77	59.50	それ以外	0.00 ~ 0.00	1.71	8.66	それ以外	1.00	5.00 ~ 5.00	59.50	それ以外	5.00 ~ 5.00	1.71	8.66
5	100kN/m ² を超える	—	— ~ —	—	3mを超える	— ~ —	—	—	100kN/m ² を超える	—	— ~ —	—	3mを超える	— ~ —	—	—
	それ以外	1.00	0.00 ~ 5.20	64.82	それ以外	0.00 ~ 0.00	1.70	8.59	それ以外	1.00	5.00 ~ 5.60	64.82	それ以外	5.00 ~ 5.60	1.70	8.59
6	100kN/m ² を超える	—	— ~ —	—	3mを超える	— ~ —	—	—	100kN/m ² を超える	—	— ~ —	—	3mを超える	— ~ —	—	—
	それ以外	1.00	0.00 ~ 4.77	59.40	それ以外	0.00 ~ 0.00	1.69	8.56	それ以外	1.00	5.00 ~ 5.00	59.40	それ以外	5.00 ~ 5.00	1.69	8.56
7	100kN/m ² を超える	—	— ~ —	—	3mを超える	— ~ —	—	—	100kN/m ² を超える	—	— ~ —	—	3mを超える	— ~ —	—	—
	それ以外	—	— ~ —	—	それ以外	— ~ —	—	—	それ以外	—	— ~ —	—	それ以外	— ~ —	—	—
8	100kN/m ² を超える	—	— ~ —	—	3mを超える	— ~ —	—	—	100kN/m ² を超える	—	— ~ —	—	3mを超える	— ~ —	—	—
	それ以外	—	— ~ —	—	それ以外	— ~ —	—	—	それ以外	—	— ~ —	—	それ以外	— ~ —	—	—
9	100kN/m ² を超える	—	— ~ —	—	3mを超える	— ~ —	—	—	100kN/m ² を超える	—	— ~ —	—	3mを超える	— ~ —	—	—
	それ以外	1.00	0.00 ~ 5.05	62.98	それ以外	0.00 ~ 0.00	1.77	8.95	それ以外	1.00	5.00 ~ 5.40	62.98	それ以外	5.00 ~ 5.40	1.77	8.95
10	100kN/m ² を超える	—	— ~ —	—	3mを超える	— ~ —	—	—	100kN/m ² を超える	—	— ~ —	—	3mを超える	— ~ —	—	—
	それ以外	1.00	0.00 ~ 4.77	59.41	それ以外	0.00 ~ 0.00	1.63	8.25	それ以外	1.00	5.00 ~ 5.10	59.41	それ以外	5.00 ~ 5.10	1.63	8.25
11	100kN/m ² を超える	—	— ~ —	—	3mを超える	— ~ —	—	—	100kN/m ² を超える	—	— ~ —	—	3mを超える	— ~ —	—	—
	それ以外	1.00	0.00 ~ 5.23	65.26	それ以外	0.00 ~ 5.23	1.85	9.34	それ以外	1.00	5.00 ~ 5.80	65.26	それ以外	5.00 ~ 5.80	1.85	9.34
12	100kN/m ² を超える	—	— ~ —	—	3mを超える	— ~ —	—	—	100kN/m ² を超える	—	— ~ —	—	3mを超える	— ~ —	—	—
	それ以外	—	— ~ —	—	それ以外	— ~ —	—	—	それ以外	—	— ~ —	—	それ以外	— ~ —	—	—
13	100kN/m ² を超える	—	— ~ —	—	3mを超える	— ~ —	—	—	100kN/m ² を超える	—	— ~ —	—	3mを超える	— ~ —	—	—
	それ以外	—	— ~ —	—	それ以外	— ~ —	—	—	それ以外	—	— ~ —	—	それ以外	— ~ —	—	—
	100kN/m ² を超える		~		3mを超える	~			100kN/m ² を超える		~		3mを超える	~		
	それ以外		~		それ以外	~			それ以外		~		それ以外	~		
	100kN/m ² を超える		~		3mを超える	~			100kN/m ² を超える		~		3mを超える	~		
	それ以外		~		それ以外	~			それ以外		~		それ以外	~		