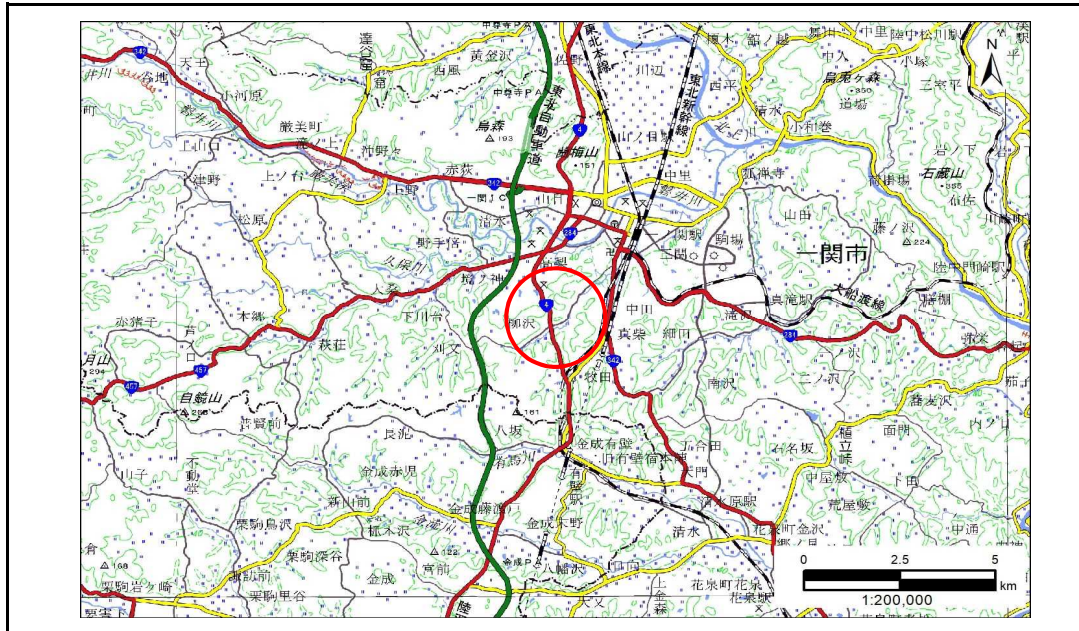


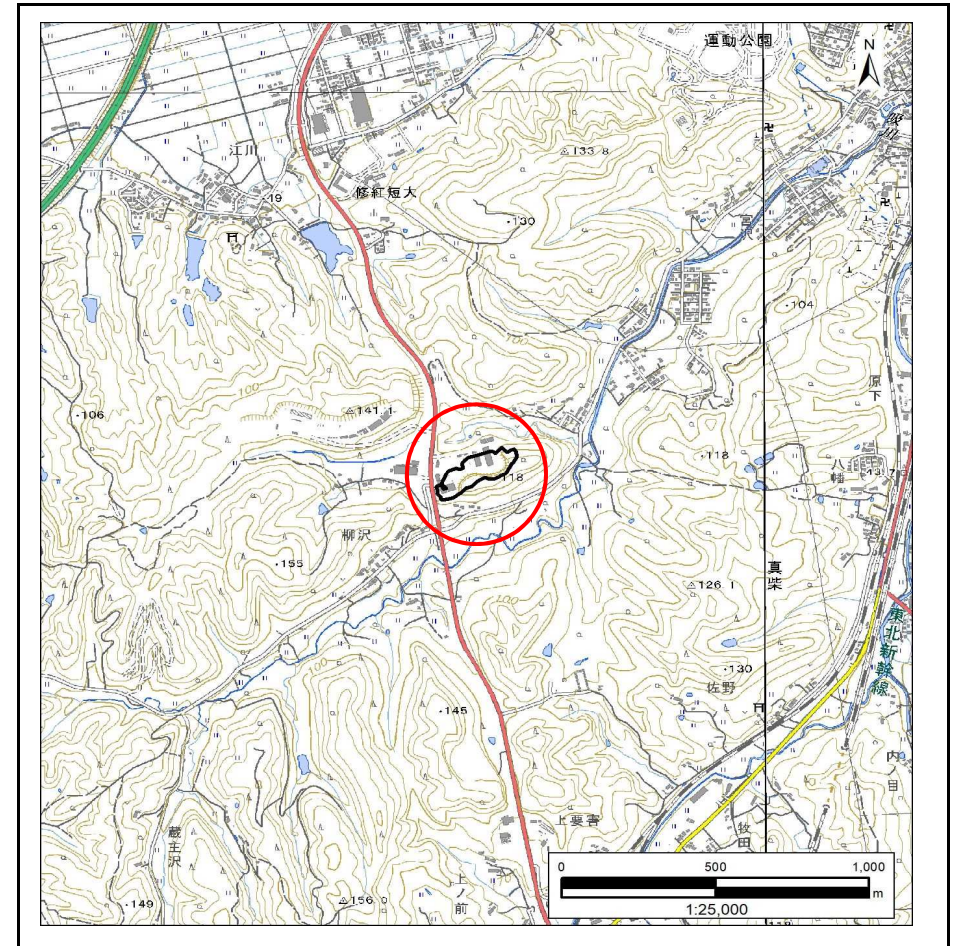
土砂災害防止に関する基礎調査(急傾斜地の崩壊)

表紙 概況、位置図

自然現象の種類	急傾斜地の崩壊
箇所番号	173AN0802-1
箇所名	鍋倉A
所在地	一関市萩荘字鍋倉
調査機関	岩手県県南広域振興局土木部 一関土木センター



概況図(S=1:200,000)



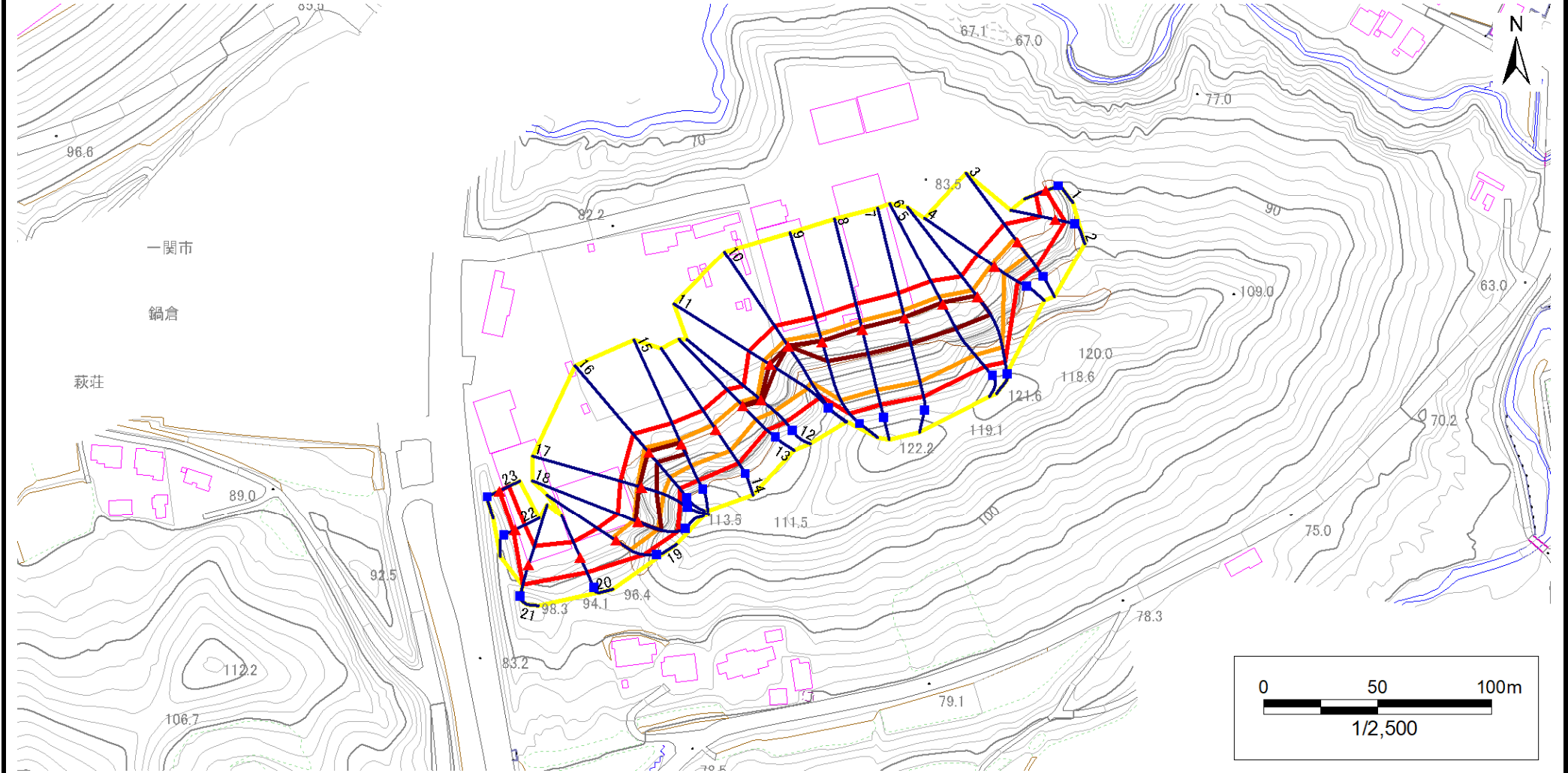
位置図(S=1:25,000)

急傾斜地の崩壊区域調書

様式3-1 危害のおそれのある土地、著しい危害のおそれのある土地の設定図

調査年度 令和4年度

急傾斜地の位置	箇所番号	173AN0802-1	箇所名	鍋倉A	所在地	一関市萩荘字鍋倉
---------	------	-------------	-----	-----	-----	----------



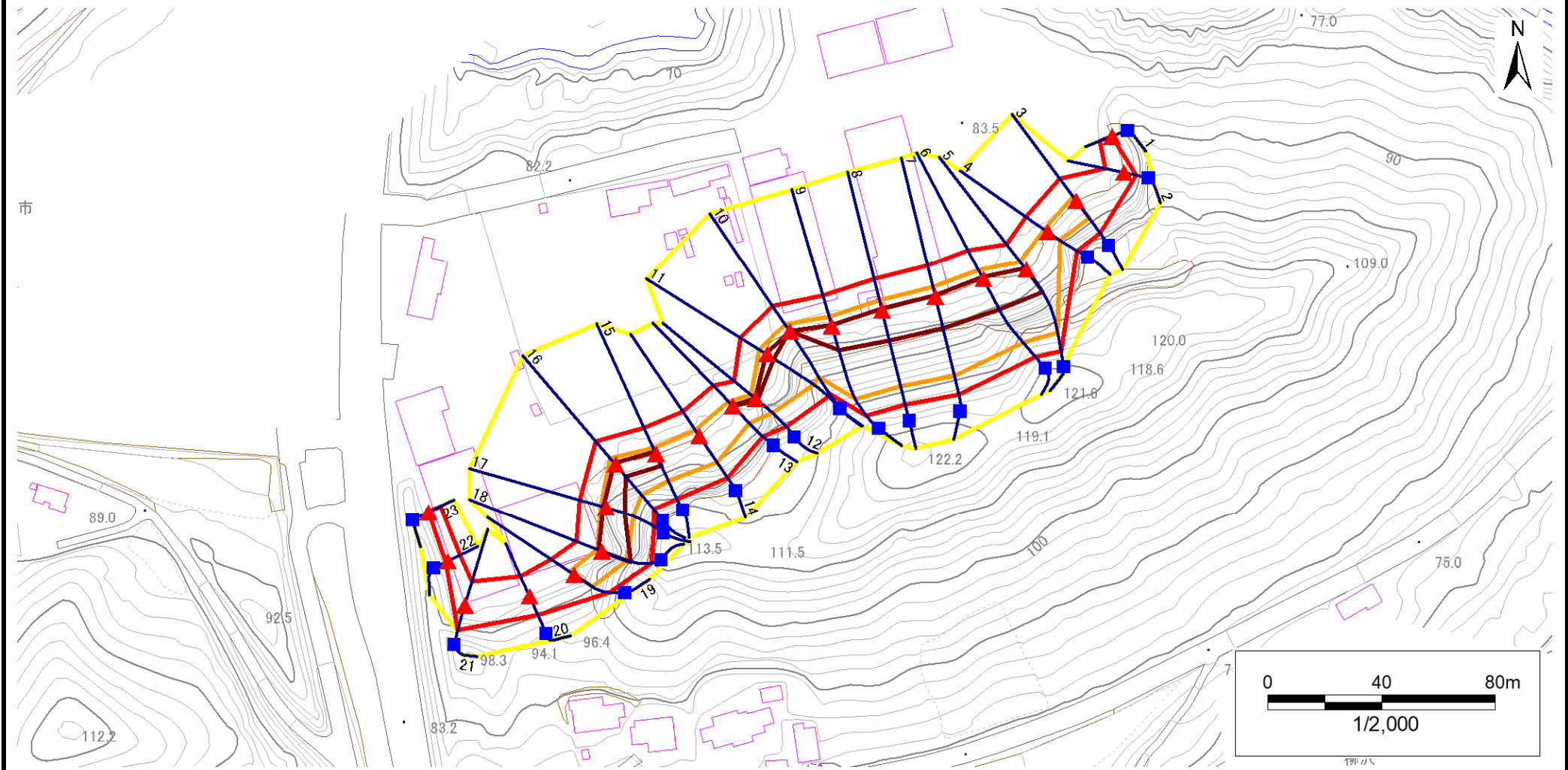
凡例	■ 上端	— 横断測線	■ 危害のおそれのある土地の区域	■ 土石等の移動による力が100kN/m ² を超える範囲
	▲ 下端		■ 著しい危害のおそれのある土地の区域	■ 土石等の堆積高が3mを超える範囲

急傾斜地の崩壊区域調書

様式3-1 危害のおそれのある土地、著しい危害のおそれのある土地の設定図

調査年度 令和4年度

急傾斜地の位置 箇所番号 173AN0802-1 箇所名 鍋倉A 所在地 一関市萩荘字鍋倉



凡例	■ 上端	— 横断測線	▭ 危害のおそれのある土地の区域	▭ 土石等の移動による力が 100kN/m^2 を超える範囲
	▲ 下端		▭ 著しい危害のおそれのある土地の区域	▭ 土石等の堆積高が 3m を超える範囲

急傾斜地の崩壊区域調書

様式3-2 建築物に作用すると想定される衝撃に関する事項(1/2)

調査年度 令和4年度

急傾斜地の位置		箇所番号			箇所名		鍋倉A		所在地		一関市萩荘字鍋倉					
横断 測線 番号	急傾斜地の下端に隣接する土地								急傾斜地内							
	土石等の移動の高さと力の大きさ				土石等の堆積高さと力の大きさ				土石等の移動の高さと力の大きさ				土石等の堆積高さと力の大きさ			
	区分	高さ (m)	下端からの距離 (m)	力の大きさ (kN/m ²)	区分	下端からの水平 距離(m)	高さ (m)	力の大きさ (kN/m ²)	区分	高さ (m)	上端からの比高 (m)	力の大きさ (kN/m ²)	区分	上端からの比高 (m)	高さ (m)	力の大きさ (kN/m ²)
1	100kN/m ² を超える	—	— ~ —	—	3mを超える	— ~ —	—	—	100kN/m ² を超える	—	— ~ —	—	3mを超える	— ~ —	—	—
	それ以外	1.00	0.00 ~ 4.66	58.08	それ以外	0.00 ~ 4.66	1.85	9.34	それ以外	1.00	5.00 ~ 5.00	58.08	それ以外	5.00 ~ 5.00	1.85	9.34
2	100kN/m ² を超える	—	— ~ —	—	3mを超える	— ~ —	—	—	100kN/m ² を超える	—	— ~ —	—	3mを超える	— ~ —	—	—
	それ以外	1.00	0.00 ~ 6.69	84.45	それ以外	0.00 ~ 6.69	2.57	12.98	それ以外	1.00	5.00 ~ 10.02	84.45	それ以外	5.00 ~ 10.02	2.57	12.98
3	100kN/m ² を超える	1.00	0.00 ~ 1.93	129.74	3mを超える	— ~ —	—	—	100kN/m ² を超える	1.00	11.48 ~ 18.84	129.74	3mを超える	— ~ —	—	—
	それ以外	1.00	1.93 ~ 9.71	100.00	それ以外	0.00 ~ 9.71	2.63	13.28	それ以外	1.00	5.00 ~ 11.48	100.00	それ以外	5.00 ~ 18.84	2.63	13.28
4	100kN/m ² を超える	1.00	0.00 ~ 1.45	122.00	3mを超える	— ~ —	—	—	100kN/m ² を超える	1.00	12.86 ~ 18.72	122.00	3mを超える	— ~ —	—	—
	それ以外	1.00	1.45 ~ 9.23	100.00	それ以外	0.00 ~ 9.23	2.77	14.01	それ以外	1.00	5.00 ~ 12.86	100.00	それ以外	5.00 ~ 18.72	2.77	14.01
5	100kN/m ² を超える	1.00	0.00 ~ 3.56	157.59	3mを超える	0.00 ~ 0.66	3.39	17.13	100kN/m ² を超える	1.00	11.00 ~ 33.90	157.59	3mを超える	25.00 ~ 33.90	3.39	17.13
	それ以外	1.00	3.56 ~ 11.35	100.00	それ以外	0.66 ~ 11.35	3.00	15.16	それ以外	1.00	5.00 ~ 11.00	100.00	それ以外	5.00 ~ 25.00	3.00	15.16
6	100kN/m ² を超える	1.00	0.00 ~ 3.64	158.91	3mを超える	0.00 ~ 0.75	3.45	17.44	100kN/m ² を超える	1.00	11.26 ~ 36.54	158.91	3mを超える	25.00 ~ 36.54	3.45	17.44
	それ以外	1.00	3.64 ~ 11.42	100.00	それ以外	0.75 ~ 11.42	3.00	15.16	それ以外	1.00	5.00 ~ 11.26	100.00	それ以外	5.00 ~ 25.00	3.00	15.16
7	100kN/m ² を超える	1.00	0.00 ~ 3.58	157.90	3mを超える	0.00 ~ 0.49	3.27	16.53	100kN/m ² を超える	1.00	10.64 ~ 34.54	157.90	3mを超える	25.00 ~ 34.54	3.27	16.53
	それ以外	1.00	3.58 ~ 11.37	100.00	それ以外	0.49 ~ 11.37	3.00	15.16	それ以外	1.00	5.00 ~ 10.64	100.00	それ以外	5.00 ~ 25.00	3.00	15.16
8	100kN/m ² を超える	1.00	0.00 ~ 3.60	158.28	3mを超える	0.00 ~ 0.56	3.32	16.78	100kN/m ² を超える	1.00	10.76 ~ 34.54	158.28	3mを超える	25.00 ~ 34.54	3.32	16.78
	それ以外	1.00	3.60 ~ 11.39	100.00	それ以外	0.56 ~ 11.39	3.00	15.16	それ以外	1.00	5.00 ~ 10.76	100.00	それ以外	5.00 ~ 25.00	3.00	15.16
9	100kN/m ² を超える	1.00	0.00 ~ 3.40	154.69	3mを超える	0.00 ~ 0.38	3.20	16.18	100kN/m ² を超える	1.00	10.55 ~ 31.99	154.69	3mを超える	25.00 ~ 31.99	3.20	16.18
	それ以外	1.00	3.40 ~ 11.19	100.00	それ以外	0.38 ~ 11.19	3.00	15.16	それ以外	1.00	5.00 ~ 10.55	100.00	それ以外	5.00 ~ 25.00	3.00	15.16
10	100kN/m ² を超える	1.00	0.00 ~ 2.88	145.70	3mを超える	0.00 ~ 0.10	3.05	15.42	100kN/m ² を超える	1.00	10.53 ~ 25.00	145.70	3mを超える	25.00 ~ 25.00	3.05	15.42
	それ以外	1.00	2.88 ~ 10.67	100.00	それ以外	0.10 ~ 10.67	3.00	15.16	それ以外	1.00	5.00 ~ 10.53	100.00	それ以外	5.00 ~ 25.00	3.00	15.16
11	100kN/m ² を超える	1.00	0.00 ~ 3.19	150.98	3mを超える	0.00 ~ 0.33	3.19	16.10	100kN/m ² を超える	1.00	10.71 ~ 27.51	150.98	3mを超える	25.00 ~ 27.51	3.19	16.10
	それ以外	1.00	3.19 ~ 10.97	100.00	それ以外	0.33 ~ 10.97	3.00	15.16	それ以外	1.00	5.00 ~ 10.71	100.00	それ以外	5.00 ~ 25.00	3.00	15.16
12	100kN/m ² を超える	1.00	0.00 ~ 1.96	130.23	3mを超える	0.00 ~ 0.17	3.12	15.78	100kN/m ² を超える	1.00	12.49 ~ 21.00	130.23	3mを超える	20.00 ~ 21.00	3.12	15.78
	それ以外	1.00	1.96 ~ 9.74	100.00	それ以外	0.17 ~ 9.74	3.00	15.16	それ以外	1.00	5.00 ~ 12.49	100.00	それ以外	5.00 ~ 20.00	3.00	15.16
13	100kN/m ² を超える	1.00	0.00 ~ 2.09	132.37	3mを超える	0.00 ~ 0.04	3.03	15.30	100kN/m ² を超える	1.00	11.70 ~ 20.19	132.37	3mを超える	20.00 ~ 20.19	3.03	15.30
	それ以外	1.00	2.09 ~ 9.87	100.00	それ以外	0.04 ~ 9.87	3.00	15.16	それ以外	1.00	5.00 ~ 11.70	100.00	それ以外	5.00 ~ 20.00	3.00	15.16
14	100kN/m ² を超える	1.00	0.00 ~ 2.48	138.79	3mを超える	— ~ —	—	—	100kN/m ² を超える	1.00	11.07 ~ 21.43	138.79	3mを超える	— ~ —	—	—
	それ以外	1.00	2.48 ~ 10.26	100.00	それ以外	0.00 ~ 10.26	2.92	14.77	それ以外	1.00	5.00 ~ 11.07	100.00	それ以外	5.00 ~ 21.43	2.92	14.77
15	100kN/m ² を超える	1.00	0.00 ~ 2.25	134.99	3mを超える	0.00 ~ 0.88	3.61	18.24	100kN/m ² を超える	1.00	13.37 ~ 25.31	134.99	3mを超える	20.00 ~ 25.31	3.61	18.24
	それ以外	1.00	2.25 ~ 10.03	100.00	それ以外	0.88 ~ 10.03	3.00	15.16	それ以外	1.00	5.00 ~ 13.37	100.00	それ以外	5.00 ~ 20.00	3.00	15.16

急傾斜地の崩壊区域調書

様式3-2 建築物に作用すると想定される衝撃に関する事項(2/2)

調査年度 令和4年度

急傾斜地の位置		箇所番号			箇所名				所在地		一関市萩荘字鍋倉					
横断 測線 番号	急傾斜地の下端に隣接する土地								急傾斜地内							
	土石等の移動の高さと力の大きさ				土石等の堆積高さとの大きさ				土石等の移動の高さと力の大きさ				土石等の堆積高さとの大きさ			
	区分	高さ (m)	下端からの距離 (m)	力の大きさ (kN/m ²)	区分	下端からの水平 距離(m)	高さ (m)	力の大きさ (kN/m ²)	区分	高さ (m)	上端からの比高 (m)	力の大きさ (kN/m ²)	区分	上端からの比高 (m)	高さ (m)	力の大きさ (kN/m ²)
16	100kN/m ² を超える	1.00	0.00 ~ 2.85	145.05	3mを超える	0.00 ~ 0.61	3.38	17.08	100kN/m ² を超える	1.00	11.53 ~ 25.56	145.05	3mを超える	20.00 ~ 25.56	3.38	17.08
	それ以外	1.00	2.85 ~ 10.63	100.00	それ以外	0.61 ~ 10.63	3.00	15.16	それ以外	1.00	5.00 ~ 11.53	100.00	それ以外	5.00 ~ 20.00	3.00	15.16
17	100kN/m ² を超える	1.00	0.00 ~ 1.93	129.75	3mを超える	0.00 ~ 1.06	3.80	19.21	100kN/m ² を超える	1.00	15.84 ~ 29.04	129.75	3mを超える	20.00 ~ 29.04	3.80	19.21
	それ以外	1.00	1.93 ~ 9.71	100.00	それ以外	1.06 ~ 9.71	3.00	15.16	それ以外	1.00	5.00 ~ 15.84	100.00	それ以外	5.00 ~ 20.00	3.00	15.16
18	100kN/m ² を超える	1.00	0.00 ~ 1.75	126.82	3mを超える	0.00 ~ 1.12	3.86	19.53	100kN/m ² を超える	1.00	16.90 ~ 29.88	126.82	3mを超える	15.00 ~ 29.88	3.86	19.53
	それ以外	1.00	1.75 ~ 9.53	100.00	それ以外	1.12 ~ 9.53	3.00	15.16	それ以外	1.00	5.00 ~ 16.90	100.00	それ以外	5.00 ~ 15.00	3.00	15.16
19	100kN/m ² を超える	1.00	0.00 ~ 1.93	129.84	3mを超える	— ~ —	—	—	100kN/m ² を超える	1.00	11.11 ~ 18.21	129.84	3mを超える	— ~ —	—	—
	それ以外	1.00	1.93 ~ 9.72	100.00	それ以外	0.00 ~ 9.72	2.57	12.99	それ以外	1.00	5.00 ~ 11.11	100.00	それ以外	5.00 ~ 18.21	2.57	12.99
20	100kN/m ² を超える	—	— ~ —	—	3mを超える	— ~ —	—	—	100kN/m ² を超える	—	— ~ —	—	3mを超える	— ~ —	—	—
	それ以外	1.00	0.00 ~ 7.51	96.01	それ以外	0.00 ~ 7.51	2.09	10.59	それ以外	1.00	5.00 ~ 10.00	96.01	それ以外	5.00 ~ 10.00	2.09	10.59
21	100kN/m ² を超える	1.00	0.00 ~ 0.77	111.57	3mを超える	— ~ —	—	—	100kN/m ² を超える	1.00	11.41 ~ 13.77	111.57	3mを超える	— ~ —	—	—
	それ以外	1.00	0.77 ~ 8.56	100.00	それ以外	0.00 ~ 8.56	2.41	12.18	それ以外	1.00	5.00 ~ 11.41	100.00	それ以外	5.00 ~ 13.77	2.41	12.18
22	100kN/m ² を超える	—	— ~ —	—	3mを超える	— ~ —	—	—	100kN/m ² を超える	—	— ~ —	—	3mを超える	— ~ —	—	—
	それ以外	1.00	0.00 ~ 4.79	59.64	それ以外	0.00 ~ 4.79	2.02	10.23	それ以外	1.00	5.00 ~ 5.88	59.64	それ以外	5.00 ~ 5.88	2.02	10.23
23	100kN/m ² を超える	—	— ~ —	—	3mを超える	— ~ —	—	—	100kN/m ² を超える	—	— ~ —	—	3mを超える	— ~ —	—	—
	それ以外	1.00	0.00 ~ 4.70	58.55	それ以外	0.00 ~ 4.70	1.82	9.22	それ以外	1.00	5.00 ~ 5.00	58.55	それ以外	5.00 ~ 5.00	1.82	9.22
	100kN/m ² を超える		~		3mを超える	~			100kN/m ² を超える		~		3mを超える	~		
	それ以外		~		それ以外	~			それ以外		~		それ以外	~		
	100kN/m ² を超える		~		3mを超える	~			100kN/m ² を超える		~		3mを超える	~		
	それ以外		~		それ以外	~			それ以外		~		それ以外	~		
	100kN/m ² を超える		~		3mを超える	~			100kN/m ² を超える		~		3mを超える	~		
	それ以外		~		それ以外	~			それ以外		~		それ以外	~		
	100kN/m ² を超える		~		3mを超える	~			100kN/m ² を超える		~		3mを超える	~		
	それ以外		~		それ以外	~			それ以外		~		それ以外	~		
	100kN/m ² を超える		~		3mを超える	~			100kN/m ² を超える		~		3mを超える	~		
	それ以外		~		それ以外	~			それ以外		~		それ以外	~		