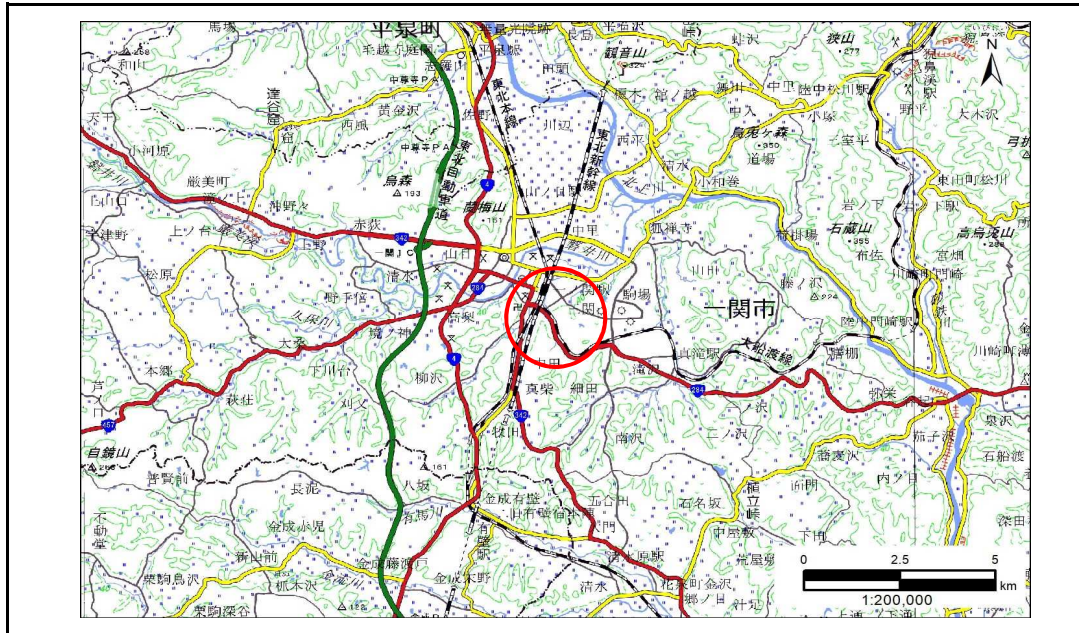


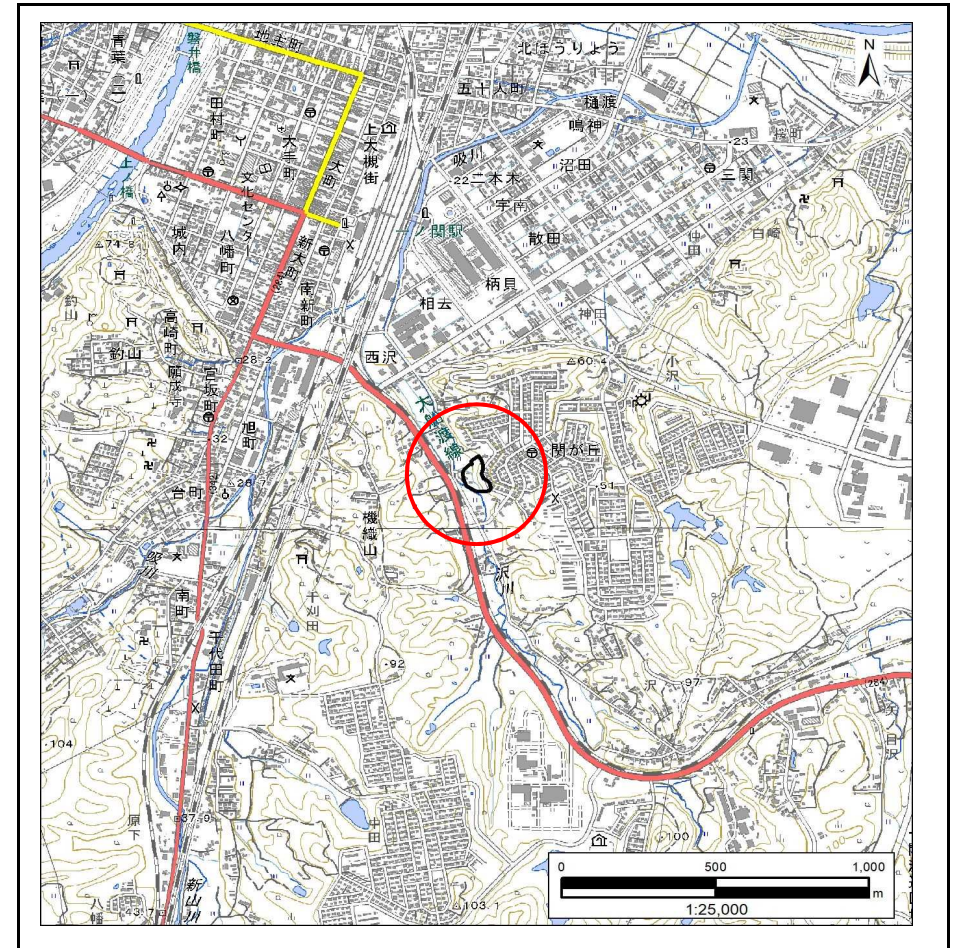
土砂災害防止に関する基礎調査(急傾斜地の崩壊)

表紙 概況、位置図

自然現象の種類	急傾斜地の崩壊
箇所番号	173AN0570
箇所名	沢A
所在地	一関市字沢
調査機関	岩手県南広域振興局土木部 一関土木センター



概況図(S=1:200,000)



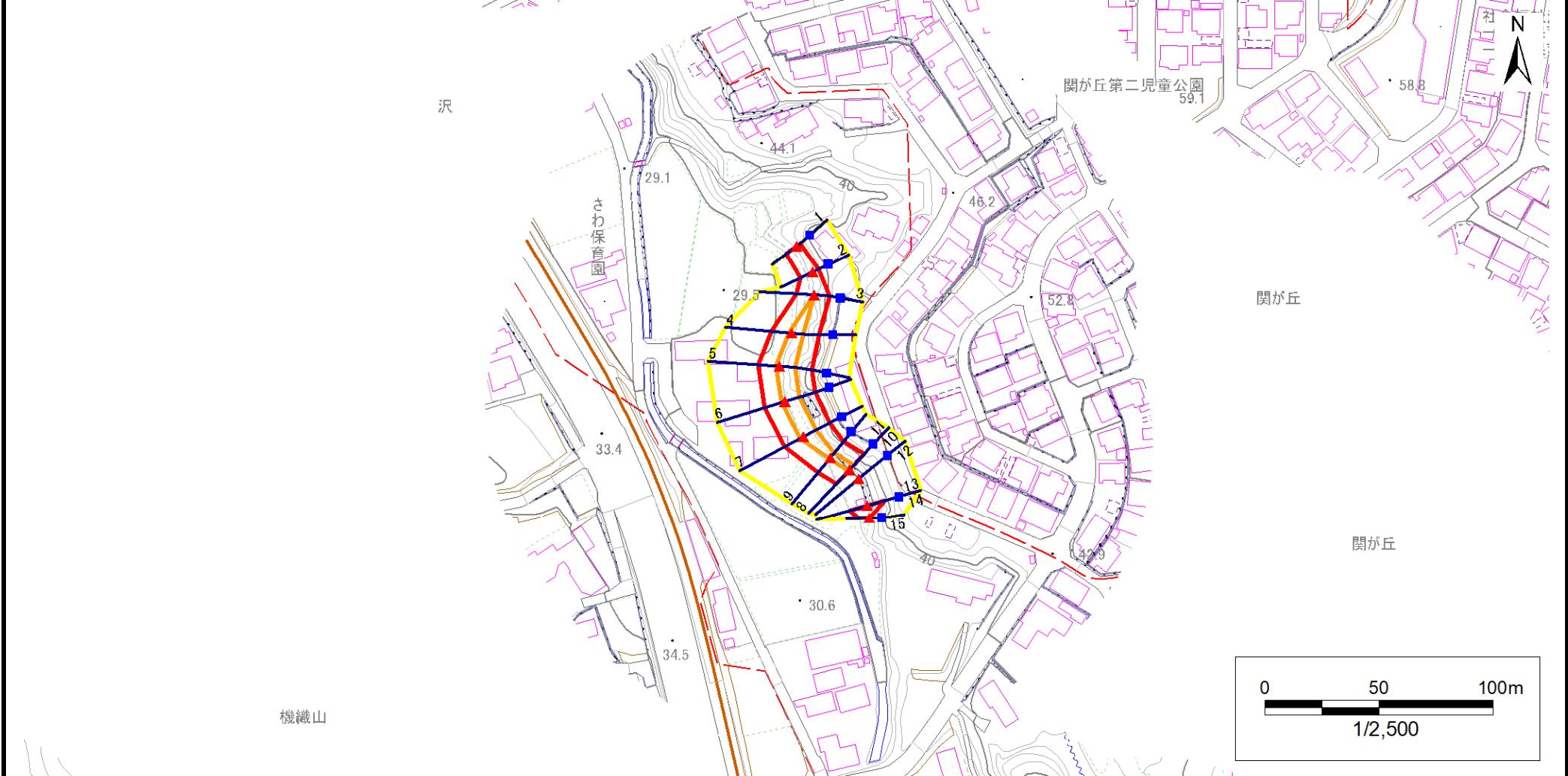
位置図(S=1:25,000)

急傾斜地の崩壊区域調書

様式3-1 危害のおそれのある土地、著しい危害のおそれのある土地の設定図

調査年度	令和4年度
------	-------

急傾斜地の位置	箇所番号	173AN0570	箇所名	沢A	所在地	一関市字沢
---------	------	-----------	-----	----	-----	-------



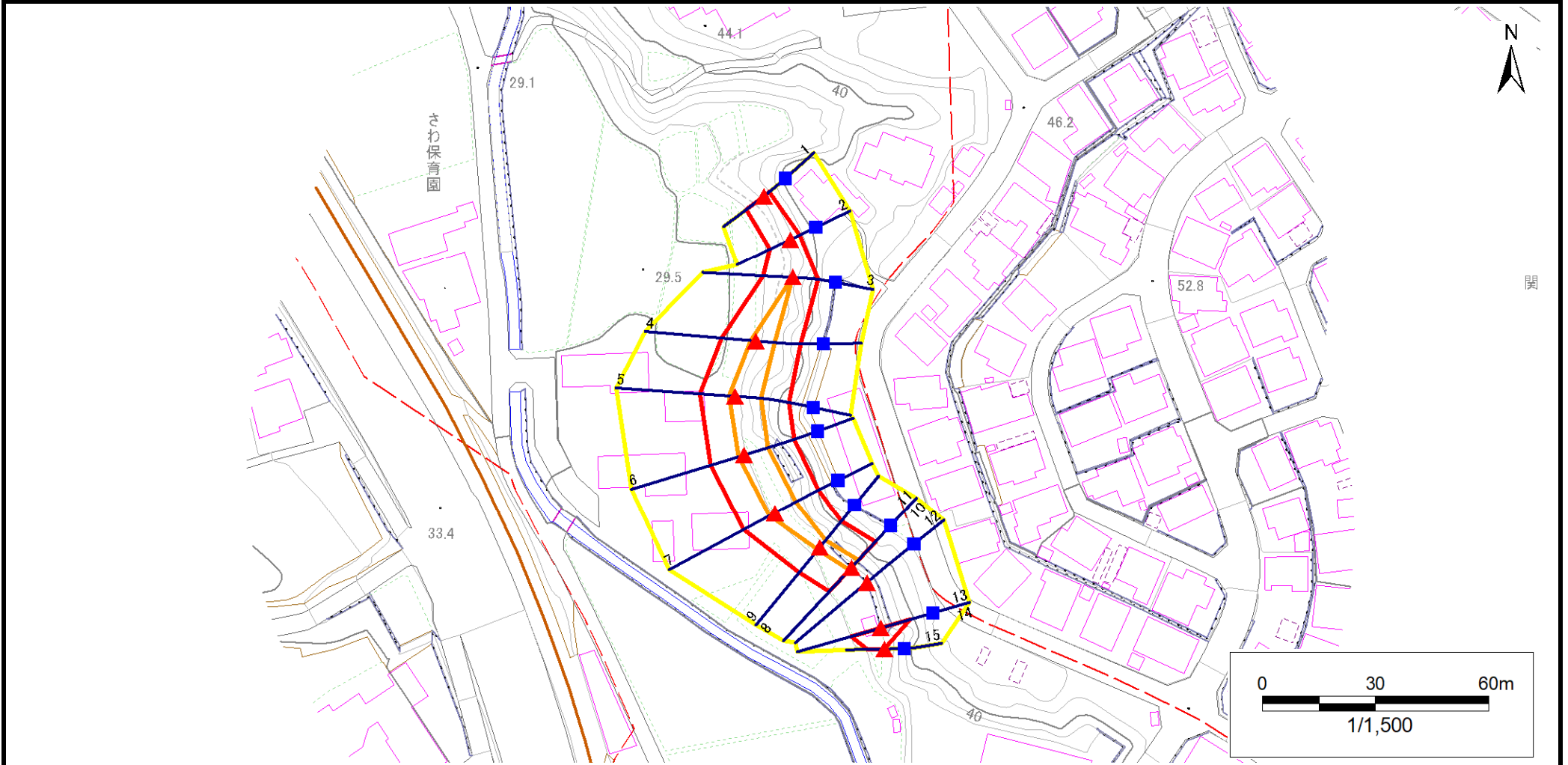
凡例	■ 上端	— 横断測線	■ 危害のおそれのある土地の区域	■ 土石等の移動による力が100kN/m ² を超える範囲
	▲ 下端		■ 著しい危害のおそれのある土地の区域	■ 土石等の堆積高が3mを超える範囲

急傾斜地の崩壊区域調書

様式3-1 危害のおそれのある土地、著しい危害のおそれのある土地の設定図

調査年度 令和4年度

急傾斜地の位置 箇所番号 173AN0570 箇所名 沢A 所在地 一関市字沢



- | | | | | |
|-----------|--|--|---|---|
| 凡例 | ■ 上端 | — 横断測線 | 危害のおそれのある土地の区域 | 土石等の移動による力が100kN/m ² を超える範囲 |
| | ▲ 下端 | | 著しい危害のおそれのある土地の区域 | 土石等の堆積高が3mを超える範囲 |

急傾斜地の崩壊区域調書

様式3-2 建築物に作用すると想定される衝撃に関する事項(1/1)

調査年度 令和4年度

急傾斜地の位置		箇所番号		173AN0570		箇所名		沢A		所在地		一関市宇沢				
横断 測線 番号	急傾斜地の下端に隣接する土地								急傾斜地内							
	土石等の移動の高さと力の大きさ				土石等の堆積高さとの大きさ				土石等の移動の高さと力の大きさ				土石等の堆積高さとの大きさ			
	区分	高さ (m)	下端からの距離 (m)	力の大きさ (kN/m ²)	区分	下端からの水平 距離(m)	高さ (m)	力の大きさ (kN/m ²)	区分	高さ (m)	上端からの比高 (m)	力の大きさ (kN/m ²)	区分	上端からの比高 (m)	高さ (m)	力の大きさ (kN/m ²)
1	100kN/m ² を超える	—	— ~ —	—	3mを超える	— ~ —	—	—	100kN/m ² を超える	—	— ~ —	—	3mを超える	— ~ —	—	—
	それ以外	1.00	0.00 ~ 5.74	71.80	それ以外	0.00 ~ 5.74	1.88	9.52	それ以外	1.00	5.00 ~ 6.70	71.80	それ以外	5.00 ~ 6.70	1.88	9.52
2	100kN/m ² を超える	—	— ~ —	—	3mを超える	— ~ —	—	—	100kN/m ² を超える	—	— ~ —	—	3mを超える	— ~ —	—	—
	それ以外	1.00	0.00 ~ 6.02	75.39	それ以外	0.00 ~ 6.02	2.00	10.09	それ以外	1.00	5.00 ~ 7.80	75.39	それ以外	5.00 ~ 7.80	2.00	10.09
3	100kN/m ² を超える	1.00	0.00 ~ 0.02	100.23	3mを超える	— ~ —	—	—	100kN/m ² を超える	1.00	11.95 ~ 12.00	100.23	3mを超える	— ~ —	—	—
	それ以外	1.00	0.02 ~ 7.80	100.00	それ以外	0.00 ~ 7.80	2.47	12.49	それ以外	1.00	5.00 ~ 11.95	100.00	それ以外	5.00 ~ 12.00	2.47	12.49
4	100kN/m ² を超える	1.00	0.00 ~ 1.31	119.84	3mを超える	— ~ —	—	—	100kN/m ² を超える	1.00	10.57 ~ 14.70	119.84	3mを超える	— ~ —	—	—
	それ以外	1.00	1.31 ~ 9.09	100.00	それ以外	0.00 ~ 9.09	2.23	11.29	それ以外	1.00	5.00 ~ 10.57	100.00	それ以外	5.00 ~ 14.70	2.23	11.29
5	100kN/m ² を超える	1.00	0.00 ~ 1.52	123.15	3mを超える	— ~ —	—	—	100kN/m ² を超える	1.00	10.55 ~ 15.80	123.15	3mを超える	— ~ —	—	—
	それ以外	1.00	1.52 ~ 9.30	100.00	それ以外	0.00 ~ 9.30	2.34	11.82	それ以外	1.00	5.00 ~ 10.55	100.00	それ以外	5.00 ~ 15.80	2.34	11.82
6	100kN/m ² を超える	1.00	0.00 ~ 1.49	122.75	3mを超える	— ~ —	—	—	100kN/m ² を超える	1.00	10.54 ~ 15.60	122.75	3mを超える	— ~ —	—	—
	それ以外	1.00	1.49 ~ 9.28	100.00	それ以外	0.00 ~ 9.28	2.35	11.90	それ以外	1.00	5.00 ~ 10.54	100.00	それ以外	5.00 ~ 15.60	2.35	11.90
7	100kN/m ² を超える	1.00	0.00 ~ 1.59	124.23	3mを超える	— ~ —	—	—	100kN/m ² を超える	1.00	10.63 ~ 15.90	124.23	3mを超える	— ~ —	—	—
	それ以外	1.00	1.59 ~ 9.37	100.00	それ以外	0.00 ~ 9.37	2.46	12.41	それ以外	1.00	5.00 ~ 10.63	100.00	それ以外	5.00 ~ 15.90	2.46	12.41
8	100kN/m ² を超える	1.00	0.00 ~ 0.76	111.40	3mを超える	— ~ —	—	—	100kN/m ² を超える	1.00	10.97 ~ 13.20	111.40	3mを超える	— ~ —	—	—
	それ以外	1.00	0.76 ~ 8.55	100.00	それ以外	0.00 ~ 8.55	2.34	11.84	それ以外	1.00	5.00 ~ 10.97	100.00	それ以外	5.00 ~ 13.20	2.34	11.84
9	100kN/m ² を超える	1.00	0.00 ~ 0.76	111.41	3mを超える	— ~ —	—	—	100kN/m ² を超える	1.00	10.97 ~ 13.20	111.41	3mを超える	— ~ —	—	—
	それ以外	1.00	0.76 ~ 8.55	100.00	それ以外	0.00 ~ 8.55	1.90	9.59	それ以外	1.00	5.00 ~ 10.97	100.00	それ以外	5.00 ~ 13.20	1.90	9.59
10	100kN/m ² を超える	1.00	0.00 ~ 0.82	112.26	3mを超える	— ~ —	—	—	100kN/m ² を超える	1.00	10.73 ~ 13.10	112.26	3mを超える	— ~ —	—	—
	それ以外	1.00	0.82 ~ 8.61	100.00	それ以外	0.00 ~ 8.61	1.86	9.38	それ以外	1.00	5.00 ~ 10.73	100.00	それ以外	5.00 ~ 13.10	1.86	9.38
11	100kN/m ² を超える	—	— ~ —	—	3mを超える	— ~ —	—	—	100kN/m ² を超える	—	— ~ —	—	3mを超える	— ~ —	—	—
	それ以外	—	— ~ —	—	それ以外	— ~ —	—	—	それ以外	—	— ~ —	—	それ以外	— ~ —	—	—
12	100kN/m ² を超える	—	— ~ —	—	3mを超える	— ~ —	—	—	100kN/m ² を超える	—	— ~ —	—	3mを超える	— ~ —	—	—
	それ以外	—	— ~ —	—	それ以外	— ~ —	—	—	それ以外	—	— ~ —	—	それ以外	— ~ —	—	—
13	100kN/m ² を超える	—	— ~ —	—	3mを超える	— ~ —	—	—	100kN/m ² を超える	—	— ~ —	—	3mを超える	— ~ —	—	—
	それ以外	—	— ~ —	—	それ以外	— ~ —	—	—	それ以外	—	— ~ —	—	それ以外	— ~ —	—	—
14	100kN/m ² を超える	1.00	0.00 ~ 0.36	105.26	3mを超える	— ~ —	—	—	100kN/m ² を超える	1.00	10.54 ~ 11.50	105.26	3mを超える	— ~ —	—	—
	それ以外	1.00	0.36 ~ 8.14	100.00	それ以外	0.00 ~ 8.14	2.21	11.17	それ以外	1.00	5.00 ~ 10.54	100.00	それ以外	5.00 ~ 11.50	2.21	11.17
15	100kN/m ² を超える	—	— ~ —	—	3mを超える	— ~ —	—	—	100kN/m ² を超える	—	— ~ —	—	3mを超える	— ~ —	—	—
	それ以外	1.00	0.00 ~ 4.52	56.34	それ以外	0.00 ~ 4.52	1.91	9.67	それ以外	1.00	5.00 ~ 5.00	56.34	それ以外	5.00 ~ 5.00	1.91	9.67