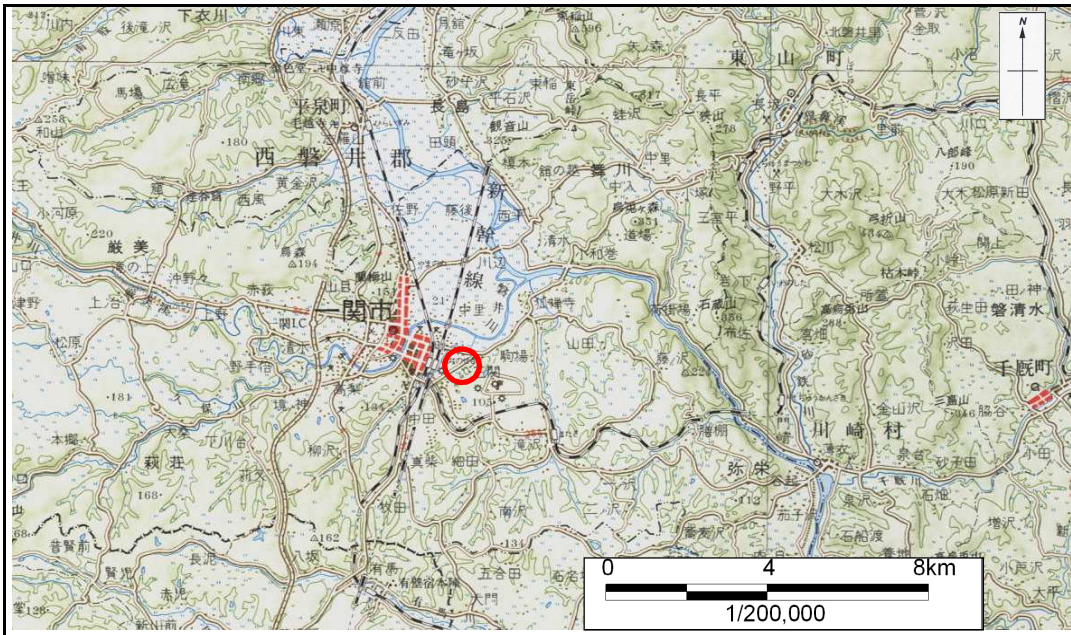


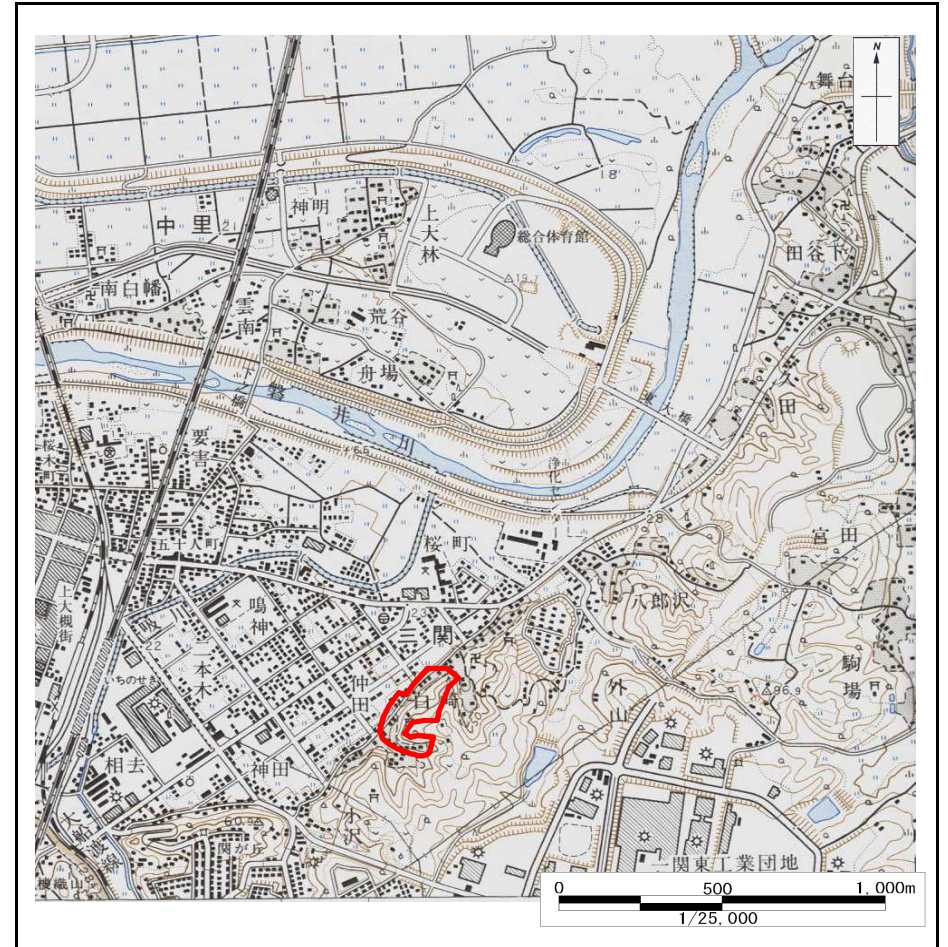
土砂災害防止に関する基礎調査(急傾斜地の崩壊)

表紙 概況、位置図

自然現象の種類	急傾斜地の崩壊
箇所番号	173A1006
箇所名	白崎-1
所在地	一関市三関字白崎
調査機関	一関地方振興局



概況図 1/200,000



位置図 1/25,000

岩手県

急傾斜地の崩壊区域調書

様式3-1 危害のおそれのある土地、著しい危害のおそれのある土地の設定図(1/2)

調査年度

平成16年度

急傾斜地の位置

箇所番号

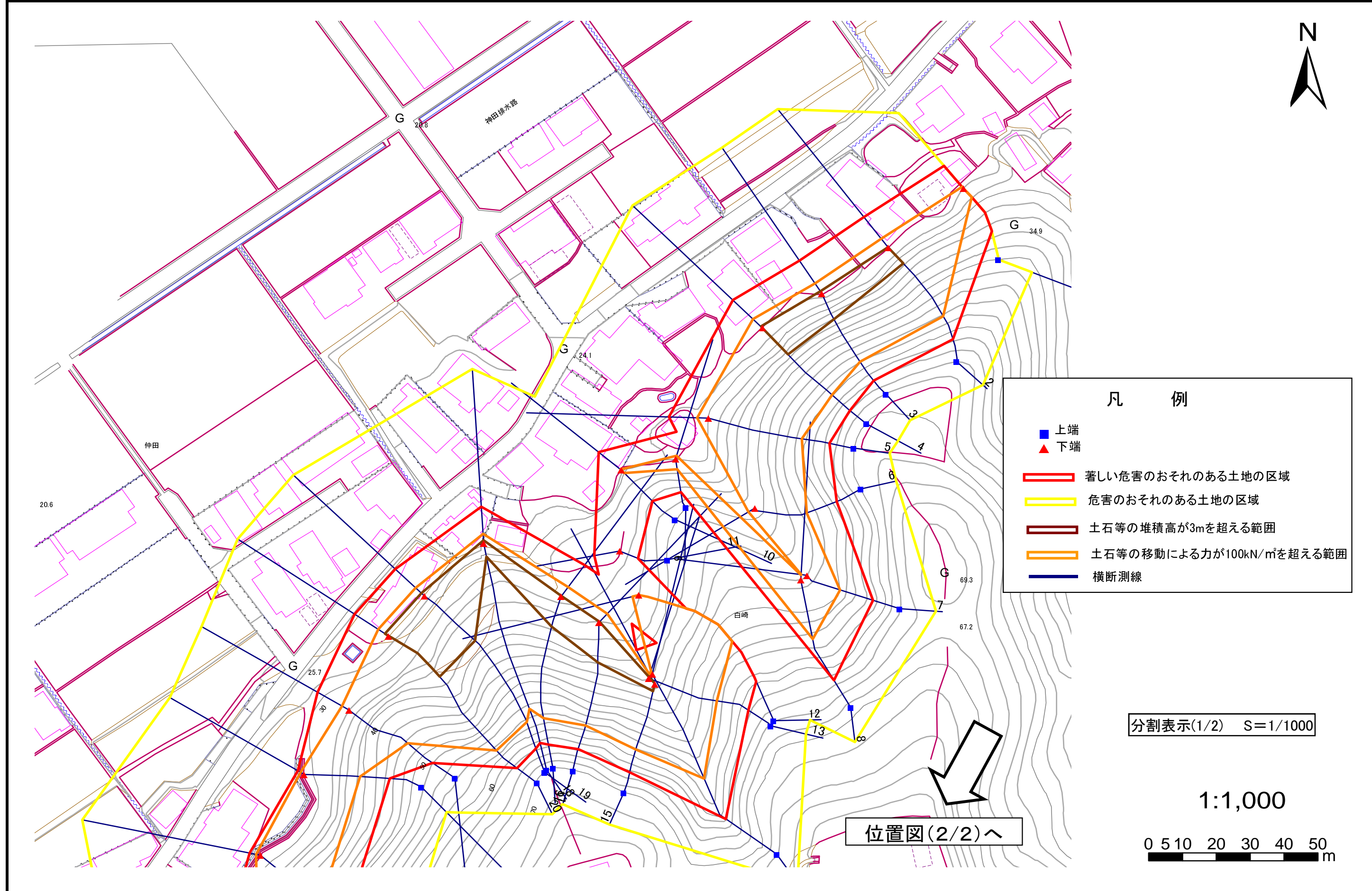
173A1006

箇所名

白崎-1

所在地

一関市三関字白崎



急傾斜地の崩壊区域調書

様式3-1 危害のおそれのある土地、著しい危害のおそれのある土地の設定図(2/2)

調査年度

平成16年度

急傾斜地の位置

箇所番号

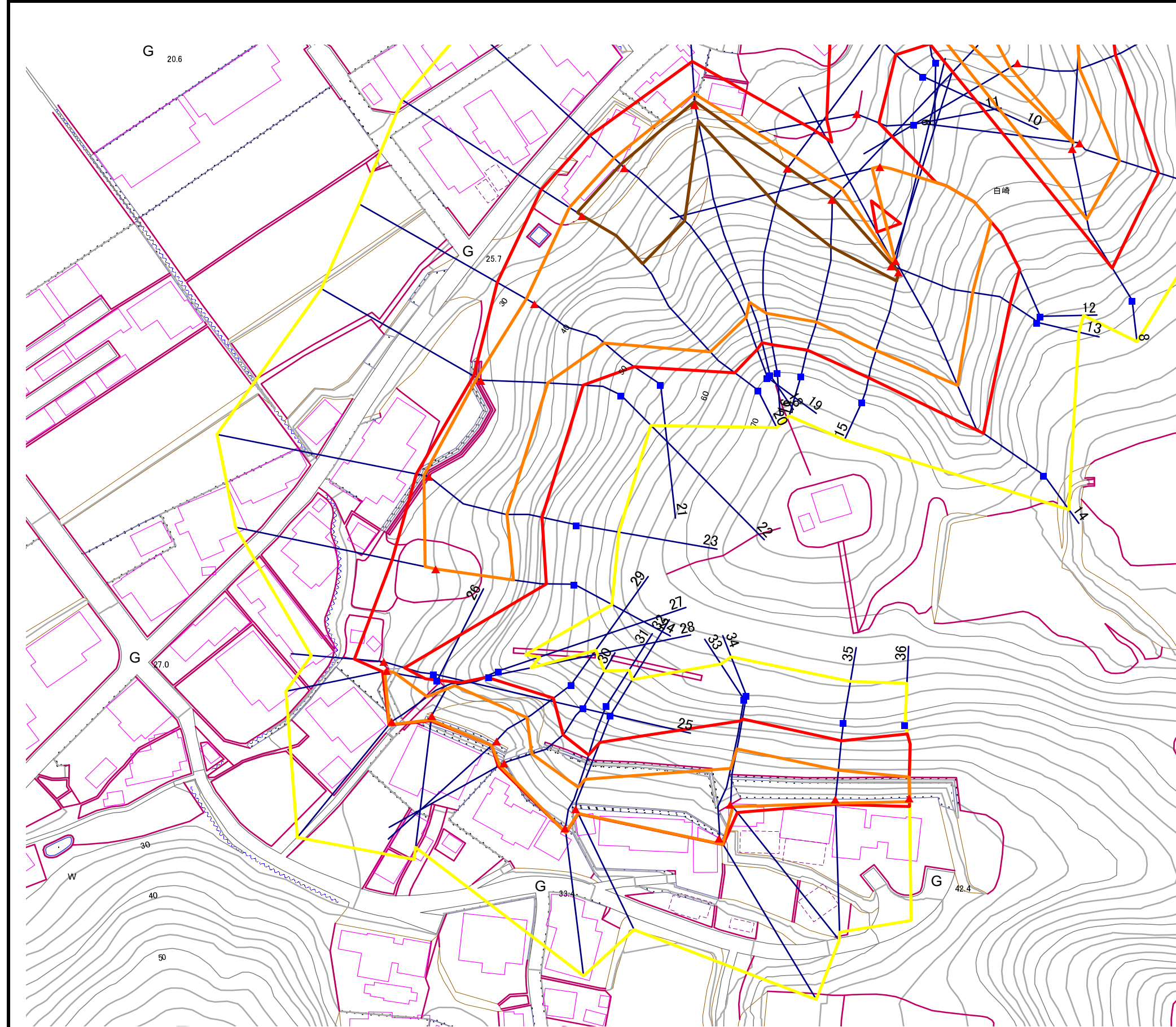
173A1006

箇所名

白崎-1

所在地

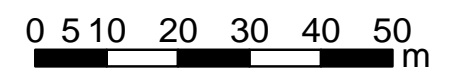
一関市三関字白崎



- 凡 例
- 上端
 - ▲ 下端
 - ▭ 著しい危害のおそれのある土地の区域
 - ▭ 危害のおそれのある土地の区域
 - ▭ 土石等の堆積高が3mを超える範囲
 - ▭ 土石等の移動による力が100kN/m²を超える範囲
 - 横断測線

分割表示(2/2) S=1/1000

1:1,000



急傾斜地の崩壊区域調査

様式3-2 建築物に作用すると想定される衝撃に関する事項(1/3)

														調査年度	平成16年度	
急傾斜地の位置		箇所番号	173A1006				箇所名	白崎-1		所在地	一関市三関字白崎					
横断線 番号	急傾斜地の下端に隣接する土地								急傾斜地内							
	土石等の移動の高さと力の大きさ				土石等の堆積高さと力の大きさ				土石等の移動の高さと力の大きさ				土石等の堆積高さと力の大きさ			
	区分	高さ (m)	下端からの距離 (m)	力の大きさ (kN/m ²)	区分	下端からの水平 距離(m)	高さ (m)	力の大きさ (kN/m ²)	区分	高さ (m)	上端からの比高 (m)	力の大きさ (kN/m ²)	区分	上端からの比高 (m)	高さ (m)	力の大きさ (kN/m ²)
1	100kN/m ² を超える	1.00	0.00 ~ 0.52	107.77	3mを超える	- ~ -	-	-	100kN/m ² を超える	1.00	11.90 ~ 13.99	107.77	3mを超える	- ~ -	-	-
	それ以外	1.00	0.52 ~ 8.31	100.00	それ以外	0.00 ~ 8.31	1.97	9.96	それ以外	1.00	5.00 ~ 11.90	100.00	それ以外	5.00 ~ 13.99	1.97	9.96
2	100kN/m ² を超える	1.00	0.00 ~ 3.22	151.49	3mを超える	0.00 ~ 0.09	3.05	15.41	100kN/m ² を超える	1.00	10.53 ~ 29.74	151.49	3mを超える	25.00 ~ 29.74	3.05	15.41
	それ以外	1.00	3.22 ~ 11.00	100.00	それ以外	0.09 ~ 11.00	3.00	15.16	それ以外	1.00	5.00 ~ 10.53	100.00	それ以外	5.00 ~ 25.00	3.00	15.16
3	100kN/m ² を超える	1.00	0.00 ~ 3.45	155.50	3mを超える	0.00 ~ 0.77	3.47	17.52	100kN/m ² を超える	1.00	11.35 ~ 32.83	155.50	3mを超える	25.00 ~ 32.83	3.47	17.52
	それ以外	1.00	3.45 ~ 11.23	100.00	それ以外	0.77 ~ 11.23	3.00	15.16	それ以外	1.00	5.00 ~ 11.35	100.00	それ以外	5.00 ~ 25.00	3.00	15.16
4	100kN/m ² を超える	1.00	0.00 ~ 3.56	157.59	3mを超える	0.00 ~ 0.52	3.29	16.63	100kN/m ² を超える	1.00	10.69 ~ 33.86	157.59	3mを超える	25.00 ~ 33.86	3.29	16.63
	それ以外	1.00	3.56 ~ 11.35	100.00	それ以外	0.52 ~ 11.35	3.00	15.16	それ以外	1.00	5.00 ~ 10.69	100.00	それ以外	5.00 ~ 25.00	3.00	15.16
5	100kN/m ² を超える	1.00	0.00 ~ 3.07	148.85	3mを超える	- ~ -	-	-	100kN/m ² を超える	1.00	10.59 ~ 29.87	148.85	3mを超える	- ~ -	-	-
	それ以外	1.00	3.07 ~ 10.85	100.00	それ以外	0.00 ~ 10.85	2.97	15.04	それ以外	1.00	5.00 ~ 10.59	100.00	それ以外	5.00 ~ 29.87	2.97	15.04
6	100kN/m ² を超える	1.00	0.00 ~ 2.04	131.59	3mを超える	- ~ -	-	-	100kN/m ² を超える	1.00	10.95 ~ 20.85	131.59	3mを超える	- ~ -	-	-
	それ以外	1.00	2.04 ~ 9.83	100.00	それ以外	0.00 ~ 9.83	2.55	12.87	それ以外	1.00	5.00 ~ 10.95	100.00	それ以外	5.00 ~ 20.85	2.55	12.87
7	100kN/m ² を超える	1.00	0.00 ~ 1.53	123.37	3mを超える	- ~ -	-	-	100kN/m ² を超える	1.00	11.17 ~ 17.90	123.37	3mを超える	- ~ -	-	-
	それ以外	1.00	1.53 ~ 9.32	100.00	それ以外	0.00 ~ 9.32	2.20	11.14	それ以外	1.00	5.00 ~ 11.17	100.00	それ以外	5.00 ~ 17.90	2.20	11.14
8	100kN/m ² を超える	1.00	0.00 ~ 1.42	121.63	3mを超える	- ~ -	-	-	100kN/m ² を超える	1.00	12.69 ~ 22.66	121.63	3mを超える	- ~ -	-	-
	それ以外	1.00	1.42 ~ 9.21	100.00	それ以外	0.00 ~ 9.21	2.39	12.09	それ以外	1.00	5.00 ~ 12.69	100.00	それ以外	5.00 ~ 22.66	2.39	12.09
9	100kN/m ² を超える	1.00	0.00 ~ 0.90	113.48	3mを超える	- ~ -	-	-	100kN/m ² を超える	1.00	10.76 ~ 13.40	113.48	3mを超える	- ~ -	-	-
	それ以外	1.00	0.90 ~ 8.68	100.00	それ以外	0.00 ~ 8.68	2.30	11.61	それ以外	1.00	5.00 ~ 10.76	100.00	それ以外	5.00 ~ 13.40	2.30	11.61
10	100kN/m ² を超える	1.00	0.00 ~ 0.21	103.03	3mを超える	- ~ -	-	-	100kN/m ² を超える	1.00	11.82 ~ 12.57	103.03	3mを超える	- ~ -	-	-
	それ以外	1.00	0.21 ~ 7.99	100.00	それ以外	0.00 ~ 7.99	1.98	9.99	それ以外	1.00	5.00 ~ 11.82	100.00	それ以外	5.00 ~ 12.57	1.98	9.99
11	100kN/m ² を超える	-	- ~ -	-	3mを超える	- ~ -	-	-	100kN/m ² を超える	-	- ~ -	-	3mを超える	- ~ -	-	-
	それ以外	1.00	0.00 ~ 7.12	90.53	それ以外	0.00 ~ 0.00	1.73	8.73	それ以外	1.00	5.00 ~ 9.00	90.53	それ以外	5.00 ~ 9.00	1.73	8.73
12	100kN/m ² を超える	1.00	0.00 ~ 1.79	127.50	3mを超える	- ~ -	-	-	100kN/m ² を超える	1.00	12.69 ~ 29.85	127.50	3mを超える	- ~ -	-	-
	それ以外	1.00	1.79 ~ 9.58	100.00	それ以外	0.00 ~ 9.58	2.69	13.61	それ以外	1.00	5.00 ~ 12.69	100.00	それ以外	5.00 ~ 29.85	2.69	13.61
13	100kN/m ² を超える	1.00	0.00 ~ 2.27	135.38	3mを超える	- ~ -	-	-	100kN/m ² を超える	1.00	11.09 ~ 24.17	135.38	3mを超える	- ~ -	-	-
	それ以外	1.00	2.27 ~ 10.06	100.00	それ以外	0.00 ~ 10.06	2.52	12.76	それ以外	1.00	5.00 ~ 11.09	100.00	それ以外	5.00 ~ 24.17	2.52	12.76
14	100kN/m ² を超える	1.00	0.00 ~ 1.85	128.45	3mを超える	- ~ -	-	-	100kN/m ² を超える	1.00	12.69 ~ 31.84	128.45	3mを超える	- ~ -	-	-
	それ以外	1.00	1.85 ~ 9.63	100.00	それ以外	0.00 ~ 9.63	2.79	14.09	それ以外	1.00	5.00 ~ 12.69	100.00	それ以外	5.00 ~ 31.84	2.79	14.09
15	100kN/m ² を超える	1.00	0.00 ~ 3.12	149.74	3mを超える	0.00 ~ 0.25	3.14	15.87	100kN/m ² を超える	1.00	10.61 ~ 26.78	149.74	3mを超える	25.00 ~ 26.78	3.14	15.87
	それ以外	1.00	3.12 ~ 10.90	100.00	それ以外	0.25 ~ 10.90	3.00	15.16	それ以外	1.00	5.00 ~ 10.61	100.00	それ以外	5.00 ~ 25.00	3.00	15.16

急傾斜地の崩壊区域調査

様式3-2 建築物に作用すると想定される衝撃に関する事項(2/3)

調査年度

平成16年度

急傾斜地の位置		173A1006			箇所名		白崎-1		所在地		一関市三関字白崎					
横断線 番号	急傾斜地の下端に隣接する土地								急傾斜地内							
	土石等の移動の高さと力の大きさ				土石等の堆積高さと力の大きさ				土石等の移動の高さと力の大きさ				土石等の堆積高さと力の大きさ			
	区分	高さ (m)	下端からの距離 (m)	力の大きさ (kN/m ²)	区分	下端からの水平 距離(m)	高さ (m)	力の大きさ (kN/m ²)	区分	高さ (m)	上端からの比高 (m)	力の大きさ (kN/m ²)	区分	上端からの比高 (m)	高さ (m)	力の大きさ (kN/m ²)
16	100kN/m ² を超える	1.00	0.00 ~ 3.45	155.59	3mを超える	0.00 ~ 0.34	3.18	16.06	100kN/m ² を超える	1.00	10.53 ~ 33.94	155.59	3mを超える	25.00 ~ 33.94	3.18	16.06
	それ以外	1.00	3.45 ~ 11.24	100.00	それ以外	0.34 ~ 11.24	3.00	15.16	それ以外	1.00	5.00 ~ 10.53	100.00	それ以外	5.00 ~ 25.00	3.00	15.16
17	100kN/m ² を超える	1.00	0.00 ~ 3.32	153.25	3mを超える	0.00 ~ 0.16	3.08	15.57	100kN/m ² を超える	1.00	10.59 ~ 36.55	153.25	3mを超える	30.00 ~ 36.55	3.08	15.57
	それ以外	1.00	3.32 ~ 11.10	100.00	それ以外	0.16 ~ 11.10	3.00	15.16	それ以外	1.00	5.00 ~ 10.59	100.00	それ以外	5.00 ~ 30.00	3.00	15.16
18	100kN/m ² を超える	1.00	0.00 ~ 2.67	142.08	3mを超える	0.00 ~ 0.84	3.36	16.96	100kN/m ² を超える	1.00	11.42 ~ 42.47	142.08	3mを超える	40.00 ~ 42.47	3.36	16.96
	それ以外	1.00	2.67 ~ 10.46	100.00	それ以外	0.84 ~ 10.46	3.00	15.16	それ以外	1.00	5.00 ~ 11.42	100.00	それ以外	5.00 ~ 40.00	3.00	15.16
19	100kN/m ² を超える	1.00	0.00 ~ 3.30	152.95	3mを超える	0.00 ~ 1.13	3.52	17.78	100kN/m ² を超える	1.00	10.70 ~ 43.34	152.95	3mを超える	30.00 ~ 43.34	3.52	17.78
	それ以外	1.00	3.30 ~ 11.09	100.00	それ以外	1.13 ~ 11.09	3.00	15.16	それ以外	1.00	5.00 ~ 10.70	100.00	それ以外	5.00 ~ 30.00	3.00	15.16
20	100kN/m ² を超える	1.00	0.00 ~ 3.48	156.00	3mを超える	0.00 ~ 1.22	3.58	18.08	100kN/m ² を超える	1.00	10.58 ~ 43.47	156.00	3mを超える	30.00 ~ 43.47	3.58	18.08
	それ以外	1.00	3.48 ~ 11.26	100.00	それ以外	1.22 ~ 11.26	3.00	15.16	それ以外	1.00	5.00 ~ 10.58	100.00	それ以外	5.00 ~ 30.00	3.00	15.16
21	100kN/m ² を超える	1.00	0.00 ~ 2.31	136.01	3mを超える	- ~ -	-	-	100kN/m ² を超える	1.00	10.96 ~ 23.59	136.01	3mを超える	- ~ -	-	-
	それ以外	1.00	2.31 ~ 10.10	100.00	それ以外	0.00 ~ 10.10	2.55	12.86	それ以外	1.00	5.00 ~ 10.96	100.00	それ以外	5.00 ~ 23.59	2.55	12.86
22	100kN/m ² を超える	1.00	0.00 ~ 1.10	135.55	3mを超える	- ~ -	-	-	100kN/m ² を超える	1.00	10.72 ~ 21.50	135.55	3mを超える	- ~ -	-	-
	それ以外	1.00	1.10 ~ 2.01	100.00	それ以外	0.00 ~ 2.01	2.60	13.13	それ以外	1.00	5.00 ~ 10.72	100.00	それ以外	5.00 ~ 21.50	2.60	13.13
23	100kN/m ² を超える	1.00	0.00 ~ 1.20	141.36	3mを超える	- ~ -	-	-	100kN/m ² を超える	1.00	10.72 ~ 25.20	141.36	3mを超える	- ~ -	-	-
	それ以外	1.00	1.20 ~ 3.03	100.00	それ以外	0.00 ~ 3.03	2.92	14.78	それ以外	1.00	5.00 ~ 10.72	100.00	それ以外	5.00 ~ 25.20	2.92	14.78
24	100kN/m ² を超える	1.00	0.00 ~ 2.62	141.20	3mを超える	- ~ -	-	-	100kN/m ² を超える	1.00	10.60 ~ 23.70	141.20	3mを超える	- ~ -	-	-
	それ以外	1.00	2.62 ~ 10.41	100.00	それ以外	0.00 ~ 10.41	2.64	13.33	それ以外	1.00	5.00 ~ 10.60	100.00	それ以外	5.00 ~ 23.70	2.64	13.33
25	100kN/m ² を超える	-	- ~ -	-	3mを超える	- ~ -	-	-	100kN/m ² を超える	-	- ~ -	-	3mを超える	- ~ -	-	-
	それ以外	1.00	0.00 ~ 6.77	85.58	それ以外	0.00 ~ 0.00	1.67	8.45	それ以外	1.00	5.00 ~ 8.40	85.58	それ以外	5.00 ~ 8.40	1.67	8.45
26	100kN/m ² を超える	1.00	0.00 ~ 0.48	107.17	3mを超える	- ~ -	-	-	100kN/m ² を超える	1.00	10.54 ~ 11.90	107.17	3mを超える	- ~ -	-	-
	それ以外	1.00	0.48 ~ 1.00	100.00	それ以外	0.00 ~ 1.00	2.16	10.93	それ以外	1.00	5.00 ~ 10.54	100.00	それ以外	5.00 ~ 11.90	2.16	10.93
27	100kN/m ² を超える	1.00	0.00 ~ 1.00	125.16	3mを超える	- ~ -	-	-	100kN/m ² を超える	1.00	10.90 ~ 17.70	125.16	3mを超える	- ~ -	-	-
	それ以外	1.00	1.00 ~ 1.08	100.00	それ以外	0.00 ~ 1.08	2.24	11.33	それ以外	1.00	5.00 ~ 10.90	100.00	それ以外	5.00 ~ 17.70	2.24	11.33
28	100kN/m ² を超える	1.00	0.00 ~ 1.00	127.51	3mを超える	- ~ -	-	-	100kN/m ² を超える	1.00	10.60 ~ 17.40	127.51	3mを超える	- ~ -	-	-
	それ以外	1.00	1.00 ~ 1.19	100.00	それ以外	0.00 ~ 1.19	2.31	11.69	それ以外	1.00	5.00 ~ 10.60	100.00	それ以外	5.00 ~ 17.40	2.31	11.69
29	100kN/m ² を超える	1.00	0.00 ~ 1.60	126.93	3mを超える	- ~ -	-	-	100kN/m ² を超える	1.00	10.60 ~ 17.20	126.93	3mを超える	- ~ -	-	-
	それ以外	1.00	1.60 ~ 1.60	100.00	それ以外	0.00 ~ 1.60	2.31	11.69	それ以外	1.00	5.00 ~ 10.60	100.00	それ以外	5.00 ~ 17.20	2.31	11.69
30	100kN/m ² を超える	1.00	0.00 ~ 1.22	118.47	3mを超える	- ~ -	-	-	100kN/m ² を超える	1.00	10.90 ~ 15.40	118.47	3mを超える	- ~ -	-	-
	それ以外	1.00	1.22 ~ 1.60	100.00	それ以外	0.00 ~ 0.00	1.67	8.45	それ以外	1.00	5.00 ~ 10.90	100.00	それ以外	5.00 ~ 15.40	1.67	8.45

急傾斜地の崩壊区域調査

様式3-2 建築物に作用すると想定される衝撃に関する事項 (3/3)

														調査年度	平成16年度	
急傾斜地の位置		箇所番号	173A1006				箇所名	白崎-1		所在地	一関市三関字白崎					
横断線 番号	急傾斜地の下端に隣接する土地								急傾斜地内							
	土石等の移動の高さと力の大きさ				土石等の堆積高さとの大きさ				土石等の移動の高さと力の大きさ				土石等の堆積高さとの大きさ			
	区分	高さ (m)	下端からの距離 (m)	力の大きさ (kN/m ²)	区分	下端からの水平 距離(m)	高さ (m)	力の大きさ (kN/m ²)	区分	高さ (m)	上端からの比高 (m)	力の大きさ (kN/m ²)	区分	上端からの比高 (m)	高さ (m)	力の大きさ (kN/m ²)
31	100kN/m ² を超える	1.00	0.00 ~ 1.20	127.50	3mを超える	- ~ -	-	-	100kN/m ² を超える	1.00	10.72 ~ 17.90	127.50	3mを超える	- ~ -	-	-
	それ以外	1.00	1.20 ~ 1.20	100.00	それ以外	0.00 ~ 0.00	1.70	8.59	それ以外	1.00	5.00 ~ 10.72	100.00	それ以外	5.00 ~ 17.90	1.70	8.59
32	100kN/m ² を超える	1.00	0.00 ~ 1.22	118.38	3mを超える	- ~ -	-	-	100kN/m ² を超える	1.00	11.16 ~ 16.00	118.38	3mを超える	- ~ -	-	-
	それ以外	1.00	1.22 ~ 1.30	100.00	それ以外	0.00 ~ 0.00	1.65	8.32	それ以外	1.00	5.00 ~ 11.16	100.00	それ以外	5.00 ~ 16.00	1.65	8.32
33	100kN/m ² を超える	1.00	0.00 ~ 1.66	125.39	3mを超える	- ~ -	-	-	100kN/m ² を超える	1.00	12.01 ~ 22.40	125.39	3mを超える	- ~ -	-	-
	それ以外	1.00	1.66 ~ 1.80	100.00	それ以外	0.00 ~ 1.80	2.13	10.78	それ以外	1.00	5.00 ~ 12.01	100.00	それ以外	5.00 ~ 22.40	2.13	10.78
34	100kN/m ² を超える	1.00	0.00 ~ 0.80	136.75	3mを超える	- ~ -	-	-	100kN/m ² を超える	1.00	10.54 ~ 20.60	136.75	3mを超える	- ~ -	-	-
	それ以外	1.00	0.80 ~ 2.51	100.00	それ以外	0.00 ~ 2.51	2.68	13.54	それ以外	1.00	5.00 ~ 10.54	100.00	それ以外	5.00 ~ 20.60	2.68	13.54
35	100kN/m ² を超える	1.00	0.00 ~ 1.00	124.56	3mを超える	- ~ -	-	-	100kN/m ² を超える	1.00	10.53 ~ 16.00	124.56	3mを超える	- ~ -	-	-
	それ以外	1.00	1.00 ~ 1.29	100.00	それ以外	0.00 ~ 1.29	2.39	12.06	それ以外	1.00	5.00 ~ 10.53	100.00	それ以外	5.00 ~ 16.00	2.39	12.06
36	100kN/m ² を超える	1.00	0.00 ~ 0.81	112.09	3mを超える	- ~ -	-	-	100kN/m ² を超える	1.00	11.52 ~ 14.70	112.09	3mを超える	- ~ -	-	-
	それ以外	1.00	0.81 ~ 2.00	100.00	それ以外	0.00 ~ 2.00	2.00	10.09	それ以外	1.00	5.00 ~ 11.52	100.00	それ以外	5.00 ~ 14.70	2.00	10.09
	100kN/m ² を超える		~		3mを超える	~			100kN/m ² を超える		~		3mを超える	~		
	それ以外		~		それ以外	~			それ以外		~		それ以外	~		
	100kN/m ² を超える		~		3mを超える	~			100kN/m ² を超える		~		3mを超える	~		
	それ以外		~		それ以外	~			それ以外		~		それ以外	~		
	100kN/m ² を超える		~		3mを超える	~			100kN/m ² を超える		~		3mを超える	~		
	それ以外		~		それ以外	~			それ以外		~		それ以外	~		
	100kN/m ² を超える		~		3mを超える	~			100kN/m ² を超える		~		3mを超える	~		
	それ以外		~		それ以外	~			それ以外		~		それ以外	~		
	100kN/m ² を超える		~		3mを超える	~			100kN/m ² を超える		~		3mを超える	~		
	それ以外		~		それ以外	~			それ以外		~		それ以外	~		
	100kN/m ² を超える		~		3mを超える	~			100kN/m ² を超える		~		3mを超える	~		
	それ以外		~		それ以外	~			それ以外		~		それ以外	~		