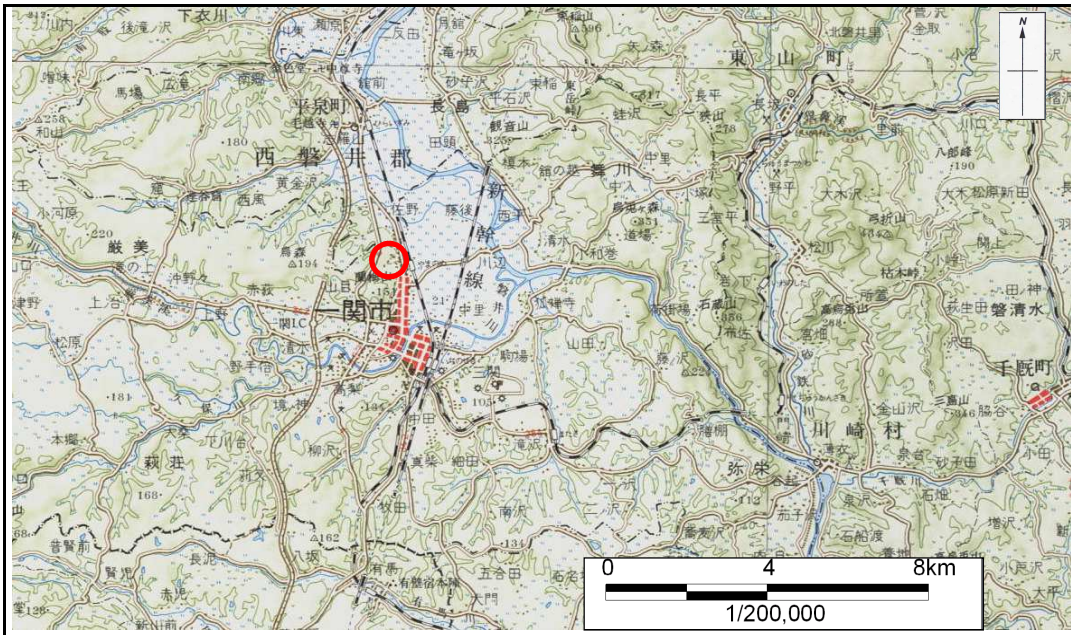


# 土砂災害防止に関する基礎調査(急傾斜地の崩壊)

表紙 概況、位置図

自然現象の種類	急傾斜地の崩壊
箇所番号	173A1001
箇所名	沢田-5
所在地	一関市中里字沢田
調査機関	一関地方振興局



概況図 1/200,000



位置図 1/25,000

岩手県

# 急傾斜地の崩壊区域調査

様式3-1 危害のおそれのある土地、著しい危害のおそれのある土地の設定図

調査年度

平成16年度

急傾斜地の位置

箇所番号

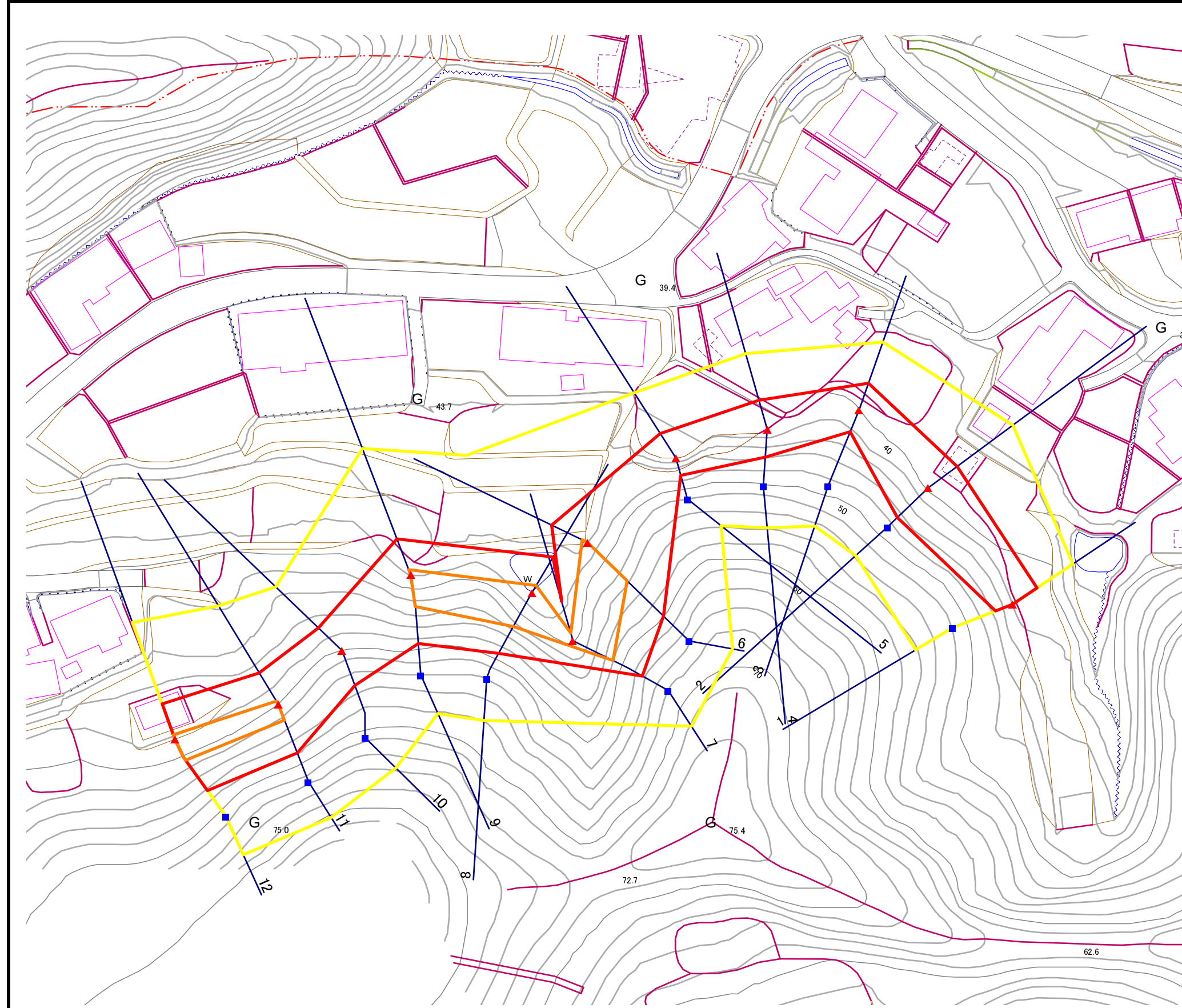
173A1001

箇所名

沢田-5

所在地

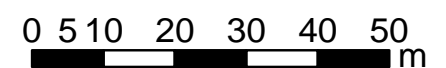
一関市中里字沢田



**凡 例**

- 上端
- ▲ 下端
- 著しい危害のおそれのある土地の区域
- 危害のおそれのある土地の区域
- 土石等の堆積高が3mを超える範囲
- 土石等の移動による力が100kN/m<sup>2</sup>を超える範囲
- 横断測線

1:1,000



## 急傾斜地の崩壊区域調査

様式3-2 建築物に作用すると想定される衝撃に関する事項 (1/1)

調査年度

平成16年度

急傾斜地の位置		箇所番号		173A1001		箇所名		沢田-5		所在地		一関市中里字沢田				
横断線 番号	急傾斜地の下端に隣接する土地								急傾斜地内							
	土石等の移動の高さと力の大きさ				土石等の堆積高さと力の大きさ				土石等の移動の高さと力の大きさ				土石等の堆積高さと力の大きさ			
	区分	高さ (m)	下端からの距離 (m)	力の大きさ (kN/m <sup>2</sup> )	区分	下端からの水平 距離(m)	高さ (m)	力の大きさ (kN/m <sup>2</sup> )	区分	高さ (m)	上端からの比高 (m)	力の大きさ (kN/m <sup>2</sup> )	区分	上端からの比高 (m)	高さ (m)	力の大きさ (kN/m <sup>2</sup> )
1	100kN/m <sup>2</sup> を超える	-	- ~ -	-	3mを超える	- ~ -	-	-	100kN/m <sup>2</sup> を超える	-	- ~ -	-	3mを超える	- ~ -	-	-
	それ以外	1.00	0.00 ~ 6.82	86.34	それ以外	0.00 ~ 6.82	1.81	9.14	それ以外	1.00	5.00 ~ 8.40	86.34	それ以外	5.00 ~ 8.40	1.81	9.14
2	100kN/m <sup>2</sup> を超える	1.00	0.00 ~ 0.55	108.14	3mを超える	- ~ -	-	-	100kN/m <sup>2</sup> を超える	1.00	10.60 ~ 12.20	108.14	3mを超える	- ~ -	-	-
	それ以外	1.00	0.55 ~ 8.33	100.00	それ以外	0.00 ~ 8.33	2.13	10.76	それ以外	1.00	5.00 ~ 10.60	100.00	それ以外	5.00 ~ 12.20	2.13	10.76
3	100kN/m <sup>2</sup> を超える	-	- ~ -	-	3mを超える	- ~ -	-	-	100kN/m <sup>2</sup> を超える	-	- ~ -	-	3mを超える	- ~ -	-	-
	それ以外	1.00	0.00 ~ 6.66	84.13	それ以外	0.00 ~ 0.00	1.62	8.18	それ以外	1.00	5.00 ~ 8.50	84.13	それ以外	5.00 ~ 8.50	1.62	8.18
4	100kN/m <sup>2</sup> を超える	-	- ~ -	-	3mを超える	- ~ -	-	-	100kN/m <sup>2</sup> を超える	-	- ~ -	-	3mを超える	- ~ -	-	-
	それ以外	1.00	0.00 ~ 7.10	90.16	それ以外	0.00 ~ 0.00	1.65	8.32	それ以外	1.00	5.00 ~ 9.30	90.16	それ以外	5.00 ~ 9.30	1.65	8.32
5	100kN/m <sup>2</sup> を超える	-	- ~ -	-	3mを超える	- ~ -	-	-	100kN/m <sup>2</sup> を超える	-	- ~ -	-	3mを超える	- ~ -	-	-
	それ以外	1.00	0.00 ~ 6.85	86.66	それ以外	0.00 ~ 6.85	1.95	9.84	それ以外	1.00	5.00 ~ 9.10	86.66	それ以外	5.00 ~ 9.10	1.95	9.84
6	100kN/m <sup>2</sup> を超える	1.00	0.00 ~ 1.38	121.03	3mを超える	- ~ -	-	-	100kN/m <sup>2</sup> を超える	1.00	12.06 ~ 19.74	121.03	3mを超える	- ~ -	-	-
	それ以外	1.00	1.38 ~ 9.17	100.00	それ以外	0.00 ~ 9.17	2.13	10.77	それ以外	1.00	5.00 ~ 12.06	100.00	それ以外	5.00 ~ 19.74	2.13	10.77
7	100kN/m <sup>2</sup> を超える	1.00	0.00 ~ 1.93	129.70	3mを超える	- ~ -	-	-	100kN/m <sup>2</sup> を超える	1.00	10.58 ~ 18.09	129.70	3mを超える	- ~ -	-	-
	それ以外	1.00	1.93 ~ 9.71	100.00	それ以外	0.00 ~ 9.71	2.32	11.73	それ以外	1.00	5.00 ~ 10.58	100.00	それ以外	5.00 ~ 18.09	2.32	11.73
8	100kN/m <sup>2</sup> を超える	1.00	0.00 ~ 1.89	129.05	3mを超える	- ~ -	-	-	100kN/m <sup>2</sup> を超える	1.00	10.53 ~ 17.50	129.05	3mを超える	- ~ -	-	-
	それ以外	1.00	1.89 ~ 9.67	100.00	それ以外	0.00 ~ 9.67	2.36	11.94	それ以外	1.00	5.00 ~ 10.53	100.00	それ以外	5.00 ~ 17.50	2.36	11.94
9	100kN/m <sup>2</sup> を超える	1.00	0.00 ~ 1.33	120.13	3mを超える	- ~ -	-	-	100kN/m <sup>2</sup> を超える	1.00	10.93 ~ 16.00	120.13	3mを超える	- ~ -	-	-
	それ以外	1.00	1.33 ~ 9.11	100.00	それ以外	0.00 ~ 9.11	2.24	11.31	それ以外	1.00	5.00 ~ 10.93	100.00	それ以外	5.00 ~ 16.00	2.24	11.31
10	100kN/m <sup>2</sup> を超える	-	- ~ -	-	3mを超える	- ~ -	-	-	100kN/m <sup>2</sup> を超える	-	- ~ -	-	3mを超える	- ~ -	-	-
	それ以外	1.00	0.00 ~ 7.63	97.75	それ以外	0.00 ~ 7.63	2.03	10.26	それ以外	1.00	5.00 ~ 10.70	97.75	それ以外	5.00 ~ 10.70	2.03	10.26
11	100kN/m <sup>2</sup> を超える	1.00	0.00 ~ 0.84	112.59	3mを超える	- ~ -	-	-	100kN/m <sup>2</sup> を超える	1.00	10.78 ~ 13.52	112.59	3mを超える	- ~ -	-	-
	それ以外	1.00	0.84 ~ 8.63	100.00	それ以外	0.00 ~ 8.63	2.08	10.53	それ以外	1.00	5.00 ~ 10.78	100.00	それ以外	5.00 ~ 13.52	2.08	10.53
12	100kN/m <sup>2</sup> を超える	1.00	0.00 ~ 1.06	115.96	3mを超える	- ~ -	-	-	100kN/m <sup>2</sup> を超える	1.00	10.90 ~ 14.67	115.96	3mを超える	- ~ -	-	-
	それ以外	1.00	1.06 ~ 8.85	100.00	それ以外	0.00 ~ 8.85	2.06	10.42	それ以外	1.00	5.00 ~ 10.90	100.00	それ以外	5.00 ~ 14.67	2.06	10.42
	100kN/m <sup>2</sup> を超える		~		3mを超える	~			100kN/m <sup>2</sup> を超える		~		3mを超える	~		
	それ以外		~		それ以外	~			それ以外		~		それ以外	~		
	100kN/m <sup>2</sup> を超える		~		3mを超える	~			100kN/m <sup>2</sup> を超える		~		3mを超える	~		
	それ以外		~		それ以外	~			それ以外		~		それ以外	~		
	100kN/m <sup>2</sup> を超える		~		3mを超える	~			100kN/m <sup>2</sup> を超える		~		3mを超える	~		
	それ以外		~		それ以外	~			それ以外		~		それ以外	~		