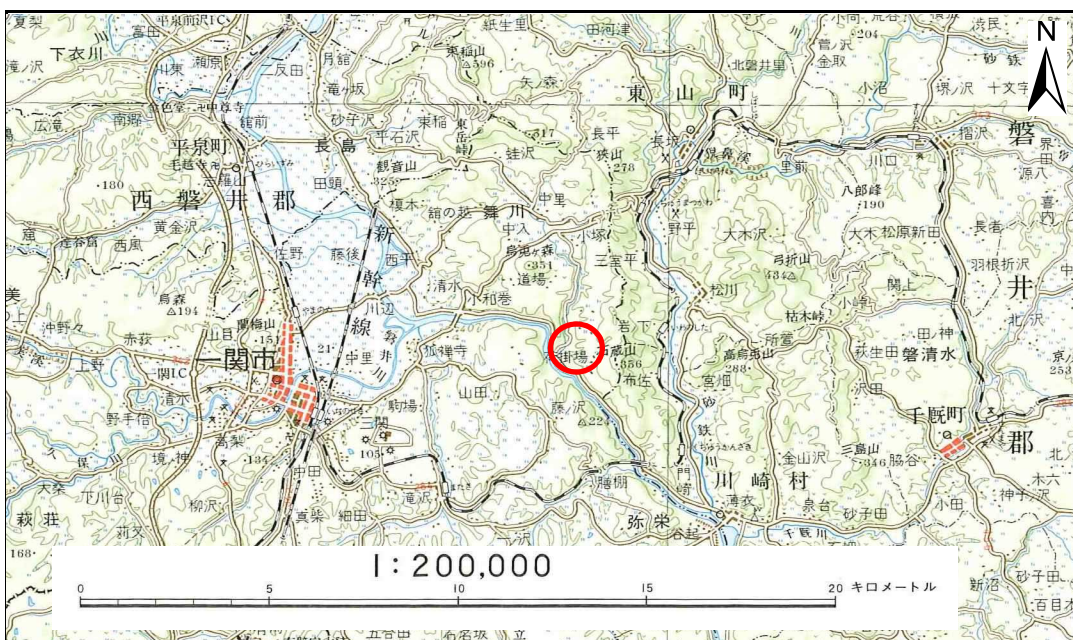


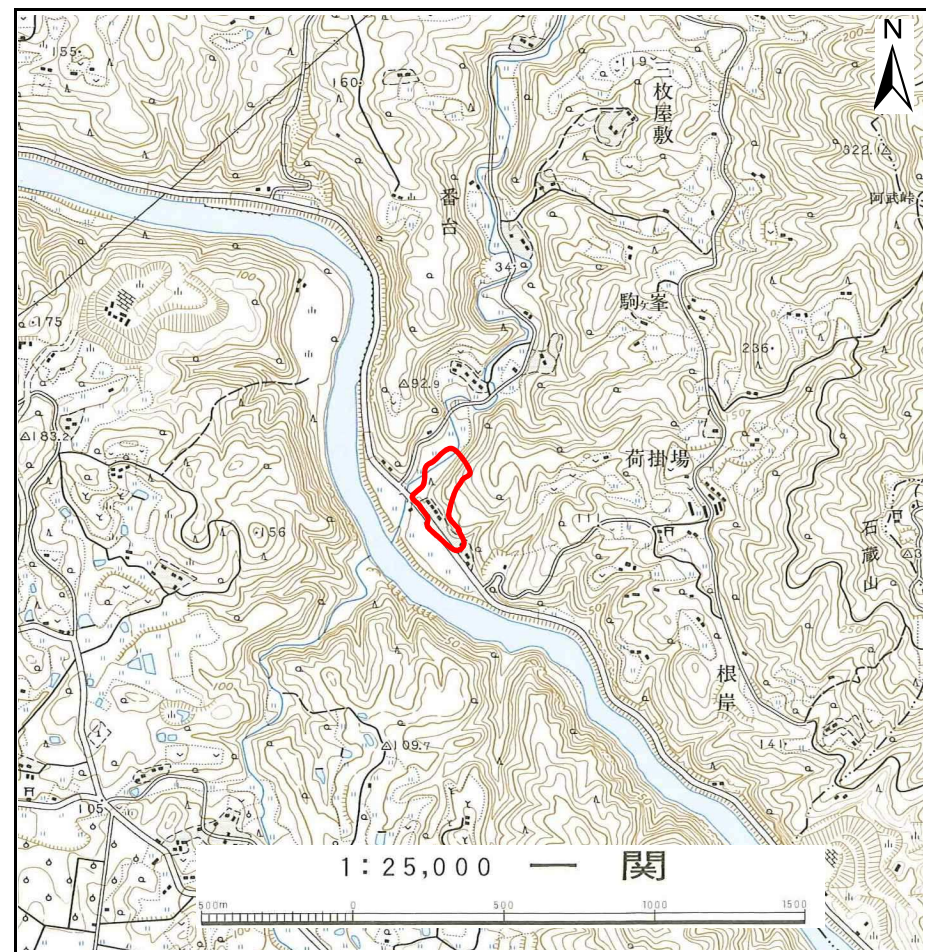
# 土砂災害防止に関する基礎調査(急傾斜地の崩壊)

表紙 概況、位置図

自然現象の種類	急傾斜地の崩壊
箇所番号	173A0168
箇所名	根岸
所在地	一関市大字舞川字根岸
調査機関	県南広域振興局 一関総合支局



位置図 (S=1:200,000)



概況図 (S=1:25,000)

岩手県



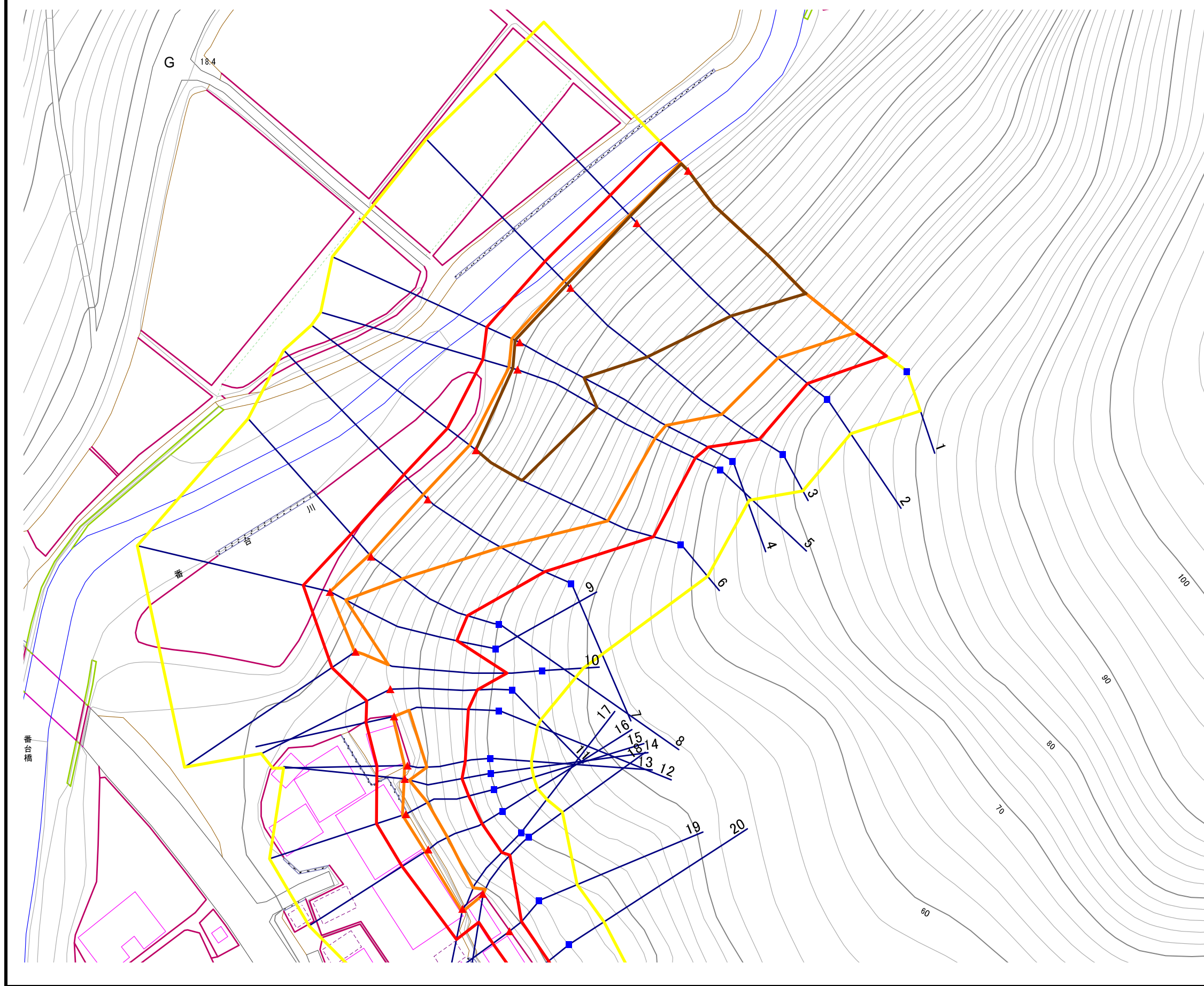
# 急傾斜地の崩壊区域調書

様式3-1 危害のおそれのある土地, 著しい危害のおそれのある土地の設定図(1/2)

調査年度

平成18年度

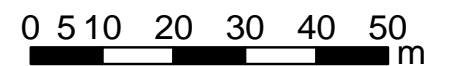
急傾斜地の位置 | 箇所番号 | 173A0168 | 箇所名 | 根岸 | 所在地 | 一関市大字舞川字根岸



凡 例

- 上端
- ▲ 下端
- ▭ (赤) 著しい危害のおそれのある土地の区域
- ▭ (黄) 危害のおそれのある土地の区域
- ▭ (茶) 土石等の堆積高が3mを超える範囲
- ▭ (橙) 土石等の移動による力が100kN/m<sup>2</sup>を超える範囲
- (青) 横断測線

1:1,000



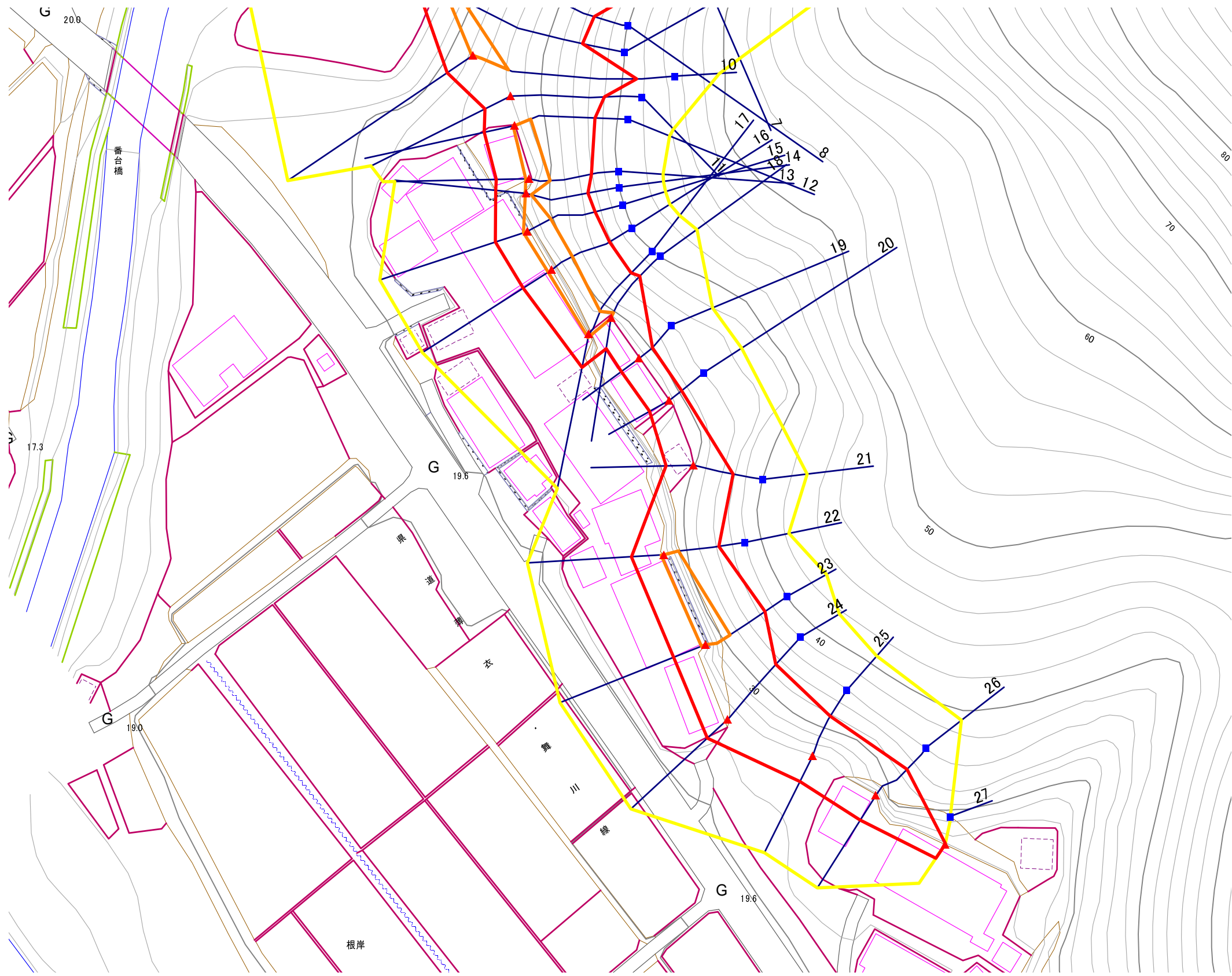
# 急傾斜地の崩壊区域調書

様式3-1 危害のおそれのある土地, 著しい危害のおそれのある土地の設定図(2/2)

調査年度

平成18年度

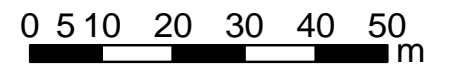
急傾斜地の位置 | 箇所番号 | 173A0168 | 箇所名 | 根岸 | 所在地 | 一関市大字舞川字根岸



凡 例

- 上端
- ▲ 下端
- ▭ 著しい危害のおそれのある土地の区域
- ▭ 危害のおそれのある土地の区域
- ▭ 土石等の堆積高が3mを超える範囲
- ▭ 土石等の移動による力が100kN/m<sup>2</sup>を超える範囲
- 横断測線

1:1,000



## 急傾斜地の崩壊区域調査

様式3-2 建築物に作用すると想定される衝撃に関する事項 (1/2)

														調査年度		平成18年度																				
急傾斜地の位置				箇所番号				173A0168				箇所名		根岸		所在地		一関市大字舞川字根岸																		
横断 測線 番号	急傾斜地の下端に隣接する土地																急傾斜地内																			
	土石等の移動の高さと力の大きさ								土石等の堆積高さとの大きさ								土石等の移動の高さと力の大きさ								土石等の堆積高さとの大きさ											
	区分		高さ (m)	下端からの距離 (m)		力の大きさ (kN/m <sup>2</sup> )	区分		下端からの水平 距離(m)	高さ (m)	力の大きさ (kN/m <sup>2</sup> )	区分		高さ (m)	上端からの比高 (m)		力の大きさ (kN/m <sup>2</sup> )	区分		上端からの比高 (m)	高さ (m)	力の大きさ (kN/m <sup>2</sup> )														
1	100kN/m <sup>2</sup> を超える	1.00	0.00 ~ 2.69		147.95	3mを超える	0.00 ~ 2.36	4.13	18.16	100kN/m <sup>2</sup> を超える	1.00	12.65 ~ 58.39		147.95	3mを超える	25.00 ~ 58.39	4.13	18.16	それ以外	1.00	2.69 ~ 9.37		100.00	それ以外	2.36 ~ 9.37	3.00	13.20	それ以外	1.00	5.00 ~ 12.65		100.00	それ以外	5.00 ~ 25.00	3.00	13.20
	それ以外	1.00	2.69 ~ 9.37		100.00	それ以外	2.36 ~ 9.37	3.00	13.20	それ以外	1.00	5.00 ~ 12.65		100.00	それ以外	5.00 ~ 25.00	3.00	13.20																		
2	100kN/m <sup>2</sup> を超える	1.00	0.00 ~ 2.65		147.12	3mを超える	0.00 ~ 2.36	4.13	18.15	100kN/m <sup>2</sup> を超える	1.00	12.65 ~ 50.90		147.12	3mを超える	25.00 ~ 50.90	4.13	18.15	それ以外	1.00	2.65 ~ 9.33		100.00	それ以外	2.36 ~ 9.33	3.00	13.20	それ以外	1.00	5.00 ~ 12.65		100.00	それ以外	5.00 ~ 25.00	3.00	13.20
	それ以外	1.00	2.65 ~ 9.33		100.00	それ以外	2.36 ~ 9.33	3.00	13.20	それ以外	1.00	5.00 ~ 12.65		100.00	それ以外	5.00 ~ 25.00	3.00	13.20																		
3	100kN/m <sup>2</sup> を超える	1.00	0.00 ~ 2.28		140.16	3mを超える	0.00 ~ 1.26	3.60	15.83	100kN/m <sup>2</sup> を超える	1.00	13.12 ~ 48.47		140.16	3mを超える	30.00 ~ 48.47	3.60	15.83	それ以外	1.00	2.28 ~ 8.96		100.00	それ以外	1.26 ~ 8.96	3.00	13.20	それ以外	1.00	5.00 ~ 13.12		100.00	それ以外	5.00 ~ 30.00	3.00	13.20
	それ以外	1.00	2.28 ~ 8.96		100.00	それ以外	1.26 ~ 8.96	3.00	13.20	それ以外	1.00	5.00 ~ 13.12		100.00	それ以外	5.00 ~ 30.00	3.00	13.20																		
4	100kN/m <sup>2</sup> を超える	1.00	0.00 ~ 2.10		136.90	3mを超える	0.00 ~ 1.20	3.56	15.66	100kN/m <sup>2</sup> を超える	1.00	13.36 ~ 42.90		136.90	3mを超える	30.00 ~ 42.90	3.56	15.66	それ以外	1.00	2.10 ~ 8.79		100.00	それ以外	1.20 ~ 8.79	3.00	13.20	それ以外	1.00	5.00 ~ 13.36		100.00	それ以外	5.00 ~ 30.00	3.00	13.20
	それ以外	1.00	2.10 ~ 8.79		100.00	それ以外	1.20 ~ 8.79	3.00	13.20	それ以外	1.00	5.00 ~ 13.36		100.00	それ以外	5.00 ~ 30.00	3.00	13.20																		
5	100kN/m <sup>2</sup> を超える	1.00	0.00 ~ 2.21		138.97	3mを超える	0.00 ~ 1.27	3.60	15.86	100kN/m <sup>2</sup> を超える	1.00	13.08 ~ 40.92		138.97	3mを超える	25.00 ~ 40.92	3.60	15.86	それ以外	1.00	2.21 ~ 8.90		100.00	それ以外	1.27 ~ 8.90	3.00	13.20	それ以外	1.00	5.00 ~ 13.08		100.00	それ以外	5.00 ~ 25.00	3.00	13.20
	それ以外	1.00	2.21 ~ 8.90		100.00	それ以外	1.27 ~ 8.90	3.00	13.20	それ以外	1.00	5.00 ~ 13.08		100.00	それ以外	5.00 ~ 25.00	3.00	13.20																		
6	100kN/m <sup>2</sup> を超える	1.00	0.00 ~ 2.02		135.32	3mを超える	0.00 ~ 0.12	3.06	13.47	100kN/m <sup>2</sup> を超える	1.00	13.44 ~ 39.61		135.32	3mを超える	30.00 ~ 39.61	3.06	13.47	それ以外	1.00	2.02 ~ 8.70		100.00	それ以外	0.12 ~ 8.70	3.00	13.20	それ以外	1.00	5.00 ~ 13.44		100.00	それ以外	5.00 ~ 30.00	3.00	13.20
	それ以外	1.00	2.02 ~ 8.70		100.00	それ以外	0.12 ~ 8.70	3.00	13.20	それ以外	1.00	5.00 ~ 13.44		100.00	それ以外	5.00 ~ 30.00	3.00	13.20																		
7	100kN/m <sup>2</sup> を超える	1.00	0.00 ~ 1.62		128.07	3mを超える	- ~ -	-	-	100kN/m <sup>2</sup> を超える	1.00	13.64 ~ 28.59		128.07	3mを超える	- ~ -	-	-	それ以外	1.00	1.62 ~ 8.31		100.00	それ以外	0.00 ~ 8.31	2.94	12.92	それ以外	1.00	5.00 ~ 13.64		100.00	それ以外	5.00 ~ 28.59	2.94	12.92
	それ以外	1.00	1.62 ~ 8.31		100.00	それ以外	0.00 ~ 8.31	2.94	12.92	それ以外	1.00	5.00 ~ 13.64		100.00	それ以外	5.00 ~ 28.59	2.94	12.92																		
8	100kN/m <sup>2</sup> を超える	1.00	0.00 ~ 0.59		109.83	3mを超える	- ~ -	-	-	100kN/m <sup>2</sup> を超える	1.00	16.48 ~ 22.26		109.83	3mを超える	- ~ -	-	-	それ以外	1.00	0.59 ~ 7.27		100.00	それ以外	0.00 ~ 7.27	2.47	10.89	それ以外	1.00	5.00 ~ 16.48		100.00	それ以外	5.00 ~ 22.26	2.47	10.89
	それ以外	1.00	0.59 ~ 7.27		100.00	それ以外	0.00 ~ 7.27	2.47	10.89	それ以外	1.00	5.00 ~ 16.48		100.00	それ以外	5.00 ~ 22.26	2.47	10.89																		
9	100kN/m <sup>2</sup> を超える	1.00	0.00 ~ 0.14		102.30	3mを超える	- ~ -	-	-	100kN/m <sup>2</sup> を超える	1.00	21.77 ~ 24.18		102.30	3mを超える	- ~ -	-	-	それ以外	1.00	0.14 ~ 6.82		100.00	それ以外	0.00 ~ 6.82	2.39	10.52	それ以外	1.00	5.00 ~ 21.77		100.00	それ以外	5.00 ~ 24.18	2.39	10.52
	それ以外	1.00	0.14 ~ 6.82		100.00	それ以外	0.00 ~ 6.82	2.39	10.52	それ以外	1.00	5.00 ~ 21.77		100.00	それ以外	5.00 ~ 24.18	2.39	10.52																		
10	100kN/m <sup>2</sup> を超える	1.00	0.00 ~ 0.25		104.15	3mを超える	- ~ -	-	-	100kN/m <sup>2</sup> を超える	1.00	21.77 ~ 26.74		104.15	3mを超える	- ~ -	-	-	それ以外	1.00	0.25 ~ 6.93		100.00	それ以外	0.00 ~ 6.93	2.69	11.85	それ以外	1.00	5.00 ~ 21.77		100.00	それ以外	5.00 ~ 26.74	2.69	11.85
	それ以外	1.00	0.25 ~ 6.93		100.00	それ以外	0.00 ~ 6.93	2.69	11.85	それ以外	1.00	5.00 ~ 21.77		100.00	それ以外	5.00 ~ 26.74	2.69	11.85																		
11	100kN/m <sup>2</sup> を超える	-	- ~ -		-	3mを超える	- ~ -	-	-	100kN/m <sup>2</sup> を超える	-	- ~ -		-	3mを超える	- ~ -	-	-	それ以外	1.00	- ~ -		-	それ以外	0.00 ~ 6.40	2.11	9.28	それ以外	1.00	5.00 ~ 17.39		95.36	それ以外	5.00 ~ 17.39	2.11	9.28
	それ以外	1.00	- ~ -		95.36	それ以外	0.00 ~ 6.40	2.11	9.28	それ以外	1.00	5.00 ~ 17.39		95.36	それ以外	5.00 ~ 17.39	2.11	9.28																		
12	100kN/m <sup>2</sup> を超える	1.00	0.00 ~ 0.40		106.75	3mを超える	- ~ -	-	-	100kN/m <sup>2</sup> を超える	1.00	14.69 ~ 17.26		106.75	3mを超える	- ~ -	-	-	それ以外	1.00	0.40 ~ 7.09		100.00	それ以外	0.00 ~ 7.09	2.23	9.80	それ以外	1.00	5.00 ~ 14.69		100.00	それ以外	5.00 ~ 17.26	2.23	9.80
	それ以外	1.00	0.40 ~ 7.09		100.00	それ以外	0.00 ~ 7.09	2.23	9.80	それ以外	1.00	5.00 ~ 14.69		100.00	それ以外	5.00 ~ 17.26	2.23	9.80																		
13	100kN/m <sup>2</sup> を超える	1.00	0.00 ~ 0.82		113.88	3mを超える	- ~ -	-	-	100kN/m <sup>2</sup> を超える	1.00	12.66 ~ 16.48		113.88	3mを超える	- ~ -	-	-	それ以外	1.00	0.82 ~ 7.50		100.00	それ以外	0.00 ~ 7.50	2.42	10.65	それ以外	1.00	5.00 ~ 12.66		100.00	それ以外	5.00 ~ 16.48	2.42	10.65
	それ以外	1.00	0.82 ~ 7.50		100.00	それ以外	0.00 ~ 7.50	2.42	10.65	それ以外	1.00	5.00 ~ 12.66		100.00	それ以外	5.00 ~ 16.48	2.42	10.65																		
14	100kN/m <sup>2</sup> を超える	1.00	0.00 ~ 0.16		102.61	3mを超える	- ~ -	-	-	100kN/m <sup>2</sup> を超える	1.00	14.01 ~ 14.82		102.61	3mを超える	- ~ -	-	-	それ以外	1.00	0.16 ~ 6.84		100.00	それ以外	0.00 ~ 6.84	2.08	9.16	それ以外	1.00	5.00 ~ 14.01		100.00	それ以外	5.00 ~ 14.82	2.08	9.16
	それ以外	1.00	0.16 ~ 6.84		100.00	それ以外	0.00 ~ 6.84	2.08	9.16	それ以外	1.00	5.00 ~ 14.01		100.00	それ以外	5.00 ~ 14.82	2.08	9.16																		
15	100kN/m <sup>2</sup> を超える	1.00	0.00 ~ 0.90		115.20	3mを超える	- ~ -	-	-	100kN/m <sup>2</sup> を超える	1.00	12.89 ~ 17.46		115.20	3mを超える	- ~ -	-	-	それ以外	1.00	0.90 ~ 7.58		100.00	それ以外	0.00 ~ 7.58	2.37	10.41	それ以外	1.00	5.00 ~ 12.89		100.00	それ以外	5.00 ~ 17.46	2.37	10.41
	それ以外	1.00	0.90 ~ 7.58		100.00	それ以外	0.00 ~ 7.58	2.37	10.41	それ以外	1.00	5.00 ~ 12.89		100.00	それ以外	5.00 ~ 17.46	2.37	10.41																		

# 急傾斜地の崩壊区域調査

様式3-2 建築物に作用すると想定される衝撃に関する事項 (2/2)

														調査年度	平成18年度		
急傾斜地の位置		箇所番号			173A0168			箇所名		根岸		所在地		一関市大字舞川字根岸			
横断線 番号	急傾斜地の下端に隣接する土地								急傾斜地内								
	土石等の移動の高さと力の大きさ				土石等の堆積高さとの大きさ				土石等の移動の高さと力の大きさ				土石等の堆積高さとの大きさ				
	区分	高さ (m)	下端からの距離 (m)	力の大きさ (kN/m <sup>2</sup> )	区分	下端からの水平 距離(m)	高さ (m)	力の大きさ (kN/m <sup>2</sup> )	区分	高さ (m)	上端からの比高 (m)	力の大きさ (kN/m <sup>2</sup> )	区分	上端からの比高 (m)	高さ (m)	力の大きさ (kN/m <sup>2</sup> )	
16	100kN/m <sup>2</sup> を超える	1.00	0.00 ~ 0.98	116.71	3mを超える	- ~ -	-	-	100kN/m <sup>2</sup> を超える	1.00	12.60 ~ 17.21	116.71	3mを超える	- ~ -	-	-	
	それ以外	1.00	0.98 ~ 7.67	100.00	それ以外	0.00 ~ 7.67	2.47	10.85	それ以外	1.00	5.00 ~ 12.60	100.00	それ以外	5.00 ~ 17.21	2.47	10.85	
17	100kN/m <sup>2</sup> を超える	1.00	0.00 ~ 0.79	113.37	3mを超える	- ~ -	-	-	100kN/m <sup>2</sup> を超える	1.00	13.15 ~ 17.33	113.37	3mを超える	- ~ -	-	-	
	それ以外	1.00	0.79 ~ 7.48	100.00	それ以外	0.00 ~ 7.48	2.33	10.25	それ以外	1.00	5.00 ~ 13.15	100.00	それ以外	5.00 ~ 17.33	2.33	10.25	
18	100kN/m <sup>2</sup> を超える	1.00	0.00 ~ 0.22	103.66	3mを超える	- ~ -	-	-	100kN/m <sup>2</sup> を超える	1.00	12.82 ~ 13.75	103.66	3mを超える	- ~ -	-	-	
	それ以外	1.00	0.22 ~ 6.90	100.00	それ以外	0.00 ~ 6.90	2.19	9.63	それ以外	1.00	5.00 ~ 12.82	100.00	それ以外	5.00 ~ 13.75	2.19	9.63	
19	100kN/m <sup>2</sup> を超える	-	- ~ -	-	3mを超える	- ~ -	-	-	100kN/m <sup>2</sup> を超える	-	- ~ -	-	3mを超える	- ~ -	-	-	
	それ以外	1.00	0.00 ~ 5.02	73.68	それ以外	0.00 ~ 0.00	1.76	7.72	それ以外	1.00	5.00 ~ 7.83	73.68	それ以外	5.00 ~ 7.83	1.76	7.72	
20	100kN/m <sup>2</sup> を超える	-	- ~ -	-	3mを超える	- ~ -	-	-	100kN/m <sup>2</sup> を超える	-	- ~ -	-	3mを超える	- ~ -	-	-	
	それ以外	1.00	0.00 ~ 5.00	73.35	それ以外	0.00 ~ 0.00	1.77	7.80	それ以外	1.00	5.00 ~ 7.74	73.35	それ以外	5.00 ~ 7.74	1.77	7.80	
21	100kN/m <sup>2</sup> を超える	-	- ~ -	-	3mを超える	- ~ -	-	-	100kN/m <sup>2</sup> を超える	-	- ~ -	-	3mを超える	- ~ -	-	-	
	それ以外	1.00	0.00 ~ 6.26	93.13	それ以外	0.00 ~ 6.26	2.13	9.39	それ以外	1.00	5.00 ~ 11.60	93.13	それ以外	5.00 ~ 11.60	2.13	9.39	
22	100kN/m <sup>2</sup> を超える	1.00	0.00 ~ 0.64	110.77	3mを超える	- ~ -	-	-	100kN/m <sup>2</sup> を超える	1.00	12.62 ~ 15.40	110.77	3mを超える	- ~ -	-	-	
	それ以外	1.00	0.64 ~ 7.32	100.00	それ以外	0.00 ~ 7.32	2.45	10.76	それ以外	1.00	5.00 ~ 12.62	100.00	それ以外	5.00 ~ 15.40	2.45	10.76	
23	100kN/m <sup>2</sup> を超える	1.00	0.00 ~ 1.02	117.43	3mを超える	- ~ -	-	-	100kN/m <sup>2</sup> を超える	1.00	12.64 ~ 17.62	117.43	3mを超える	- ~ -	-	-	
	それ以外	1.00	1.02 ~ 7.71	100.00	それ以外	0.00 ~ 7.71	2.43	10.70	それ以外	1.00	5.00 ~ 12.64	100.00	それ以外	5.00 ~ 17.62	2.43	10.70	
24	100kN/m <sup>2</sup> を超える	-	- ~ -	-	3mを超える	- ~ -	-	-	100kN/m <sup>2</sup> を超える	-	- ~ -	-	3mを超える	- ~ -	-	-	
	それ以外	1.00	0.00 ~ 6.22	92.36	それ以外	0.00 ~ 6.22	1.97	8.65	それ以外	1.00	5.00 ~ 14.74	92.36	それ以外	5.00 ~ 14.74	1.97	8.65	
25	100kN/m <sup>2</sup> を超える	-	- ~ -	-	3mを超える	- ~ -	-	-	100kN/m <sup>2</sup> を超える	-	- ~ -	-	3mを超える	- ~ -	-	-	
	それ以外	1.00	0.00 ~ 6.34	94.36	それ以外	0.00 ~ 6.34	2.13	9.35	それ以外	1.00	5.00 ~ 11.95	94.36	それ以外	5.00 ~ 11.95	2.13	9.35	
26	100kN/m <sup>2</sup> を超える	-	- ~ -	-	3mを超える	- ~ -	-	-	100kN/m <sup>2</sup> を超える	-	- ~ -	-	3mを超える	- ~ -	-	-	
	それ以外	1.00	0.00 ~ 6.51	97.12	それ以外	0.00 ~ 6.51	2.19	9.63	それ以外	1.00	5.00 ~ 12.15	97.12	それ以外	5.00 ~ 12.15	2.19	9.63	
27	100kN/m <sup>2</sup> を超える	-	- ~ -	-	3mを超える	- ~ -	-	-	100kN/m <sup>2</sup> を超える	-	- ~ -	-	3mを超える	- ~ -	-	-	
	それ以外	1.00	0.00 ~ 3.71	54.64	それ以外	0.00 ~ 0.00	1.82	8.02	それ以外	1.00	5.00 ~ 5.20	54.64	それ以外	5.00 ~ 5.20	1.82	8.02	
	100kN/m <sup>2</sup> を超える		~		3mを超える	~			100kN/m <sup>2</sup> を超える		~		3mを超える	~			
	それ以外		~		それ以外	~			それ以外		~		それ以外	~			
	100kN/m <sup>2</sup> を超える		~		3mを超える	~			100kN/m <sup>2</sup> を超える		~		3mを超える	~			
	それ以外		~		それ以外	~			それ以外		~		それ以外	~			
	100kN/m <sup>2</sup> を超える		~		3mを超える	~			100kN/m <sup>2</sup> を超える		~		3mを超える	~			
	それ以外		~		それ以外	~			それ以外		~		それ以外	~			