

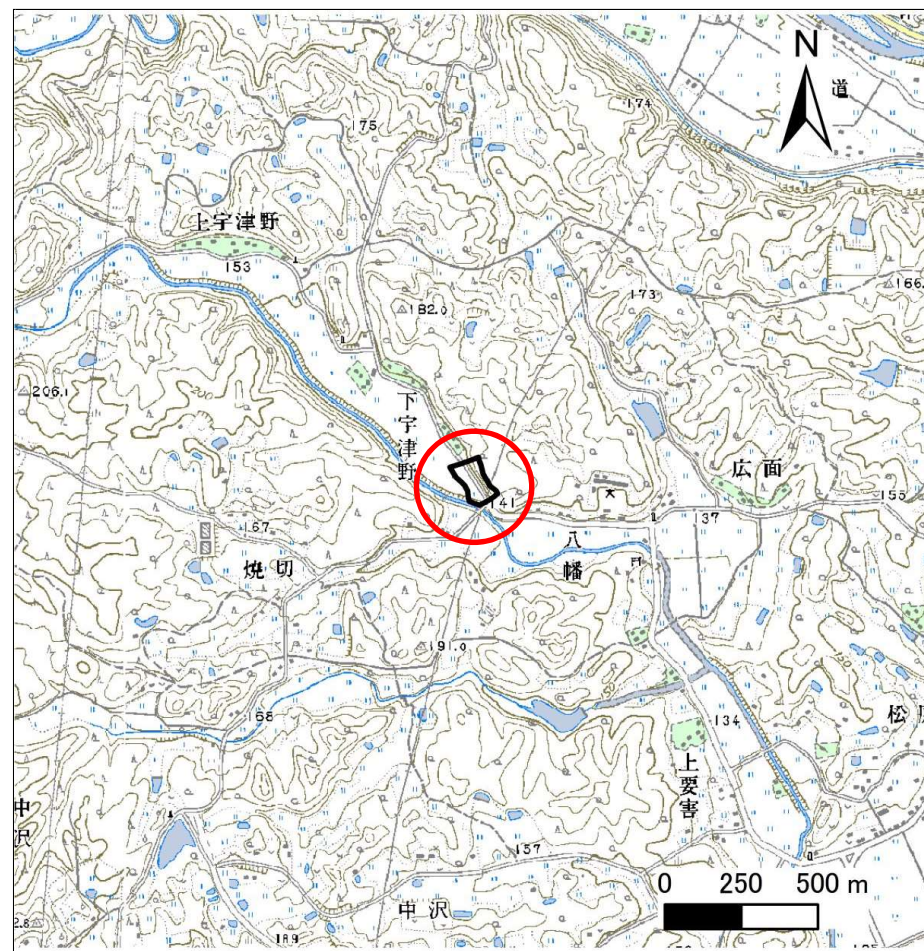
土砂災害防止に関する基礎調査(急傾斜地の崩壊)

表紙 概況、位置図

| | |
|---------|-----------------------|
| 自然現象の種類 | 急傾斜地の崩壊 |
| 箇所番号 | 172C2006 |
| 箇所名 | 下宇津野-1 |
| 所在地 | 一関市萩荘字下宇津野 |
| 調査機関 | 岩手県南広域振興局土木部 一関土木センター |



位置図(S=1:200,000)



概況図(S=1:25,000)

急傾斜地の崩壊区域調査

様式3-1 危害のおそれのある土地、著しい危害のおそれのある土地の設定図

調査年度 平成27年度

| | | | |
|---------|----------|--------|------------|
| 急傾斜地の位置 | 箇所番号 | 箇所名 | 所在地 |
| | 172C2006 | 下字津野-1 | 一関市萩荘字下字津野 |



急傾斜地の崩壊区域調書

様式3-1 危害のおそれのある土地、著しい危害のおそれのある土地の設定図

調査年度

平成27年度

急傾斜地の位置

箇所番号

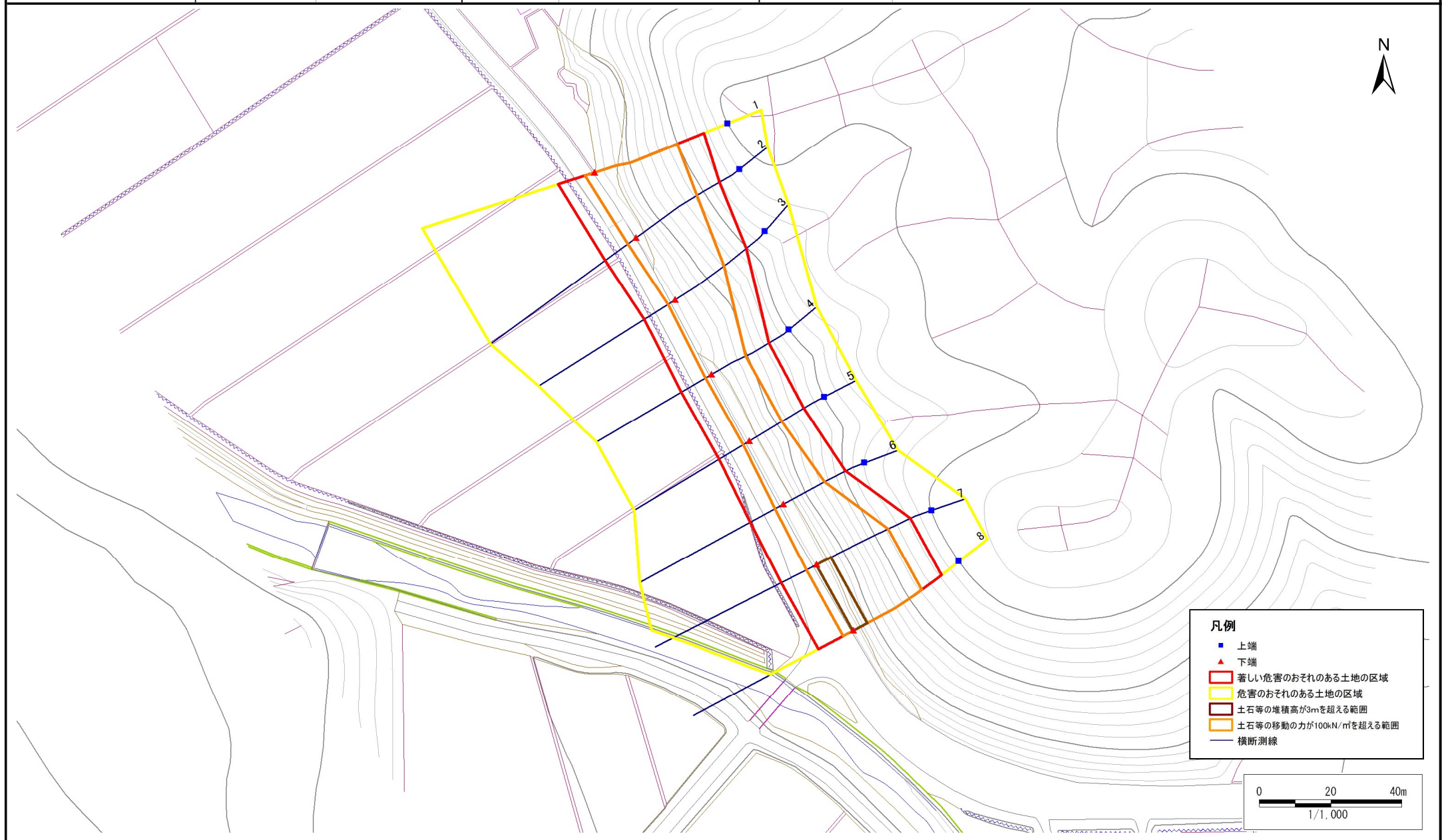
172C2006

箇所名

下宇津野-1

所在地

一関市萩荘字下宇津野



急傾斜地の崩壊区域調書

様式3-2 建築物に作用すると想定される衝撃に関する事項(1/1)

調査年度 平成27年度

| 急傾斜地の位置 | | 172C2006 | | | 箇所名 | | 下宇津野-1 | | 所在地 | | 一関市萩荘字下宇津野 | | | | | |
|----------------|---------------------------|-----------|----------------|-------------------------------|---------------|------------------|-----------|-------------------------------|---------------------------|-----------|----------------|-------------------------------|---------------|----------------|-----------|-------------------------------|
| 横断 測線 番号 | 急傾斜地の下端に隣接する土地 | | | | | | | | 急傾斜地内 | | | | | | | |
| | 土石等の移動の高さと力の大きさ | | | | 土石等の堆積高さとの大きさ | | | | 土石等の移動の高さと力の大きさ | | | | 土石等の堆積高さとの大きさ | | | |
| | 区分 | 高さ (m) | 下端からの距離 (m) | 力の大きさ (kN/m ²) | 区分 | 下端からの水平 距離(m) | 高さ (m) | 力の大きさ (kN/m ²) | 区分 | 高さ (m) | 上端からの比高 (m) | 力の大きさ (kN/m ²) | 区分 | 上端からの比高 (m) | 高さ (m) | 力の大きさ (kN/m ²) |
| 1 | 100kN/m ² を超える | 1.00 | 0.00 ~ 2.88 | 145.60 | 3mを超える | — ~ — | — | — | 100kN/m ² を超える | 1.00 | 10.65 ~ 27.86 | 145.60 | 3mを超える | — ~ — | — | — |
| | それ以外 | 1.00 | 2.88 ~ 10.66 | 100.00 | それ以外 | 0.00 ~ 10.66 | 2.95 | 15.77 | それ以外 | 1.00 | 5.00 ~ 10.65 | 100.00 | それ以外 | 5.00 ~ 27.86 | 2.95 | 15.77 |
| 2 | 100kN/m ² を超える | 1.00 | 0.00 ~ 2.95 | 146.88 | 3mを超える | 0.00 ~ 0.07 | 3.03 | 16.24 | 100kN/m ² を超える | 1.00 | 10.53 ~ 26.12 | 146.88 | 3mを超える | 25.00 ~ 26.12 | 3.03 | 16.24 |
| | それ以外 | 1.00 | 2.95 ~ 10.74 | 100.00 | それ以外 | 0.07 ~ 10.74 | 3.00 | 16.05 | それ以外 | 1.00 | 5.00 ~ 10.53 | 100.00 | それ以外 | 5.00 ~ 25.00 | 3.00 | 16.05 |
| 3 | 100kN/m ² を超える | 1.00 | 0.00 ~ 2.44 | 138.21 | 3mを超える | — ~ — | — | — | 100kN/m ² を超える | 1.00 | 10.64 ~ 22.35 | 138.21 | 3mを超える | — ~ — | — | — |
| | それ以外 | 1.00 | 2.44 ~ 10.23 | 100.00 | それ以外 | 0.00 ~ 10.23 | 2.62 | 14.03 | それ以外 | 1.00 | 5.00 ~ 10.64 | 100.00 | それ以外 | 5.00 ~ 22.35 | 2.62 | 14.03 |
| 4 | 100kN/m ² を超える | 1.00 | 0.00 ~ 2.04 | 131.62 | 3mを超える | — ~ — | — | — | 100kN/m ² を超える | 1.00 | 10.54 ~ 18.51 | 131.62 | 3mを超える | — ~ — | — | — |
| | それ以外 | 1.00 | 2.04 ~ 9.83 | 100.00 | それ以外 | 0.00 ~ 9.83 | 2.35 | 12.57 | それ以外 | 1.00 | 5.00 ~ 10.54 | 100.00 | それ以外 | 5.00 ~ 18.51 | 2.35 | 12.57 |
| 5 | 100kN/m ² を超える | 1.00 | 0.00 ~ 2.11 | 132.62 | 3mを超える | — ~ — | — | — | 100kN/m ² を超える | 1.00 | 10.53 ~ 18.61 | 132.62 | 3mを超える | — ~ — | — | — |
| | それ以外 | 1.00 | 2.11 ~ 9.89 | 100.00 | それ以外 | 0.00 ~ 9.89 | 2.39 | 12.76 | それ以外 | 1.00 | 5.00 ~ 10.53 | 100.00 | それ以外 | 5.00 ~ 18.61 | 2.39 | 12.76 |
| 6 | 100kN/m ² を超える | 1.00 | 0.00 ~ 2.67 | 142.02 | 3mを超える | — ~ — | — | — | 100kN/m ² を超える | 1.00 | 10.94 ~ 22.60 | 142.02 | 3mを超える | — ~ — | — | — |
| | それ以外 | 1.00 | 2.67 ~ 10.45 | 100.00 | それ以外 | 0.00 ~ 10.45 | 2.89 | 15.48 | それ以外 | 1.00 | 5.00 ~ 10.94 | 100.00 | それ以外 | 5.00 ~ 22.60 | 2.89 | 15.48 |
| 7 | 100kN/m ² を超える | 1.00 | 0.00 ~ 3.24 | 151.81 | 3mを超える | 0.00 ~ 0.22 | 3.12 | 16.70 | 100kN/m ² を超える | 1.00 | 10.58 ~ 28.56 | 151.81 | 3mを超える | 25.00 ~ 28.56 | 3.12 | 16.70 |
| | それ以外 | 1.00 | 3.24 ~ 11.02 | 100.00 | それ以外 | 0.22 ~ 11.02 | 3.00 | 16.05 | それ以外 | 1.00 | 5.00 ~ 10.58 | 100.00 | それ以外 | 5.00 ~ 25.00 | 3.00 | 16.05 |
| 8 | 100kN/m ² を超える | 1.00 | 0.00 ~ 3.23 | 151.71 | 3mを超える | 0.00 ~ 0.22 | 3.12 | 16.70 | 100kN/m ² を超える | 1.00 | 10.58 ~ 28.49 | 151.71 | 3mを超える | 25.00 ~ 28.49 | 3.12 | 16.70 |
| | それ以外 | 1.00 | 3.23 ~ 11.02 | 100.00 | それ以外 | 0.22 ~ 11.02 | 3.00 | 16.05 | それ以外 | 1.00 | 5.00 ~ 10.58 | 100.00 | それ以外 | 5.00 ~ 25.00 | 3.00 | 16.05 |
| | 100kN/m ² を超える | | ~ | | 3mを超える | ~ | | | 100kN/m ² を超える | | ~ | | 3mを超える | ~ | | |
| | それ以外 | | ~ | | それ以外 | ~ | | | それ以外 | | ~ | | それ以外 | ~ | | |
| | 100kN/m ² を超える | | ~ | | 3mを超える | ~ | | | 100kN/m ² を超える | | ~ | | 3mを超える | ~ | | |
| | それ以外 | | ~ | | それ以外 | ~ | | | それ以外 | | ~ | | それ以外 | ~ | | |
| | 100kN/m ² を超える | | ~ | | 3mを超える | ~ | | | 100kN/m ² を超える | | ~ | | 3mを超える | ~ | | |
| | それ以外 | | ~ | | それ以外 | ~ | | | それ以外 | | ~ | | それ以外 | ~ | | |
| | 100kN/m ² を超える | | ~ | | 3mを超える | ~ | | | 100kN/m ² を超える | | ~ | | 3mを超える | ~ | | |
| | それ以外 | | ~ | | それ以外 | ~ | | | それ以外 | | ~ | | それ以外 | ~ | | |
| | 100kN/m ² を超える | | ~ | | 3mを超える | ~ | | | 100kN/m ² を超える | | ~ | | 3mを超える | ~ | | |
| | それ以外 | | ~ | | それ以外 | ~ | | | それ以外 | | ~ | | それ以外 | ~ | | |