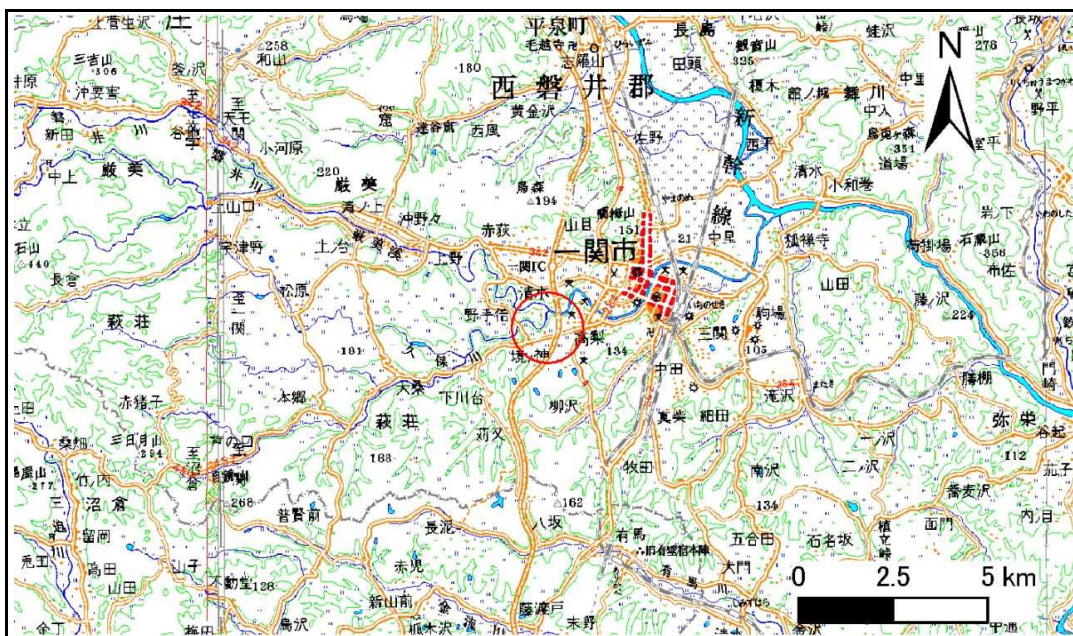


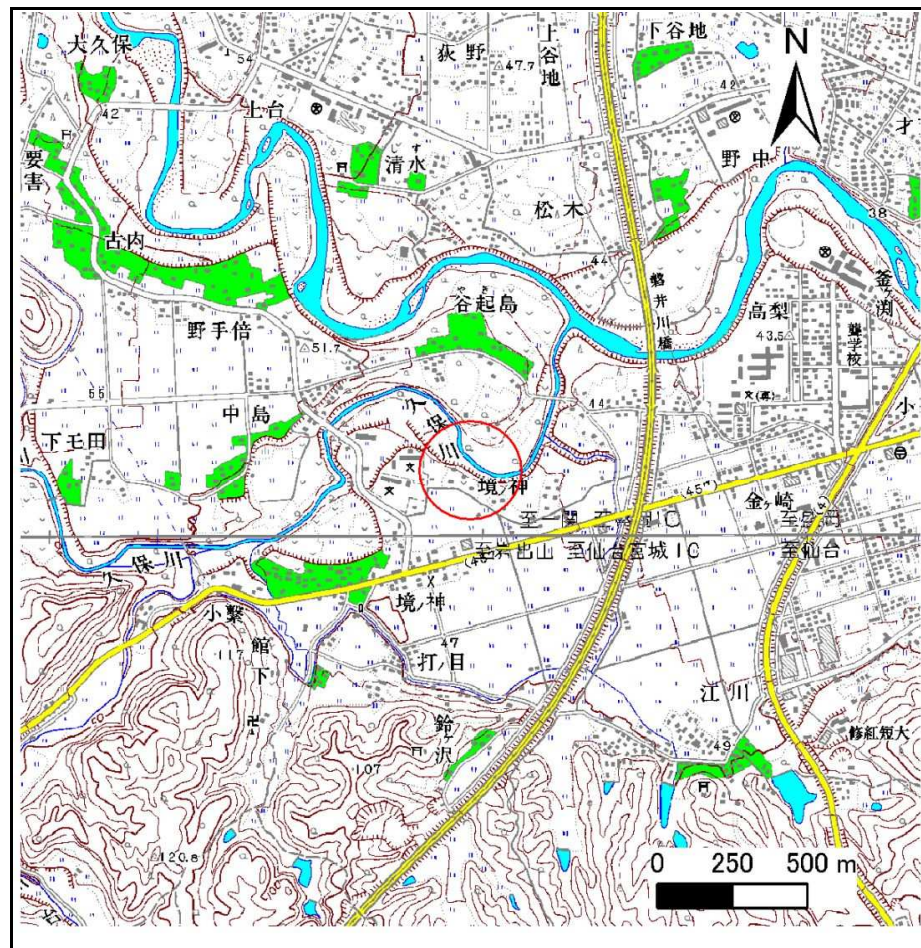
# 土砂災害防止に関する基礎調査(急傾斜地の崩壊)

表紙 概況、位置図

自然現象の種類	急傾斜地の崩壊
箇所番号	172B2095
箇所名	境の神
所在地	一関市萩荘字境ノ神
調査機関	岩手県南広域振興局土木部一関土木センター



位置図(S=1:200,000)



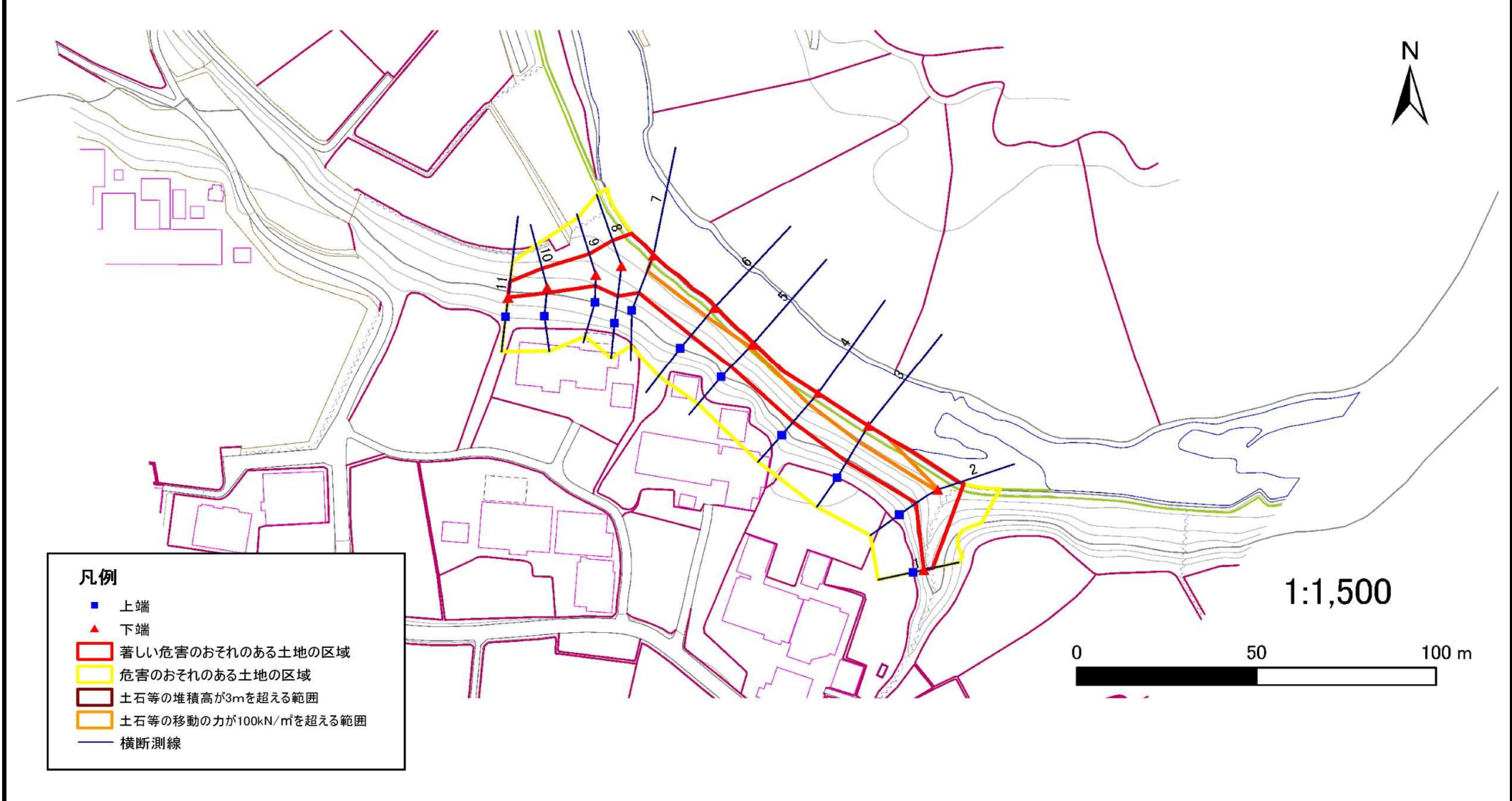
概況図(S=1:25,000)

# 急傾斜地の崩壊区域調査

様式3-1 危害のおそれのある土地、著しい危害のおそれのある土地の設定図

調査年度 平成24年度

急傾斜地の位置	箇所番号	172B2095	箇所名	境の神	所在地	一関市萩荘字境ノ神
---------	------	----------	-----	-----	-----	-----------



**凡例**

- 上端
- ▲ 下端
- 著しい危害のおそれのある土地の区域
- 危害のおそれのある土地の区域
- 土石等の堆積高が3mを超える範囲
- 土石等の移動の力が100kN/m<sup>2</sup>を超える範囲
- 横断測線

# 急傾斜地の崩壊区域調書

様式3-2 建築物に作用すると想定される衝撃に関する事項(1/1)

調査年度 平成24年度

急傾斜地の位置		箇所番号		172B2095		箇所名		境の神		所在地		一関市萩荘字境ノ神				
横断 測線 番号	急傾斜地の下端に隣接する土地								急傾斜地内							
	土石等の移動の高さと力の大きさ				土石等の堆積高さとの大きさ				土石等の移動の高さと力の大きさ				土石等の堆積高さとの大きさ			
	区分	高さ (m)	下端からの距離 (m)	力の大きさ (kN/m <sup>2</sup> )	区分	下端からの水平 距離(m)	高さ (m)	力の大きさ (kN/m <sup>2</sup> )	区分	高さ (m)	上端からの比高 (m)	力の大きさ (kN/m <sup>2</sup> )	区分	上端からの比高 (m)	高さ (m)	力の大きさ (kN/m <sup>2</sup> )
1	100kN/m <sup>2</sup> を超える	-	- ~ -	-	3mを超える	- ~ -	-	-	100kN/m <sup>2</sup> を超える	-	- ~ -	-	3mを超える	- ~ -	-	-
	それ以外	1.00	0.00 ~ 2.56	33.76	それ以外	0.00 ~ 2.56	2.44	13.04	それ以外	1.00	5.00 ~ 5.00	33.76	それ以外	5.00 ~ 5.00	2.44	13.04
2	100kN/m <sup>2</sup> を超える	1.00	0.00 ~ 0.17	102.43	3mを超える	- ~ -	-	-	100kN/m <sup>2</sup> を超える	1.00	10.80 ~ 11.24	102.43	3mを超える	- ~ -	-	-
	それ以外	1.00	0.17 ~ 7.95	100.00	それ以外	0.00 ~ 7.95	2.31	12.35	それ以外	1.00	5.00 ~ 10.80	100.00	それ以外	5.00 ~ 11.24	2.31	12.35
3	100kN/m <sup>2</sup> を超える	1.00	0.00 ~ 1.49	122.73	3mを超える	- ~ -	-	-	100kN/m <sup>2</sup> を超える	1.00	11.35 ~ 16.47	122.73	3mを超える	- ~ -	-	-
	それ以外	1.00	1.49 ~ 9.28	100.00	それ以外	0.00 ~ 9.28	2.61	13.96	それ以外	1.00	5.00 ~ 11.35	100.00	それ以外	5.00 ~ 16.47	2.61	13.96
4	100kN/m <sup>2</sup> を超える	1.00	0.00 ~ 1.20	118.09	3mを超える	- ~ -	-	-	100kN/m <sup>2</sup> を超える	1.00	11.95 ~ 16.10	118.09	3mを超える	- ~ -	-	-
	それ以外	1.00	1.20 ~ 8.98	100.00	それ以外	0.00 ~ 8.98	2.68	14.36	それ以外	1.00	5.00 ~ 11.95	100.00	それ以外	5.00 ~ 16.10	2.68	14.36
5	100kN/m <sup>2</sup> を超える	1.00	0.00 ~ 0.28	104.17	3mを超える	- ~ -	-	-	100kN/m <sup>2</sup> を超える	1.00	14.68 ~ 15.80	104.17	3mを超える	- ~ -	-	-
	それ以外	1.00	0.28 ~ 8.07	100.00	それ以外	0.00 ~ 8.07	2.90	15.51	それ以外	1.00	5.00 ~ 14.68	100.00	それ以外	5.00 ~ 15.80	2.90	15.51
6	100kN/m <sup>2</sup> を超える	1.00	0.00 ~ 1.00	115.00	3mを超える	- ~ -	-	-	100kN/m <sup>2</sup> を超える	1.00	12.24 ~ 15.69	115.00	3mを超える	- ~ -	-	-
	それ以外	1.00	1.00 ~ 8.78	100.00	それ以外	0.00 ~ 8.78	2.71	14.52	それ以外	1.00	5.00 ~ 12.24	100.00	それ以外	5.00 ~ 15.69	2.71	14.52
7	100kN/m <sup>2</sup> を超える	1.00	0.00 ~ 1.36	120.71	3mを超える	- ~ -	-	-	100kN/m <sup>2</sup> を超える	1.00	11.13 ~ 15.61	120.71	3mを超える	- ~ -	-	-
	それ以外	1.00	1.36 ~ 9.15	100.00	それ以外	0.00 ~ 9.15	2.57	13.78	それ以外	1.00	5.00 ~ 11.13	100.00	それ以外	5.00 ~ 15.61	2.57	13.78
8	100kN/m <sup>2</sup> を超える	-	- ~ -	-	3mを超える	- ~ -	-	-	100kN/m <sup>2</sup> を超える	-	- ~ -	-	3mを超える	- ~ -	-	-
	それ以外	1.00	0.00 ~ 7.63	97.79	それ以外	0.00 ~ 7.63	2.04	10.93	それ以外	1.00	5.00 ~ 10.62	97.79	それ以外	5.00 ~ 10.62	2.04	10.93
9	100kN/m <sup>2</sup> を超える	-	- ~ -	-	3mを超える	- ~ -	-	-	100kN/m <sup>2</sup> を超える	-	- ~ -	-	3mを超える	- ~ -	-	-
	それ以外	1.00	0.00 ~ 6.12	76.81	それ以外	0.00 ~ 6.12	2.05	10.97	それ以外	1.00	5.00 ~ 8.44	76.81	それ以外	5.00 ~ 8.44	2.05	10.97
10	100kN/m <sup>2</sup> を超える	-	- ~ -	-	3mを超える	- ~ -	-	-	100kN/m <sup>2</sup> を超える	-	- ~ -	-	3mを超える	- ~ -	-	-
	それ以外	1.00	0.00 ~ 5.60	69.92	それ以外	0.00 ~ 5.60	1.76	9.44	それ以外	1.00	5.00 ~ 6.19	69.92	それ以外	5.00 ~ 6.19	1.76	9.44
11	100kN/m <sup>2</sup> を超える	-	- ~ -	-	3mを超える	- ~ -	-	-	100kN/m <sup>2</sup> を超える	-	- ~ -	-	3mを超える	- ~ -	-	-
	それ以外	1.00	0.00 ~ 4.52	56.37	それ以外	0.00 ~ 4.52	1.91	10.23	それ以外	1.00	5.00 ~ 5.00	56.37	それ以外	5.00 ~ 5.00	1.91	10.23
	100kN/m <sup>2</sup> を超える		~		3mを超える	~			100kN/m <sup>2</sup> を超える		~		3mを超える	~		
	それ以外		~		それ以外	~			それ以外		~		それ以外	~		
	100kN/m <sup>2</sup> を超える		~		3mを超える	~			100kN/m <sup>2</sup> を超える		~		3mを超える	~		
	それ以外		~		それ以外	~			それ以外		~		それ以外	~		
	100kN/m <sup>2</sup> を超える		~		3mを超える	~			100kN/m <sup>2</sup> を超える		~		3mを超える	~		
	それ以外		~		それ以外	~			それ以外		~		それ以外	~		