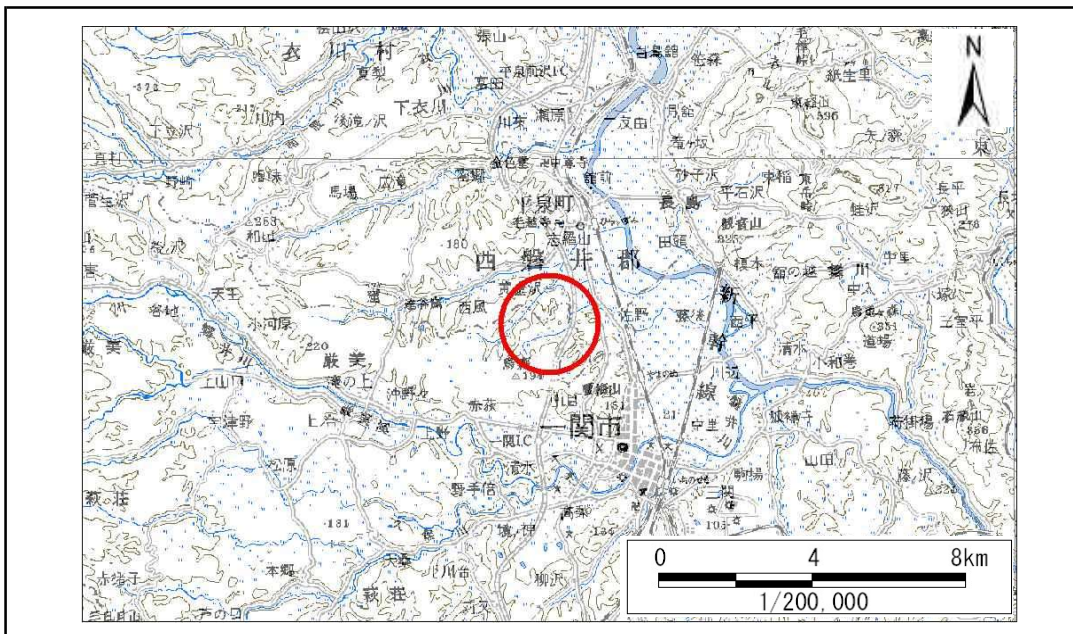


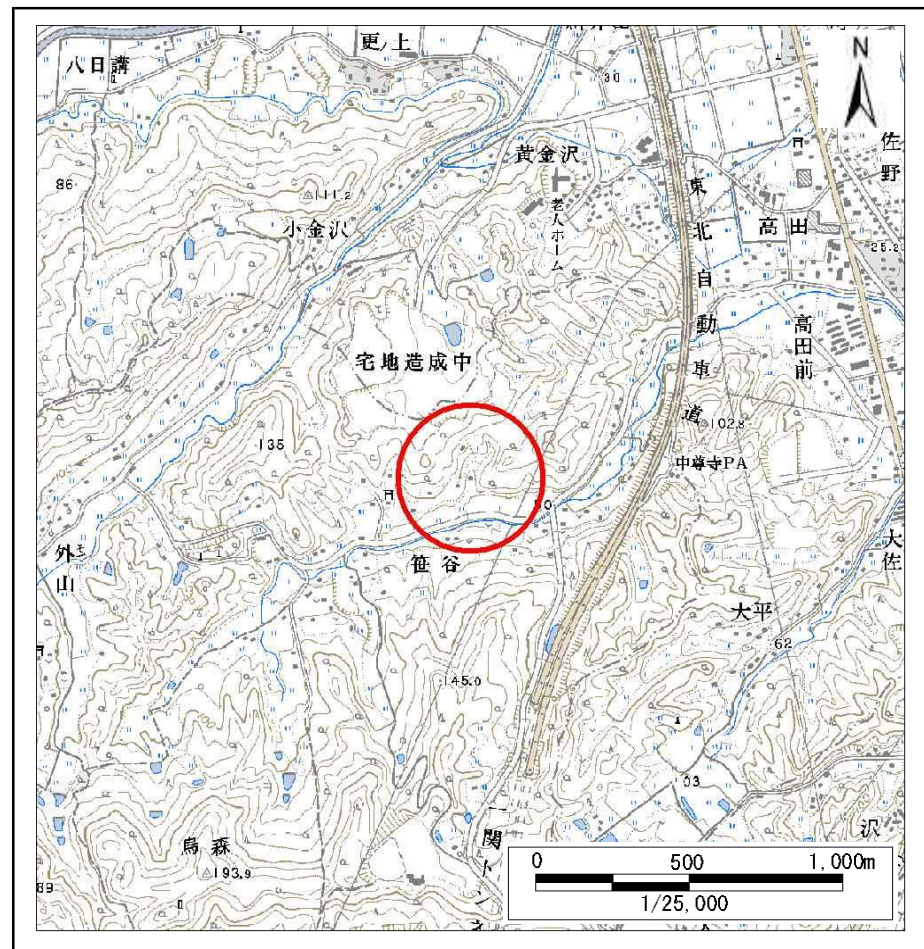
# 土砂災害防止に関する基礎調査(急傾斜地の崩壊)

表紙 概況、位置図

自然現象の種類	急傾斜地の崩壊
箇所番号	172B2058
箇所名	笹谷-1
所在地	一関市赤荻字笹谷
調査機関	県南広域振興局土木部一関土木センター



位置図(S=1:200,000)



概況図(S=1:25,000)

# 急傾斜地の崩壊区域調書

様式3-1 危害のおそれのある土地、著しい危害のおそれのある土地の設定図

調査年度

平成22年度

急傾斜地の位置

箇所番号

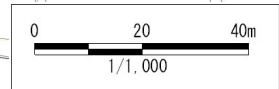
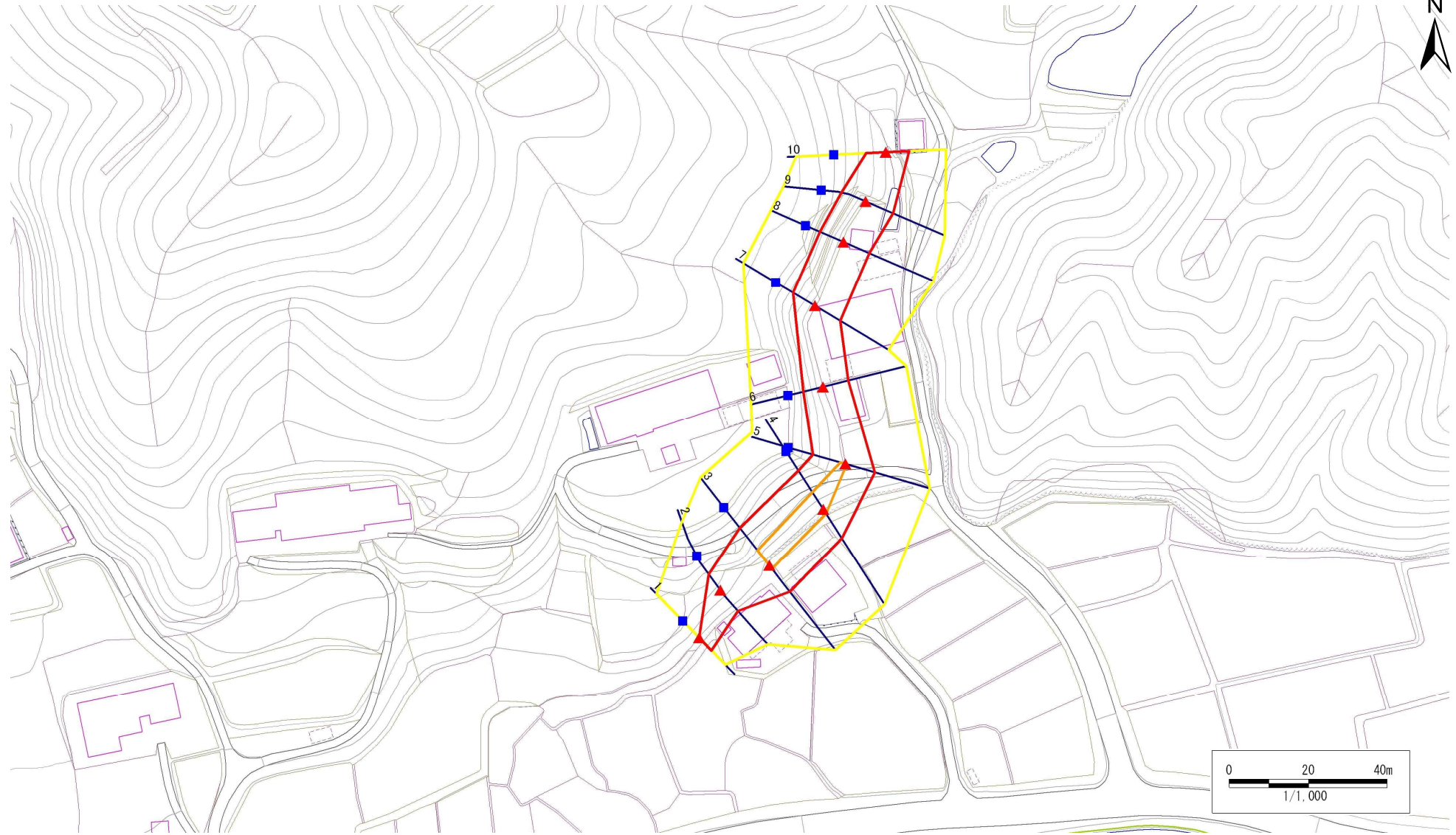
172B2058

箇所名

笹谷-1

所在地

一関市赤荻字笹谷



## 凡例

- 上端
- ▲ 下端

— 横断測線

- 危害のおそれのある土地の区域
- 著しい危害のおそれのある土地の区域

- 土石等の移動による力が100kN/m<sup>2</sup>を超える範囲
- 土石等の堆積高が3mを超える範囲

## 急傾斜地の崩壊区域調査

様式3-2 建築物に作用すると想定される衝撃に関する事項(1/1)

調査年度 平成22年度

急傾斜地の位置		箇所番号 172B2058				箇所名 笹谷-1		所在地 一関市赤荻字笹谷								
横断 測線 番号	急傾斜地の下端に隣接する土地								急傾斜地内							
	土石等の移動の高さと力の大きさ				土石等の堆積高さとの大きさ				土石等の移動の高さと力の大きさ				土石等の堆積高さとの大きさ			
	区分	高さ (m)	下端からの距離 (m)	力の大きさ (kN/m <sup>2</sup> )	区分	下端からの水平 距離(m)	高さ (m)	力の大きさ (kN/m <sup>2</sup> )	区分	高さ (m)	上端からの比高 (m)	力の大きさ (kN/m <sup>2</sup> )	区分	上端からの比高 (m)	高さ (m)	力の大きさ (kN/m <sup>2</sup> )
1	100kN/m <sup>2</sup> を超える	-	- ~ -	-	3mを超える	- ~ -	-	-	100kN/m <sup>2</sup> を超える	-	- ~ -	-	3mを超える	- ~ -	-	-
	それ以外	1.00	0.00 ~ 4.72	58.88	それ以外	0.00 ~ 4.72	1.80	9.66	それ以外	1.00	5.00 ~ 5.00	58.88	それ以外	5.00 ~ 5.00	1.80	9.66
2	100kN/m <sup>2</sup> を超える	-	- ~ -	-	3mを超える	- ~ -	-	-	100kN/m <sup>2</sup> を超える	-	- ~ -	-	3mを超える	- ~ -	-	-
	それ以外	1.00	0.00 ~ 7.28	92.79	それ以外	0.00 ~ 7.28	1.86	9.97	それ以外	1.00	5.00 ~ 9.56	92.79	それ以外	5.00 ~ 9.56	1.86	9.97
3	100kN/m <sup>2</sup> を超える	1.00	0.00 ~ 1.13	117.02	3mを超える	- ~ -	-	-	100kN/m <sup>2</sup> を超える	1.00	10.60 ~ 14.26	117.02	3mを超える	- ~ -	-	-
	それ以外	1.00	1.13 ~ 8.91	100.00	それ以外	0.00 ~ 8.91	2.13	11.41	それ以外	1.00	5.00 ~ 10.60	100.00	それ以外	5.00 ~ 14.26	2.13	11.41
4	100kN/m <sup>2</sup> を超える	1.00	0.00 ~ 1.39	121.17	3mを超える	- ~ -	-	-	100kN/m <sup>2</sup> を超える	1.00	10.60 ~ 15.06	121.17	3mを超える	- ~ -	-	-
	それ以外	1.00	1.39 ~ 9.18	100.00	それ以外	0.00 ~ 9.18	2.44	13.07	それ以外	1.00	5.00 ~ 10.60	100.00	それ以外	5.00 ~ 15.06	2.44	13.07
5	100kN/m <sup>2</sup> を超える	1.00	0.00 ~ 0.38	105.55	3mを超える	- ~ -	-	-	100kN/m <sup>2</sup> を超える	1.00	10.56 ~ 11.61	105.55	3mを超える	- ~ -	-	-
	それ以外	1.00	0.38 ~ 8.16	100.00	それ以外	0.00 ~ 8.16	2.15	11.49	それ以外	1.00	5.00 ~ 10.56	100.00	それ以外	5.00 ~ 11.61	2.15	11.49
6	100kN/m <sup>2</sup> を超える	-	- ~ -	-	3mを超える	- ~ -	-	-	100kN/m <sup>2</sup> を超える	-	- ~ -	-	3mを超える	- ~ -	-	-
	それ以外	1.00	0.00 ~ 6.96	88.28	それ以外	0.00 ~ 6.96	2.62	14.04	それ以外	1.00	5.00 ~ 11.35	88.28	それ以外	5.00 ~ 11.35	2.62	14.04
7	100kN/m <sup>2</sup> を超える	1.00	0.00 ~ 0.07	100.96	3mを超える	- ~ -	-	-	100kN/m <sup>2</sup> を超える	1.00	11.19 ~ 11.37	100.96	3mを超える	- ~ -	-	-
	それ以外	1.00	0.07 ~ 7.85	100.00	それ以外	0.00 ~ 7.85	2.38	12.73	それ以外	1.00	5.00 ~ 11.19	100.00	それ以外	5.00 ~ 11.37	2.38	12.73
8	100kN/m <sup>2</sup> を超える	-	- ~ -	-	3mを超える	- ~ -	-	-	100kN/m <sup>2</sup> を超える	-	- ~ -	-	3mを超える	- ~ -	-	-
	それ以外	1.00	0.00 ~ 7.51	96.01	それ以外	0.00 ~ 7.51	2.62	14.04	それ以外	1.00	5.00 ~ 12.99	96.01	それ以外	5.00 ~ 12.99	2.62	14.04
9	100kN/m <sup>2</sup> を超える	1.00	0.00 ~ 0.10	101.49	3mを超える	- ~ -	-	-	100kN/m <sup>2</sup> を超える	1.00	11.11 ~ 11.38	101.49	3mを超える	- ~ -	-	-
	それ以外	1.00	0.10 ~ 7.89	100.00	それ以外	0.00 ~ 7.89	2.37	12.66	それ以外	1.00	5.00 ~ 11.11	100.00	それ以外	5.00 ~ 11.38	2.37	12.66
10	100kN/m <sup>2</sup> を超える	-	- ~ -	-	3mを超える	- ~ -	-	-	100kN/m <sup>2</sup> を超える	-	- ~ -	-	3mを超える	- ~ -	-	-
	それ以外	1.00	0.00 ~ 6.24	78.39	それ以外	0.00 ~ 0.00	1.57	8.41	それ以外	1.00	5.00 ~ 8.00	78.39	それ以外	5.00 ~ 8.00	1.57	8.41
	100kN/m <sup>2</sup> を超える		~		3mを超える	~			100kN/m <sup>2</sup> を超える		~		3mを超える	~		
	それ以外		~		それ以外	~			それ以外		~		それ以外	~		
	100kN/m <sup>2</sup> を超える		~		3mを超える	~			100kN/m <sup>2</sup> を超える		~		3mを超える	~		
	それ以外		~		それ以外	~			それ以外		~		それ以外	~		
	100kN/m <sup>2</sup> を超える		~		3mを超える	~			100kN/m <sup>2</sup> を超える		~		3mを超える	~		
	それ以外		~		それ以外	~			それ以外		~		それ以外	~		
	100kN/m <sup>2</sup> を超える		~		3mを超える	~			100kN/m <sup>2</sup> を超える		~		3mを超える	~		
	それ以外		~		それ以外	~			それ以外		~		それ以外	~		