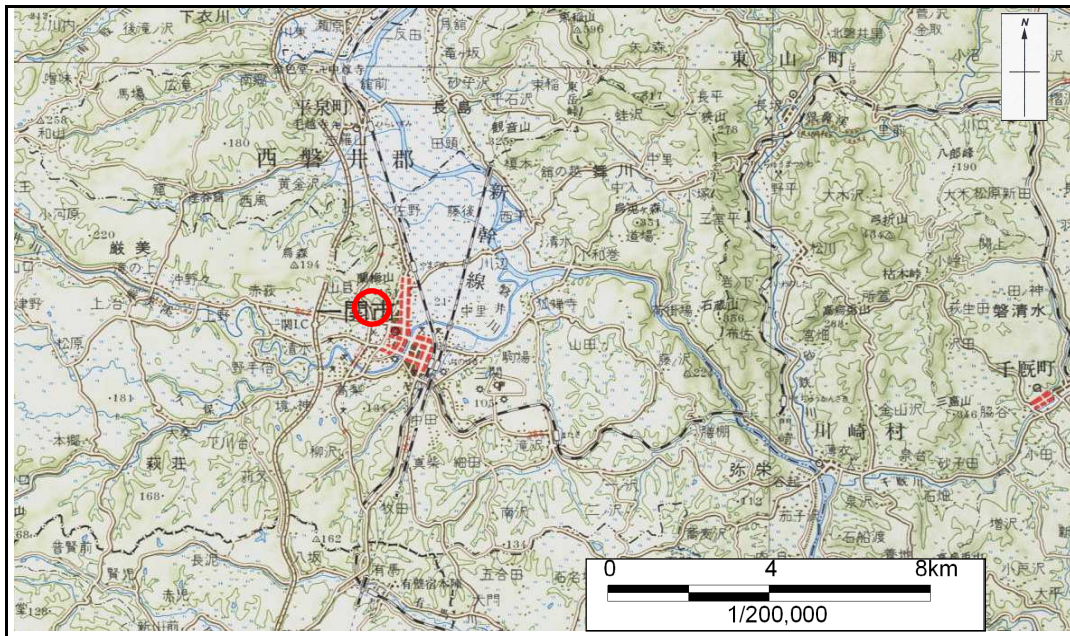


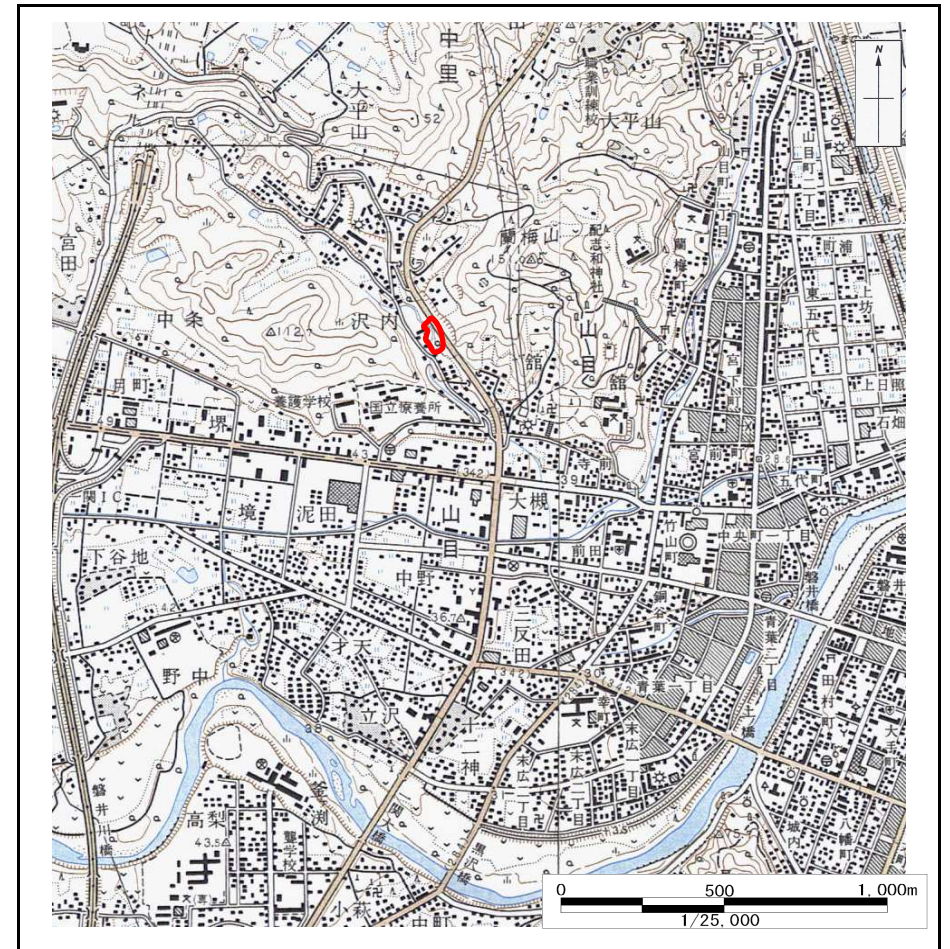
土砂災害防止に関する基礎調査(急傾斜地の崩壊)

表紙 概況、位置図

自然現象の種類	急傾斜地の崩壊
箇所番号	172A2013
箇所名	沢内
所在地	一関市山目字沢内
調査機関	一関地方振興局



概況図 1/200,000



位置図 1/25,000

岩手県

急傾斜地の崩壊区域調査

様式3-1 危害のおそれのある土地、著しい危害のおそれのある土地の設定図

調査年度

平成16年度

急傾斜地の位置

箇所番号

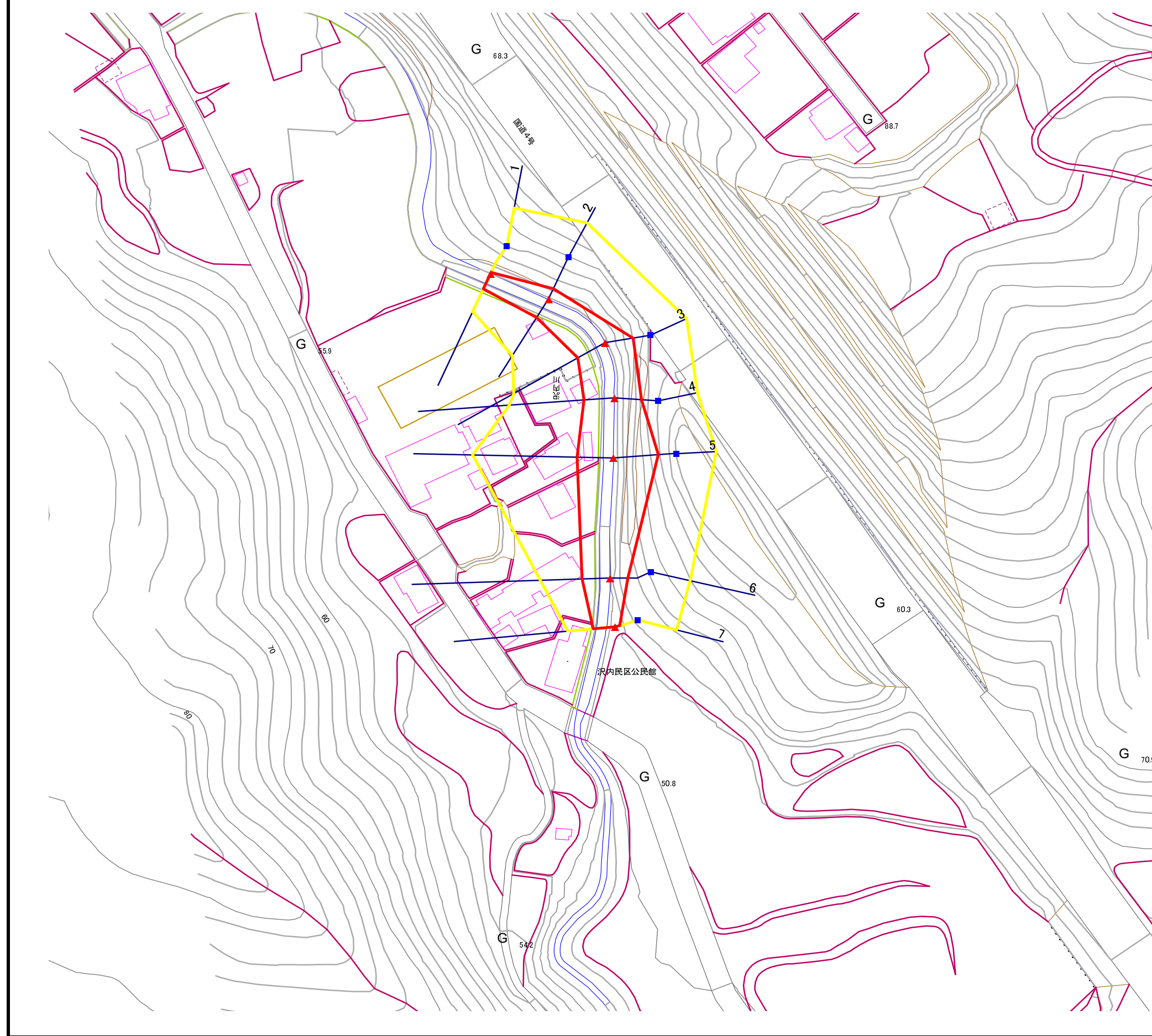
172A2013

箇所名

沢内

所在地

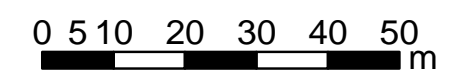
一関市山目字沢内



凡 例

- 上端
- ▲ 下端
- 著しい危害のおそれのある土地の区域
- 危害のおそれのある土地の区域
- 土石等の堆積高が3mを超える範囲
- 土石等の移動による力が100kN/m²を超える範囲
- 横断測線

1:1,000



急傾斜地の崩壊区域調書

様式3-2 建築物に作用すると想定される衝撃に関する事項 (1/1)

調査年度

平成16年度

急傾斜地の位置		172A2013			箇所名		沢内		所在地		一関市山目字沢内									
横断線 番号	急傾斜地の下端に隣接する土地								急傾斜地内											
	土石等の移動の高さと力の大きさ				土石等の堆積高さとの力の大きさ				土石等の移動の高さと力の大きさ				土石等の堆積高さとの力の大きさ							
	区分	高さ (m)	下端からの距離 (m)	力の大きさ (kN/m ²)	区分	下端からの水平 距離(m)	高さ (m)	力の大きさ (kN/m ²)	区分	高さ (m)	上端からの比高 (m)	力の大きさ (kN/m ²)	区分	上端からの比高 (m)	高さ (m)	力の大きさ (kN/m ²)				
1	100kN/m ² を超える	-	-	-	3mを超える	-	-	-	100kN/m ² を超える	-	-	-	3mを超える	-	-	-				
	それ以外	1.00	0.00	4.32	53.97	それ以外	0.00	4.32	2.06	10.43	それ以外	1.00	5.00	5.40	53.97	それ以外	5.00	5.40	2.06	10.43
2	100kN/m ² を超える	-	-	-	3mを超える	-	-	-	100kN/m ² を超える	-	-	-	3mを超える	-	-	-				
	それ以外	1.00	0.00	5.69	71.11	それ以外	0.00	5.69	2.16	10.89	それ以外	1.00	5.00	8.60	71.11	それ以外	5.00	8.60	2.16	10.89
3	100kN/m ² を超える	-	-	-	3mを超える	-	-	-	100kN/m ² を超える	-	-	-	3mを超える	-	-	-				
	それ以外	1.00	0.00	7.78	99.98	それ以外	0.00	7.78	2.57	13.00	それ以外	1.00	5.00	13.14	99.98	それ以外	5.00	13.14	2.57	13.00
4	100kN/m ² を超える	-	-	-	3mを超える	-	-	-	100kN/m ² を超える	-	-	-	3mを超える	-	-	-				
	それ以外	1.00	0.00	7.57	96.85	それ以外	0.00	7.57	2.62	13.24	それ以外	1.00	5.00	13.11	96.85	それ以外	5.00	13.11	2.62	13.24
5	100kN/m ² を超える	1.00	0.00	1.24	118.71	3mを超える	-	-	-	100kN/m ² を超える	1.00	12.77	17.53	118.71	3mを超える	-	-	-	-	-
	それ以外	1.00	1.24	9.02	100.00	それ以外	0.00	9.02	2.76	13.97	それ以外	1.00	5.00	12.77	100.00	それ以外	5.00	17.53	2.76	13.97
6	100kN/m ² を超える	-	-	-	3mを超える	-	-	-	100kN/m ² を超える	-	-	-	3mを超える	-	-	-				
	それ以外	1.00	0.00	6.95	88.13	それ以外	0.00	6.95	1.82	9.19	それ以外	1.00	5.00	8.69	88.13	それ以外	5.00	8.69	1.82	9.19
7	100kN/m ² を超える	-	-	-	3mを超える	-	-	-	100kN/m ² を超える	-	-	-	3mを超える	-	-	-				
	それ以外	1.00	0.00	5.41	67.55	それ以外	0.00	0.00	1.73	8.73	それ以外	1.00	5.00	5.90	67.55	それ以外	5.00	5.90	1.73	8.73
	100kN/m ² を超える				3mを超える				100kN/m ² を超える				3mを超える							
	それ以外				それ以外				それ以外				それ以外							
	100kN/m ² を超える				3mを超える				100kN/m ² を超える				3mを超える							
	それ以外				それ以外				それ以外				それ以外							
	100kN/m ² を超える				3mを超える				100kN/m ² を超える				3mを超える							
	それ以外				それ以外				それ以外				それ以外							
	100kN/m ² を超える				3mを超える				100kN/m ² を超える				3mを超える							
	それ以外				それ以外				それ以外				それ以外							
	100kN/m ² を超える				3mを超える				100kN/m ² を超える				3mを超える							
	それ以外				それ以外				それ以外				それ以外							
	100kN/m ² を超える				3mを超える				100kN/m ² を超える				3mを超える							
	それ以外				それ以外				それ以外				それ以外							