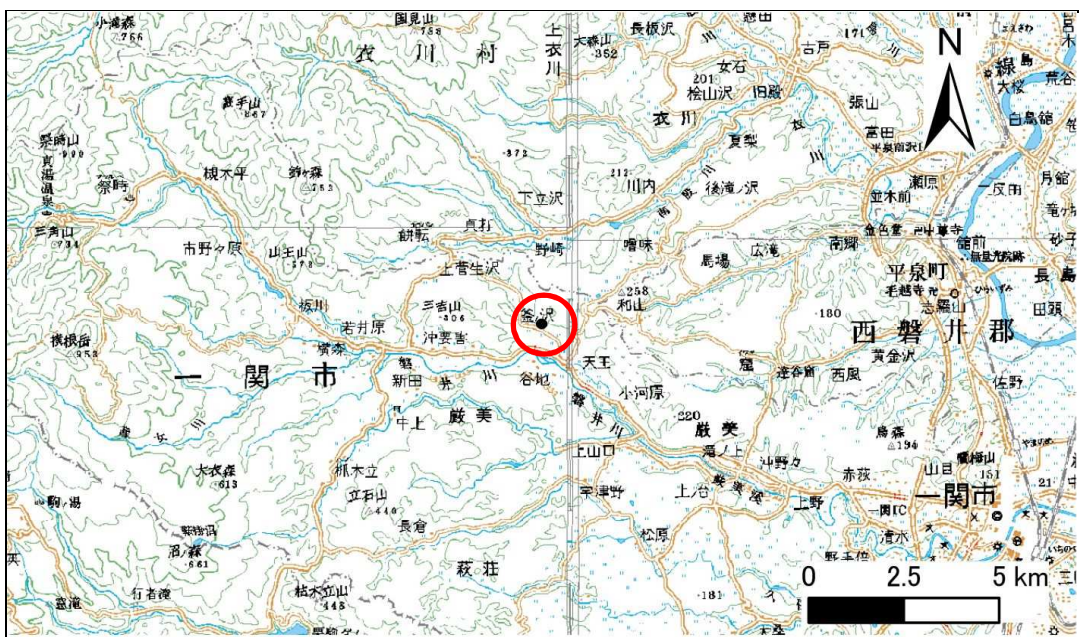


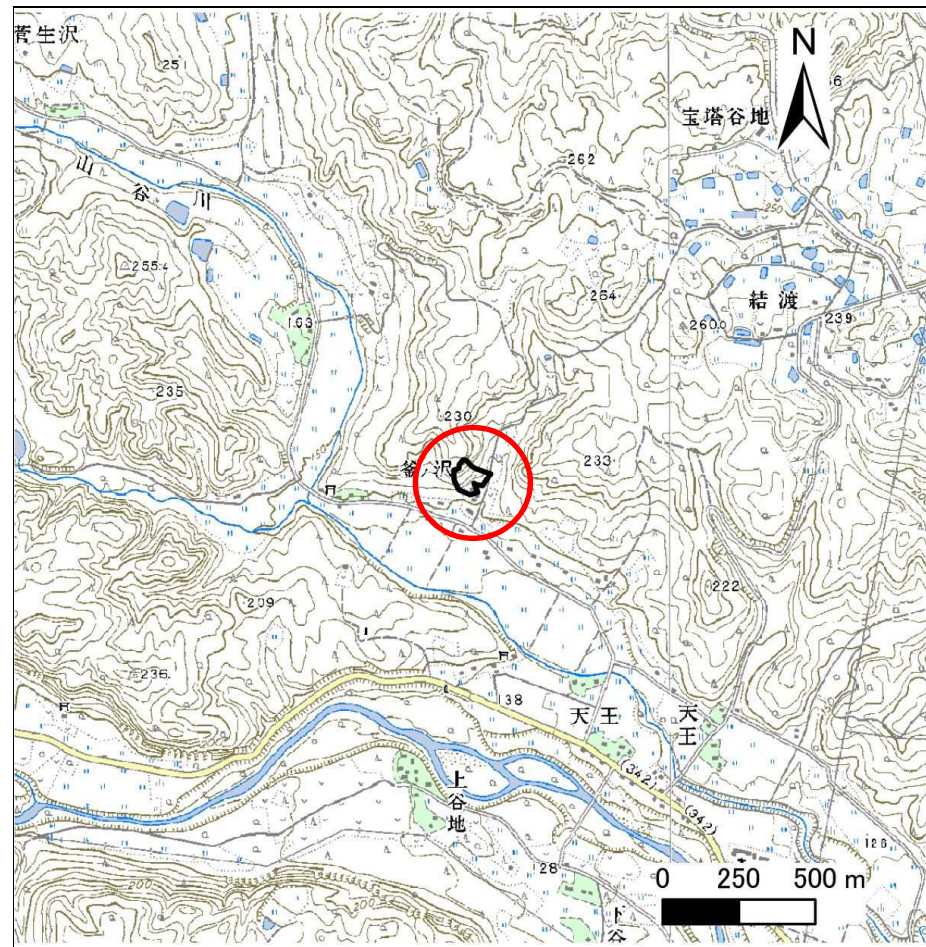
土砂災害防止に関する基礎調査(急傾斜地の崩壊)

表紙 概況、位置図

自然現象の種類	急傾斜地の崩壊
箇所番号	171B1007
箇所名	釜ノ沢
所在地	一関市巖美町字釜ノ沢
調査機関	岩手県南広域振興局土木部 一関土木センター



位置図(S=1:200,000)



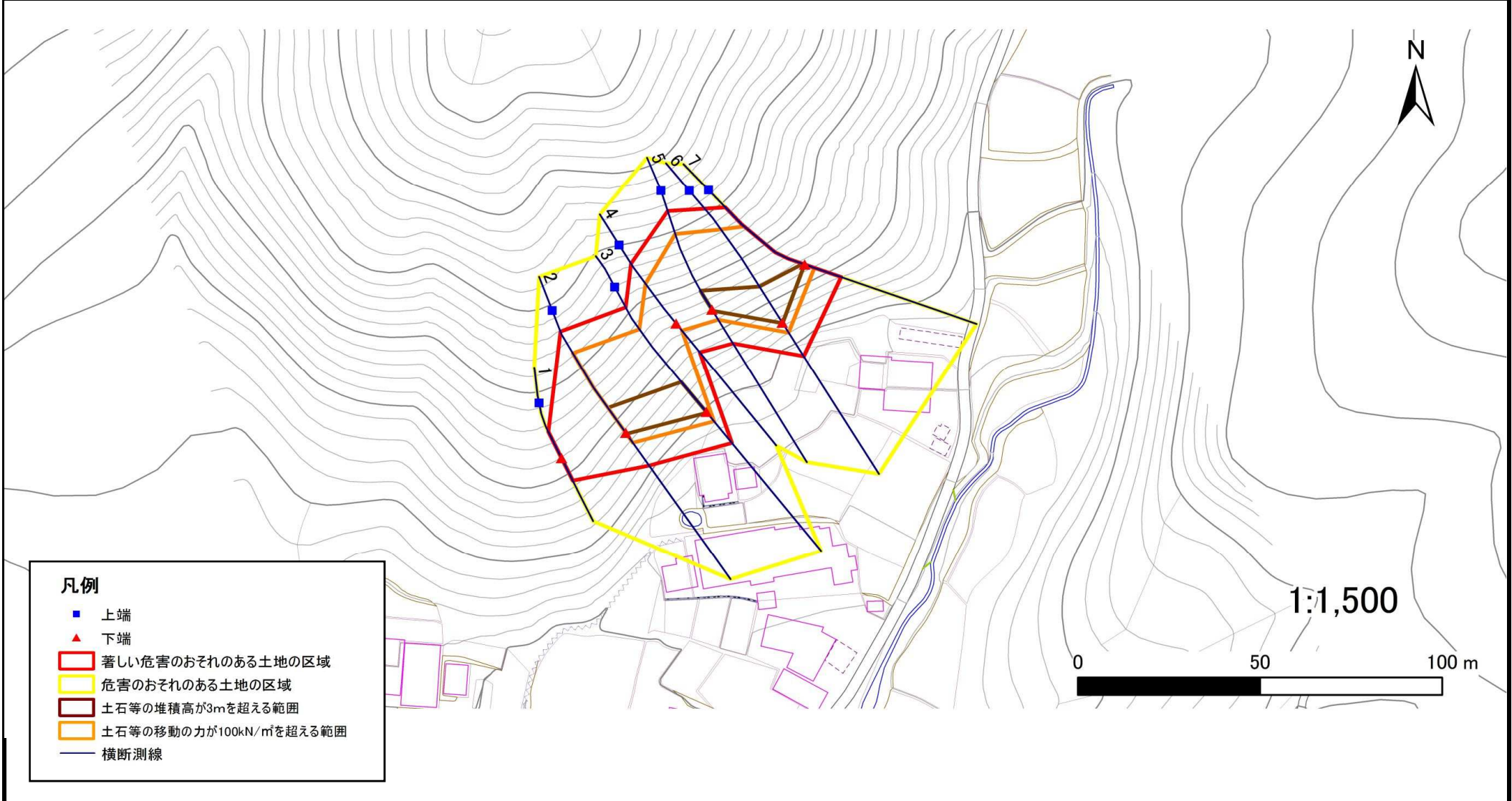
概況図(S=1:25,000)

急傾斜地の崩壊区域調書

様式3-1 危害のおそれのある土地、著しい危害のおそれのある土地の設定図

調査年度 平成27年度

急傾斜地の位置	箇所番号	171B1007	箇所名	釜ノ沢	所在地	一関市巖美町字釜ノ沢
---------	------	----------	-----	-----	-----	------------

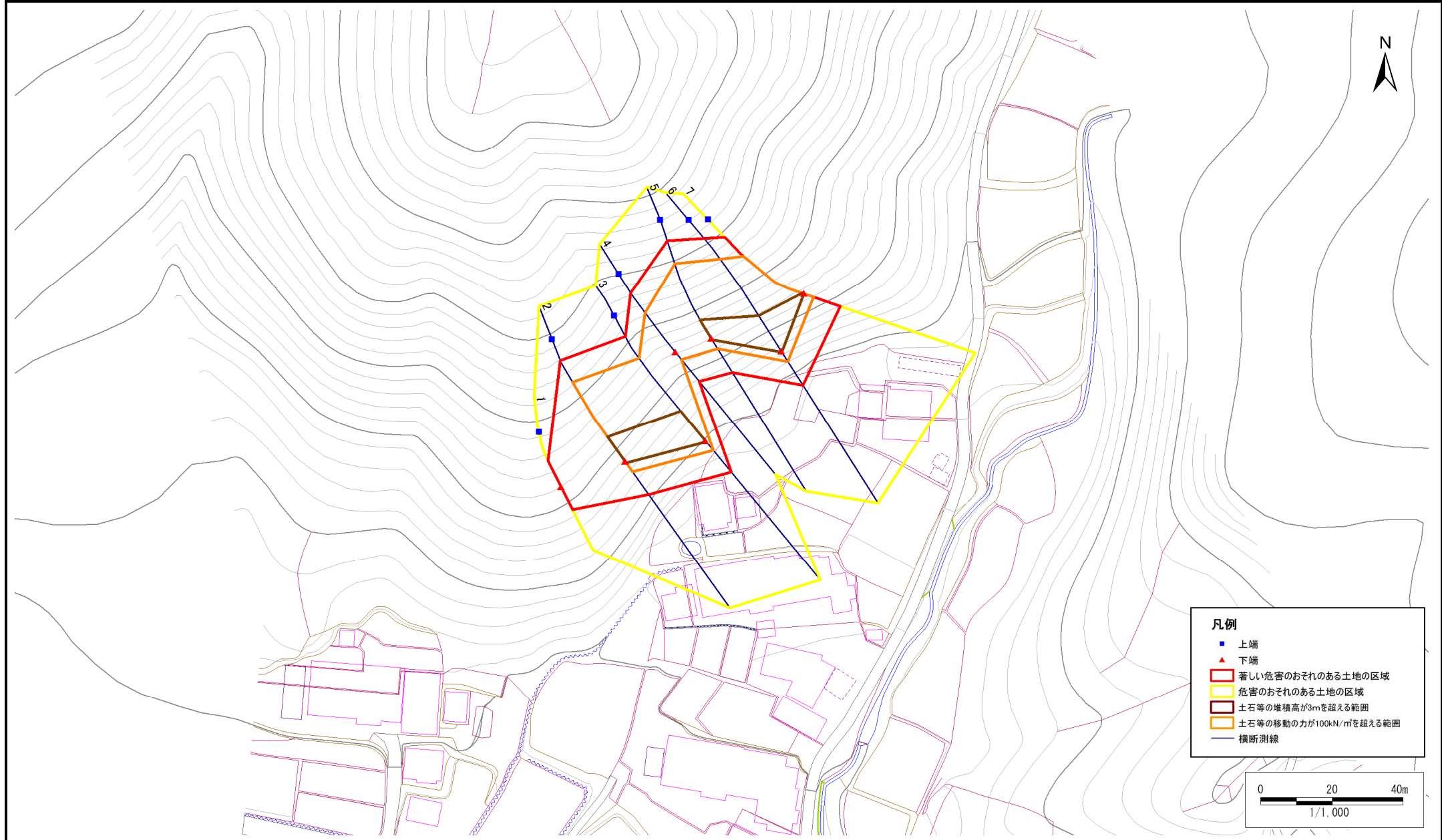


急傾斜地の崩壊区域調書

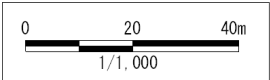
様式3-1 危害のおそれのある土地、著しい危害のおそれのある土地の設定図

調査年度	平成27年度
------	--------

急傾斜地の位置	箇所番号	171B1007	箇所名	釜ノ沢	所在地	一関市巖美町字釜ノ沢
---------	------	----------	-----	-----	-----	------------



- 凡例**
- 上端
 - ▲ 下端
 - 著しい危害のおそれのある土地の区域
 - 危害のおそれのある土地の区域
 - 土石等の堆積高が3mを超える範囲
 - 土石等の移動の力が100kN/m²を超える範囲
 - 横断測線



急傾斜地の崩壊区域調書

様式3-2 建築物に作用すると想定される衝撃に関する事項(1/1)

調査年度

平成27年度

急傾斜地の位置		171B1007			箇所名		釜ノ沢		所在地		一関市巖美町字釜ノ沢					
横断 測線 番号	急傾斜地の下端に隣接する土地								急傾斜地内							
	土石等の移動の高さと力の大きさ				土石等の堆積高さと力の大きさ				土石等の移動の高さと力の大きさ				土石等の堆積高さと力の大きさ			
	区分	高さ (m)	下端からの距離 (m)	力の大きさ (kN/m ²)	区分	下端からの水平 距離(m)	高さ (m)	力の大きさ (kN/m ²)	区分	高さ (m)	上端からの比高 (m)	力の大きさ (kN/m ²)	区分	上端からの比高 (m)	高さ (m)	力の大きさ (kN/m ²)
1	100kN/m ² を超える	—	— ~ —	—	3mを超える	— ~ —	—	—	100kN/m ² を超える	—	— ~ —	—	3mを超える	— ~ —	—	—
	それ以外	1.00	0.00 ~ 7.01	88.97	それ以外	0.00 ~ 0.00	1.58	8.46	それ以外	1.00	5.00 ~ 9.80	88.97	それ以外	5.00 ~ 9.80	1.58	8.46
2	100kN/m ² を超える	1.00	0.00 ~ 3.39	154.55	3mを超える	0.00 ~ 0.38	3.20	17.14	100kN/m ² を超える	1.00	10.55 ~ 31.80	154.55	3mを超える	25.00 ~ 31.80	3.20	17.14
	それ以外	1.00	3.39 ~ 11.18	100.00	それ以外	0.38 ~ 11.18	3.00	16.05	それ以外	1.00	5.00 ~ 10.55	100.00	それ以外	5.00 ~ 25.00	3.00	16.05
3	100kN/m ² を超える	1.00	0.00 ~ 3.40	154.70	3mを超える	0.00 ~ 0.31	3.16	16.92	100kN/m ² を超える	1.00	10.53 ~ 33.40	154.70	3mを超える	25.00 ~ 33.40	3.16	16.92
	それ以外	1.00	3.40 ~ 11.19	100.00	それ以外	0.31 ~ 11.19	3.00	16.05	それ以外	1.00	5.00 ~ 10.53	100.00	それ以外	5.00 ~ 25.00	3.00	16.05
4	100kN/m ² を超える	1.00	0.00 ~ 2.62	141.12	3mを超える	— ~ —	—	—	100kN/m ² を超える	1.00	10.58 ~ 21.90	141.12	3mを超える	— ~ —	—	—
	それ以外	1.00	2.62 ~ 10.40	100.00	それ以外	0.00 ~ 10.40	2.77	14.84	それ以外	1.00	5.00 ~ 10.58	100.00	それ以外	5.00 ~ 21.90	2.77	14.84
5	100kN/m ² を超える	1.00	0.00 ~ 3.35	153.75	3mを超える	0.00 ~ 0.47	3.26	17.44	100kN/m ² を超える	1.00	10.62 ~ 30.00	153.75	3mを超える	25.00 ~ 30.00	3.26	17.44
	それ以外	1.00	3.35 ~ 11.13	100.00	それ以外	0.47 ~ 11.13	3.00	16.05	それ以外	1.00	5.00 ~ 10.62	100.00	それ以外	5.00 ~ 25.00	3.00	16.05
6	100kN/m ² を超える	1.00	0.00 ~ 3.37	154.06	3mを超える	0.00 ~ 0.26	3.13	16.76	100kN/m ² を超える	1.00	10.54 ~ 33.90	154.06	3mを超える	25.00 ~ 33.90	3.13	16.76
	それ以外	1.00	3.37 ~ 11.15	100.00	それ以外	0.26 ~ 11.15	3.00	16.05	それ以外	1.00	5.00 ~ 10.54	100.00	それ以外	5.00 ~ 25.00	3.00	16.05
7	100kN/m ² を超える	1.00	0.00 ~ 2.84	144.97	3mを超える	0.00 ~ 0.01	3.00	16.08	100kN/m ² を超える	1.00	10.55 ~ 25.40	144.97	3mを超える	25.00 ~ 25.40	3.00	16.08
	それ以外	1.00	2.84 ~ 10.63	100.00	それ以外	0.01 ~ 10.63	3.00	16.05	それ以外	1.00	5.00 ~ 10.55	100.00	それ以外	5.00 ~ 25.00	3.00	16.05
	100kN/m ² を超える		~		3mを超える	~			100kN/m ² を超える		~		3mを超える	~		
	それ以外		~		それ以外	~			それ以外		~		それ以外	~		
	100kN/m ² を超える		~		3mを超える	~			100kN/m ² を超える		~		3mを超える	~		
	それ以外		~		それ以外	~			それ以外		~		それ以外	~		
	100kN/m ² を超える		~		3mを超える	~			100kN/m ² を超える		~		3mを超える	~		
	それ以外		~		それ以外	~			それ以外		~		それ以外	~		
	100kN/m ² を超える		~		3mを超える	~			100kN/m ² を超える		~		3mを超える	~		
	それ以外		~		それ以外	~			それ以外		~		それ以外	~		
	100kN/m ² を超える		~		3mを超える	~			100kN/m ² を超える		~		3mを超える	~		
	それ以外		~		それ以外	~			それ以外		~		それ以外	~		