

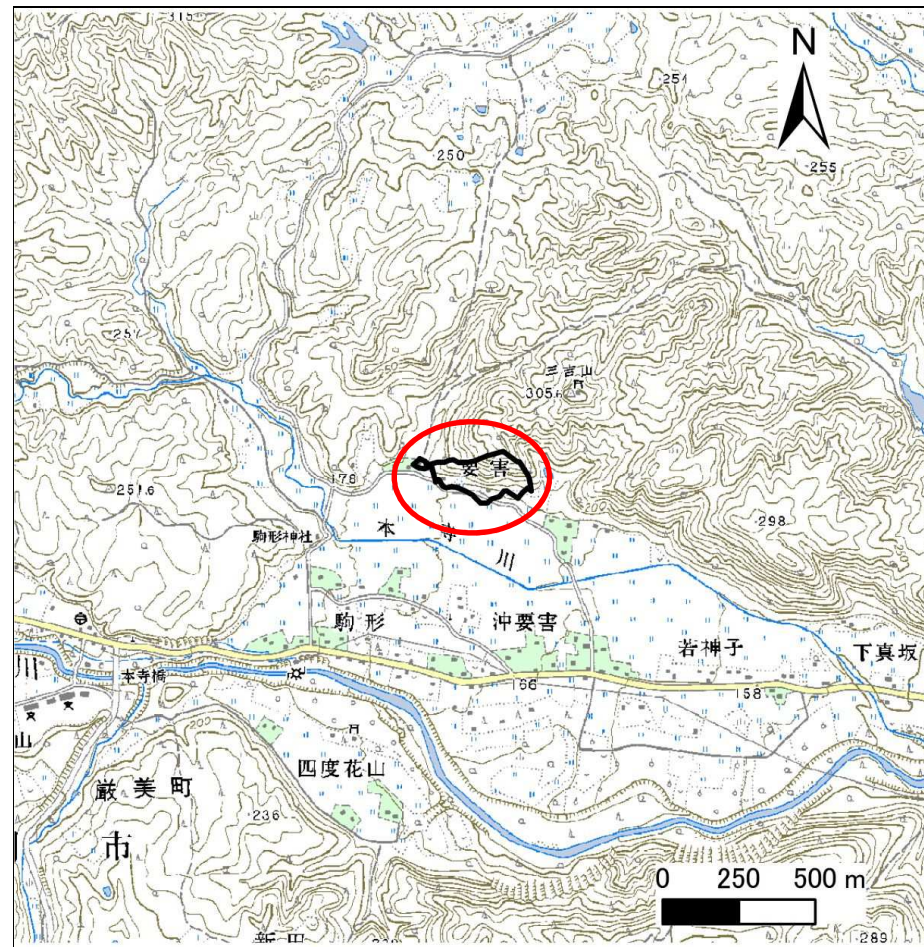
# 土砂災害防止に関する基礎調査(急傾斜地の崩壊)

表紙 概況、位置図

自然現象の種類	急傾斜地の崩壊
箇所番号	171B1004
箇所名	要害-1
所在地	一関市巖美町字要害
調査機関	岩手県南広域振興局土木部 一関土木センター



位置図(S=1:200,000)



概況図(S=1:25,000)



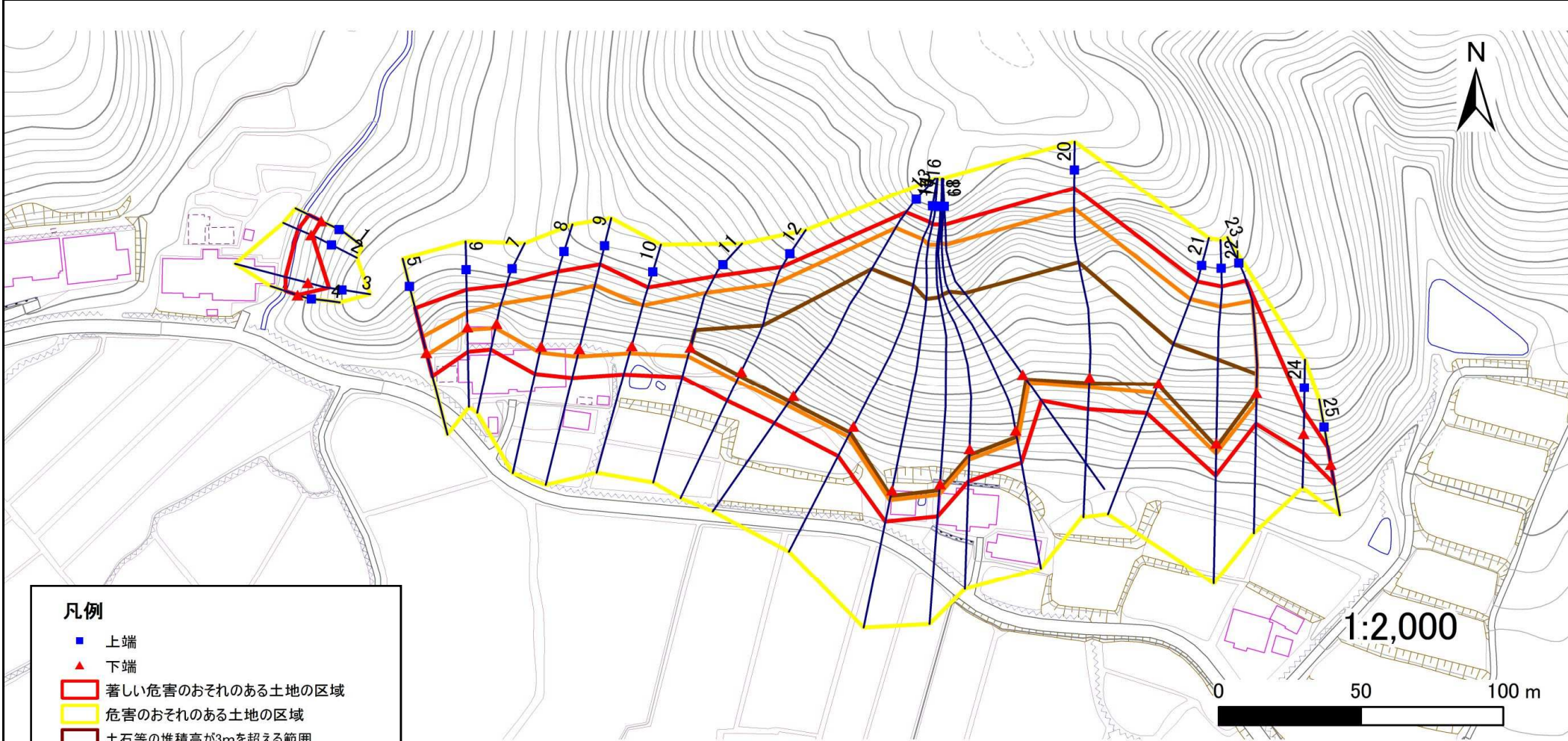
# 急傾斜地の崩壊区域調査

様式3-1 危害のおそれのある土地、著しい危害のおそれのある土地の設定図

調査年度

平成27年度

急傾斜地の位置	箇所番号	箇所名	要害-1	所在地	一関市巖美町字要害
---------	------	-----	------	-----	-----------



**凡例**

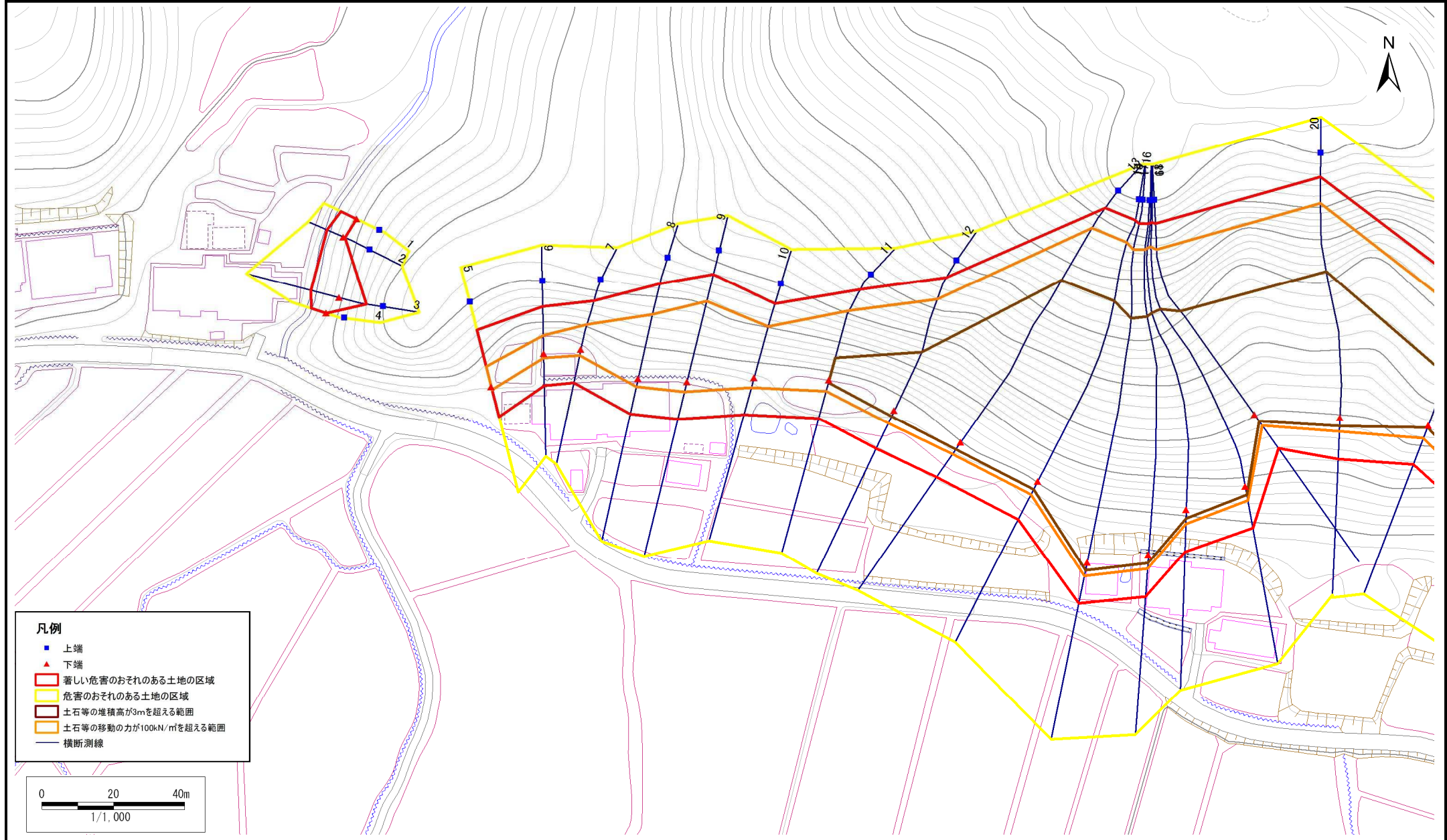
- 上端
- ▲ 下端
- 著しい危害のおそれのある土地の区域
- 危害のおそれのある土地の区域
- 土石等の堆積高が3mを超える範囲
- 土石等の移動の力が100kN/m<sup>2</sup>を超える範囲
- 横断測線

# 急傾斜地の崩壊区域調書

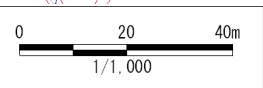
様式3-1 危害のおそれのある土地、著しい危害のおそれのある土地の設定図

調査年度	平成27年度
------	--------

急傾斜地の位置	箇所番号	171B1004	箇所名	要害-1	所在地	一関市巖美町字要害
---------	------	----------	-----	------	-----	-----------



- 凡例**
- 上端
  - ▲ 下端
  - 著しい危害のおそれのある土地の区域
  - 危害のおそれのある土地の区域
  - 土石等の堆積高が3mを超える範囲
  - 土石等の移動の力が100kN/m<sup>2</sup>を超える範囲
  - 横断測線



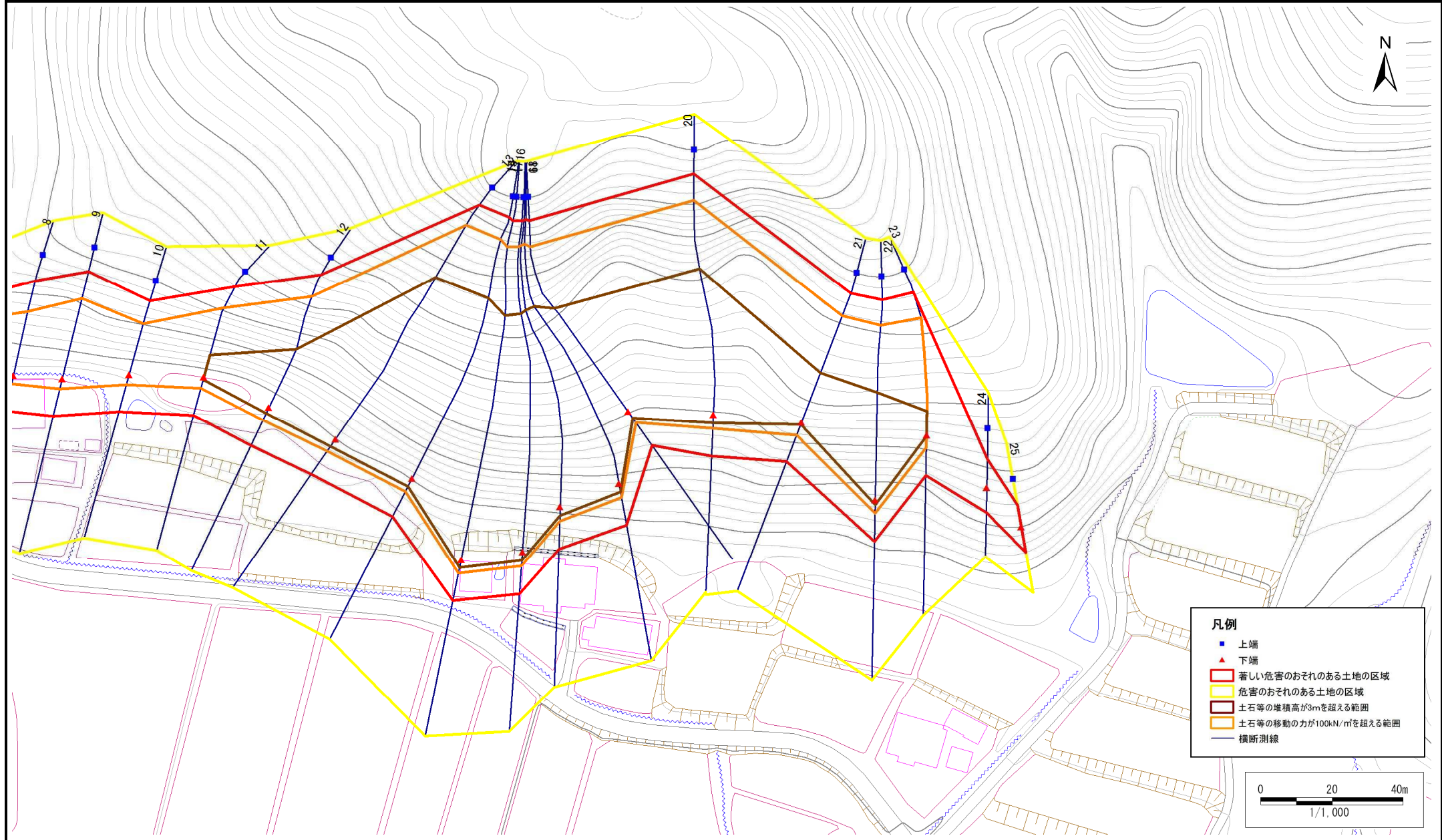


# 急傾斜地の崩壊区域調書

様式3-1 危害のおそれのある土地、著しい危害のおそれのある土地の設定図

調査年度	平成27年度
------	--------

急傾斜地の位置	箇所番号	171B1004	箇所名	要害-1	所在地	一関市巖美町字要害
---------	------	----------	-----	------	-----	-----------



# 急傾斜地の崩壊区域調書

様式3-2 建築物に作用すると想定される衝撃に関する事項(1/2)

調査年度

平成27年度

急傾斜地の位置		171B1004			箇所名		要害-1		所在地		一関市巖美町字要害					
横断 測線 番号	急傾斜地の下端に隣接する土地								急傾斜地内							
	土石等の移動の高さと力の大きさ				土石等の堆積高さと力の大きさ				土石等の移動の高さと力の大きさ				土石等の堆積高さと力の大きさ			
	区分	高さ (m)	下端からの距離 (m)	力の大きさ (kN/m <sup>2</sup> )	区分	下端からの水平 距離(m)	高さ (m)	力の大きさ (kN/m <sup>2</sup> )	区分	高さ (m)	上端からの比高 (m)	力の大きさ (kN/m <sup>2</sup> )	区分	上端からの比高 (m)	高さ (m)	力の大きさ (kN/m <sup>2</sup> )
1	100kN/m <sup>2</sup> を超える	—	— ~ —	—	3mを超える	— ~ —	—	—	100kN/m <sup>2</sup> を超える	—	— ~ —	—	3mを超える	— ~ —	—	—
	それ以外	1.00	0.00 ~ 4.77	59.50	それ以外	0.00 ~ 0.00	1.71	9.17	それ以外	1.00	5.00 ~ 5.00	59.50	それ以外	5.00 ~ 5.00	1.71	9.17
2	100kN/m <sup>2</sup> を超える	—	— ~ —	—	3mを超える	— ~ —	—	—	100kN/m <sup>2</sup> を超える	—	— ~ —	—	3mを超える	— ~ —	—	—
	それ以外	1.00	0.00 ~ 4.95	61.72	それ以外	0.00 ~ 0.00	1.66	8.89	それ以外	1.00	5.00 ~ 5.30	61.72	それ以外	5.00 ~ 5.30	1.66	8.89
3	100kN/m <sup>2</sup> を超える	1.00	0.00 ~ 0.27	103.98	3mを超える	— ~ —	—	—	100kN/m <sup>2</sup> を超える	1.00	12.36 ~ 13.20	103.98	3mを超える	— ~ —	—	—
	それ以外	1.00	0.27 ~ 8.06	100.00	それ以外	0.00 ~ 8.06	2.51	13.43	それ以外	1.00	5.00 ~ 12.36	100.00	それ以外	5.00 ~ 13.20	2.51	13.43
4	100kN/m <sup>2</sup> を超える	—	— ~ —	—	3mを超える	— ~ —	—	—	100kN/m <sup>2</sup> を超える	—	— ~ —	—	3mを超える	— ~ —	—	—
	それ以外	1.00	0.00 ~ 4.39	54.79	それ以外	0.00 ~ 4.39	1.96	10.49	それ以外	1.00	5.00 ~ 5.00	54.79	それ以外	5.00 ~ 5.00	1.96	10.49
5	100kN/m <sup>2</sup> を超える	1.00	0.00 ~ 0.89	113.39	3mを超える	— ~ —	—	—	100kN/m <sup>2</sup> を超える	1.00	11.53 ~ 15.14	113.39	3mを超える	— ~ —	—	—
	それ以外	1.00	0.89 ~ 8.68	100.00	それ以外	0.00 ~ 8.68	2.17	11.60	それ以外	1.00	5.00 ~ 11.53	100.00	それ以外	5.00 ~ 15.14	2.17	11.60
6	100kN/m <sup>2</sup> を超える	1.00	0.00 ~ 1.08	116.29	3mを超える	— ~ —	—	—	100kN/m <sup>2</sup> を超える	1.00	10.69 ~ 14.30	116.29	3mを超える	— ~ —	—	—
	それ以外	1.00	1.08 ~ 8.87	100.00	それ以外	0.00 ~ 8.87	2.10	11.25	それ以外	1.00	5.00 ~ 10.69	100.00	それ以外	5.00 ~ 14.30	2.10	11.25
7	100kN/m <sup>2</sup> を超える	1.00	0.00 ~ 1.69	125.84	3mを超える	— ~ —	—	—	100kN/m <sup>2</sup> を超える	1.00	10.56 ~ 16.32	125.84	3mを超える	— ~ —	—	—
	それ以外	1.00	1.69 ~ 9.47	100.00	それ以外	0.00 ~ 9.47	2.42	12.93	それ以外	1.00	5.00 ~ 10.56	100.00	それ以外	5.00 ~ 16.32	2.42	12.93
8	100kN/m <sup>2</sup> を超える	1.00	0.00 ~ 2.30	135.81	3mを超える	— ~ —	—	—	100kN/m <sup>2</sup> を超える	1.00	10.93 ~ 23.21	135.81	3mを超える	— ~ —	—	—
	それ以外	1.00	2.30 ~ 10.08	100.00	それ以外	0.00 ~ 10.08	2.55	13.65	それ以外	1.00	5.00 ~ 10.93	100.00	それ以外	5.00 ~ 23.21	2.55	13.65
9	100kN/m <sup>2</sup> を超える	1.00	0.00 ~ 2.92	146.37	3mを超える	— ~ —	—	—	100kN/m <sup>2</sup> を超える	1.00	10.59 ~ 27.42	146.37	3mを超える	— ~ —	—	—
	それ以外	1.00	2.92 ~ 10.71	100.00	それ以外	0.00 ~ 10.71	2.97	15.92	それ以外	1.00	5.00 ~ 10.59	100.00	それ以外	5.00 ~ 27.42	2.97	15.92
10	100kN/m <sup>2</sup> を超える	1.00	0.00 ~ 2.81	144.45	3mを超える	— ~ —	—	—	100kN/m <sup>2</sup> を超える	1.00	10.72 ~ 23.50	144.45	3mを超える	— ~ —	—	—
	それ以外	1.00	2.81 ~ 10.60	100.00	それ以外	0.00 ~ 10.60	2.83	15.17	それ以外	1.00	5.00 ~ 10.72	100.00	それ以外	5.00 ~ 23.50	2.83	15.17
11	100kN/m <sup>2</sup> を超える	1.00	0.00 ~ 3.32	153.25	3mを超える	0.00 ~ 0.80	3.49	18.69	100kN/m <sup>2</sup> を超える	1.00	11.48 ~ 31.21	153.25	3mを超える	25.00 ~ 31.21	3.49	18.69
	それ以外	1.00	3.32 ~ 11.10	100.00	それ以外	0.80 ~ 11.10	3.00	16.05	それ以外	1.00	5.00 ~ 11.48	100.00	それ以外	5.00 ~ 25.00	3.00	16.05
12	100kN/m <sup>2</sup> を超える	1.00	0.00 ~ 3.83	162.36	3mを超える	0.00 ~ 1.70	3.92	21.00	100kN/m <sup>2</sup> を超える	1.00	10.98 ~ 41.40	162.36	3mを超える	25.00 ~ 41.40	3.92	21.00
	それ以外	1.00	3.83 ~ 11.62	100.00	それ以外	1.70 ~ 11.62	3.00	16.05	それ以外	1.00	5.00 ~ 10.98	100.00	それ以外	5.00 ~ 25.00	3.00	16.05
13	100kN/m <sup>2</sup> を超える	1.00	0.00 ~ 4.05	166.35	3mを超える	0.00 ~ 2.46	4.21	22.53	100kN/m <sup>2</sup> を超える	1.00	10.69 ~ 70.12	166.35	3mを超える	25.00 ~ 70.12	4.21	22.53
	それ以外	1.00	4.05 ~ 11.83	100.00	それ以外	2.46 ~ 11.83	3.00	16.05	それ以外	1.00	5.00 ~ 10.69	100.00	それ以外	5.00 ~ 25.00	3.00	16.05
14	100kN/m <sup>2</sup> を超える	1.00	0.00 ~ 4.06	166.60	3mを超える	0.00 ~ 2.47	4.22	22.60	100kN/m <sup>2</sup> を超える	1.00	10.71 ~ 72.00	166.60	3mを超える	25.00 ~ 72.00	4.22	22.60
	それ以外	1.00	4.06 ~ 11.85	100.00	それ以外	2.47 ~ 11.85	3.00	16.05	それ以外	1.00	5.00 ~ 10.71	100.00	それ以外	5.00 ~ 25.00	3.00	16.05
15	100kN/m <sup>2</sup> を超える	1.00	0.00 ~ 3.73	160.47	3mを超える	0.00 ~ 2.18	3.99	21.37	100kN/m <sup>2</sup> を超える	1.00	10.54 ~ 76.96	160.47	3mを超える	25.00 ~ 76.96	3.99	21.37
	それ以外	1.00	3.73 ~ 11.51	100.00	それ以外	2.18 ~ 11.51	3.00	16.05	それ以外	1.00	5.00 ~ 10.54	100.00	それ以外	5.00 ~ 25.00	3.00	16.05

# 急傾斜地の崩壊区域調書

様式3-2 建築物に作用すると想定される衝撃に関する事項(2/2)

調査年度

平成27年度

急傾斜地の位置		171B1004			箇所名		要害-1		所在地		一関市巖美町字要害					
横断 測線 番号	急傾斜地の下端に隣接する土地								急傾斜地内							
	土石等の移動の高さと力の大きさ				土石等の堆積高さとの大きさ				土石等の移動の高さと力の大きさ				土石等の堆積高さとの大きさ			
	区分	高さ (m)	下端からの距離 (m)	力の大きさ (kN/m <sup>2</sup> )	区分	下端からの水平 距離(m)	高さ (m)	力の大きさ (kN/m <sup>2</sup> )	区分	高さ (m)	上端からの比高 (m)	力の大きさ (kN/m <sup>2</sup> )	区分	上端からの比高 (m)	高さ (m)	力の大きさ (kN/m <sup>2</sup> )
16	100kN/m <sup>2</sup> を超える	1.00	0.00 ~ 3.82	162.16	3mを超える	0.00 ~ 2.24	4.04	21.61	100kN/m <sup>2</sup> を超える	1.00	10.53 ~ 76.52	162.16	3mを超える	25.00 ~ 76.52	4.04	21.61
	それ以外	1.00	3.82 ~ 11.60	100.00	それ以外	2.24 ~ 11.60	3.00	16.05	それ以外	1.00	5.00 ~ 10.53	100.00	それ以外	5.00 ~ 25.00	3.00	16.05
17	100kN/m <sup>2</sup> を超える	1.00	0.00 ~ 3.90	163.68	3mを超える	0.00 ~ 2.31	4.09	21.89	100kN/m <sup>2</sup> を超える	1.00	10.54 ~ 70.00	163.68	3mを超える	25.00 ~ 70.00	4.09	21.89
	それ以外	1.00	3.90 ~ 11.69	100.00	それ以外	2.31 ~ 11.69	3.00	16.05	それ以外	1.00	5.00 ~ 10.54	100.00	それ以外	5.00 ~ 25.00	3.00	16.05
18	100kN/m <sup>2</sup> を超える	1.00	0.00 ~ 3.97	164.92	3mを超える	0.00 ~ 2.37	4.14	22.14	100kN/m <sup>2</sup> を超える	1.00	10.58 ~ 70.00	164.92	3mを超える	25.00 ~ 70.00	4.14	22.14
	それ以外	1.00	3.97 ~ 11.76	100.00	それ以外	2.37 ~ 11.76	3.00	16.05	それ以外	1.00	5.00 ~ 10.58	100.00	それ以外	5.00 ~ 25.00	3.00	16.05
19	100kN/m <sup>2</sup> を超える	1.00	0.00 ~ 3.73	160.62	3mを超える	0.00 ~ 2.23	4.03	21.57	100kN/m <sup>2</sup> を超える	1.00	10.53 ~ 52.05	160.62	3mを超える	25.00 ~ 52.05	4.03	21.57
	それ以外	1.00	3.73 ~ 11.52	100.00	それ以外	2.23 ~ 11.52	3.00	16.05	それ以外	1.00	5.00 ~ 10.53	100.00	それ以外	5.00 ~ 25.00	3.00	16.05
20	100kN/m <sup>2</sup> を超える	1.00	0.00 ~ 3.70	159.99	3mを超える	0.00 ~ 2.19	4.00	21.41	100kN/m <sup>2</sup> を超える	1.00	10.54 ~ 56.10	159.99	3mを超える	25.00 ~ 56.10	4.00	21.41
	それ以外	1.00	3.70 ~ 11.48	100.00	それ以外	2.19 ~ 11.48	3.00	16.05	それ以外	1.00	5.00 ~ 10.54	100.00	それ以外	5.00 ~ 25.00	3.00	16.05
21	100kN/m <sup>2</sup> を超える	1.00	0.00 ~ 3.70	159.95	3mを超える	0.00 ~ 0.50	3.28	17.54	100kN/m <sup>2</sup> を超える	1.00	10.66 ~ 37.59	159.95	3mを超える	25.00 ~ 37.59	3.28	17.54
	それ以外	1.00	3.70 ~ 11.48	100.00	それ以外	0.50 ~ 11.48	3.00	16.05	それ以外	1.00	5.00 ~ 10.66	100.00	それ以外	5.00 ~ 25.00	3.00	16.05
22	100kN/m <sup>2</sup> を超える	1.00	0.00 ~ 3.71	160.20	3mを超える	0.00 ~ 1.34	3.66	19.56	100kN/m <sup>2</sup> を超える	1.00	10.53 ~ 48.06	160.20	3mを超える	25.00 ~ 48.06	3.66	19.56
	それ以外	1.00	3.71 ~ 11.50	100.00	それ以外	1.34 ~ 11.50	3.00	16.05	それ以外	1.00	5.00 ~ 10.53	100.00	それ以外	5.00 ~ 25.00	3.00	16.05
23	100kN/m <sup>2</sup> を超える	1.00	0.00 ~ 3.34	153.68	3mを超える	0.00 ~ 0.21	3.11	16.63	100kN/m <sup>2</sup> を超える	1.00	10.56 ~ 35.00	153.68	3mを超える	30.00 ~ 35.00	3.11	16.63
	それ以外	1.00	3.34 ~ 11.13	100.00	それ以外	0.21 ~ 11.13	3.00	16.05	それ以外	1.00	5.00 ~ 10.56	100.00	それ以外	5.00 ~ 30.00	3.00	16.05
24	100kN/m <sup>2</sup> を超える	—	— ~ —	—	3mを超える	— ~ —	—	—	100kN/m <sup>2</sup> を超える	—	— ~ —	—	3mを超える	— ~ —	—	—
	それ以外	1.00	0.00 ~ 6.89	87.20	それ以外	0.00 ~ 0.00	1.57	8.40	それ以外	1.00	5.00 ~ 9.60	87.20	それ以外	5.00 ~ 9.60	1.57	8.40
25	100kN/m <sup>2</sup> を超える	—	— ~ —	—	3mを超える	— ~ —	—	—	100kN/m <sup>2</sup> を超える	—	— ~ —	—	3mを超える	— ~ —	—	—
	それ以外	1.00	0.00 ~ 7.15	90.82	それ以外	0.00 ~ 0.00	1.68	8.99	それ以外	1.00	5.00 ~ 9.20	90.82	それ以外	5.00 ~ 9.20	1.68	8.99
	100kN/m <sup>2</sup> を超える		~		3mを超える	~			100kN/m <sup>2</sup> を超える		~		3mを超える	~		
	それ以外		~		それ以外	~			それ以外		~		それ以外	~		
	100kN/m <sup>2</sup> を超える		~		3mを超える	~			100kN/m <sup>2</sup> を超える		~		3mを超える	~		
	それ以外		~		それ以外	~			それ以外		~		それ以外	~		
	100kN/m <sup>2</sup> を超える		~		3mを超える	~			100kN/m <sup>2</sup> を超える		~		3mを超える	~		
	それ以外		~		それ以外	~			それ以外		~		それ以外	~		
	100kN/m <sup>2</sup> を超える		~		3mを超える	~			100kN/m <sup>2</sup> を超える		~		3mを超える	~		
	それ以外		~		それ以外	~			それ以外		~		それ以外	~		