

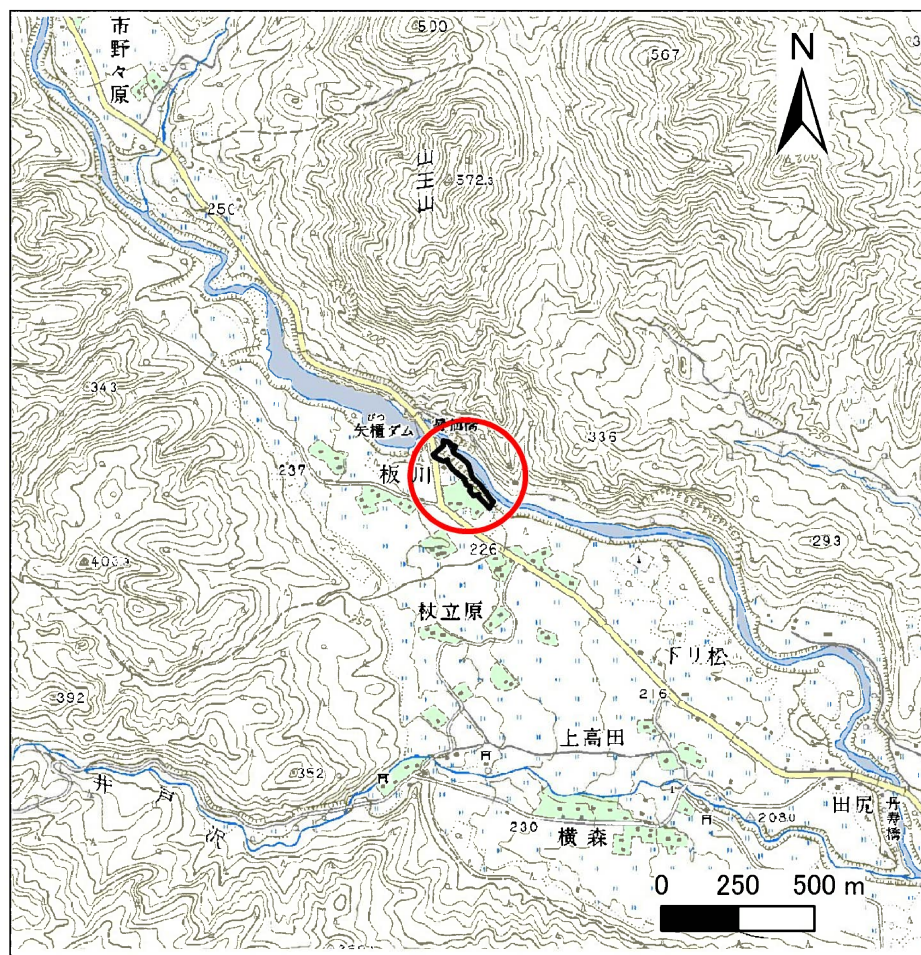
# 土砂災害防止に関する基礎調査(急傾斜地の崩壊)

表紙 概況、位置図

自然現象の種類	急傾斜地の崩壊
箇所番号	171B1001
箇所名	板川
所在地	一関市巖美町字板川
調査機関	岩手県南広域振興局土木部 一関土木センター



位置図(S=1:200,000)



概況図(S=1:25,000)

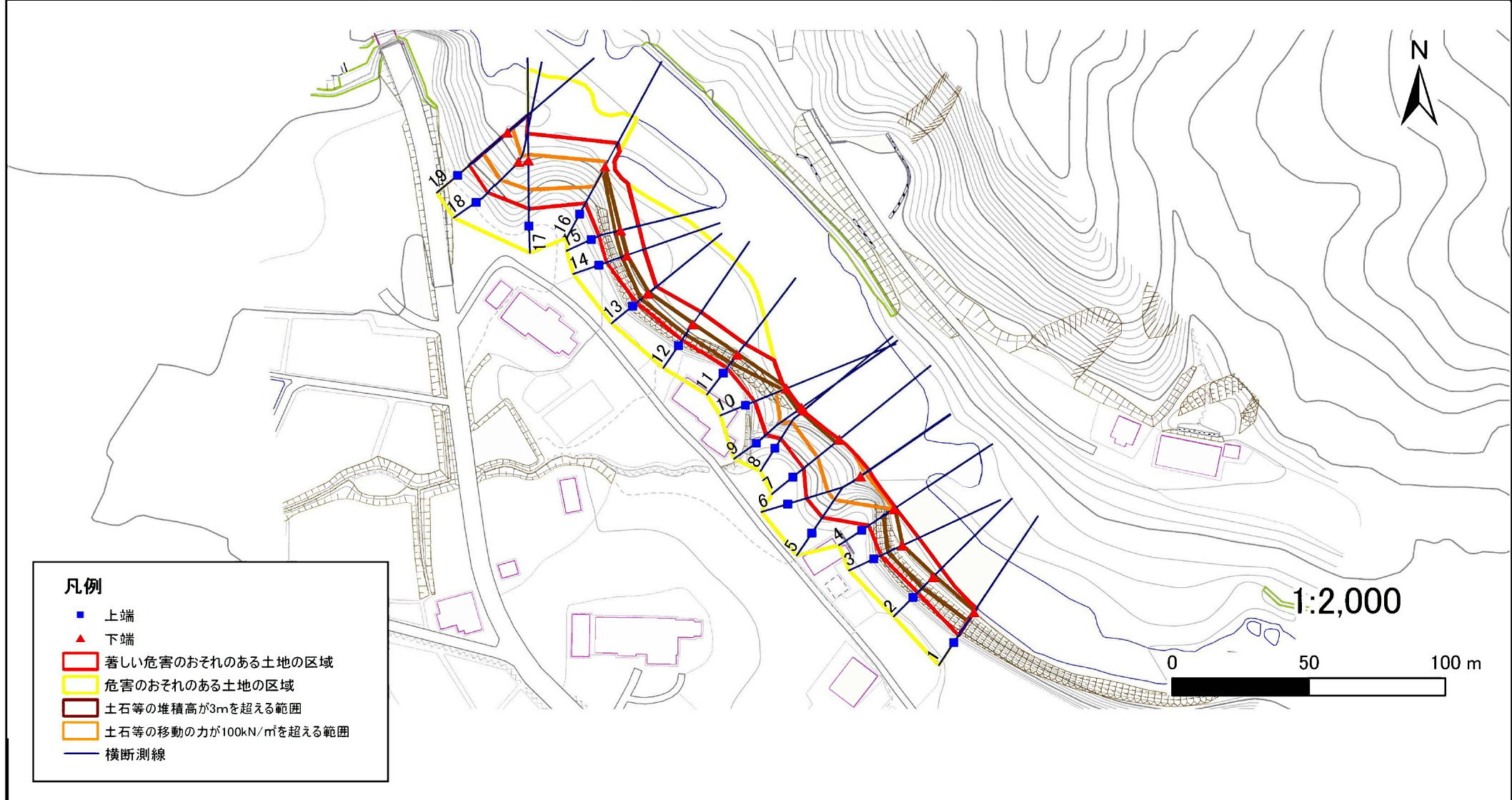
# 急傾斜地の崩壊区域調査

様式3-1 危害のおそれのある土地、著しい危害のおそれのある土地の設定図

調査年度

平成27年度

急傾斜地の位置	箇所番号	171B1001	箇所名	板川	所在地	一関市巖美町字板川
---------	------	----------	-----	----	-----	-----------



**凡例**

- 上端
- ▲ 下端
- 著しい危害のおそれのある土地の区域
- 危害のおそれのある土地の区域
- 土石等の堆積高が3mを超える範囲
- 土石等の移動の力が100kN/m<sup>2</sup>を超える範囲
- 横断測線

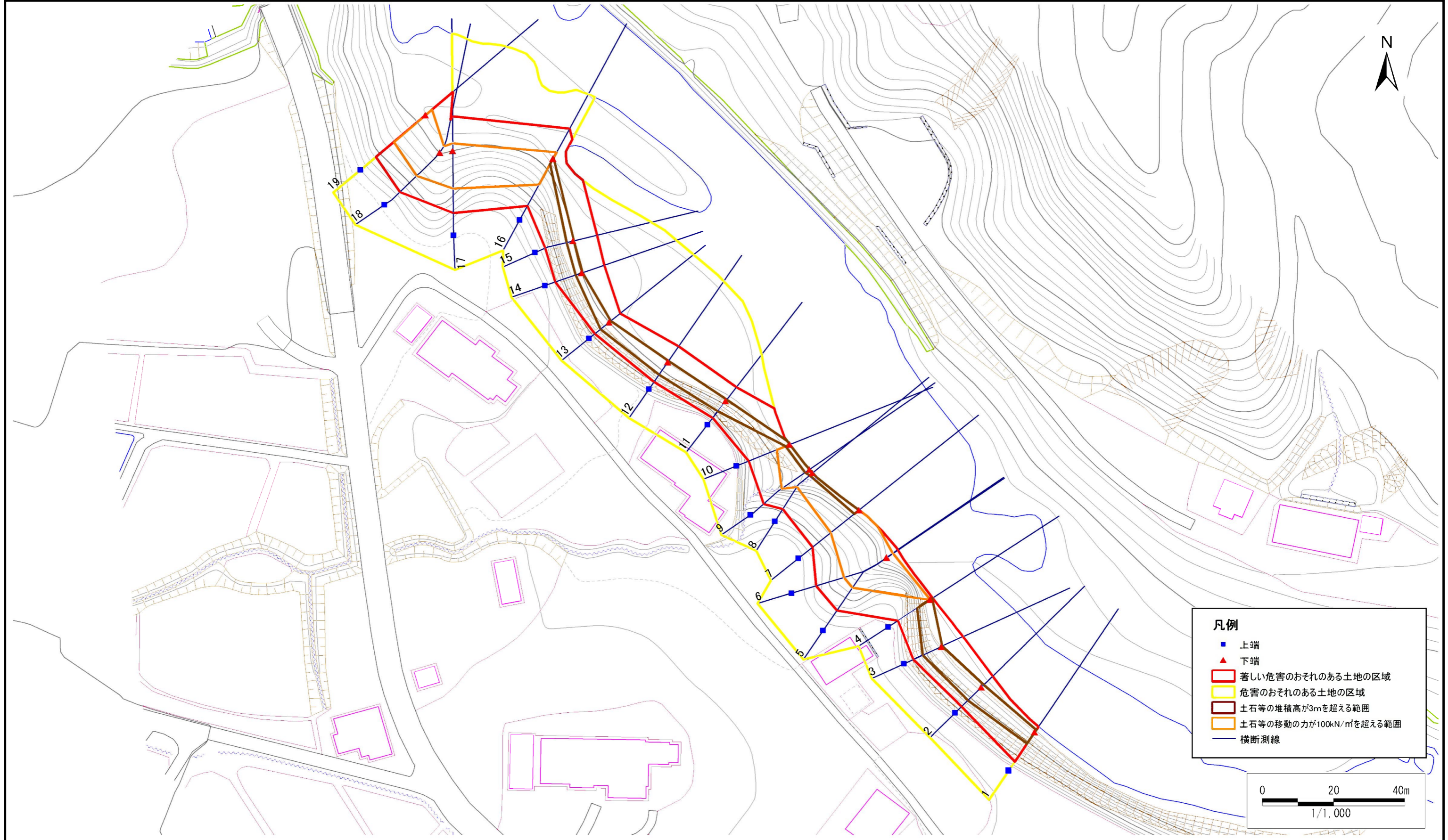
# 急傾斜地の崩壊区域調書

様式3-1 危害のおそれのある土地、著しい危害のおそれのある土地の設定図

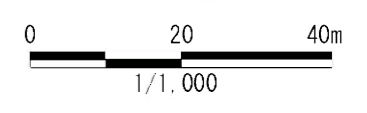
調査年度

平成27年度

急傾斜地の位置	箇所番号	171B1001	箇所名	板川	所在地	一関市巖美町字板川
---------	------	----------	-----	----	-----	-----------



- 凡例**
- 上端
  - ▲ 下端
  - 著しい危害のおそれのある土地の区域
  - 危害のおそれのある土地の区域
  - 土石等の堆積高が3mを超える範囲
  - 土石等の移動の力が100kN/m<sup>2</sup>を超える範囲
  - 横断測線



# 急傾斜地の崩壊区域調査

様式3-2 建築物に作用すると想定される衝撃に関する事項(1/2)

調査年度 平成27年度

急傾斜地の位置		箇所番号		171B1001		箇所名		板川		所在地		一関市巖美町字板川				
横断 測線 番号	急傾斜地の下端に隣接する土地								急傾斜地内							
	土石等の移動の高さと力の大きさ				土石等の堆積高さとの大きさ				土石等の移動の高さと力の大きさ				土石等の堆積高さとの大きさ			
	区分	高さ (m)	下端からの距離 (m)	力の大きさ (kN/m <sup>2</sup> )	区分	下端からの水平 距離(m)	高さ (m)	力の大きさ (kN/m <sup>2</sup> )	区分	高さ (m)	上端からの比高 (m)	力の大きさ (kN/m <sup>2</sup> )	区分	上端からの比高 (m)	高さ (m)	力の大きさ (kN/m <sup>2</sup> )
1	100kN/m <sup>2</sup> を超える	—	— ~ —	—	3mを超える	0.00 ~ 0.72	3.66	19.56	100kN/m <sup>2</sup> を超える	—	— ~ —	—	3mを超える	15.00 ~ 21.28	3.66	19.56
	それ以外	1.00	0.00 ~ 7.51	96.01	それ以外	0.72 ~ 7.51	3.00	16.05	それ以外	1.00	5.00 ~ 21.28	96.01	それ以外	5.00 ~ 15.00	3.00	16.05
2	100kN/m <sup>2</sup> を超える	—	— ~ —	—	3mを超える	0.00 ~ 0.95	3.98	21.32	100kN/m <sup>2</sup> を超える	—	— ~ —	—	3mを超える	10.00 ~ 20.55	3.98	21.32
	それ以外	1.00	0.00 ~ 5.82	72.85	それ以外	0.95 ~ 5.82	3.00	16.05	それ以外	1.00	5.00 ~ 20.55	72.85	それ以外	5.00 ~ 10.00	3.00	16.05
3	100kN/m <sup>2</sup> を超える	—	— ~ —	—	3mを超える	0.00 ~ 0.31	3.31	17.74	100kN/m <sup>2</sup> を超える	—	— ~ —	—	3mを超える	10.00 ~ 19.89	3.31	17.74
	それ以外	1.00	0.00 ~ 6.70	84.63	それ以外	0.31 ~ 6.70	3.00	16.05	それ以外	1.00	5.00 ~ 19.89	84.63	それ以外	5.00 ~ 10.00	3.00	16.05
4	100kN/m <sup>2</sup> を超える	1.00	0.00 ~ 0.04	100.61	3mを超える	0.00 ~ 0.68	3.60	19.28	100kN/m <sup>2</sup> を超える	1.00	21.42 ~ 21.71	100.61	3mを超える	15.00 ~ 21.71	3.60	19.28
	それ以外	1.00	0.04 ~ 7.83	100.00	それ以外	0.68 ~ 7.83	3.00	16.05	それ以外	1.00	5.00 ~ 21.42	100.00	それ以外	5.00 ~ 15.00	3.00	16.05
5	100kN/m <sup>2</sup> を超える	1.00	0.00 ~ 2.17	133.75	3mを超える	— ~ —	—	—	100kN/m <sup>2</sup> を超える	1.00	10.64 ~ 20.09	133.75	3mを超える	— ~ —	—	—
	それ以外	1.00	2.17 ~ 9.96	100.00	それ以外	0.00 ~ 9.96	2.62	14.03	それ以外	1.00	5.00 ~ 10.64	100.00	それ以外	5.00 ~ 20.09	2.62	14.03
6	100kN/m <sup>2</sup> を超える	1.00	0.00 ~ 2.10	132.49	3mを超える	— ~ —	—	—	100kN/m <sup>2</sup> を超える	1.00	10.73 ~ 20.07	132.49	3mを超える	— ~ —	—	—
	それ以外	1.00	2.10 ~ 9.88	100.00	それ以外	0.00 ~ 9.88	2.59	13.88	それ以外	1.00	5.00 ~ 10.73	100.00	それ以外	5.00 ~ 20.07	2.59	13.88
7	100kN/m <sup>2</sup> を超える	1.00	0.00 ~ 2.37	137.02	3mを超える	0.00 ~ 0.00	3.00	16.06	100kN/m <sup>2</sup> を超える	1.00	11.52 ~ 21.63	137.02	3mを超える	20.00 ~ 21.63	3.00	16.06
	それ以外	1.00	2.37 ~ 10.16	100.00	それ以外	0.00 ~ 10.16	3.00	16.05	それ以外	1.00	5.00 ~ 11.52	100.00	それ以外	5.00 ~ 20.00	3.00	16.05
8	100kN/m <sup>2</sup> を超える	1.00	0.00 ~ 1.52	123.12	3mを超える	0.00 ~ 0.35	3.26	17.46	100kN/m <sup>2</sup> を超える	1.00	14.07 ~ 21.32	123.12	3mを超える	20.00 ~ 21.32	3.26	17.46
	それ以外	1.00	1.52 ~ 9.30	100.00	それ以外	0.35 ~ 9.30	3.00	16.05	それ以外	1.00	5.00 ~ 14.07	100.00	それ以外	5.00 ~ 20.00	3.00	16.05
9	100kN/m <sup>2</sup> を超える	1.00	0.00 ~ 2.27	135.34	3mを超える	0.00 ~ 0.06	3.04	16.27	100kN/m <sup>2</sup> を超える	1.00	11.80 ~ 21.56	135.34	3mを超える	20.00 ~ 21.56	3.04	16.27
	それ以外	1.00	2.27 ~ 10.05	100.00	それ以外	0.06 ~ 10.05	3.00	16.05	それ以外	1.00	5.00 ~ 11.80	100.00	それ以外	5.00 ~ 20.00	3.00	16.05
10	100kN/m <sup>2</sup> を超える	1.00	0.00 ~ 0.97	114.61	3mを超える	0.00 ~ 0.50	3.40	18.21	100kN/m <sup>2</sup> を超える	1.00	16.34 ~ 21.65	114.61	3mを超える	20.00 ~ 21.65	3.40	18.21
	それ以外	1.00	0.97 ~ 8.76	100.00	それ以外	0.50 ~ 8.76	3.00	16.05	それ以外	1.00	5.00 ~ 16.34	100.00	それ以外	5.00 ~ 20.00	3.00	16.05
11	100kN/m <sup>2</sup> を超える	—	— ~ —	—	3mを超える	0.00 ~ 0.50	3.58	19.16	100kN/m <sup>2</sup> を超える	—	— ~ —	—	3mを超える	10.00 ~ 17.80	3.58	19.16
	それ以外	1.00	0.00 ~ 4.99	62.14	それ以外	0.50 ~ 4.99	3.00	16.05	それ以外	1.00	5.00 ~ 17.80	62.14	それ以外	5.00 ~ 10.00	3.00	16.05
12	100kN/m <sup>2</sup> を超える	—	— ~ —	—	3mを超える	0.00 ~ 0.44	3.49	18.69	100kN/m <sup>2</sup> を超える	—	— ~ —	—	3mを超える	10.00 ~ 18.57	3.49	18.69
	それ以外	1.00	0.00 ~ 5.55	69.24	それ以外	0.44 ~ 5.55	3.00	16.05	それ以外	1.00	5.00 ~ 18.57	69.24	それ以外	5.00 ~ 10.00	3.00	16.05
13	100kN/m <sup>2</sup> を超える	—	— ~ —	—	3mを超える	0.00 ~ 0.62	3.78	20.22	100kN/m <sup>2</sup> を超える	—	— ~ —	—	3mを超える	10.00 ~ 17.48	3.78	20.22
	それ以外	1.00	0.00 ~ 4.03	50.51	それ以外	0.62 ~ 4.03	3.00	16.05	それ以外	1.00	5.00 ~ 17.48	50.51	それ以外	5.00 ~ 10.00	3.00	16.05
14	100kN/m <sup>2</sup> を超える	—	— ~ —	—	3mを超える	0.00 ~ 0.25	3.25	17.41	100kN/m <sup>2</sup> を超える	—	— ~ —	—	3mを超える	15.00 ~ 18.00	3.25	17.41
	それ以外	1.00	0.00 ~ 6.72	84.91	それ以外	0.25 ~ 6.72	3.00	16.05	それ以外	1.00	5.00 ~ 18.00	84.91	それ以外	5.00 ~ 15.00	3.00	16.05
15	100kN/m <sup>2</sup> を超える	—	— ~ —	—	3mを超える	0.00 ~ 0.22	3.22	17.22	100kN/m <sup>2</sup> を超える	—	— ~ —	—	3mを超える	15.00 ~ 18.00	3.22	17.22
	それ以外	1.00	0.00 ~ 6.91	87.47	それ以外	0.22 ~ 6.91	3.00	16.05	それ以外	1.00	5.00 ~ 18.00	87.47	それ以外	5.00 ~ 15.00	3.00	16.05

# 急傾斜地の崩壊区域調査

様式3-2 建築物に作用すると想定される衝撃に関する事項(2/2)

調査年度 平成27年度

急傾斜地の位置		箇所番号 171B1001			箇所名 板川				所在地 一関市巖美町字板川							
横断 測線 番号	急傾斜地の下端に隣接する土地								急傾斜地内							
	土石等の移動の高さと力の大きさ				土石等の堆積高さとの大きさ				土石等の移動の高さと力の大きさ				土石等の堆積高さとの大きさ			
	区分	高さ (m)	下端からの距離 (m)	力の大きさ (kN/m <sup>2</sup> )	区分	下端からの水平 距離(m)	高さ (m)	力の大きさ (kN/m <sup>2</sup> )	区分	高さ (m)	上端からの比高 (m)	力の大きさ (kN/m <sup>2</sup> )	区分	上端からの比高 (m)	高さ (m)	力の大きさ (kN/m <sup>2</sup> )
16	100kN/m <sup>2</sup> を超える	1.00	0.00 ~ 2.05	131.69	3mを超える	0.00 ~ 0.20	3.14	16.81	100kN/m <sup>2</sup> を超える	1.00	12.67 ~ 22.00	131.69	3mを超える	20.00 ~ 22.00	3.14	16.81
	それ以外	1.00	2.05 ~ 9.83	100.00	それ以外	0.20 ~ 9.83	3.00	16.05	それ以外	1.00	5.00 ~ 12.67	100.00	それ以外	5.00 ~ 20.00	3.00	16.05
17	100kN/m <sup>2</sup> を超える	1.00	0.00 ~ 2.17	133.69	3mを超える	— ~ —	—	—	100kN/m <sup>2</sup> を超える	1.00	10.53 ~ 19.01	133.69	3mを超える	— ~ —	—	—
	それ以外	1.00	2.17 ~ 9.95	100.00	それ以外	0.00 ~ 9.95	2.38	12.76	それ以外	1.00	5.00 ~ 10.53	100.00	それ以外	5.00 ~ 19.01	2.38	12.76
18	100kN/m <sup>2</sup> を超える	1.00	0.00 ~ 2.18	133.79	3mを超える	— ~ —	—	—	100kN/m <sup>2</sup> を超える	1.00	10.80 ~ 19.06	133.79	3mを超える	— ~ —	—	—
	それ以外	1.00	2.18 ~ 9.96	100.00	それ以外	0.00 ~ 9.96	2.51	13.42	それ以外	1.00	5.00 ~ 10.80	100.00	それ以外	5.00 ~ 19.06	2.51	13.42
19	100kN/m <sup>2</sup> を超える	1.00	0.00 ~ 2.48	138.91	3mを超える	— ~ —	—	—	100kN/m <sup>2</sup> を超える	1.00	10.76 ~ 20.96	138.91	3mを超える	— ~ —	—	—
	それ以外	1.00	2.48 ~ 10.27	100.00	それ以外	0.00 ~ 10.27	2.85	15.23	それ以外	1.00	5.00 ~ 10.76	100.00	それ以外	5.00 ~ 20.96	2.85	15.23
	100kN/m <sup>2</sup> を超える		~		3mを超える	~			100kN/m <sup>2</sup> を超える		~		3mを超える	~		
	それ以外		~		それ以外	~			それ以外		~		それ以外	~		
	100kN/m <sup>2</sup> を超える		~		3mを超える	~			100kN/m <sup>2</sup> を超える		~		3mを超える	~		
	それ以外		~		それ以外	~			それ以外		~		それ以外	~		
	100kN/m <sup>2</sup> を超える		~		3mを超える	~			100kN/m <sup>2</sup> を超える		~		3mを超える	~		
	それ以外		~		それ以外	~			それ以外		~		それ以外	~		
	100kN/m <sup>2</sup> を超える		~		3mを超える	~			100kN/m <sup>2</sup> を超える		~		3mを超える	~		
	それ以外		~		それ以外	~			それ以外		~		それ以外	~		
	100kN/m <sup>2</sup> を超える		~		3mを超える	~			100kN/m <sup>2</sup> を超える		~		3mを超える	~		
	それ以外		~		それ以外	~			それ以外		~		それ以外	~		
	100kN/m <sup>2</sup> を超える		~		3mを超える	~			100kN/m <sup>2</sup> を超える		~		3mを超える	~		
	それ以外		~		それ以外	~			それ以外		~		それ以外	~		
	100kN/m <sup>2</sup> を超える		~		3mを超える	~			100kN/m <sup>2</sup> を超える		~		3mを超える	~		
	それ以外		~		それ以外	~			それ以外		~		それ以外	~		