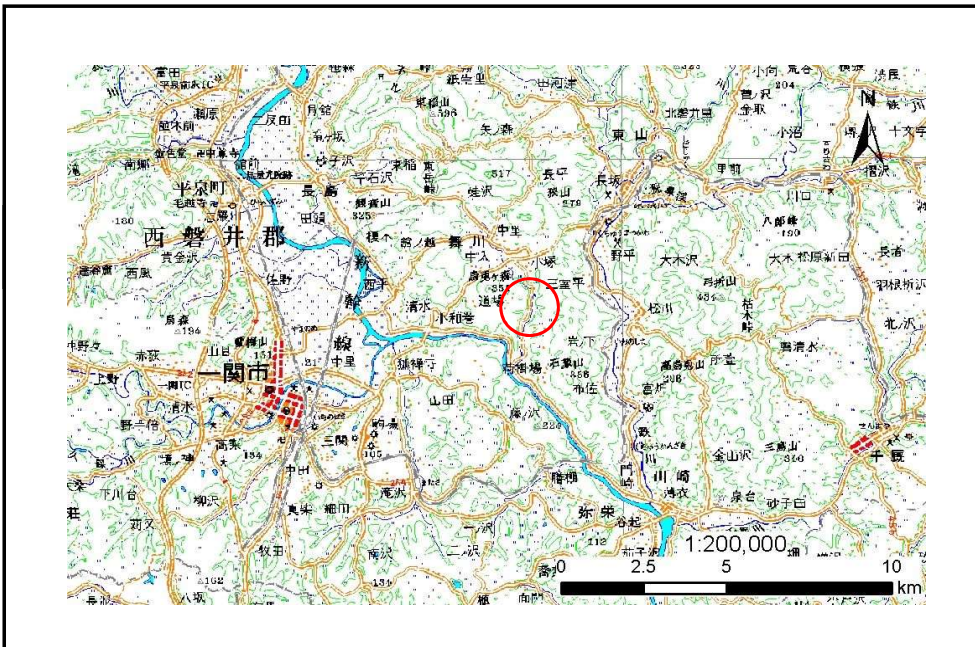


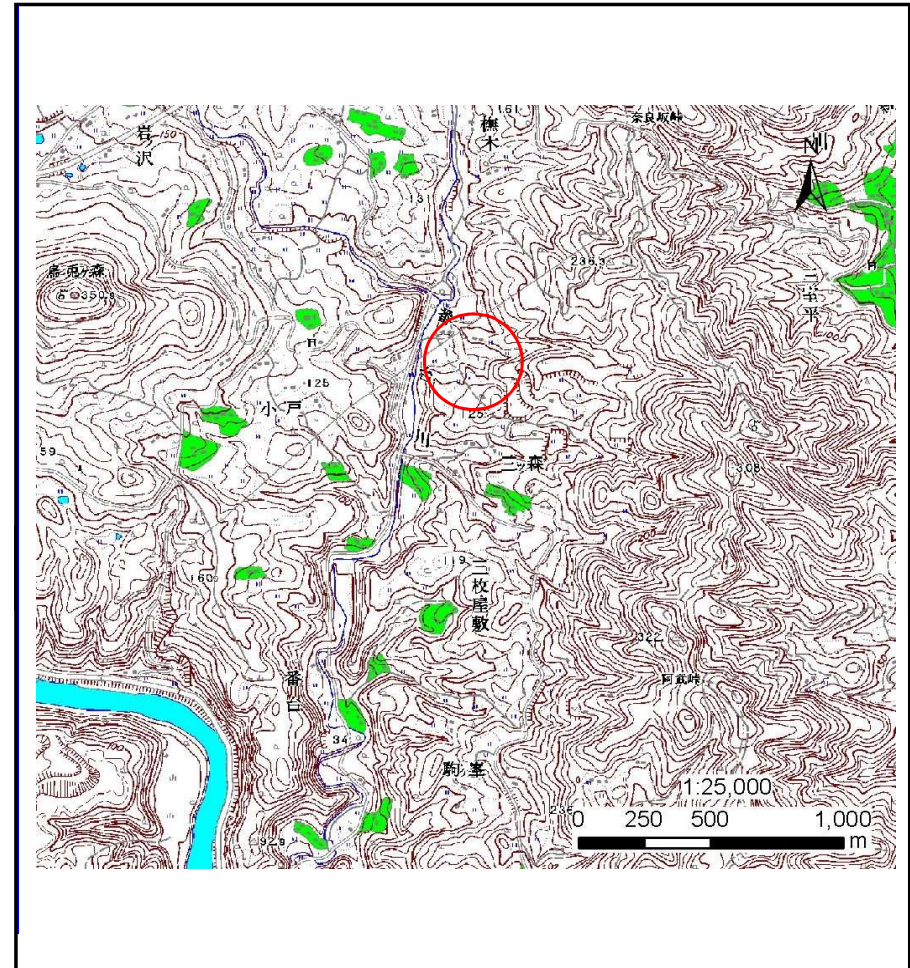
# 土砂災害防止に関する基礎調査(土石流)

表紙 位置,位置図

自然現象の種類	土石流
溪流番号	J173202
水系名	北上川
河川名	番台川
溪流名	三ツ森沢(3)
所在地	一関市舞川字三ツ森
調査機関	県南広域振興局土木部一関土木センター



位置図(S=1:200,000)

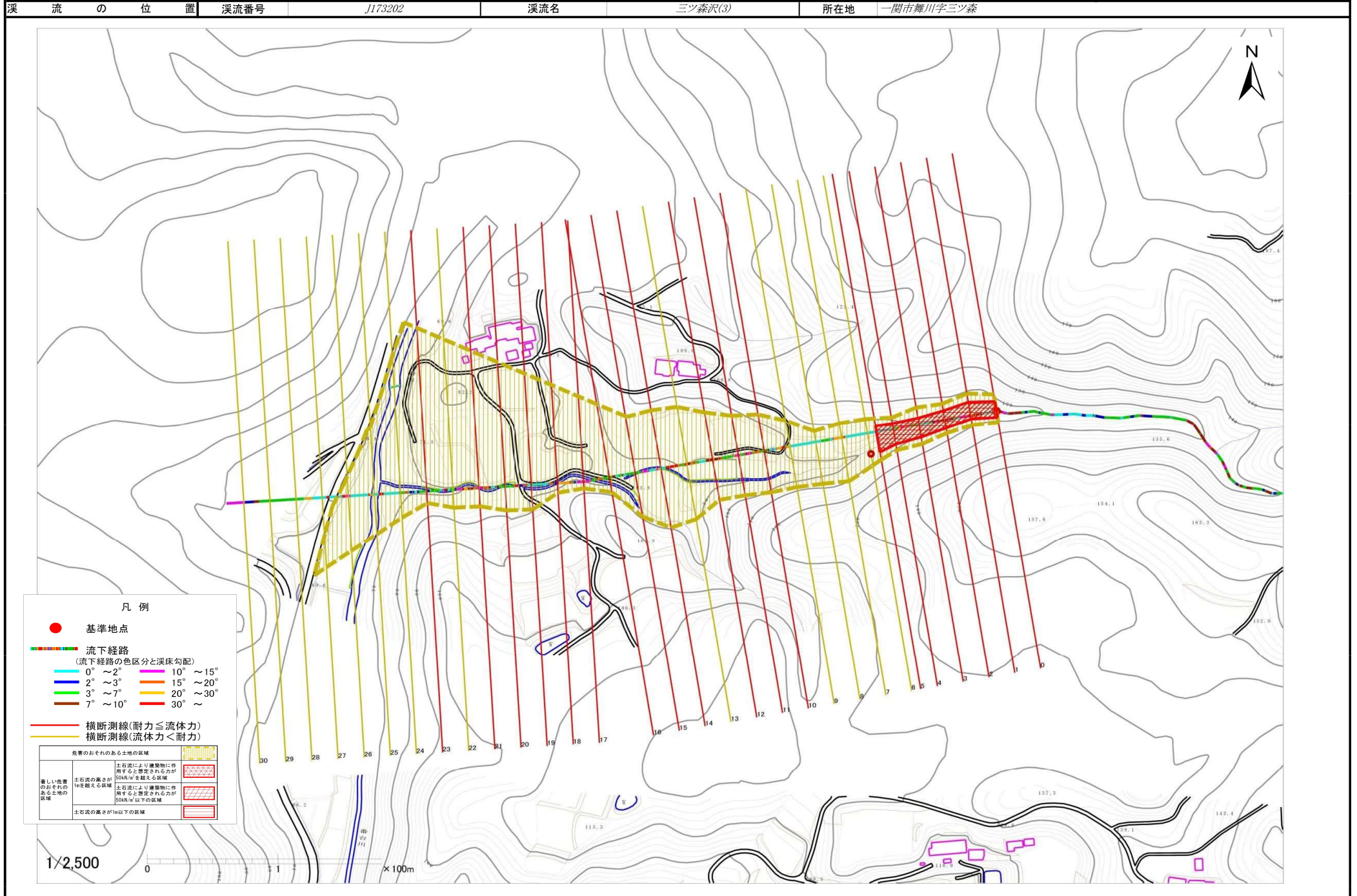


概況図(S=1:25,000)

# 土石流区域調査

様式3-1 危害のおそれのある土地、著しい危害のおそれのある土地の設定図

調査年度 平成26年度



# 土石流区域調書

様式3-2 建築物に作用すると想定される衝撃に関する事項

調査年度 平成26年度

溪流の位置	溪流番号	J173202	溪流名	三ツ森沢(3)	所在地	一関市舞川字三ツ森	
横断測線番号	土石流の高さh(m)	土石流の流体力Fd(kN/m <sup>2</sup> )	建築物の耐力P2(kN/m <sup>2</sup> )	横断測線番号	土石流の高さh(m)	土石流の流体力Fd(kN/m <sup>2</sup> )	建築物の耐力P2(kN/m <sup>2</sup> )
No.0	1.40	21.08	5.98	No.27	0.91	4.88	8.20
No.1	1.36	19.26	6.11	No.28	1.25	2.20	6.49
No.2	1.35	18.66	6.12	No.29	1.37	1.76	6.06
No.3	1.28	15.98	6.36				
No.4	1.18	16.04	6.75				
No.5	1.03	12.76	7.44				
No.6	0.79	8.71	9.22				
No.7	0.80	8.45	9.14				
No.8	0.76	9.39	9.55				
No.9	0.77	9.10	9.42				
No.10	0.74	9.85	9.74				
No.11	0.72	10.34	9.94				
No.12	0.71	10.77	10.12				
No.13	0.75	9.57	9.62				
No.14	0.70	11.01	10.21				
No.15	0.72	10.37	9.96				
No.16	1.21	21.37	6.62				
No.17	0.71	10.79	10.11				
No.18	0.71	10.62	10.04				
No.19	0.72	10.43	9.96				
No.20	0.72	10.47	9.98				
No.21	0.74	9.95	9.77				
No.22	0.75	9.56	9.60				
No.23	1.45	24.65	5.85				
No.24	0.81	8.24	9.07				
No.25	0.79	8.60	9.23				
No.26	0.82	7.44	8.94				