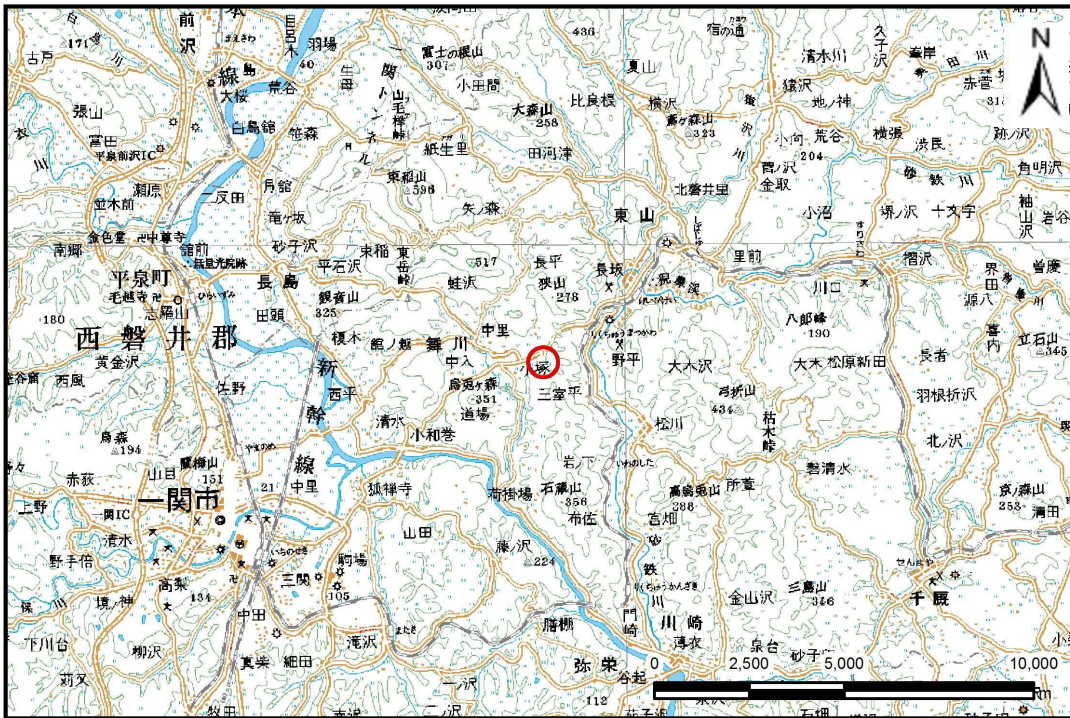


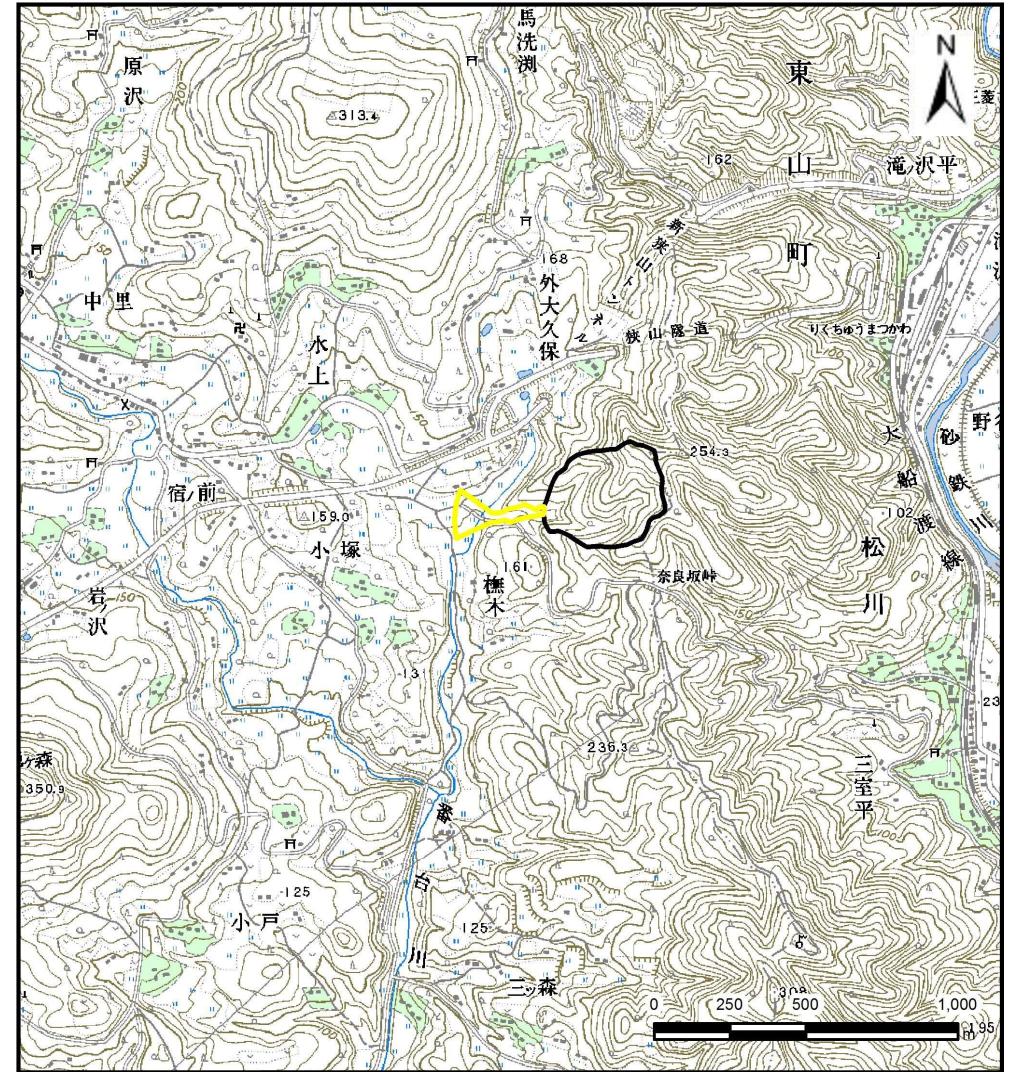
土砂災害防止に関する基礎調査(土石流)

表紙 位置,位置図

自然現象の種類	土石流
溪流番号	J173201
水系名	北上川
河川名	番台川
溪流名	外大久保の沢(2)
所在	一関市舞川字外大久保
調査機関	岩手県南広域振興局土木部 一関土木センター



位置図(S=1:200,000)



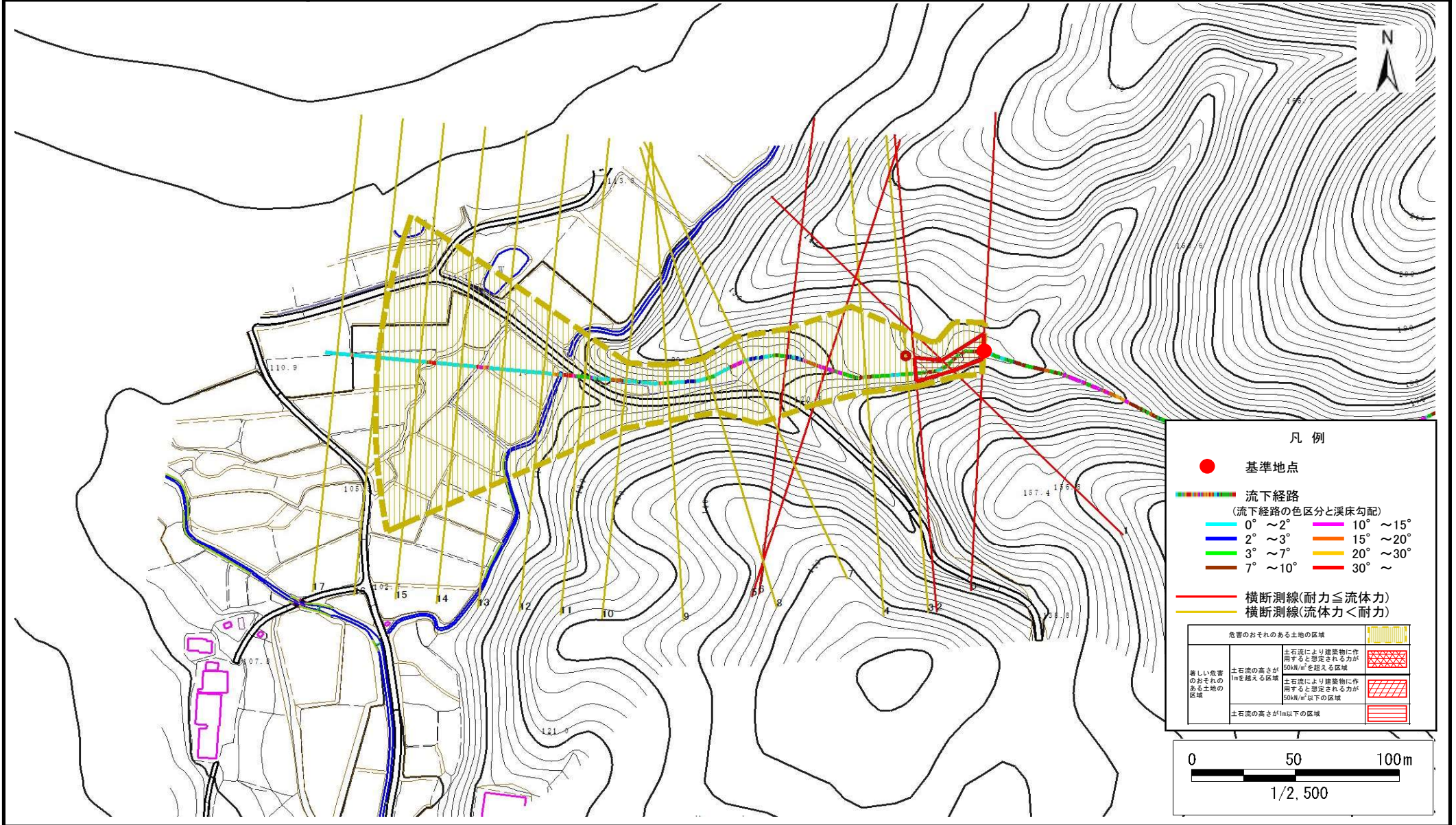
概況図(S=1:25,000)

土石流区域調査

様式3-1 危害のおそれのある土地、著しい危害のおそれのある土地の設定図

調査年度 平成27年度

溪流の位置 溪流番号 J173201 溪流名 外大久保の沢(2) 所在地 一関市舞川字外大久保



土石流区域調査

様式3-2 建築物に作用すると想定される衝撃に関する事項

調査年度 平成27年度

溪流の位置	溪流番号	J173201	溪流名	外大久保の沢(2)	所在地	一関市舞川字外大久保	
横断測線番号	土石流の高さh(m)	土石流の流体力Fd(kN/m ²)	建築物の耐力P2(kN/m ²)	横断測線番号	土石流の高さh(m)	土石流の流体力Fd(kN/m ²)	建築物の耐力P2(kN/m ²)
No.0	0.61	13.36	11.47				
No.1	0.84	19.37	8.81				
No.2	0.62	11.84	11.42				
No.3	0.48	8.28	14.24				
No.4	0.47	7.39	14.37				
No.5	0.63	11.18	11.13				
No.6	0.66	11.92	10.77				
No.7	0.48	7.33	14.11				
No.8	0.65	8.90	10.90				
No.9	0.51	5.31	13.42				
No.10	0.69	7.06	10.31				
No.11	0.52	4.95	13.27				
No.12	0.52	5.01	13.35				
No.13	0.53	4.65	13.09				
No.14	0.53	4.40	12.98				
No.15	0.58	3.01	11.99				
No.16	0.65	2.15	10.88				
No.17	0.69	1.88	10.41				