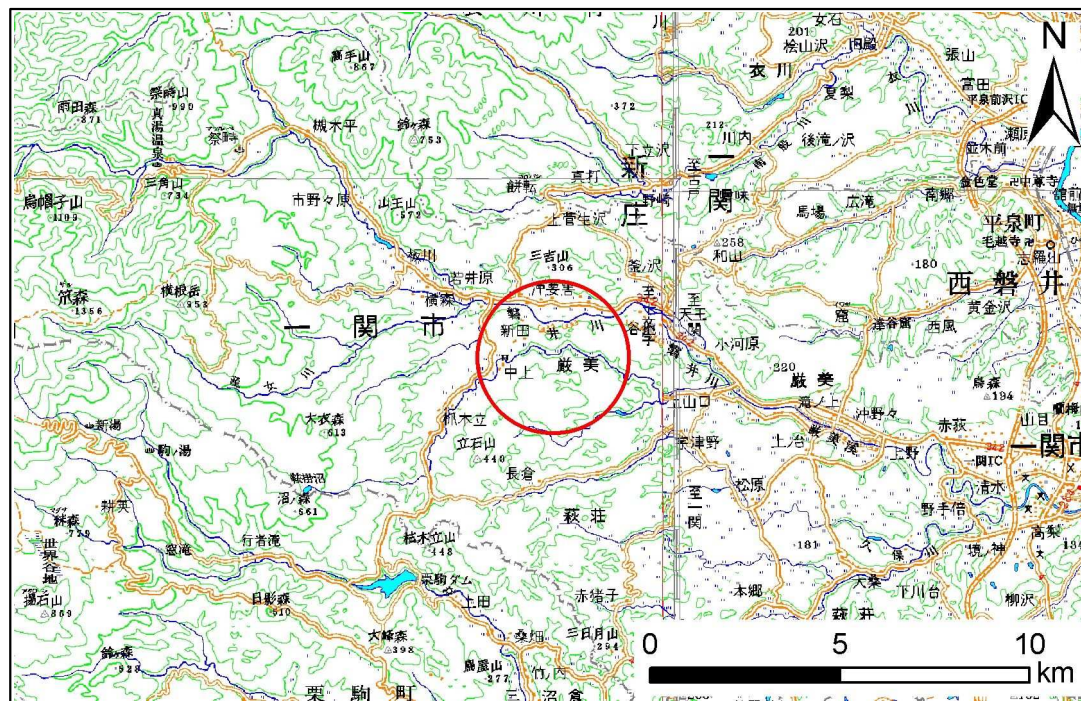


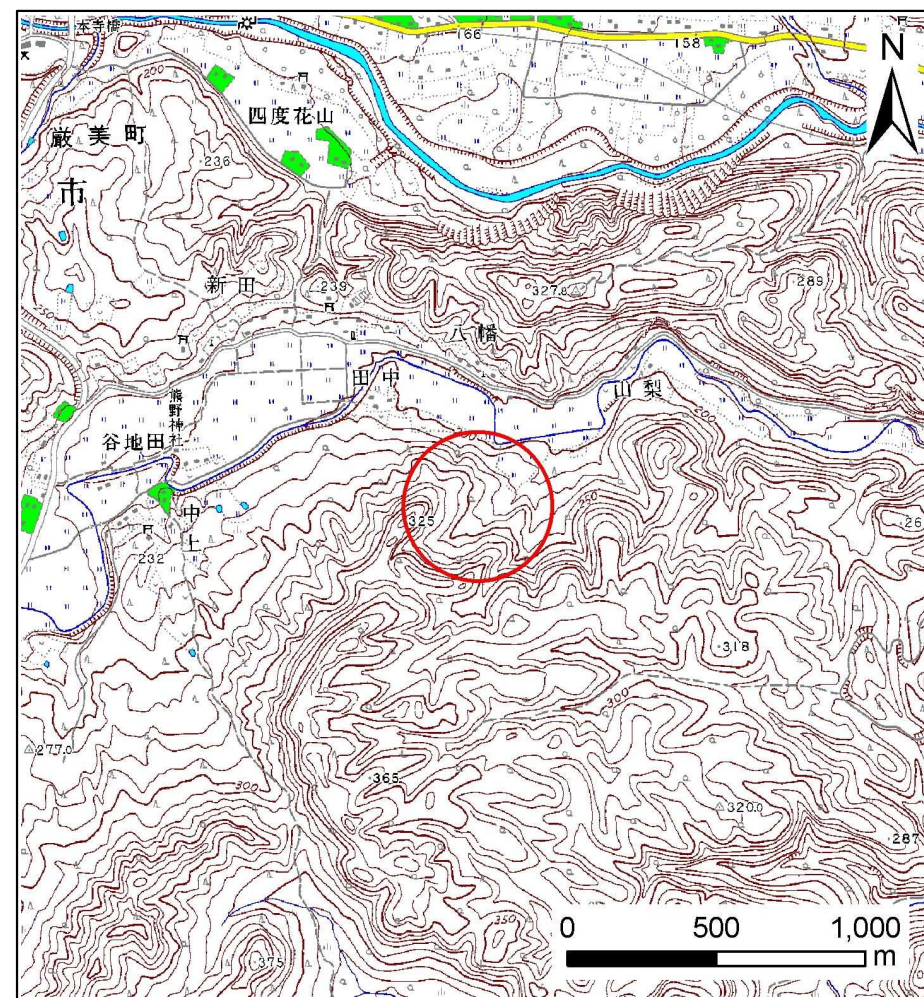
土砂災害防止に関する基礎調査(土石流)

表紙 位置図、概況図

自然現象の種類	土石流
溪流番号	J171201-3
水系名	-
河川名	-
溪流名	山梨の沢-3
所在地	一関市巖美町字山梨
調査機関	岩手県県南広域振興局土木部一関土木センター



位置図(S=1:200,000)



概況図(S=1:25,000)

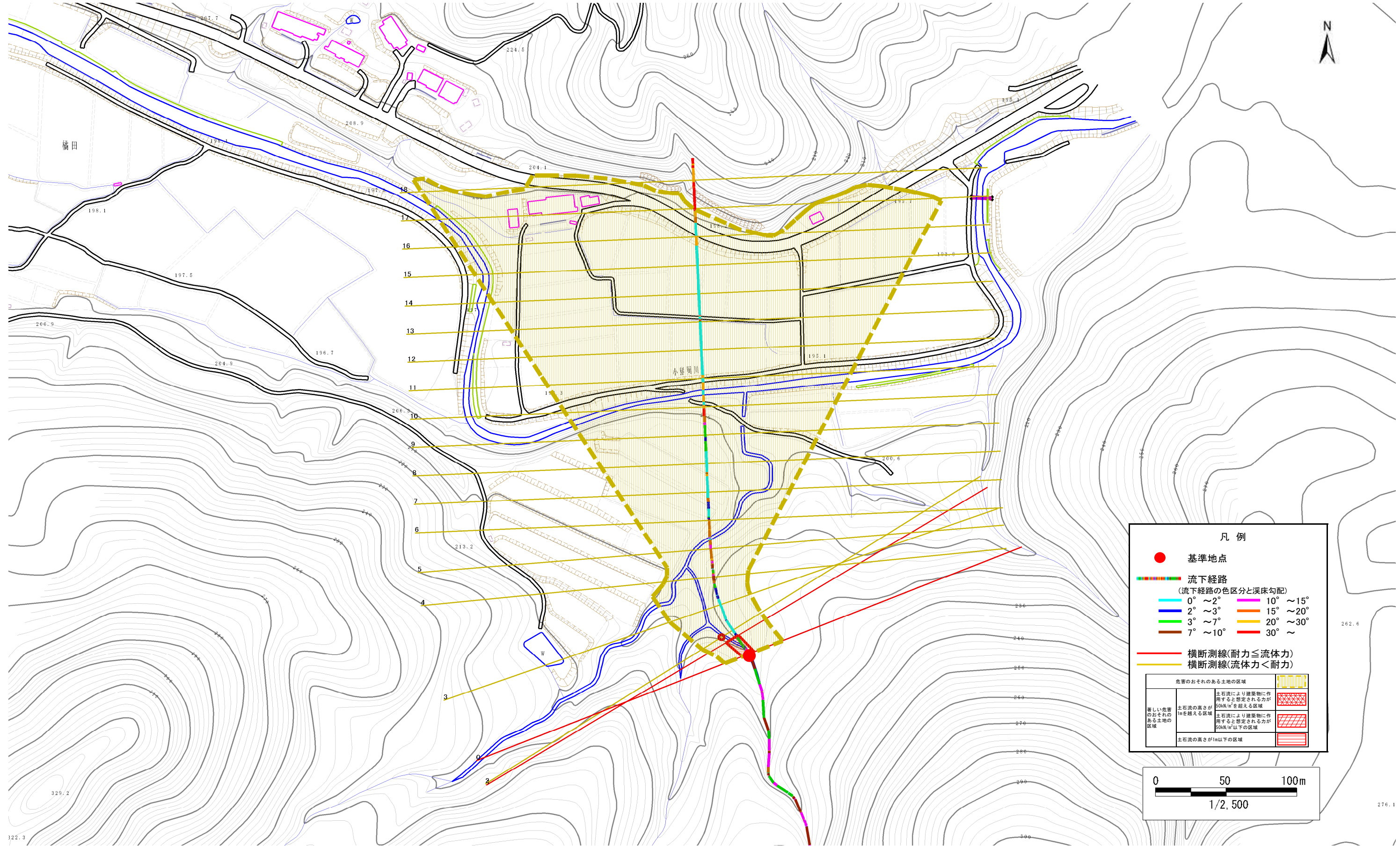
岩手県

土石流区域調査

様式3-1 危害のおそれのある土地、著しい危害のおそれのある土地の設定図

調査年度 平成24年度

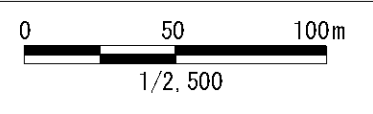
溪流の位置	溪流番号	J171201-3	溪流名	山梨の沢-3	所在地	一関市巖美町字山梨
-------	------	-----------	-----	--------	-----	-----------



凡例

- 基準地点
- 流下経路
(流下経路の色区分と溪床勾配)
 - 0° ~ 2°
 - 2° ~ 3°
 - 3° ~ 7°
 - 7° ~ 10°
 - 10° ~ 15°
 - 15° ~ 20°
 - 20° ~ 30°
 - 30° ~
- 横断測線(耐力 ≤ 流体力)
- 横断測線(流体力 < 耐力)

危害のおそれのある土地の区域	
土石流により建築物に作用すると想定される力が50kN/m ² を超える区域	
著しい危害のおそれのある土地の区域 土石流の高さが1mを超える区域	
土石流により建築物に作用すると想定される力が50kN/m ² 以下の区域	
土石流の高さが1m以下の区域	



土石流区域調査

様式3-2 建築物に作用すると想定される衝撃に関する事項

調査年度	平成24年度
所在地	一関市巖美町字山梨

溪流の位置				溪流番号				J171201-3				溪流名				山梨の沢-3				所在地			
横断測線番号	土石流の高さh(m)	土石流の流体力Fd(kN/m ²)	建築物の耐力P2(kN/m ²)	横断測線番号	土石流の高さh(m)	土石流の流体力Fd(kN/m ²)	建築物の耐力P2(kN/m ²)	横断測線番号	土石流の高さh(m)	土石流の流体力Fd(kN/m ²)	建築物の耐力P2(kN/m ²)	横断測線番号	土石流の高さh(m)	土石流の流体力Fd(kN/m ²)	建築物の耐力P2(kN/m ²)	横断測線番号	土石流の高さh(m)	土石流の流体力Fd(kN/m ²)	建築物の耐力P2(kN/m ²)				
No.0	0.77	17.90	9.45																				
No.1	0.69	13.51	10.37																				
No.2	0.48	8.22	14.18																				
No.3	0.48	7.09	14.32																				
No.4	0.48	6.60	14.34																				
No.5	0.47	6.81	14.55																				
No.6	0.48	5.54	14.29																				
No.7	0.48	4.96	14.18																				
No.8	0.49	4.31	13.96																				
No.9	0.50	4.00	13.81																				
No.10	0.47	4.51	14.57																				
No.11	0.49	4.04	13.87																				
No.12	0.49	4.12	13.98																				
No.13	0.49	4.12	13.99																				
No.14	0.50	3.78	13.68																				
No.15	0.55	2.65	12.64																				
No.16	0.56	2.45	12.36																				
No.17	0.88	0.82	8.46																				
No.18	0.00	0.00	0.00																				