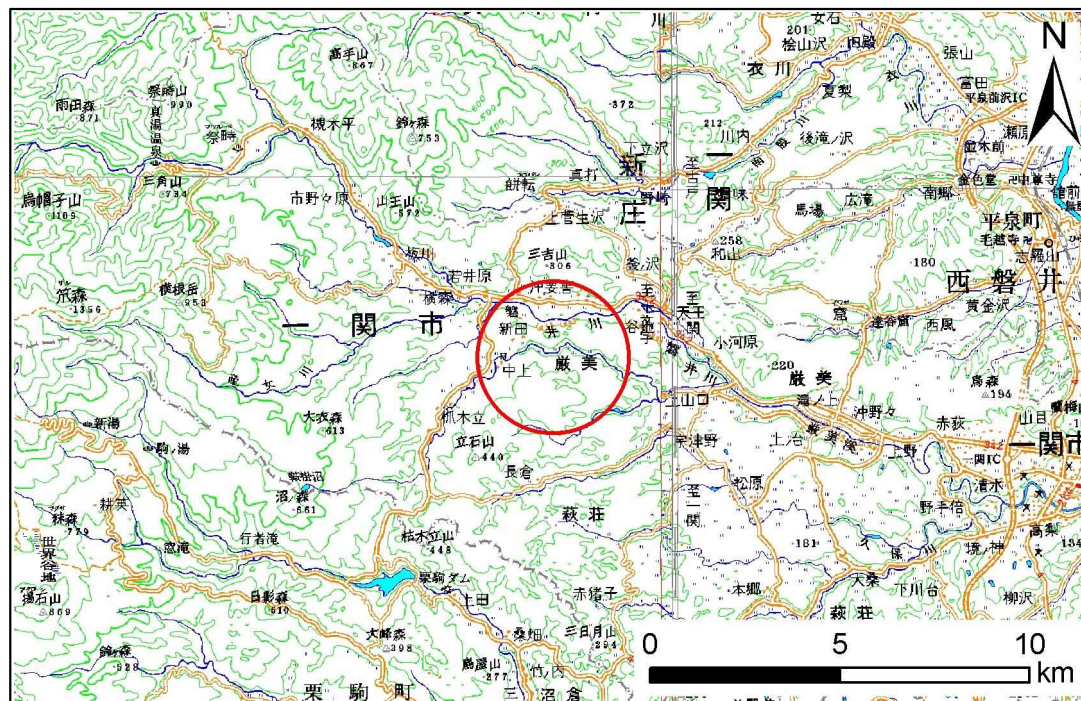


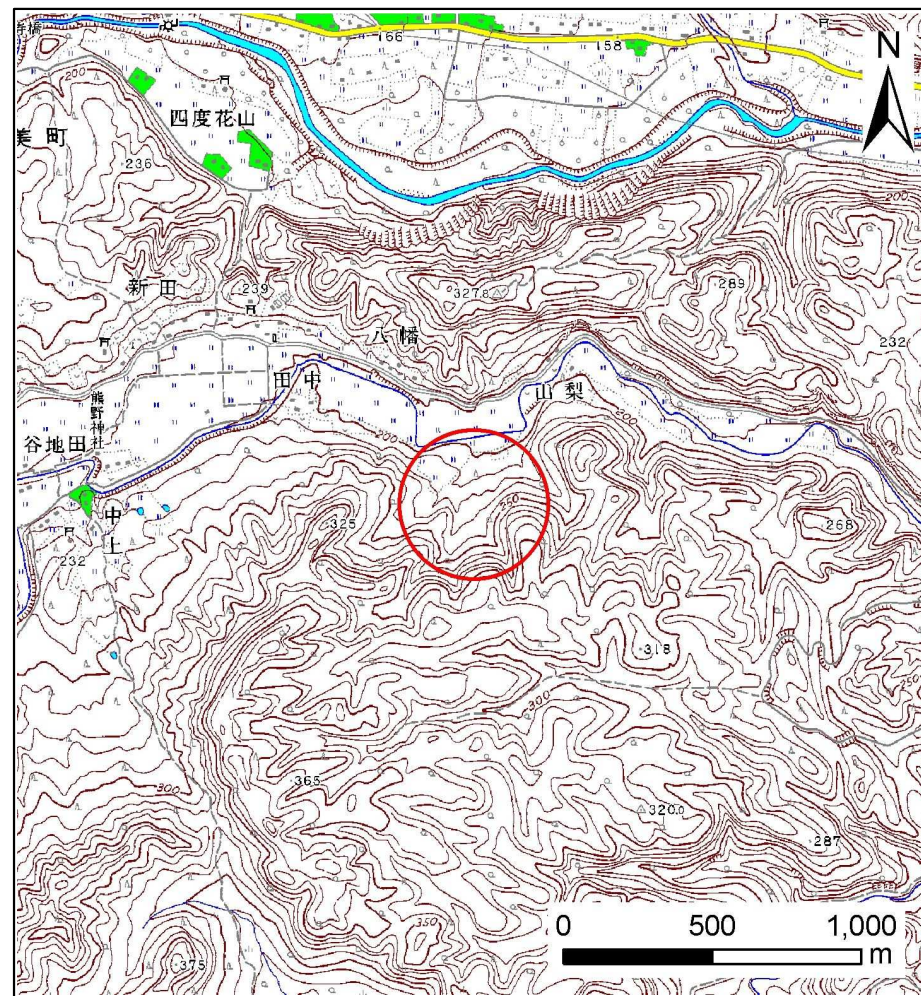
土砂災害防止に関する基礎調査(土石流)

表紙 位置図、概況図

自然現象の種類	土石流
溪流番号	J171201-1
水系名	-
河川名	-
溪流名	山梨の沢-1
所在地	一関市巖美町字山梨
調査機関	岩手県県南広域振興局土木部一関土木センター



位置図(S=1:200,000)



概況図(S=1:25,000)

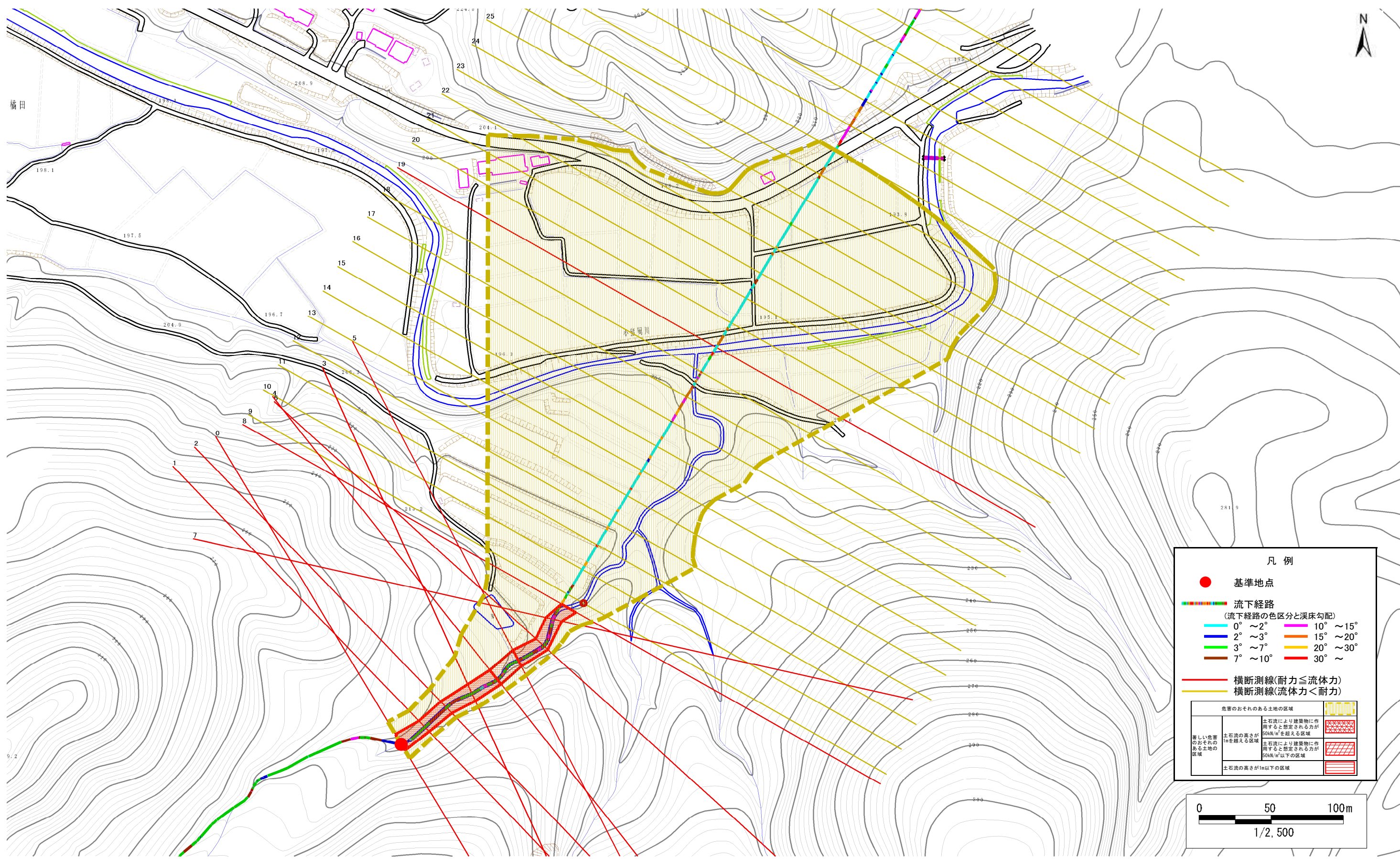
岩手県

土石流区域調書

様式3-1 危害のおそれのある土地、著しい危害のおそれのある土地の設定図

調査年度 平成24年度

溪流の位置	溪流番号	J171201-1	溪流名	山梨の沢-1	所在地	一関市巖美町字山梨
-------	------	-----------	-----	--------	-----	-----------

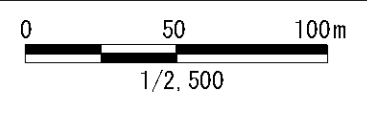


凡例

- 基準地点
- 流下経路
(流下経路の色区分と溪床勾配)

0° ~ 2°	10° ~ 15°
2° ~ 3°	15° ~ 20°
3° ~ 7°	20° ~ 30°
7° ~ 10°	30° ~
- 横断測線(耐力 ≤ 流体力)
- 横断測線(流体力 < 耐力)

危険のおそれのある土地の区域	土石流により建築物に作用すると想定される力が 50kN/m ² を超える区域
著しい危害のおそれのある土地の区域	土石流の高さが 1m を超える区域
	土石流により建築物に作用すると想定される力が 50kN/m ² 以下の区域
	土石流の高さが 1m 以下の区域



土石流区域調査

様式3-2 建築物に作用すると想定される衝撃に関する事項

調査年度 平成24年度

溪流の位置		溪流番号	J171201-1		溪流名	山梨の沢-1		所在地	一関市巖美町字山梨	
横断測線番号	土石流の高さh(m)	土石流の流体力Fd(kN/m ²)	建築物の耐力P2(kN/m ²)	横断測線番号	土石流の高さh(m)	土石流の流体力Fd(kN/m ²)	建築物の耐力P2(kN/m ²)			
No.0	0.99	14.19	7.69	No.30	0.00	0.00	0.00			
No.1	1.15	16.26	6.87	No.31	0.00	0.00	0.00			
No.2	1.09	15.42	7.13	No.32	0.00	0.00	0.00			
No.3	1.01	13.88	7.60	No.33	0.00	0.00	0.00			
No.4	1.01	14.12	7.57							
No.5	0.99	14.46	7.69							
No.6	1.05	16.36	7.37							
No.7	1.04	16.83	7.43							
No.8	1.02	16.23	7.51							
No.9	0.66	7.86	10.72							
No.10	0.67	7.02	10.59							
No.11	0.66	7.25	10.74							
No.12	0.66	7.33	10.79							
No.13	0.67	6.87	10.56							
No.14	0.67	6.95	10.62							
No.15	0.68	6.64	10.52							
No.16	0.69	6.18	10.41							
No.17	0.65	6.88	10.91							
No.18	0.66	6.74	10.81							
No.19	0.90	12.58	8.32							
No.20	0.65	7.26	10.83							
No.21	0.68	6.72	10.48							
No.22	0.70	6.40	10.26							
No.23	0.71	5.90	10.11							
No.24	0.73	5.21	9.88							
No.25	0.74	4.84	9.72							
No.26	0.77	4.24	9.43							
No.27	1.19	1.41	6.69							
No.28	0.00	0.00	0.00							
No.29	0.00	0.00	0.00							