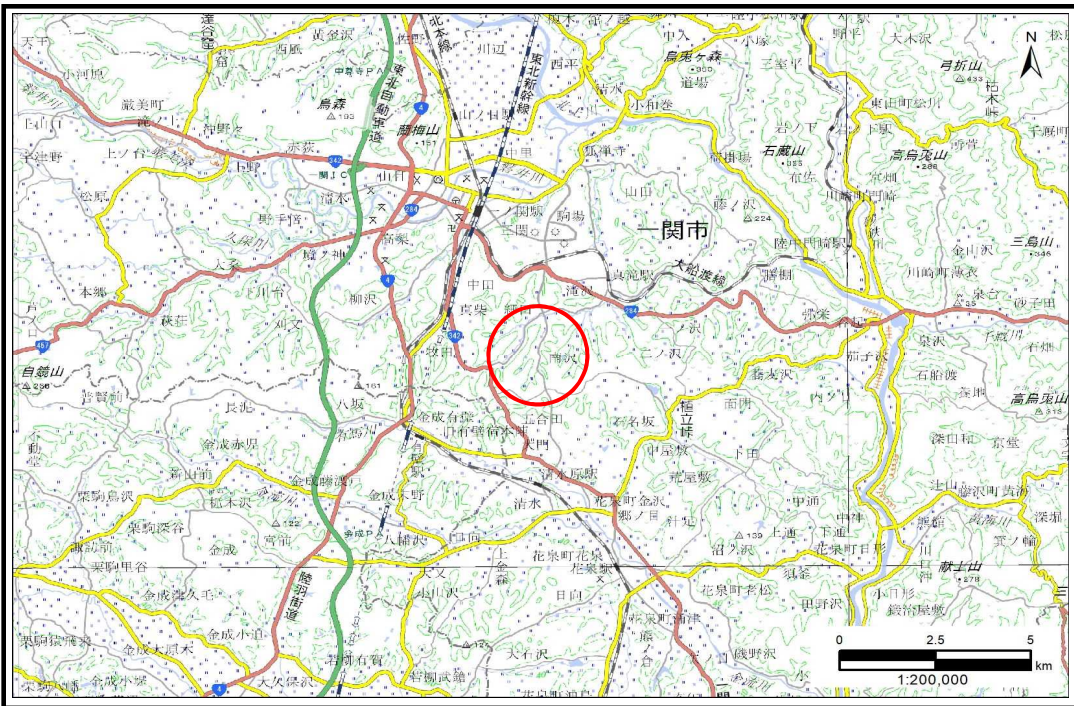


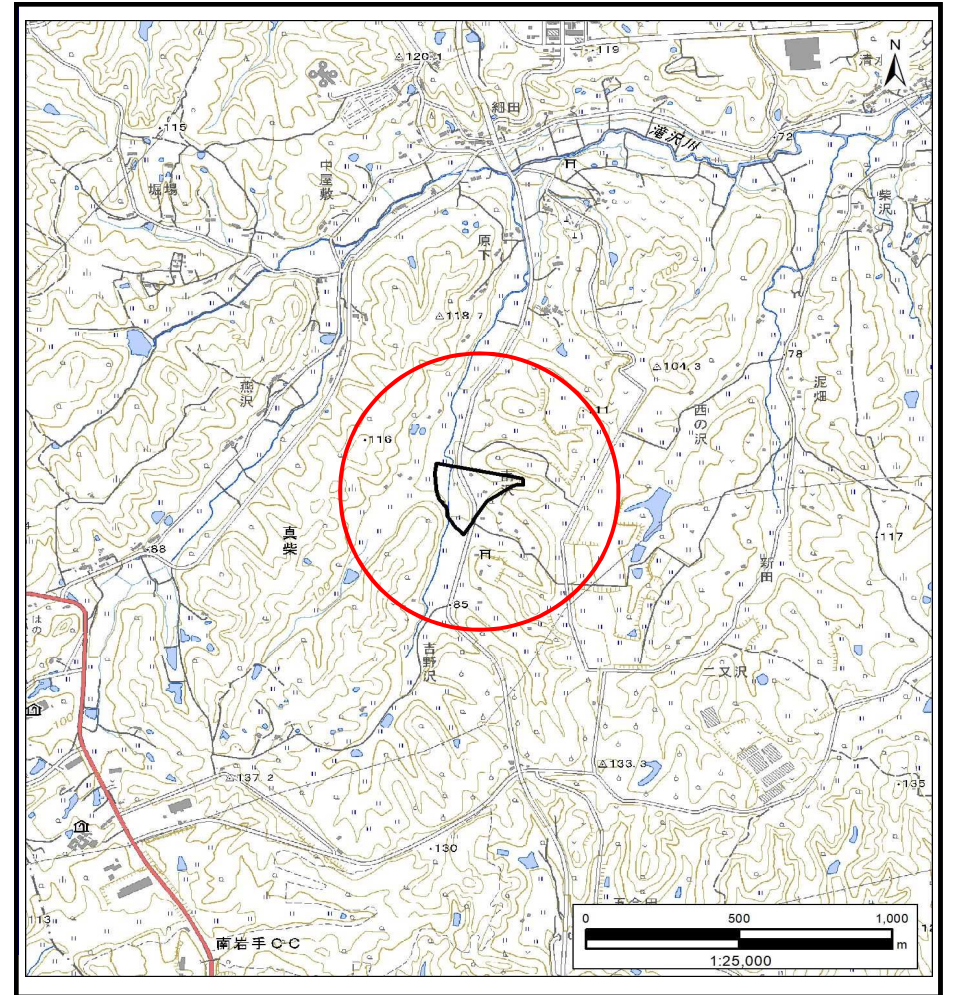
土砂災害防止に関する基礎調査(土石流)

表紙 概況,位置図

自然現象の種類	土石流
溪流番号	BN173091
水系名	北上川
河川名	磐井川
溪流名	南沢1
所在地	一関市真柴字南沢
調査機関	岩手県南広域振興局土木部 一関土木センター



概況図(S=1:200,000)



位置図(S=1:25,000)

「測量法に基づく国土地理院長承認(複製)R 5JHf 197」「本製品を複製する場合には、国土地理院の長の承認を得なければならない。」

岩手県

土石流区域調査

様式3-1 危害のおそれのある土地、著しい危害のおそれのある土地の設定図(A3)

調査年度

令和4年度

溪流の位置

溪流番号

BN173091

溪流名

南沢1

所在地

一関市真柴字南沢



土石流区域調査書

様式3-2 建築物に作用すると想定される衝撃に関する事項

調査年度	令和4年度
------	-------

渓流の位置	渓流番号	BN173091	渓流名	南沢1	所在地	一関市真柴字南沢
-------	------	----------	-----	-----	-----	----------

横断測線番号	土石流の高さh(m)	土石流の流体力Fd(kN/m ²)	建築物の耐力P2(kN/m ²)	横断測線番号	土石流の高さh(m)	土石流の流体力Fd(kN/m ²)	建築物の耐力P2(kN/m ²)
No.0	0.91	20.94	8.24				
No.1	0.66	11.01	10.77				
No.2	0.60	6.96	11.64				
No.3	0.59	3.97	11.92				
No.4	0.59	3.93	11.90				
No.5	0.58	4.00	12.00				
No.6	0.60	3.52	11.61				
No.7	0.56	4.07	12.38				
No.8	0.61	3.33	11.45				
No.9	0.63	2.99	11.13				
No.10	0.60	3.31	11.65				
No.11	0.58	3.53	11.97				
No.12	0.60	3.35	11.71				
No.13	0.59	3.49	11.92				
No.14	0.60	3.35	11.71				
No.15	0.00	0.00	0.00				
No.16	0.00	0.00	0.00				