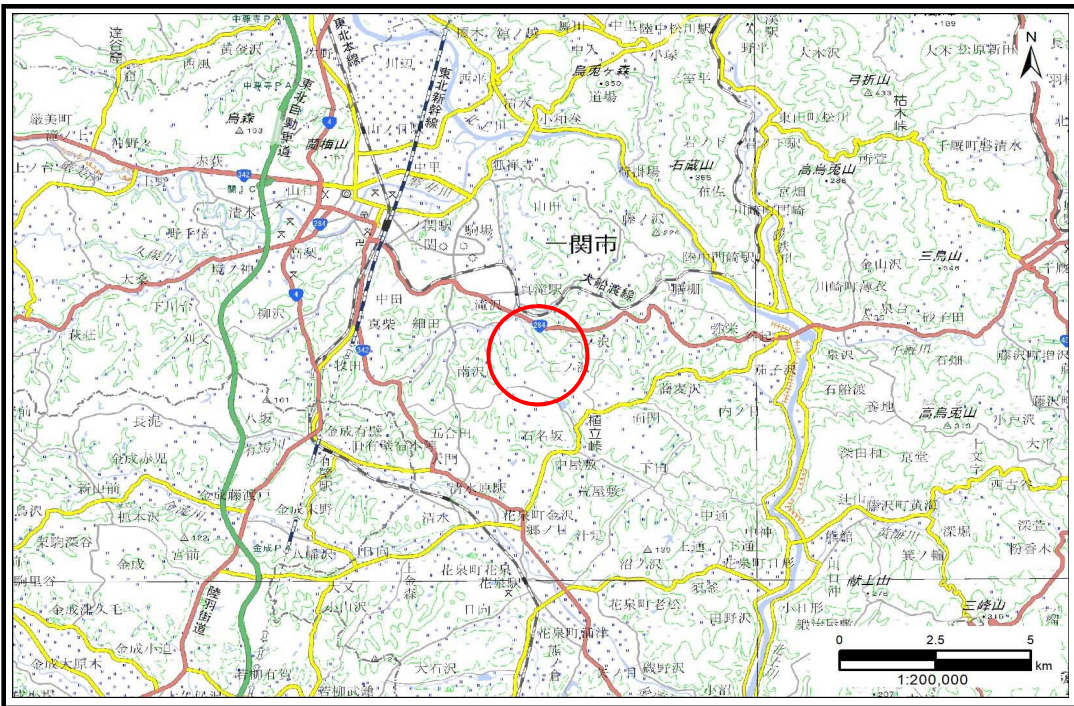


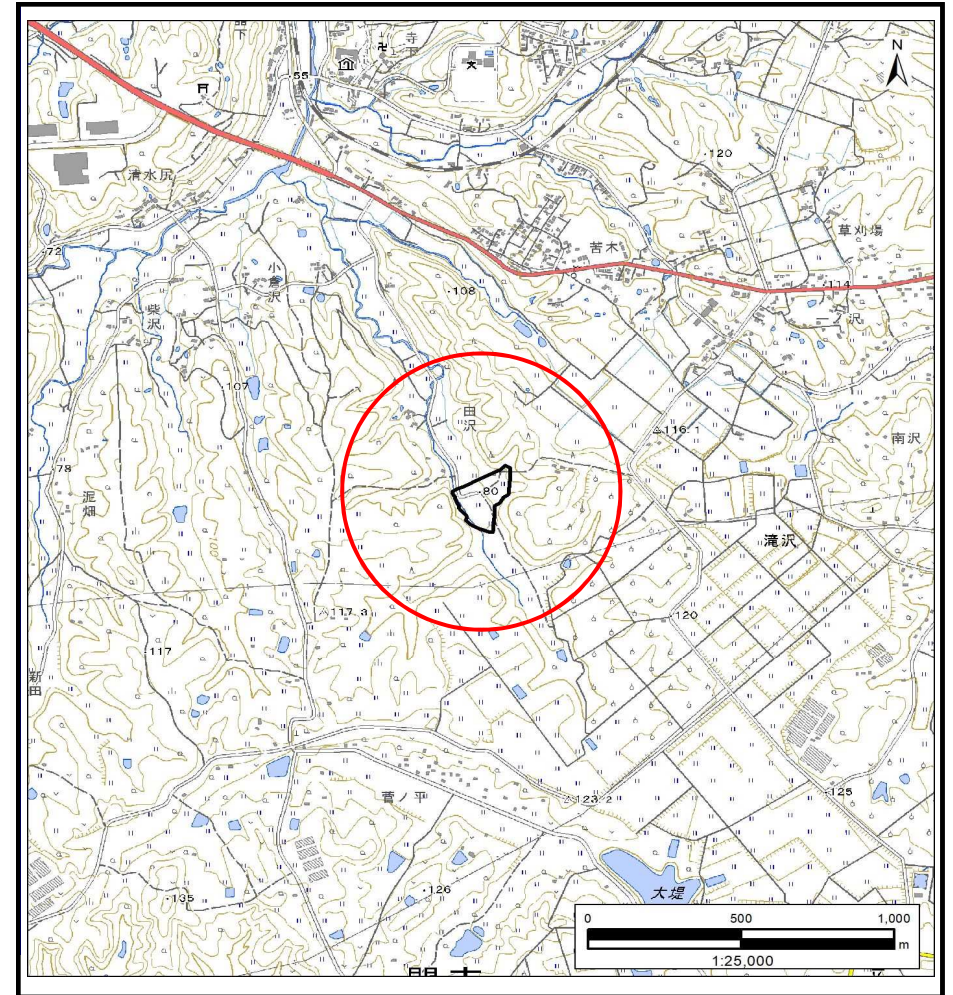
# 土砂災害防止に関する基礎調査(土石流)

表紙 概況,位置図

自然現象の種類	土石流
溪流番号	BN173090
水系名	北上川
河川名	滝沢川
溪流名	田沢3
所在地	一関市滝沢字田沢
調査機関	岩手県南広域振興局土木部 一関土木センター



概況図(S=1:200,000)



位置図(S=1:25,000)

「測量法に基づく国土地理院長承認(複製)R 5JHf 197」「本製品を複製する場合には、国土地理院の長の承認を得なければならない。」

# 土石流区域調査

様式3-1 危害のおそれのある土地、著しい危害のおそれのある土地の設定図 (A3)

調査年度

令和4年度

溪流の位置

溪流番号

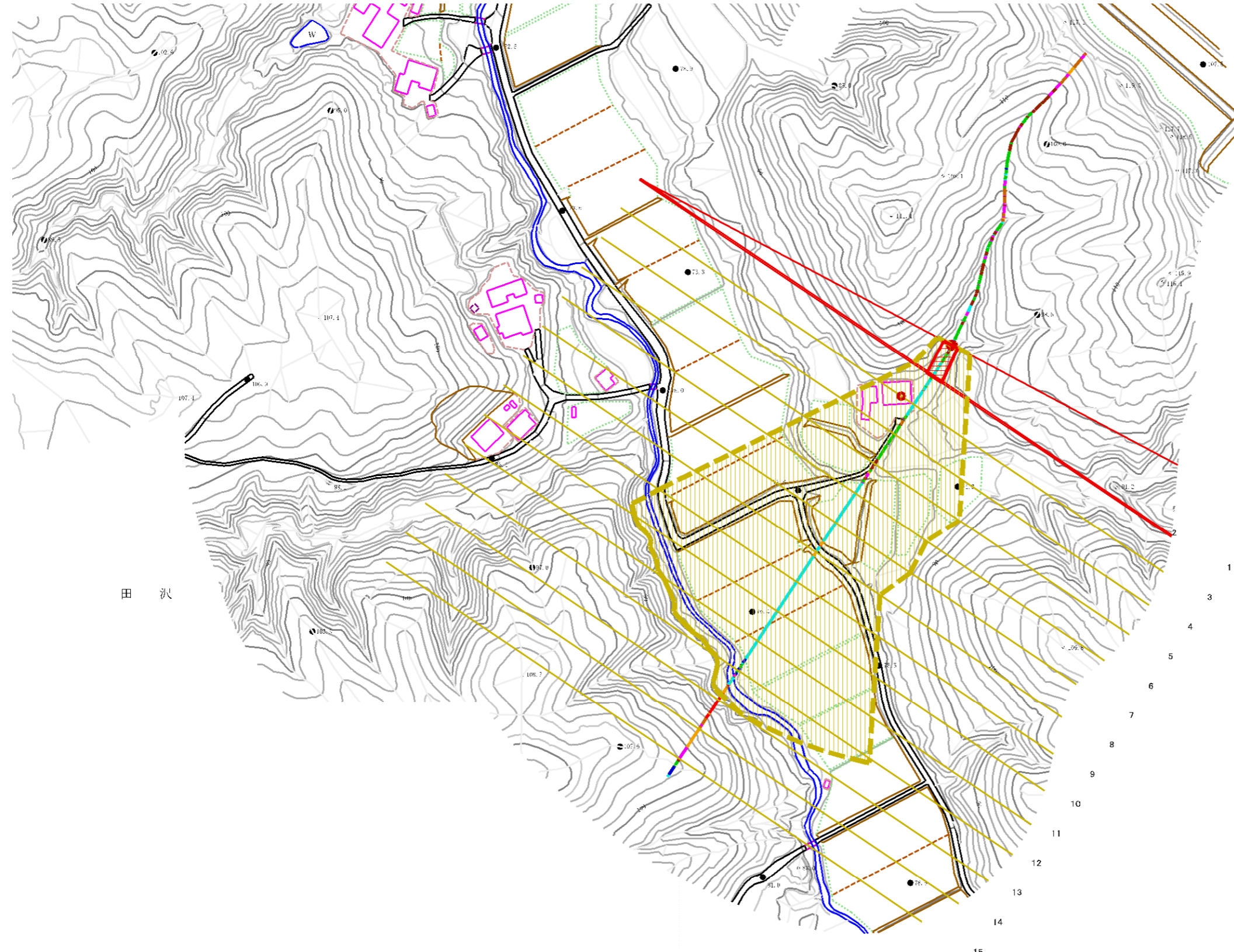
BN173090

溪流名

田沢3

所在地

一関市滝沢字田沢



九 鬼

田 沢

田 沢

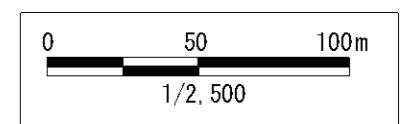
滝 沢

凡 例

- 基準地点
- 流下経路  
(流下経路の色区分と溪床勾配)
 

0° ~ 2°	10° ~ 15°
2° ~ 3°	15° ~ 20°
3° ~ 7°	20° ~ 30°
7° ~ 10°	30° ~
- 横断測線(耐力 ≤ 流体力)
- 横断測線(流体力 < 耐力)

危害のおそれのある土地の区域	
著しい危害のおそれのある土地の区域	土石流により建築物に作用すると想定される力が50kN/m <sup>2</sup> を超える区域
	土石流により建築物に作用すると想定される力が50kN/m <sup>2</sup> 以下の区域
	土石流の高さが1m以下の区域



# 土石流区域調査書

様式3-2 建築物に作用すると想定される衝撃に関する事項

調査年度	令和4年度
------	-------

渓流の位置	溪流番号	BN173090	溪流名	田沢3	所在地	一関市滝沢字田沢
-------	------	----------	-----	-----	-----	----------

横断測線番号	土石流の高さh(m)	土石流の流体力Fd(kN/m <sup>2</sup> )	建築物の耐力P2(kN/m2)	横断測線番号	土石流の高さh(m)	土石流の流体力Fd(kN/m <sup>2</sup> )	建築物の耐力P2(kN/m2)
No.0	0.75	17.60	9.63				
No.1	0.67	12.06	10.58				
No.2	0.66	11.51	10.80				
No.3	0.49	6.66	14.00				
No.4	0.49	6.04	13.98				
No.5	0.49	5.94	13.97				
No.6	0.49	5.42	13.90				
No.7	0.51	4.29	13.55				
No.8	0.51	4.17	13.49				
No.9	0.52	3.85	13.31				
No.10	0.53	3.38	12.97				
No.11	0.56	2.85	12.46				
No.12	0.56	2.84	12.44				
No.13	0.93	1.54	8.06				
No.14	0.00	0.00	0.00				
No.15	0.00	0.00	0.00				