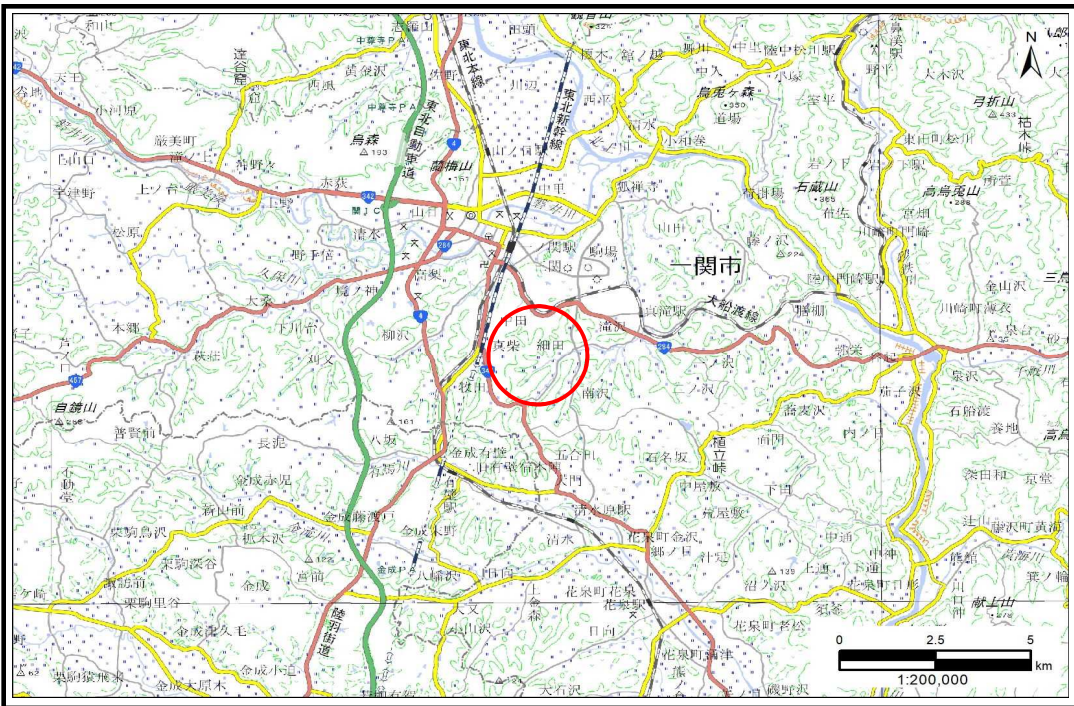


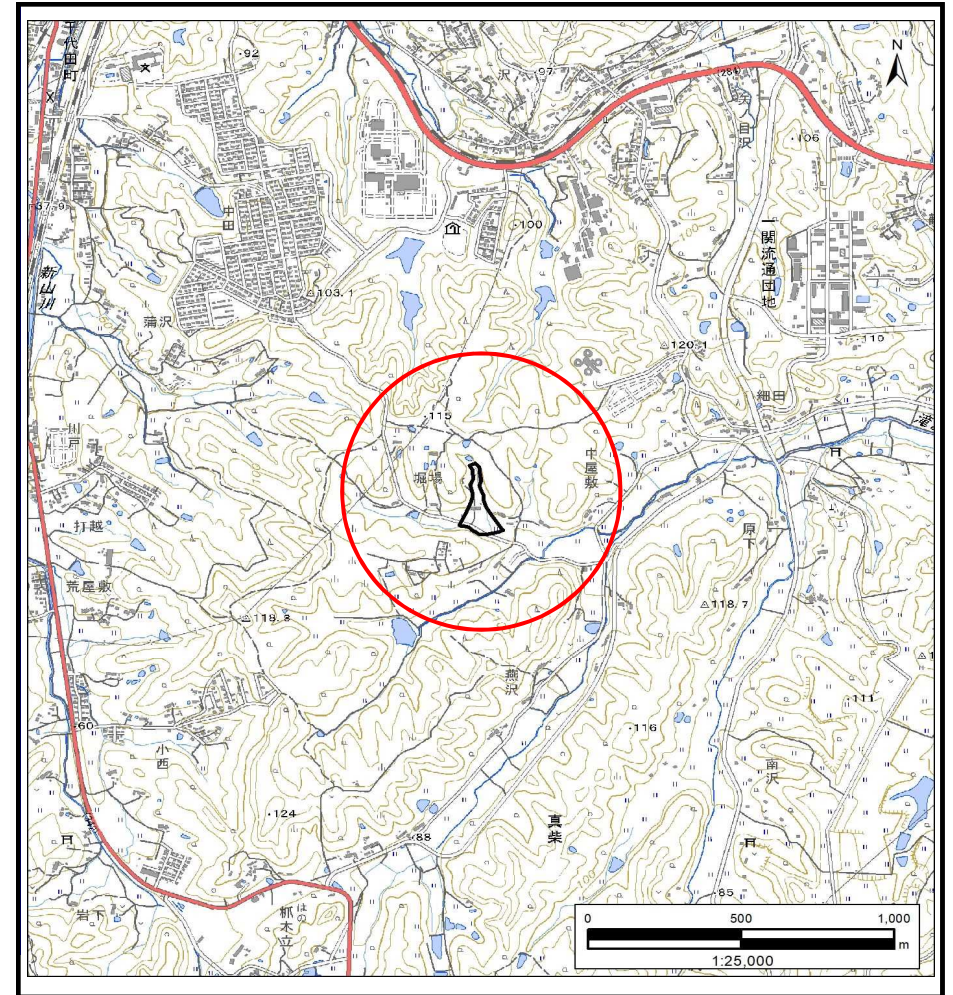
土砂災害防止に関する基礎調査(土石流)

表紙 概況,位置図

自然現象の種類	土石流
溪流番号	BN173086
水系名	北上川
河川名	磐井川
溪流名	堀場2
所在地	一関市真柴字堀場
調査機関	岩手県南広域振興局土木部 一関土木センター



概況図(S=1:200,000)



位置図(S=1:25,000)

「測量法に基づく国土地理院長承認(複製)R 5JHf 197」「本製品を複製する場合には、国土地理院の長の承認を得なければならない。」

岩手県

土石流区域調査

様式3-1 危害のおそれのある土地、著しい危害のおそれのある土地の設定図 (A3)

調査年度

令和4年度

溪流の位置

溪流番号

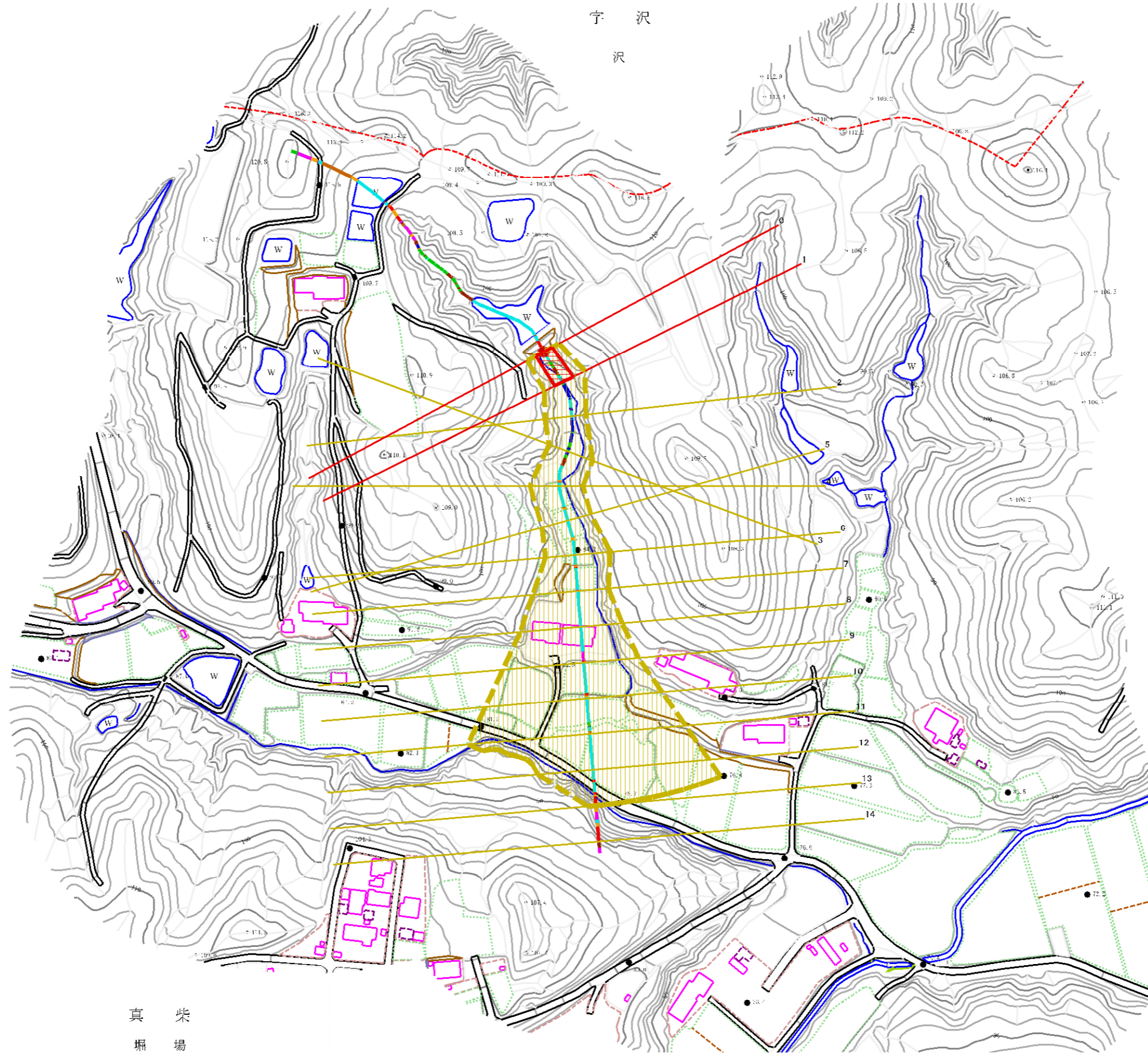
BN173086

溪流名

堀場2

所在地

一関市真柴字堀場

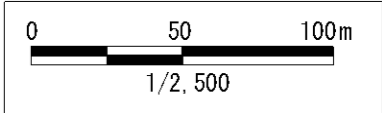


凡例

- 基準地点
- 流下経路
(流下経路の色区分と溪床勾配)

0° ~ 2°	10° ~ 15°
2° ~ 3°	15° ~ 20°
3° ~ 7°	20° ~ 30°
7° ~ 10°	30° ~
- 横断測線(耐力 ≤ 流体力)
- 横断測線(流体力 < 耐力)

危害のおそれのある土地の区域	
著しい危害のおそれのある土地の区域	土石流により建築物に作用すると想定される力が 50kN/m ² を超える区域
危害のおそれのある土地の区域	土石流により建築物に作用すると想定される力が 50kN/m ² 以下の区域
	土石流の高さが 1m 以下の区域



土石流区域調査書

様式3-2 建築物に作用すると想定される衝撃に関する事項

調査年度 令和4年度

溪 流 の 位 置 渓流番号 BN173086 渓流名 堀場2 所在地 一関市真柴字堀場

横断測線番号	土石流の高さh(m)	土石流の流体力Fd(kN/m ²)	建築物の耐力P2(kN/m ²)	横断測線番号	土石流の高さh(m)	土石流の流体力Fd(kN/m ²)	建築物の耐力P2(kN/m ²)
No.0	0.71	15.71	10.13				
No.1	0.64	11.82	11.02				
No.2	0.64	8.76	10.97				
No.3	0.50	6.38	13.66				
No.4	0.63	5.97	11.25				
No.5	0.56	4.15	12.41				
No.6	0.57	3.88	12.25				
No.7	0.58	3.66	12.09				
No.8	0.58	3.66	12.10				
No.9	0.54	4.22	12.90				
No.10	0.58	3.49	11.97				
No.11	0.58	3.46	11.94				
No.12	0.59	3.33	11.83				
No.13	0.73	1.83	9.91				
No.14	0.00	0.00	0.00				