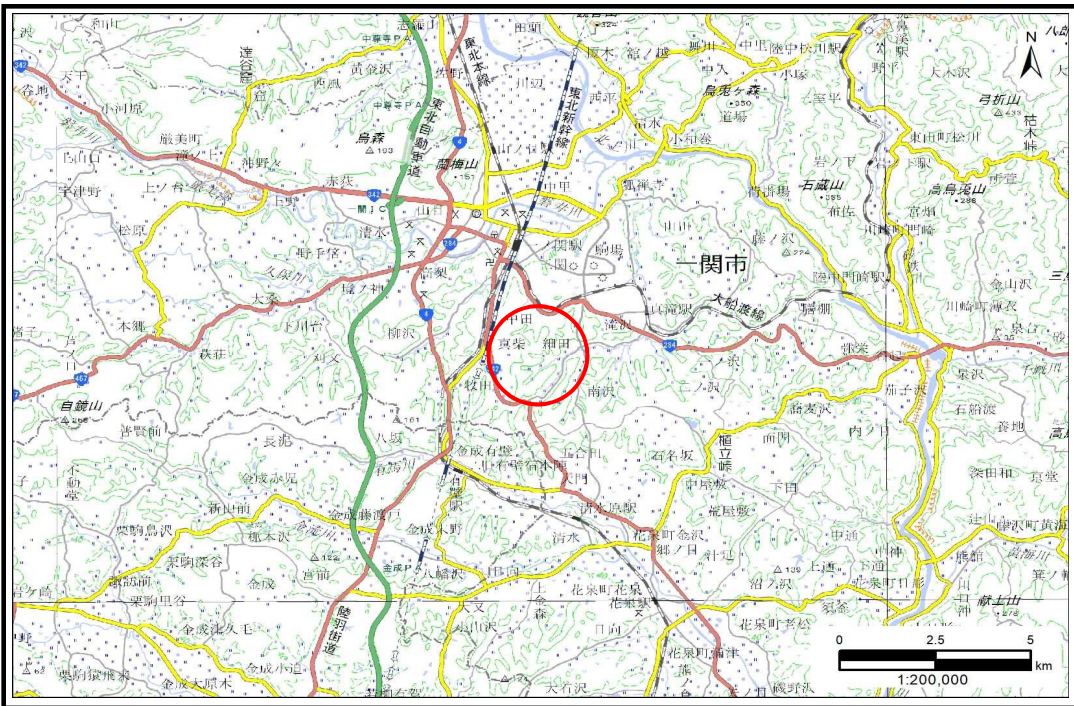


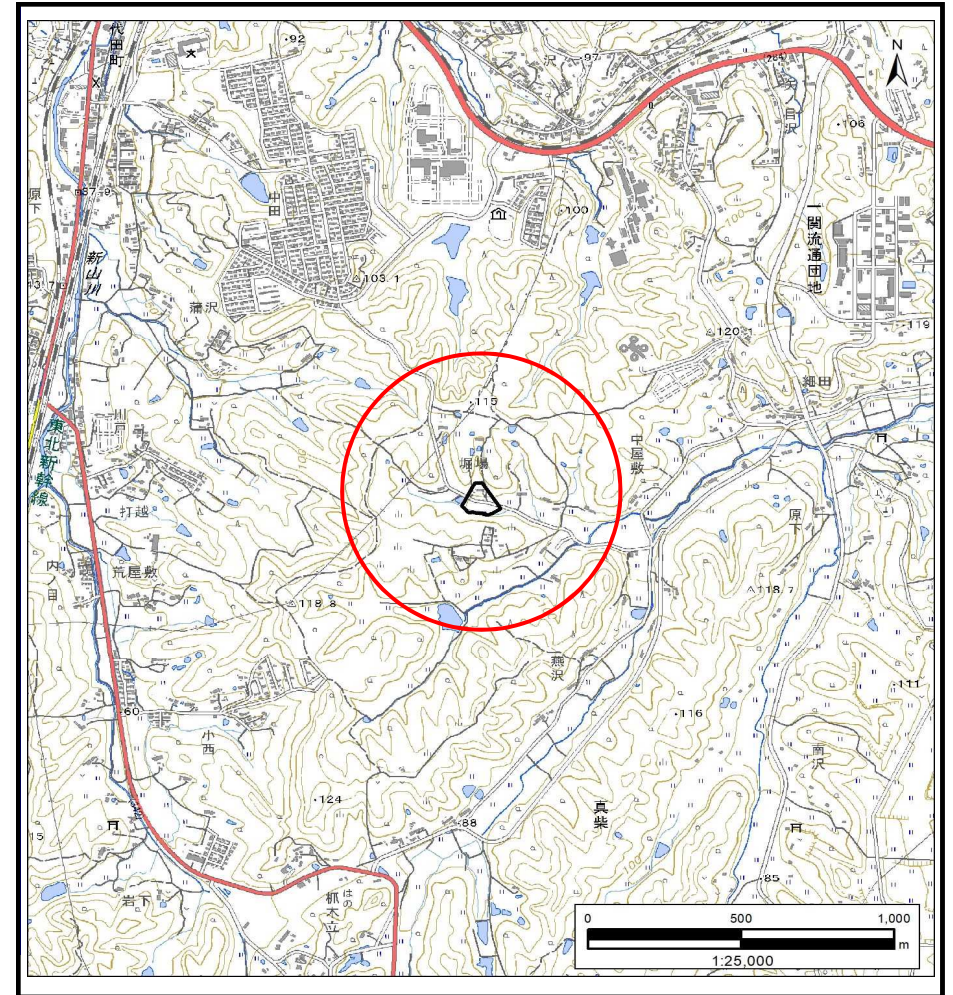
土砂災害防止に関する基礎調査(土石流)

表紙 概況,位置図

自然現象の種類	土石流
溪流番号	BN173085
水系名	北上川
河川名	磐井川
溪流名	堀場1
所在地	一関市真柴字堀場
調査機関	岩手県南広域振興局土木部 一関土木センター



概況図(S=1:200,000)



位置図(S=1:25,000)

「測量法に基づく国土地理院長承認(複製)R 5JHf 197」「本製品を複製する場合には、国土地理院の長の承認を得なければならない。」

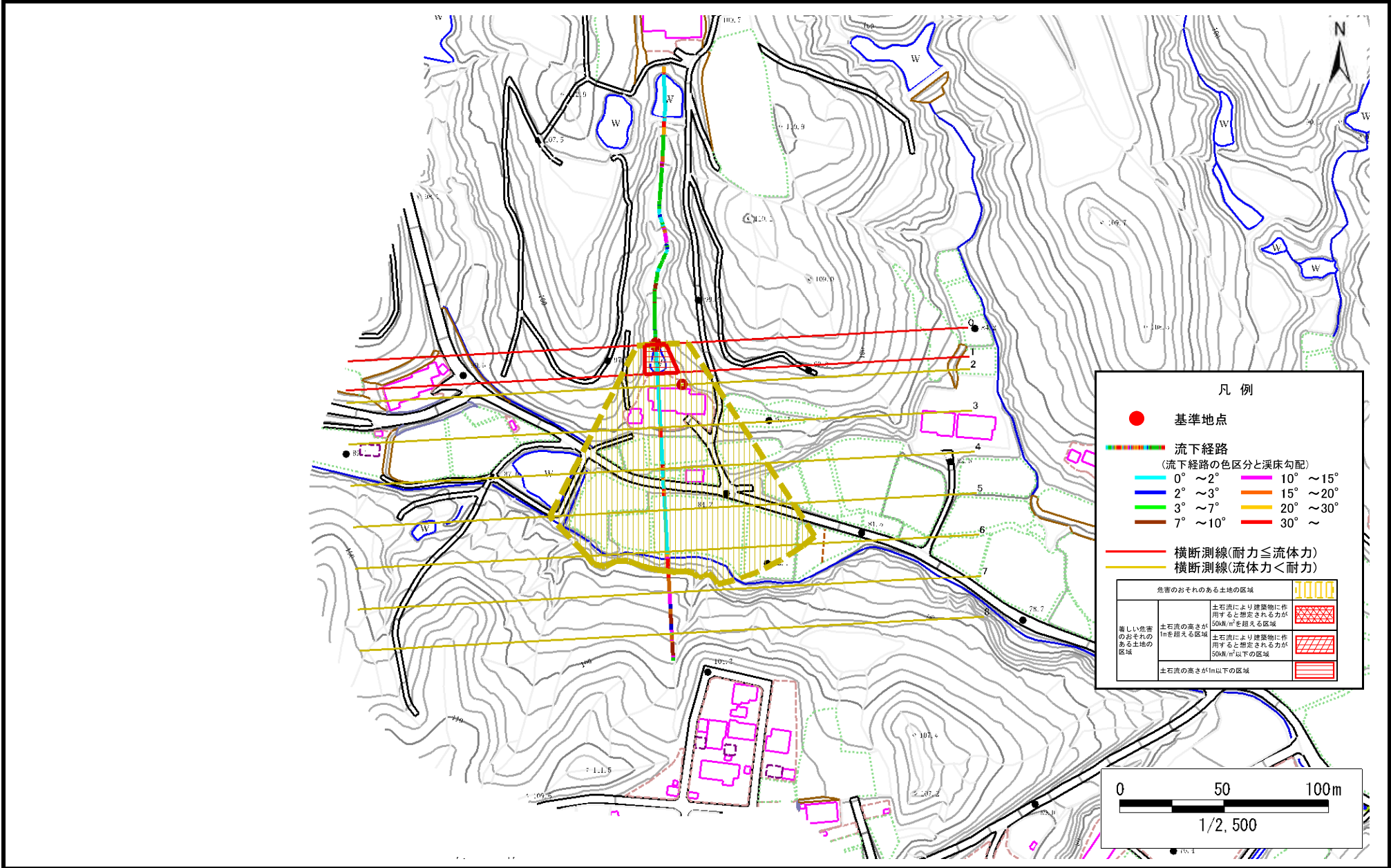
岩手県

土石流区域調書

様式3-1 危害のおそれのある土地、著しい危害のおそれのある土地の設定図

調査年度 令和4年度

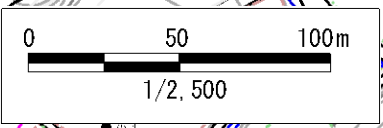
溪流の位置	溪流番号	溪流名	堀場1	所在地	一関市真柴字堀場
-------	------	-----	-----	-----	----------



凡例

- 基準地点
- 流下経路
(流下経路の色区分と渓床勾配)
- 0° ~ 2°
- 2° ~ 3°
- 3° ~ 7°
- 7° ~ 10°
- 10° ~ 15°
- 15° ~ 20°
- 20° ~ 30°
- 30° ~
- 横断測線(耐力 ≤ 流体力)
- 横断測線(流体力 < 耐力)

著しい危害のおそれのある土地の区域	土石流の高さが1mを超える区域	土石流により建築物に作用すると想定される力が50kN/m ² を超える区域
	土石流の高さが1m以下の区域	土石流により建築物に作用すると想定される力が50kN/m ² 以下の区域
	土石流の高さが1m以下の区域	
	土石流の高さが1m以下の区域	



土石流区域調査

様式3-2 建築物に作用すると想定される衝撃に関する事項

調査年度	令和4年度
一関市真柴字堀場	

溪	流	の	位	置	溪流番号	BN173085	溪流名	堀場1	所在地
---	---	---	---	---	------	----------	-----	-----	-----

横断測線番号	土石流の高さh(m)	土石流の流体力Fd(kN/m ²)	建築物の耐力P2(kN/m ²)	横断測線番号	土石流の高さh(m)	土石流の流体力Fd(kN/m ²)	建築物の耐力P2(kN/m ²)
No.0	1.04	17.26	7.40				
No.1	0.78	9.80	9.36				
No.2	0.63	7.31	11.21				
No.3	0.66	5.15	10.71				
No.4	0.64	5.59	11.09				
No.5	0.61	6.12	11.54				
No.6	0.64	5.48	11.00				
No.7	0.00	0.00	0.00				
No.8	0.00	0.00	0.00				