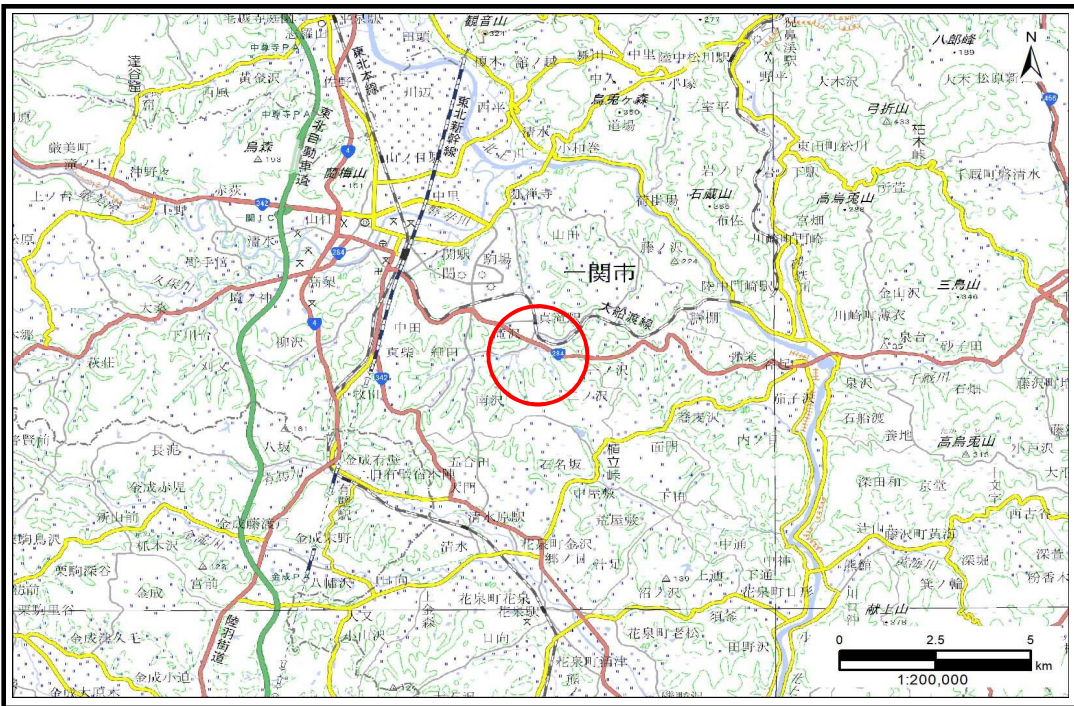


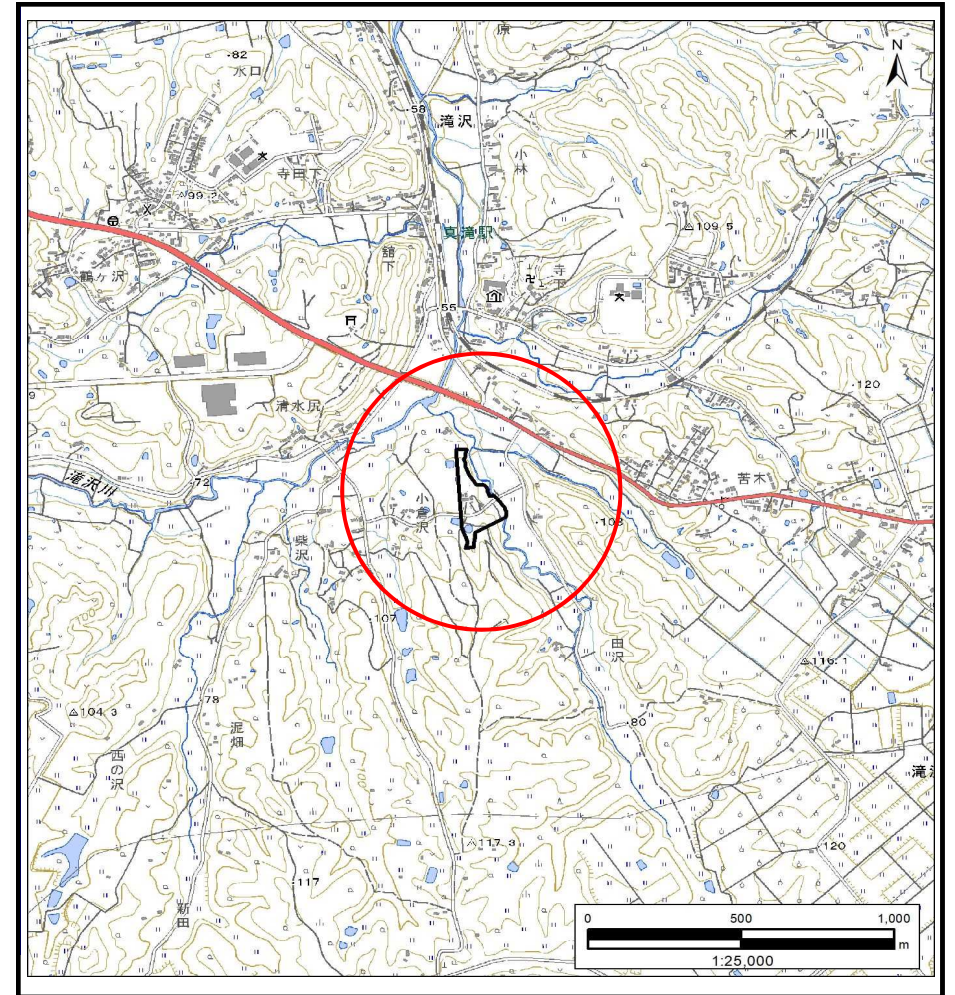
土砂災害防止に関する基礎調査(土石流)

表紙 概況,位置図

自然現象の種類	土石流
溪流番号	BN173084
水系名	北上川
河川名	滝沢川
溪流名	田沢1
所在地	一関市滝沢字田沢
調査機関	岩手県南広域振興局土木部 一関土木センター



概況図(S=1:200,000)



位置図(S=1:25,000)

「測量法に基づく国土地理院長承認(複製)R 5JHf 197」「本製品を複製する場合には、国土地理院の長の承認を得なければならない。」

岩手県

土石流区域調査

様式3-1 危害のおそれのある土地、著しい危害のおそれのある土地の設定図 (A3)

調査年度

令和4年度

溪流の位置

溪流番号

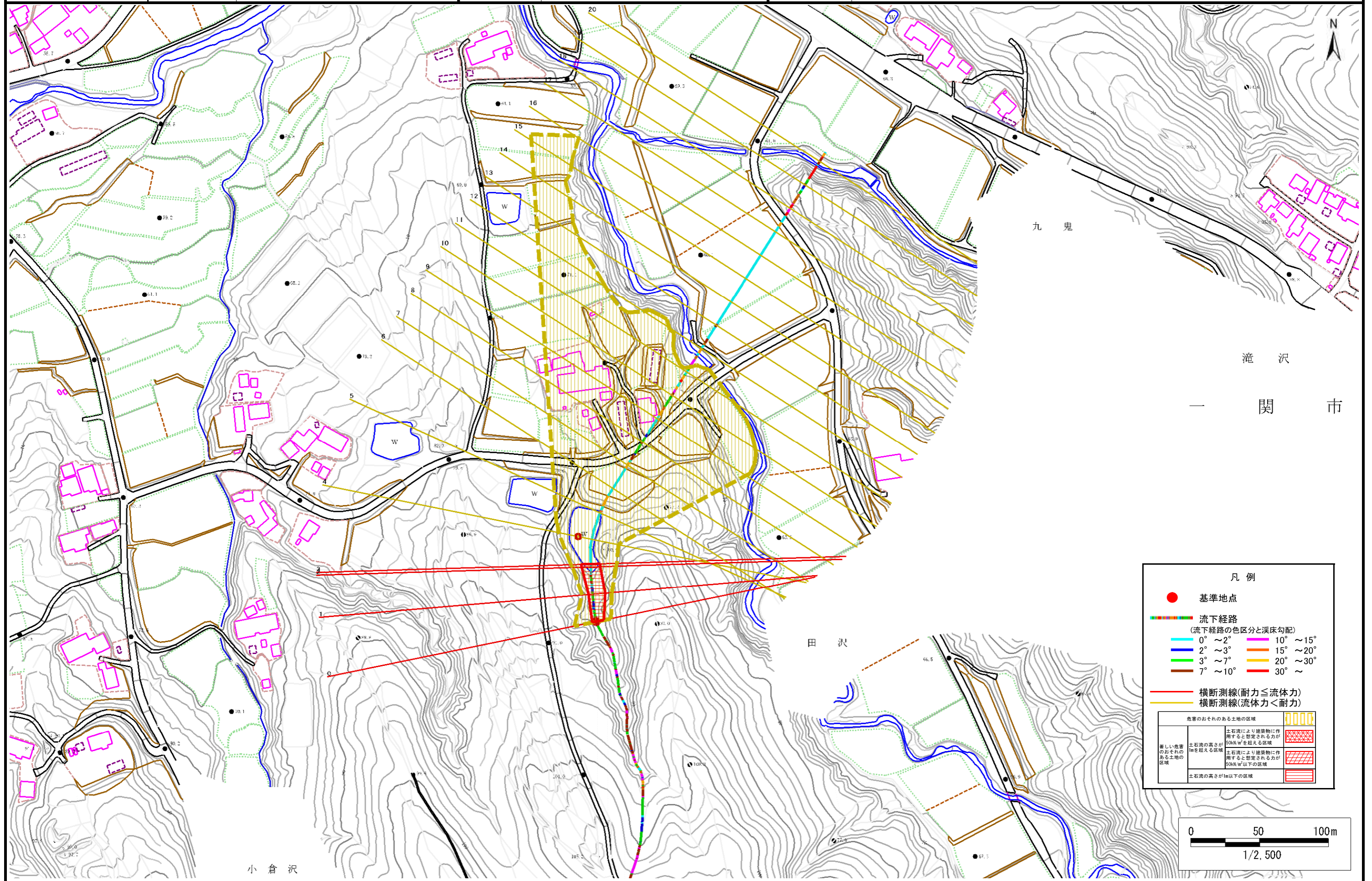
BN173084

溪流名

田沢1

所在地

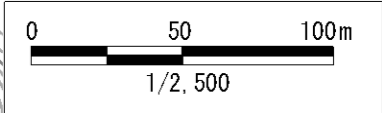
一関市滝沢字田沢



凡例

- 基準地点
- 流下経路
(流下経路の色区分と溪床勾配)
 - 0° ~ 2°
 - 2° ~ 3°
 - 3° ~ 7°
 - 7° ~ 10°
 - 10° ~ 15°
 - 15° ~ 20°
 - 20° ~ 30°
 - 30° ~
- 横断測線(耐力 ≤ 流体力)
- 横断測線(流体力 < 耐力)

危害のおそれのある土地の区域	
著しい危害のおそれのある土地の区域	土石流により建築物に作用すると想定される力が50kN/m ² を超える区域
危害のおそれのある土地の区域	土石流により建築物に作用すると想定される力が50kN/m ² 以下の区域
	土石流の高さが1m以下の区域



土石流区域調書

様式3-2 建築物に作用すると想定される衝撃に関する事項

調査年度 令和4年度

溪
流
の
位
置
溪流番号
BN173084
溪流名
田沢1
所在地
一関市滝沢字田沢

横断測線番号	土石流の高さh(m)	土石流の流体力Fd(kN/m ²)	建築物の耐力P2(kN/m ²)	横断測線番号	土石流の高さh(m)	土石流の流体力Fd(kN/m ²)	建築物の耐力P2(kN/m ²)
No.0	0.92	18.56	8.13				
No.1	0.75	12.41	9.66				
No.2	0.71	11.01	10.15				
No.3	0.69	10.58	10.38				
No.4	0.55	7.38	12.58				
No.5	0.56	5.70	12.38				
No.6	0.56	5.67	12.37				
No.7	0.57	5.18	12.23				
No.8	0.58	4.75	12.08				
No.9	0.59	4.27	11.85				
No.10	0.57	4.55	12.19				
No.11	0.55	4.82	12.50				
No.12	0.55	4.93	12.63				
No.13	0.56	4.76	12.43				
No.14	0.56	4.80	12.48				
No.15	0.54	5.01	12.72				
No.16	0.60	4.09	11.75				
No.17	0.62	3.55	11.38				
No.18	0.75	1.99	9.61				
No.19	0.00	0.00	0.00				
No.20	0.00	0.00	0.00				