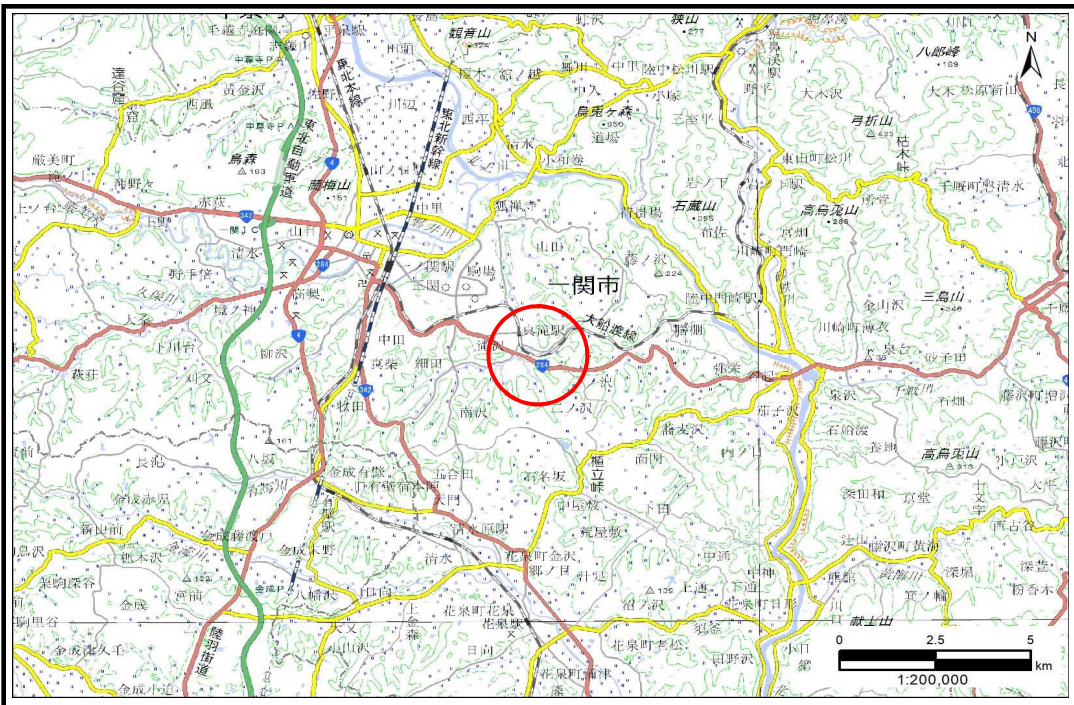


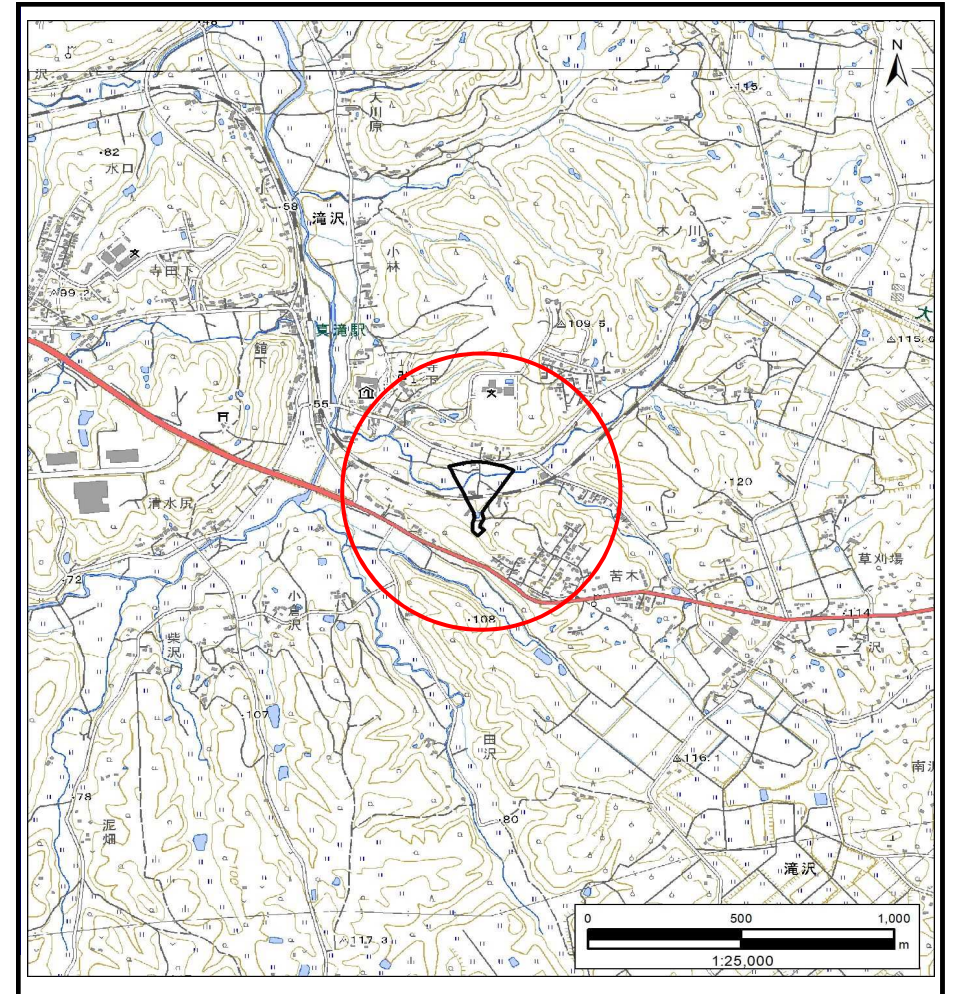
土砂災害防止に関する基礎調査(土石流)

表紙 概況,位置図

自然現象の種類	土石流
溪流番号	BN173077
水系名	北上川
河川名	滝沢川
溪流名	苦木1
所在地	一関市滝沢字苦木
調査機関	岩手県南広域振興局土木部 一関土木センター



概況図(S=1:200,000)



位置図(S=1:25,000)

「測量法に基づく国土地理院長承認(複製)R 5JHf 197」「本製品を複製する場合には、国土地理院の長の承認を得なければならない。」

岩手県

土石流区域調査

様式3-1 危害のおそれのある土地、著しい危害のおそれのある土地の設定図(A3)

調査年度

令和4年度

溪流の位置

溪流番号

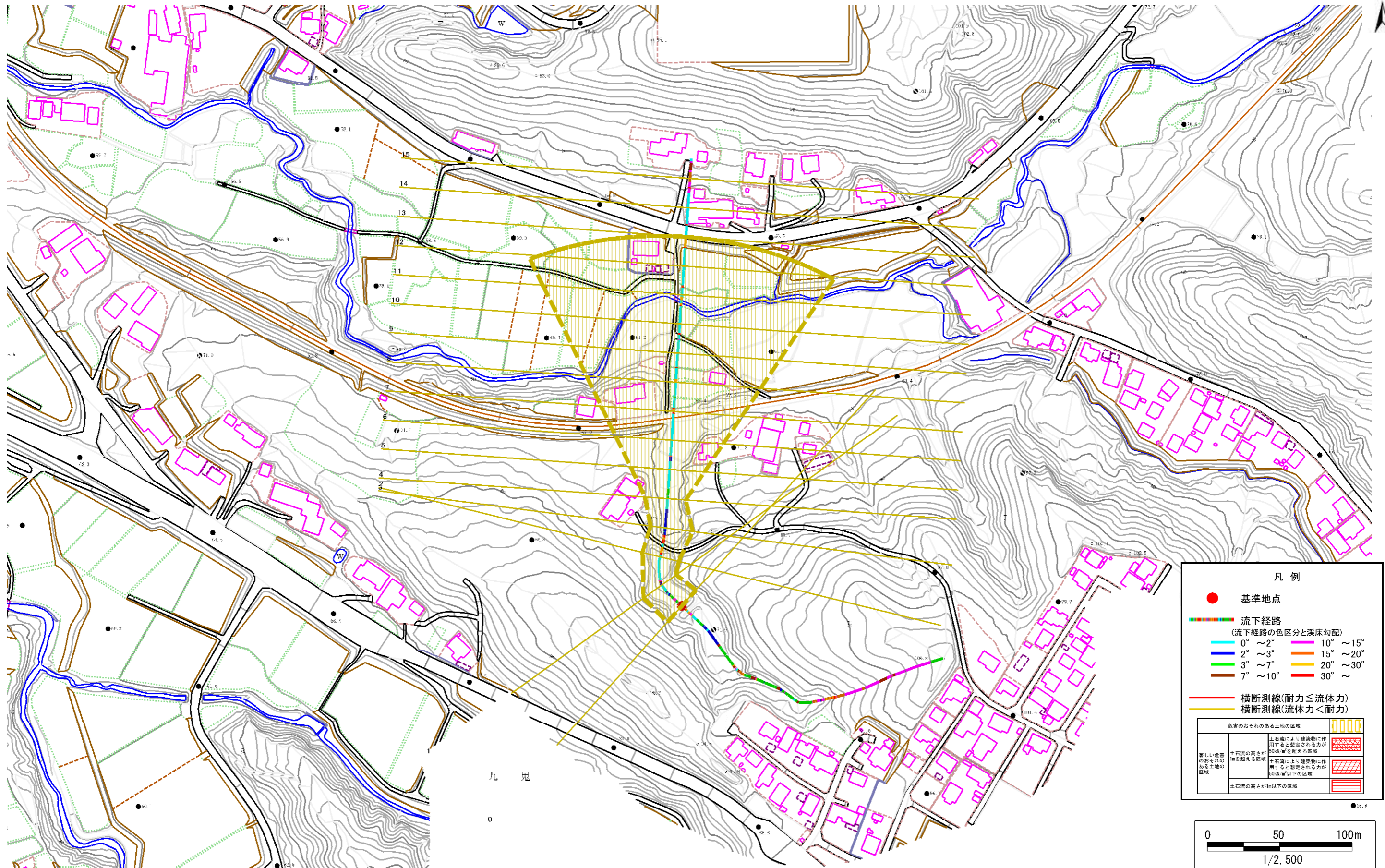
BN173077

溪流名

苦木1

所在地

一関市滝沢字苦木

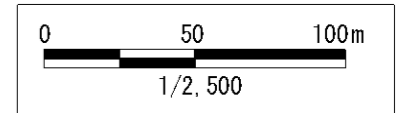


凡 例

- 基準地点
- 流下経路
(流下経路の色区分と溪床勾配)

0° ~ 2°	10° ~ 15°
2° ~ 3°	15° ~ 20°
3° ~ 7°	20° ~ 30°
7° ~ 10°	30° ~
- 横断測線(耐力 ≤ 流体力)
- 横断測線(流体力 < 耐力)

危害のおそれのある土地の区域	
著しい危害のおそれのある土地の区域	土石流により建築物に作用すると想定される力が50kN/m ² を超える区域
危害のおそれのある土地の区域	土石流により建築物に作用すると想定される力が50kN/m ² 以下の区域
土石流の高さが1m以下の区域	



土石流区域調査

様式3-2 建築物に作用すると想定される衝撃に関する事項

調査年度	令和4年度
------	-------

渓流の位置	渓流番号	BN173077	渓流名	苦木1	所在地	一関市滝沢字苦木	
-------	------	----------	-----	-----	-----	----------	--

横断測線番号	土石流の高さh(m)	土石流の流体力Fd(kN/m ²)	建築物の耐力P2(kN/m ²)	横断測線番号	土石流の高さh(m)	土石流の流体力Fd(kN/m ²)	建築物の耐力P2(kN/m ²)
No.0	0.48	9.56	14.18				
No.1	0.57	10.39	12.29				
No.2	0.56	8.97	12.31				
No.3	0.50	6.38	13.73				
No.4	0.57	5.18	12.23				
No.5	0.55	4.33	12.66				
No.6	0.55	4.05	12.51				
No.7	0.58	3.35	12.01				
No.8	0.58	3.30	11.96				
No.9	0.57	3.48	12.25				
No.10	0.57	3.47	12.23				
No.11	0.59	3.26	11.93				
No.12	0.61	2.86	11.54				
No.13	0.75	1.60	9.60				
No.14	1.13	0.67	6.97				
No.15	0.00	0.00	0.00				