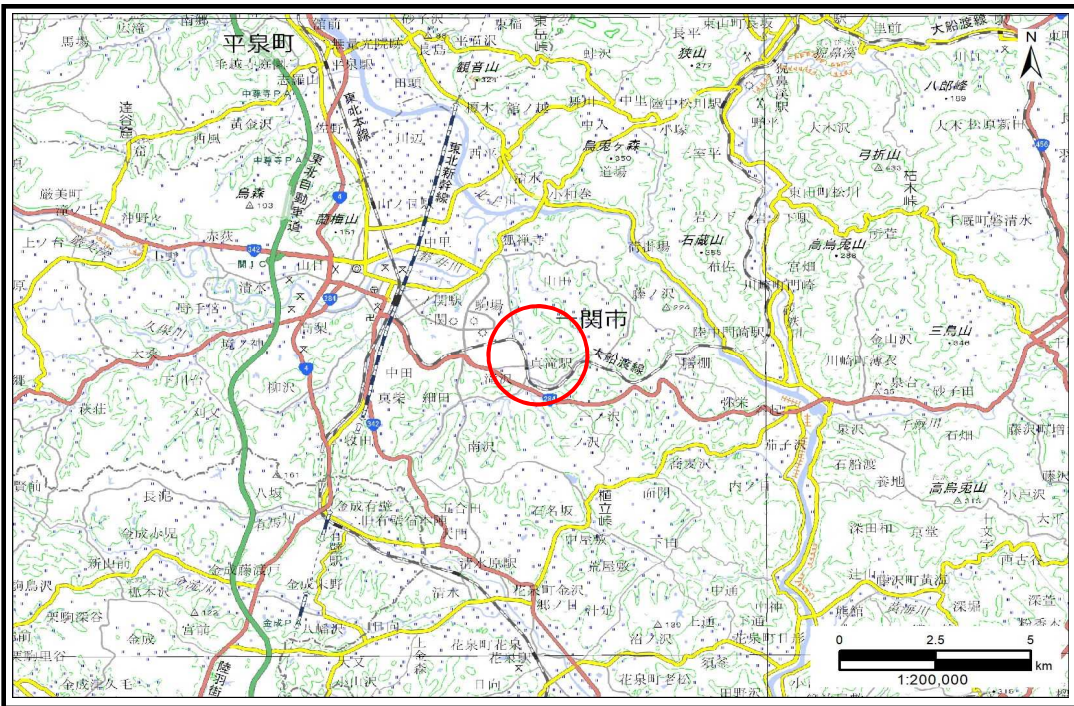


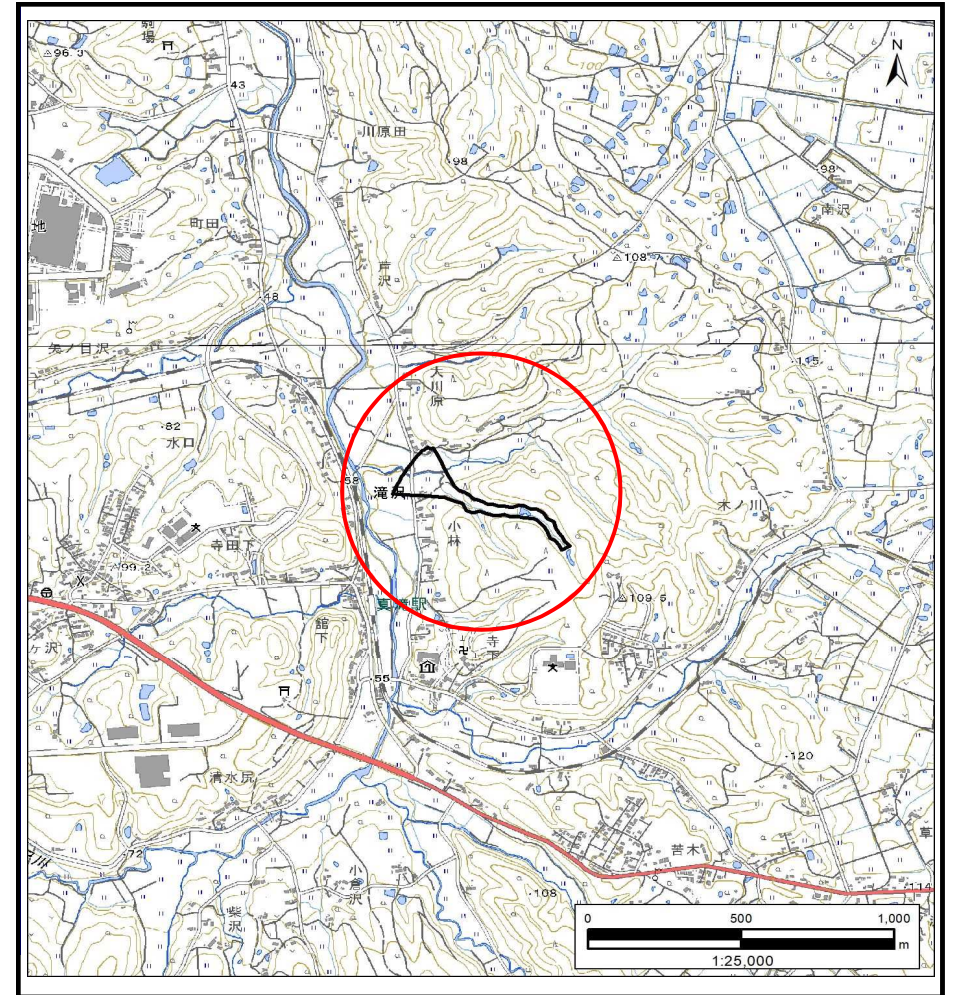
# 土砂災害防止に関する基礎調査(土石流)

表紙 概況,位置図

自然現象の種類	土石流
溪流番号	BN173072
水系名	北上川
河川名	滝沢川
溪流名	小林2
所在地	一関市滝沢字小林
調査機関	岩手県南広域振興局土木部 一関土木センター



概況図(S=1:200,000)



位置図(S=1:25,000)

「測量法に基づく国土地理院長承認(複製)R 5JHf 197」「本製品を複製する場合には、国土地理院の長の承認を得なければならない。」

岩手県

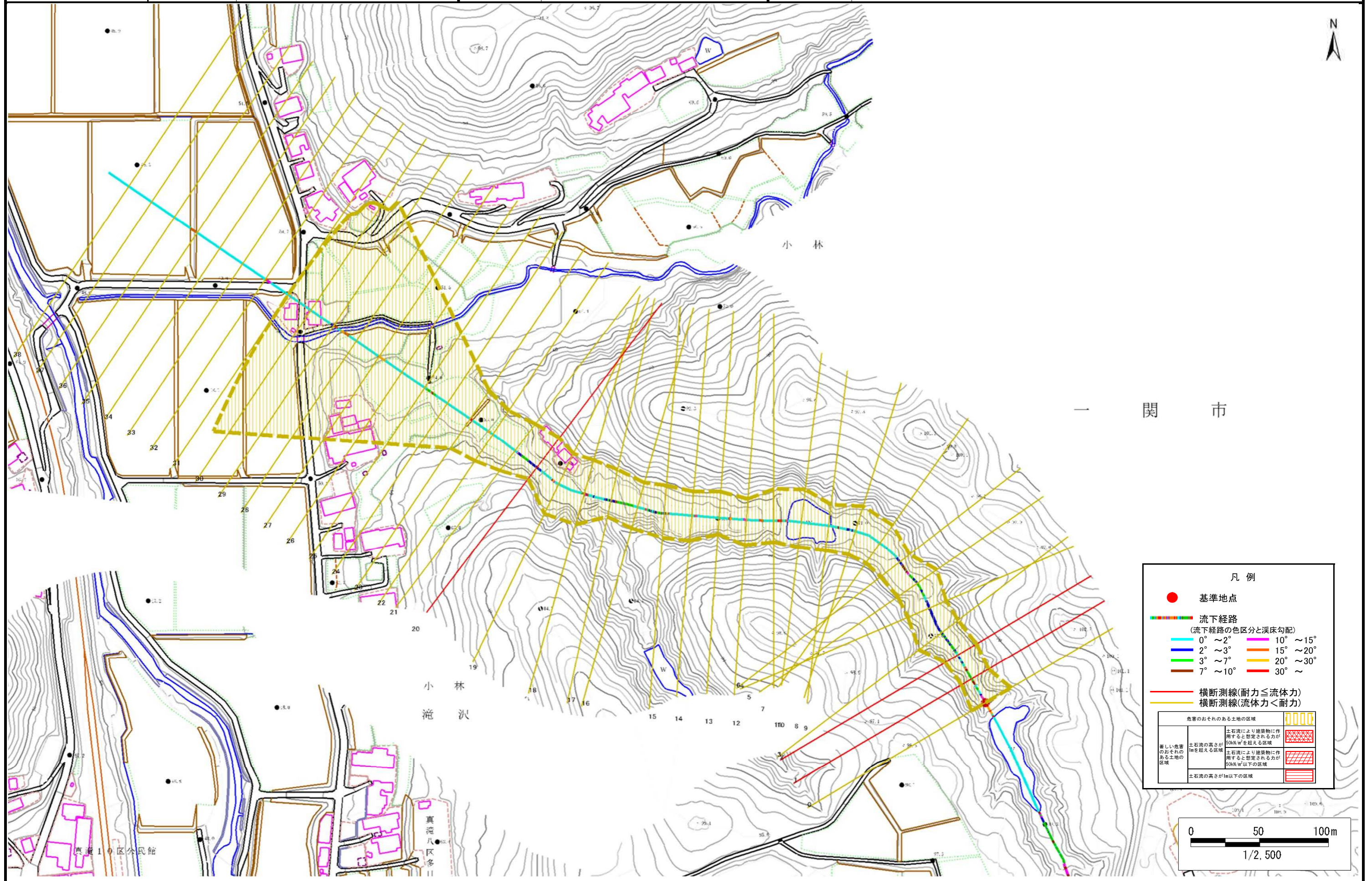
# 土石流区域調査

様式3-1 危害のおそれのある土地、著しい危害のおそれのある土地の設定図(A3)

調査年度

令和4年度

溪流の位置 溪流番号 BN173072 溪流名 小林2 所在地 一関市滝沢字小林



## 土石流区域調査書

様式3-2 建築物に作用すると想定される衝撃に関する事項

調査年度 令和4年度

渓流の位置	渓流番号	BN173072	渓流名	小林2	所在地	一関市滝沢字小林
-------	------	----------	-----	-----	-----	----------

横断測線番号	土石流の高さh(m)	土石流の流体力Fd(kN/m <sup>2</sup> )	建築物の耐力P2(kN/m2)	横断測線番号	土石流の高さh(m)	土石流の流体力Fd(kN/m <sup>2</sup> )	建築物の耐力P2(kN/m2)
No.0	0.67	8.13	10.57	No.27	0.80	4.35	9.14
No.1	1.07	15.04	7.23	No.28	0.81	4.25	9.05
No.2	0.96	10.42	7.87	No.29	0.79	4.42	9.20
No.3	0.87	7.09	8.55	No.30	0.84	3.96	8.81
No.4	0.95	6.37	7.98	No.31	0.86	3.62	8.59
No.5	0.87	5.53	8.52	No.32	0.81	4.13	9.06
No.6	1.02	6.81	7.50	No.33	0.87	3.57	8.56
No.7	0.85	5.65	8.68	No.34	0.87	3.57	8.56
No.8	0.76	5.08	9.51	No.35	0.88	3.43	8.46
No.9	0.75	5.24	9.65	No.36	0.81	3.99	9.00
No.10	0.80	4.47	9.13	No.37	0.90	3.21	8.29
No.11	0.80	4.41	9.10	No.38	0.93	2.99	8.12
No.12	0.90	5.03	8.32				
No.13	0.95	5.91	7.92				
No.14	0.80	4.50	9.13				
No.15	0.80	4.54	9.17				
No.16	0.92	5.54	8.19				
No.17	0.78	4.76	9.35				
No.18	0.77	4.89	9.46				
No.19	0.76	4.99	9.54				
No.20	1.07	8.90	7.28				
No.21	0.75	5.06	9.60				
No.22	0.78	4.77	9.36				
No.23	0.77	4.81	9.39				
No.24	0.78	4.68	9.29				
No.25	0.80	4.46	9.11				
No.26	0.83	4.00	8.83				