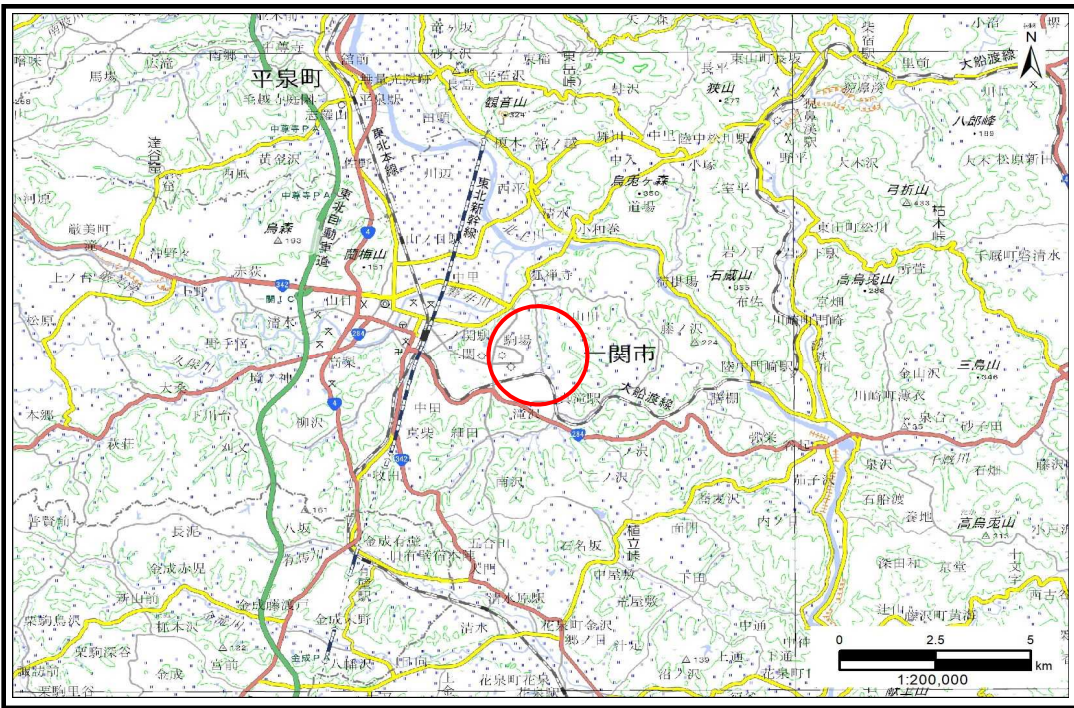


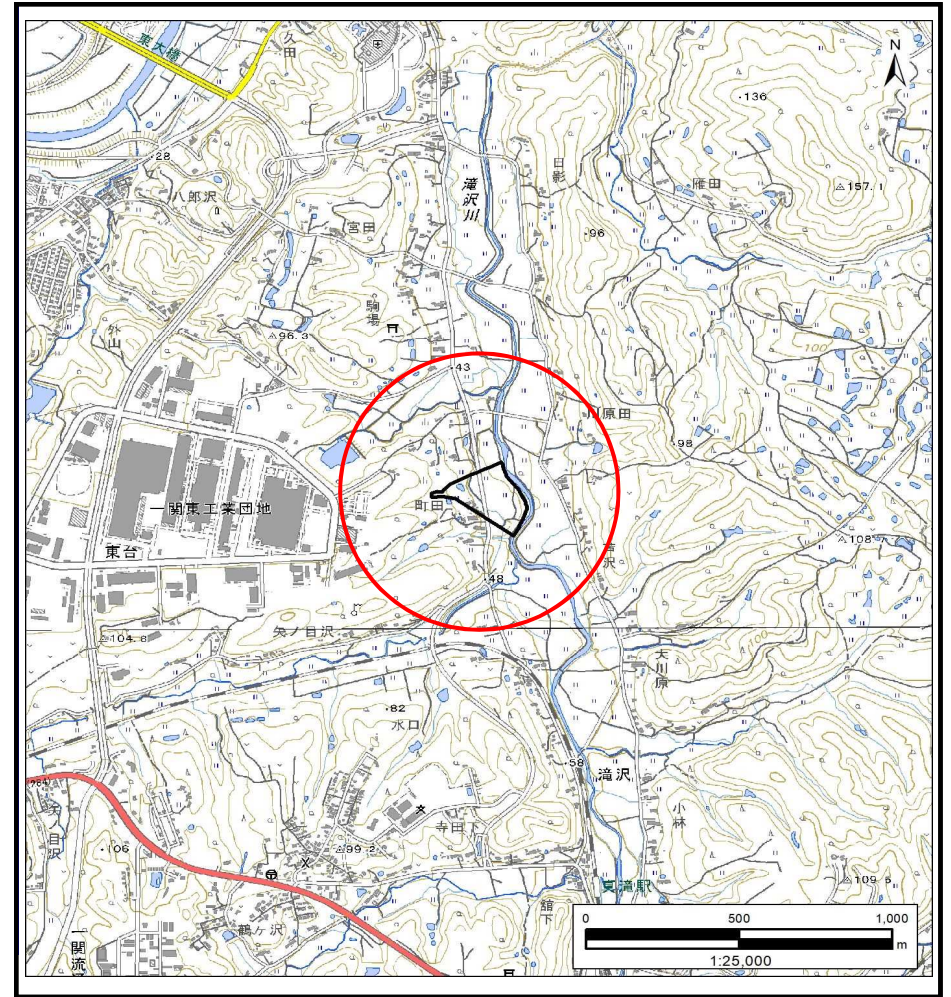
土砂災害防止に関する基礎調査(土石流)

表紙 概況,位置図

自然現象の種類	土石流
溪流番号	BN173070
水系名	北上川
河川名	滝沢川
溪流名	町田1
所在地	一関市滝沢字町田
調査機関	岩手県南広域振興局土木部 一関土木センター



概況図(S=1:200,000)



位置図(S=1:25,000)

「測量法に基づく国土地理院長承認(複製)R 5JHf 197」「本製品を複製する場合には、国土地理院の長の承認を得なければならない。」

土石流区域調査

様式3-1 危害のおそれのある土地、著しい危害のおそれのある土地の設定図(A3)

調査年度

令和4年度

溪流の位置

溪流番号

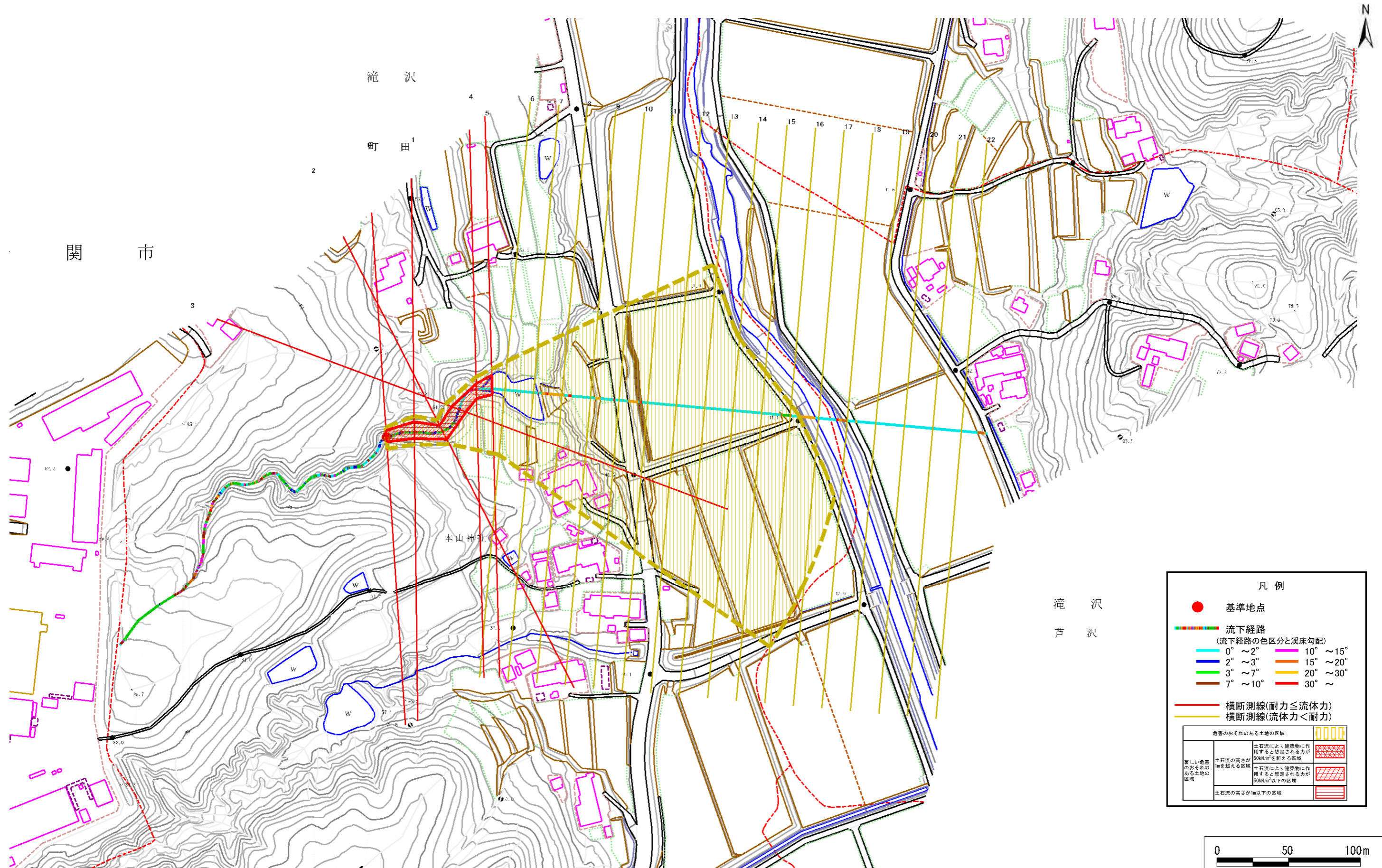
BN173070

溪流名

町田1

所在地

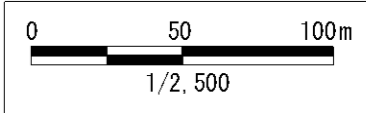
一関市滝沢字町田



凡例

- 基準地点
- 流下経路
(流下経路の色区分と溪床勾配)
 - 0° ~ 2°
 - 2° ~ 3°
 - 3° ~ 7°
 - 7° ~ 10°
 - 10° ~ 15°
 - 15° ~ 20°
 - 20° ~ 30°
 - 30° ~
- 横断測線(耐力 ≤ 流体力)
- 横断測線(流体力 < 耐力)

危険のおそれのある土地の区域	
著しい危害のおそれのある土地の区域	土石流の高さが1mを超え、土石流により建築物に作用すると想定される力が50kN/m ² を超える区域
	土石流の高さが1mを超え、土石流により建築物に作用すると想定される力が50kN/m ² 以下の区域
	土石流の高さが1m以下の区域



土石流区域調査書

様式3-2 建築物に作用すると想定される衝撃に関する事項

調査年度 令和4年度

渓流の位置
渓流番号 *BN173070*
渓流名 *町田1*
所在地 *一関市滝沢字町田*

横断測線番号	土石流の高さh(m)	土石流の流体力Fd(kN/m ²)	建築物の耐力P2(kN/m ²)	横断測線番号	土石流の高さh(m)	土石流の流体力Fd(kN/m ²)	建築物の耐力P2(kN/m ²)
<i>No.0</i>	<i>1.36</i>	<i>21.26</i>	<i>6.10</i>				
<i>No.1</i>	<i>1.09</i>	<i>14.03</i>	<i>7.15</i>				
<i>No.2</i>	<i>1.15</i>	<i>13.02</i>	<i>6.86</i>				
<i>No.3</i>	<i>1.19</i>	<i>11.02</i>	<i>6.69</i>				
<i>No.4</i>	<i>1.21</i>	<i>11.80</i>	<i>6.61</i>				
<i>No.5</i>	<i>1.05</i>	<i>8.77</i>	<i>7.36</i>				
<i>No.6</i>	<i>0.92</i>	<i>6.77</i>	<i>8.18</i>				
<i>No.7</i>	<i>0.77</i>	<i>4.78</i>	<i>9.41</i>				
<i>No.8</i>	<i>0.69</i>	<i>6.00</i>	<i>10.36</i>				
<i>No.9</i>	<i>0.68</i>	<i>6.14</i>	<i>10.47</i>				
<i>No.10</i>	<i>0.67</i>	<i>6.32</i>	<i>10.60</i>				
<i>No.11</i>	<i>0.65</i>	<i>6.66</i>	<i>10.84</i>				
<i>No.12</i>	<i>0.67</i>	<i>6.39</i>	<i>10.65</i>				
<i>No.13</i>	<i>0.68</i>	<i>6.12</i>	<i>10.45</i>				
<i>No.14</i>	<i>0.70</i>	<i>5.86</i>	<i>10.26</i>				
<i>No.15</i>	<i>0.72</i>	<i>5.46</i>	<i>9.95</i>				
<i>No.16</i>	<i>0.74</i>	<i>5.15</i>	<i>9.70</i>				
<i>No.17</i>	<i>0.67</i>	<i>6.27</i>	<i>10.55</i>				
<i>No.18</i>	<i>0.89</i>	<i>3.06</i>	<i>8.34</i>				
<i>No.19</i>	<i>1.01</i>	<i>2.27</i>	<i>7.60</i>				
<i>No.20</i>	<i>1.20</i>	<i>1.51</i>	<i>6.64</i>				
<i>No.21</i>	<i>0.00</i>	<i>0.00</i>	<i>0.00</i>				
<i>No.22</i>	<i>0.00</i>	<i>0.00</i>	<i>0.00</i>				