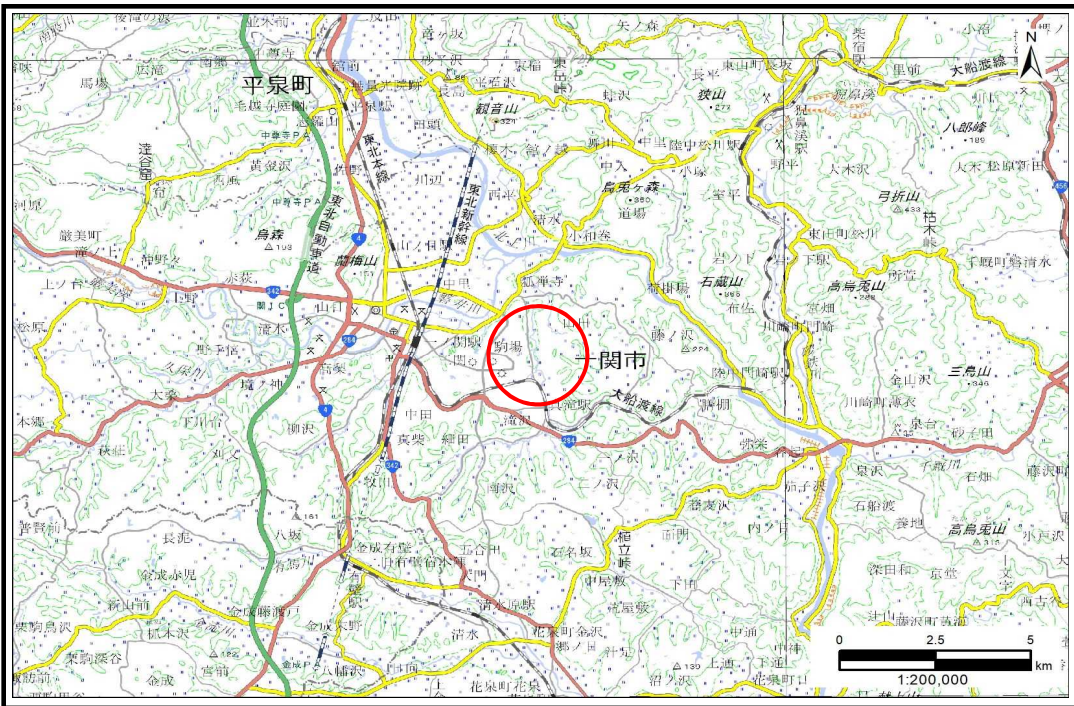


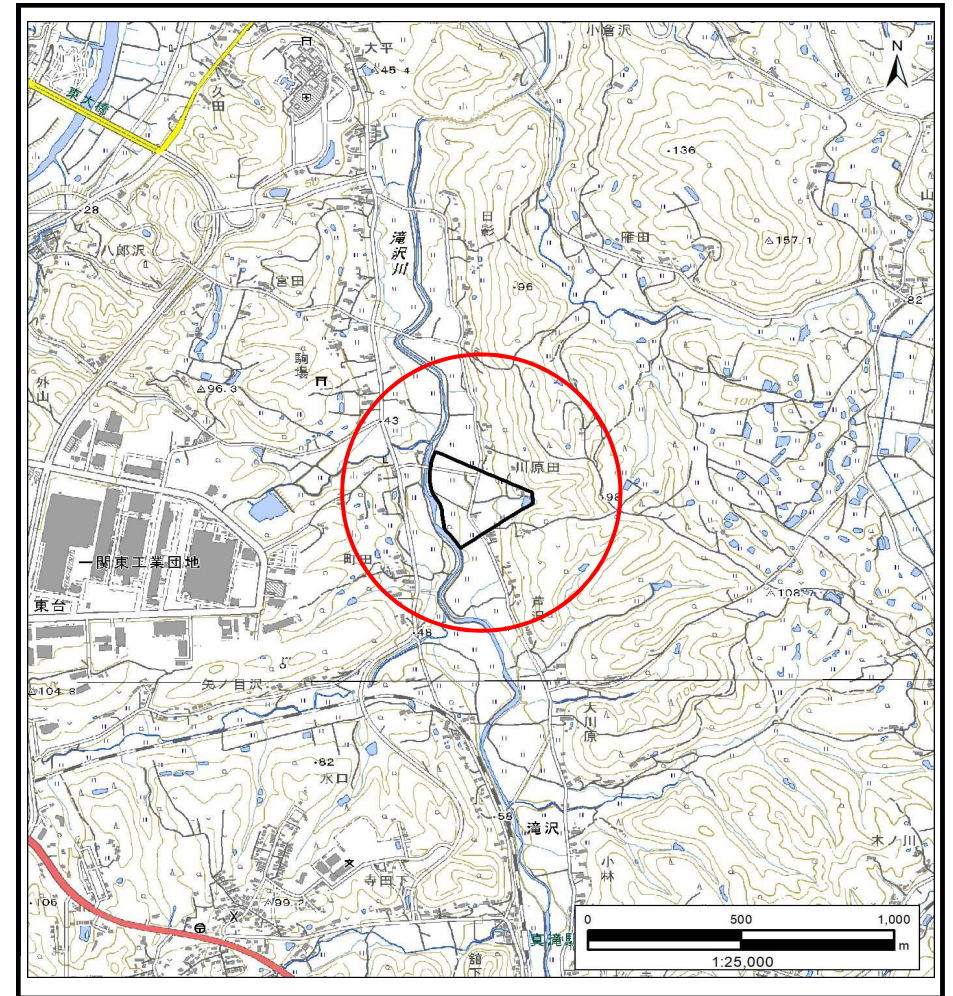
土砂災害防止に関する基礎調査(土石流)

表紙 概況,位置図

自然現象の種類	土石流
溪流番号	BN173069
水系名	北上川
河川名	滝沢川
溪流名	川原田1
所在地	一関市滝沢字川原田
調査機関	岩手県南広域振興局土木部 一関土木センター



概況図(S=1:200,000)



位置図(S=1:25,000)

土石流区域調査

様式3-1 危害のおそれのある土地、著しい危害のおそれのある土地の設定図(A3)

調査年度

令和4年度

溪流の位置

溪流番号

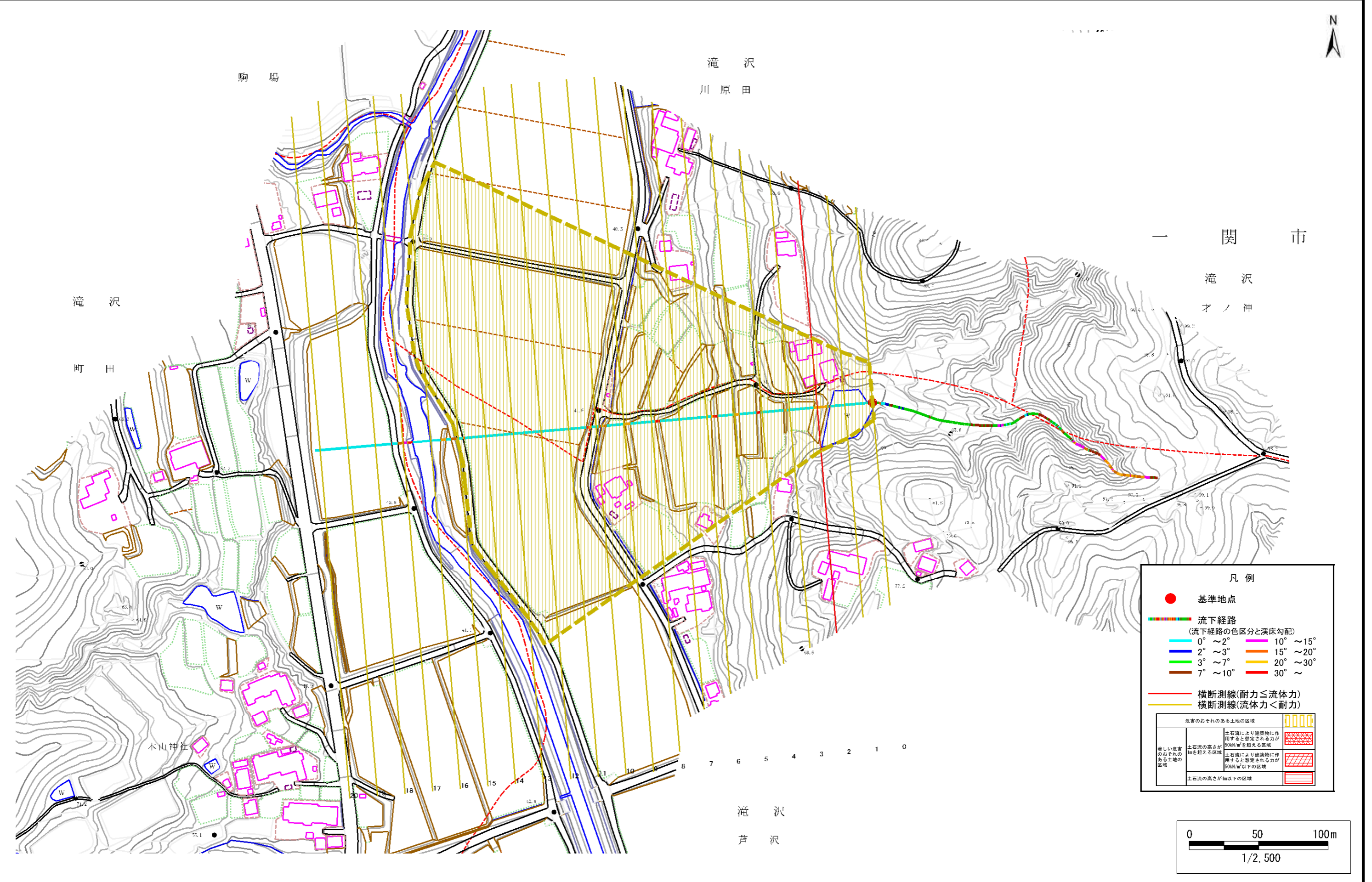
BN173069

溪流名

川原田1

所在地

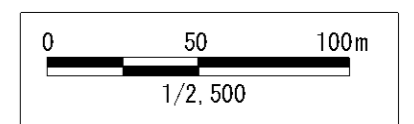
一関市滝沢字川原田



凡例

- 基準地点
- 流下経路
(流下経路の色区分と溪床勾配)
 - 0° ~ 2°
 - 2° ~ 3°
 - 3° ~ 7°
 - 7° ~ 10°
 - 10° ~ 15°
 - 15° ~ 20°
 - 20° ~ 30°
 - 30° ~
- 横断測線(耐力 ≤ 流体力)
- 横断測線(流体力 < 耐力)

危害のおそれのある土地の区域		
著しい危害のおそれのある土地の区域	土石流の高さが50mを超える区域	
	土石流の高さが50m以下の区域	
危害のおそれのある土地の区域	土石流の高さが1mを超える区域	
	土石流の高さが1m以下の区域	



土石流区域調査書

様式3-2 建築物に作用すると想定される衝撃に関する事項

調査年度 令和4年度

渓流の位置	渓流番号	BN173069	渓流名	川原田1	所在地	一関市滝沢字川原田
-------	------	----------	-----	------	-----	-----------

横断測線番号	土石流の高さh(m)	土石流の流体力Fd(kN/m ²)	建築物の耐力P2(kN/m ²)	横断測線番号	土石流の高さh(m)	土石流の流体力Fd(kN/m ²)	建築物の耐力P2(kN/m ²)
No.0	0.56	10.15	12.31				
No.1	0.56	7.17	12.44				
No.2	0.82	11.56	8.97				
No.3	0.60	6.84	11.71				
No.4	0.60	6.41	11.65				
No.5	0.58	6.80	11.95				
No.6	0.58	6.87	12.00				
No.7	0.60	6.41	11.65				
No.8	0.60	6.48	11.70				
No.9	0.60	6.55	11.76				
No.10	0.60	6.17	11.60				
No.11	0.58	6.62	11.96				
No.12	0.61	5.80	11.51				
No.13	0.62	5.37	11.39				
No.14	0.63	4.99	11.25				
No.15	0.68	3.63	10.51				
No.16	0.65	3.92	10.86				
No.17	0.71	3.14	10.11				
No.18	0.79	2.37	9.28				
No.19	0.90	1.68	8.28				
No.20	0.96	1.46	7.88				