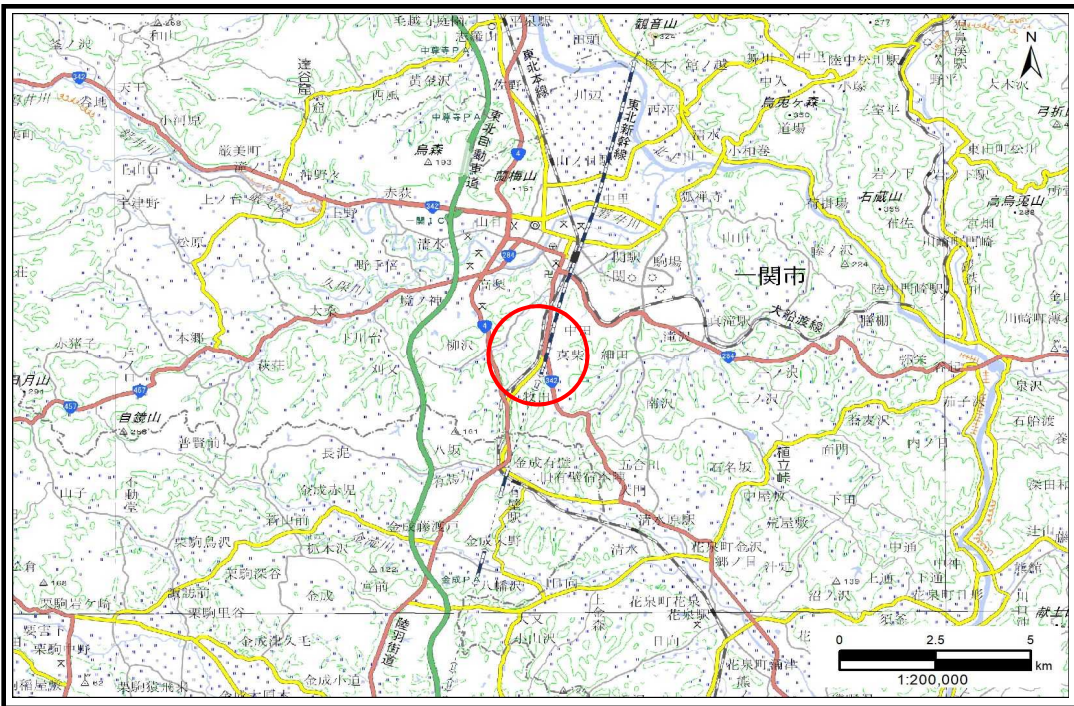


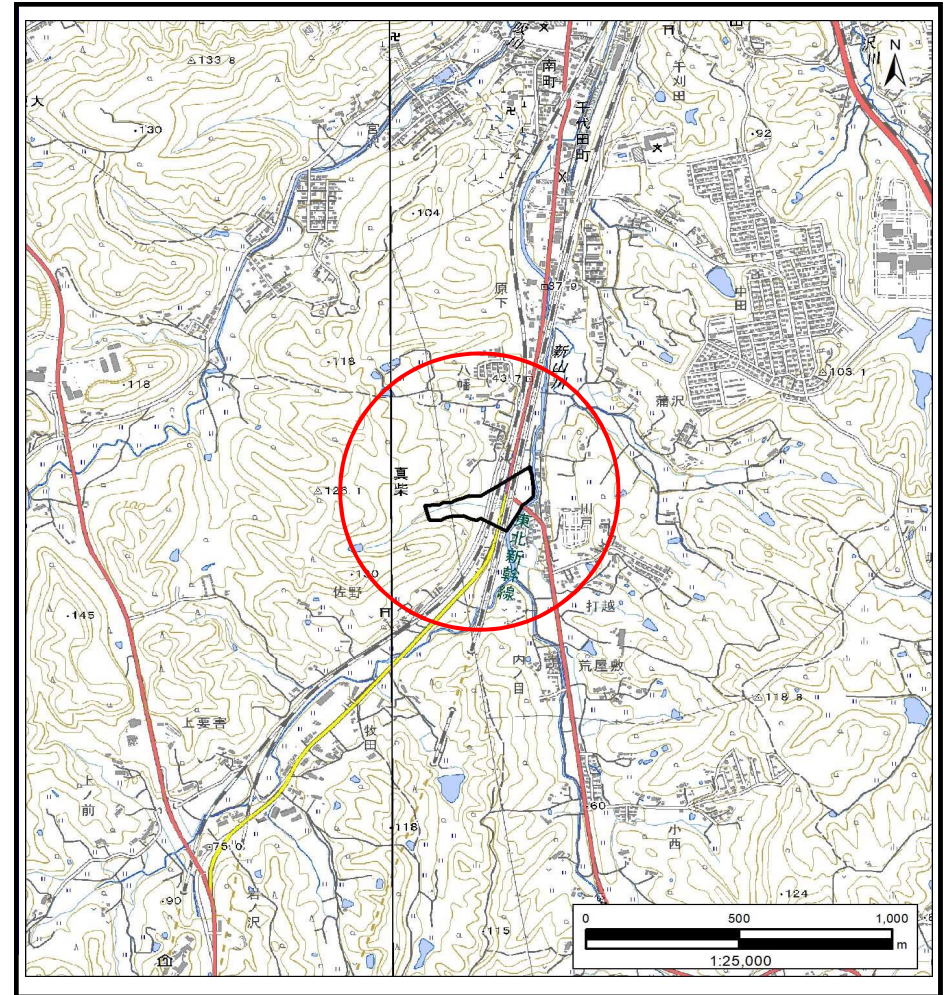
土砂災害防止に関する基礎調査(土石流)

表紙 概況,位置図

自然現象の種類	土石流
溪流番号	BN173063
水系名	北上川
河川名	吸川
溪流名	八幡1
所在地	一関市真柴字八幡
調査機関	岩手県南広域振興局土木部 一関土木センター



概況図(S=1:200,000)



位置図(S=1:25,000)

「測量法に基づく国土地理院長承認(複製)R 5JHf 197」「本製品を複製する場合には、国土地理院の長の承認を得なければならない。」

岩手県

土石流区域調査

様式3-1 危害のおそれのある土地、著しい危害のおそれのある土地の設定図(A3)

調査年度

令和4年度

溪流の位置

溪流番号

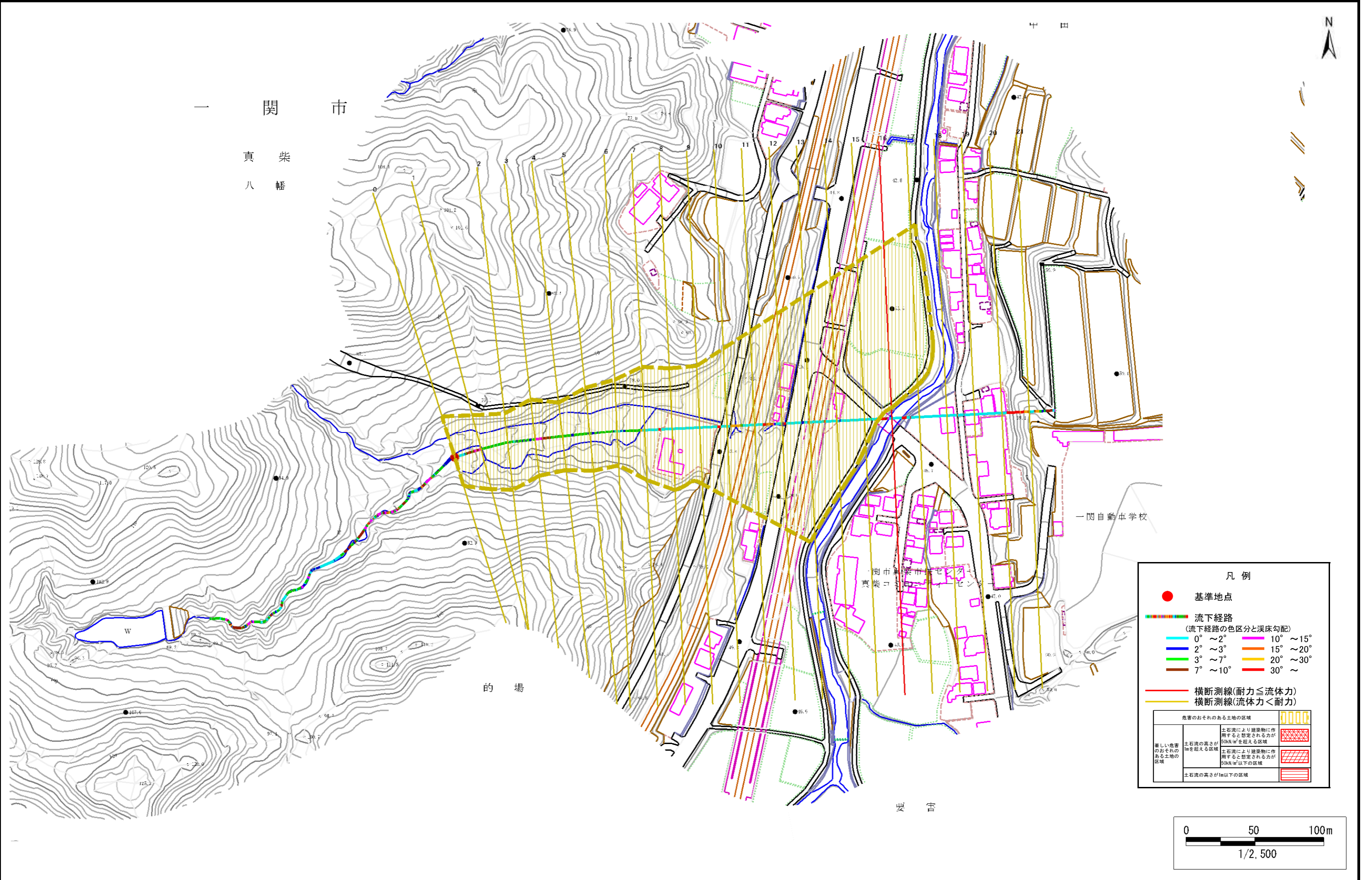
BN173063

溪流名

八幡1

所在地

一関市真柴字八幡



凡例

- 基準地点
- 流下経路
(流下経路の色区分と溪床勾配)

0° ~ 2°	10° ~ 15°
2° ~ 3°	15° ~ 20°
3° ~ 7°	20° ~ 30°
7° ~ 10°	30° ~
- 横断測線(耐力 ≤ 流体力)
- 横断測線(流体力 < 耐力)

危害のおそれのある土地の区域		凡例
著しい危害のおそれのある土地の区域	土石流により建築物に作用すると想定される力が50kN/m ² を超える区域	[Red hatched pattern]
	土石流により建築物に作用すると想定される力が50kN/m ² 以下の区域	[Orange hatched pattern]
危害のおそれのある土地の区域	土石流の高さが1m以下の区域	[Blue hatched pattern]

土石流区域調査書

様式3-2 建築物に作用すると想定される衝撃に関する事項

調査年度 令和4年度

渓流の位置
溪流番号 BN173063
溪流名 八幡1
所在地 一関市真柴字八幡

横断測線番号	土石流の高さh(m)	土石流の流体力Fd(kN/m ²)	建築物の耐力P2(kN/m ²)	横断測線番号	土石流の高さh(m)	土石流の流体力Fd(kN/m ²)	建築物の耐力P2(kN/m ²)
No.0	0.85	7.54	8.70				
No.1	0.84	7.64	8.74				
No.2	0.84	7.72	8.78				
No.3	0.83	7.86	8.84				
No.4	0.80	8.46	9.12				
No.5	0.80	8.41	9.09				
No.6	0.82	8.19	9.00				
No.7	0.85	7.51	8.69				
No.8	0.86	7.31	8.65				
No.9	0.88	6.45	8.45				
No.10	0.86	6.71	8.59				
No.11	0.89	6.22	8.39				
No.12	0.81	7.50	9.06				
No.13	0.82	7.37	8.99				
No.14	0.85	6.72	8.66				
No.15	0.87	6.42	8.50				
No.16	1.26	13.51	6.42				
No.17	0.92	5.87	8.14				
No.18	0.96	5.21	7.91				
No.19	0.97	4.92	7.80				
No.20	1.04	4.10	7.43				
No.21	0.00	0.00	0.00				